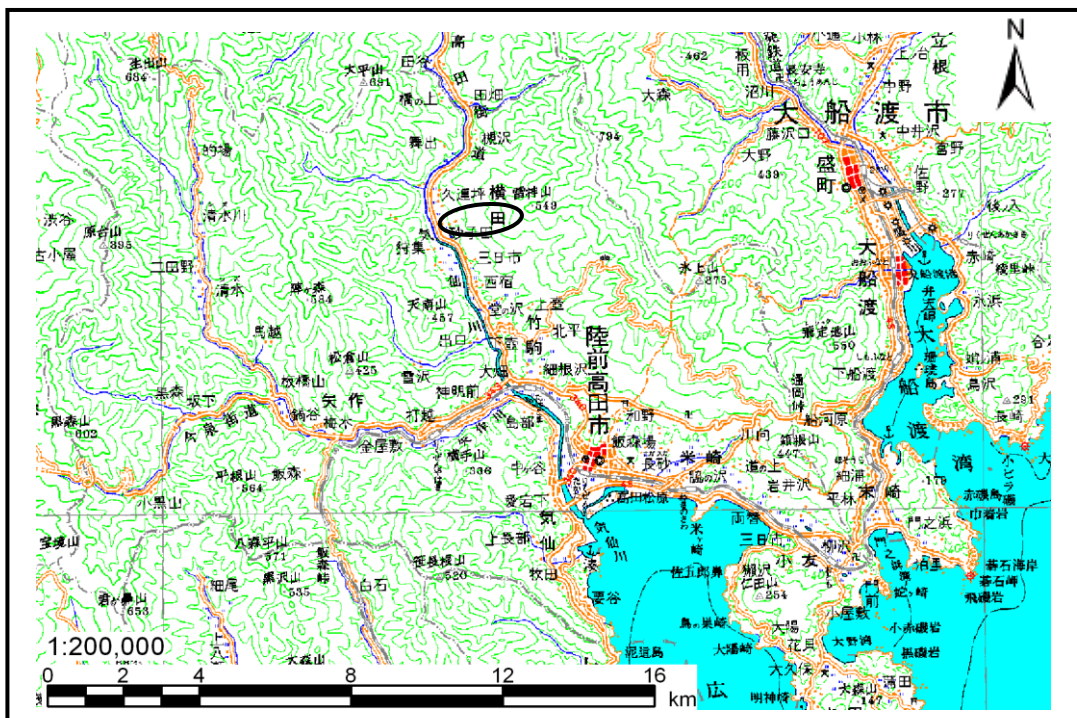


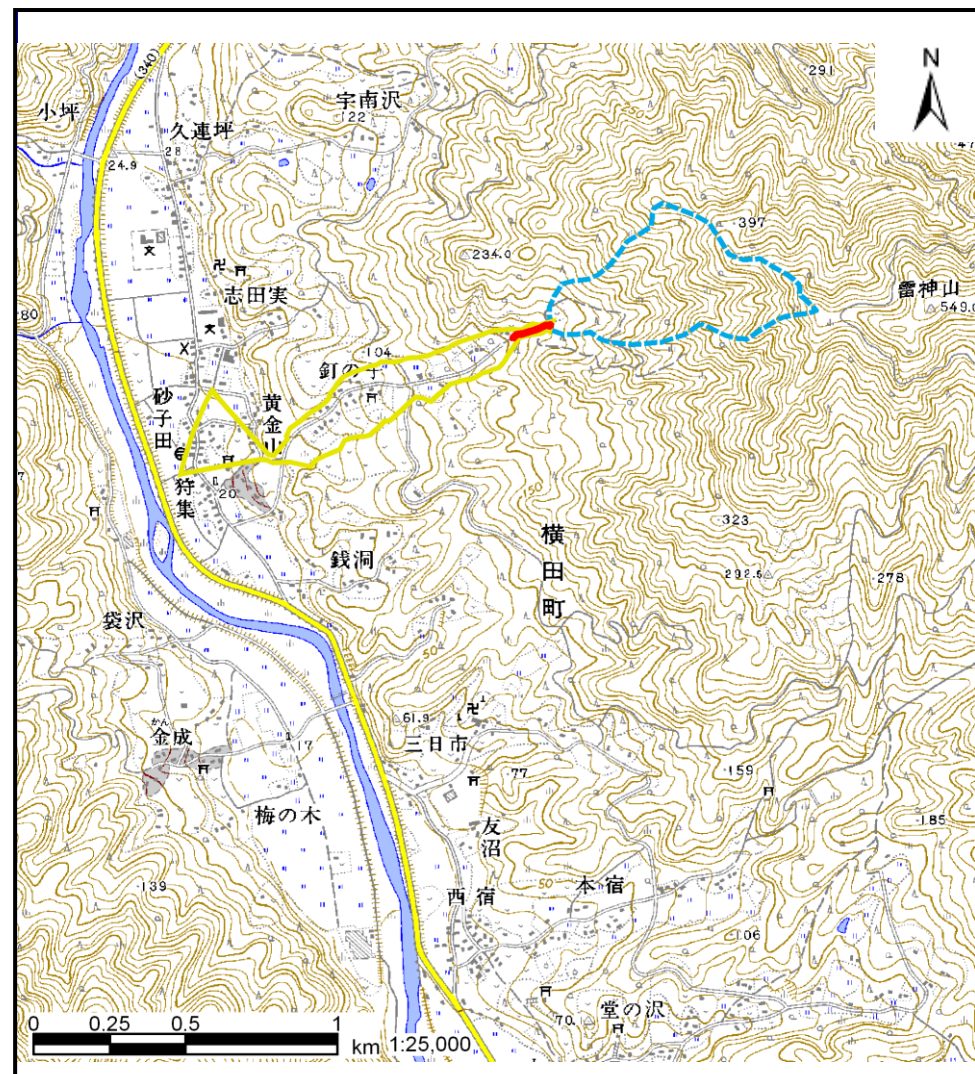
# 土砂災害防止に関する基礎調査(土石流)

表紙 位置,位置図

|         |              |
|---------|--------------|
| 自然現象の種類 | 土石流          |
| 溪流番号    | A167003      |
| 水系名     | 気仙川          |
| 河川名     | 気仙川          |
| 溪流名     | 釘の子沢         |
| 所在地     | 陸前高田市横田町字釘の子 |
| 調査機関    | 岩手県大船渡地方振興局  |



位置図(S=1:200,000)



位置図(S=1:25,000)

# 土石流区域調書

様式3-1 危害のおそれのある土地、著しい危害のおそれのある土地の設定図(全体図)

調査年度

平成17年度

溪流の位置

溪流番号

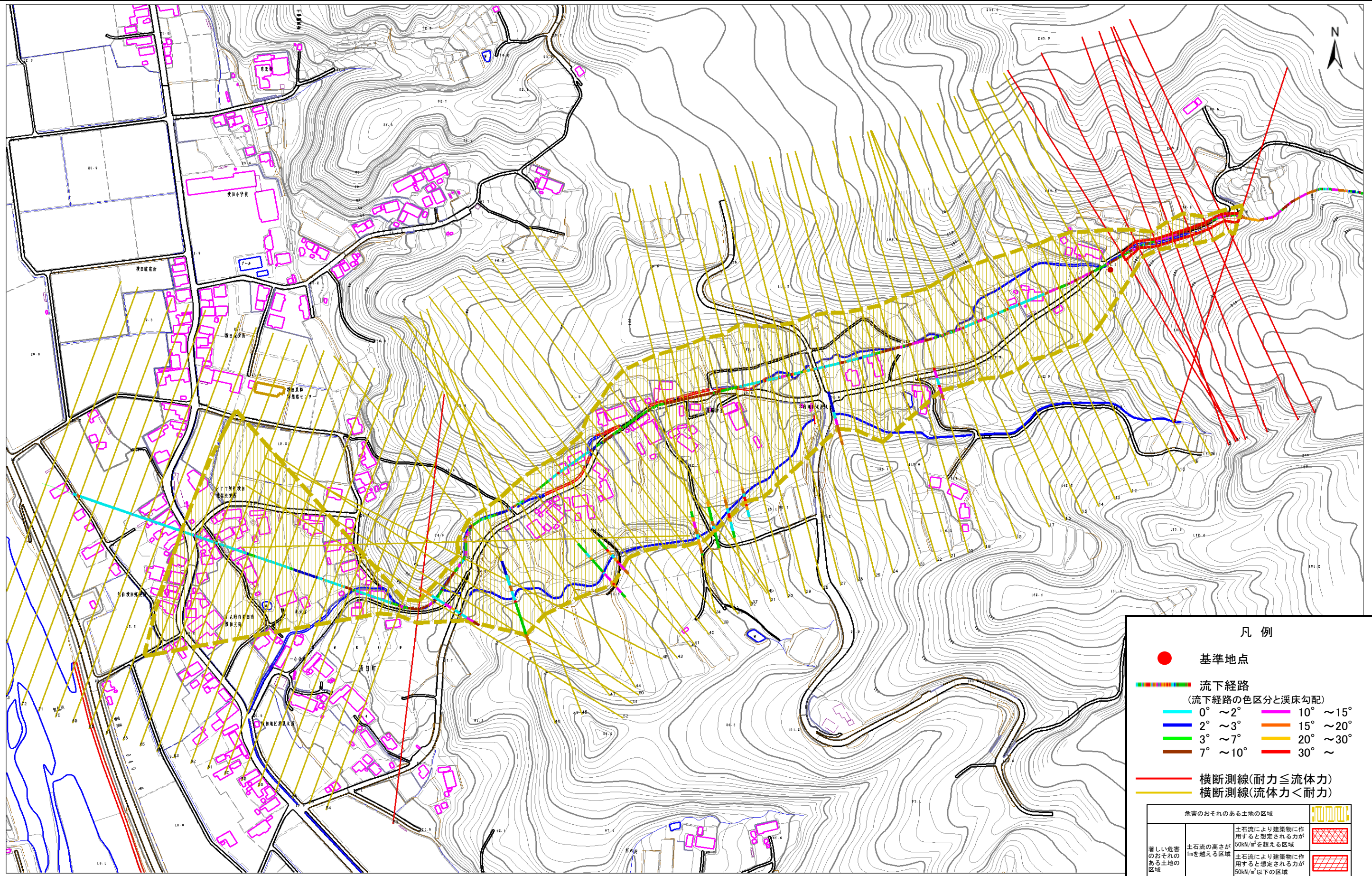
A167003

溪流名

釘の子沢

所在地

陸前高田市横田町字釘の子



**凡例**

- 基準地点
- 流下経路  
(流下経路の色区分と溪床勾配)
  - 0° ~ 2°
  - 2° ~ 3°
  - 3° ~ 7°
  - 7° ~ 10°
  - 10° ~ 15°
  - 15° ~ 20°
  - 20° ~ 30°
  - 30° ~
- 横断測線(耐力 ≤ 流体力)
- 横断測線(流体力 < 耐力)

| 危害のおそれのある土地の区域    |                 |  |
|-------------------|-----------------|--|
| 著しい危害のおそれのある土地の区域 | 土石流の高さが1mを超える区域 | 土石流により建築物に作用すると想定される力が50kN/m <sup>2</sup> を超える区域 |
|                   | 土石流の高さが1mを超える区域 | 土石流により建築物に作用すると想定される力が50kN/m <sup>2</sup> 以下の区域  |
|                   | 土石流の高さが1m以下の区域  |  |

1/4,000 0 1 2 ×100m

# 土石流区域調書

様式3-1 危害のおそれのある土地、著しい危害のおそれのある土地の設定図(1/2)

調査年度

平成17年度

溪流の位置

溪流番号

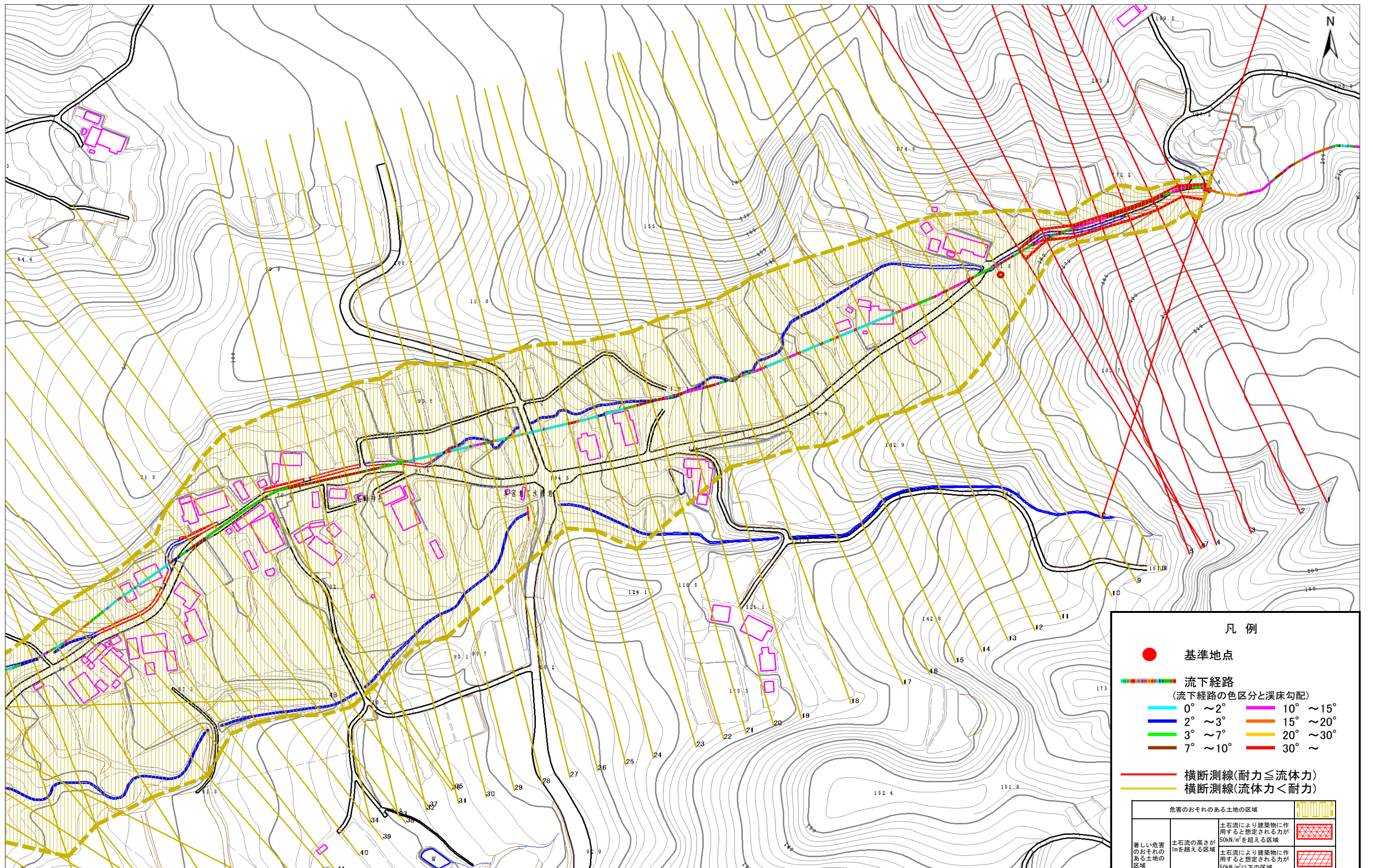
A167003

溪流名

釘の子沢

所在地

陸前高田市横田町字釘の子



1/2,500 0 1 × 100m

**凡例**

- 基準地点
- 流下経路  
(流下経路の色区分と渓床勾配)
  - 0° ~ 2°
  - 2° ~ 3°
  - 3° ~ 7°
  - 7° ~ 10°
  - 10° ~ 15°
  - 15° ~ 20°
  - 20° ~ 30°
  - 30° ~
- 横断測線(耐力 ≤ 流体力)
- 横断測線(流体力 < 耐力)

| 危害のおそれのある土地の区域    |   |  |
|-------------------|---|--|
| 著しい危害のおそれのある土地の区域 | 土石流の高さが50kN/m <sup>2</sup> を超える区域               |  |
|                   | 土石流により建築物に作用すると想定される力が50kN/m <sup>2</sup> 以下の区域 |  |
|                   | 土石流の高さが1m以下の区域                                  |  |

# 土石流区域調書

様式3-1 危害のおそれのある土地、著しい危害のおそれのある土地の設定図(2/2)

調査年度

平成17年度

溪流の位置

溪流番号

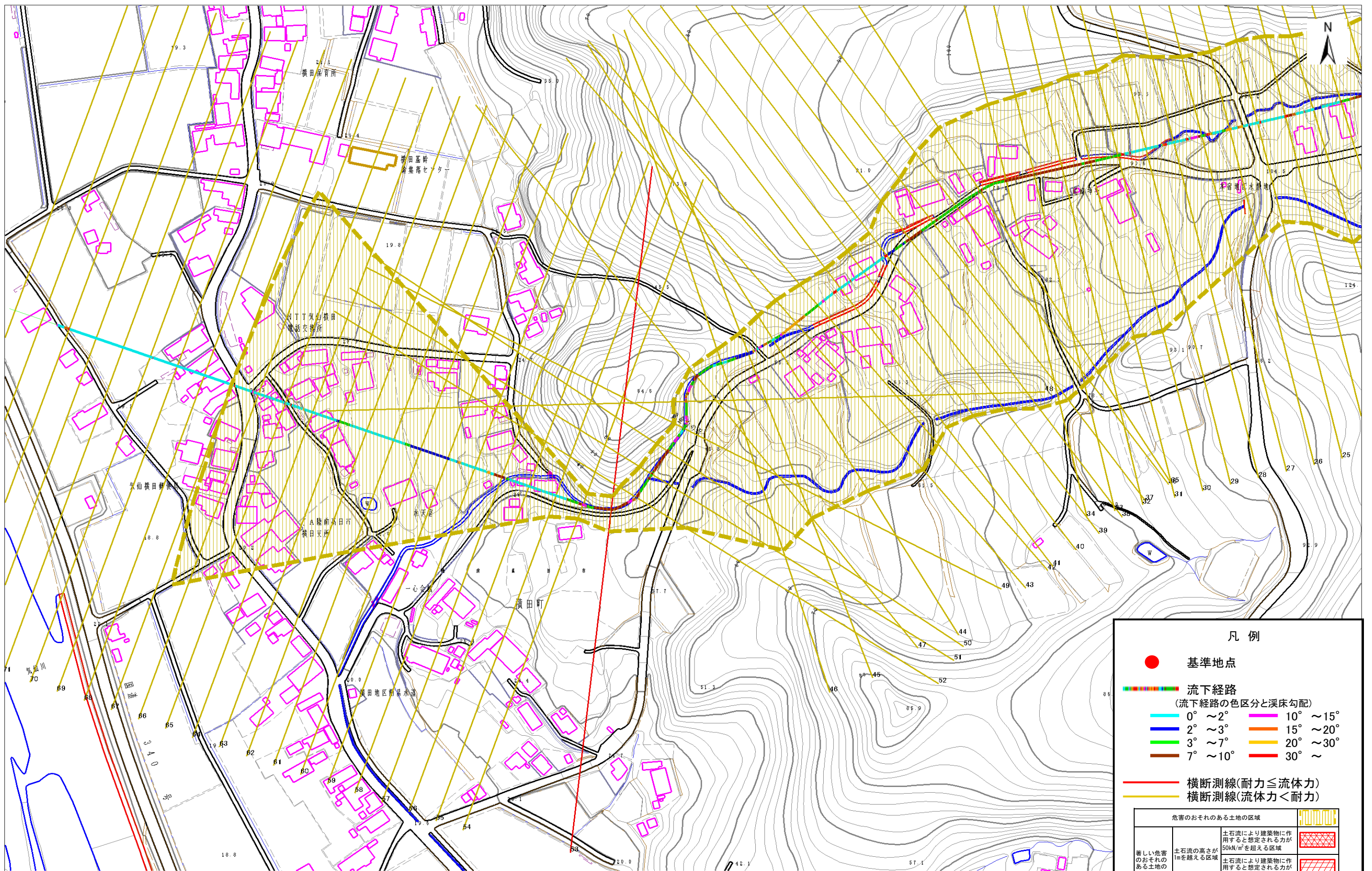
A167003

溪流名

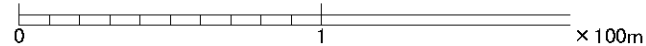
釘の子沢

所在地

陸前高田市横田町字釘の子



1/2,500



**凡例**

- 基準地点
- 流下経路  
(流下経路の色区分と渓床勾配)

|          |           |
|----------|-----------|
| 0° ~ 2°  | 10° ~ 15° |
| 2° ~ 3°  | 15° ~ 20° |
| 3° ~ 7°  | 20° ~ 30° |
| 7° ~ 10° | 30° ~     |

- 横断測線(耐力 ≤ 流体力)
- - 横断測線(流体力 < 耐力)

| 危害のおそれのある土地の区域    |  | 凡例    |
|-------------------|--|-------|
| 著しい危害のおそれのある土地の区域 | 土石流の高さが1mを超える区域                                  | 斜線ハッチ |
|                   | 土石流により建築物に作用すると想定される力が50kN/m <sup>2</sup> を超える区域 | 斜線ハッチ |
| 土石流の高さが1m以下の区域    | 土石流により建築物に作用すると想定される力が50kN/m <sup>2</sup> 以下の区域  | 斜線ハッチ |
|                   | 土石流の高さが1m以下の区域                                   | 斜線ハッチ |

## 土石流区域調書

様式3-2 建築物に作用すると想定される衝撃に関する事項

調査年度 平成17年度

| 渓流の位置  | 渓流番号        | A167003                       | 渓流名                          | 釘の子沢   | 所在地         | 陸前高田市横田町字釘の子                  |                              |
|--------|-------------|-------------------------------|------------------------------|--------|-------------|-------------------------------|------------------------------|
| 横断測線番号 | 土石流の高さh(m)  | 土石流の流体力Fd(kN/m <sup>2</sup> ) | 建築物の耐力P2(kN/m <sup>2</sup> ) | 横断測線番号 | 土石流の高さh(m)  | 土石流の流体力Fd(kN/m <sup>2</sup> ) | 建築物の耐力P2(kN/m <sup>2</sup> ) |
| No. 0  | 0.620432074 | 22.56601006                   | 11.4258575                   | No. 27 | 0.627695952 | 11.03798654                   | 11.3101327                   |
| No. 1  | 0.67302001  | 22.89235956                   | 10.64549672                  | No. 28 | 0.394927774 | 5.989955558                   | 17.17237119                  |
| No. 2  | 0.572077695 | 15.37305997                   | 12.27244606                  | No. 29 | 0.39873444  | 5.876130845                   | 17.0208768                   |
| No. 3  | 0.57186564  | 15.68632349                   | 12.27647908                  | No. 30 | 0.397084377 | 5.925068212                   | 17.08618569                  |
| No. 4  | 0.572244504 | 15.50297054                   | 12.2692757                   | No. 31 | 0.398168975 | 5.5540206                     | 17.04319635                  |
| No. 5  | 0.568337705 | 16.26120334                   | 12.34402382                  | No. 32 | 0.395406054 | 5.63190982                    | 17.1531758                   |
| No. 6  | 0.564796639 | 15.20328301                   | 12.41268078                  | No. 33 | 0.392206295 | 5.724178937                   | 17.28249234                  |
| No. 7  | 0.56162783  | 14.17357017                   | 12.47486461                  | No. 34 | 0.52206877  | 8.391440607                   | 13.3155827                   |
| No. 8  | 0.398394991 | 8.610826761                   | 17.03426759                  | No. 35 | 0.3970075   | 5.727403288                   | 17.08924179                  |
| No. 9  | 0.380552848 | 7.048118846                   | 17.77195578                  | No. 36 | 0.401120746 | 5.599443061                   | 16.92738415                  |
| No. 10 | 0.370384305 | 5.916837224                   | 18.2243629                   | No. 37 | 0.487407981 | 6.547227542                   | 14.1657943                   |
| No. 11 | 0.369649016 | 5.816351982                   | 18.25804687                  | No. 38 | 0.407116089 | 5.023615386                   | 16.69736057                  |
| No. 12 | 0.361922946 | 6.067329089                   | 18.62030129                  | No. 39 | 0.404027323 | 5.100719494                   | 16.81500924                  |
| No. 13 | 0.368438333 | 5.639498765                   | 18.31380343                  | No. 40 | 0.409098277 | 4.376799623                   | 16.62280262                  |
| No. 14 | 0.367839832 | 5.545303358                   | 18.34150294                  | No. 41 | 0.409315546 | 4.340652138                   | 16.6146745                   |
| No. 15 | 0.367162497 | 5.431459023                   | 18.37296055                  | No. 42 | 0.409570421 | 4.300764396                   | 16.60515055                  |
| No. 16 | 0.364039464 | 5.525049867                   | 18.5195263                   | No. 43 | 0.405010756 | 4.39814665                    | 16.77735504                  |
| No. 17 | 0.363360242 | 5.545724914                   | 18.55173792                  | No. 44 | 0.3872619   | 4.810533884                   | 17.48654574                  |
| No. 18 | 0.363033358 | 5.555716434                   | 18.56728336                  | No. 45 | 0.464465872 | 6.208862811                   | 14.79909906                  |
| No. 19 | 0.359730055 | 5.658218142                   | 18.72596992                  | No. 46 | 0.545365023 | 7.531685043                   | 12.80553202                  |
| No. 20 | 0.359522715 | 5.664746335                   | 18.73602806                  | No. 47 | 0.39703838  | 4.853992481                   | 17.08801406                  |
| No. 21 | 0.526132441 | 9.417171139                   | 13.22331968                  | No. 48 | 0.672664948 | 10.31667912                   | 10.65034836                  |
| No. 22 | 0.398691696 | 5.970876051                   | 17.02256173                  | No. 49 | 0.666149039 | 10.51949052                   | 10.74032129                  |
| No. 23 | 0.390270472 | 6.231334273                   | 17.36176345                  | No. 50 | 0.582856269 | 9.205086725                   | 12.07137358                  |
| No. 24 | 0.391724831 | 6.18514994                    | 17.30213443                  | No. 51 | 0.374430197 | 5.457859444                   | 18.04139792                  |
| No. 25 | 0.398438378 | 5.921131029                   | 17.03255477                  | No. 52 | 0.512874608 | 8.216053675                   | 13.52979028                  |
| No. 26 | 0.640081706 | 10.98554923                   | 11.11897537                  | No. 53 | 0.670712887 | 11.74881195                   | 10.67711547                  |

