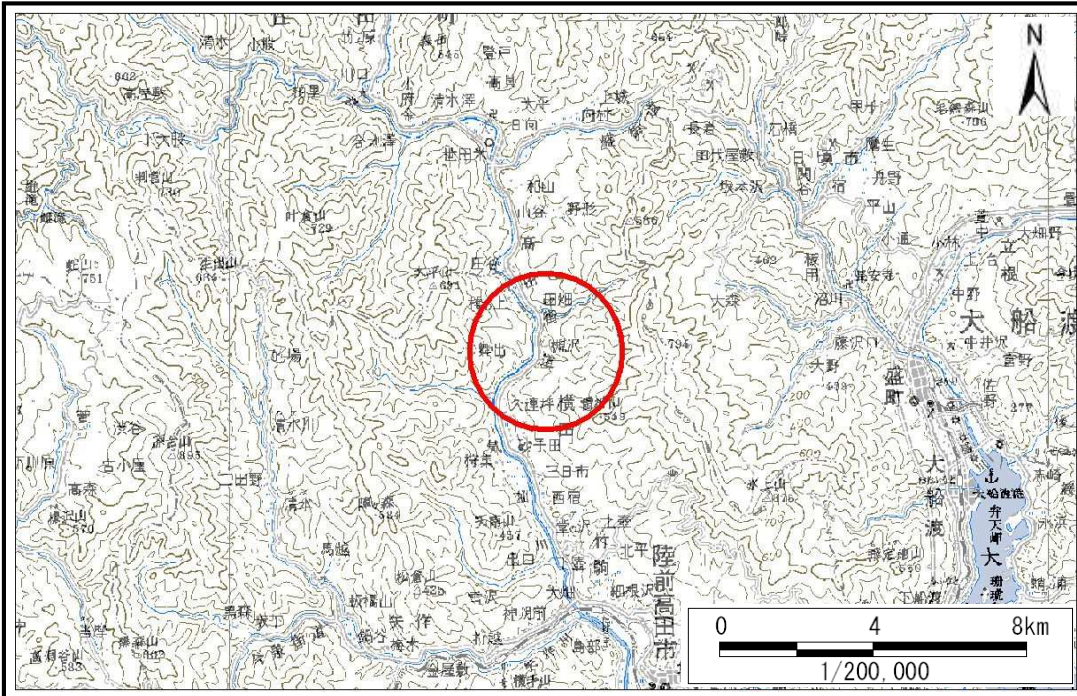


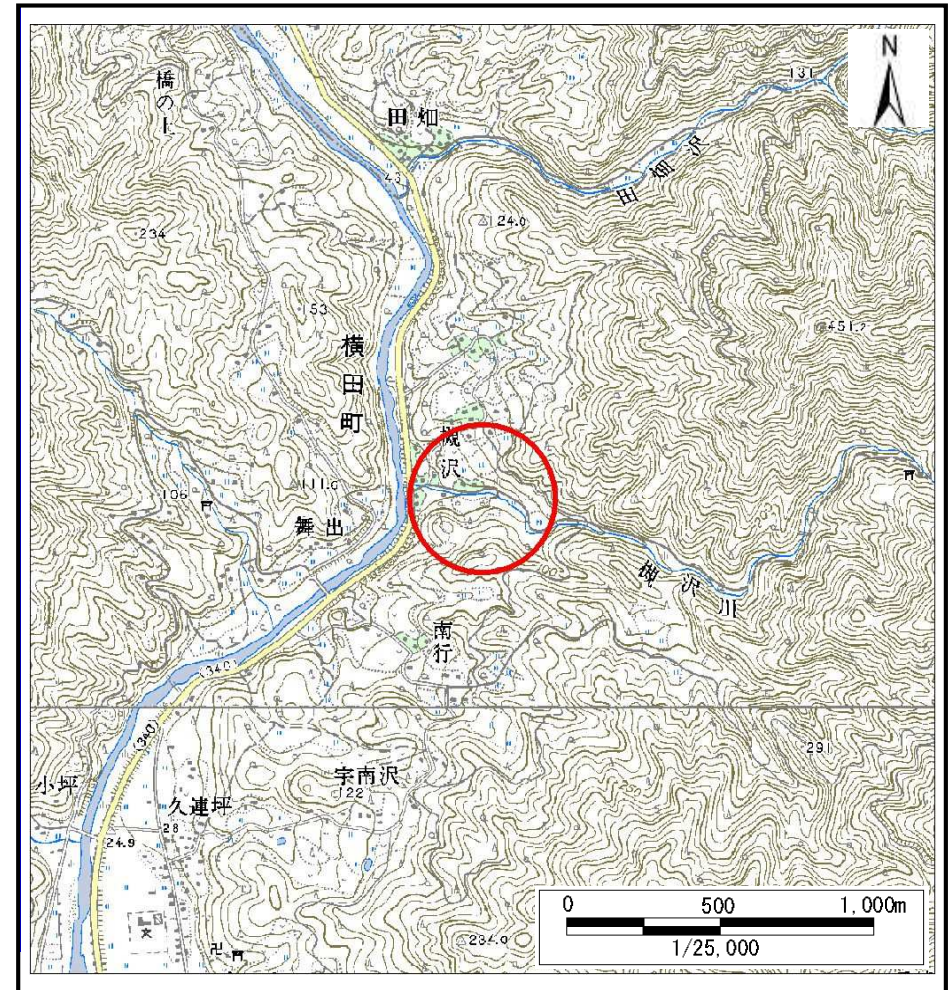
土砂災害防止に関する基礎調査(土石流)

表紙 位置,位置図

自然現象の種類	土石流
溪流番号	A157003-2
水系名	気仙川
河川名	気仙川
溪流名	槻沢川-2
所在	陸前高田市横田町字槻沢
調査機関	沿岸広域振興局土木部大船渡土木センター



位置図(S=1:200,000)



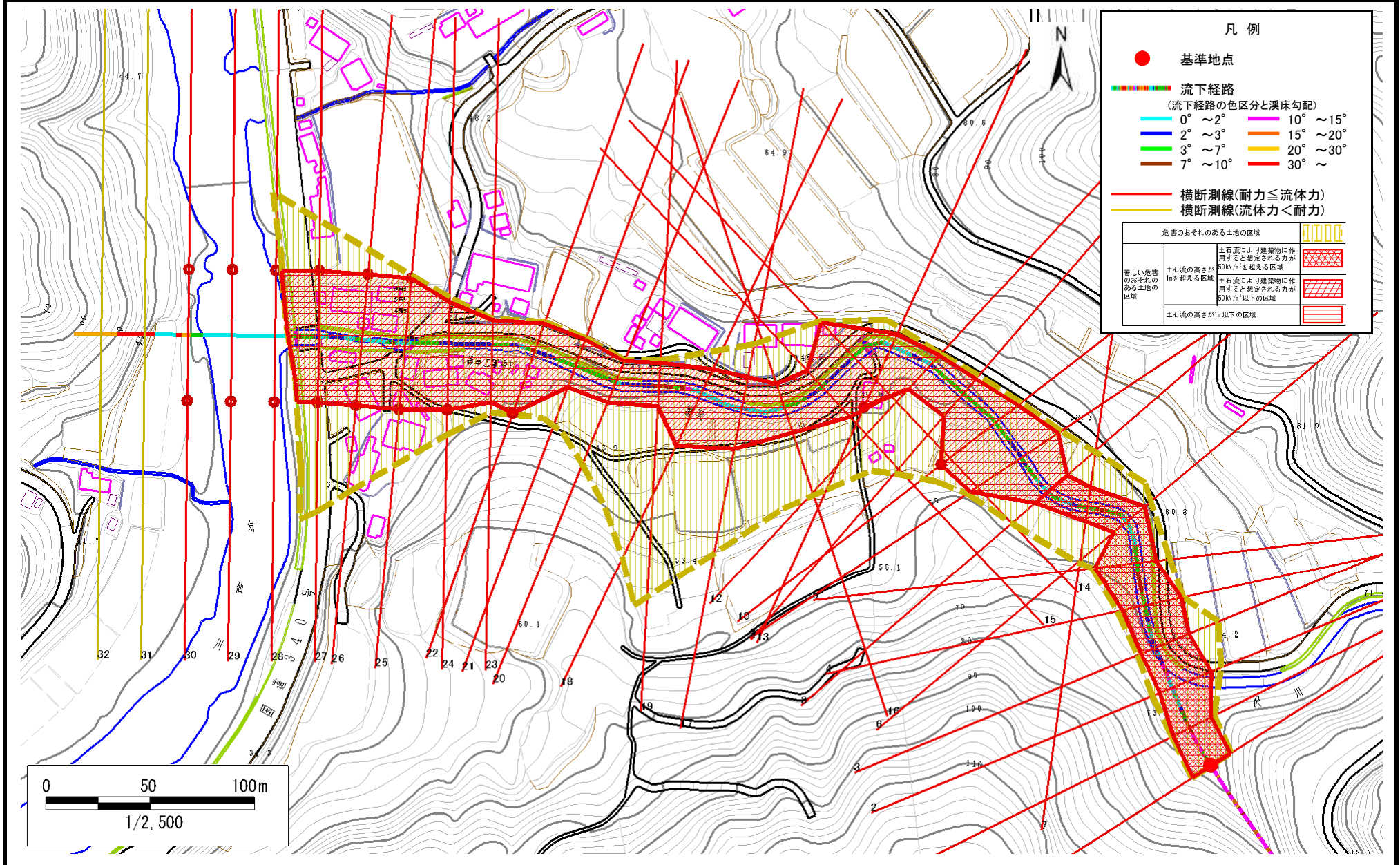
概況図(S=1:25,000)

土石流区域調査

様式3-1 危害のおそれのある土地、著しい危害のおそれのある土地の設定図

調査年度 平成22年度

溪流の位置	溪流番号	溪流名	所在地
	A157003-2	槻沢川-2	陸前高田市横田町字槻沢



土石流区域調書

様式3-2 建築物に作用すると想定される衝撃に関する事項

調査年度	平成22年度
------	--------

溪流の位置	溪流番号	A157003-2	溪流名	槻沢川-2	所在地	陸前高田市横田町字槻沢
-------	------	-----------	-----	-------	-----	-------------

横断測線番号	土石流の高さh(m)	土石流の流体力Fd(kN/m ²)	建築物の耐力P2(kN/m ²)	横断測線番号	土石流の高さh(m)	土石流の流体力Fd(kN/m ²)	建築物の耐力P2(kN/m ²)
No.0	2.38	76.12	4.60	No.27	1.32	10.57	6.23
No.1	2.39	84.74	4.60	No.28	1.28	11.13	6.35
No.2	2.03	68.04	4.86	No.29	1.36	9.65	6.10
No.3	2.17	68.43	4.74	No.30	1.43	8.25	5.91
No.4	1.96	54.24	4.94	No.31	0.00	0.00	0.00
No.5	1.93	52.16	4.98	No.32	0.00	0.00	0.00
No.6	2.48	68.56	4.56				
No.7	2.71	74.29	4.50				
No.8	2.39	53.19	4.60				
No.9	1.39	21.23	6.02				
No.10	1.22	14.10	6.60				
No.11	2.31	28.06	4.64				
No.12	2.37	30.62	4.60				
No.13	1.27	12.19	6.41				
No.14	1.50	15.51	5.73				
No.15	2.02	20.85	4.87				
No.16	2.27	25.12	4.66				
No.17	1.89	17.40	5.03				
No.18	1.73	15.11	5.25				
No.19	2.50	27.39	4.55				
No.20	2.49	26.69	4.55				
No.21	2.32	23.40	4.63				
No.22	1.33	10.59	6.21				
No.23	1.74	16.04	5.25				
No.24	1.32	10.71	6.23				
No.25	1.32	10.70	6.23				
No.26	1.34	10.25	6.17				