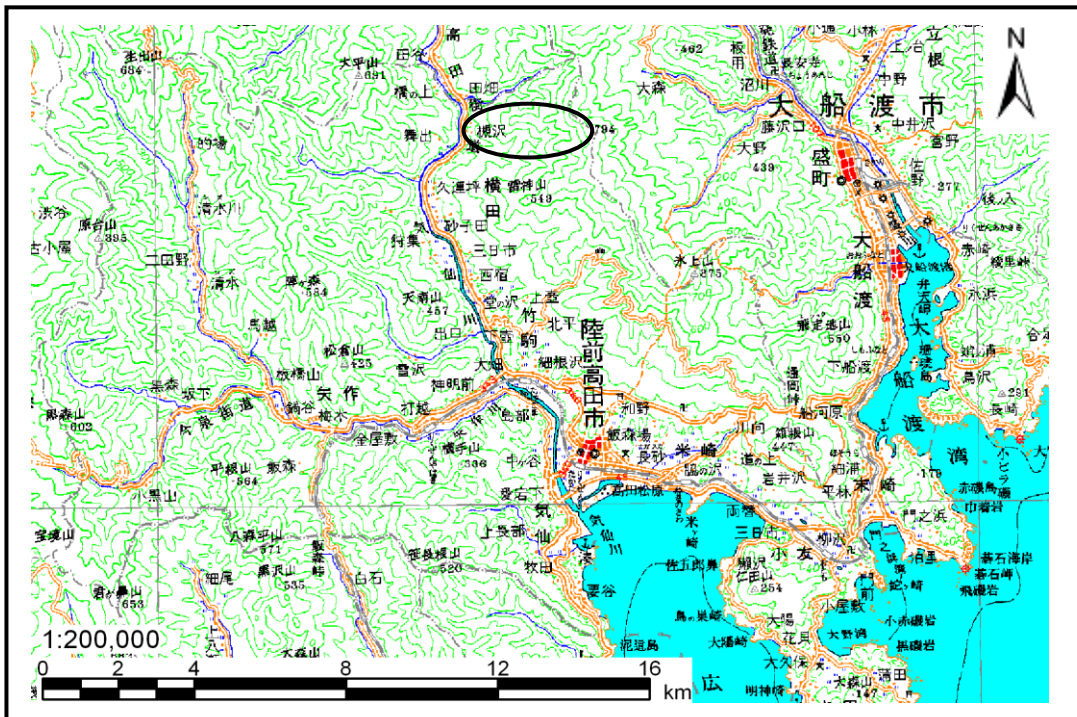


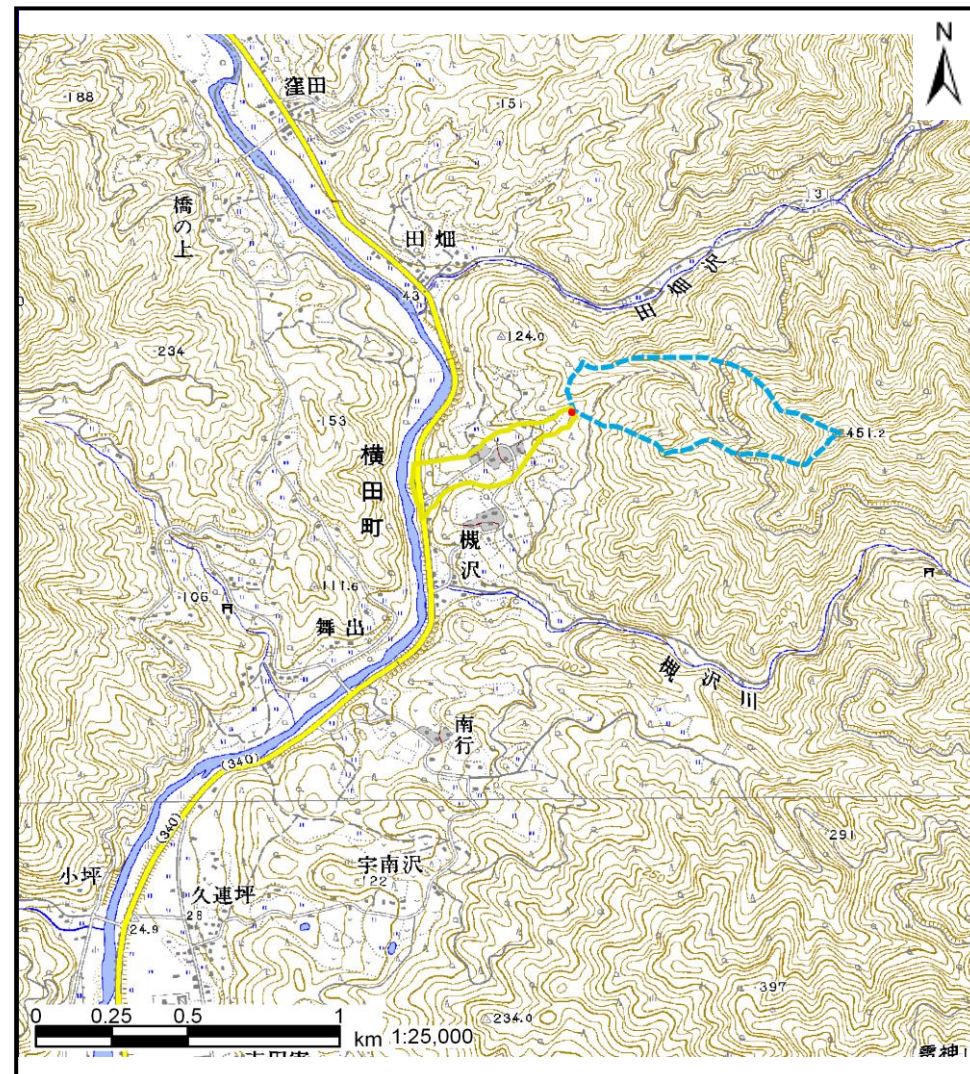
# 土砂災害防止に関する基礎調査(土石流)

表紙 位置位置図

自然現象の種類	土石流
溪流番号	A157001
水系名	気仙川
河川名	気仙川
溪流名	槻沢
所在地	陸前高田市横田町字槻沢
調査機関	岩手県大船渡地方振興局



位置図(S=1:200,000)



位置図(S=1:25,000)



# 土石流区域調書

様式3-1 危害のおそれのある土地、著しい危害のおそれのある土地の設定図

調査年度

平成17年度

溪流の位置

溪流番号

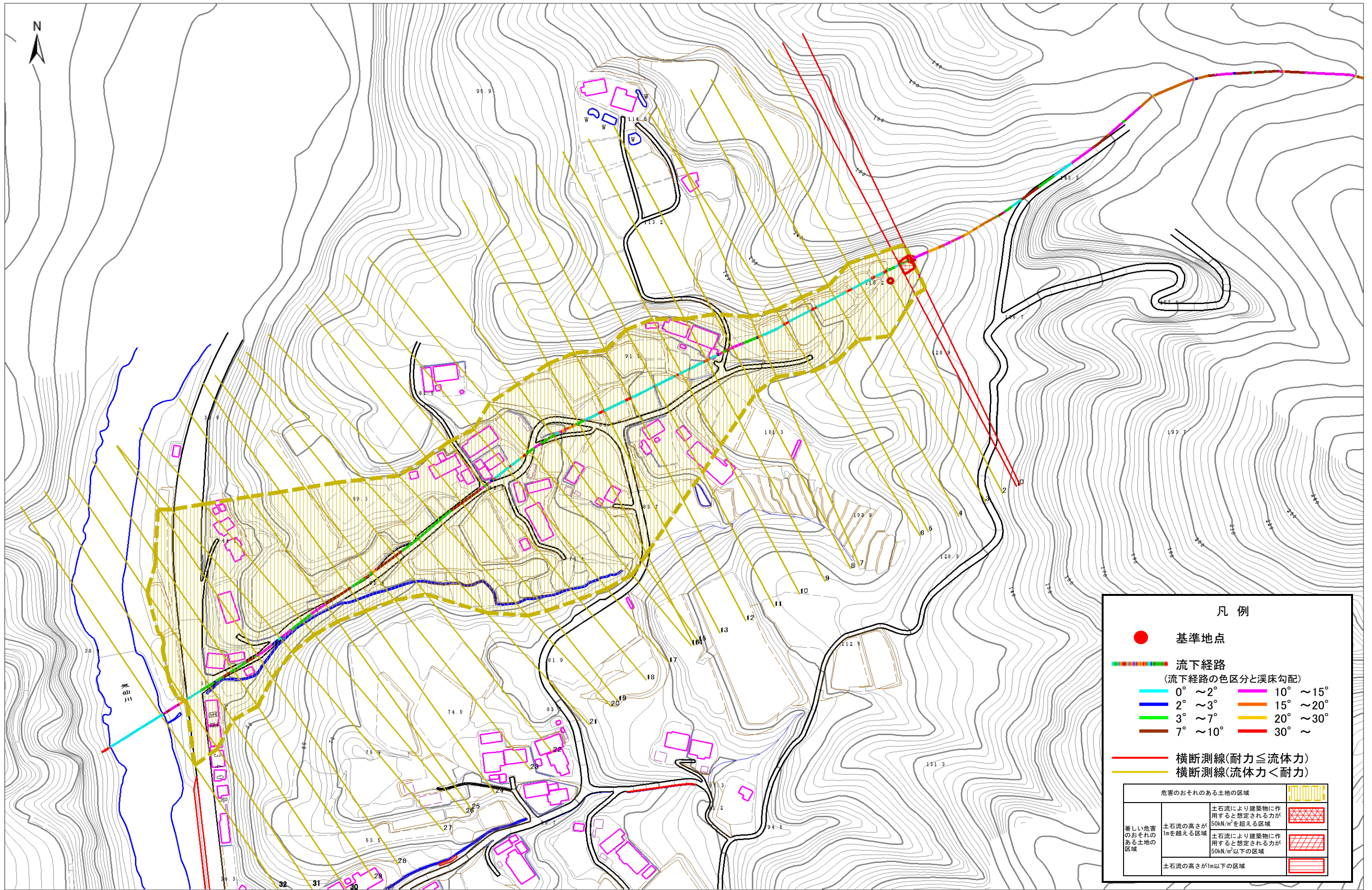
A157001

溪流名

槻沢

所在地

陸前高田市横田町字槻沢



**凡例**

- 基準地点
- 流下経路  
(流下経路の色区分と溪床勾配)
  - 0° ~ 2°
  - 2° ~ 3°
  - 3° ~ 7°
  - 7° ~ 10°
  - 10° ~ 15°
  - 15° ~ 20°
  - 20° ~ 30°
  - 30° ~
- 横断測線(耐力 ≤ 流体力)
- 横断測線(流体力 < 耐力)

危害のおそれのある土地の区域		
著しい危害のおそれのある土地の区域	土石流の高さが1mを超える区域 土石流により建築物に作用すると想定される力が50kN/m <sup>2</sup> を超える区域	
	土石流の高さが1mを超える区域 土石流により建築物に作用すると想定される力が50kN/m <sup>2</sup> 以下の区域	
	土石流の高さが1m以下の区域	

1/2,500

0 1 ×100m

# 土石流区域調査

様式3-2 建築物に作用すると想定される衝撃に関する事項

調査年度 平成17年度

渓流の位置	渓流番号	A157001	渓流名	槻沢	所在地	陸前高田市横田町字槻沢
-------	------	---------	-----	----	-----	-------------

横断測線番号	土石流の高さh(m)	土石流の流体力Fd(kN/m <sup>2</sup> )	建築物の耐力P2(kN/m <sup>2</sup> )	横断測線番号	土石流の高さh(m)	土石流の流体力Fd(kN/m <sup>2</sup> )	建築物の耐力P2(kN/m <sup>2</sup> )
No. 0	0.562878833	15.75429455	12.45023044	No. 27	0.468849238	6.880745333	14.67326346
No. 1	0.552473958	14.6702246	12.65856062	No. 28	0.400553866	5.676486371	16.94949233
No. 2	0.406024208	9.010990685	16.73874358	No. 29	0.40373141	5.587485102	16.82637548
No. 3	0.389240086	7.592899953	17.40428083	No. 30	0.404259735	5.572890113	16.80609389
No. 4	0.386564894	7.34426715	17.51573324	No. 31	0.406349261	5.515723732	16.72640045
No. 5	0.380613561	7.575734955	17.76932761	No. 32	0.39505213	5.835695704	17.16737576
No. 6	0.467690434	10.14313878	14.70629843				
No. 7	0.395045483	8.0359163	17.16764272				
No. 8	0.398067112	7.914382018	17.04722381				
No. 9	0.3946198	6.951794654	17.18475631				
No. 10	0.388053937	6.120890812	17.45350677				
No. 11	0.382854469	4.897905817	17.67290867				
No. 12	0.374980132	5.105771292	18.01683503				
No. 13	0.366044943	5.3580782	18.42511913				
No. 14	0.365402437	5.376937554	18.45525148				
No. 15	0.362956528	5.44965047	18.5709412				
No. 16	0.363283681	5.439839581	18.55537637				
No. 17	0.354207006	5.722207177	18.99793554				
No. 18	0.356803363	5.639232392	18.86903197				
No. 19	0.535526557	9.488942199	13.01545619				
No. 20	0.387539792	6.064134862	17.47493831				
No. 21	0.383599887	6.189342455	17.64108689				
No. 22	0.386615494	6.093165096	17.51361079				
No. 23	0.474807266	8.195936584	14.50598244				
No. 24	0.389586036	6.000600172	17.38998047				
No. 25	0.396354921	5.797395707	17.11523172				
No. 26	0.3956001	5.819540136	17.14540121				