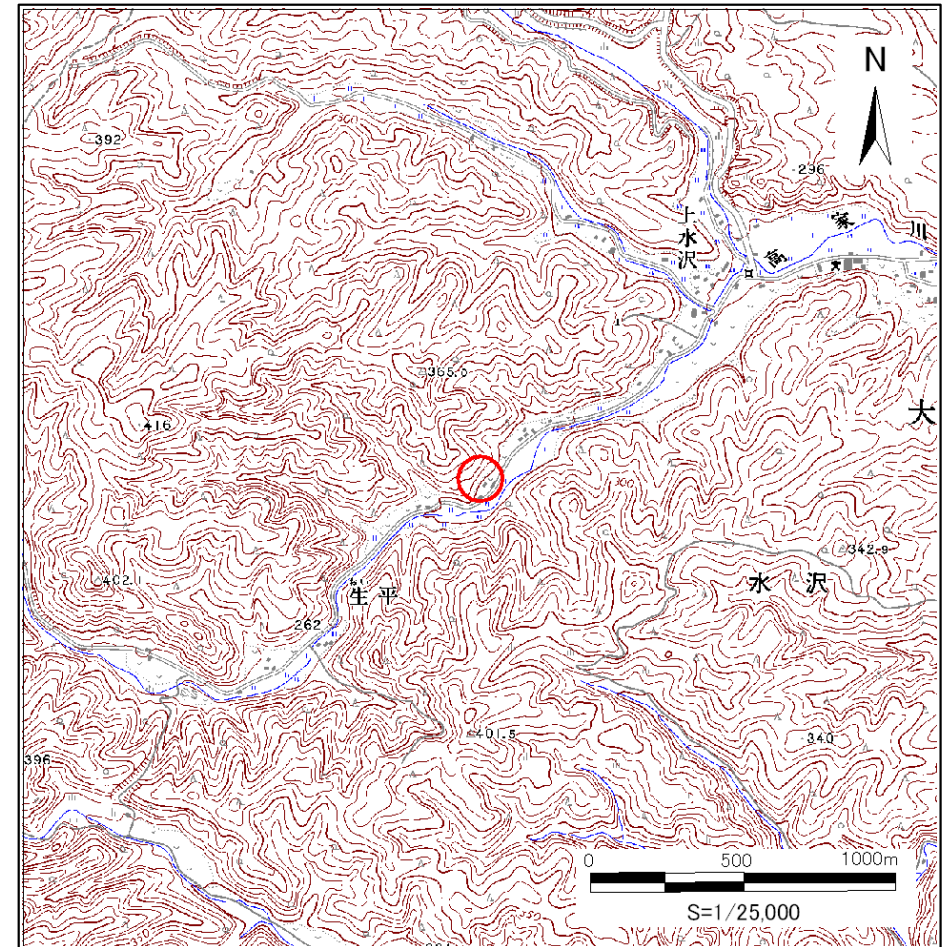


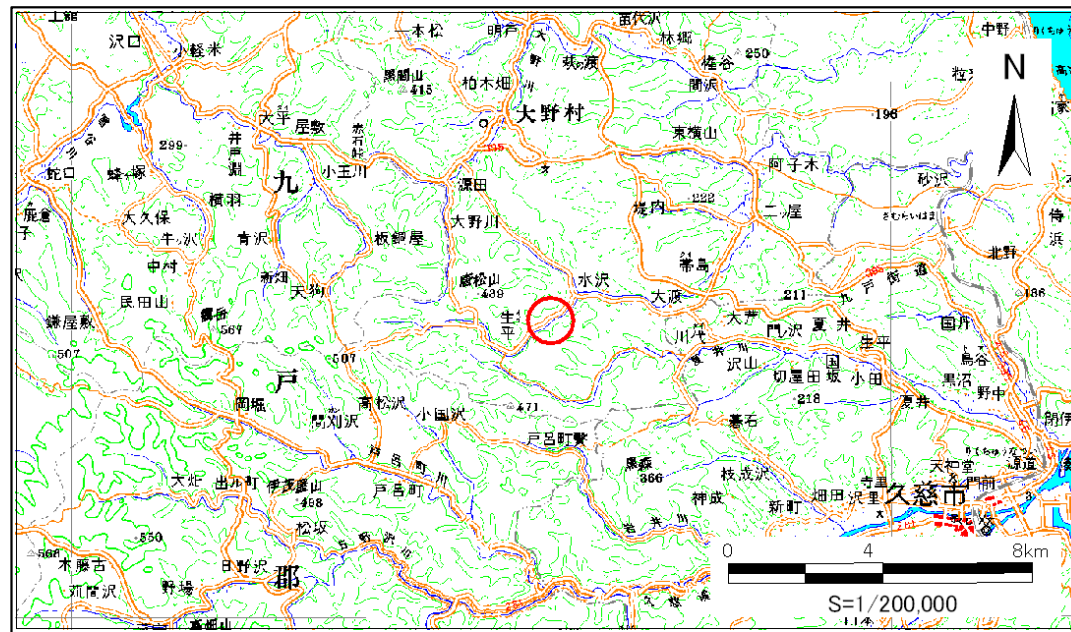
# 土砂災害防止に関する基礎調査(急傾斜地の崩壊)

表紙 概況、位置図

自然現象の種類	急傾斜地の崩壊
箇所番号	023B1004
箇所名	水沢-3
所在地	洋野町大野村水沢
調査機関	岩手県北広域振興局



概況図(S=1:25,000)



位置図(S=1:200,000)

# 急傾斜地の崩壊区域調書

様式3-1 危害のおそれのある土地、著しい危害のおそれのある土地の設定図

調査年度 平成23年度

急傾斜地の位置	箇所番号	023B1004	箇所名	水沢-3	所在地	洋野町大野村水沢
---------	------	----------	-----	------	-----	----------



凡例	■ 上端	— 横断測線	■ 危害のおそれのある土地の区域	■ 土石等の移動による力が100kN/m <sup>2</sup> を超える範囲
	▲ 下端		■ 著しい危害のおそれのある土地の区域	■ 土石等の堆積高が3mを超える範囲

## 急傾斜地の崩壊区域調書

様式3-2 建築物に作用すると想定される衝撃に関する事項(1/2)

調査年度 平成23年度

急傾斜地の位置		箇所番号		023B1004		箇所名		水沢-3		所在地		洋野町大野村水沢				
横断 測線 番号	急傾斜地の下端に隣接する土地								急傾斜地内							
	土石等の移動の高さと力の大きさ				土石等の堆積高さとの大きさ				土石等の移動の高さと力の大きさ				土石等の堆積高さとの大きさ			
	区分	高さ (m)	下端からの距離 (m)	力の大きさ (kN/m <sup>2</sup> )	区分	下端からの水平 距離(m)	高さ (m)	力の大きさ (kN/m <sup>2</sup> )	区分	高さ (m)	上端からの比高 (m)	力の大きさ (kN/m <sup>2</sup> )	区分	上端からの比高 (m)	高さ (m)	力の大きさ (kN/m <sup>2</sup> )
1	100kN/m <sup>2</sup> を超える	-	- ~ -	-	3mを超える	- ~ -	-	-	100kN/m <sup>2</sup> を超える	-	- ~ -	-	3mを超える	- ~ -	-	-
	それ以外	1.00	0.00 ~ 3.59	53.05	それ以外	0.00 ~ 0.00	1.93	8.49	それ以外	1.00	5.00 ~ 5.20	53.05	それ以外	5.00 ~ 5.20	1.93	8.49
2	100kN/m <sup>2</sup> を超える	-	- ~ -	-	3mを超える	- ~ -	-	-	100kN/m <sup>2</sup> を超える	-	- ~ -	-	3mを超える	- ~ -	-	-
	それ以外	1.00	0.00 ~ 5.65	83.31	それ以外	0.00 ~ 5.65	1.99	8.75	それ以外	1.00	5.00 ~ 9.95	83.31	それ以外	5.00 ~ 9.95	1.99	8.75
3	100kN/m <sup>2</sup> を超える	-	- ~ -	-	3mを超える	- ~ -	-	-	100kN/m <sup>2</sup> を超える	-	- ~ -	-	3mを超える	- ~ -	-	-
	それ以外	1.00	0.00 ~ 5.19	76.21	それ以外	0.00 ~ 5.19	1.95	8.58	それ以外	1.00	5.00 ~ 8.50	76.21	それ以外	5.00 ~ 8.50	1.95	8.58
4	100kN/m <sup>2</sup> を超える	-	- ~ -	-	3mを超える	- ~ -	-	-	100kN/m <sup>2</sup> を超える	-	- ~ -	-	3mを超える	- ~ -	-	-
	それ以外	1.00	0.00 ~ 5.63	83.13	それ以外	0.00 ~ 5.63	2.06	9.07	それ以外	1.00	5.00 ~ 10.10	83.13	それ以外	5.00 ~ 10.10	2.06	9.07
5	100kN/m <sup>2</sup> を超える	-	- ~ -	-	3mを超える	- ~ -	-	-	100kN/m <sup>2</sup> を超える	-	- ~ -	-	3mを超える	- ~ -	-	-
	それ以外	1.00	0.00 ~ 6.37	94.92	それ以外	0.00 ~ 6.37	2.13	9.37	それ以外	1.00	5.00 ~ 16.00	94.92	それ以外	5.00 ~ 16.00	2.13	9.37
6	100kN/m <sup>2</sup> を超える	1.00	0.00 ~ 0.23	103.78	3mを超える	- ~ -	-	-	100kN/m <sup>2</sup> を超える	1.00	21.67 ~ 26.00	103.78	3mを超える	- ~ -	-	-
	それ以外	1.00	0.23 ~ 6.91	100.00	それ以外	0.00 ~ 6.91	2.69	11.85	それ以外	1.00	5.00 ~ 21.67	100.00	それ以外	5.00 ~ 26.00	2.69	11.85
7	100kN/m <sup>2</sup> を超える	1.00	0.00 ~ 0.59	109.96	3mを超える	- ~ -	-	-	100kN/m <sup>2</sup> を超える	1.00	16.73 ~ 22.93	109.96	3mを超える	- ~ -	-	-
	それ以外	1.00	0.59 ~ 7.28	100.00	それ以外	0.00 ~ 7.28	2.47	10.86	それ以外	1.00	5.00 ~ 16.73	100.00	それ以外	5.00 ~ 22.93	2.47	10.86
8	100kN/m <sup>2</sup> を超える	1.00	0.00 ~ 1.34	123.00	3mを超える	- ~ -	-	-	100kN/m <sup>2</sup> を超える	1.00	14.31 ~ 27.15	123.00	3mを超える	- ~ -	-	-
	それ以外	1.00	1.34 ~ 8.02	100.00	それ以外	0.00 ~ 8.02	2.88	12.68	それ以外	1.00	5.00 ~ 14.31	100.00	それ以外	5.00 ~ 27.15	2.88	12.68
9	100kN/m <sup>2</sup> を超える	1.00	0.00 ~ 1.50	125.78	3mを超える	- ~ -	-	-	100kN/m <sup>2</sup> を超える	1.00	14.10 ~ 29.16	125.78	3mを超える	- ~ -	-	-
	それ以外	1.00	1.50 ~ 8.18	100.00	それ以外	0.00 ~ 8.18	2.90	12.75	それ以外	1.00	5.00 ~ 14.10	100.00	それ以外	5.00 ~ 29.16	2.90	12.75
10	100kN/m <sup>2</sup> を超える	1.00	0.00 ~ 0.34	105.71	3mを超える	- ~ -	-	-	100kN/m <sup>2</sup> を超える	1.00	21.77 ~ 29.66	105.71	3mを超える	- ~ -	-	-
	それ以外	1.00	0.34 ~ 7.03	100.00	それ以外	0.00 ~ 7.03	2.69	11.85	それ以外	1.00	5.00 ~ 21.77	100.00	それ以外	5.00 ~ 29.66	2.69	11.85
11	100kN/m <sup>2</sup> を超える	1.00	0.00 ~ 1.01	117.18	3mを超える	- ~ -	-	-	100kN/m <sup>2</sup> を超える	1.00	16.52 ~ 31.86	117.18	3mを超える	- ~ -	-	-
	それ以外	1.00	1.01 ~ 7.69	100.00	それ以外	0.00 ~ 7.69	2.88	12.69	それ以外	1.00	5.00 ~ 16.52	100.00	それ以外	5.00 ~ 31.86	2.88	12.69
12	100kN/m <sup>2</sup> を超える	1.00	0.00 ~ 1.02	117.28	3mを超える	- ~ -	-	-	100kN/m <sup>2</sup> を超える	1.00	16.71 ~ 33.52	117.28	3mを超える	- ~ -	-	-
	それ以外	1.00	1.02 ~ 7.70	100.00	それ以外	0.00 ~ 7.70	2.88	12.66	それ以外	1.00	5.00 ~ 16.71	100.00	それ以外	5.00 ~ 33.52	2.88	12.66
13	100kN/m <sup>2</sup> を超える	-	- ~ -	-	3mを超える	- ~ -	-	-	100kN/m <sup>2</sup> を超える	-	- ~ -	-	3mを超える	- ~ -	-	-
	それ以外	1.00	0.00 ~ 6.57	98.17	それ以外	0.00 ~ 6.57	2.06	9.04	それ以外	1.00	5.00 ~ 13.99	98.17	それ以外	5.00 ~ 13.99	2.06	9.04
14	100kN/m <sup>2</sup> を超える	-	- ~ -	-	3mを超える	- ~ -	-	-	100kN/m <sup>2</sup> を超える	-	- ~ -	-	3mを超える	- ~ -	-	-
	それ以外	1.00	0.00 ~ 6.39	95.20	それ以外	0.00 ~ 6.39	2.01	8.86	それ以外	1.00	5.00 ~ 14.09	95.20	それ以外	5.00 ~ 14.09	2.01	8.86
15	100kN/m <sup>2</sup> を超える	-	- ~ -	-	3mを超える	- ~ -	-	-	100kN/m <sup>2</sup> を超える	-	- ~ -	-	3mを超える	- ~ -	-	-
	それ以外	1.00	0.00 ~ 6.18	91.83	それ以外	0.00 ~ 6.18	2.05	9.03	それ以外	1.00	5.00 ~ 12.23	91.83	それ以外	5.00 ~ 12.23	2.05	9.03

### 急傾斜地の崩壊区域調書

様式3-2 建築物に作用すると想定される衝撃に関する事項(2/2)

調査年度 平成23年度

急傾斜地の位置		箇所番号		023B1004		箇所名		水沢-3		所在地		洋野町大野村水沢				
横断線 番号	急傾斜地の下端に隣接する土地								急傾斜地内							
	土石等の移動の高さと力の大きさ				土石等の堆積高さとの大きさ				土石等の移動の高さと力の大きさ				土石等の堆積高さとの大きさ			
	区分	高さ (m)	下端からの距離 (m)	力の大きさ (kN/m <sup>2</sup> )	区分	下端からの水平 距離(m)	高さ (m)	力の大きさ (kN/m <sup>2</sup> )	区分	高さ (m)	上端からの比高 (m)	力の大きさ (kN/m <sup>2</sup> )	区分	上端からの比高 (m)	高さ (m)	力の大きさ (kN/m <sup>2</sup> )
16	100kN/m <sup>2</sup> を超える	-	- ~ -	-	3mを超える	- ~ -	-	-	100kN/m <sup>2</sup> を超える	-	- ~ -	-	3mを超える	- ~ -	-	-
	それ以外	1.00	0.00 ~ 5.34	78.64	それ以外	0.00 ~ 5.34	1.98	8.73	それ以外	1.00	5.00 ~ 10.16	78.64	それ以外	5.00 ~ 10.16	1.98	8.73
	100kN/m <sup>2</sup> を超える		~		3mを超える	~			100kN/m <sup>2</sup> を超える		~		3mを超える	~		
	それ以外		~		それ以外	~			それ以外		~		それ以外	~		
	100kN/m <sup>2</sup> を超える		~		3mを超える	~			100kN/m <sup>2</sup> を超える		~		3mを超える	~		
	それ以外		~		それ以外	~			それ以外		~		それ以外	~		
	100kN/m <sup>2</sup> を超える		~		3mを超える	~			100kN/m <sup>2</sup> を超える		~		3mを超える	~		
	それ以外		~		それ以外	~			それ以外		~		それ以外	~		
	100kN/m <sup>2</sup> を超える		~		3mを超える	~			100kN/m <sup>2</sup> を超える		~		3mを超える	~		
	それ以外		~		それ以外	~			それ以外		~		それ以外	~		
	100kN/m <sup>2</sup> を超える		~		3mを超える	~			100kN/m <sup>2</sup> を超える		~		3mを超える	~		
	それ以外		~		それ以外	~			それ以外		~		それ以外	~		
	100kN/m <sup>2</sup> を超える		~		3mを超える	~			100kN/m <sup>2</sup> を超える		~		3mを超える	~		
	それ以外		~		それ以外	~			それ以外		~		それ以外	~		
	100kN/m <sup>2</sup> を超える		~		3mを超える	~			100kN/m <sup>2</sup> を超える		~		3mを超える	~		
	それ以外		~		それ以外	~			それ以外		~		それ以外	~		
	100kN/m <sup>2</sup> を超える		~		3mを超える	~			100kN/m <sup>2</sup> を超える		~		3mを超える	~		
	それ以外		~		それ以外	~			それ以外		~		それ以外	~		