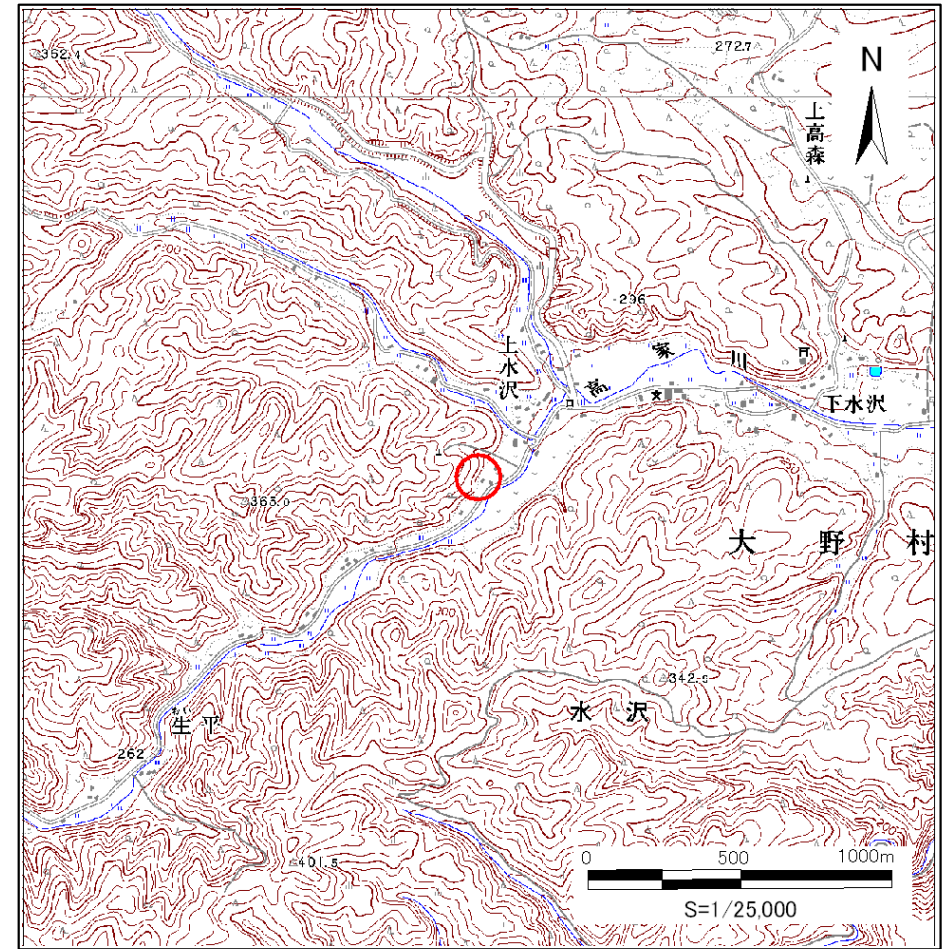


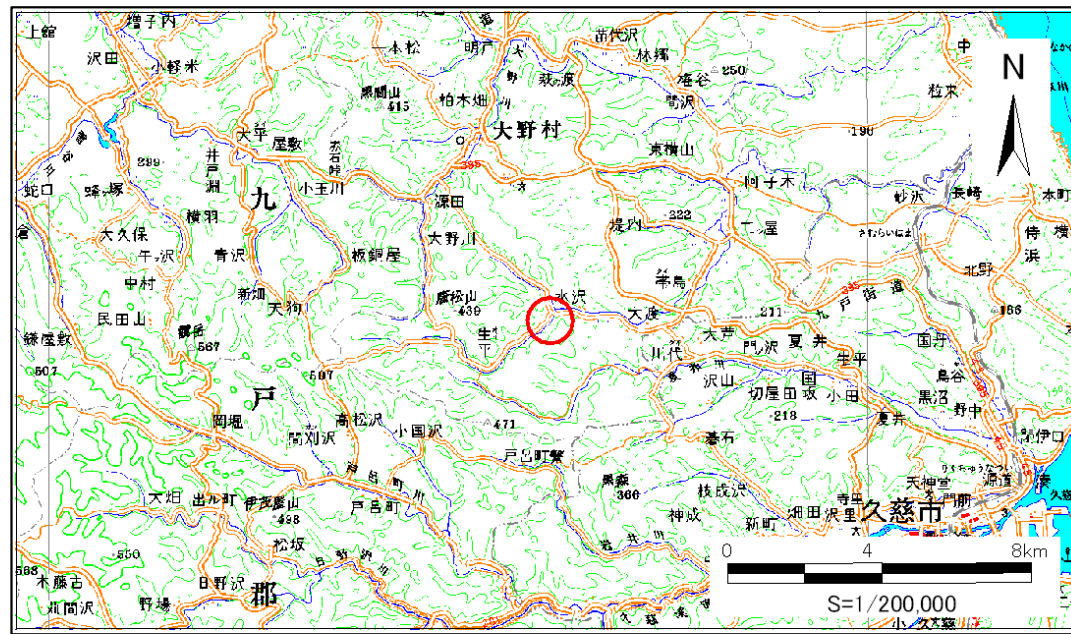
# 土砂災害防止に関する基礎調査(急傾斜地の崩壊)

表紙 概況、位置図

自然現象の種類	急傾斜地の崩壊
箇所番号	023B1003
箇所名	水沢-2
所在地	洋野町大野村水沢
調査機関	岩手県北広域振興局



概況図(S=1:25,000)



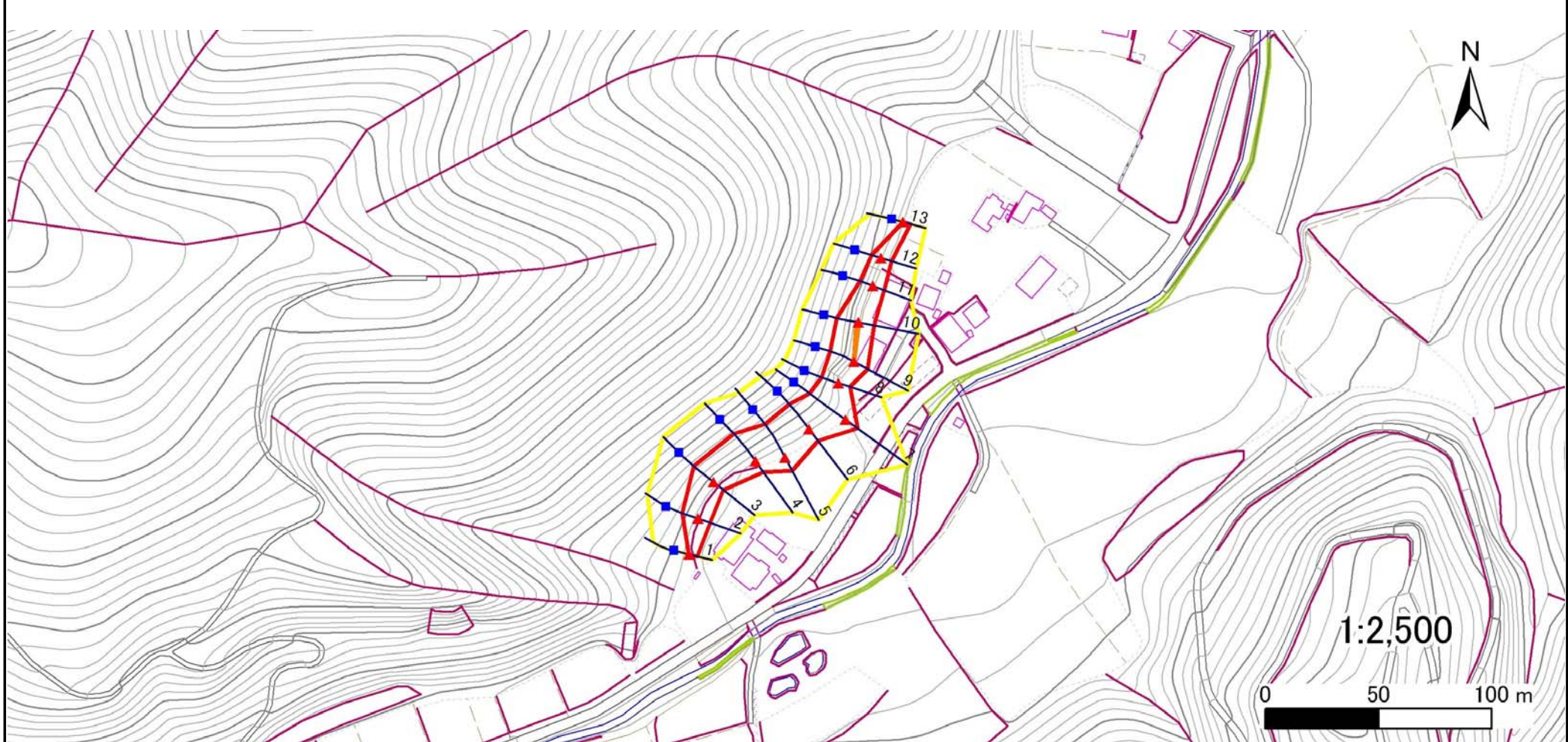
位置図(S=1:200,000)

# 急傾斜地の崩壊区域調査

様式3-1 危害のおそれのある土地、著しい危害のおそれのある土地の設定図

調査年度 平成23年度

急傾斜地の位置	箇所番号	023B1003	箇所名	水沢-2	所在地	洋野町大野村水沢
---------	------	----------	-----	------	-----	----------



凡例	■ 上端	— 横断測線	■ 危害のおそれのある土地の区域	■ 土石等の移動による力が100kN/m <sup>2</sup> を超える範囲
	▲ 下端		■ 著しい危害のおそれのある土地の区域	■ 土石等の堆積高が3mを超える範囲

### 急傾斜地の崩壊区域調書

様式3-2 建築物に作用すると想定される衝撃に関する事項(1/1)

調査年度 平成23年度

急傾斜地の位置		箇所番号		023B1003		箇所名		水沢-2		所在地		洋野町大野村水沢				
横断 線 番 号	急傾斜地の下端に隣接する土地								急傾斜地内							
	土石等の移動の高さと力の大きさ				土石等の堆積高さとの大きさ				土石等の移動の高さと力の大きさ				土石等の堆積高さとの大きさ			
	区 分	高さ (m)	下端からの距離 (m)	力の大きさ (kN/m <sup>2</sup> )	区 分	下端からの水平 距離(m)	高さ (m)	力の大きさ (kN/m <sup>2</sup> )	区 分	高さ (m)	上端からの比高 (m)	力の大きさ (kN/m <sup>2</sup> )	区 分	上端からの比高 (m)	高さ (m)	力の大きさ (kN/m <sup>2</sup> )
1	100kN/m <sup>2</sup> を超える	-	- ~ -	-	3mを超える	- ~ -	-	-	100kN/m <sup>2</sup> を超える	-	- ~ -	-	3mを超える	- ~ -	-	-
	それ以外	1.00	0.00 ~ 3.71	54.64	それ以外	0.00 ~ 0.00	1.77	7.77	それ以外	1.00	5.00 ~ 5.20	54.64	それ以外	5.00 ~ 5.20	1.77	7.77
2	100kN/m <sup>2</sup> を超える	-	- ~ -	-	3mを超える	- ~ -	-	-	100kN/m <sup>2</sup> を超える	-	- ~ -	-	3mを超える	- ~ -	-	-
	それ以外	1.00	0.00 ~ 5.58	82.29	それ以外	0.00 ~ 5.58	2.05	9.04	それ以外	1.00	5.00 ~ 10.00	82.29	それ以外	5.00 ~ 10.00	2.05	9.04
3	100kN/m <sup>2</sup> を超える	-	- ~ -	-	3mを超える	- ~ -	-	-	100kN/m <sup>2</sup> を超える	-	- ~ -	-	3mを超える	- ~ -	-	-
	それ以外	1.00	0.00 ~ 5.43	79.93	それ以外	0.00 ~ 5.43	1.93	8.51	それ以外	1.00	5.00 ~ 11.60	79.93	それ以外	5.00 ~ 11.60	1.93	8.51
4	100kN/m <sup>2</sup> を超える	-	- ~ -	-	3mを超える	- ~ -	-	-	100kN/m <sup>2</sup> を超える	-	- ~ -	-	3mを超える	- ~ -	-	-
	それ以外	1.00	0.00 ~ 5.86	86.61	それ以外	0.00 ~ 5.86	1.93	8.49	それ以外	1.00	5.00 ~ 14.00	86.61	それ以外	5.00 ~ 14.00	1.93	8.49
5	100kN/m <sup>2</sup> を超える	-	- ~ -	-	3mを超える	- ~ -	-	-	100kN/m <sup>2</sup> を超える	-	- ~ -	-	3mを超える	- ~ -	-	-
	それ以外	1.00	0.00 ~ 6.42	95.62	それ以外	0.00 ~ 6.42	2.15	9.44	それ以外	1.00	5.00 ~ 15.60	95.62	それ以外	5.00 ~ 15.60	2.15	9.44
6	100kN/m <sup>2</sup> を超える	-	- ~ -	-	3mを超える	- ~ -	-	-	100kN/m <sup>2</sup> を超える	-	- ~ -	-	3mを超える	- ~ -	-	-
	それ以外	1.00	0.00 ~ 6.43	95.86	それ以外	0.00 ~ 6.43	2.02	8.91	それ以外	1.00	5.00 ~ 14.00	95.86	それ以外	5.00 ~ 14.00	2.02	8.91
7	100kN/m <sup>2</sup> を超える	-	- ~ -	-	3mを超える	- ~ -	-	-	100kN/m <sup>2</sup> を超える	-	- ~ -	-	3mを超える	- ~ -	-	-
	それ以外	1.00	0.00 ~ 6.58	98.34	それ以外	0.00 ~ 6.58	2.14	9.43	それ以外	1.00	5.00 ~ 17.00	98.34	それ以外	5.00 ~ 17.00	2.14	9.43
8	100kN/m <sup>2</sup> を超える	-	- ~ -	-	3mを超える	- ~ -	-	-	100kN/m <sup>2</sup> を超える	-	- ~ -	-	3mを超える	- ~ -	-	-
	それ以外	1.00	0.00 ~ 5.36	78.91	それ以外	0.00 ~ 5.36	2.00	8.79	それ以外	1.00	5.00 ~ 10.00	78.91	それ以外	5.00 ~ 10.00	2.00	8.79
9	100kN/m <sup>2</sup> を超える	1.00	0.00 ~ 0.06	101.05	3mを超える	- ~ -	-	-	100kN/m <sup>2</sup> を超える	1.00	13.22 ~ 13.50	101.05	3mを超える	- ~ -	-	-
	それ以外	1.00	0.06 ~ 6.75	100.00	それ以外	0.00 ~ 6.75	2.14	9.41	それ以外	1.00	5.00 ~ 13.22	100.00	それ以外	5.00 ~ 13.50	2.14	9.41
10	100kN/m <sup>2</sup> を超える	1.00	0.00 ~ 0.23	103.79	3mを超える	- ~ -	-	-	100kN/m <sup>2</sup> を超える	1.00	12.61 ~ 13.50	103.79	3mを超える	- ~ -	-	-
	それ以外	1.00	0.23 ~ 6.91	100.00	それ以外	0.00 ~ 6.91	2.29	10.09	それ以外	1.00	5.00 ~ 12.61	100.00	それ以外	5.00 ~ 13.50	2.29	10.09
11	100kN/m <sup>2</sup> を超える	-	- ~ -	-	3mを超える	- ~ -	-	-	100kN/m <sup>2</sup> を超える	-	- ~ -	-	3mを超える	- ~ -	-	-
	それ以外	1.00	0.00 ~ 5.15	75.64	それ以外	0.00 ~ 0.00	1.64	7.21	それ以外	1.00	5.00 ~ 9.00	75.64	それ以外	5.00 ~ 9.00	1.64	7.21
12	100kN/m <sup>2</sup> を超える	-	- ~ -	-	3mを超える	- ~ -	-	-	100kN/m <sup>2</sup> を超える	-	- ~ -	-	3mを超える	- ~ -	-	-
	それ以外	1.00	0.00 ~ 4.88	71.66	それ以外	0.00 ~ 0.00	1.66	7.32	それ以外	1.00	5.00 ~ 8.00	71.66	それ以外	5.00 ~ 8.00	1.66	7.32
13	100kN/m <sup>2</sup> を超える	-	- ~ -	-	3mを超える	- ~ -	-	-	100kN/m <sup>2</sup> を超える	-	- ~ -	-	3mを超える	- ~ -	-	-
	それ以外	1.00	0.00 ~ 3.45	51.06	それ以外	0.00 ~ 3.45	1.97	8.69	それ以外	1.00	5.00 ~ 5.10	51.06	それ以外	5.00 ~ 5.10	1.97	8.69
	100kN/m <sup>2</sup> を超える		~		3mを超える	~			100kN/m <sup>2</sup> を超える		~		3mを超える	~		
	それ以外		~		それ以外	~			それ以外		~		それ以外	~		
	100kN/m <sup>2</sup> を超える		~		3mを超える	~			100kN/m <sup>2</sup> を超える		~		3mを超える	~		
	それ以外		~		それ以外	~			それ以外		~		それ以外	~		