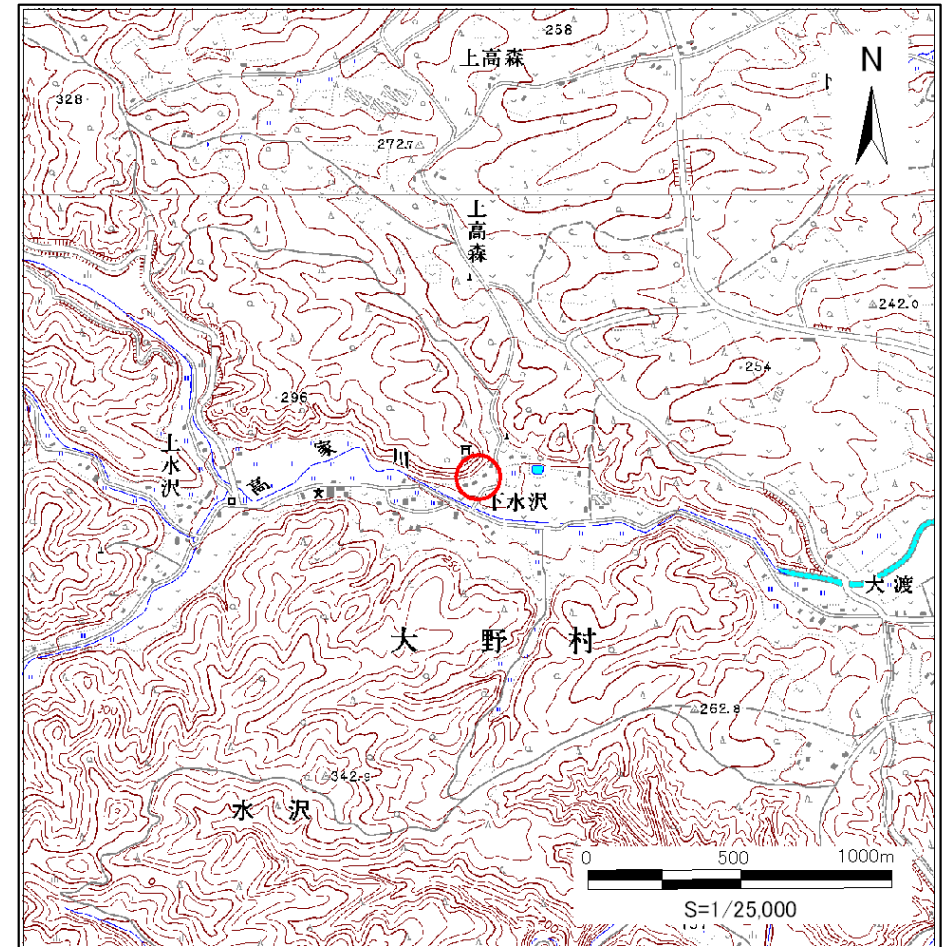


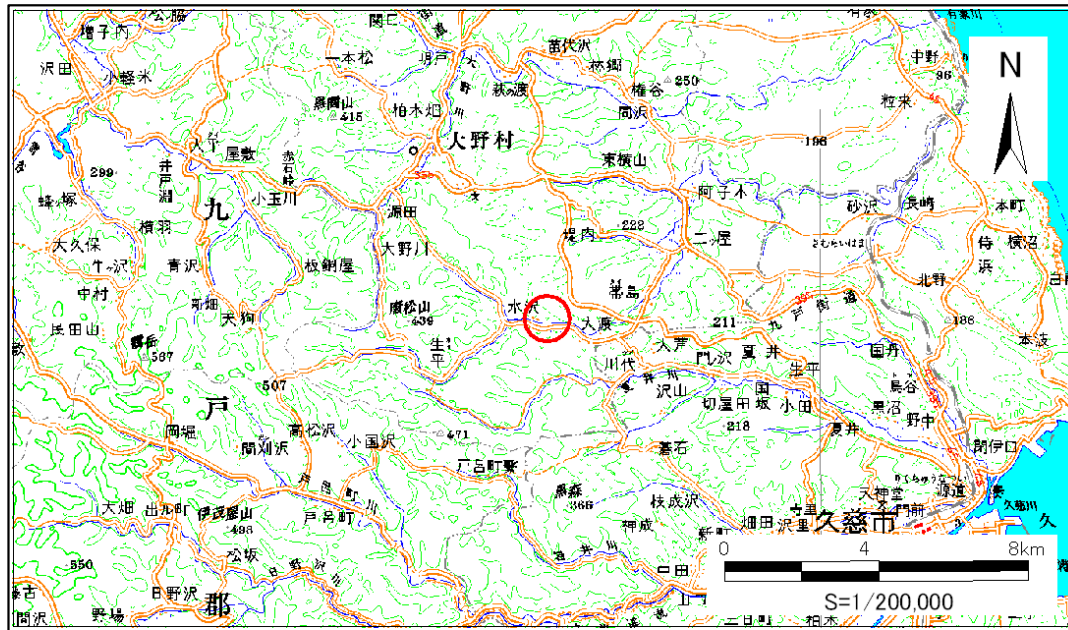
土砂災害防止に関する基礎調査(急傾斜地の崩壊)

表紙 概況、位置図

自然現象の種類	急傾斜地の崩壊
箇所番号	023B1002
箇所名	水沢-1
所在地	洋野町大野村水沢
調査機関	岩手県北広域振興局



概況図(S=1:25,000)



位置図(S=1:200,000)

急傾斜地の崩壊区域調査

様式3-1 危害のおそれのある土地、著しい危害のおそれのある土地の設定図

調査年度 平成23年度

急傾斜地の位置	箇所番号	023B1002	箇所名	水沢-1	所在地	洋野町大野村水沢
---------	------	----------	-----	------	-----	----------



凡例	■ 上端	— 横断測線	■ 危害のおそれのある土地の区域	■ 土石等の移動による力が100kN/m ² を超える範囲
	▲ 下端		■ 著しい危害のおそれのある土地の区域	■ 土石等の堆積高が3mを超える範囲

急傾斜地の崩壊区域調書

様式3-2 建築物に作用すると想定される衝撃に関する事項(1/2)

調査年度 平成23年度

急傾斜地の位置		箇所番号		023B1002		箇所名		水沢-1		所在地		洋野町大野村水沢				
横断 測線 番号	急傾斜地の下端に隣接する土地								急傾斜地内							
	土石等の移動の高さと力の大きさ				土石等の堆積高さとの大きさ				土石等の移動の高さと力の大きさ				土石等の堆積高さとの大きさ			
	区分	高さ (m)	下端からの距離 (m)	力の大きさ (kN/m ²)	区分	下端からの水平 距離(m)	高さ (m)	力の大きさ (kN/m ²)	区分	高さ (m)	上端からの比高 (m)	力の大きさ (kN/m ²)	区分	上端からの比高 (m)	高さ (m)	力の大きさ (kN/m ²)
1	100kN/m ² を超える	1.00	0.00 ~ 1.96	134.25	3mを超える	0.00 ~ 0.24	3.12	13.74	100kN/m ² を超える	1.00	13.00 ~ 30.16	134.25	3mを超える	25.00 ~ 30.16	3.12	13.74
	それ以外	1.00	1.96 ~ 8.65	100.00	それ以外	0.24 ~ 8.65	3.00	13.20	それ以外	1.00	5.00 ~ 13.00	100.00	それ以外	5.00 ~ 25.00	3.00	13.20
2	100kN/m ² を超える	1.00	0.00 ~ 2.03	135.51	3mを超える	0.00 ~ 0.15	3.08	13.56	100kN/m ² を超える	1.00	12.73 ~ 28.39	135.51	3mを超える	25.00 ~ 28.39	3.08	13.56
	それ以外	1.00	2.03 ~ 8.71	100.00	それ以外	0.15 ~ 8.71	3.00	13.20	それ以外	1.00	5.00 ~ 12.73	100.00	それ以外	5.00 ~ 25.00	3.00	13.20
3	100kN/m ² を超える	1.00	0.00 ~ 1.98	134.65	3mを超える	0.00 ~ 0.15	3.07	13.53	100kN/m ² を超える	1.00	13.33 ~ 35.40	134.65	3mを超える	30.00 ~ 35.40	3.07	13.53
	それ以外	1.00	1.98 ~ 8.67	100.00	それ以外	0.15 ~ 8.67	3.00	13.20	それ以外	1.00	5.00 ~ 13.33	100.00	それ以外	5.00 ~ 30.00	3.00	13.20
4	100kN/m ² を超える	1.00	0.00 ~ 2.13	137.39	3mを超える	0.00 ~ 0.21	3.10	13.66	100kN/m ² を超える	1.00	13.11 ~ 37.32	137.39	3mを超える	30.00 ~ 37.32	3.10	13.66
	それ以外	1.00	2.13 ~ 8.81	100.00	それ以外	0.21 ~ 8.81	3.00	13.20	それ以外	1.00	5.00 ~ 13.11	100.00	それ以外	5.00 ~ 30.00	3.00	13.20
5	100kN/m ² を超える	1.00	0.00 ~ 2.20	138.68	3mを超える	0.00 ~ 0.27	3.14	13.81	100kN/m ² を超える	1.00	12.93 ~ 35.96	138.68	3mを超える	25.00 ~ 35.96	3.14	13.81
	それ以外	1.00	2.20 ~ 8.88	100.00	それ以外	0.27 ~ 8.88	3.00	13.20	それ以外	1.00	5.00 ~ 12.93	100.00	それ以外	5.00 ~ 25.00	3.00	13.20
6	100kN/m ² を超える	1.00	0.00 ~ 2.11	137.01	3mを超える	0.00 ~ 0.21	3.11	13.68	100kN/m ² を超える	1.00	13.09 ~ 35.91	137.01	3mを超える	25.00 ~ 35.91	3.11	13.68
	それ以外	1.00	2.11 ~ 8.79	100.00	それ以外	0.21 ~ 8.79	3.00	13.20	それ以外	1.00	5.00 ~ 13.09	100.00	それ以外	5.00 ~ 25.00	3.00	13.20
7	100kN/m ² を超える	1.00	0.00 ~ 1.88	132.69	3mを超える	0.00 ~ 0.07	3.03	13.34	100kN/m ² を超える	1.00	13.72 ~ 38.00	132.69	3mを超える	30.00 ~ 38.00	3.03	13.34
	それ以外	1.00	1.88 ~ 8.56	100.00	それ以外	0.07 ~ 8.56	3.00	13.20	それ以外	1.00	5.00 ~ 13.72	100.00	それ以外	5.00 ~ 30.00	3.00	13.20
8	100kN/m ² を超える	1.00	0.00 ~ 1.58	127.37	3mを超える	- ~ -	-	-	100kN/m ² を超える	1.00	14.55 ~ 37.34	127.37	3mを超える	- ~ -	-	-
	それ以外	1.00	1.58 ~ 8.27	100.00	それ以外	0.00 ~ 8.27	2.97	13.07	それ以外	1.00	5.00 ~ 14.55	100.00	それ以外	5.00 ~ 37.34	2.97	13.07
9	100kN/m ² を超える	1.00	0.00 ~ 1.68	129.15	3mを超える	- ~ -	-	-	100kN/m ² を超える	1.00	14.28 ~ 38.16	129.15	3mを超える	- ~ -	-	-
	それ以外	1.00	1.68 ~ 8.37	100.00	それ以外	0.00 ~ 8.37	2.99	13.15	それ以外	1.00	5.00 ~ 14.28	100.00	それ以外	5.00 ~ 38.16	2.99	13.15
10	100kN/m ² を超える	1.00	0.00 ~ 1.37	123.58	3mを超える	- ~ -	-	-	100kN/m ² を超える	1.00	13.64 ~ 24.26	123.58	3mを超える	- ~ -	-	-
	それ以外	1.00	1.37 ~ 8.06	100.00	それ以外	0.00 ~ 8.06	2.61	11.47	それ以外	1.00	5.00 ~ 13.64	100.00	それ以外	5.00 ~ 24.26	2.61	11.47
11	100kN/m ² を超える	1.00	0.00 ~ 0.76	112.92	3mを超える	- ~ -	-	-	100kN/m ² を超える	1.00	12.66 ~ 16.17	112.92	3mを超える	- ~ -	-	-
	それ以外	1.00	0.76 ~ 7.45	100.00	それ以外	0.00 ~ 7.45	2.42	10.65	それ以外	1.00	5.00 ~ 12.66	100.00	それ以外	5.00 ~ 16.17	2.42	10.65
12	100kN/m ² を超える	-	- ~ -	-	3mを超える	- ~ -	-	-	100kN/m ² を超える	-	- ~ -	-	3mを超える	- ~ -	-	-
	それ以外	1.00	0.00 ~ 6.21	92.24	それ以外	0.00 ~ 6.21	2.02	8.91	それ以外	1.00	5.00 ~ 12.90	92.24	それ以外	5.00 ~ 12.90	2.02	8.91
13	100kN/m ² を超える	1.00	0.00 ~ 1.60	127.65	3mを超える	- ~ -	-	-	100kN/m ² を超える	1.00	13.49 ~ 27.02	127.65	3mを超える	- ~ -	-	-
	それ以外	1.00	1.60 ~ 8.28	100.00	それ以外	0.00 ~ 8.28	2.95	12.98	それ以外	1.00	5.00 ~ 13.49	100.00	それ以外	5.00 ~ 27.02	2.95	12.98
14	100kN/m ² を超える	1.00	0.00 ~ 0.40	106.68	3mを超える	- ~ -	-	-	100kN/m ² を超える	1.00	13.43 ~ 15.43	106.68	3mを超える	- ~ -	-	-
	それ以外	1.00	0.40 ~ 7.08	100.00	それ以外	0.00 ~ 7.08	2.30	10.13	それ以外	1.00	5.00 ~ 13.43	100.00	それ以外	5.00 ~ 15.43	2.30	10.13
15	100kN/m ² を超える	-	- ~ -	-	3mを超える	- ~ -	-	-	100kN/m ² を超える	-	- ~ -	-	3mを超える	- ~ -	-	-
	それ以外	1.00	0.00 ~ 5.81	85.82	それ以外	0.00 ~ 5.81	1.93	8.49	それ以外	1.00	5.00 ~ 13.70	85.82	それ以外	5.00 ~ 13.70	1.93	8.49

急傾斜地の崩壊区域調書

様式3-2 建築物に作用すると想定される衝撃に関する事項(2/2)

調査年度 平成23年度

急傾斜地の位置		箇所番号		023B1002		箇所名		水沢-1		所在地		洋野町大野村水沢				
横断線 番号	急傾斜地の下端に隣接する土地								急傾斜地内							
	土石等の移動の高さと力の大きさ				土石等の堆積高さとの大きさ				土石等の移動の高さと力の大きさ				土石等の堆積高さとの大きさ			
	区分	高さ (m)	下端からの距離 (m)	力の大きさ (kN/m ²)	区分	下端からの水平 距離(m)	高さ (m)	力の大きさ (kN/m ²)	区分	高さ (m)	上端からの比高 (m)	力の大きさ (kN/m ²)	区分	上端からの比高 (m)	高さ (m)	力の大きさ (kN/m ²)
16	100kN/m ² を超える	-	- ~ -	-	3mを超える	- ~ -	-	-	100kN/m ² を超える	-	- ~ -	-	3mを超える	- ~ -	-	-
	それ以外	1.00	0.00 ~ 5.51	81.15	それ以外	0.00 ~ 5.51	1.93	8.51	それ以外	1.00	5.00 ~ 12.00	81.15	それ以外	5.00 ~ 12.00	1.93	8.51
	100kN/m ² を超える		~		3mを超える	~			100kN/m ² を超える		~		3mを超える	~		
	それ以外		~		それ以外	~			それ以外		~		それ以外	~		
	100kN/m ² を超える		~		3mを超える	~			100kN/m ² を超える		~		3mを超える	~		
	それ以外		~		それ以外	~			それ以外		~		それ以外	~		
	100kN/m ² を超える		~		3mを超える	~			100kN/m ² を超える		~		3mを超える	~		
	それ以外		~		それ以外	~			それ以外		~		それ以外	~		
	100kN/m ² を超える		~		3mを超える	~			100kN/m ² を超える		~		3mを超える	~		
	それ以外		~		それ以外	~			それ以外		~		それ以外	~		
	100kN/m ² を超える		~		3mを超える	~			100kN/m ² を超える		~		3mを超える	~		
	それ以外		~		それ以外	~			それ以外		~		それ以外	~		
	100kN/m ² を超える		~		3mを超える	~			100kN/m ² を超える		~		3mを超える	~		
	それ以外		~		それ以外	~			それ以外		~		それ以外	~		
	100kN/m ² を超える		~		3mを超える	~			100kN/m ² を超える		~		3mを超える	~		
	それ以外		~		それ以外	~			それ以外		~		それ以外	~		
	100kN/m ² を超える		~		3mを超える	~			100kN/m ² を超える		~		3mを超える	~		
	それ以外		~		それ以外	~			それ以外		~		それ以外	~		
	100kN/m ² を超える		~		3mを超える	~			100kN/m ² を超える		~		3mを超える	~		
	それ以外		~		それ以外	~			それ以外		~		それ以外	~		