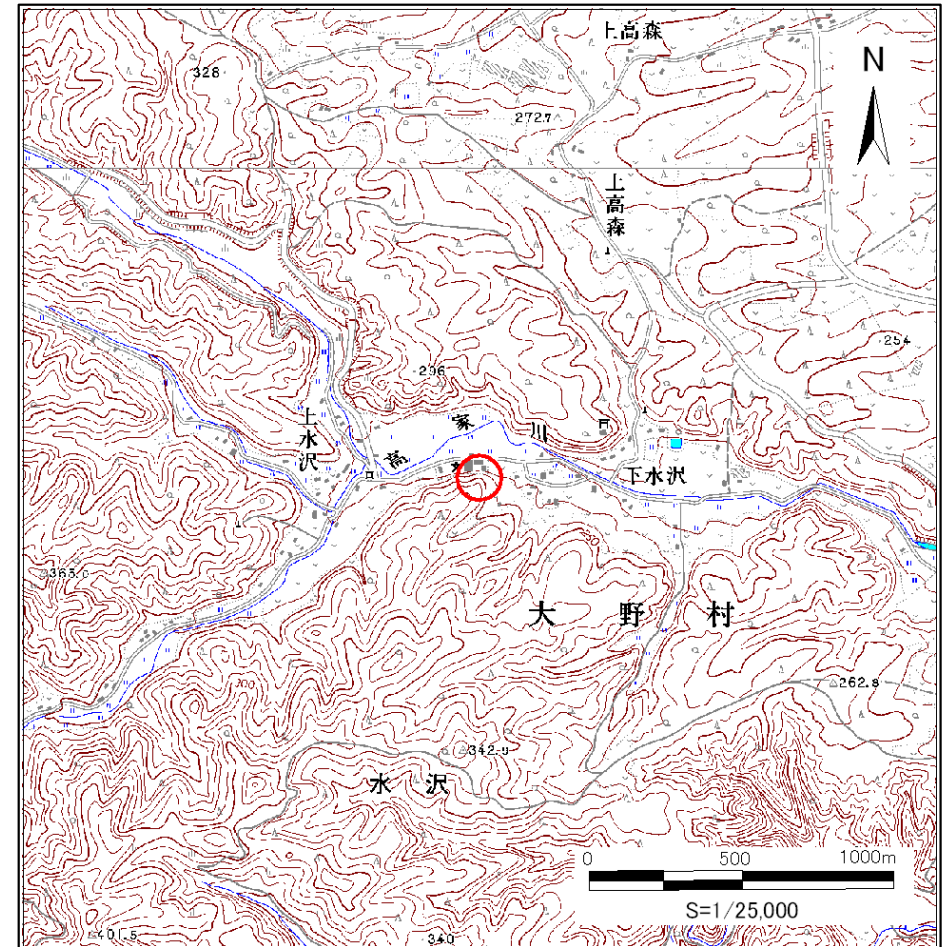


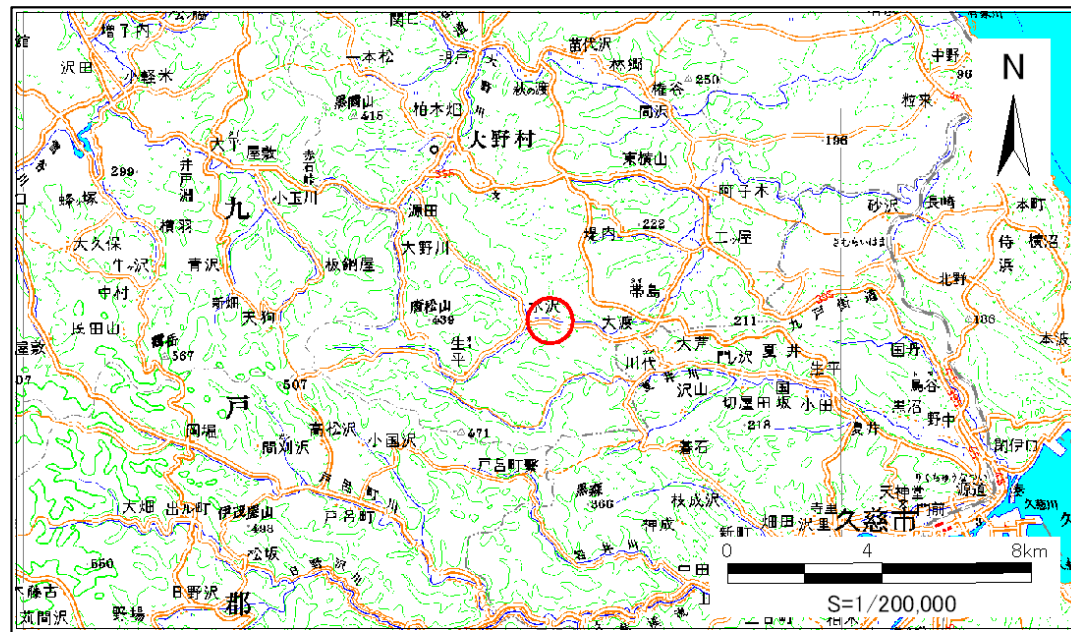
土砂災害防止に関する基礎調査(急傾斜地の崩壊)

表紙 概況、位置図

自然現象の種類	急傾斜地の崩壊
箇所番号	023A0686
箇所名	水沢
所在地	洋野町大野村水沢第6地割
調査機関	岩手県北広域振興局



概況図(S=1:25,000)



位置図(S=1:200,000)

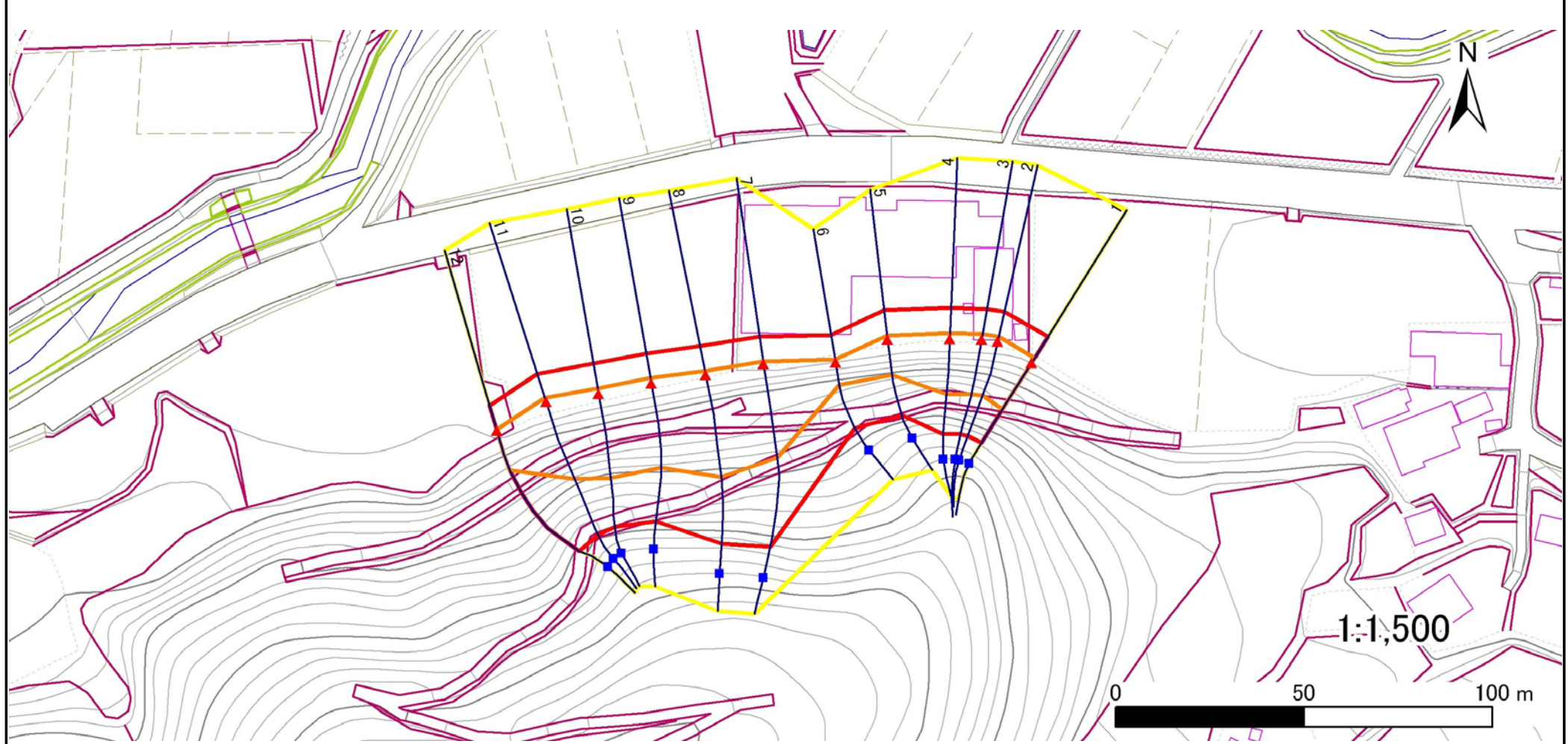
この地図は、国土地理院長の承認を得て、同院発行の数値地図20000(地図画像)及び数値地図25000(地図画像)を複製したものである。(承認番号 平24情複、第156号)

急傾斜地の崩壊区域調査

様式3-1 危害のおそれのある土地、著しい危害のおそれのある土地の設定図

調査年度 平成24年度

急傾斜地の位置	箇所番号	023A0686	箇所名	水沢	所在地	洋野町大野村水沢第6地割
---------	------	----------	-----	----	-----	--------------



凡例	■ 上端	— 横断測線	▭ 危害のおそれのある土地の区域	▭ 土石等の移動による力が100kN/m ² を超える範囲
	▲ 下端		▭ 著しい危害のおそれのある土地の区域	▭ 土石等の堆積高が3mを超える範囲

急傾斜地の崩壊区域調書

様式3-2 建築物に作用すると想定される衝撃に関する事項(1/1)

調査年度 平成24年度

急傾斜地の位置		箇所番号		023A0686		箇所名		水沢		所在地		洋野町大野村水沢第6地割				
横断 測線 番号	急傾斜地の下端に隣接する土地								急傾斜地内							
	土石等の移動の高さと力の大きさ				土石等の堆積高さとの大きさ				土石等の移動の高さと力の大きさ				土石等の堆積高さとの大きさ			
	区分	高さ (m)	下端からの距離 (m)	力の大きさ (kN/m ²)	区分	下端からの水平 距離(m)	高さ (m)	力の大きさ (kN/m ²)	区分	高さ (m)	上端からの比高 (m)	力の大きさ (kN/m ²)	区分	上端からの比高 (m)	高さ (m)	力の大きさ (kN/m ²)
1	100kN/m ² を超える	1.00	0.00 ~ 1.62	128.08	3mを超える	- ~ -	-	-	100kN/m ² を超える	1.00	12.93 ~ 24.00	128.08	3mを超える	- ~ -	-	-
	それ以外	1.00	1.62 ~ 8.31	100.00	それ以外	0.00 ~ 8.31	2.69	11.84	それ以外	1.00	5.00 ~ 12.93	100.00	それ以外	5.00 ~ 24.00	2.69	11.84
2	100kN/m ² を超える	1.00	0.00 ~ 1.48	125.51	3mを超える	- ~ -	-	-	100kN/m ² を超える	1.00	13.30 ~ 24.13	125.51	3mを超える	- ~ -	-	-
	それ以外	1.00	1.48 ~ 8.16	100.00	それ以外	0.00 ~ 8.16	2.64	11.62	それ以外	1.00	5.00 ~ 13.30	100.00	それ以外	5.00 ~ 24.13	2.64	11.62
3	100kN/m ² を超える	1.00	0.00 ~ 1.53	126.44	3mを超える	- ~ -	-	-	100kN/m ² を超える	1.00	13.16 ~ 24.13	126.44	3mを超える	- ~ -	-	-
	それ以外	1.00	1.53 ~ 8.22	100.00	それ以外	0.00 ~ 8.22	2.66	11.69	それ以外	1.00	5.00 ~ 13.16	100.00	それ以外	5.00 ~ 24.13	2.66	11.69
4	100kN/m ² を超える	1.00	0.00 ~ 1.59	127.48	3mを超える	- ~ -	-	-	100kN/m ² を超える	1.00	13.02 ~ 24.13	127.48	3mを超える	- ~ -	-	-
	それ以外	1.00	1.59 ~ 8.27	100.00	それ以外	0.00 ~ 8.27	2.68	11.77	それ以外	1.00	5.00 ~ 13.02	100.00	それ以外	5.00 ~ 24.13	2.68	11.77
5	100kN/m ² を超える	1.00	0.00 ~ 1.15	119.62	3mを超える	- ~ -	-	-	100kN/m ² を超える	1.00	13.18 ~ 20.13	119.62	3mを超える	- ~ -	-	-
	それ以外	1.00	1.15 ~ 7.83	100.00	それ以外	0.00 ~ 7.83	2.65	11.67	それ以外	1.00	5.00 ~ 13.18	100.00	それ以外	5.00 ~ 20.13	2.65	11.67
6	100kN/m ² を超える	1.00	0.00 ~ 0.74	112.49	3mを超える	- ~ -	-	-	100kN/m ² を超える	1.00	13.65 ~ 17.97	112.49	3mを超える	- ~ -	-	-
	それ以外	1.00	0.74 ~ 7.42	100.00	それ以外	0.00 ~ 7.42	2.29	10.06	それ以外	1.00	5.00 ~ 13.65	100.00	それ以外	5.00 ~ 17.97	2.29	10.06
7	100kN/m ² を超える	1.00	0.00 ~ 0.67	111.36	3mを超える	- ~ -	-	-	100kN/m ² を超える	1.00	19.20 ~ 34.19	111.36	3mを超える	- ~ -	-	-
	それ以外	1.00	0.67 ~ 7.36	100.00	それ以外	0.00 ~ 7.36	2.82	12.42	それ以外	1.00	5.00 ~ 19.20	100.00	それ以外	5.00 ~ 34.19	2.82	12.42
8	100kN/m ² を超える	1.00	0.00 ~ 1.11	118.96	3mを超える	- ~ -	-	-	100kN/m ² を超える	1.00	16.20 ~ 33.57	118.96	3mを超える	- ~ -	-	-
	それ以外	1.00	1.11 ~ 7.80	100.00	それ以外	0.00 ~ 7.80	2.89	12.74	それ以外	1.00	5.00 ~ 16.20	100.00	それ以外	5.00 ~ 33.57	2.89	12.74
9	100kN/m ² を超える	1.00	0.00 ~ 1.37	123.47	3mを超える	- ~ -	-	-	100kN/m ² を超える	1.00	14.62 ~ 29.71	123.47	3mを超える	- ~ -	-	-
	それ以外	1.00	1.37 ~ 8.05	100.00	それ以外	0.00 ~ 8.05	2.86	12.60	それ以外	1.00	5.00 ~ 14.62	100.00	それ以外	5.00 ~ 29.71	2.86	12.60
10	100kN/m ² を超える	1.00	0.00 ~ 1.54	126.50	3mを超える	- ~ -	-	-	100kN/m ² を超える	1.00	14.02 ~ 29.57	126.50	3mを超える	- ~ -	-	-
	それ以外	1.00	1.54 ~ 8.22	100.00	それ以外	0.00 ~ 8.22	2.90	12.77	それ以外	1.00	5.00 ~ 14.02	100.00	それ以外	5.00 ~ 29.57	2.90	12.77
11	100kN/m ² を超える	1.00	0.00 ~ 1.17	120.06	3mを超える	- ~ -	-	-	100kN/m ² を超える	1.00	15.37 ~ 29.57	120.06	3mを超える	- ~ -	-	-
	それ以外	1.00	1.17 ~ 7.86	100.00	それ以外	0.00 ~ 7.86	2.83	12.44	それ以外	1.00	5.00 ~ 15.37	100.00	それ以外	5.00 ~ 29.57	2.83	12.44
12	100kN/m ² を超える	1.00	0.00 ~ 0.30	104.94	3mを超える	- ~ -	-	-	100kN/m ² を超える	1.00	21.77 ~ 28.10	104.94	3mを超える	- ~ -	-	-
	それ以外	1.00	0.30 ~ 6.98	100.00	それ以外	0.00 ~ 6.98	2.69	11.85	それ以外	1.00	5.00 ~ 21.77	100.00	それ以外	5.00 ~ 28.10	2.69	11.85
	100kN/m ² を超える		~		3mを超える	~			100kN/m ² を超える		~		3mを超える	~		
	それ以外		~		それ以外	~			それ以外		~		それ以外	~		
	100kN/m ² を超える		~		3mを超える	~			100kN/m ² を超える		~		3mを超える	~		
	それ以外		~		それ以外	~			それ以外		~		それ以外	~		
	100kN/m ² を超える		~		3mを超える	~			100kN/m ² を超える		~		3mを超える	~		
	それ以外		~		それ以外	~			それ以外		~		それ以外	~		