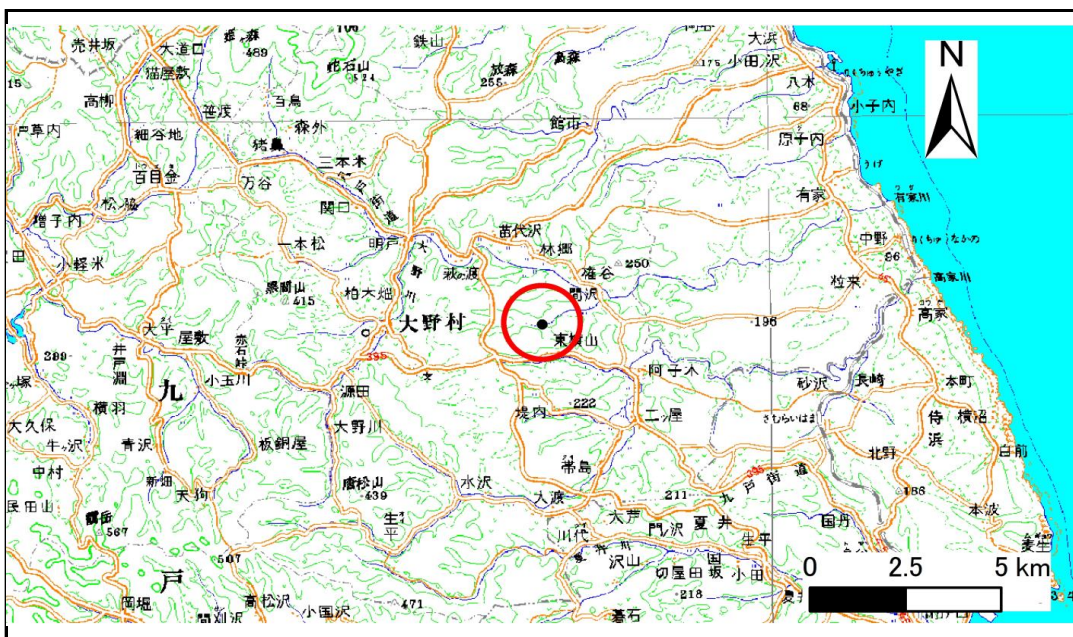


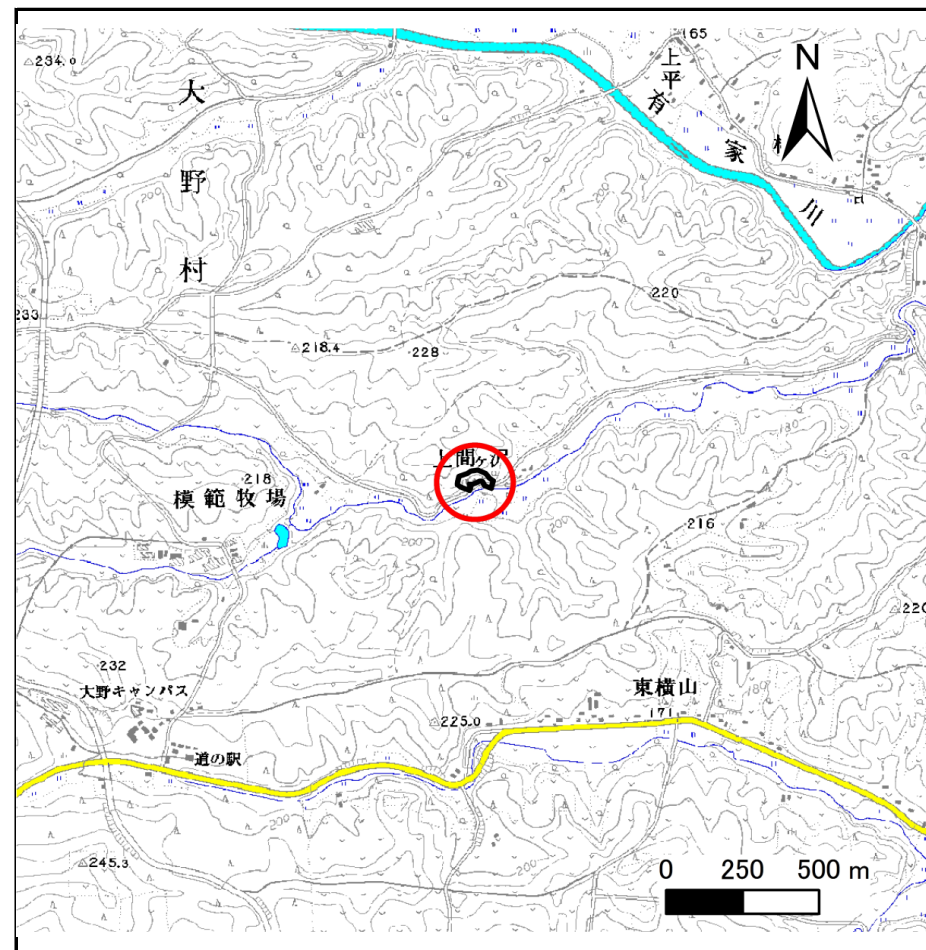
土砂災害防止に関する基礎調査(急傾斜地の崩壊)

表紙 概況、位置図

自然現象の種類	急傾斜地の崩壊
箇所番号	014B1002
箇所名	上間ヶ沢
所在地	九戸郡洋野町大野第56地割
調査機関	県北広域振興局土木部



位置図(S=1:200,000)



概況図(S=1:25,000)

急傾斜地の崩壊区域調書

様式3-1 危害のおそれのある土地、著しい危害のおそれのある土地の設定図

調査年度

平成27年度

急傾斜地の位置

箇所番号

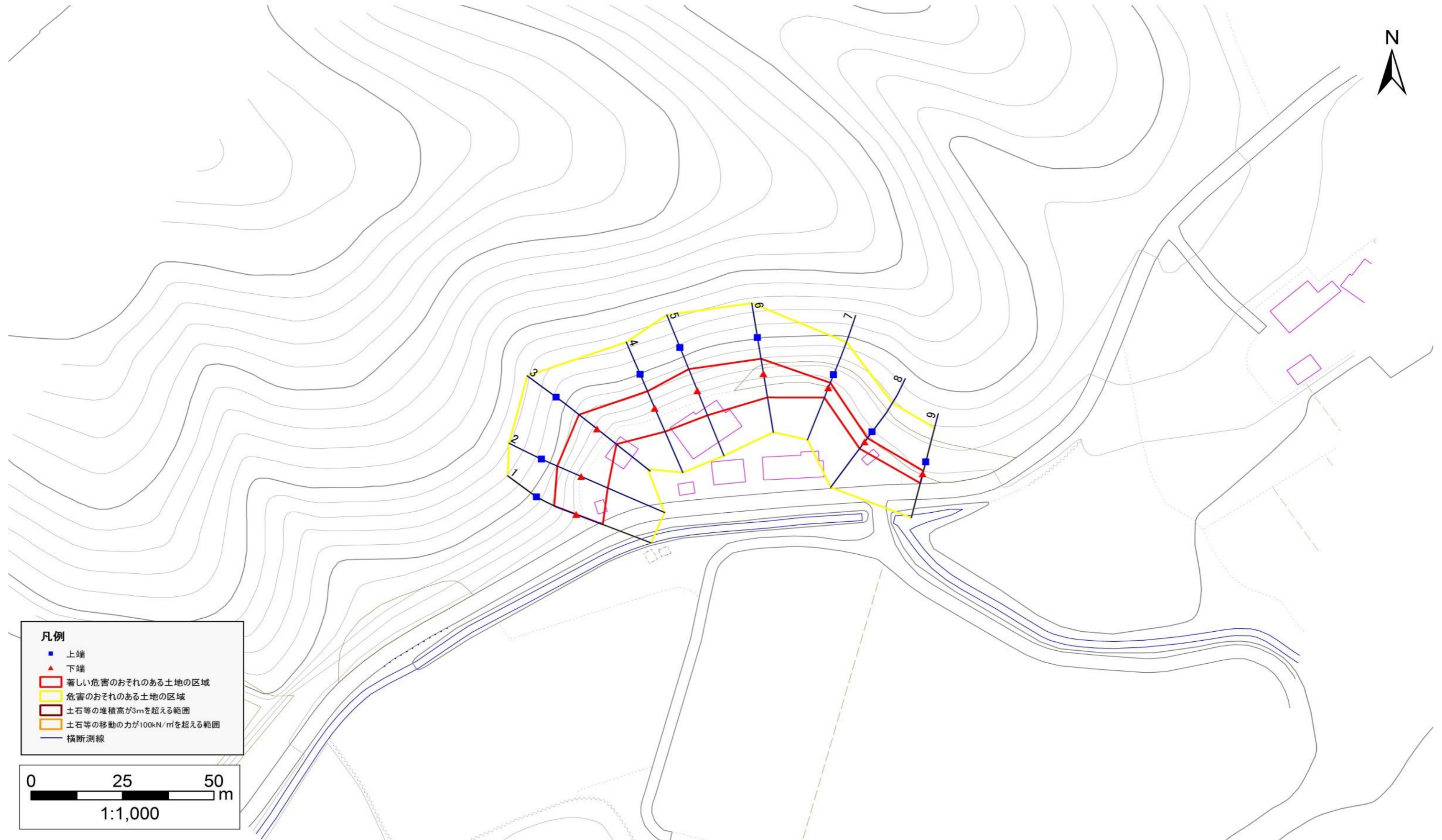
014B1002

箇所名

上間ヶ沢

所在地

九戸郡洋野町大野第56地割



急傾斜地の崩壊区域調書

様式3-2 建築物に作用すると想定される衝撃に関する事項(1/1)

調査年度

平成27年度

急傾斜地の位置		014B1002		箇所名		上間ヶ沢		所在地		九戸郡洋野町大野第56地割						
横断 測線 番号	急傾斜地の下端に隣接する土地								急傾斜地内							
	土石等の移動の高さと力の大きさ				土石等の堆積高さとの大きさ				土石等の移動の高さと力の大きさ				土石等の堆積高さとの大きさ			
	区分	高さ (m)	下端からの距離 (m)	力の大きさ (kN/m ²)	区分	下端からの水平 距離(m)	高さ (m)	力の大きさ (kN/m ²)	区分	高さ (m)	上端からの比高 (m)	力の大きさ (kN/m ²)	区分	上端からの比高 (m)	高さ (m)	力の大きさ (kN/m ²)
1	100kN/m ² を超える	—	— ~ —	—	3mを超える	— ~ —	—	—	100kN/m ² を超える	—	— ~ —	—	3mを超える	— ~ —	—	—
	それ以外	1.00	0.00 ~ 7.78	99.96	それ以外	0.00 ~ 7.78	2.35	11.87	それ以外	1.00	5.00 ~ 11.00	99.96	それ以外	5.00 ~ 11.00	2.35	11.87
2	100kN/m ² を超える	1.00	0.00 ~ 0.16	102.35	3mを超える	— ~ —	—	—	100kN/m ² を超える	1.00	12.03 ~ 12.50	102.35	3mを超える	— ~ —	—	—
	それ以外	1.00	0.16 ~ 7.95	100.00	それ以外	0.00 ~ 7.95	2.48	12.53	それ以外	1.00	5.00 ~ 12.03	100.00	それ以外	5.00 ~ 12.50	2.48	12.53
3	100kN/m ² を超える	—	— ~ —	—	3mを超える	— ~ —	—	—	100kN/m ² を超える	—	— ~ —	—	3mを超える	— ~ —	—	—
	それ以外	1.00	0.00 ~ 6.88	87.12	それ以外	0.00 ~ 0.00	1.62	8.18	それ以外	1.00	5.00 ~ 9.00	87.12	それ以外	5.00 ~ 9.00	1.62	8.18
4	100kN/m ² を超える	—	— ~ —	—	3mを超える	— ~ —	—	—	100kN/m ² を超える	—	— ~ —	—	3mを超える	— ~ —	—	—
	それ以外	1.00	0.00 ~ 7.29	92.80	それ以外	0.00 ~ 7.29	2.39	12.07	それ以外	1.00	5.00 ~ 10.00	92.80	それ以外	5.00 ~ 10.00	2.39	12.07
5	100kN/m ² を超える	—	— ~ —	—	3mを超える	— ~ —	—	—	100kN/m ² を超える	—	— ~ —	—	3mを超える	— ~ —	—	—
	それ以外	1.00	0.00 ~ 7.57	96.89	それ以外	0.00 ~ 7.57	2.16	10.93	それ以外	1.00	5.00 ~ 10.00	96.89	それ以外	5.00 ~ 10.00	2.16	10.93
6	100kN/m ² を超える	—	— ~ —	—	3mを超える	— ~ —	—	—	100kN/m ² を超える	—	— ~ —	—	3mを超える	— ~ —	—	—
	それ以外	1.00	0.00 ~ 6.87	87.03	それ以外	0.00 ~ 6.87	1.81	9.14	それ以外	1.00	5.00 ~ 8.50	87.03	それ以外	5.00 ~ 8.50	1.81	9.14
7	100kN/m ² を超える	—	— ~ —	—	3mを超える	— ~ —	—	—	100kN/m ² を超える	—	— ~ —	—	3mを超える	— ~ —	—	—
	それ以外	1.00	0.00 ~ 3.02	38.81	それ以外	0.00 ~ 3.02	2.62	13.25	それ以外	1.00	5.00 ~ 8.00	38.81	それ以外	5.00 ~ 8.00	2.62	13.25
8	100kN/m ² を超える	—	— ~ —	—	3mを超える	— ~ —	—	—	100kN/m ² を超える	—	— ~ —	—	3mを超える	— ~ —	—	—
	それ以外	1.00	0.00 ~ 2.39	31.92	それ以外	0.00 ~ 2.39	2.77	13.98	それ以外	1.00	5.00 ~ 8.00	31.92	それ以外	5.00 ~ 8.00	2.77	13.98
9	100kN/m ² を超える	—	— ~ —	—	3mを超える	— ~ —	—	—	100kN/m ² を超える	—	— ~ —	—	3mを超える	— ~ —	—	—
	それ以外	1.00	0.00 ~ 2.80	36.40	それ以外	0.00 ~ 2.80	2.55	12.87	それ以外	1.00	5.00 ~ 6.50	36.40	それ以外	5.00 ~ 6.50	2.55	12.87
	100kN/m ² を超える		~		3mを超える	~			100kN/m ² を超える		~		3mを超える	~		
	それ以外		~		それ以外	~			それ以外		~		それ以外	~		
	100kN/m ² を超える		~		3mを超える	~			100kN/m ² を超える		~		3mを超える	~		
	それ以外		~		それ以外	~			それ以外		~		それ以外	~		
	100kN/m ² を超える		~		3mを超える	~			100kN/m ² を超える		~		3mを超える	~		
	それ以外		~		それ以外	~			それ以外		~		それ以外	~		
	100kN/m ² を超える		~		3mを超える	~			100kN/m ² を超える		~		3mを超える	~		
	それ以外		~		それ以外	~			それ以外		~		それ以外	~		