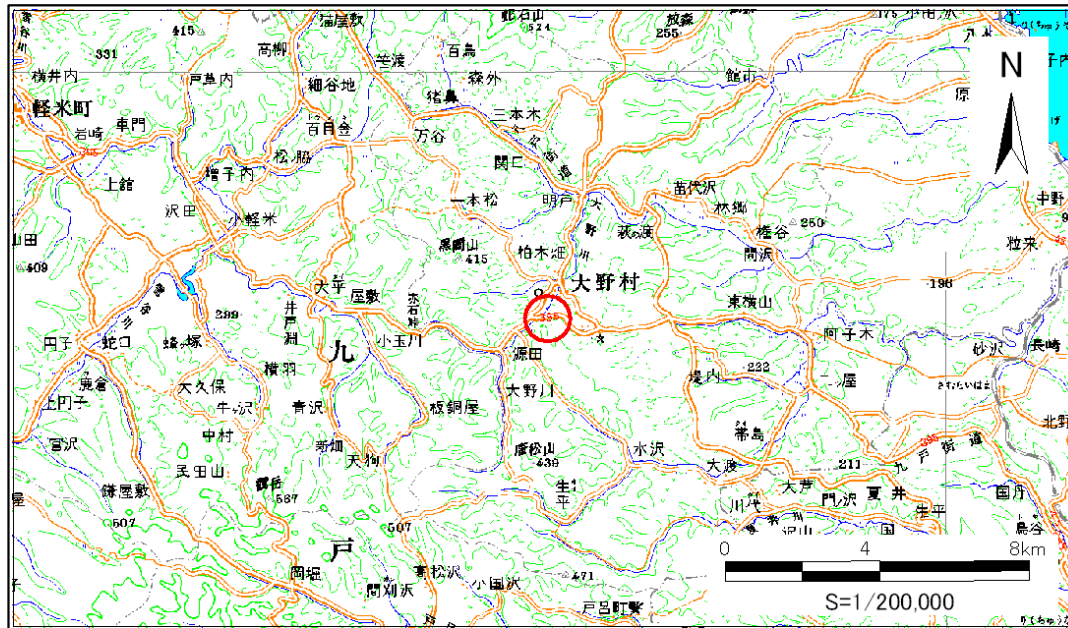


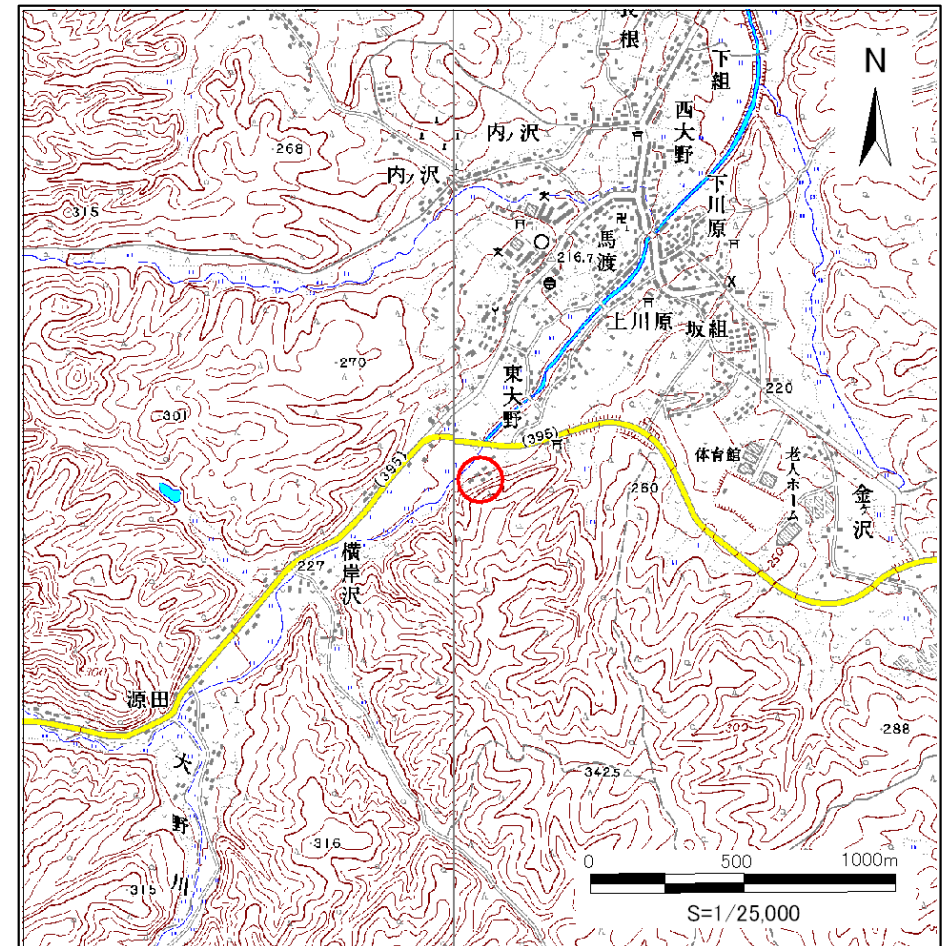
土砂災害防止に関する基礎調査(急傾斜地の崩壊)

表紙 概況、位置図

自然現象の種類	急傾斜地の崩壊
箇所番号	014A0688
箇所名	東大野
所在地	洋野町大野村大野第5地割
調査機関	岩手県北広域振興局



位置図(S=1:200,000)



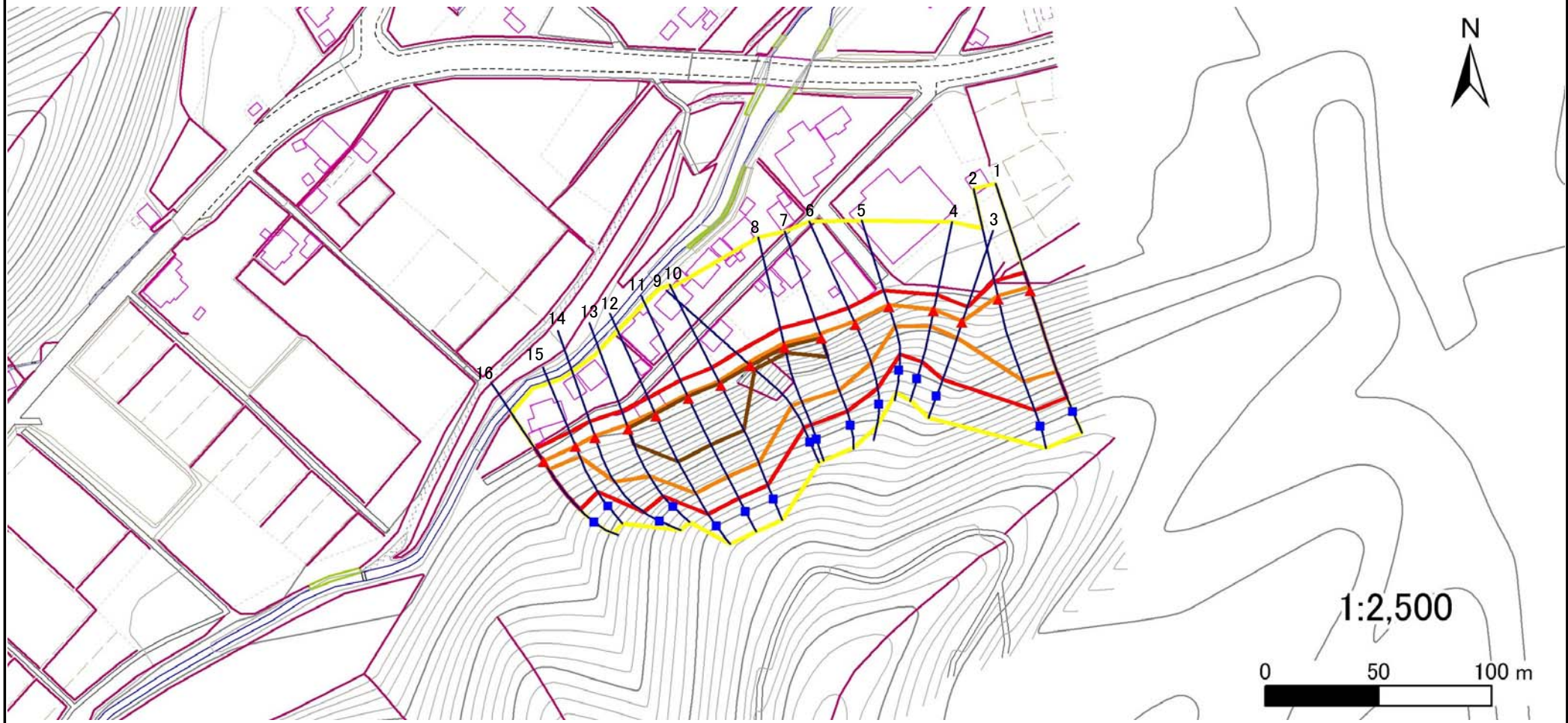
概況図(S=1:25,000)

急傾斜地の崩壊区域調査

様式3-1 危害のおそれのある土地、著しい危害のおそれのある土地の設定図

調査年度	平成23年度
------	--------

急傾斜地の位置	箇所番号	014A0688	箇所名	東大野	所在地	洋野町大野村大野第5地割
---------	------	----------	-----	-----	-----	--------------



凡例	■ 上端	— 横断測線	■ 危害のおそれのある土地の区域	■ 土石等の移動による力が100kN/m ² を超える範囲
	▲ 下端		■ 著しい危害のおそれのある土地の区域	■ 土石等の堆積高が3mを超える範囲

急傾斜地の崩壊区域調書

様式3-2 建築物に作用すると想定される衝撃に関する事項(1/2)

調査年度 平成23年度

急傾斜地の位置		箇所番号		014A0688		箇所名		東大野		所在地		洋野町大野村大野第5地割				
横断 測線 番号	急傾斜地の下端に隣接する土地								急傾斜地内							
	土石等の移動の高さと力の大きさ				土石等の堆積高さとの大きさ				土石等の移動の高さと力の大きさ				土石等の堆積高さとの大きさ			
	区分	高さ (m)	下端からの距離 (m)	力の大きさ (kN/m ²)	区分	下端からの水平 距離(m)	高さ (m)	力の大きさ (kN/m ²)	区分	高さ (m)	上端からの比高 (m)	力の大きさ (kN/m ²)	区分	上端からの比高 (m)	高さ (m)	力の大きさ (kN/m ²)
1	100kN/m ² を超える	1.00	0.00 ~ 1.94	133.85	3mを超える	0.00 ~ 1.14	3.52	15.50	100kN/m ² を超える	1.00	13.65 ~ 40.00	133.85	3mを超える	30.00 ~ 40.00	3.52	15.50
	それ以外	1.00	1.94 ~ 8.62	100.00	それ以外	1.14 ~ 8.62	3.00	13.20	それ以外	1.00	5.00 ~ 13.65	100.00	それ以外	5.00 ~ 30.00	3.00	13.20
2	100kN/m ² を超える	1.00	0.00 ~ 1.69	129.36	3mを超える	- ~ -	-	-	100kN/m ² を超える	1.00	14.33 ~ 39.99	129.36	3mを超える	- ~ -	-	-
	それ以外	1.00	1.69 ~ 8.38	100.00	それ以外	0.00 ~ 8.38	2.98	13.13	それ以外	1.00	5.00 ~ 14.33	100.00	それ以外	5.00 ~ 39.99	2.98	13.13
3	100kN/m ² を超える	1.00	0.00 ~ 0.45	107.53	3mを超える	- ~ -	-	-	100kN/m ² を超える	1.00	16.94 ~ 21.40	107.53	3mを超える	- ~ -	-	-
	それ以外	1.00	0.45 ~ 7.13	100.00	それ以外	0.00 ~ 7.13	2.46	10.84	それ以外	1.00	5.00 ~ 16.94	100.00	それ以外	5.00 ~ 21.40	2.46	10.84
4	100kN/m ² を超える	1.00	0.00 ~ 0.57	109.60	3mを超える	- ~ -	-	-	100kN/m ² を超える	1.00	15.46 ~ 20.00	109.60	3mを超える	- ~ -	-	-
	それ以外	1.00	0.57 ~ 7.26	100.00	それ以外	0.00 ~ 7.26	2.51	11.03	それ以外	1.00	5.00 ~ 15.46	100.00	それ以外	5.00 ~ 20.00	2.51	11.03
5	100kN/m ² を超える	1.00	0.00 ~ 0.93	115.72	3mを超える	- ~ -	-	-	100kN/m ² を超える	1.00	13.87 ~ 20.00	115.72	3mを超える	- ~ -	-	-
	それ以外	1.00	0.93 ~ 7.61	100.00	それ以外	0.00 ~ 7.61	2.59	11.39	それ以外	1.00	5.00 ~ 13.87	100.00	それ以外	5.00 ~ 20.00	2.59	11.39
6	100kN/m ² を超える	1.00	0.00 ~ 1.59	127.46	3mを超える	- ~ -	-	-	100kN/m ² を超える	1.00	13.43 ~ 26.45	127.46	3mを超える	- ~ -	-	-
	それ以外	1.00	1.59 ~ 8.27	100.00	それ以外	0.00 ~ 8.27	2.96	13.01	それ以外	1.00	5.00 ~ 13.43	100.00	それ以外	5.00 ~ 26.45	2.96	13.01
7	100kN/m ² を超える	1.00	0.00 ~ 2.16	138.00	3mを超える	0.00 ~ 0.34	3.18	13.98	100kN/m ² を超える	1.00	12.77 ~ 31.76	138.00	3mを超える	25.00 ~ 31.76	3.18	13.98
	それ以外	1.00	2.16 ~ 8.85	100.00	それ以外	0.34 ~ 8.85	3.00	13.20	それ以外	1.00	5.00 ~ 12.77	100.00	それ以外	5.00 ~ 25.00	3.00	13.20
8	100kN/m ² を超える	1.00	0.00 ~ 1.95	133.98	3mを超える	0.00 ~ 0.19	3.10	13.63	100kN/m ² を超える	1.00	13.16 ~ 31.76	133.98	3mを超える	30.00 ~ 31.76	3.10	13.63
	それ以外	1.00	1.95 ~ 8.63	100.00	それ以外	0.19 ~ 8.63	3.00	13.20	それ以外	1.00	5.00 ~ 13.16	100.00	それ以外	5.00 ~ 30.00	3.00	13.20
9	100kN/m ² を超える	1.00	0.00 ~ 1.91	133.34	3mを超える	0.00 ~ 0.17	3.09	13.58	100kN/m ² を超える	1.00	13.24 ~ 31.76	133.34	3mを超える	30.00 ~ 31.76	3.09	13.58
	それ以外	1.00	1.91 ~ 8.60	100.00	それ以外	0.17 ~ 8.60	3.00	13.20	それ以外	1.00	5.00 ~ 13.24	100.00	それ以外	5.00 ~ 30.00	3.00	13.20
10	100kN/m ² を超える	1.00	0.00 ~ 2.29	140.32	3mを超える	0.00 ~ 1.30	3.63	15.95	100kN/m ² を超える	1.00	12.98 ~ 41.76	140.32	3mを超える	25.00 ~ 41.76	3.63	15.95
	それ以外	1.00	2.29 ~ 8.97	100.00	それ以外	1.30 ~ 8.97	3.00	13.20	それ以外	1.00	5.00 ~ 12.98	100.00	それ以外	5.00 ~ 25.00	3.00	13.20
11	100kN/m ² を超える	1.00	0.00 ~ 2.23	139.33	3mを超える	0.00 ~ 1.27	3.61	15.87	100kN/m ² を超える	1.00	13.07 ~ 41.76	139.33	3mを超える	25.00 ~ 41.76	3.61	15.87
	それ以外	1.00	2.23 ~ 8.92	100.00	それ以外	1.27 ~ 8.92	3.00	13.20	それ以外	1.00	5.00 ~ 13.07	100.00	それ以外	5.00 ~ 25.00	3.00	13.20
12	100kN/m ² を超える	1.00	0.00 ~ 2.27	139.98	3mを超える	0.00 ~ 1.29	3.62	15.92	100kN/m ² を超える	1.00	13.01 ~ 41.76	139.98	3mを超える	25.00 ~ 41.76	3.62	15.92
	それ以外	1.00	2.27 ~ 8.95	100.00	それ以外	1.29 ~ 8.95	3.00	13.20	それ以外	1.00	5.00 ~ 13.01	100.00	それ以外	5.00 ~ 25.00	3.00	13.20
13	100kN/m ² を超える	1.00	0.00 ~ 1.98	134.56	3mを超える	0.00 ~ 0.25	3.13	13.76	100kN/m ² を超える	1.00	12.98 ~ 30.33	134.56	3mを超える	25.00 ~ 30.33	3.13	13.76
	それ以外	1.00	1.98 ~ 8.66	100.00	それ以外	0.25 ~ 8.66	3.00	13.20	それ以外	1.00	5.00 ~ 12.98	100.00	それ以外	5.00 ~ 25.00	3.00	13.20
14	100kN/m ² を超える	1.00	0.00 ~ 0.92	115.64	3mを超える	- ~ -	-	-	100kN/m ² を超える	1.00	16.73 ~ 30.00	115.64	3mを超える	- ~ -	-	-
	それ以外	1.00	0.92 ~ 7.61	100.00	それ以外	0.00 ~ 7.61	2.88	12.66	それ以外	1.00	5.00 ~ 16.73	100.00	それ以外	5.00 ~ 30.00	2.88	12.66
15	100kN/m ² を超える	1.00	0.00 ~ 0.37	106.20	3mを超える	- ~ -	-	-	100kN/m ² を超える	1.00	16.03 ~ 19.00	106.20	3mを超える	- ~ -	-	-
	それ以外	1.00	0.37 ~ 7.06	100.00	それ以外	0.00 ~ 7.06	2.18	9.60	それ以外	1.00	5.00 ~ 16.03	100.00	それ以外	5.00 ~ 19.00	2.18	9.60

急傾斜地の崩壊区域調書

様式3-2 建築物に作用すると想定される衝撃に関する事項(2/2)

調査年度 平成23年度

急傾斜地の位置		箇所番号		014A0688		箇所名		東大野		所在地		洋野町大野村大野第5地割				
横断線 番号	急傾斜地の下端に隣接する土地								急傾斜地内							
	土石等の移動の高さと力の大きさ				土石等の堆積高さとの大きさ				土石等の移動の高さと力の大きさ				土石等の堆積高さとの大きさ			
	区分	高さ (m)	下端からの距離 (m)	力の大きさ (kN/m ²)	区分	下端からの水平 距離(m)	高さ (m)	力の大きさ (kN/m ²)	区分	高さ (m)	上端からの比高 (m)	力の大きさ (kN/m ²)	区分	上端からの比高 (m)	高さ (m)	力の大きさ (kN/m ²)
16	100kN/m ² を超える	1.00	0.00 ~ 0.22	103.64	3mを超える	- ~ -	-	-	100kN/m ² を超える	1.00	18.54 ~ 21.00	103.64	3mを超える	- ~ -	-	-
	それ以外	1.00	0.22 ~ 6.90	100.00	それ以外	0.00 ~ 6.90	2.43	10.70	それ以外	1.00	5.00 ~ 18.54	100.00	それ以外	5.00 ~ 21.00	2.43	10.70
	100kN/m ² を超える		~		3mを超える	~			100kN/m ² を超える		~		3mを超える	~		
	それ以外		~		それ以外	~			それ以外		~		それ以外	~		
	100kN/m ² を超える		~		3mを超える	~			100kN/m ² を超える		~		3mを超える	~		
	それ以外		~		それ以外	~			それ以外		~		それ以外	~		
	100kN/m ² を超える		~		3mを超える	~			100kN/m ² を超える		~		3mを超える	~		
	それ以外		~		それ以外	~			それ以外		~		それ以外	~		
	100kN/m ² を超える		~		3mを超える	~			100kN/m ² を超える		~		3mを超える	~		
	それ以外		~		それ以外	~			それ以外		~		それ以外	~		
	100kN/m ² を超える		~		3mを超える	~			100kN/m ² を超える		~		3mを超える	~		
	それ以外		~		それ以外	~			それ以外		~		それ以外	~		
	100kN/m ² を超える		~		3mを超える	~			100kN/m ² を超える		~		3mを超える	~		
	それ以外		~		それ以外	~			それ以外		~		それ以外	~		
	100kN/m ² を超える		~		3mを超える	~			100kN/m ² を超える		~		3mを超える	~		
	それ以外		~		それ以外	~			それ以外		~		それ以外	~		
	100kN/m ² を超える		~		3mを超える	~			100kN/m ² を超える		~		3mを超える	~		
	それ以外		~		それ以外	~			それ以外		~		それ以外	~		
	100kN/m ² を超える		~		3mを超える	~			100kN/m ² を超える		~		3mを超える	~		
	それ以外		~		それ以外	~			それ以外		~		それ以外	~		