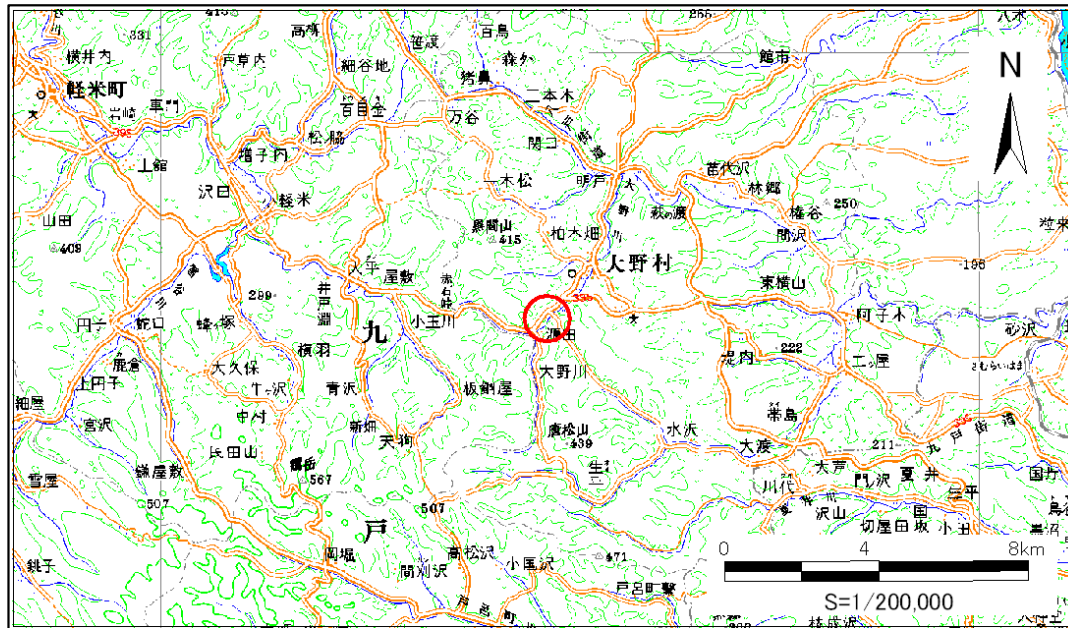


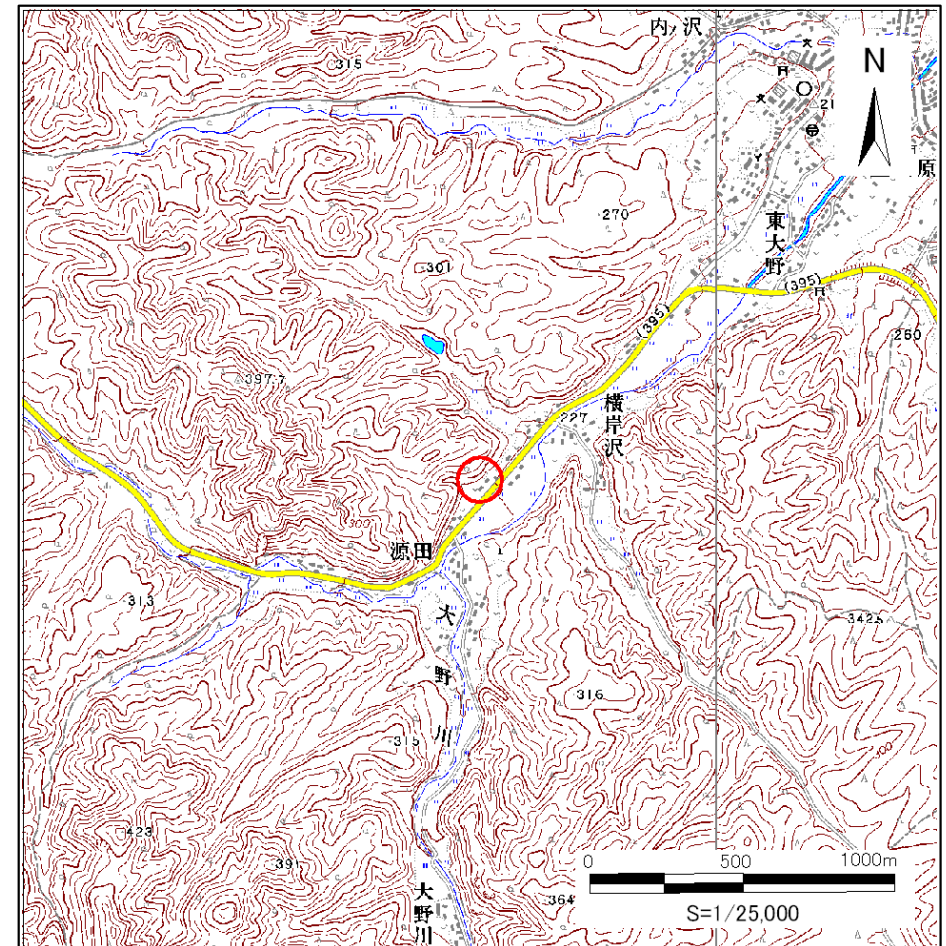
土砂災害防止に関する基礎調査(急傾斜地の崩壊)

表紙 概況、位置図

自然現象の種類	急傾斜地の崩壊
箇所番号	013B2004
箇所名	横岸沢-2
所在地	洋野町大野村大野横岸沢
調査機関	岩手県北広域振興局



位置図(S=1:200,000)



概況図(S=1:25,000)

急傾斜地の崩壊区域調書

様式3-1 危害のおそれのある土地、著しい危害のおそれのある土地の設定図

調査年度 平成23年度

急傾斜地の位置	箇所番号	013B2004	箇所名	横岸沢-2	所在地	洋野町大野村大野横岸沢
---------	------	----------	-----	-------	-----	-------------



凡例	■ 上端	— 横断測線	■ 危害のおそれのある土地の区域	■ 土石等の移動による力が100kN/m ² を超える範囲
	▲ 下端		■ 著しい危害のおそれのある土地の区域	■ 土石等の堆積高が3mを超える範囲

急傾斜地の崩壊区域調書

様式3-2 建築物に作用すると想定される衝撃に関する事項(1/1)

調査年度 平成23年度

急傾斜地の位置		箇所番号		013B2004		箇所名		横岸沢-2		所在地		洋野町大野村大野横岸沢				
横断 測線 番号	急傾斜地の下端に隣接する土地								急傾斜地内							
	土石等の移動の高さと力の大きさ				土石等の堆積高さとの大きさ				土石等の移動の高さと力の大きさ				土石等の堆積高さとの大きさ			
	区分	高さ (m)	下端からの距離 (m)	力の大きさ (kN/m ²)	区分	下端からの水平 距離(m)	高さ (m)	力の大きさ (kN/m ²)	区分	高さ (m)	上端からの比高 (m)	力の大きさ (kN/m ²)	区分	上端からの比高 (m)	高さ (m)	力の大きさ (kN/m ²)
1	100kN/m ² を超える	1.00	0.00 ~ 0.23	103.81	3mを超える	- ~ -	-	-	100kN/m ² を超える	1.00	12.87 ~ 13.84	103.81	3mを超える	- ~ -	-	-
	それ以外	1.00	0.23 ~ 6.91	100.00	それ以外	0.00 ~ 6.91	2.18	9.60	それ以外	1.00	5.00 ~ 12.87	100.00	それ以外	5.00 ~ 13.84	2.18	9.60
2	100kN/m ² を超える	1.00	0.00 ~ 0.26	104.41	3mを超える	- ~ -	-	-	100kN/m ² を超える	1.00	12.82 ~ 13.94	104.41	3mを超える	- ~ -	-	-
	それ以外	1.00	0.26 ~ 6.95	100.00	それ以外	0.00 ~ 6.95	2.19	9.64	それ以外	1.00	5.00 ~ 12.82	100.00	それ以外	5.00 ~ 13.94	2.19	9.64
3	100kN/m ² を超える	-	- ~ -	-	3mを超える	- ~ -	-	-	100kN/m ² を超える	-	- ~ -	-	3mを超える	- ~ -	-	-
	それ以外	1.00	0.00 ~ 5.59	82.46	それ以外	0.00 ~ 0.00	1.71	7.50	それ以外	1.00	5.00 ~ 9.60	82.46	それ以外	5.00 ~ 9.60	1.71	7.50
4	100kN/m ² を超える	-	- ~ -	-	3mを超える	- ~ -	-	-	100kN/m ² を超える	-	- ~ -	-	3mを超える	- ~ -	-	-
	それ以外	1.00	0.00 ~ 6.53	97.51	それ以外	0.00 ~ 6.53	2.08	9.13	それ以外	1.00	5.00 ~ 13.40	97.51	それ以外	5.00 ~ 13.40	2.08	9.13
5	100kN/m ² を超える	-	- ~ -	-	3mを超える	- ~ -	-	-	100kN/m ² を超える	-	- ~ -	-	3mを超える	- ~ -	-	-
	それ以外	1.00	0.00 ~ 5.64	83.20	それ以外	0.00 ~ 5.64	2.06	9.07	それ以外	1.00	5.00 ~ 10.10	83.20	それ以外	5.00 ~ 10.10	2.06	9.07
6	100kN/m ² を超える	-	- ~ -	-	3mを超える	- ~ -	-	-	100kN/m ² を超える	-	- ~ -	-	3mを超える	- ~ -	-	-
	それ以外	1.00	0.00 ~ 4.67	68.50	それ以外	0.00 ~ 0.00	1.81	7.97	それ以外	1.00	5.00 ~ 7.00	68.50	それ以外	5.00 ~ 7.00	1.81	7.97
7	100kN/m ² を超える	-	- ~ -	-	3mを超える	- ~ -	-	-	100kN/m ² を超える	-	- ~ -	-	3mを超える	- ~ -	-	-
	それ以外	1.00	0.00 ~ 3.62	53.45	それ以外	0.00 ~ 0.00	1.73	7.61	それ以外	1.00	5.00 ~ 5.10	53.45	それ以外	5.00 ~ 5.10	1.73	7.61
	100kN/m ² を超える		~		3mを超える	~			100kN/m ² を超える		~		3mを超える	~		
	それ以外		~		それ以外	~			それ以外		~		それ以外	~		
	100kN/m ² を超える		~		3mを超える	~			100kN/m ² を超える		~		3mを超える	~		
	それ以外		~		それ以外	~			それ以外		~		それ以外	~		
	100kN/m ² を超える		~		3mを超える	~			100kN/m ² を超える		~		3mを超える	~		
	それ以外		~		それ以外	~			それ以外		~		それ以外	~		
	100kN/m ² を超える		~		3mを超える	~			100kN/m ² を超える		~		3mを超える	~		
	それ以外		~		それ以外	~			それ以外		~		それ以外	~		
	100kN/m ² を超える		~		3mを超える	~			100kN/m ² を超える		~		3mを超える	~		
	それ以外		~		それ以外	~			それ以外		~		それ以外	~		