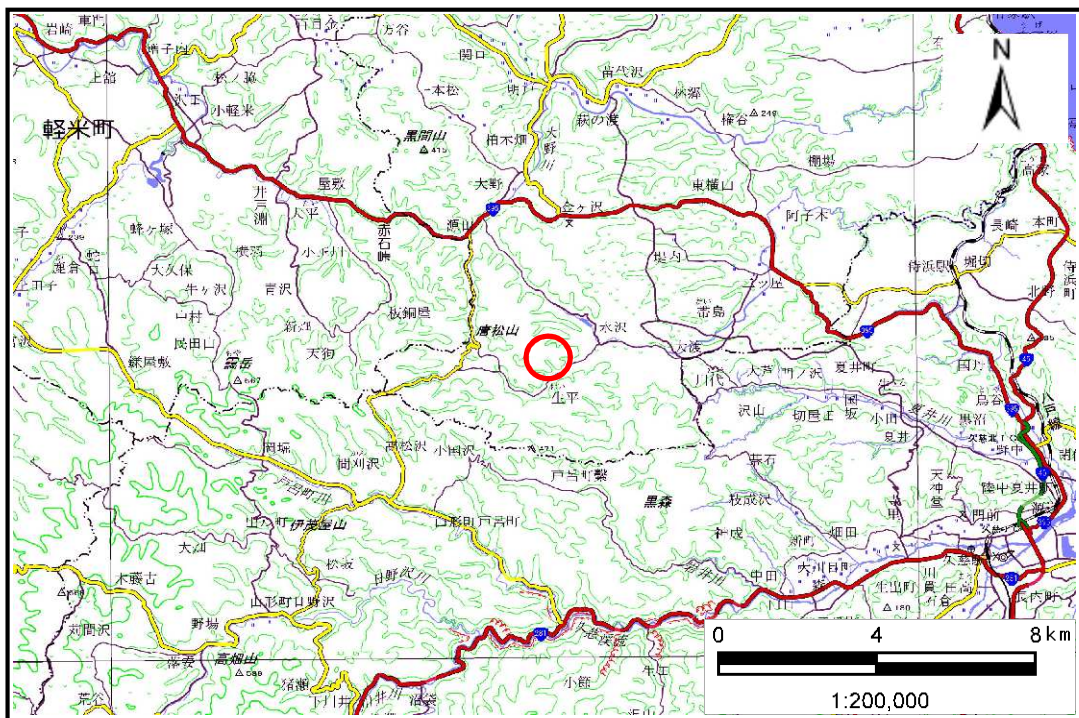


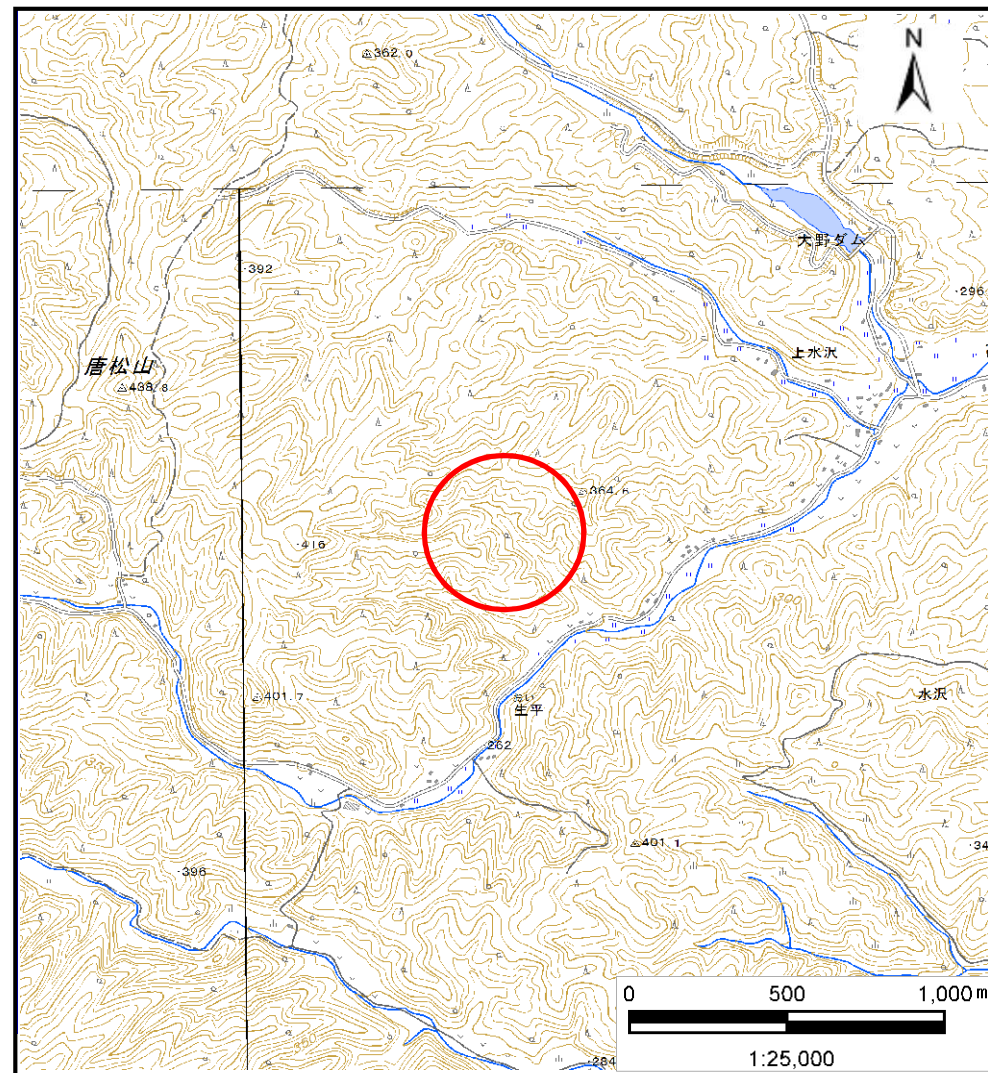
# 土砂災害防止に関する基礎調査(土石流)

表紙 概略図,位置図

自然現象の種類	土石流
溪流番号	J023111
水系名	高家川
河川名	高家川
溪流名	生平の沢(2)
所在地	岩手県九戸郡洋野町水沢第3地割
調査機関	県北広域振興局土木部



概略図(S=1:200,000)

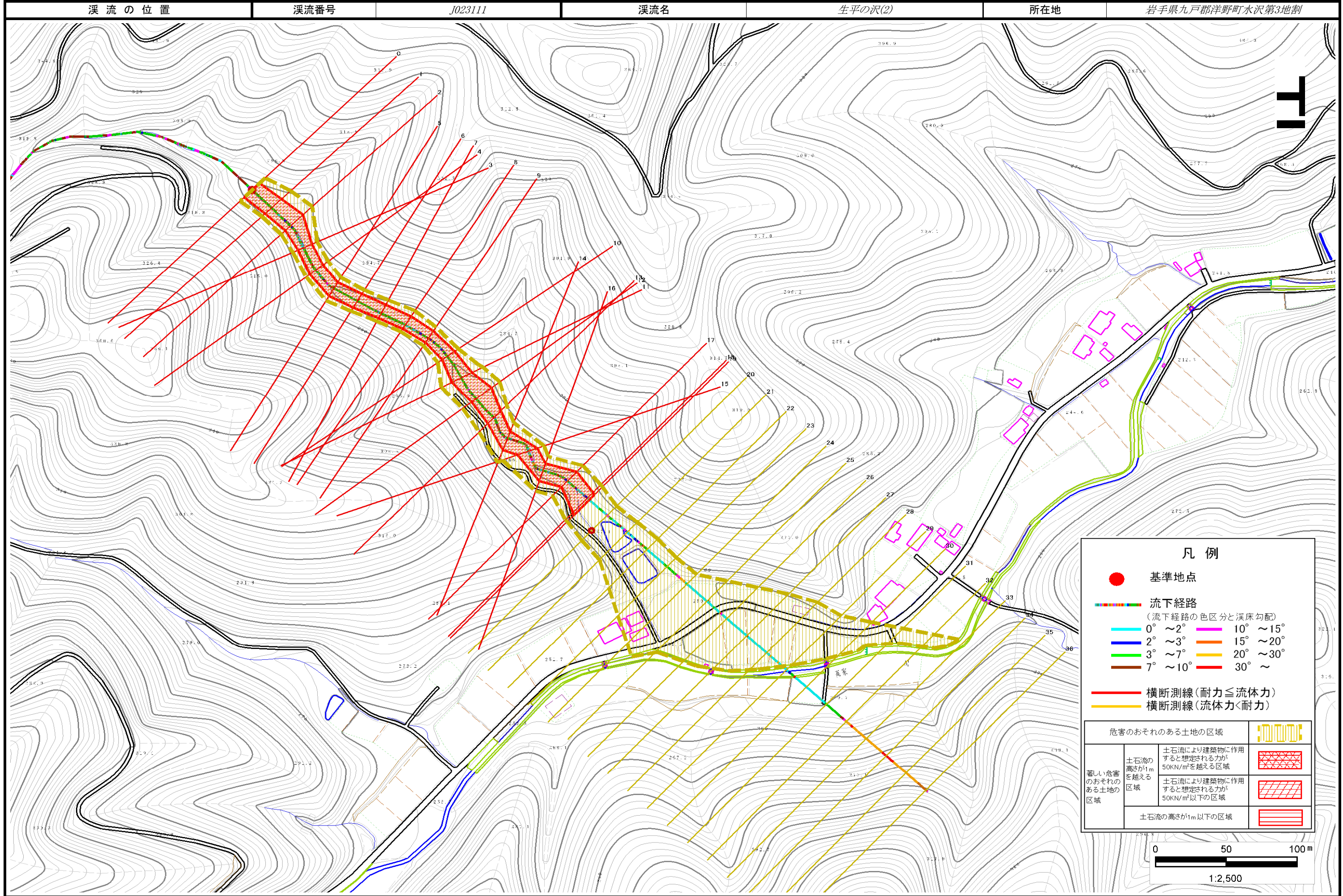


位置図(S=1:25,000)

# 土石流区域調書

様式3-1 危害のおそれのある土地、著しい危害のおそれのある土地の設定図

調査年度 平成28年度



## 土 石 流 区 域 調 書

様式3-2 建築物に作用すると想定される衝撃に関する事項

調査年度 平成28年度

溪 流 の 位 置 溪流番号 J023111 溪流名 生平の沢(2) 所在地 岩手県九戸郡洋野町水沢第3地割

横断測線番号	土石流の高さh(m)	土石流の流体力Fd(kN/m <sup>2</sup> )	建築物の耐力P2(kN/m <sup>2</sup> )	横断測線番号	土石流の高さh(m)	土石流の流体力Fd(kN/m <sup>2</sup> )	建築物の耐力P2(kN/m <sup>2</sup> )
No.0	1.29	26.46	6.32	No.27	0.92	5.79	8.17
No.1	1.24	23.58	6.49	No.28	0.95	5.13	7.94
No.2	1.19	20.66	6.72	No.29	0.92	5.48	8.15
No.3	1.58	27.85	5.54	No.30	0.99	4.51	7.68
No.4	1.52	25.52	5.68	No.31	1.03	4.10	7.48
No.5	1.48	24.42	5.77	No.32	1.23	2.61	6.54
No.6	1.48	24.12	5.76	No.33	0.00	0.00	0.00
No.7	1.54	24.38	5.63				
No.8	1.56	24.55	5.58				
No.9	1.65	24.73	5.40				
No.10	1.61	22.06	5.48				
No.11	1.28	16.18	6.35				
No.12	1.19	15.06	6.71				
No.13	1.40	19.59	5.97				
No.14	1.29	17.62	6.34				
No.15	1.32	17.90	6.23				
No.16	1.35	18.58	6.12				
No.17	1.27	16.73	6.39				
No.18	1.10	12.71	7.12				
No.19	1.09	12.44	7.17				
No.20	0.84	8.41	8.75				
No.21	0.85	7.92	8.67				
No.22	0.87	7.31	8.56				
No.23	0.88	6.84	8.46				
No.24	0.84	7.57	8.82				
No.25	0.87	7.03	8.55				
No.26	0.88	6.73	8.43				