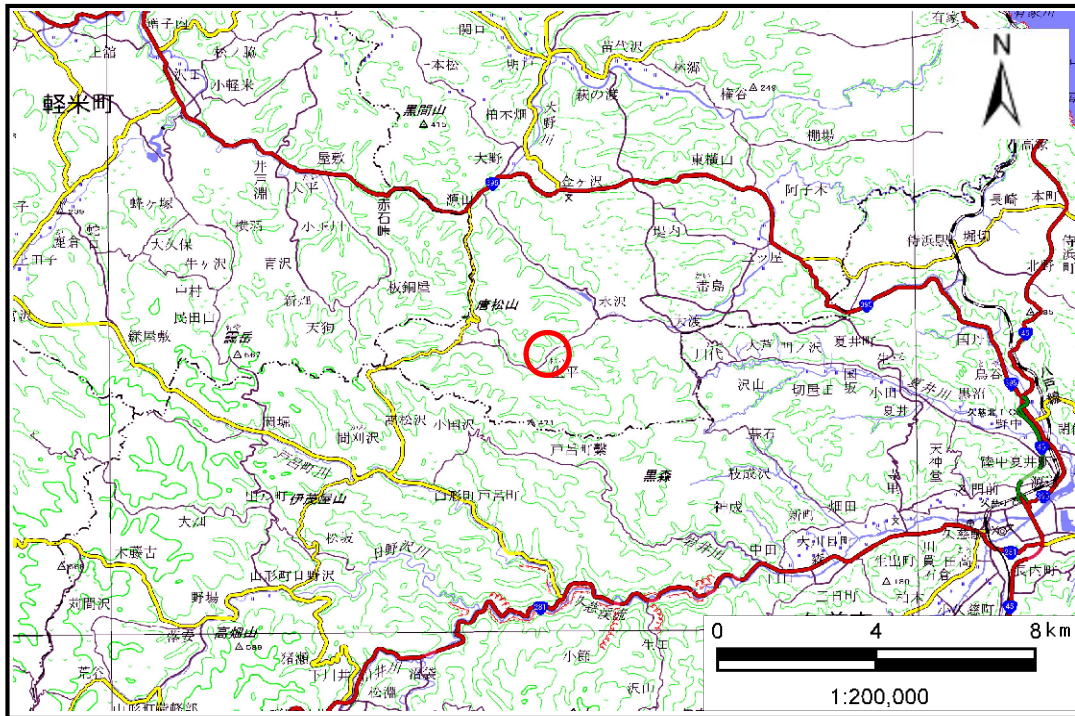


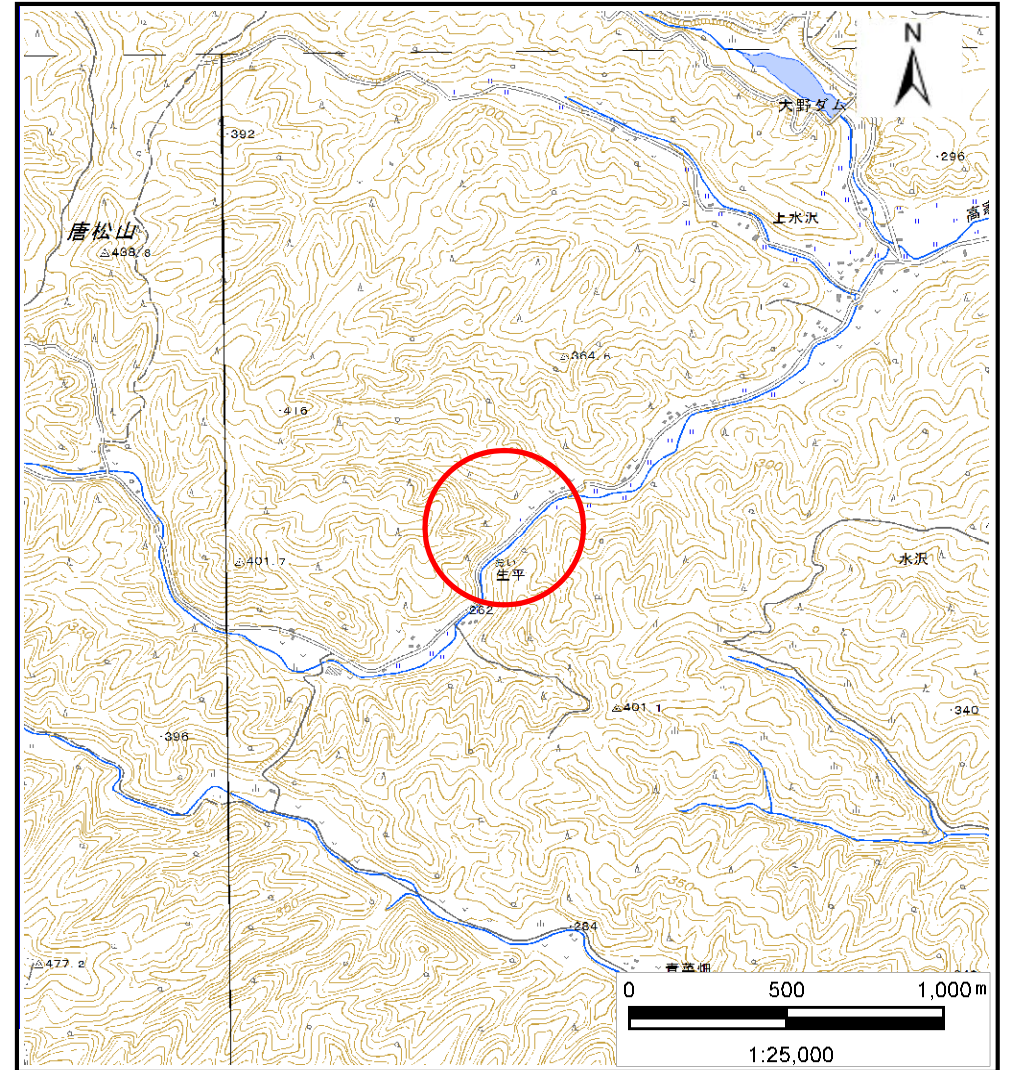
土砂災害防止に関する基礎調査(土石流)

表紙 概略図,位置図

自然現象の種類	土石流
溪流番号	J023110
水系名	高家川
河川名	高家川
溪流名	生平の沢(4)
所在地	岩手県九戸郡洋野町水沢第2,3地割
調査機関	県北広域振興局土木部



概略図(S=1:200,000)



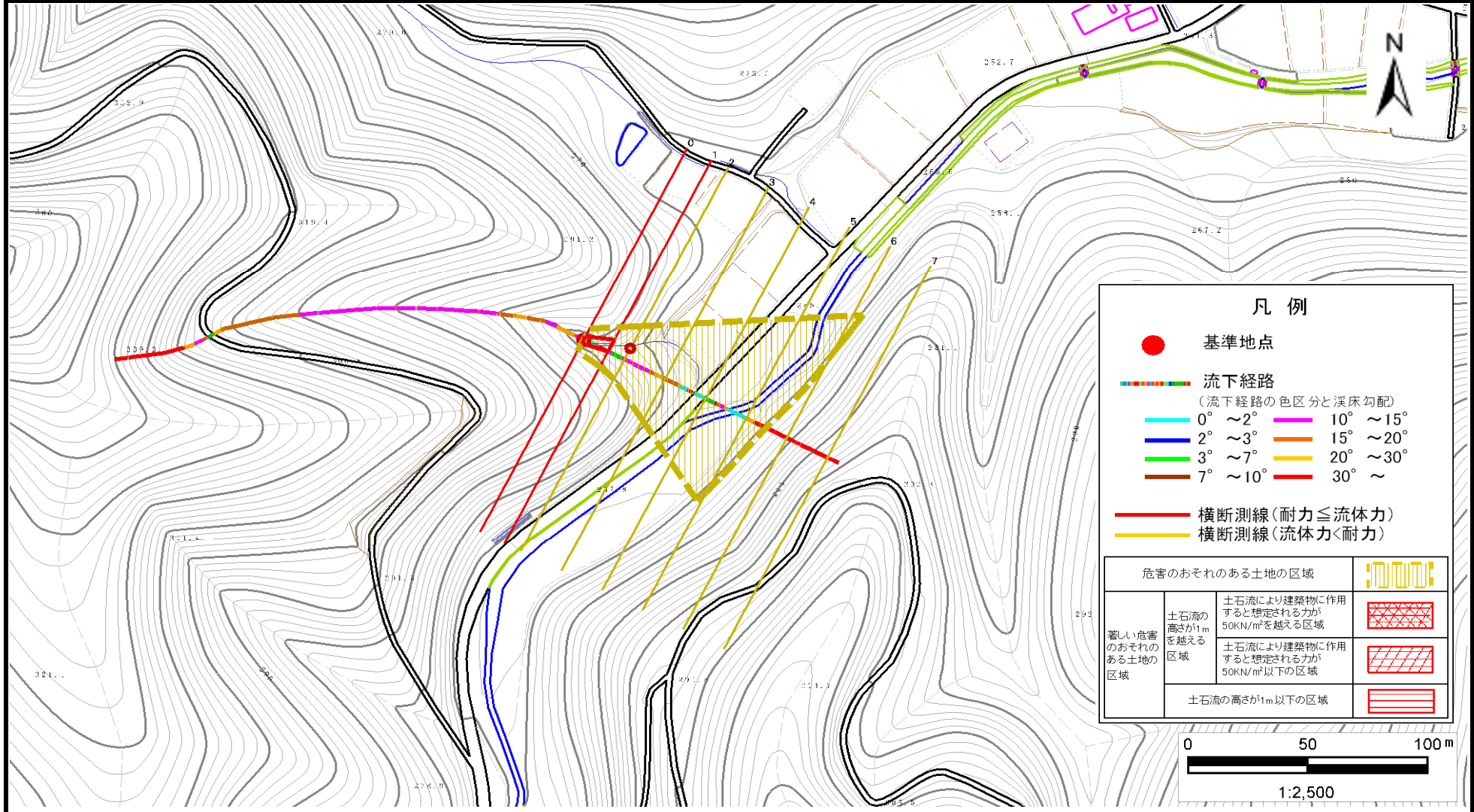
位置図(S=1:25,000)

土石流区域調査

様式3-1 危害のおそれのある土地、著しい危害のおそれのある土地の設定図

調査年度 平成28年度

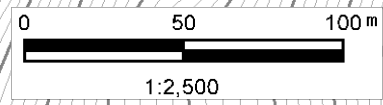
溪流の位置 溪流番号 J023110 溪流名 生平の沢(4) 所在地 岩手県九戸郡洋野町水沢第2,3地割



凡例

- 基準地点
- 流下経路
(流下経路の色区分と溪床勾配)
 - 0° ~ 2°
 - 2° ~ 3°
 - 3° ~ 7°
 - 7° ~ 10°
 - 10° ~ 15°
 - 15° ~ 20°
 - 20° ~ 30°
 - 30° ~
- 横断測線(耐力 ≤ 流体力)
- 横断測線(流体力 < 耐力)

危害のおそれのある土地の区域		
著しい危害のおそれのある土地の区域	土石流の高さが1mを越える区域	土石流により建築物に作用すると想定される力が50kN/m ² を越える区域
	土石流の高さが1m以下の区域	土石流により建築物に作用すると想定される力が50kN/m ² 以下の区域



土石流区域調査

様式3-2 建築物に作用すると想定される衝撃に関する事項

調査年度	平成28年度
------	--------

溪流の位置	溪流番号	J023110	溪流名	生平の沢(4)	所在地	岩手県九戸郡洋野町水沢第2,3地割
-------	------	---------	-----	---------	-----	-------------------

横断測線番号	土石流の高さh(m)	土石流の流体力Fd(kN/m ²)	建築物の耐力P2(kN/m2)	横断測線番号	土石流の高さh(m)	土石流の流体力Fd(kN/m ²)	建築物の耐力P2(kN/m2)
No.0	0.69	37.26	10.33				
No.1	0.53	23.07	13.11				
No.2	0.30	10.19	21.65				
No.3	0.27	8.35	24.29				
No.4	0.21	5.21	31.08				
No.5	0.18	3.92	35.20				
No.6	0.14	1.39	44.43				
No.7	0.20	0.31	32.34				