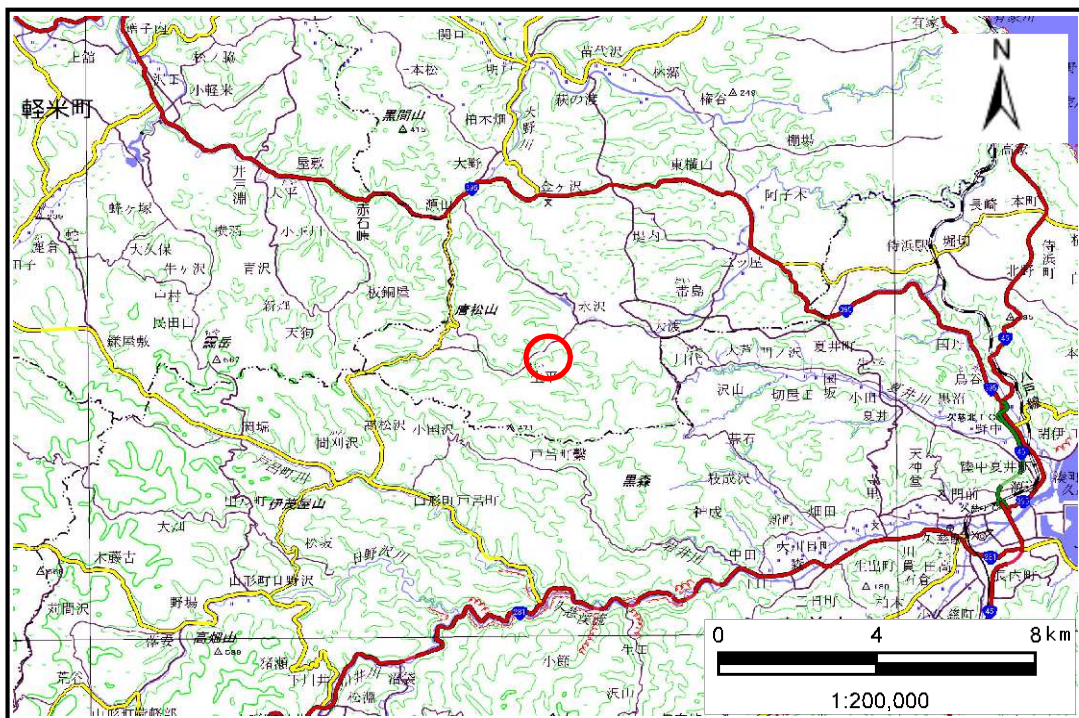


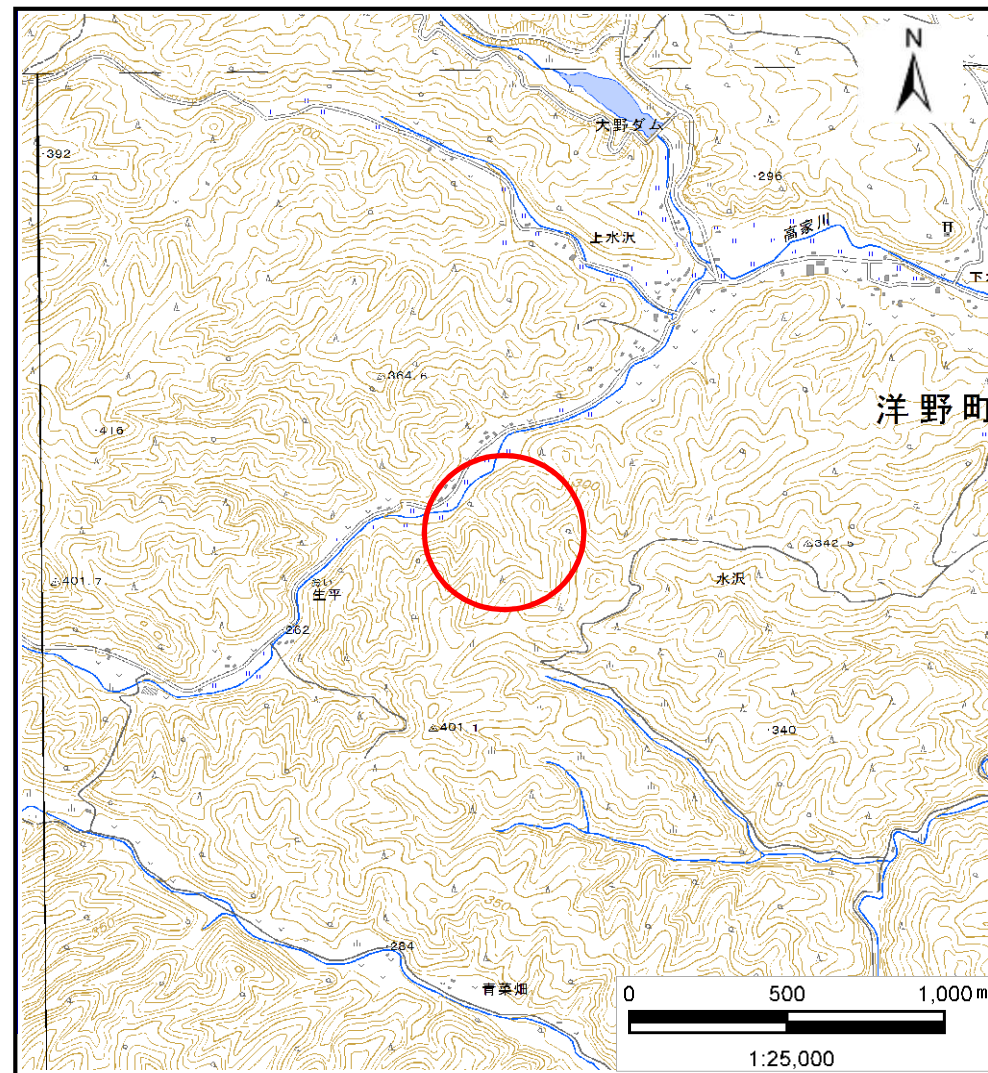
# 土砂災害防止に関する基礎調査(土石流)

表紙 概略図,位置図

自然現象の種類	土石流
溪流番号	J023108
水系名	高家川
河川名	高家川
溪流名	生平の沢(6)
所在地	岩手県九戸郡洋野町水沢第3地割
調査機関	県北広域振興局土木部



概略図(S=1:200,000)



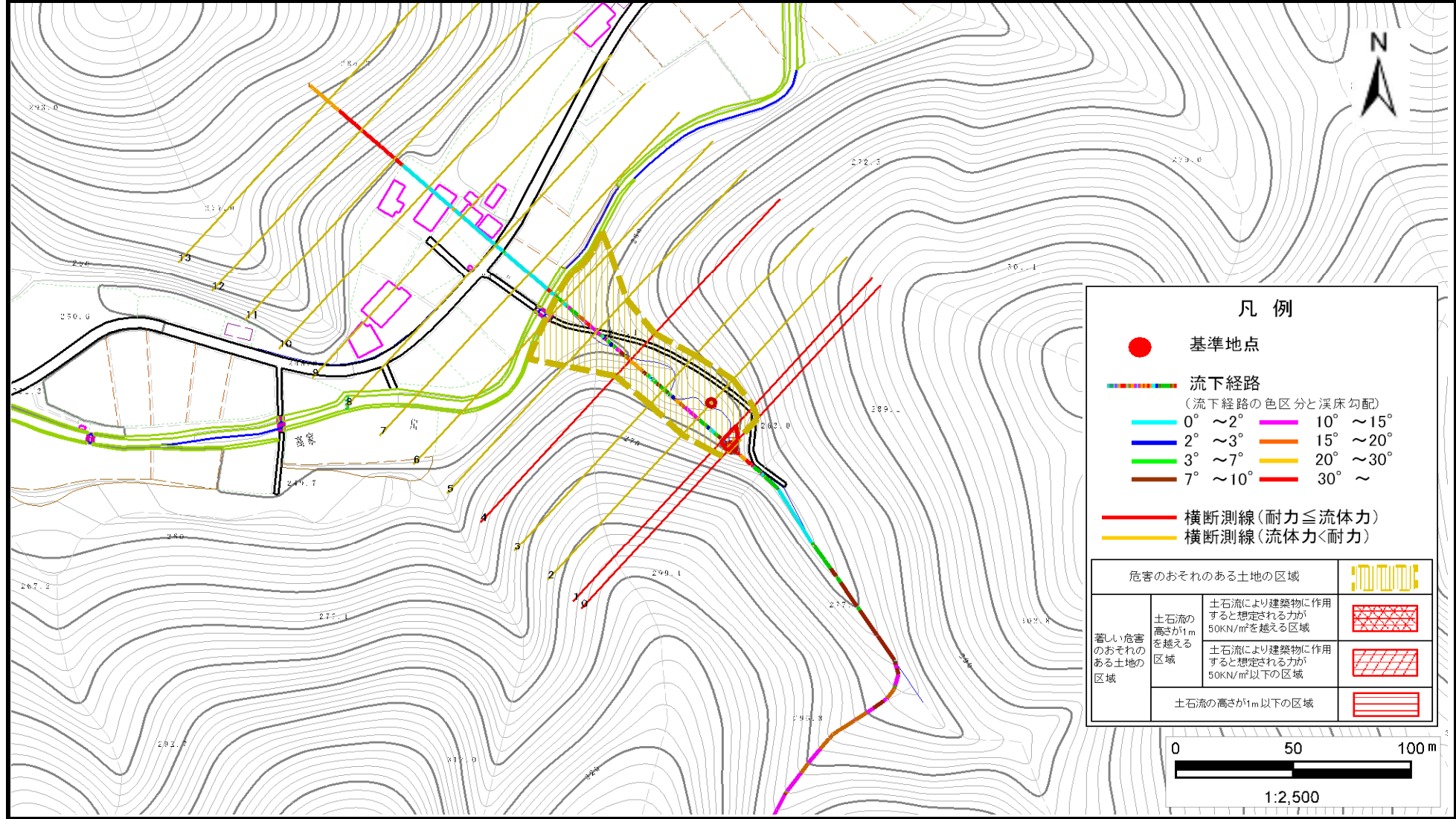
位置図(S=1:25,000)

# 土石流区域調査書

様式3-1 危害のおそれのある土地、著しい危害のおそれのある土地の設定図

調査年度 平成28年度

溪流の位置 溪流番号 J023108 溪流名 生平の沢(6) 所在地 岩手県九戸郡洋野町水沢第3地割



# 土石流区域調査書

様式3-2 建築物に作用すると想定される衝撃に関する事項

調査年度	平成28年度
所在地	岩手県九戸郡洋野町水沢第3地割

溪流番号	J023108	溪流名	生平の沢(6)	所在地	岩手県九戸郡洋野町水沢第3地割
------	---------	-----	---------	-----	-----------------

横断測線番号	土石流の高さh(m)	土石流の流体力Fd(kN/m <sup>2</sup> )	建築物の耐力P2(kN/m <sup>2</sup> )	横断測線番号	土石流の高さh(m)	土石流の流体力Fd(kN/m <sup>2</sup> )	建築物の耐力P2(kN/m <sup>2</sup> )
No.0	0.94	25.44	8.05				
No.1	0.72	17.51	9.95				
No.2	0.49	8.92	14.09				
No.3	0.48	8.04	14.24				
No.4	0.84	15.25	8.80				
No.5	0.49	7.06	13.84				
No.6	0.61	10.17	11.49				
No.7	0.50	6.44	13.67				
No.8	0.50	5.72	13.60				
No.9	0.51	5.61	13.58				
No.10	0.51	5.20	13.49				
No.11	0.61	2.36	11.43				