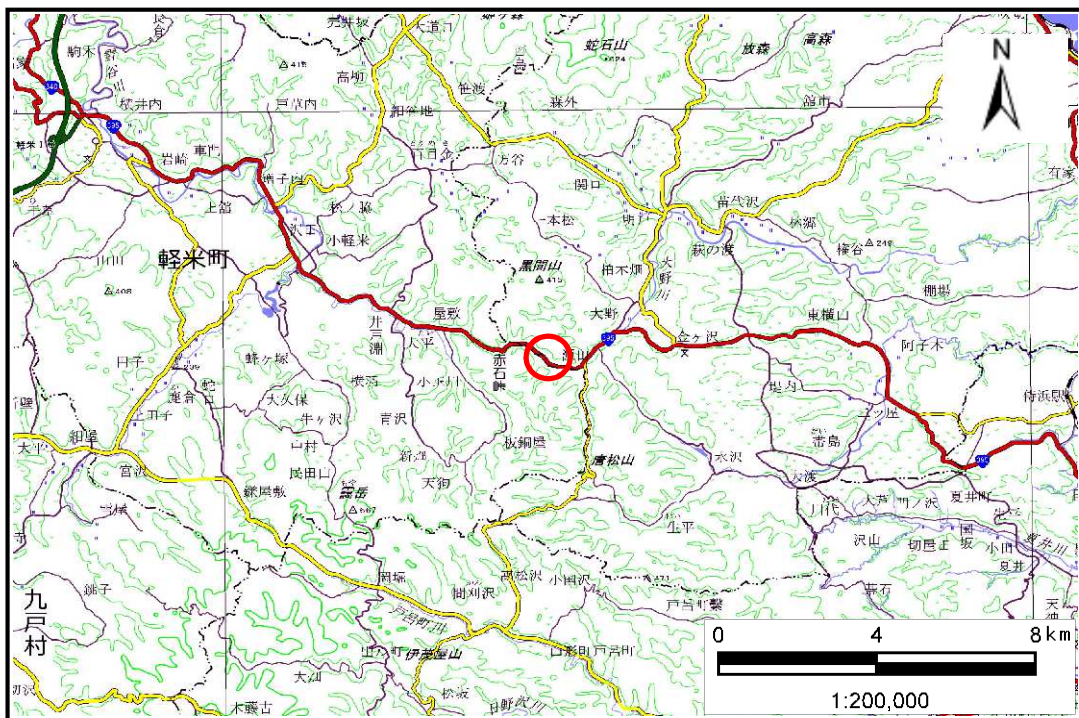


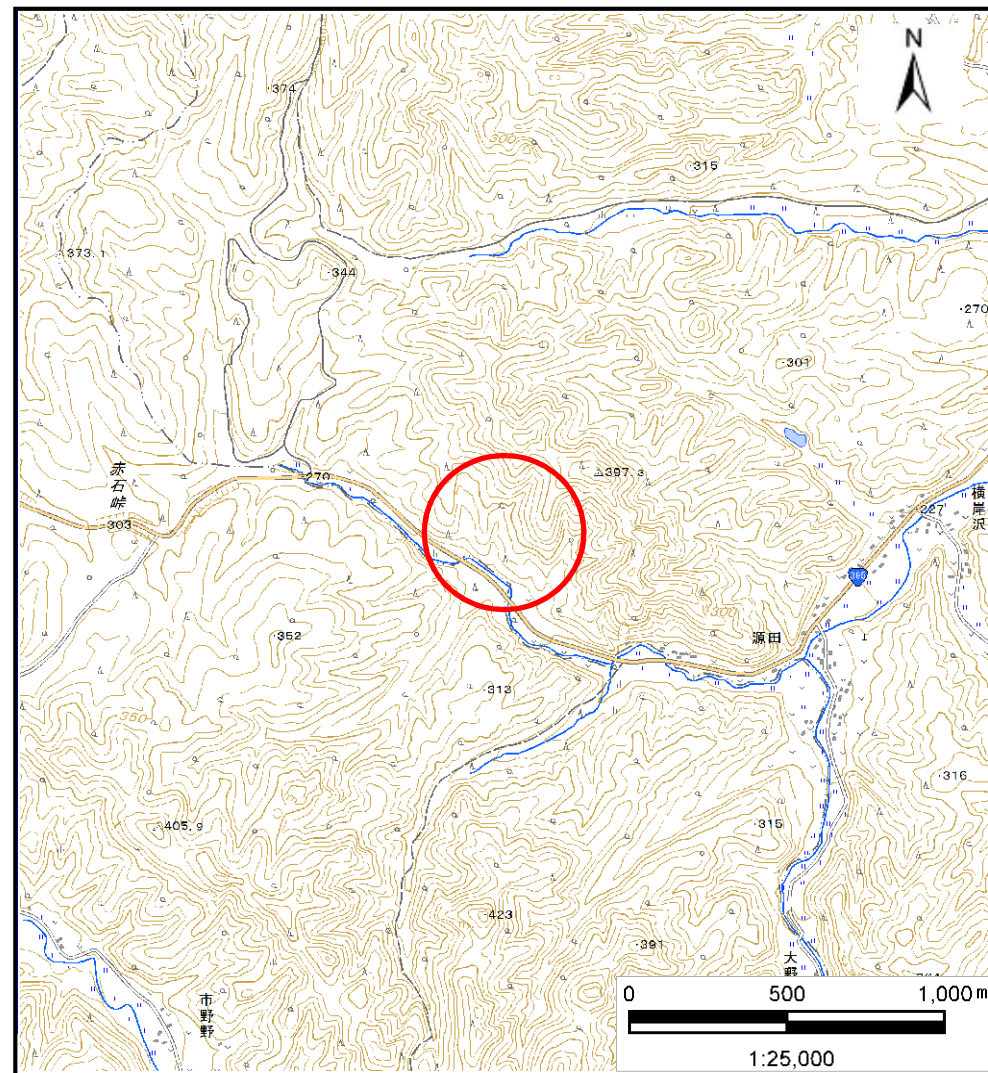
土砂災害防止に関する基礎調査(土石流)

表紙 概略図,位置図

自然現象の種類	土石流
溪流番号	J013101
水系名	有家川
河川名	大野川
溪流名	源田の沢
所在地	岩手県九戸郡洋野町大野第3地割
調査機関	県北広域振興局土木部



概略図(S=1:200,000)



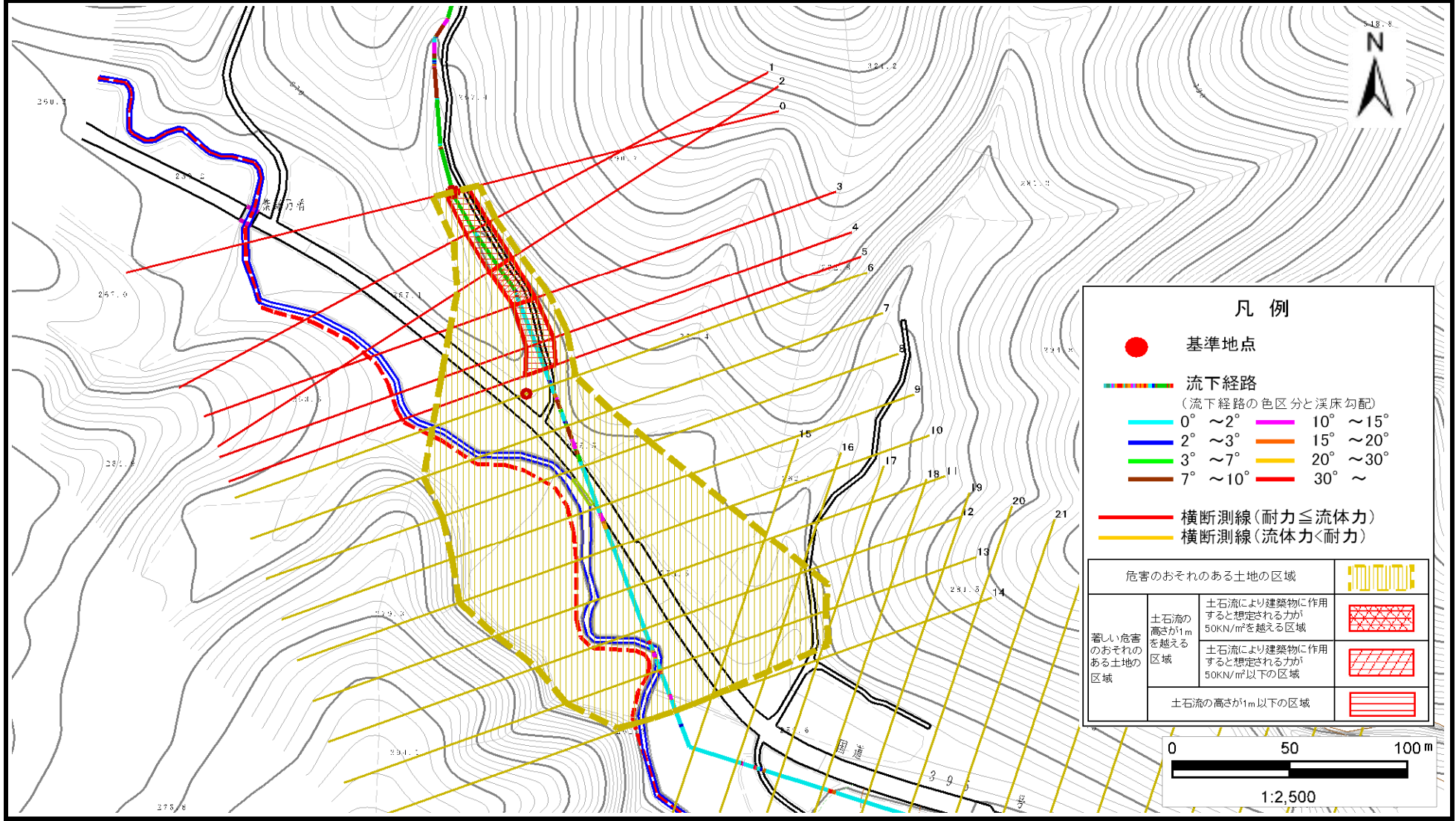
位置図(S=1:25,000)

土石流区域調査書

様式3-1 危害のおそれのある土地、著しい危害のおそれのある土地の設定図

調査年度	平成28年度
所在地	岩手県九戸郡洋野町大野第3地割

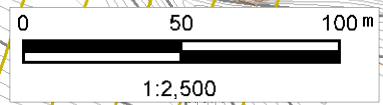
溪流の位置	溪流番号	J013101	溪流名	源田の沢	所在地	岩手県九戸郡洋野町大野第3地割
-------	------	---------	-----	------	-----	-----------------



凡例

- 基準地点
- — — — — — — 流下経路
(流下経路の色区分と溪床勾配)
- 0° ~ 2° — 10° ~ 15°
- 2° ~ 3° — 15° ~ 20°
- 3° ~ 7° — 20° ~ 30°
- 7° ~ 10° — 30° ~
- 横断測線 (耐力 ≤ 流体力)
- 横断測線 (流体力 < 耐力)

危害のおそれのある土地の区域		
著しい危害のおそれのある土地の区域	土石流の高さが1mを越える区域	
	土石流により建築物に作用すると想定される力が50kN/m ² を越える区域	
	土石流の高さが1m以下の区域	



土石流区域調査書

様式3-2 建築物に作用すると想定される衝撃に関する事項

調査年度 平成28年度

溪 流 の 位 置 渓流番号 J013101 渓流名 源田の沢 所在地 岩手県九戸郡洋野町大野第3地割

横断測線番号	土石流の高さh(m)	土石流の流体力Fd(kN/m ²)	建築物の耐力P2(kN/m2)	横断測線番号	土石流の高さh(m)	土石流の流体力Fd(kN/m ²)	建築物の耐力P2(kN/m2)
No.0	1.05	22.89	7.37				
No.1	0.99	20.49	7.71				
No.2	0.95	17.85	7.92				
No.3	1.02	17.44	7.51				
No.4	0.92	12.71	8.15				
No.5	0.87	10.44	8.53				
No.6	0.66	6.71	10.82				
No.7	0.68	5.40	10.47				
No.8	0.68	5.30	10.44				
No.9	0.71	4.46	10.07				
No.10	0.70	4.66	10.27				
No.11	0.73	4.12	9.89				
No.12	0.77	3.46	9.45				
No.13	0.69	4.27	10.33				
No.14	0.81	2.99	9.06				
No.15	0.82	2.87	8.95				