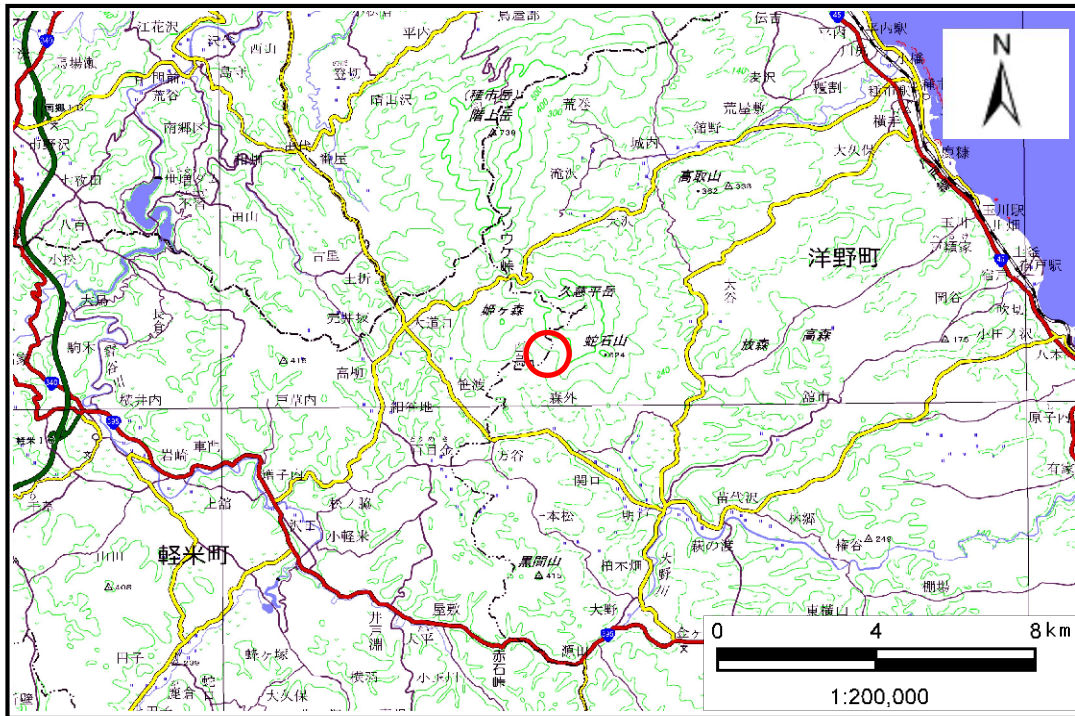


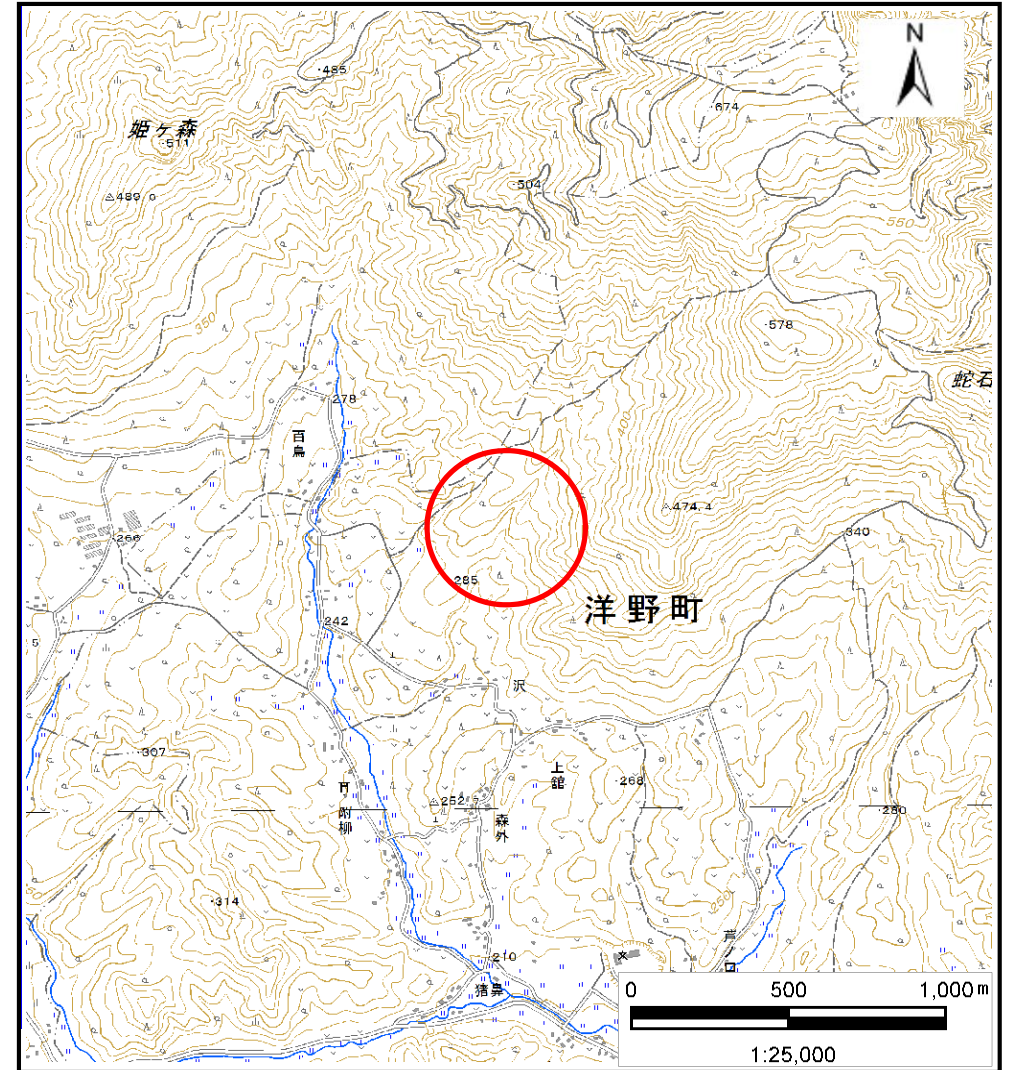
# 土砂災害防止に関する基礎調査(土石流)

表紙 概略図,位置図

自然現象の種類	土石流
溪流番号	J006103
水系名	有家川
河川名	有家川
溪流名	上館の沢
所在地	岩手県九戸郡洋野町上館第52,53,54地割
調査機関	県北広域振興局土木部



概略図(S=1:200,000)

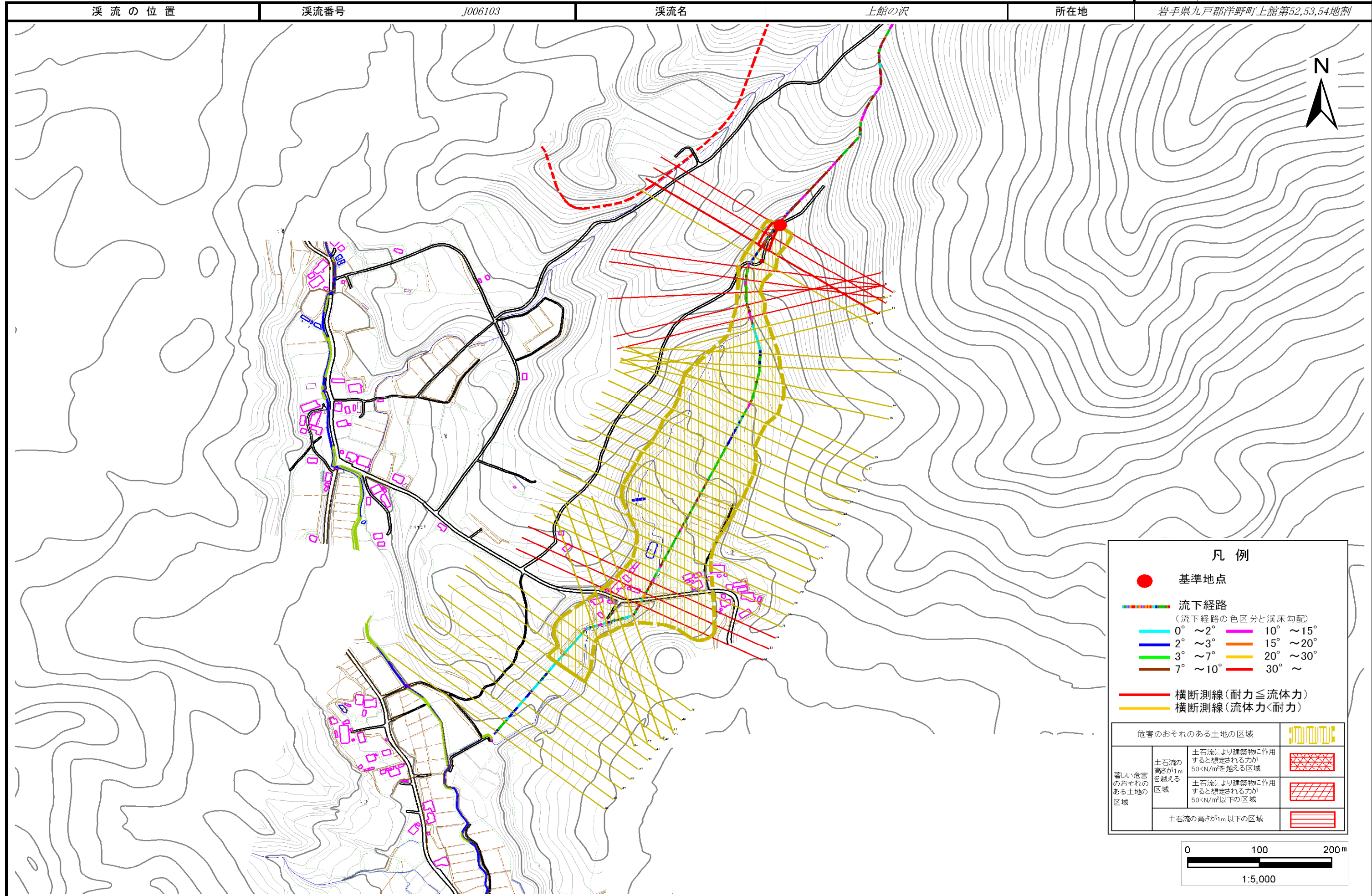


位置図(S=1:25,000)

# 土石流区域調書

様式3-1 危害のおそれのある土地、著しい危害のおそれのある土地の設定図

調査年度	平成28年度
所在地	岩手県九戸郡洋野町上館第52,53,54地割



### 凡例

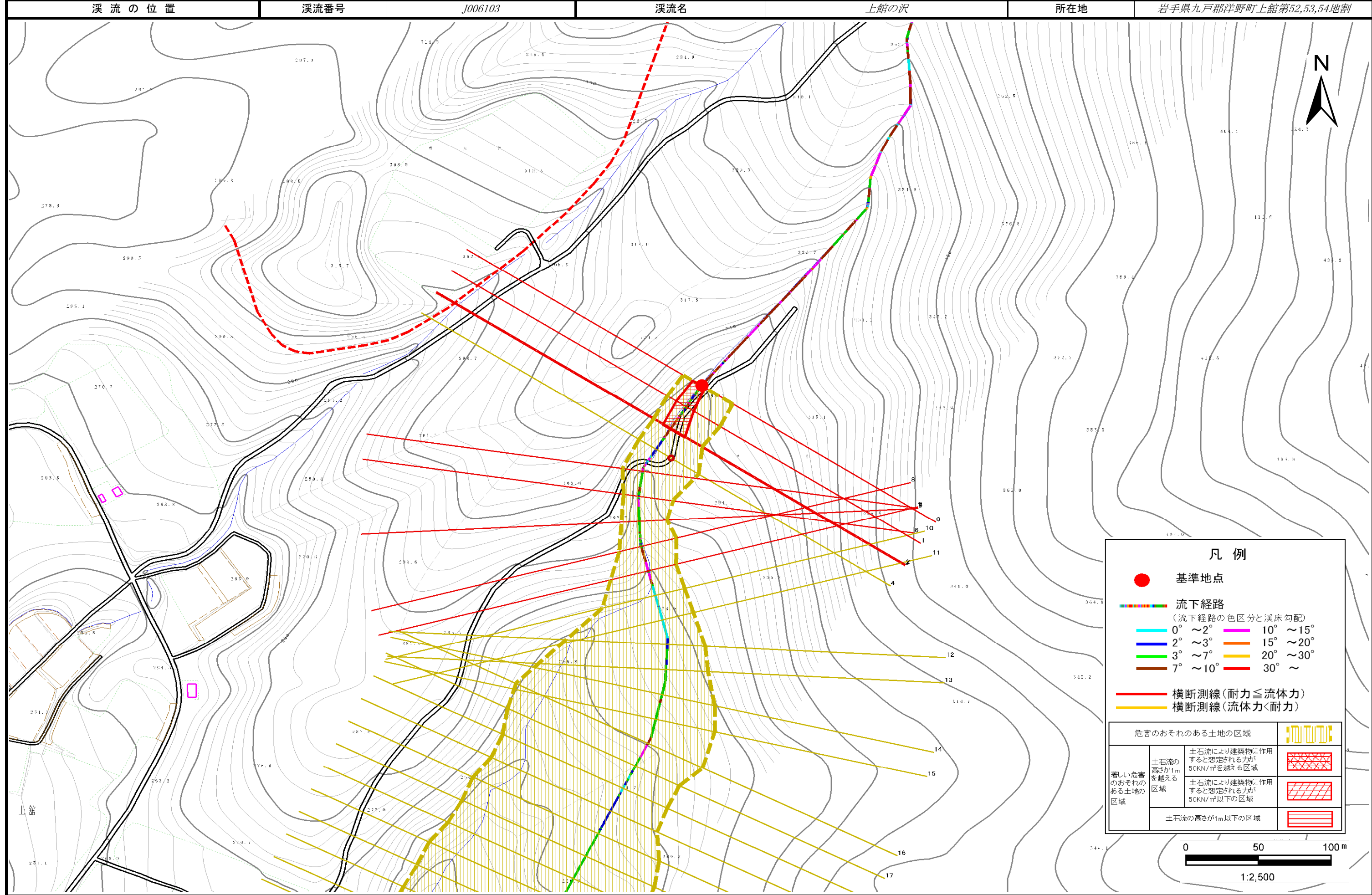
- 基準地点
- — — — — — 流下経路  
(流下経路の色区分と床勾配)
- 0° ~ 2°    — 10° ~ 15°
- 2° ~ 3°    — 15° ~ 20°
- 3° ~ 7°    — 20° ~ 30°
- 7° ~ 10°    — 30° ~
- 横断測線(耐力 ≤ 流体力)
- 横断測線(流体力 < 耐力)

危害のおそれのある土地の区域		
著しい危害のおそれのある土地の区域	土石流の高さが1mを越える区域	
	土石流の高さが1m以下の区域	

# 土石流区域調書

様式3-1 危害のおそれのある土地、著しい危害のおそれのある土地の設定図

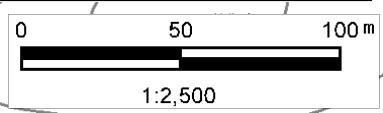
調査年度 平成28年度



**凡例**

- 基準地点
- — — — — — — — 流下経路  
(流下経路の色区分と渓床勾配)
- 横断測線(耐力 ≤ 流体力)
- 横断測線(流体力 < 耐力)

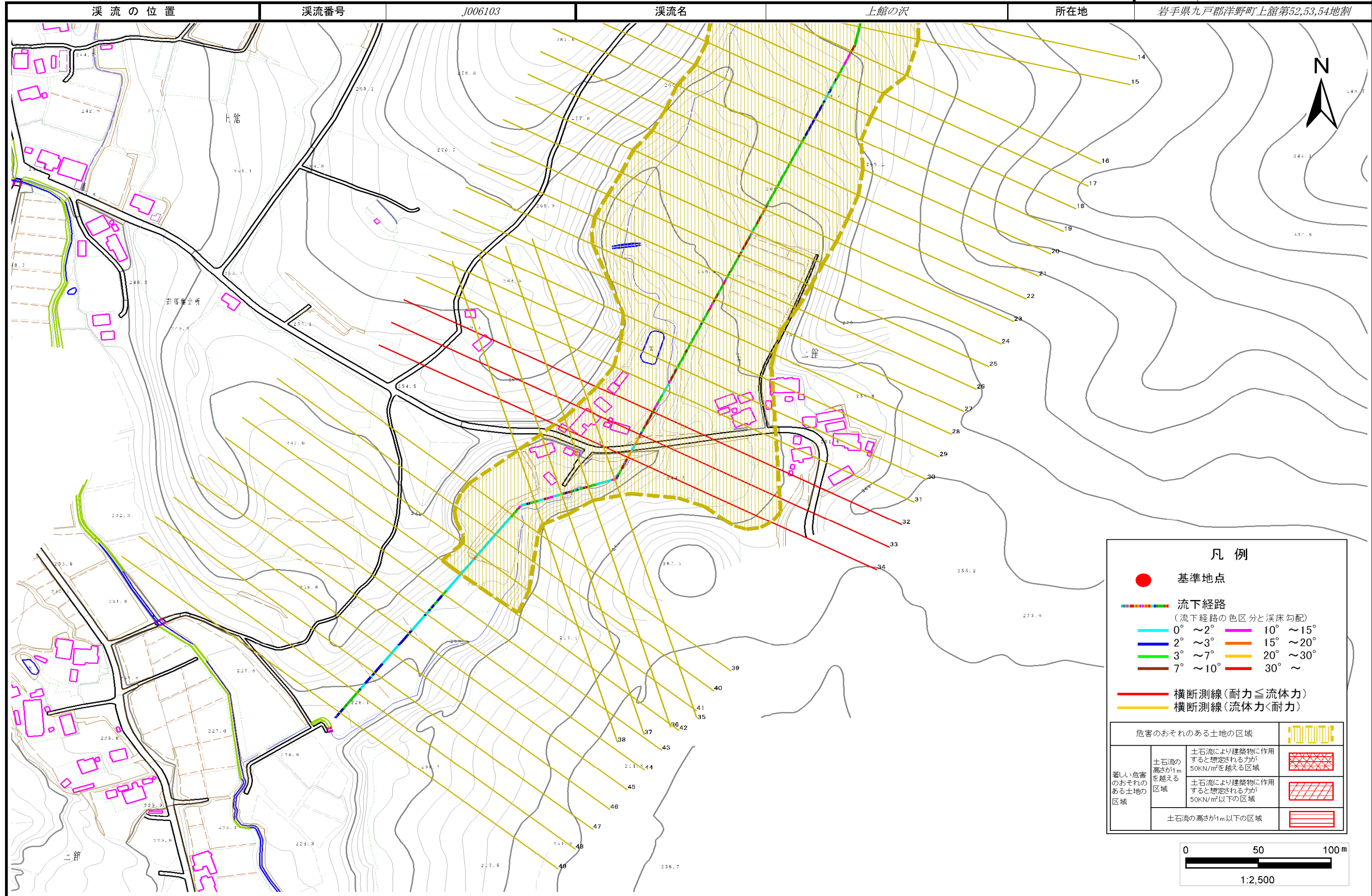
危害のおそれのある土地の区域		
著しい危害のおそれのある土地の区域	土石流の高さが1mを越える区域 土石流により建築物に作用すると想定される力が50kN/m <sup>2</sup> を越える区域	
	土石流の高さが1m以下の区域 土石流により建築物に作用すると想定される力が50kN/m <sup>2</sup> 以下の区域	



# 土石流区域調書

様式3-1 危害のおそれのある土地、著しい危害のおそれのある土地の設定図

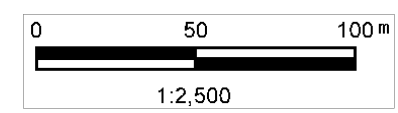
調査年度 平成28年度  
所在地 岩手県九戸郡洋野町上館第52,53,54地割



## 凡例

- 基準地点
- 流下経路  
(流下経路の色区分と渓床勾配)
- 0° ~ 2°
- 2° ~ 3°
- 3° ~ 7°
- 7° ~ 10°
- 10° ~ 15°
- 15° ~ 20°
- 20° ~ 30°
- 30° ~
- 横断測線(耐力 ≤ 流体力)
- 横断測線(流体力 < 耐力)

危害のおそれのある土地の区域		
著しい危害のおそれのある土地の区域	土石流の高さが1mを越える区域	
	土石流により建築物に作用すると想定される力が50kN/m <sup>2</sup> を越える区域	
	土石流により建築物に作用すると想定される力が50kN/m <sup>2</sup> 以下の区域	
土石流の高さが1m以下の区域		



## 土石流区域調査

様式3-2 建築物に作用すると想定される衝撃に関する事項

調査年度	平成28年度
所在地	岩手県九戸郡洋野町上館第52,53,54地割

溪流の位置		溪流番号	J006103		溪流名	上館の沢		所在地
横断測線番号	土石流の高さh(m)	土石流の流体力Fd(kN/m <sup>2</sup> )	建築物の耐力P2(kN/m <sup>2</sup> )	横断測線番号	土石流の高さh(m)	土石流の流体力Fd(kN/m <sup>2</sup> )	建築物の耐力P2(kN/m <sup>2</sup> )	
No.0	1.02	25.13	7.50	No.27	0.58	6.01	12.02	
No.1	0.81	17.78	9.01	No.28	0.57	6.26	12.24	
No.2	0.71	15.16	10.07	No.29	0.56	6.35	12.32	
No.3	0.70	14.83	10.22	No.30	0.56	6.56	12.49	
No.4	0.58	11.36	11.95	No.31	0.55	6.73	12.64	
No.5	0.80	15.70	9.13	No.32	0.99	15.00	7.71	
No.6	0.98	19.64	7.76	No.33	1.09	17.21	7.14	
No.7	1.00	18.93	7.67	No.34	0.88	10.63	8.44	
No.8	0.88	14.76	8.47	No.35	0.61	6.36	11.43	
No.9	0.83	13.99	8.83	No.36	0.63	6.00	11.14	
No.10	0.60	8.58	11.67	No.37	0.83	6.67	8.84	
No.11	0.60	7.45	11.62	No.38	0.93	7.22	8.12	
No.12	0.61	6.91	11.57	No.39	0.70	4.73	10.25	
No.13	0.61	6.16	11.43	No.40	0.73	4.03	9.88	
No.14	0.62	6.04	11.41	No.41	0.78	3.32	9.38	
No.15	0.62	6.06	11.43	No.42	0.87	2.46	8.57	
No.16	0.61	6.08	11.45	No.43	0.99	1.77	7.68	
No.17	0.60	6.28	11.61	No.44	0.83	2.54	8.88	
No.18	0.61	6.16	11.51	No.45	0.93	1.99	8.05	
No.19	0.63	5.31	11.20	No.46	0.94	1.97	8.01	
No.20	0.64	5.00	11.09					
No.21	0.62	5.22	11.30					
No.22	0.61	5.45	11.51					
No.23	0.60	5.70	11.75					
No.24	0.58	5.98	12.00					
No.25	0.57	6.13	12.13					
No.26	0.57	6.15	12.14					