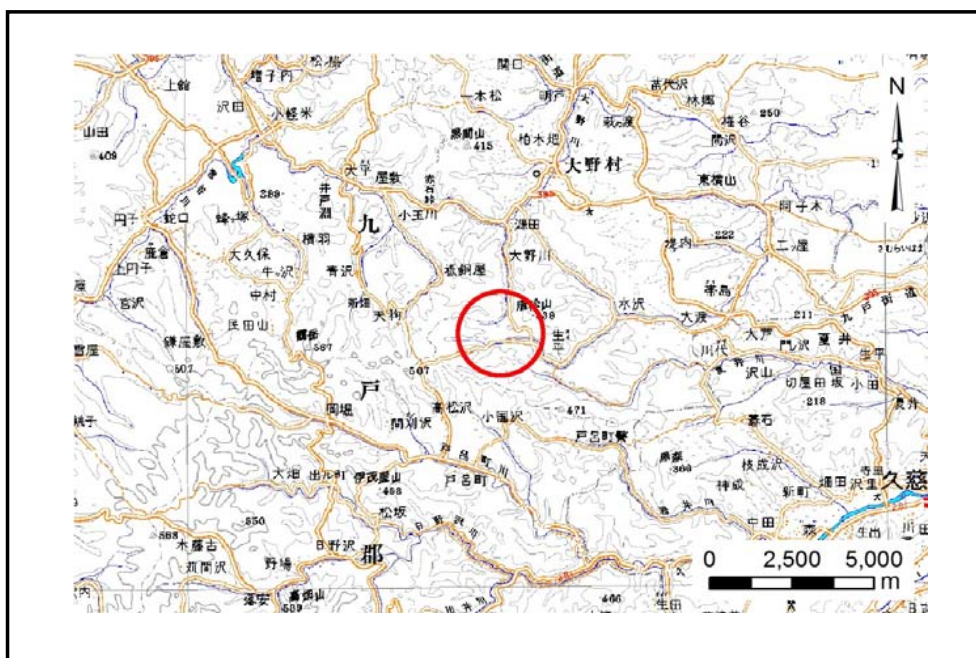


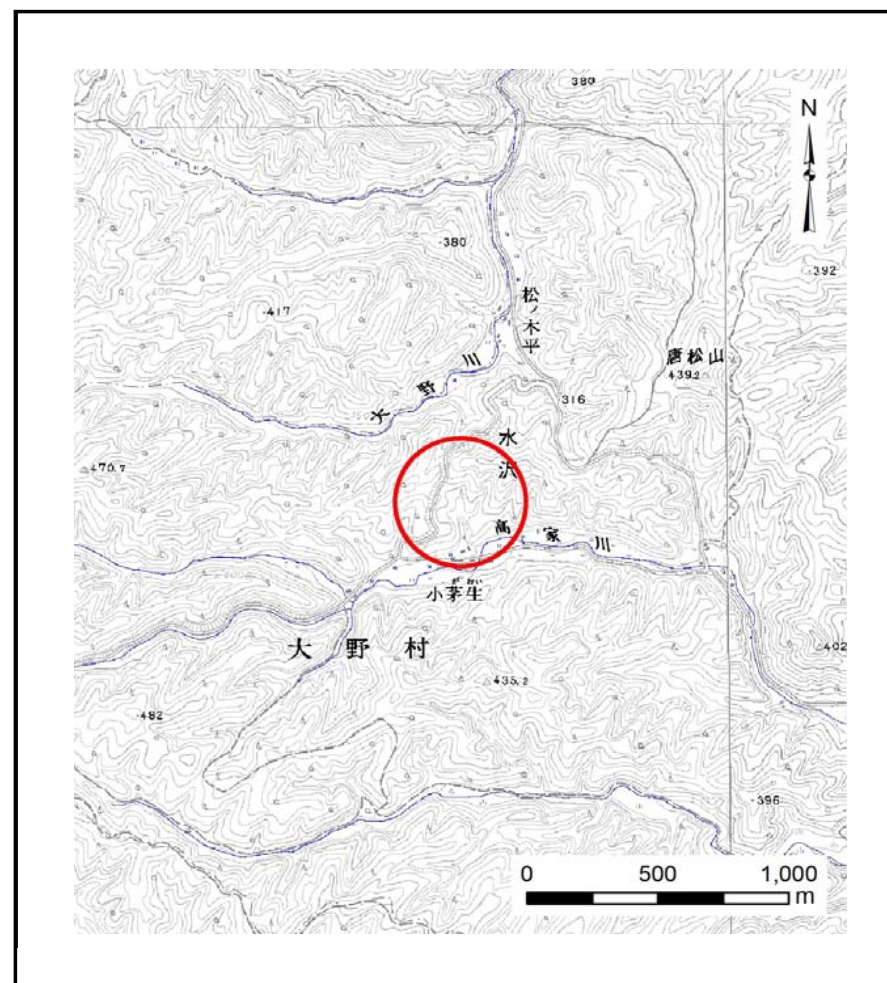
土砂災害防止に関する基礎調査(土石流)

表紙 位置,位置図

| | |
|---------|-----------------|
| 自然現象の種類 | 土石流 |
| 溪流番号 | B022103-2 |
| 水系名 | 高家川 |
| 河川名 | 高家川 |
| 溪流名 | 小茅生の沢-2 |
| 所在地 | 九戸郡洋野町水沢第1,4地割 |
| 調査機関 | 岩手県 県北広域振興局 土木部 |



位置図(S=1:200,000)



概況図(S=1:25,000)

土石流区域調査

様式3-2 危害のおそれのある土地、著しい危害のおそれのある土地の設定図

調査年度 平成27年度

溪流の位置 溪流番号 B022103-2 溪流名 小茅生の沢-2 所在地 九戸郡洋野町水沢第1,4地割

