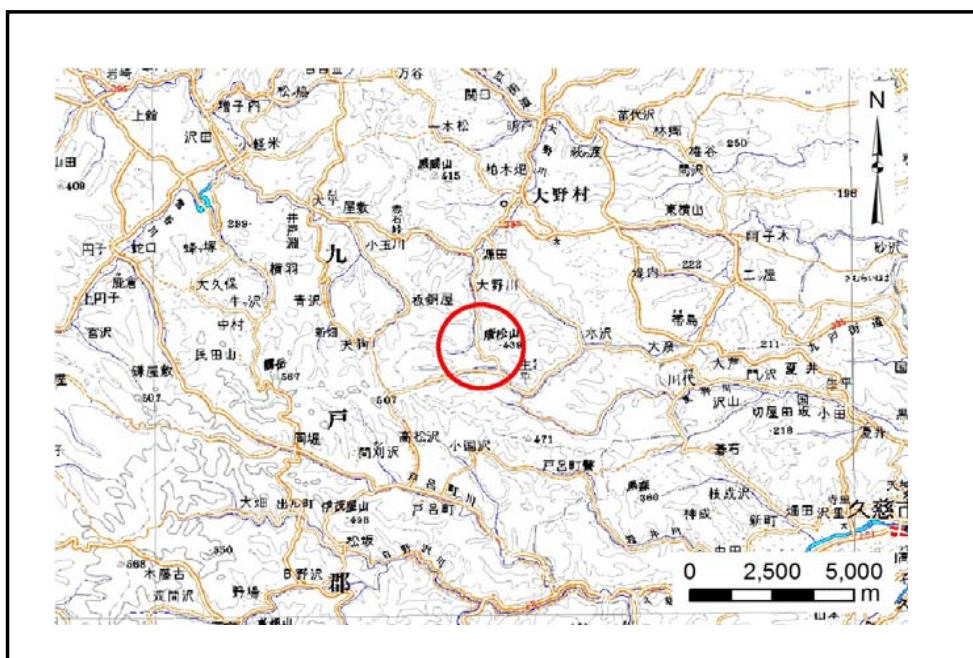


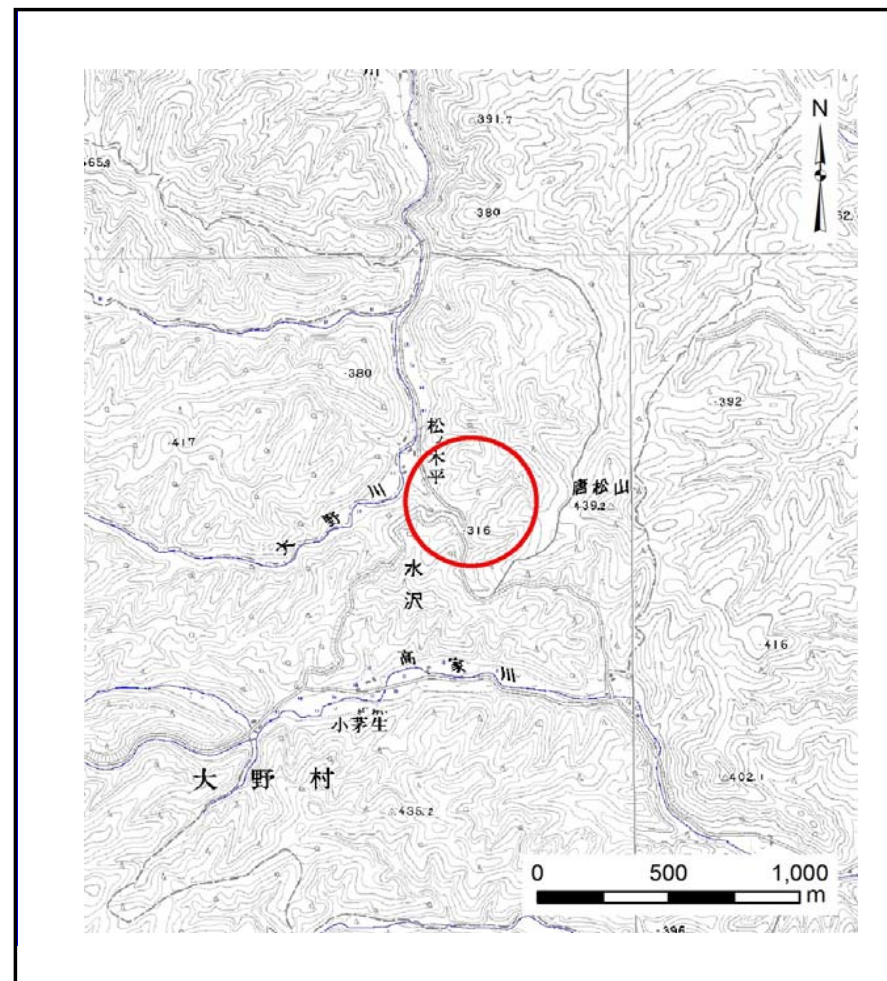
土砂災害防止に関する基礎調査(土石流)

表紙 位置,位置図

自然現象の種類	土石流
溪流番号	B022102-1
水系名	有家川
河川名	大野川
溪流名	松ノ木平の沢-1
所在地	九戸郡洋野町水沢第1地割,大野第74地割
調査機関	岩手県 県北広域振興局 土木部



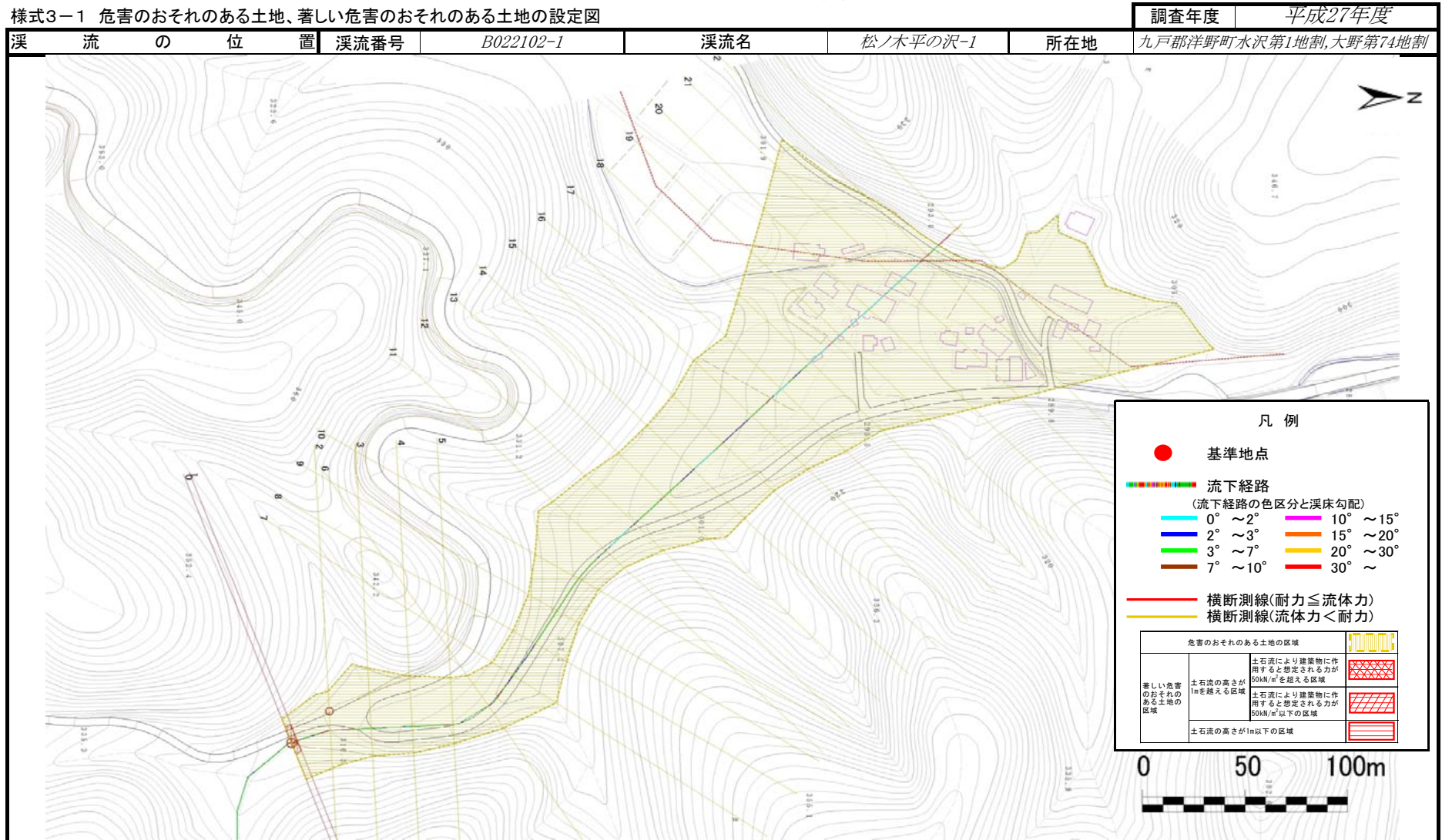
位置図(S=1:200,000)



概況図(S=1:25,000)

土石流区域調書

様式3-1 危害のおそれのある土地、著しい危害のおそれのある土地の設定図



土石流区域調査

様式3-1 建築物に作用すると想定される衝撃に関する事項

調査年度	平成27年度
所在地	九戸郡洋野町水沢第1地割,大野第74地割

溪流の位置	溪流番号	B022102-1	溪流名	松ノ木平の沢-1	所在地	九戸郡洋野町水沢第1地割,大野第74地割
-------	------	-----------	-----	----------	-----	----------------------

横断測線番号	土石流の高さh(m)	土石流の流体力Fd(kN/m ²)	建築物の耐力P2(kN/m ²)	横断測線番号	土石流の高さh(m)	土石流の流体力Fd(kN/m ²)	建築物の耐力P2(kN/m ²)
No.0	0.63	11.70	11.23				
No.1	0.63	11.63	11.12				
No.2	0.53	8.36	13.11				
No.3	0.52	7.52	13.15				
No.4	0.66	9.11	10.80				
No.5	0.71	9.15	10.09				
No.6	0.73	8.79	9.81				
No.7	0.56	6.01	12.48				
No.8	0.73	8.10	9.88				
No.9	0.75	8.11	9.67				
No.10	0.71	7.70	10.05				
No.11	0.57	5.56	12.28				
No.12	0.57	5.18	12.17				
No.13	0.58	4.93	12.08				
No.14	0.58	4.76	12.02				
No.15	0.59	4.41	11.86				
No.16	0.59	4.28	11.79				
No.17	0.59	4.24	11.77				
No.18	0.60	4.22	11.76				
No.19	0.60	4.06	11.66				
No.20	0.61	3.82	11.51				
No.21	0.62	3.68	11.42				
No.22	0.62	3.51	11.29				
No.23	0.00	0.00	0.00				