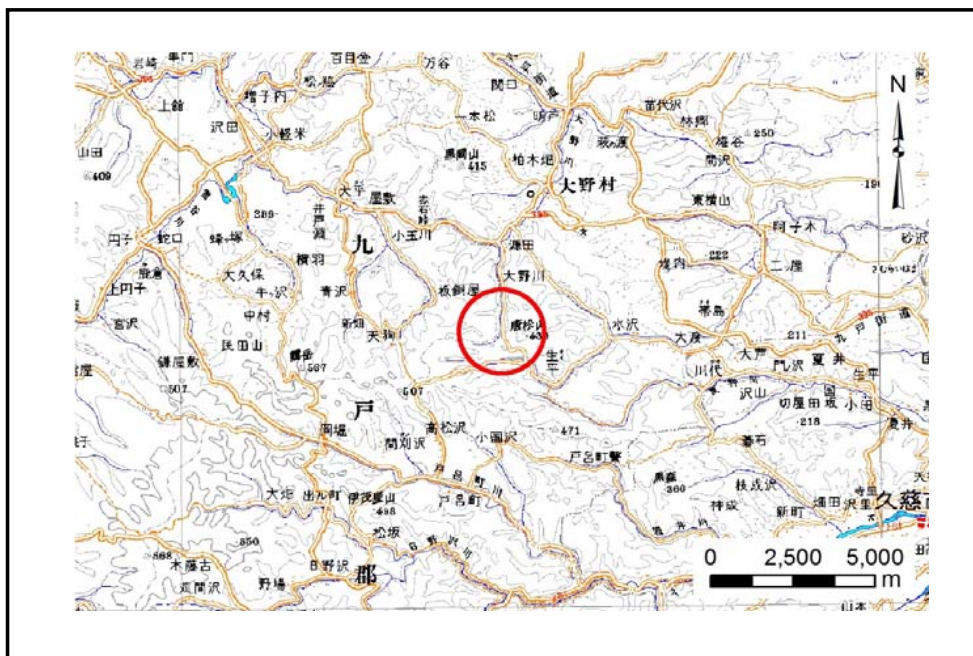


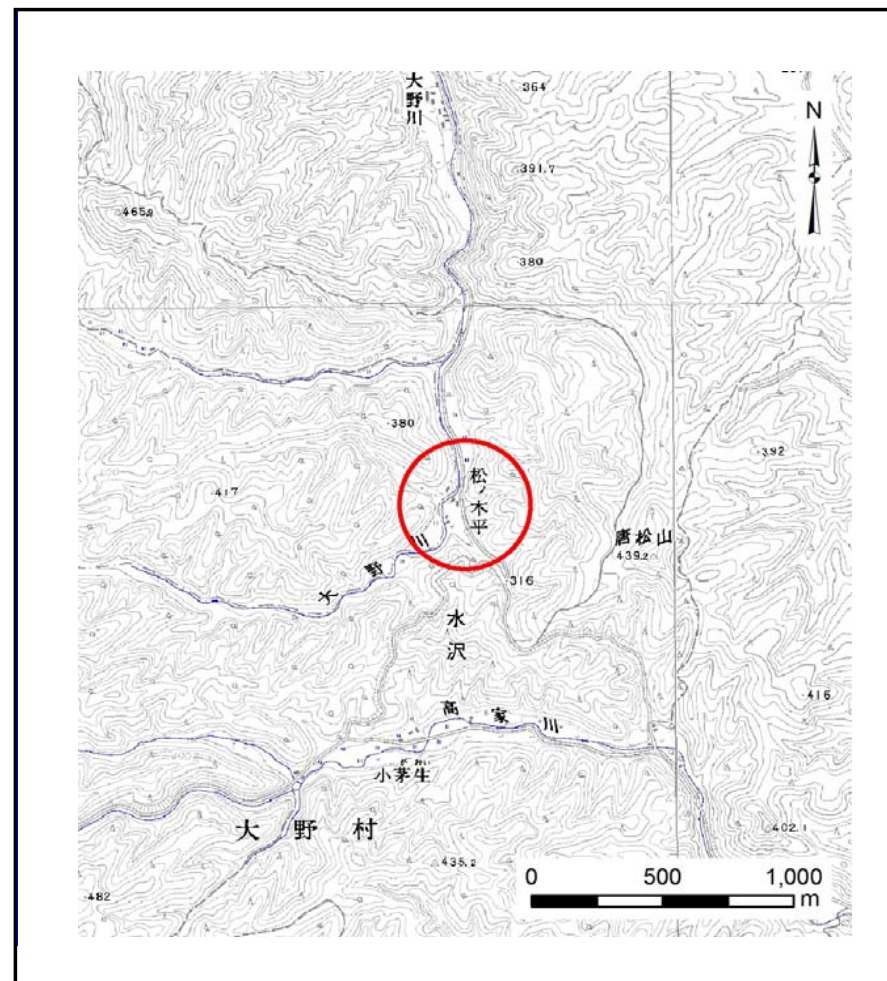
土砂災害防止に関する基礎調査(土石流)

表紙 位置,位置図

自然現象の種類	土石流
溪流番号	B022101
水系名	有家川
河川名	大野川
溪流名	松ノ木平の沢(2)
所在地	九戸郡野町大野第74地割,水沢第1地割
調査機関	岩手県 県北広域振興局 土木部



位置図(S=1:200,000)



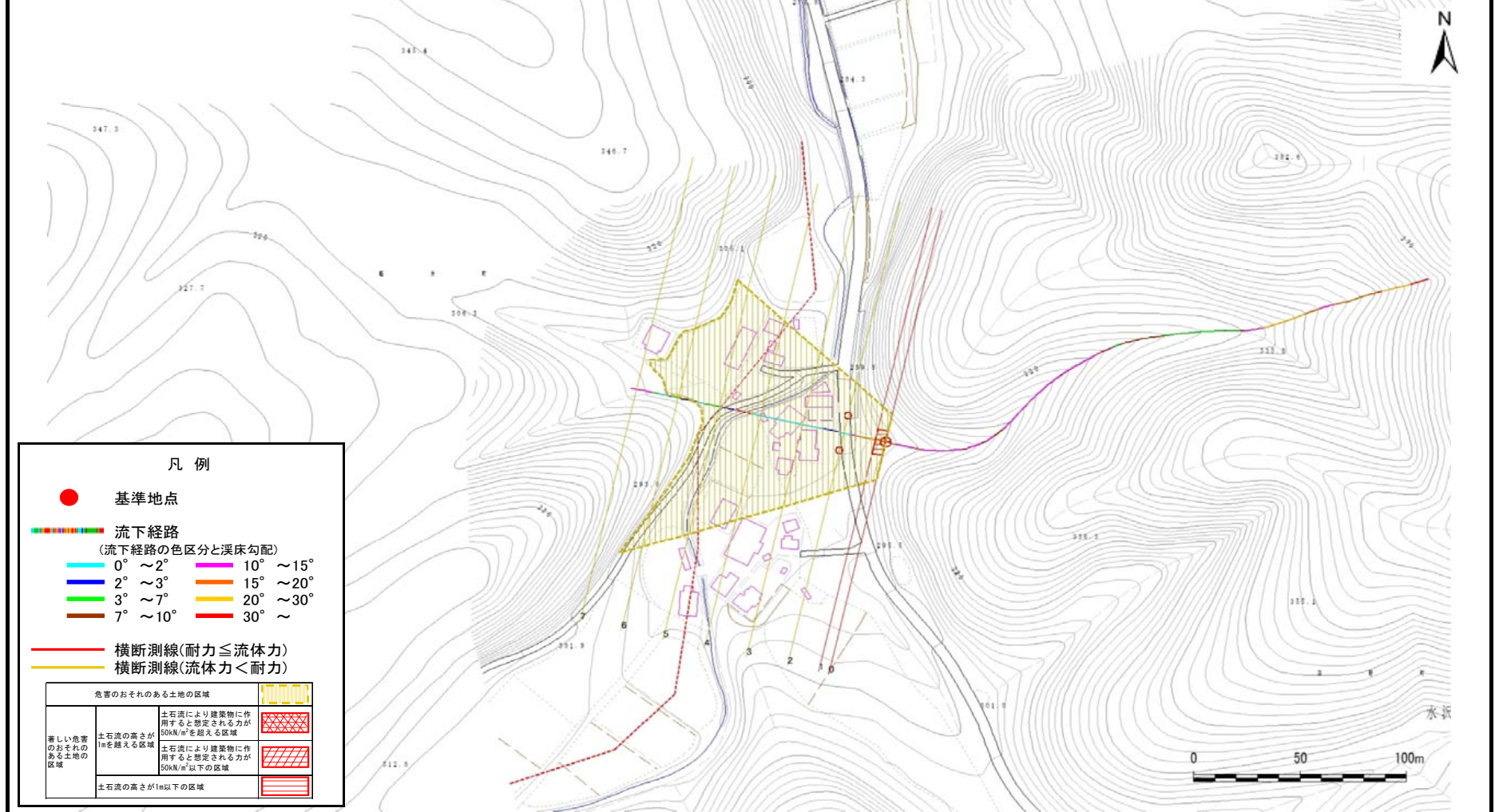
概況図(S=1:25,000)

土石流区域調査

様式3-1 危害のおそれのある土地、著しい危害のおそれのある土地の設定図

調査年度	平成27年度
所在地	九戸郡洋野町大野第74地割,水沢第1地割

溪流の位置	溪流番号	B022101	溪流名	松ノ木平の沢(2)	所在地	九戸郡洋野町大野第74地割,水沢第1地割
-------	------	---------	-----	-----------	-----	----------------------



土石流区域調査

様式3-2 建築物に作用すると想定される衝撃に関する事項

調査年度 平成27年度

溪流の位置	溪流番号	B022101	溪流名	松ノ木平の沢(2)	所在地	九戸郡洋野町大野第74地割,水沢第1地割
-------	------	---------	-----	-----------	-----	----------------------

横断測線番号	土石流の高さh(m)	土石流の流体力Fd(kN/m ²)	建築物の耐力P2(kN/m ²)	横断測線番号	土石流の高さh(m)	土石流の流体力Fd(kN/m ²)	建築物の耐力P2(kN/m ²)
No.0	0.56	13.63	12.37				
No.1	0.55	13.33	12.61				
No.2	0.44	10.24	15.42				
No.3	0.44	10.00	15.26				
No.4	0.43	8.70	15.72				
No.5	0.42	7.44	16.12				
No.6	0.41	5.50	16.50				
No.7	0.41	4.06	16.33				