

土砂災害防止に関する基礎調査(急傾斜地の崩壊)

表紙 概況、位置図

自然現象の種類	急傾斜地の崩壊
箇所番号	177B1019
箇所名	大浜-1
所在地	大船渡市末崎町字大浜
調査機関	岩手県沿岸広域振興局土木部大船渡土木センター



概況図(S=1:200,000)



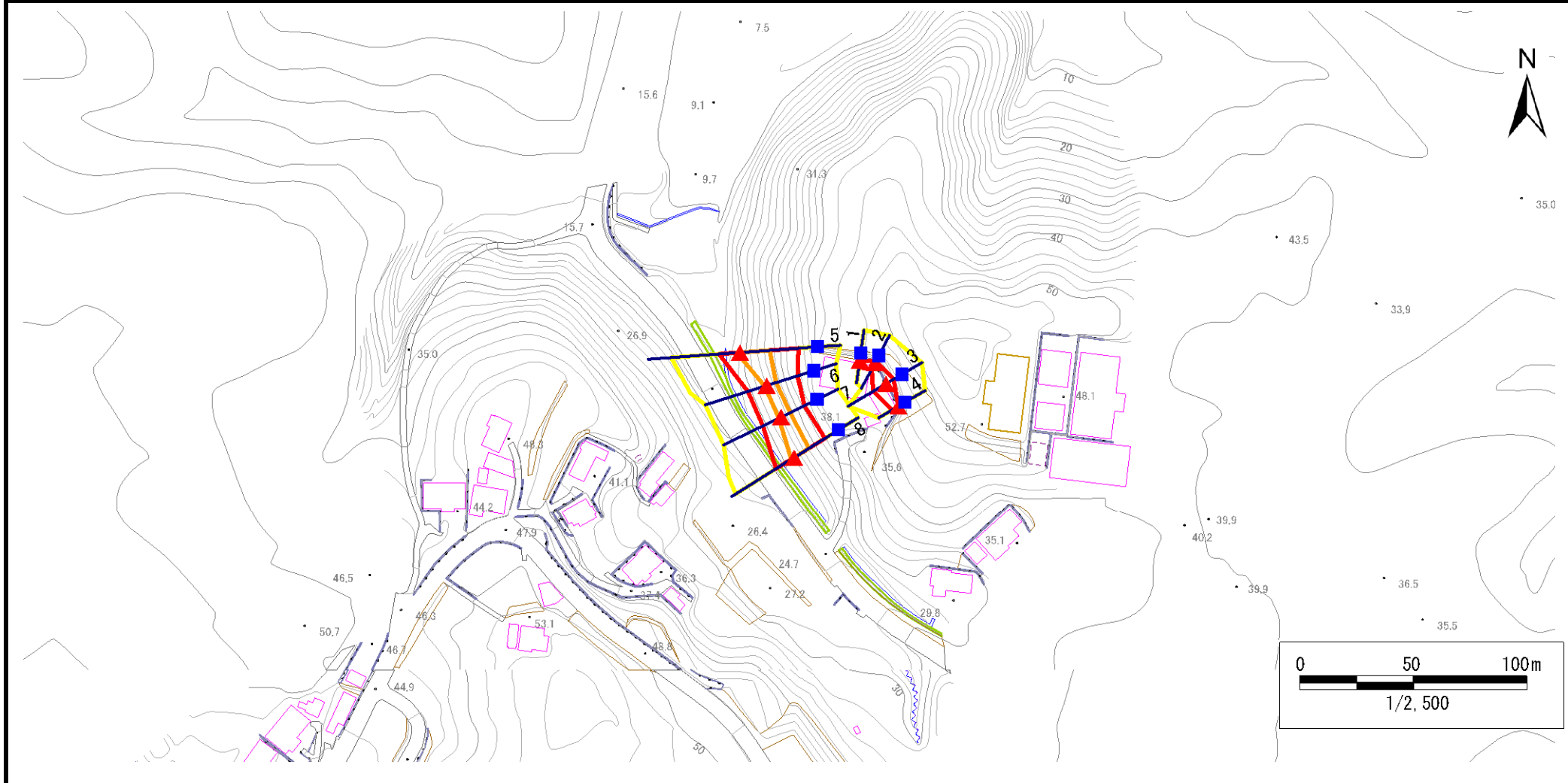
位置図(S=1:25,000)

急傾斜地の崩壊区域調査

様式3-1 危害のおそれのある土地、著しい危害のおそれのある土地の設定図(1/3)

調査年度 平成29年度

急傾斜地の位置	箇所番号	177B1019	箇所名	大浜-1	所在地	大船渡市末崎町字大浜
---------	------	----------	-----	------	-----	------------



凡例	■ 上端	— 横断測線	 危害のおそれのある土地の区域	 土石等の移動による力が100kN/m ² を超える範囲
	▲ 下端		 著しい危害のおそれのある土地の区域	 土石等の堆積高が3mを超える範囲

急傾斜地の崩壊区域調書

様式3-1 危害のおそれのある土地、著しい危害のおそれのある土地の設定図(2/3)

調査年度

平成29年度

急傾斜地の位置

箇所番号

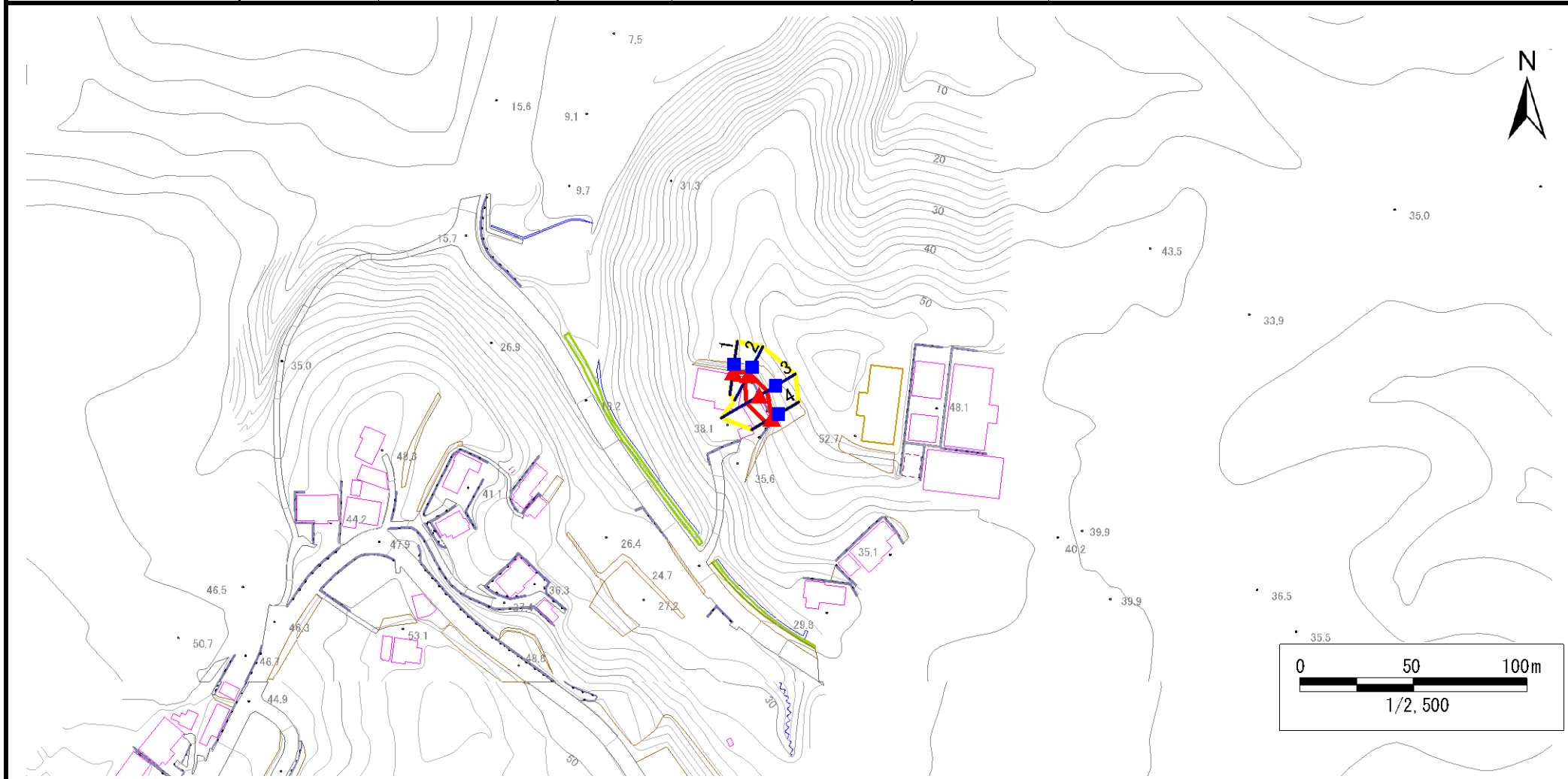
177B1019

箇所名

大浜-1

所在地

大船渡市末崎町字大浜



凡例

■ 上端
▲ 下端

— 横断測線

■ 危害のおそれのある土地の区域
■ 著しい危害のおそれのある土地の区域

■ 土石等の移動による力が100kN/m²を超える範囲
■ 土石等の堆積高が3mを超える範囲

急傾斜地の崩壊区域調書

様式3-1 危害のおそれのある土地、著しい危害のおそれのある土地の設定図(3/3)

調査年度

平成29年度

急傾斜地の位置

箇所番号

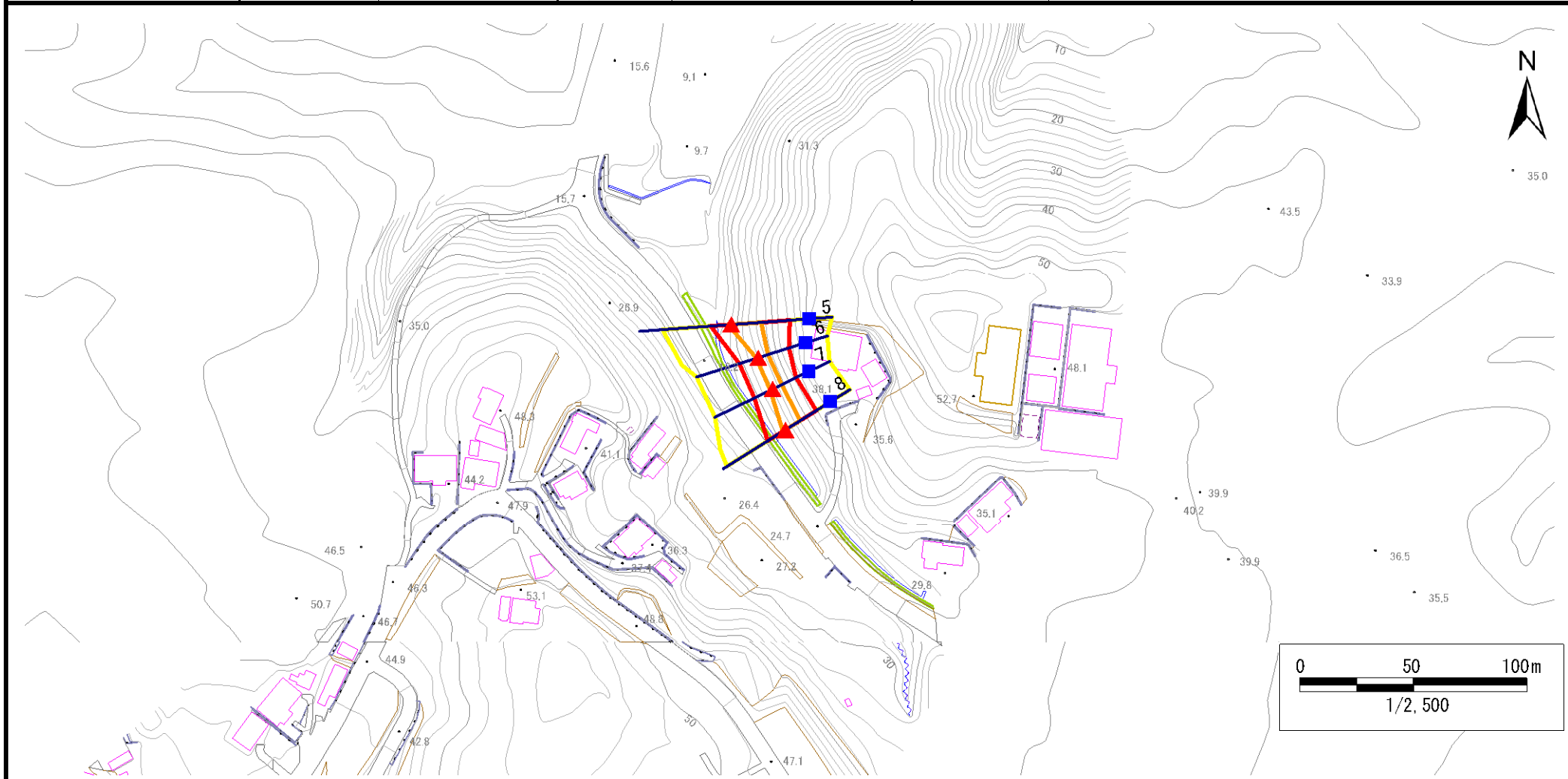
177B1019

箇所名

大浜-1

所在地

大船渡市末崎町字大浜



凡例

■ 上端
▲ 下端

— 横断測線

■ 危害のおそれのある土地の区域
■ 著しい危害のおそれのある土地の区域

■ 土石等の移動による力が100kN/m²を超える範囲
■ 土石等の堆積高が3mを超える範囲

急傾斜地の崩壊区域調査

様式3-2 建築物に作用すると想定される衝撃に関する事項(1/1)

調査年度	平成29年度
------	--------

急傾斜地の位置		箇所番号			箇所名				所在地		急傾斜地内					
		177B1019			大浜-1				大船渡市末崎町字大浜							
横断 測線 番号	急傾斜地の下端に隣接する土地								急傾斜地内							
	土石等の移動の高さと力の大きさ				土石等の堆積高さとの大きさ				土石等の移動の高さと力の大きさ				土石等の堆積高さとの大きさ			
	区分	高さ (m)	下端からの距離 (m)	力の大きさ (kN/m ²)	区分	下端からの水平 距離(m)	高さ (m)	力の大きさ (kN/m ²)	区分	高さ (m)	上端からの比高 (m)	力の大きさ (kN/m ²)	区分	上端からの比高 (m)	高さ (m)	力の大きさ (kN/m ²)
1	100kN/m ² を超える	—	— ~ —	—	3mを超える	— ~ —	—	—	100kN/m ² を超える	—	— ~ —	—	3mを超える	— ~ —	—	—
	それ以外	1.00	0.00 ~ 3.04	39.03	それ以外	0.00 ~ 3.04	2.32	12.40	それ以外	1.00	5.00 ~ 5.00	39.03	それ以外	5.00 ~ 5.00	2.32	12.40
2	100kN/m ² を超える	—	— ~ —	—	3mを超える	— ~ —	—	—	100kN/m ² を超える	—	— ~ —	—	3mを超える	— ~ —	—	—
	それ以外	1.00	0.00 ~ 3.11	39.84	それ以外	0.00 ~ 3.11	2.46	13.15	それ以外	1.00	5.00 ~ 6.30	39.84	それ以外	5.00 ~ 6.30	2.46	13.15
3	100kN/m ² を超える	—	— ~ —	—	3mを超える	— ~ —	—	—	100kN/m ² を超える	—	— ~ —	—	3mを超える	— ~ —	—	—
	それ以外	1.00	0.00 ~ 6.48	81.64	それ以外	0.00 ~ 6.48	2.09	11.17	それ以外	1.00	5.00 ~ 9.60	81.64	それ以外	5.00 ~ 9.60	2.09	11.17
4	100kN/m ² を超える	—	— ~ —	—	3mを超える	— ~ —	—	—	100kN/m ² を超える	—	— ~ —	—	3mを超える	— ~ —	—	—
	それ以外	1.00	0.00 ~ 3.26	41.56	それ以外	0.00 ~ 3.26	2.26	12.11	それ以外	1.00	5.00 ~ 5.00	41.56	それ以外	5.00 ~ 5.00	2.26	12.11
5	100kN/m ² を超える	1.00	0.00 ~ 1.30	119.64	3mを超える	— ~ —	—	—	100kN/m ² を超える	1.00	12.41 ~ 20.11	119.64	3mを超える	— ~ —	—	—
	それ以外	1.00	1.30 ~ 9.08	100.00	それ以外	0.00 ~ 9.08	2.41	12.88	それ以外	1.00	5.00 ~ 12.41	100.00	それ以外	5.00 ~ 20.11	2.41	12.88
6	100kN/m ² を超える	1.00	0.00 ~ 0.79	111.81	3mを超える	— ~ —	—	—	100kN/m ² を超える	1.00	11.23 ~ 14.11	111.81	3mを超える	— ~ —	—	—
	それ以外	1.00	0.79 ~ 8.58	100.00	それ以外	0.00 ~ 8.58	2.02	10.83	それ以外	1.00	5.00 ~ 11.23	100.00	それ以外	5.00 ~ 14.11	2.02	10.83
7	100kN/m ² を超える	1.00	0.00 ~ 1.14	117.12	3mを超える	— ~ —	—	—	100kN/m ² を超える	1.00	10.54 ~ 14.03	117.12	3mを超える	— ~ —	—	—
	それ以外	1.00	1.14 ~ 8.92	100.00	それ以外	0.00 ~ 8.92	2.21	11.82	それ以外	1.00	5.00 ~ 10.54	100.00	それ以外	5.00 ~ 14.03	2.21	11.82
8	100kN/m ² を超える	1.00	0.00 ~ 1.42	121.59	3mを超える	— ~ —	—	—	100kN/m ² を超える	1.00	10.77 ~ 16.05	121.59	3mを超える	— ~ —	—	—
	それ以外	1.00	1.42 ~ 9.21	100.00	それ以外	0.00 ~ 9.21	2.26	12.12	それ以外	1.00	5.00 ~ 10.77	100.00	それ以外	5.00 ~ 16.05	2.26	12.12
	100kN/m ² を超える		~		3mを超える	~			100kN/m ² を超える		~		3mを超える	~		
	それ以外		~		それ以外	~			それ以外		~		それ以外	~		
	100kN/m ² を超える		~		3mを超える	~			100kN/m ² を超える		~		3mを超える	~		
	それ以外		~		それ以外	~			それ以外		~		それ以外	~		
	100kN/m ² を超える		~		3mを超える	~			100kN/m ² を超える		~		3mを超える	~		
	それ以外		~		それ以外	~			それ以外		~		それ以外	~		
	100kN/m ² を超える		~		3mを超える	~			100kN/m ² を超える		~		3mを超える	~		
	それ以外		~		それ以外	~			それ以外		~		それ以外	~		
	100kN/m ² を超える		~		3mを超える	~			100kN/m ² を超える		~		3mを超える	~		
	それ以外		~		それ以外	~			それ以外		~		それ以外	~		