

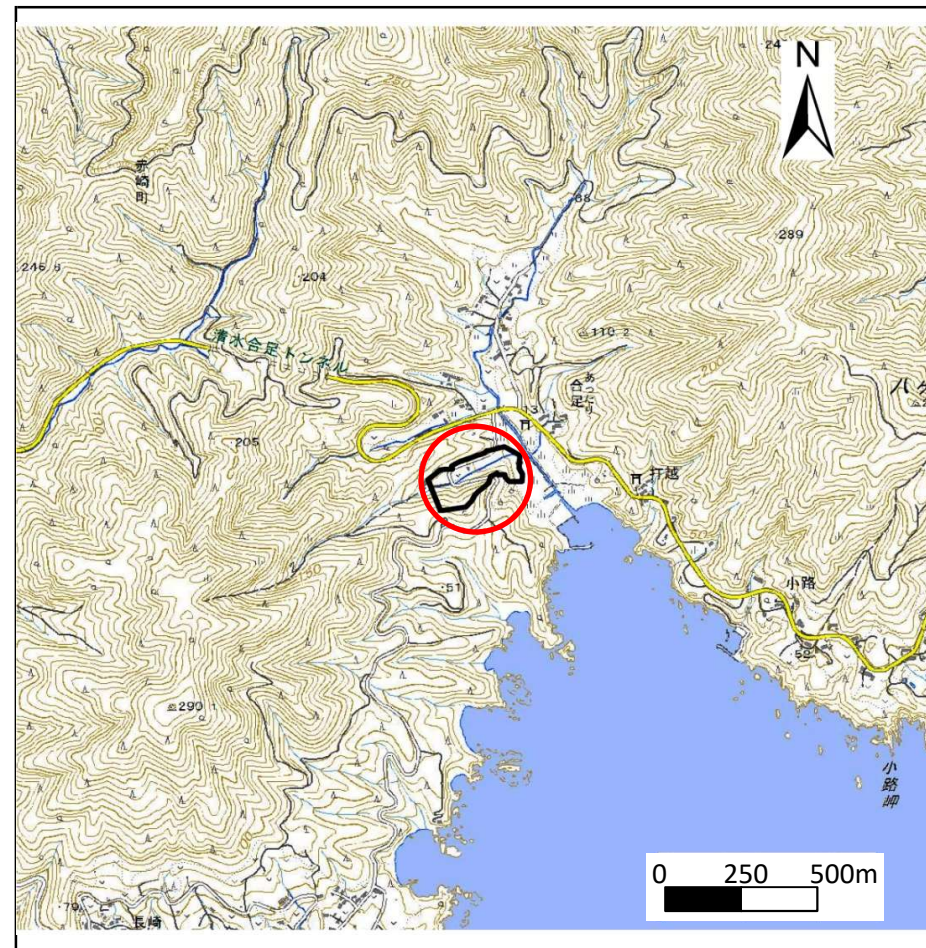
土砂災害防止に関する基礎調査(急傾斜地の崩壊)

表紙 概況、位置図

自然現象の種類	急傾斜地の崩壊
箇所番号	169C1007
箇所名	合足-12
所在地	大船渡市赤崎町合足
調査機関	沿岸広域振興局土木部大船渡土木センター



位置図(S=1:200,000)



概況図(S=1:25,000)

国土地理院の数値地図20000地図画像『一関』及び数値地図25000地図画像『大船渡』を掲載

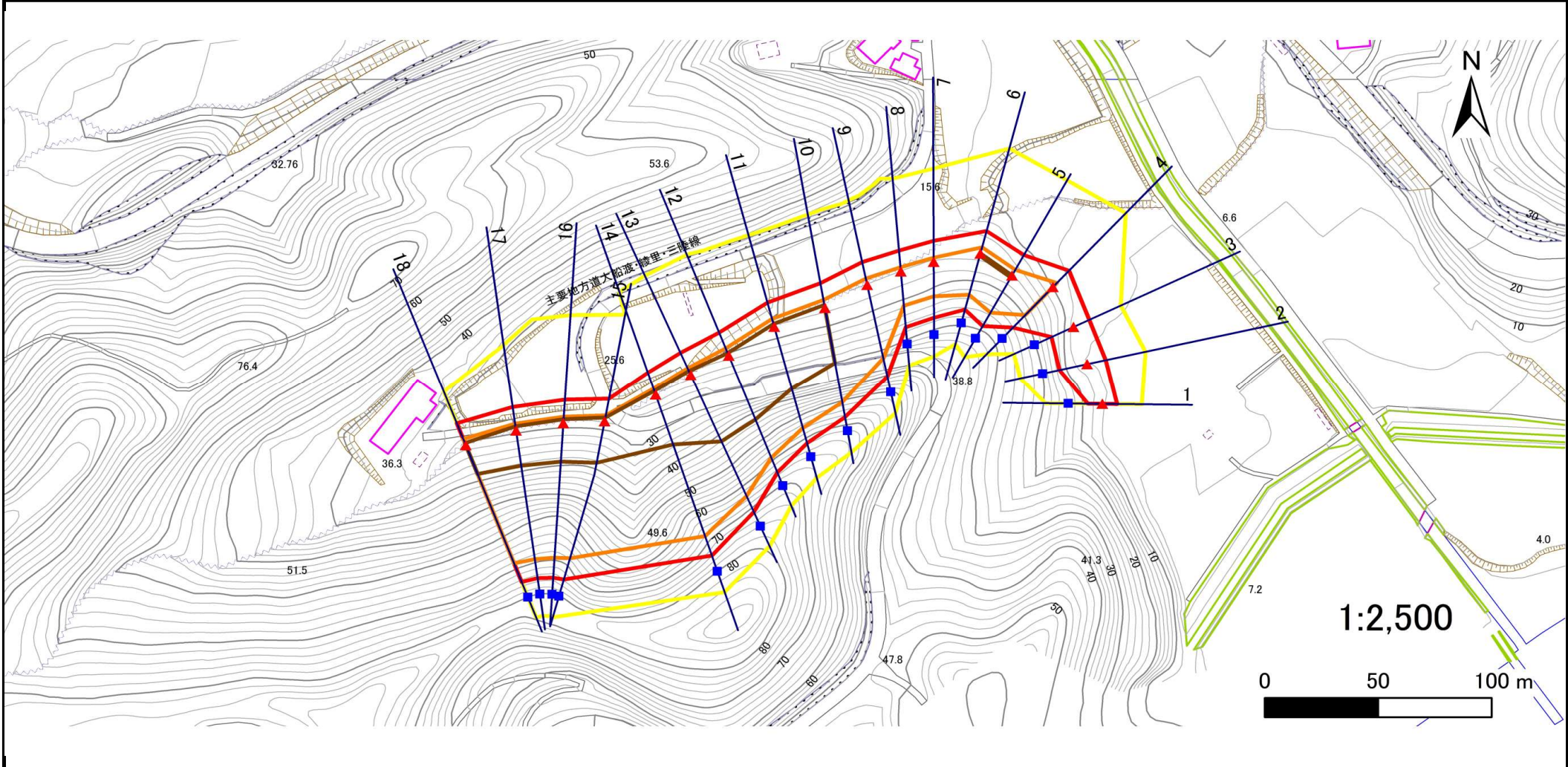
急傾斜地の崩壊区域調査

様式3-1 危害のおそれのある土地、著しい危害のおそれのある土地の設定図

調査年度

平成30年度

急傾斜地の位置	箇所番号	169C1007	箇所名	合足-12	所在地	大船渡市赤崎町合足
---------	------	----------	-----	-------	-----	-----------



凡例	■ 上端	— 横断測線	— 危害のおそれのある土地の区域	— 土石等の移動による力が100kN/m ² を超える範囲
	▲ 下端	—	— 著しい危害のおそれのある土地の区域	— 土石等の堆積高が3mを超える範囲

急傾斜地の崩壊区域調査

様式3-2 建築物に作用すると想定される衝撃に関する事項(1/2)

											調査年度	平成30年度				
急傾斜地の位置		箇所番号			箇所名			合足-12		所在地	大船渡市赤崎町合足					
横断 測線 番号	急傾斜地の下端に隣接する土地								急傾斜地内							
	土石等の移動の高さと力の大きさ				土石等の堆積高さとの大きさ				土石等の移動の高さと力の大きさ				土石等の堆積高さとの大きさ			
	区分	高さ (m)	下端からの距離 (m)	力の大きさ (kN/m ²)	区分	下端からの水平 距離(m)	高さ (m)	力の大きさ (kN/m ²)	区分	高さ (m)	上端からの比高 (m)	力の大きさ (kN/m ²)	区分	上端からの比高 (m)	高さ (m)	力の大きさ (kN/m ²)
1	100kN/m ² を超える	—	— ~ —	—	3mを超える	— ~ —	—	—	100kN/m ² を超える	—	— ~ —	—	3mを超える	— ~ —	—	—
	それ以外	1.00	0.00 ~ 6.52	82.22	それ以外	0.00 ~ 0.00	1.57	7.93	それ以外	1.00	5.00 ~ 8.70	82.22	それ以外	5.00 ~ 8.70	1.57	7.93
2	100kN/m ² を超える	1.00	0.00 ~ 0.63	109.30	3mを超える	— ~ —	—	—	100kN/m ² を超える	1.00	11.08 ~ 13.19	109.30	3mを超える	— ~ —	—	—
	それ以外	1.00	0.63 ~ 8.41	100.00	それ以外	0.00 ~ 8.41	2.04	10.31	それ以外	1.00	5.00 ~ 11.08	100.00	それ以外	5.00 ~ 13.19	2.04	10.31
3	100kN/m ² を超える	—	— ~ —	—	3mを超える	— ~ —	—	—	100kN/m ² を超える	—	— ~ —	—	3mを超える	— ~ —	—	—
	それ以外	1.00	0.00 ~ 7.66	98.19	それ以外	0.00 ~ 7.66	1.97	9.95	それ以外	1.00	5.00 ~ 11.52	98.19	それ以外	5.00 ~ 11.52	1.97	9.95
4	100kN/m ² を超える	1.00	0.00 ~ 2.57	140.28	3mを超える	— ~ —	—	—	100kN/m ² を超える	1.00	10.62 ~ 23.40	140.28	3mを超える	— ~ —	—	—
	それ以外	1.00	2.57 ~ 10.35	100.00	それ以外	0.00 ~ 10.35	2.63	13.28	それ以外	1.00	5.00 ~ 10.62	100.00	それ以外	5.00 ~ 23.40	2.63	13.28
5	100kN/m ² を超える	1.00	0.00 ~ 2.97	147.17	3mを超える	0.00 ~ 0.12	3.06	15.49	100kN/m ² を超える	1.00	10.53 ~ 25.80	147.17	3mを超える	25.00 ~ 25.80	3.06	15.49
	それ以外	1.00	2.97 ~ 10.75	100.00	それ以外	0.12 ~ 10.75	3.00	15.16	それ以外	1.00	5.00 ~ 10.53	100.00	それ以外	5.00 ~ 25.00	3.00	15.16
6	100kN/m ² を超える	1.00	0.00 ~ 2.97	147.17	3mを超える	0.00 ~ 0.12	3.06	15.49	100kN/m ² を超える	1.00	10.53 ~ 25.80	147.17	3mを超える	25.00 ~ 25.80	3.06	15.49
	それ以外	1.00	2.97 ~ 10.75	100.00	それ以外	0.12 ~ 10.75	3.00	15.16	それ以外	1.00	5.00 ~ 10.53	100.00	それ以外	5.00 ~ 25.00	3.00	15.16
7	100kN/m ² を超える	1.00	0.00 ~ 1.90	129.30	3mを超える	— ~ —	—	—	100kN/m ² を超える	1.00	11.30 ~ 21.40	129.30	3mを超える	— ~ —	—	—
	それ以外	1.00	1.90 ~ 9.69	100.00	それ以外	0.00 ~ 9.69	2.50	12.62	それ以外	1.00	5.00 ~ 11.30	100.00	それ以外	5.00 ~ 21.40	2.50	12.62
8	100kN/m ² を超える	1.00	0.00 ~ 1.90	129.33	3mを超える	— ~ —	—	—	100kN/m ² を超える	1.00	11.30 ~ 21.40	129.33	3mを超える	— ~ —	—	—
	それ以外	1.00	1.90 ~ 9.69	100.00	それ以外	0.00 ~ 9.69	2.50	12.62	それ以外	1.00	5.00 ~ 11.30	100.00	それ以外	5.00 ~ 21.40	2.50	12.62
9	100kN/m ² を超える	1.00	0.00 ~ 2.93	146.55	3mを超える	— ~ —	—	—	100kN/m ² を超える	1.00	10.87 ~ 34.19	146.55	3mを超える	— ~ —	—	—
	それ以外	1.00	2.93 ~ 10.72	100.00	それ以外	0.00 ~ 10.72	2.99	15.09	それ以外	1.00	5.00 ~ 10.87	100.00	それ以外	5.00 ~ 34.19	2.99	15.09
10	100kN/m ² を超える	1.00	0.00 ~ 3.74	160.72	3mを超える	0.00 ~ 1.39	3.69	18.65	100kN/m ² を超える	1.00	10.53 ~ 45.35	160.72	3mを超える	25.00 ~ 45.35	3.69	18.65
	それ以外	1.00	3.74 ~ 11.52	100.00	それ以外	1.39 ~ 11.52	3.00	15.16	それ以外	1.00	5.00 ~ 10.53	100.00	それ以外	5.00 ~ 25.00	3.00	15.16
11	100kN/m ² を超える	1.00	0.00 ~ 3.72	160.29	3mを超える	0.00 ~ 1.35	3.66	18.49	100kN/m ² を超える	1.00	10.53 ~ 47.90	160.29	3mを超える	25.00 ~ 47.90	3.66	18.49
	それ以外	1.00	3.72 ~ 11.50	100.00	それ以外	1.35 ~ 11.50	3.00	15.16	それ以外	1.00	5.00 ~ 10.53	100.00	それ以外	5.00 ~ 25.00	3.00	15.16
12	100kN/m ² を超える	1.00	0.00 ~ 3.70	160.09	3mを超える	0.00 ~ 1.33	3.65	18.43	100kN/m ² を超える	1.00	10.53 ~ 49.30	160.09	3mを超える	25.00 ~ 49.30	3.65	18.43
	それ以外	1.00	3.70 ~ 11.49	100.00	それ以外	1.33 ~ 11.49	3.00	15.16	それ以外	1.00	5.00 ~ 10.53	100.00	それ以外	5.00 ~ 25.00	3.00	15.16
13	100kN/m ² を超える	1.00	0.00 ~ 3.41	154.85	3mを超える	0.00 ~ 2.04	3.89	19.67	100kN/m ² を超える	1.00	10.68 ~ 53.66	154.85	3mを超える	30.00 ~ 53.66	3.89	19.67
	それ以外	1.00	3.41 ~ 11.20	100.00	それ以外	2.04 ~ 11.20	3.00	15.16	それ以外	1.00	5.00 ~ 10.68	100.00	それ以外	5.00 ~ 30.00	3.00	15.16
14	100kN/m ² を超える	1.00	0.00 ~ 2.97	147.15	3mを超える	0.00 ~ 1.83	3.76	19.00	100kN/m ² を超える	1.00	11.12 ~ 55.74	147.15	3mを超える	40.00 ~ 55.74	3.76	19.00
	それ以外	1.00	2.97 ~ 10.75	100.00	それ以外	1.83 ~ 10.75	3.00	15.16	それ以外	1.00	5.00 ~ 11.12	100.00	それ以外	5.00 ~ 40.00	3.00	15.16
15	100kN/m ² を超える	1.00	0.00 ~ 2.75	143.40	3mを超える	0.00 ~ 1.74	3.71	18.75	100kN/m ² を超える	1.00	11.40 ~ 52.20	143.40	3mを超える	40.00 ~ 52.20	3.71	18.75
	それ以外	1.00	2.75 ~ 10.53	100.00	それ以外	1.74 ~ 10.53	3.00	15.16	それ以外	1.00	5.00 ~ 11.40	100.00	それ以外	5.00 ~ 40.00	3.00	15.16

急傾斜地の崩壊区域調査

様式3-2 建築物に作用すると想定される衝撃に関する事項(2/2)

												調査年度	平成30年度			
急傾斜地の位置		箇所番号	169C1007			箇所名	合足-12			所在地	大船渡市赤崎町合足					
横断 測線 番号	急傾斜地の下端に隣接する土地								急傾斜地内							
	土石等の移動の高さと力の大きさ				土石等の堆積高さとの大きさ				土石等の移動の高さと力の大きさ				土石等の堆積高さとの大きさ			
	区分	高さ (m)	下端からの距離 (m)	力の大きさ (kN/m ²)	区分	下端からの水平 距離(m)	高さ (m)	力の大きさ (kN/m ²)	区分	高さ (m)	上端からの比高 (m)	力の大きさ (kN/m ²)	区分	上端からの比高 (m)	高さ (m)	力の大きさ (kN/m ²)
16	100kN/m ² を超える	1.00	0.00 ~ 3.01	147.78	3mを超える	0.00 ~ 1.85	3.77	19.07	100kN/m ² を超える	1.00	11.06 ~ 51.63	147.78	3mを超える	40.00 ~ 51.63	3.77	19.07
	それ以外	1.00	3.01 ~ 10.79	100.00	それ以外	1.85 ~ 10.79	3.00	15.16	それ以外	1.00	5.00 ~ 11.06	100.00	それ以外	5.00 ~ 40.00	3.00	15.16
17	100kN/m ² を超える	1.00	0.00 ~ 3.15	150.26	3mを超える	0.00 ~ 1.92	3.81	19.27	100kN/m ² を超える	1.00	10.90 ~ 50.98	150.26	3mを超える	40.00 ~ 50.98	3.81	19.27
	それ以外	1.00	3.15 ~ 10.93	100.00	それ以外	1.92 ~ 10.93	3.00	15.16	それ以外	1.00	5.00 ~ 10.90	100.00	それ以外	5.00 ~ 40.00	3.00	15.16
18	100kN/m ² を超える	1.00	0.00 ~ 3.01	147.89	3mを超える	0.00 ~ 0.96	3.42	17.29	100kN/m ² を超える	1.00	11.04 ~ 49.37	147.89	3mを超える	40.00 ~ 49.37	3.42	17.29
	それ以外	1.00	3.01 ~ 10.80	100.00	それ以外	0.96 ~ 10.80	3.00	15.16	それ以外	1.00	5.00 ~ 11.04	100.00	それ以外	5.00 ~ 40.00	3.00	15.16
	100kN/m ² を超える		~		3mを超える	~			100kN/m ² を超える		~		3mを超える	~		
	それ以外		~		それ以外	~			それ以外		~		それ以外	~		
	100kN/m ² を超える		~		3mを超える	~			100kN/m ² を超える		~		3mを超える	~		
	それ以外		~		それ以外	~			それ以外		~		それ以外	~		
	100kN/m ² を超える		~		3mを超える	~			100kN/m ² を超える		~		3mを超える	~		
	それ以外		~		それ以外	~			それ以外		~		それ以外	~		
	100kN/m ² を超える		~		3mを超える	~			100kN/m ² を超える		~		3mを超える	~		
	それ以外		~		それ以外	~			それ以外		~		それ以外	~		
	100kN/m ² を超える		~		3mを超える	~			100kN/m ² を超える		~		3mを超える	~		
	それ以外		~		それ以外	~			それ以外		~		それ以外	~		
	100kN/m ² を超える		~		3mを超える	~			100kN/m ² を超える		~		3mを超える	~		
	それ以外		~		それ以外	~			それ以外		~		それ以外	~		
	100kN/m ² を超える		~		3mを超える	~			100kN/m ² を超える		~		3mを超える	~		
	それ以外		~		それ以外	~			それ以外		~		それ以外	~		