

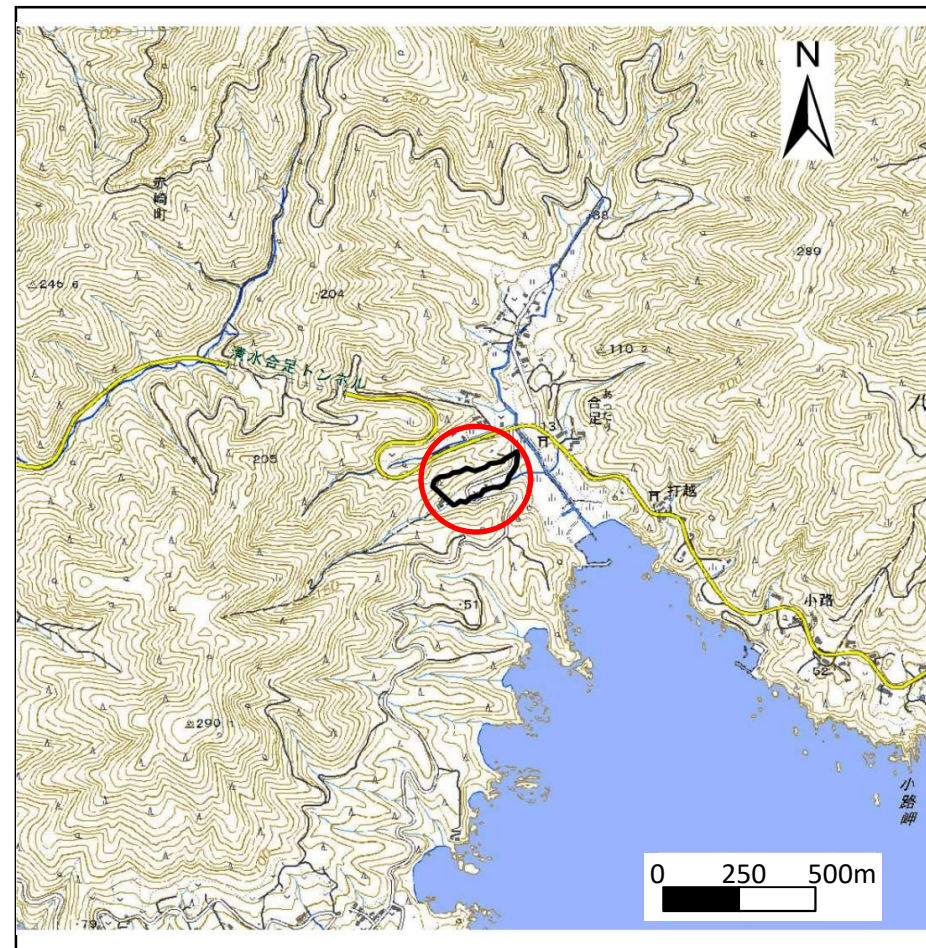
# 土砂災害防止に関する基礎調査(急傾斜地の崩壊)

表紙 概況、位置図

自然現象の種類	急傾斜地の崩壊
箇所番号	169C1006
箇所名	合足-11
所在地	大船渡市赤崎町合足
調査機関	沿岸広域振興局土木部大船渡土木センター



位置図(S=1:200,000)



概況図(S=1:25,000)

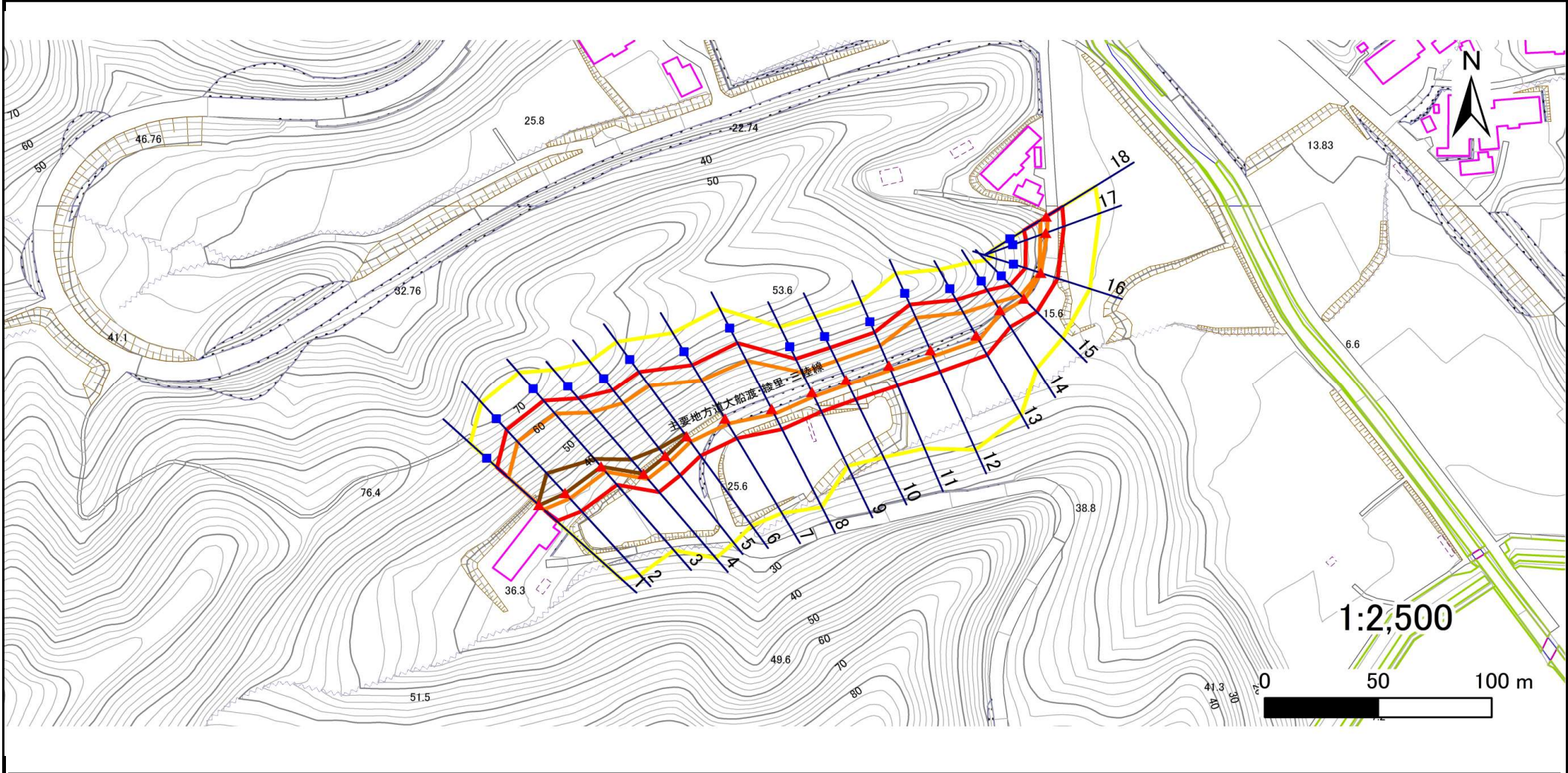
国土地理院の数値地図20000地図画像『一関』及び数値地図25000地図画像『大船渡』を掲載

# 急傾斜地の崩壊区域調査

様式3-1 危害のおそれのある土地、著しい危害のおそれのある土地の設定図

調査年度 平成30年度

急傾斜地の位置	箇所番号	169C1006	箇所名	合足-11	所在地	大船渡市赤崎町合足
---------	------	----------	-----	-------	-----	-----------



凡例	■ 上端	— 横断測線	— 危害のおそれのある土地の区域	— 土石等の移動による力が100kN/m <sup>2</sup> を超える範囲
	▲ 下端	—	— 著しい危害のおそれのある土地の区域	— 土石等の堆積高が3mを超える範囲

## 急傾斜地の崩壊区域調査

様式3-2 建築物に作用すると想定される衝撃に関する事項(1/2)

													調査年度	平成30年度		
急傾斜地の位置		箇所番号			箇所名		合足-11		所在地		大船渡市赤崎町合足					
横断 測線 番号	急傾斜地の下端に隣接する土地								急傾斜地内							
	土石等の移動の高さと力の大きさ				土石等の堆積高さとの大きさ				土石等の移動の高さと力の大きさ				土石等の堆積高さとの大きさ			
	区分	高さ (m)	下端からの距離 (m)	力の大きさ (kN/m <sup>2</sup> )	区分	下端からの水平 距離(m)	高さ (m)	力の大きさ (kN/m <sup>2</sup> )	区分	高さ (m)	上端からの比高 (m)	力の大きさ (kN/m <sup>2</sup> )	区分	上端からの比高 (m)	高さ (m)	力の大きさ (kN/m <sup>2</sup> )
1	100kN/m <sup>2</sup> を超える	1.00	0.00 ~ 2.98	147.38	3mを超える	0.00 ~ 0.20	3.11	15.72	100kN/m <sup>2</sup> を超える	1.00	10.57 ~ 25.40	147.38	3mを超える	25.00 ~ 25.40	3.11	15.72
	それ以外	1.00	2.98 ~ 10.77	100.00	それ以外	0.20 ~ 10.77	3.00	15.16	それ以外	1.00	5.00 ~ 10.57	100.00	それ以外	5.00 ~ 25.00	3.00	15.16
2	100kN/m <sup>2</sup> を超える	1.00	0.00 ~ 3.33	153.47	3mを超える	0.00 ~ 0.23	3.12	15.75	100kN/m <sup>2</sup> を超える	1.00	10.55 ~ 34.02	153.47	3mを超える	25.00 ~ 34.02	3.12	15.75
	それ以外	1.00	3.33 ~ 11.12	100.00	それ以外	0.23 ~ 11.12	3.00	15.16	それ以外	1.00	5.00 ~ 10.55	100.00	それ以外	5.00 ~ 25.00	3.00	15.16
3	100kN/m <sup>2</sup> を超える	1.00	0.00 ~ 3.15	150.22	3mを超える	0.00 ~ 0.11	3.06	15.45	100kN/m <sup>2</sup> を超える	1.00	10.64 ~ 33.22	150.22	3mを超える	30.00 ~ 33.22	3.06	15.45
	それ以外	1.00	3.15 ~ 10.93	100.00	それ以外	0.11 ~ 10.93	3.00	15.16	それ以外	1.00	5.00 ~ 10.64	100.00	それ以外	5.00 ~ 30.00	3.00	15.16
4	100kN/m <sup>2</sup> を超える	1.00	0.00 ~ 3.05	148.57	3mを超える	0.00 ~ 0.01	3.00	15.19	100kN/m <sup>2</sup> を超える	1.00	10.80 ~ 35.86	148.57	3mを超える	30.00 ~ 35.86	3.00	15.19
	それ以外	1.00	3.05 ~ 10.84	100.00	それ以外	0.01 ~ 10.84	3.00	15.16	それ以外	1.00	5.00 ~ 10.80	100.00	それ以外	5.00 ~ 30.00	3.00	15.16
5	100kN/m <sup>2</sup> を超える	1.00	0.00 ~ 3.28	152.54	3mを超える	0.00 ~ 0.21	3.11	15.70	100kN/m <sup>2</sup> を超える	1.00	10.56 ~ 33.21	152.54	3mを超える	30.00 ~ 33.21	3.11	15.70
	それ以外	1.00	3.28 ~ 11.06	100.00	それ以外	0.21 ~ 11.06	3.00	15.16	それ以外	1.00	5.00 ~ 10.56	100.00	それ以外	5.00 ~ 30.00	3.00	15.16
6	100kN/m <sup>2</sup> を超える	1.00	0.00 ~ 3.06	148.70	3mを超える	0.00 ~ 0.11	3.06	15.45	100kN/m <sup>2</sup> を超える	1.00	10.64 ~ 31.04	148.70	3mを超える	30.00 ~ 31.04	3.06	15.45
	それ以外	1.00	3.06 ~ 10.84	100.00	それ以外	0.11 ~ 10.84	3.00	15.16	それ以外	1.00	5.00 ~ 10.64	100.00	それ以外	5.00 ~ 30.00	3.00	15.16
7	100kN/m <sup>2</sup> を超える	1.00	0.00 ~ 2.63	141.33	3mを超える	— ~ —	—	—	100kN/m <sup>2</sup> を超える	1.00	10.71 ~ 25.09	141.33	3mを超える	— ~ —	—	—
	それ以外	1.00	2.63 ~ 10.41	100.00	それ以外	0.00 ~ 10.41	2.93	14.79	それ以外	1.00	5.00 ~ 10.71	100.00	それ以外	5.00 ~ 25.09	2.93	14.79
8	100kN/m <sup>2</sup> を超える	1.00	0.00 ~ 2.52	139.54	3mを超える	— ~ —	—	—	100kN/m <sup>2</sup> を超える	1.00	11.05 ~ 27.52	139.54	3mを超える	— ~ —	—	—
	それ以外	1.00	2.52 ~ 10.31	100.00	それ以外	0.00 ~ 10.31	2.85	14.40	それ以外	1.00	5.00 ~ 11.05	100.00	それ以外	5.00 ~ 27.52	2.85	14.40
9	100kN/m <sup>2</sup> を超える	1.00	0.00 ~ 2.14	133.18	3mを超える	— ~ —	—	—	100kN/m <sup>2</sup> を超える	1.00	10.56 ~ 18.69	133.18	3mを超える	— ~ —	—	—
	それ以外	1.00	2.14 ~ 9.92	100.00	それ以外	0.00 ~ 9.92	2.42	12.21	それ以外	1.00	5.00 ~ 10.56	100.00	それ以外	5.00 ~ 18.69	2.42	12.21
10	100kN/m <sup>2</sup> を超える	1.00	0.00 ~ 2.26	135.11	3mを超える	— ~ —	—	—	100kN/m <sup>2</sup> を超える	1.00	10.84 ~ 19.59	135.11	3mを超える	— ~ —	—	—
	それ以外	1.00	2.26 ~ 10.04	100.00	それ以外	0.00 ~ 10.04	2.52	12.72	それ以外	1.00	5.00 ~ 10.84	100.00	それ以外	5.00 ~ 19.59	2.52	12.72
11	100kN/m <sup>2</sup> を超える	1.00	0.00 ~ 2.32	136.12	3mを超える	— ~ —	—	—	100kN/m <sup>2</sup> を超える	1.00	11.25 ~ 20.70	136.12	3mを超える	— ~ —	—	—
	それ以外	1.00	2.32 ~ 10.10	100.00	それ以外	0.00 ~ 10.10	2.96	14.94	それ以外	1.00	5.00 ~ 11.25	100.00	それ以外	5.00 ~ 20.70	2.96	14.94
12	100kN/m <sup>2</sup> を超える	1.00	0.00 ~ 3.00	147.71	3mを超える	0.00 ~ 0.42	3.25	16.41	100kN/m <sup>2</sup> を超える	1.00	10.90 ~ 25.54	147.71	3mを超える	25.00 ~ 25.54	3.25	16.41
	それ以外	1.00	3.00 ~ 10.79	100.00	それ以外	0.42 ~ 10.79	3.00	15.16	それ以外	1.00	5.00 ~ 10.90	100.00	それ以外	5.00 ~ 25.00	3.00	15.16
13	100kN/m <sup>2</sup> を超える	1.00	0.00 ~ 2.48	138.82	3mを超える	— ~ —	—	—	100kN/m <sup>2</sup> を超える	1.00	10.71 ~ 20.87	138.82	3mを超える	— ~ —	—	—
	それ以外	1.00	2.48 ~ 10.26	100.00	それ以外	0.00 ~ 10.26	2.83	14.30	それ以外	1.00	5.00 ~ 10.71	100.00	それ以外	5.00 ~ 20.87	2.83	14.30
14	100kN/m <sup>2</sup> を超える	1.00	0.00 ~ 1.20	118.17	3mを超える	— ~ —	—	—	100kN/m <sup>2</sup> を超える	1.00	11.68 ~ 15.74	118.17	3mを超える	— ~ —	—	—
	それ以外	1.00	1.20 ~ 8.99	100.00	それ以外	0.00 ~ 8.99	2.65	13.41	それ以外	1.00	5.00 ~ 11.68	100.00	それ以外	5.00 ~ 15.74	2.65	13.41
15	100kN/m <sup>2</sup> を超える	1.00	0.00 ~ 0.61	108.99	3mを超える	— ~ —	—	—	100kN/m <sup>2</sup> を超える	1.00	10.78 ~ 12.48	108.99	3mを超える	— ~ —	—	—
	それ以外	1.00	0.61 ~ 8.39	100.00	それ以外	0.00 ~ 8.39	2.30	11.64	それ以外	1.00	5.00 ~ 10.78	100.00	それ以外	5.00 ~ 12.48	2.30	11.64

## 急傾斜地の崩壊区域調査

様式3-2 建築物に作用すると想定される衝撃に関する事項(2/2)

調査年度	平成30年度
------	--------

急傾斜地の位置		箇所番号			箇所名				所在地							
		169C1006			合足-11				大船渡市赤崎町合足							
横断 測線 番号	急傾斜地の下端に隣接する土地								急傾斜地内							
	土石等の移動の高さと力の大きさ				土石等の堆積高さとの大きさ				土石等の移動の高さと力の大きさ				土石等の堆積高さとの大きさ			
	区分	高さ (m)	下端からの距離 (m)	力の大きさ (kN/m <sup>2</sup> )	区分	下端からの水平 距離(m)	高さ (m)	力の大きさ (kN/m <sup>2</sup> )	区分	高さ (m)	上端からの比高 (m)	力の大きさ (kN/m <sup>2</sup> )	区分	上端からの比高 (m)	高さ (m)	力の大きさ (kN/m <sup>2</sup> )
16	100kN/m <sup>2</sup> を超える	1.00	0.00 ~ 0.17	102.45	3mを超える	— ~ —	—	—	100kN/m <sup>2</sup> を超える	1.00	10.99 ~ 11.44	102.45	3mを超える	— ~ —	—	—
	それ以外	1.00	0.17 ~ 7.95	100.00	それ以外	0.00 ~ 7.95	2.35	11.86	それ以外	1.00	5.00 ~ 10.99	100.00	それ以外	5.00 ~ 11.44	2.35	11.86
17	100kN/m <sup>2</sup> を超える	1.00	0.00 ~ 0.73	110.89	3mを超える	— ~ —	—	—	100kN/m <sup>2</sup> を超える	1.00	10.58 ~ 12.66	110.89	3mを超える	— ~ —	—	—
	それ以外	1.00	0.73 ~ 8.52	100.00	それ以外	0.00 ~ 8.52	2.24	11.32	それ以外	1.00	5.00 ~ 10.58	100.00	それ以外	5.00 ~ 12.66	2.24	11.32
18	100kN/m <sup>2</sup> を超える	1.00	0.00 ~ 0.63	109.38	3mを超える	— ~ —	—	—	100kN/m <sup>2</sup> を超える	1.00	10.85 ~ 12.86	109.38	3mを超える	— ~ —	—	—
	それ以外	1.00	0.63 ~ 8.42	100.00	それ以外	0.00 ~ 8.42	2.07	10.47	それ以外	1.00	5.00 ~ 10.85	100.00	それ以外	5.00 ~ 12.86	2.07	10.47
	100kN/m <sup>2</sup> を超える		~		3mを超える	~			100kN/m <sup>2</sup> を超える		~		3mを超える	~		
	それ以外		~		それ以外	~			それ以外		~		それ以外	~		
	100kN/m <sup>2</sup> を超える		~		3mを超える	~			100kN/m <sup>2</sup> を超える		~		3mを超える	~		
	それ以外		~		それ以外	~			それ以外		~		それ以外	~		
	100kN/m <sup>2</sup> を超える		~		3mを超える	~			100kN/m <sup>2</sup> を超える		~		3mを超える	~		
	それ以外		~		それ以外	~			それ以外		~		それ以外	~		
	100kN/m <sup>2</sup> を超える		~		3mを超える	~			100kN/m <sup>2</sup> を超える		~		3mを超える	~		
	それ以外		~		それ以外	~			それ以外		~		それ以外	~		
	100kN/m <sup>2</sup> を超える		~		3mを超える	~			100kN/m <sup>2</sup> を超える		~		3mを超える	~		
	それ以外		~		それ以外	~			それ以外		~		それ以外	~		
	100kN/m <sup>2</sup> を超える		~		3mを超える	~			100kN/m <sup>2</sup> を超える		~		3mを超える	~		
	それ以外		~		それ以外	~			それ以外		~		それ以外	~		
	100kN/m <sup>2</sup> を超える		~		3mを超える	~			100kN/m <sup>2</sup> を超える		~		3mを超える	~		
	それ以外		~		それ以外	~			それ以外		~		それ以外	~		