

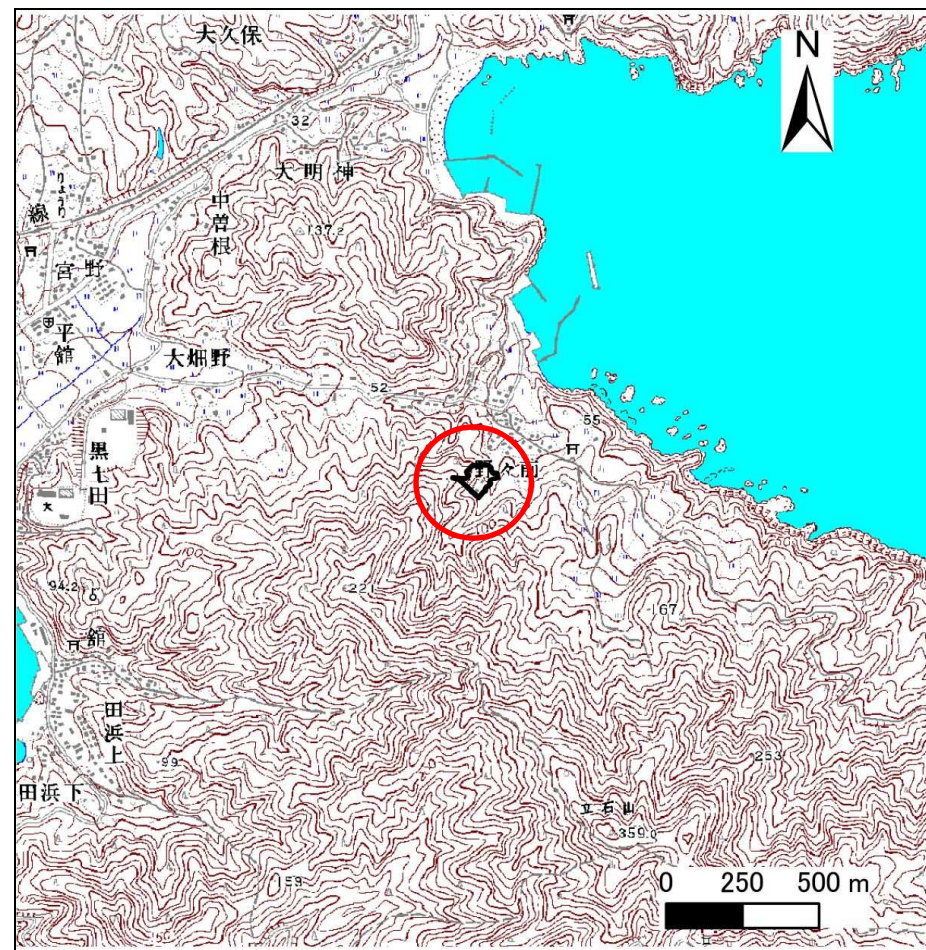
土砂災害防止に関する基礎調査(急傾斜地の崩壊)

表紙 概況、位置図

自然現象の種類	急傾斜地の崩壊
箇所番号	169B1054
箇所名	野々前-2
所在地	大船渡市三陸町綾里字野々前
調査機関	沿岸広域振興局土木部大船渡土木センター



位置図(S=1:200,000)



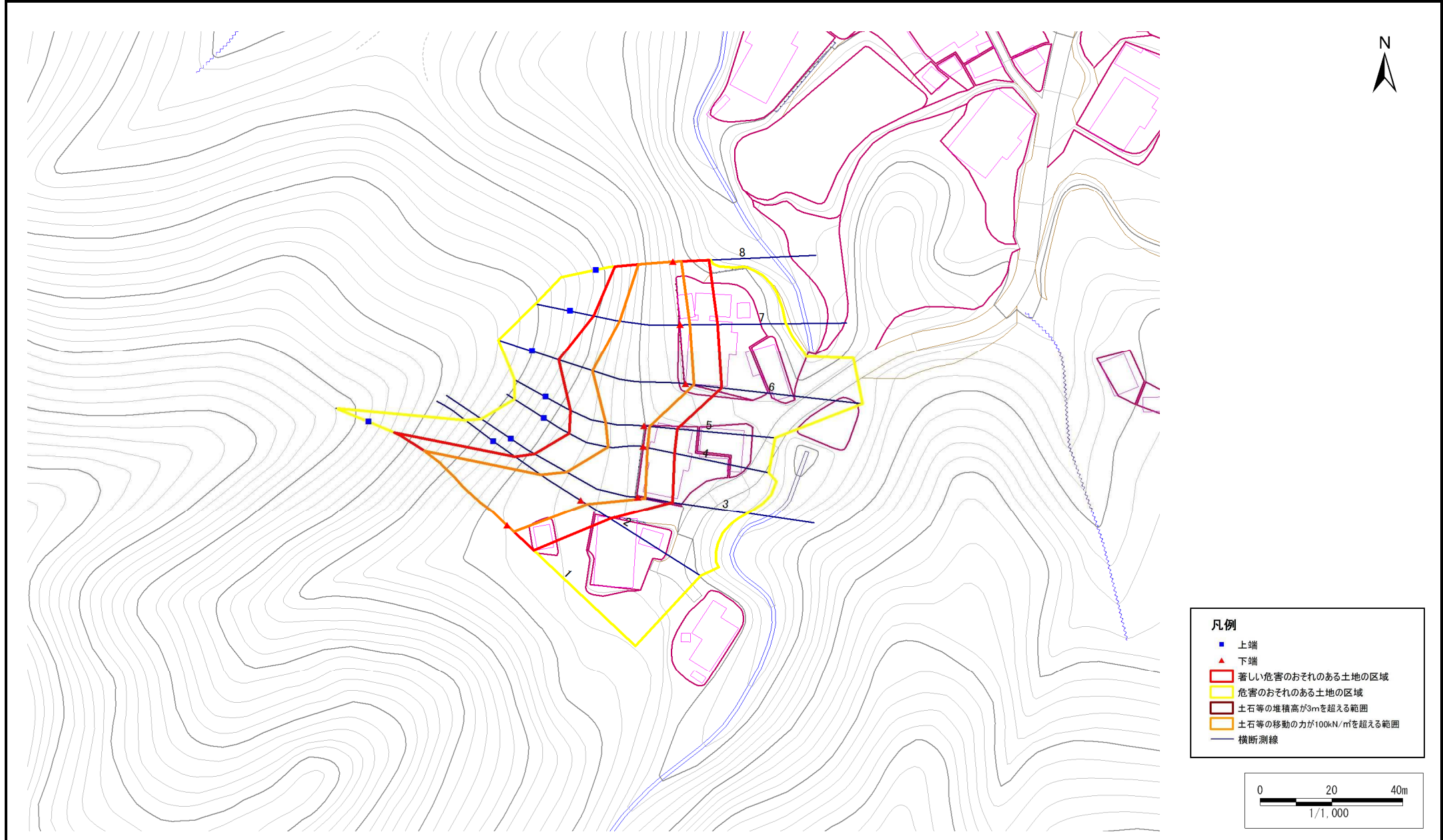
概況図(S=1:25,000)

急傾斜地の崩壊区域調書

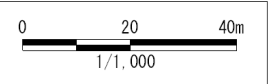
様式3-1 危害のおそれのある土地、著しい危害のおそれのある土地の設定図

調査年度	平成26年度
------	--------

急傾斜地の位置	箇所番号	169B1054	箇所名	野々前-2	所在地	大船渡市三陸町綾里字野々前
---------	------	----------	-----	-------	-----	---------------



凡例	
■	上端
▲	下端
■ (Red outline)	著しい危害のおそれのある土地の区域
■ (Yellow outline)	危害のおそれのある土地の区域
■ (Orange outline)	土石等の堆積高が3mを超える範囲
■ (Orange outline)	土石等の移動の力が100kN/mを超える範囲
— (Blue line)	横断測線



急傾斜地の崩壊区域調査

様式3-2 建築物に作用すると想定される衝撃に関する事項(1/1)

調査年度	平成26年度
------	--------

急傾斜地の位置		箇所番号 169B1054			箇所名 野々前-2			所在地 大船渡市三陸町綾里字野々前								
横断 測線 番号	急傾斜地の下端に隣接する土地								急傾斜地内							
	土石等の移動の高さと力の大きさ				土石等の堆積高さとの大きさ				土石等の移動の高さと力の大きさ				土石等の堆積高さとの大きさ			
	区分	高さ (m)	下端からの距離 (m)	力の大きさ (kN/m ²)	区分	下端からの水平 距離(m)	高さ (m)	力の大きさ (kN/m ²)	区分	高さ (m)	上端からの比高 (m)	力の大きさ (kN/m ²)	区分	上端からの比高 (m)	高さ (m)	力の大きさ (kN/m ²)
1	100kN/m ² を超える	1.00	0.00 ~ 2.53	139.61	3mを超える	— ~ —	—	—	100kN/m ² を超える	1.00	11.31 ~ 31.72	139.61	3mを超える	— ~ —	—	—
	それ以外	1.00	2.53 ~ 10.31	100.00	それ以外	0.00 ~ 10.31	2.91	15.57	それ以外	1.00	5.00 ~ 11.31	100.00	それ以外	5.00 ~ 31.72	2.91	15.57
2	100kN/m ² を超える	1.00	0.00 ~ 1.93	129.74	3mを超える	— ~ —	—	—	100kN/m ² を超える	1.00	10.97 ~ 20.00	129.74	3mを超える	— ~ —	—	—
	それ以外	1.00	1.93 ~ 9.71	100.00	それ以外	0.00 ~ 9.71	2.54	13.61	それ以外	1.00	5.00 ~ 10.97	100.00	それ以外	5.00 ~ 20.00	2.54	13.61
3	100kN/m ² を超える	1.00	0.00 ~ 2.08	132.26	3mを超える	— ~ —	—	—	100kN/m ² を超える	1.00	11.52 ~ 25.00	132.26	3mを超える	— ~ —	—	—
	それ以外	1.00	2.08 ~ 9.87	100.00	それ以外	0.00 ~ 9.87	2.79	14.91	それ以外	1.00	5.00 ~ 11.52	100.00	それ以外	5.00 ~ 25.00	2.79	14.91
4	100kN/m ² を超える	1.00	0.00 ~ 1.18	117.80	3mを超える	— ~ —	—	—	100kN/m ² を超える	1.00	12.04 ~ 18.00	117.80	3mを超える	— ~ —	—	—
	それ以外	1.00	1.18 ~ 8.96	100.00	それ以外	0.00 ~ 8.96	2.13	11.41	それ以外	1.00	5.00 ~ 12.04	100.00	それ以外	5.00 ~ 18.00	2.13	11.41
5	100kN/m ² を超える	1.00	0.00 ~ 1.42	121.53	3mを超える	— ~ —	—	—	100kN/m ² を超える	1.00	11.57 ~ 18.40	121.53	3mを超える	— ~ —	—	—
	それ以外	1.00	1.42 ~ 9.20	100.00	それ以外	0.00 ~ 9.20	2.16	11.58	それ以外	1.00	5.00 ~ 11.57	100.00	それ以外	5.00 ~ 18.40	2.16	11.58
6	100kN/m ² を超える	1.00	0.00 ~ 2.36	136.86	3mを超える	— ~ —	—	—	100kN/m ² を超える	1.00	11.35 ~ 28.27	136.86	3mを超える	— ~ —	—	—
	それ以外	1.00	2.36 ~ 10.15	100.00	それ以外	0.00 ~ 10.15	2.80	15.01	それ以外	1.00	5.00 ~ 11.35	100.00	それ以外	5.00 ~ 28.27	2.80	15.01
7	100kN/m ² を超える	1.00	0.00 ~ 2.64	141.52	3mを超える	— ~ —	—	—	100kN/m ² を超える	1.00	10.56 ~ 23.28	141.52	3mを超える	— ~ —	—	—
	それ以外	1.00	2.64 ~ 10.42	100.00	それ以外	0.00 ~ 10.42	2.66	14.26	それ以外	1.00	5.00 ~ 10.56	100.00	それ以外	5.00 ~ 23.28	2.66	14.26
8	100kN/m ² を超える	1.00	0.00 ~ 2.28	135.55	3mを超える	— ~ —	—	—	100kN/m ² を超える	1.00	11.00 ~ 20.00	135.55	3mを超える	— ~ —	—	—
	それ以外	1.00	2.28 ~ 10.07	100.00	それ以外	0.00 ~ 10.07	2.91	15.55	それ以外	1.00	5.00 ~ 11.00	100.00	それ以外	5.00 ~ 20.00	2.91	15.55
	100kN/m ² を超える		~		3mを超える	~			100kN/m ² を超える		~		3mを超える	~		
	それ以外		~		それ以外	~			それ以外		~		それ以外	~		
	100kN/m ² を超える		~		3mを超える	~			100kN/m ² を超える		~		3mを超える	~		
	それ以外		~		それ以外	~			それ以外		~		それ以外	~		
	100kN/m ² を超える		~		3mを超える	~			100kN/m ² を超える		~		3mを超える	~		
	それ以外		~		それ以外	~			それ以外		~		それ以外	~		
	100kN/m ² を超える		~		3mを超える	~			100kN/m ² を超える		~		3mを超える	~		
	それ以外		~		それ以外	~			それ以外		~		それ以外	~		
	100kN/m ² を超える		~		3mを超える	~			100kN/m ² を超える		~		3mを超える	~		
	それ以外		~		それ以外	~			それ以外		~		それ以外	~		