

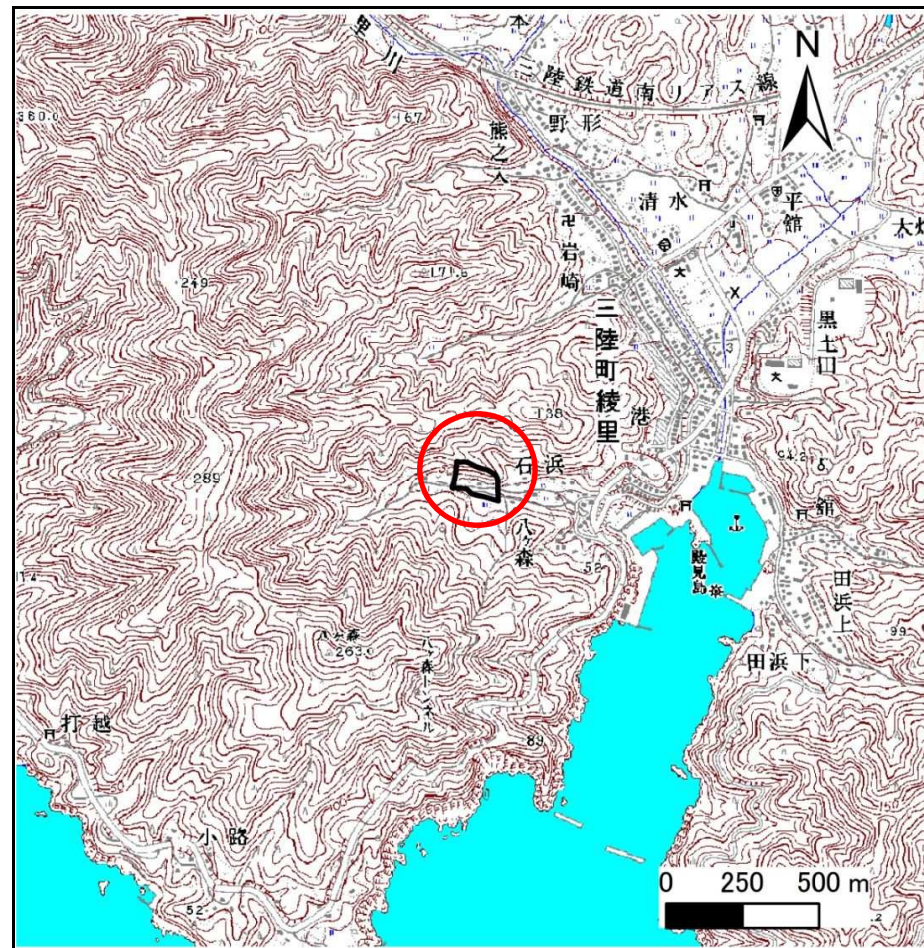
土砂災害防止に関する基礎調査(急傾斜地の崩壊)

表紙 概況、位置図

自然現象の種類	急傾斜地の崩壊
箇所番号	169B1043
箇所名	石浜-5
所在地	大船渡市三陸町綾里字石浜
調査機関	沿岸広域振興局土木部大船渡土木センター



位置図(S=1:200,000)



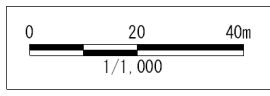
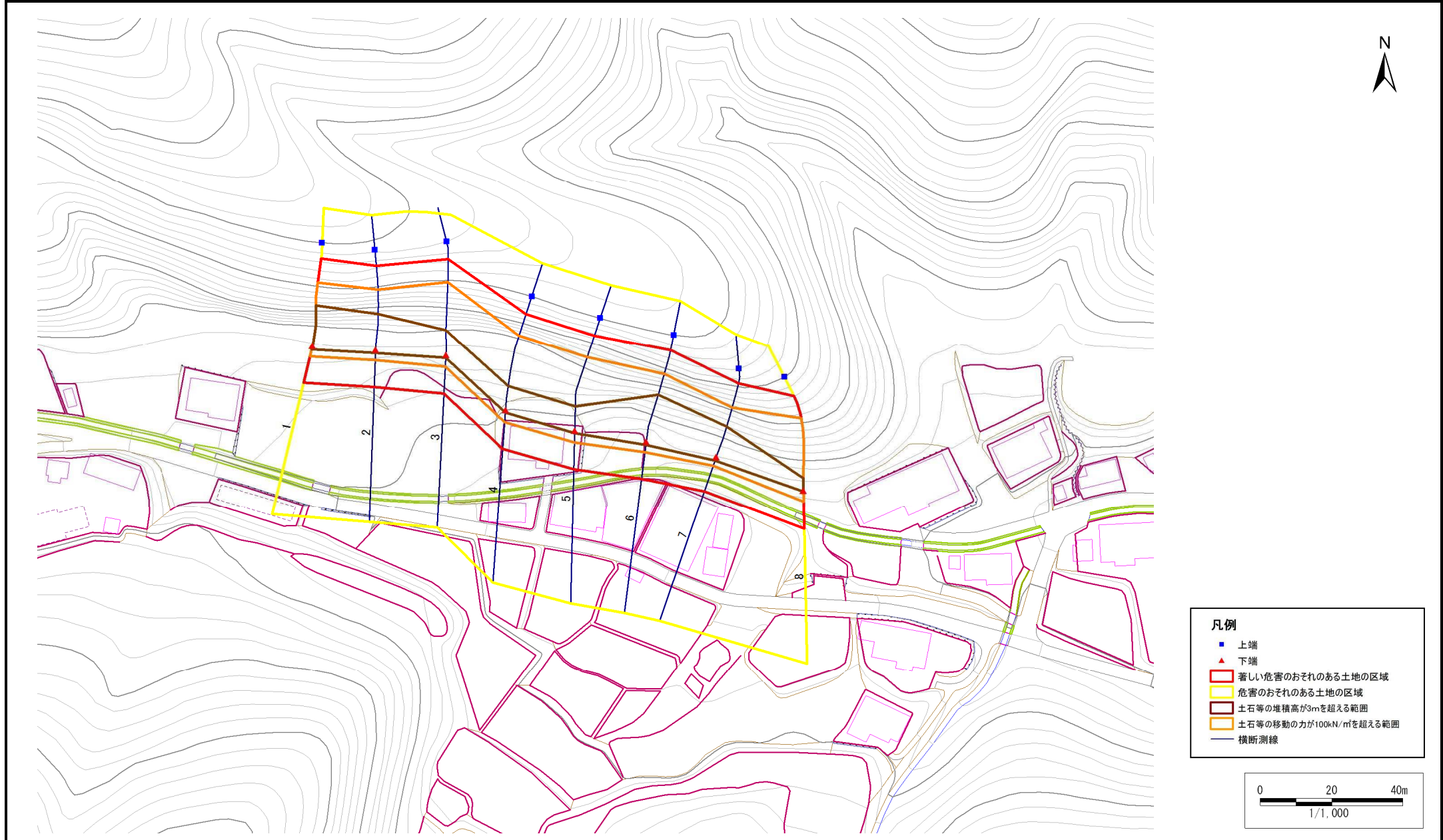
概況図(S=1:25,000)

急傾斜地の崩壊区域調書

様式3-1 危害のおそれのある土地、著しい危害のおそれのある土地の設定図

調査年度	平成26年度
------	--------

急傾斜地の位置	箇所番号	169B1043	箇所名	石浜-5	所在地	大船渡市三陸町綾里字石浜
---------	------	----------	-----	------	-----	--------------



急傾斜地の崩壊区域調査

様式3-2 建築物に作用すると想定される衝撃に関する事項(1/1)

調査年度

平成26年度

急傾斜地の位置		箇所番号		169B1043		箇所名		石浜-5		所在地		大船渡市三陸町綾里字石浜				
横断 測線 番号	急傾斜地の下端に隣接する土地								急傾斜地内							
	土石等の移動の高さと力の大きさ				土石等の堆積高さとの大きさ				土石等の移動の高さと力の大きさ				土石等の堆積高さとの大きさ			
	区分	高さ (m)	下端からの距離 (m)	力の大きさ (kN/m ²)	区分	下端からの水平 距離(m)	高さ (m)	力の大きさ (kN/m ²)	区分	高さ (m)	上端からの比高 (m)	力の大きさ (kN/m ²)	区分	上端からの比高 (m)	高さ (m)	力の大きさ (kN/m ²)
1	100kN/m ² を超える	1.00	0.00 ~ 3.09	149.32	3mを超える	0.00 ~ 1.00	3.66	19.60	100kN/m ² を超える	1.00	12.67 ~ 33.06	149.32	3mを超える	20.00 ~ 33.06	3.66	19.60
	それ以外	1.00	3.09 ~ 10.88	100.00	それ以外	1.00 ~ 10.88	3.00	16.05	それ以外	1.00	5.00 ~ 12.67	100.00	それ以外	5.00 ~ 20.00	3.00	16.05
2	100kN/m ² を超える	1.00	0.00 ~ 3.06	148.75	3mを超える	0.00 ~ 0.96	3.63	19.41	100kN/m ² を超える	1.00	12.37 ~ 31.12	148.75	3mを超える	20.00 ~ 31.12	3.63	19.41
	それ以外	1.00	3.06 ~ 10.85	100.00	それ以外	0.96 ~ 10.85	3.00	16.05	それ以外	1.00	5.00 ~ 12.37	100.00	それ以外	5.00 ~ 20.00	3.00	16.05
3	100kN/m ² を超える	1.00	0.00 ~ 3.38	154.40	3mを超える	0.00 ~ 0.79	3.48	18.64	100kN/m ² を超える	1.00	11.43 ~ 32.08	154.40	3mを超える	25.00 ~ 32.08	3.48	18.64
	それ以外	1.00	3.38 ~ 11.17	100.00	それ以外	0.79 ~ 11.17	3.00	16.05	それ以外	1.00	5.00 ~ 11.43	100.00	それ以外	5.00 ~ 25.00	3.00	16.05
4	100kN/m ² を超える	1.00	0.00 ~ 3.43	155.12	3mを超える	0.00 ~ 0.70	3.41	18.27	100kN/m ² を超える	1.00	11.10 ~ 31.57	155.12	3mを超える	25.00 ~ 31.57	3.41	18.27
	それ以外	1.00	3.43 ~ 11.21	100.00	それ以外	0.70 ~ 11.21	3.00	16.05	それ以外	1.00	5.00 ~ 11.10	100.00	それ以外	5.00 ~ 25.00	3.00	16.05
5	100kN/m ² を超える	1.00	0.00 ~ 3.42	154.98	3mを超える	0.00 ~ 0.71	3.42	18.33	100kN/m ² を超える	1.00	11.14 ~ 31.57	154.98	3mを超える	25.00 ~ 31.57	3.42	18.33
	それ以外	1.00	3.42 ~ 11.20	100.00	それ以外	0.71 ~ 11.20	3.00	16.05	それ以外	1.00	5.00 ~ 11.14	100.00	それ以外	5.00 ~ 25.00	3.00	16.05
6	100kN/m ² を超える	1.00	0.00 ~ 3.17	150.57	3mを超える	0.00 ~ 1.03	3.69	19.74	100kN/m ² を超える	1.00	12.90 ~ 35.62	150.57	3mを超える	20.00 ~ 35.62	3.69	19.74
	それ以外	1.00	3.17 ~ 10.95	100.00	それ以外	1.03 ~ 10.95	3.00	16.05	それ以外	1.00	5.00 ~ 12.90	100.00	それ以外	5.00 ~ 20.00	3.00	16.05
7	100kN/m ² を超える	1.00	0.00 ~ 2.73	143.02	3mを超える	0.00 ~ 1.08	3.74	20.03	100kN/m ² を超える	1.00	13.41 ~ 30.76	143.02	3mを超える	20.00 ~ 30.76	3.74	20.03
	それ以外	1.00	2.73 ~ 10.51	100.00	それ以外	1.08 ~ 10.51	3.00	16.05	それ以外	1.00	5.00 ~ 13.41	100.00	それ以外	5.00 ~ 20.00	3.00	16.05
8	100kN/m ² を超える	1.00	0.00 ~ 3.21	151.34	3mを超える	0.00 ~ 0.25	3.14	16.79	100kN/m ² を超える	1.00	10.60 ~ 28.01	151.34	3mを超える	25.00 ~ 28.01	3.14	16.79
	それ以外	1.00	3.21 ~ 11.00	100.00	それ以外	0.25 ~ 11.00	3.00	16.05	それ以外	1.00	5.00 ~ 10.60	100.00	それ以外	5.00 ~ 25.00	3.00	16.05
	100kN/m ² を超える		~		3mを超える	~			100kN/m ² を超える		~		3mを超える	~		
	それ以外		~		それ以外	~			それ以外		~		それ以外	~		
	100kN/m ² を超える		~		3mを超える	~			100kN/m ² を超える		~		3mを超える	~		
	それ以外		~		それ以外	~			それ以外		~		それ以外	~		
	100kN/m ² を超える		~		3mを超える	~			100kN/m ² を超える		~		3mを超える	~		
	それ以外		~		それ以外	~			それ以外		~		それ以外	~		
	100kN/m ² を超える		~		3mを超える	~			100kN/m ² を超える		~		3mを超える	~		
	それ以外		~		それ以外	~			それ以外		~		それ以外	~		
	100kN/m ² を超える		~		3mを超える	~			100kN/m ² を超える		~		3mを超える	~		
	それ以外		~		それ以外	~			それ以外		~		それ以外	~		