

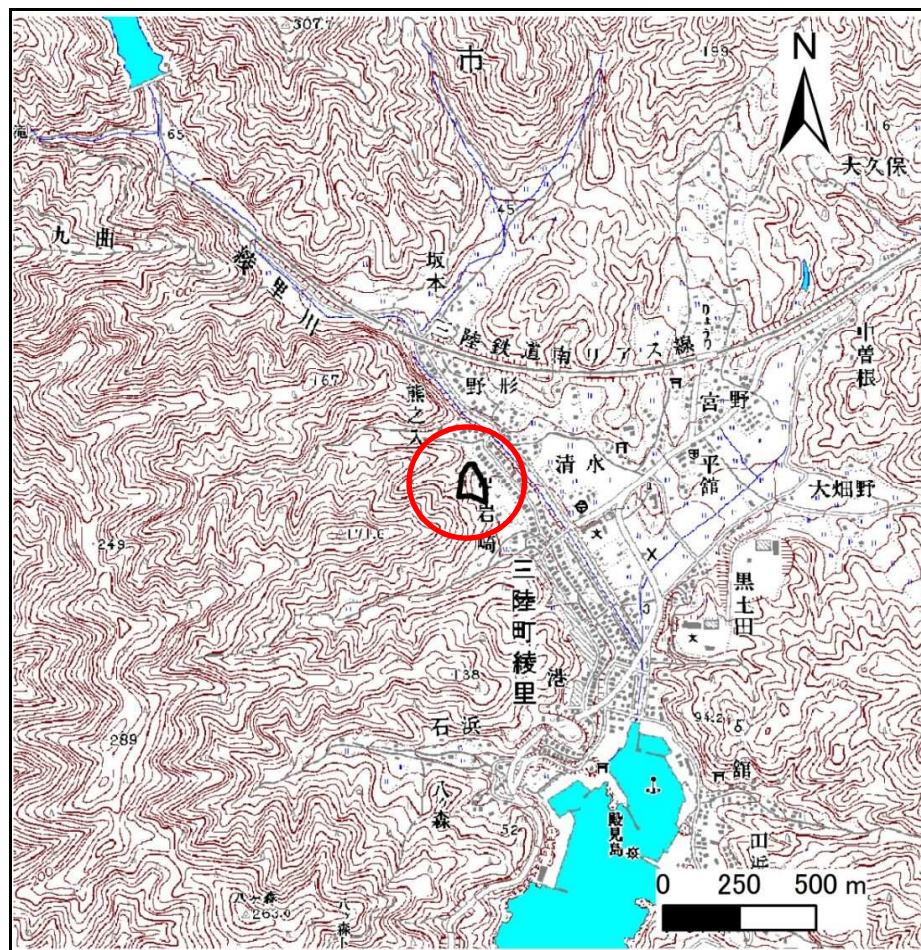
# 土砂災害防止に関する基礎調査(急傾斜地の崩壊)

表紙 概況、位置図

自然現象の種類	急傾斜地の崩壊
箇所番号	169B1041-1
箇所名	岩崎-4
所在地	大船渡市三陸町綾里字岩崎
調査機関	沿岸広域振興局土木部大船渡土木センター



位置図(S=1:200,000)



概況図(S=1:25,000)

# 急傾斜地の崩壊区域調書

様式3-1 危害のおそれのある土地、著しい危害のおそれのある土地の設定図

調査年度

平成26年度

急傾斜地の位置

箇所番号

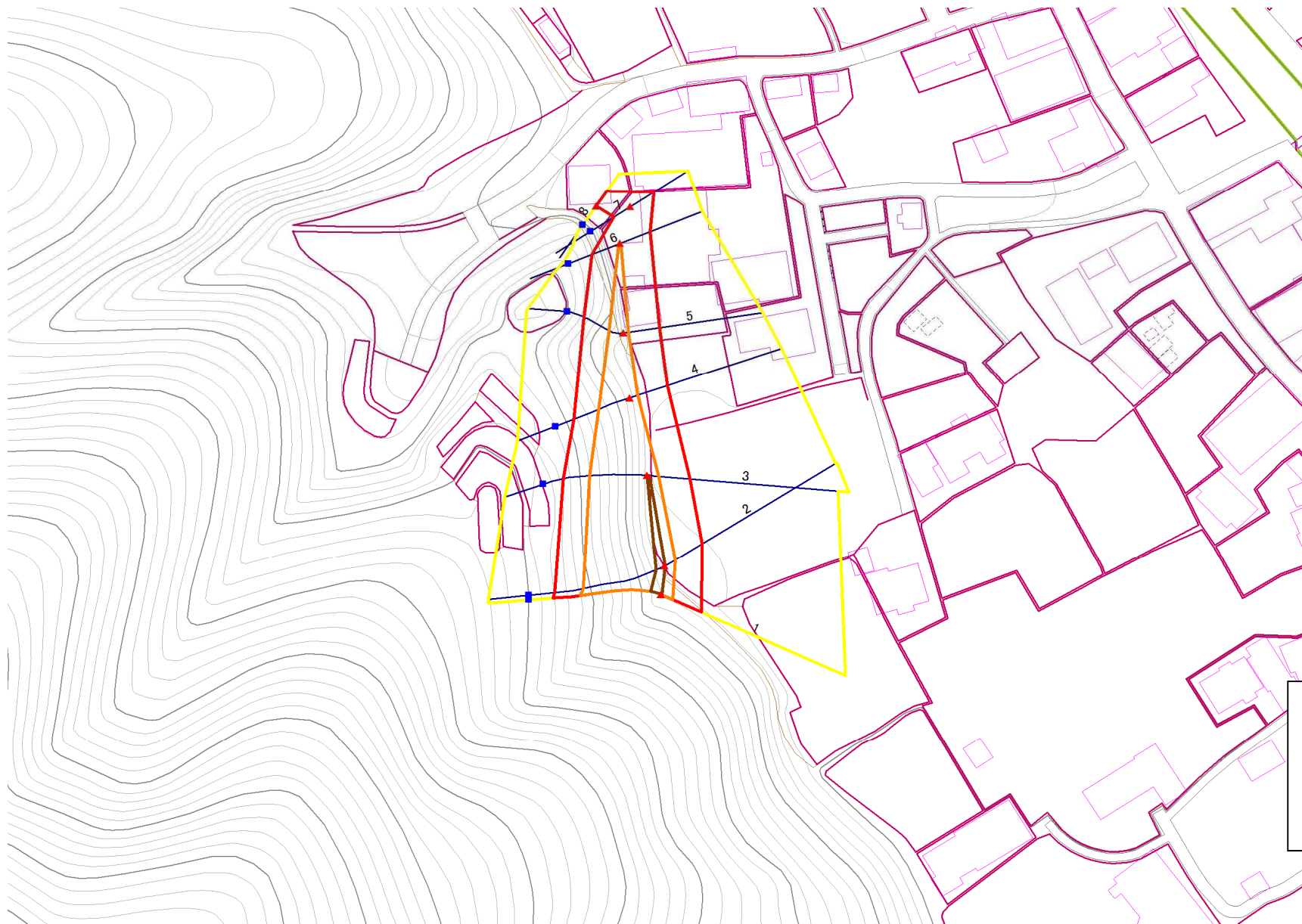
169B1041-1

箇所名

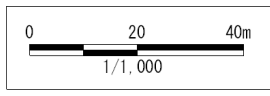
岩崎-4

所在地

大船渡市三陸町綾里字岩崎



- 凡例**
- 上端
  - ▲ 下端
  - 著しい危害のおそれのある土地の区域
  - 危害のおそれのある土地の区域
  - 土石等の堆積高が3mを超える範囲
  - 土石等の移動の力が100kN/mを超える範囲
  - 横断測線



# 急傾斜地の崩壊区域調査

様式3-2 建築物に作用すると想定される衝撃に関する事項(1/1)

調査年度

平成26年度

急傾斜地の位置		箇所番号		169B1041-1		箇所名		岩崎-4		所在地		大船渡市三陸町綾里字岩崎				
横断 測線 番号	急傾斜地の下端に隣接する土地								急傾斜地内							
	土石等の移動の高さと力の大きさ				土石等の堆積高さと力の大きさ				土石等の移動の高さと力の大きさ				土石等の堆積高さと力の大きさ			
	区分	高さ (m)	下端からの距離 (m)	力の大きさ (kN/m <sup>2</sup> )	区分	下端からの水平 距離(m)	高さ (m)	力の大きさ (kN/m <sup>2</sup> )	区分	高さ (m)	上端からの比高 (m)	力の大きさ (kN/m <sup>2</sup> )	区分	上端からの比高 (m)	高さ (m)	力の大きさ (kN/m <sup>2</sup> )
1	100kN/m <sup>2</sup> を超える	1.00	0.00 ~ 3.15	150.26	3mを超える	0.00 ~ 0.24	3.13	16.76	100kN/m <sup>2</sup> を超える	1.00	10.60 ~ 27.22	150.26	3mを超える	25.00 ~ 27.22	3.13	16.76
	それ以外	1.00	3.15 ~ 10.93	100.00	それ以外	0.24 ~ 10.93	3.00	16.05	それ以外	1.00	5.00 ~ 10.60	100.00	それ以外	5.00 ~ 25.00	3.00	16.05
2	100kN/m <sup>2</sup> を超える	1.00	0.00 ~ 3.03	148.19	3mを超える	0.00 ~ 0.09	3.05	16.32	100kN/m <sup>2</sup> を超える	1.00	10.53 ~ 26.82	148.19	3mを超える	25.00 ~ 26.82	3.05	16.32
	それ以外	1.00	3.03 ~ 10.81	100.00	それ以外	0.09 ~ 10.81	3.00	16.05	それ以外	1.00	5.00 ~ 10.53	100.00	それ以外	5.00 ~ 25.00	3.00	16.05
3	100kN/m <sup>2</sup> を超える	1.00	0.00 ~ 2.85	145.06	3mを超える	0.00 ~ 0.56	3.34	17.90	100kN/m <sup>2</sup> を超える	1.00	11.33 ~ 25.01	145.06	3mを超える	25.00 ~ 25.01	3.34	17.90
	それ以外	1.00	2.85 ~ 10.63	100.00	それ以外	0.56 ~ 10.63	3.00	16.05	それ以外	1.00	5.00 ~ 11.33	100.00	それ以外	5.00 ~ 25.00	3.00	16.05
4	100kN/m <sup>2</sup> を超える	1.00	0.00 ~ 2.06	131.83	3mを超える	— ~ —	—	—	100kN/m <sup>2</sup> を超える	1.00	11.61 ~ 19.81	131.83	3mを超える	— ~ —	—	—
	それ以外	1.00	2.06 ~ 9.84	100.00	それ以外	0.00 ~ 9.84	2.64	14.15	それ以外	1.00	5.00 ~ 11.61	100.00	それ以外	5.00 ~ 19.81	2.64	14.15
5	100kN/m <sup>2</sup> を超える	1.00	0.00 ~ 1.11	116.77	3mを超える	— ~ —	—	—	100kN/m <sup>2</sup> を超える	1.00	13.06 ~ 17.37	116.77	3mを超える	— ~ —	—	—
	それ以外	1.00	1.11 ~ 8.90	100.00	それ以外	0.00 ~ 8.90	2.79	14.92	それ以外	1.00	5.00 ~ 13.06	100.00	それ以外	5.00 ~ 17.37	2.79	14.92
6	100kN/m <sup>2</sup> を超える	1.00	0.00 ~ 0.14	102.06	3mを超える	— ~ —	—	—	100kN/m <sup>2</sup> を超える	1.00	10.53 ~ 10.90	102.06	3mを超える	— ~ —	—	—
	それ以外	1.00	0.14 ~ 7.93	100.00	それ以外	0.00 ~ 7.93	2.20	11.77	それ以外	1.00	5.00 ~ 10.53	100.00	それ以外	5.00 ~ 10.90	2.20	11.77
7	100kN/m <sup>2</sup> を超える	—	— ~ —	—	3mを超える	— ~ —	—	—	100kN/m <sup>2</sup> を超える	—	— ~ —	—	3mを超える	— ~ —	—	—
	それ以外	1.00	0.00 ~ 6.89	87.19	それ以外	0.00 ~ 0.00	1.72	9.21	それ以外	1.00	5.00 ~ 8.50	87.19	それ以外	5.00 ~ 8.50	1.72	9.21
8	100kN/m <sup>2</sup> を超える	—	— ~ —	—	3mを超える	— ~ —	—	—	100kN/m <sup>2</sup> を超える	—	— ~ —	—	3mを超える	— ~ —	—	—
	それ以外	1.00	0.00 ~ 4.69	58.45	それ以外	0.00 ~ 4.69	1.83	9.79	それ以外	1.00	5.00 ~ 5.00	58.45	それ以外	5.00 ~ 5.00	1.83	9.79
	100kN/m <sup>2</sup> を超える		~		3mを超える	~			100kN/m <sup>2</sup> を超える		~		3mを超える	~		
	それ以外		~		それ以外	~			それ以外		~		それ以外	~		
	100kN/m <sup>2</sup> を超える		~		3mを超える	~			100kN/m <sup>2</sup> を超える		~		3mを超える	~		
	それ以外		~		それ以外	~			それ以外		~		それ以外	~		
	100kN/m <sup>2</sup> を超える		~		3mを超える	~			100kN/m <sup>2</sup> を超える		~		3mを超える	~		
	それ以外		~		それ以外	~			それ以外		~		それ以外	~		
	100kN/m <sup>2</sup> を超える		~		3mを超える	~			100kN/m <sup>2</sup> を超える		~		3mを超える	~		
	それ以外		~		それ以外	~			それ以外		~		それ以外	~		
	100kN/m <sup>2</sup> を超える		~		3mを超える	~			100kN/m <sup>2</sup> を超える		~		3mを超える	~		
	それ以外		~		それ以外	~			それ以外		~		それ以外	~		