

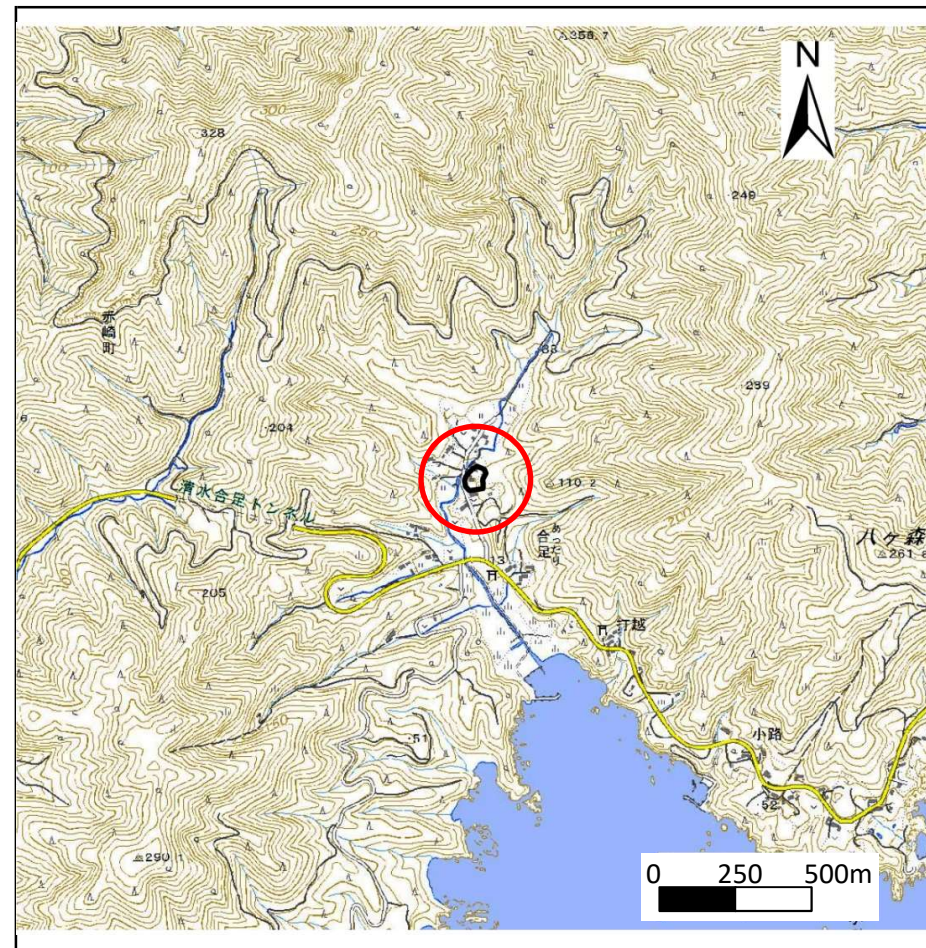
土砂災害防止に関する基礎調査(急傾斜地の崩壊)

表紙 概況、位置図

自然現象の種類	急傾斜地の崩壊
箇所番号	169B1032
箇所名	合足-8
所在地	大船渡市赤崎町合足
調査機関	沿岸広域振興局土木部大船渡土木センター



位置図(S=1:200,000)



概況図(S=1:25,000)

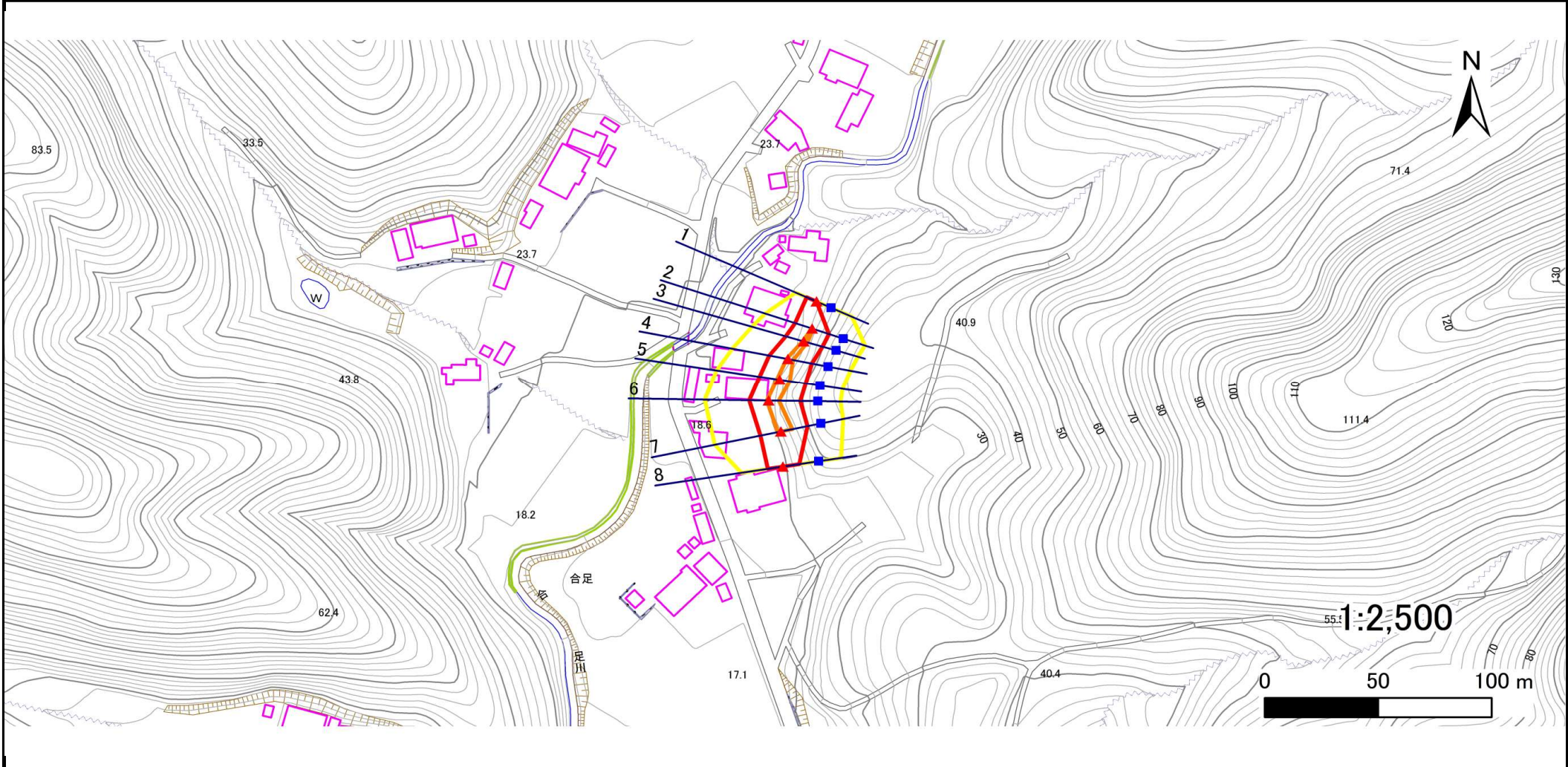
国土地理院の数値地図20000地図画像『一関』及び数値地図25000地図画像『大船渡』を掲載

急傾斜地の崩壊区域調査

様式3-1 危害のおそれのある土地、著しい危害のおそれのある土地の設定図

調査年度 平成30年度

急傾斜地の位置	箇所番号	169B1032	箇所名	合足-8	所在地	大船渡市赤崎町合足
---------	------	----------	-----	------	-----	-----------



凡例	■ 上端	— 横断測線	▭ 危害のおそれのある土地の区域	▭ 土石等の移動による力が100kN/m ² を超える範囲
	▲ 下端		▭ 著しい危害のおそれのある土地の区域	▭ 土石等の堆積高が3mを超える範囲

急傾斜地の崩壊区域調査

様式3-2 建築物に作用すると想定される衝撃に関する事項(1/1)

調査年度	平成30年度
------	--------

急傾斜地の位置		箇所番号			箇所名				所在地							
		169B1032			合足-8				大船渡市赤崎町合足							
横断 測線 番号	急傾斜地の下端に隣接する土地								急傾斜地内							
	土石等の移動の高さと力の大きさ				土石等の堆積高さとの大きさ				土石等の移動の高さと力の大きさ				土石等の堆積高さとの大きさ			
	区分	高さ (m)	下端からの距離 (m)	力の大きさ (kN/m ²)	区分	下端からの水平 距離(m)	高さ (m)	力の大きさ (kN/m ²)	区分	高さ (m)	上端からの比高 (m)	力の大きさ (kN/m ²)	区分	上端からの比高 (m)	高さ (m)	力の大きさ (kN/m ²)
1	100kN/m ² を超える	—	— ~ —	—	3mを超える	— ~ —	—	—	100kN/m ² を超える	—	— ~ —	—	3mを超える	— ~ —	—	—
	それ以外	1.00	0.00 ~ 4.77	59.46	それ以外	0.00 ~ 0.00	1.70	8.61	それ以外	1.00	5.00 ~ 5.00	59.46	それ以外	5.00 ~ 5.00	1.70	8.61
2	100kN/m ² を超える	1.00	0.00 ~ 0.12	101.78	3mを超える	— ~ —	—	—	100kN/m ² を超える	1.00	10.55 ~ 10.87	101.78	3mを超える	— ~ —	—	—
	それ以外	1.00	0.12 ~ 7.91	100.00	それ以外	0.00 ~ 7.91	2.16	10.91	それ以外	1.00	5.00 ~ 10.55	100.00	それ以外	5.00 ~ 10.87	2.16	10.91
3	100kN/m ² を超える	1.00	0.00 ~ 0.48	107.14	3mを超える	— ~ —	—	—	100kN/m ² を超える	1.00	10.54 ~ 11.87	107.14	3mを超える	— ~ —	—	—
	それ以外	1.00	0.48 ~ 8.27	100.00	それ以外	0.00 ~ 8.27	2.22	11.20	それ以外	1.00	5.00 ~ 10.54	100.00	それ以外	5.00 ~ 11.87	2.22	11.20
4	100kN/m ² を超える	1.00	0.00 ~ 0.53	107.90	3mを超える	— ~ —	—	—	100kN/m ² を超える	1.00	10.80 ~ 12.45	107.90	3mを超える	— ~ —	—	—
	それ以外	1.00	0.53 ~ 8.32	100.00	それ以外	0.00 ~ 8.32	2.08	10.51	それ以外	1.00	5.00 ~ 10.80	100.00	それ以外	5.00 ~ 12.45	2.08	10.51
5	100kN/m ² を超える	1.00	0.00 ~ 1.14	117.18	3mを超える	— ~ —	—	—	100kN/m ² を超える	1.00	10.53 ~ 14.06	117.18	3mを超える	— ~ —	—	—
	それ以外	1.00	1.14 ~ 8.92	100.00	それ以外	0.00 ~ 8.92	2.19	11.09	それ以外	1.00	5.00 ~ 10.53	100.00	それ以外	5.00 ~ 14.06	2.19	11.09
6	100kN/m ² を超える	1.00	0.00 ~ 0.81	112.04	3mを超える	— ~ —	—	—	100kN/m ² を超える	1.00	11.16 ~ 14.06	112.04	3mを超える	— ~ —	—	—
	それ以外	1.00	0.81 ~ 8.59	100.00	それ以外	0.00 ~ 8.59	2.03	10.26	それ以外	1.00	5.00 ~ 11.16	100.00	それ以外	5.00 ~ 14.06	2.03	10.26
7	100kN/m ² を超える	1.00	0.00 ~ 1.34	120.39	3mを超える	— ~ —	—	—	100kN/m ² を超える	1.00	10.59 ~ 14.85	120.39	3mを超える	— ~ —	—	—
	それ以外	1.00	1.34 ~ 9.13	100.00	それ以外	0.00 ~ 9.13	2.24	11.34	それ以外	1.00	5.00 ~ 10.59	100.00	それ以外	5.00 ~ 14.85	2.24	11.34
8	100kN/m ² を超える	—	— ~ —	—	3mを超える	— ~ —	—	—	100kN/m ² を超える	—	— ~ —	—	3mを超える	— ~ —	—	—
	それ以外	1.00	0.00 ~ 6.74	85.22	それ以外	0.00 ~ 0.00	1.57	7.93	それ以外	1.00	5.00 ~ 9.25	85.22	それ以外	5.00 ~ 9.25	1.57	7.93
	100kN/m ² を超える		~		3mを超える	~			100kN/m ² を超える		~		3mを超える	~		
	それ以外		~		それ以外	~			それ以外		~		それ以外	~		
	100kN/m ² を超える		~		3mを超える	~			100kN/m ² を超える		~		3mを超える	~		
	それ以外		~		それ以外	~			それ以外		~		それ以外	~		
	100kN/m ² を超える		~		3mを超える	~			100kN/m ² を超える		~		3mを超える	~		
	それ以外		~		それ以外	~			それ以外		~		それ以外	~		
	100kN/m ² を超える		~		3mを超える	~			100kN/m ² を超える		~		3mを超える	~		
	それ以外		~		それ以外	~			それ以外		~		それ以外	~		
	100kN/m ² を超える		~		3mを超える	~			100kN/m ² を超える		~		3mを超える	~		
	それ以外		~		それ以外	~			それ以外		~		それ以外	~		