

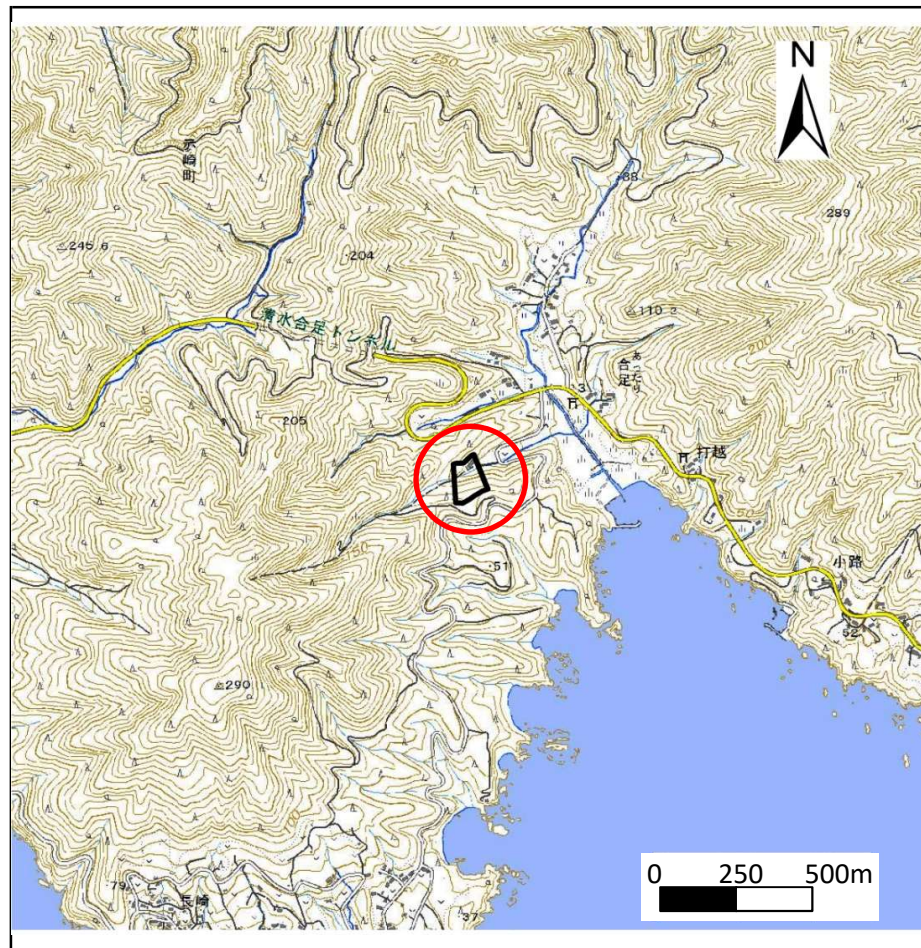
# 土砂災害防止に関する基礎調査(急傾斜地の崩壊)

表紙 概況、位置図

|         |                     |
|---------|---------------------|
| 自然現象の種類 | 急傾斜地の崩壊             |
| 箇所番号    | 169B1025            |
| 箇所名     | 合足-7                |
| 所在地     | 大船渡市赤崎町合足           |
| 調査機関    | 沿岸広域振興局土木部大船渡土木センター |



位置図(S=1:200,000)



概況図(S=1:25,000)

国土地理院の数値地図20000地図画像『一関』及び数値地図25000地図画像『大船渡』を掲載



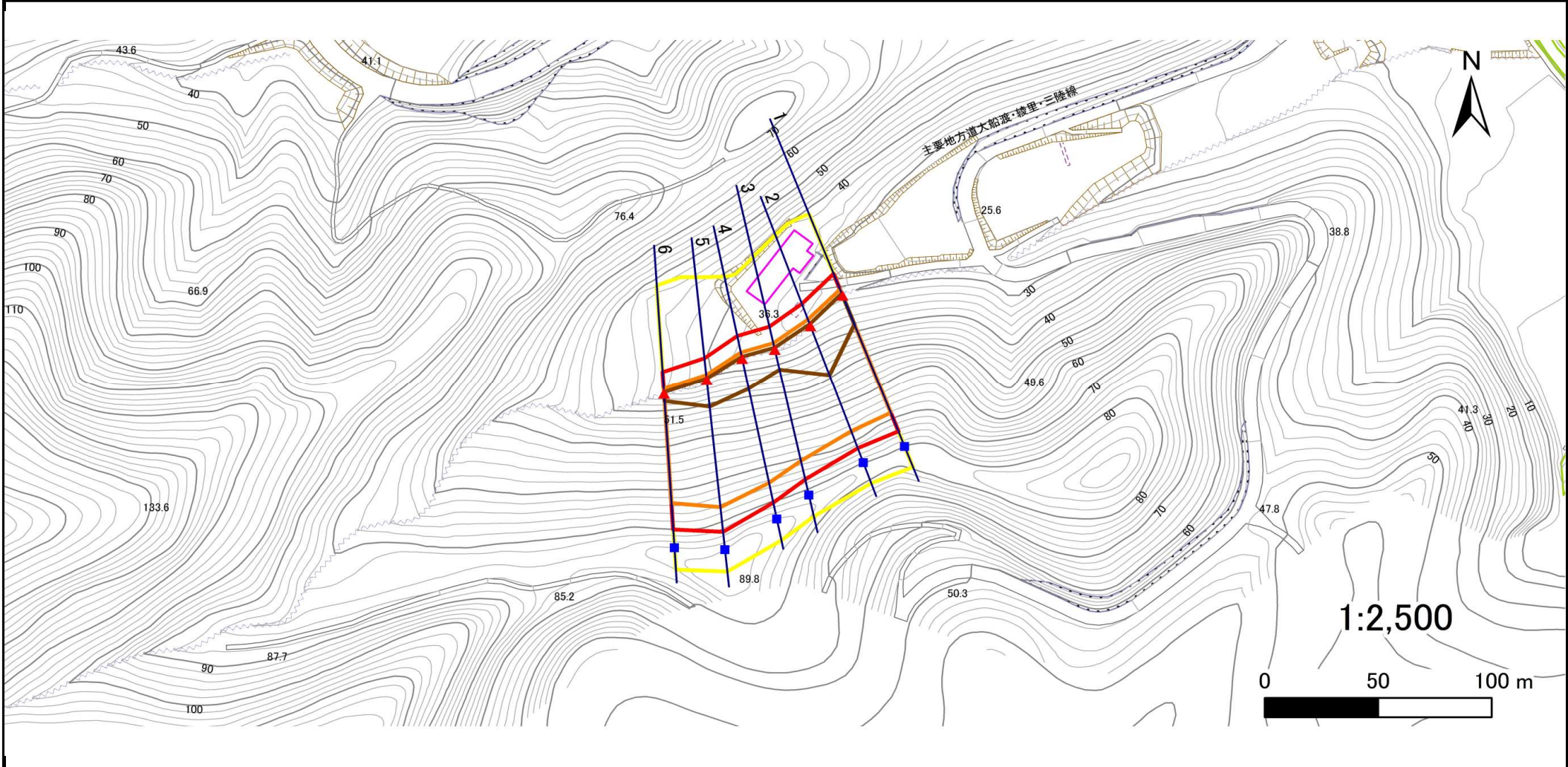
# 急傾斜地の崩壊区域調査

様式3-1 危害のおそれのある土地、著しい危害のおそれのある土地の設定図

調査年度

平成30年度

|         |      |          |     |      |     |           |
|---------|------|----------|-----|------|-----|-----------|
| 急傾斜地の位置 | 箇所番号 | 169B1025 | 箇所名 | 合足-7 | 所在地 | 大船渡市赤崎町合足 |
|---------|------|----------|-----|------|-----|-----------|



|    |   |    |   |                   |   |                  |   |  |
|----|---|----|---|-------------------|---|------------------|---|--|
| 凡例 | ■ | 上端 | — | 横断測線              | ■ | 危害のおそれのある土地の区域   | ■ | 土石等の移動による力が100kN/m <sup>2</sup> を超える範囲 |
|    | ▲ | 下端 | ■ | 著しい危害のおそれのある土地の区域 | ■ | 土石等の堆積高が3mを超える範囲 |   |  |

## 急傾斜地の崩壊区域調査

様式3-2 建築物に作用すると想定される衝撃に関する事項(1/1)

|      |        |
|------|--------|
| 調査年度 | 平成30年度 |
|------|--------|

| 急傾斜地の位置        |                           | 箇所番号 169B1025 |                |                               | 箇所名 合足-7      |                  |           |                               | 所在地 大船渡市赤崎町合足             |           |                |                               |               |                |           |                               |
|----------------|---------------------------|---------------|----------------|-------------------------------|---------------|------------------|-----------|-------------------------------|---------------------------|-----------|----------------|-------------------------------|---------------|----------------|-----------|-------------------------------|
| 横断<br>測線<br>番号 | 急傾斜地の下端に隣接する土地            |               |                |                               |               |                  |           |                               | 急傾斜地内                     |           |                |                               |               |                |           |                               |
|                | 土石等の移動の高さと力の大きさ           |               |                |                               | 土石等の堆積高さとの大きさ |                  |           |                               | 土石等の移動の高さと力の大きさ           |           |                |                               | 土石等の堆積高さとの大きさ |                |           |                               |
|                | 区分                        | 高さ<br>(m)     | 下端からの距離<br>(m) | 力の大きさ<br>(kN/m <sup>2</sup> ) | 区分            | 下端からの水平<br>距離(m) | 高さ<br>(m) | 力の大きさ<br>(kN/m <sup>2</sup> ) | 区分                        | 高さ<br>(m) | 上端からの比高<br>(m) | 力の大きさ<br>(kN/m <sup>2</sup> ) | 区分            | 上端からの比高<br>(m) | 高さ<br>(m) | 力の大きさ<br>(kN/m <sup>2</sup> ) |
| 1              | 100kN/m <sup>2</sup> を超える | 1.00          | 0.00 ~ 3.01    | 147.89                        | 3mを超える        | 0.00 ~ 0.96      | 3.42      | 17.29                         | 100kN/m <sup>2</sup> を超える | 1.00      | 11.04 ~ 49.37  | 147.89                        | 3mを超える        | 40.00 ~ 49.37  | 3.42      | 17.29                         |
|                | それ以外                      | 1.00          | 3.01 ~ 10.80   | 100.00                        | それ以外          | 0.96 ~ 10.80     | 3.00      | 15.16                         | それ以外                      | 1.00      | 5.00 ~ 11.04   | 100.00                        | それ以外          | 5.00 ~ 40.00   | 3.00      | 15.16                         |
| 2              | 100kN/m <sup>2</sup> を超える | 1.00          | 0.00 ~ 3.30    | 152.85                        | 3mを超える        | 0.00 ~ 1.10      | 3.50      | 17.71                         | 100kN/m <sup>2</sup> を超える | 1.00      | 10.73 ~ 46.75  | 152.85                        | 3mを超える        | 30.00 ~ 46.75  | 3.50      | 17.71                         |
|                | それ以外                      | 1.00          | 3.30 ~ 11.08   | 100.00                        | それ以外          | 1.10 ~ 11.08     | 3.00      | 15.16                         | それ以外                      | 1.00      | 5.00 ~ 10.73   | 100.00                        | それ以外          | 5.00 ~ 30.00   | 3.00      | 15.16                         |
| 3              | 100kN/m <sup>2</sup> を超える | 1.00          | 0.00 ~ 3.13    | 149.96                        | 3mを超える        | 0.00 ~ 1.02      | 3.46      | 17.48                         | 100kN/m <sup>2</sup> を超える | 1.00      | 10.88 ~ 46.33  | 149.96                        | 3mを超える        | 40.00 ~ 46.33  | 3.46      | 17.48                         |
|                | それ以外                      | 1.00          | 3.13 ~ 10.92   | 100.00                        | それ以外          | 1.02 ~ 10.92     | 3.00      | 15.16                         | それ以外                      | 1.00      | 5.00 ~ 10.88   | 100.00                        | それ以外          | 5.00 ~ 40.00   | 3.00      | 15.16                         |
| 4              | 100kN/m <sup>2</sup> を超える | 1.00          | 0.00 ~ 2.96    | 147.08                        | 3mを超える        | 0.00 ~ 0.94      | 3.41      | 17.24                         | 100kN/m <sup>2</sup> を超える | 1.00      | 11.09 ~ 49.25  | 147.08                        | 3mを超える        | 40.00 ~ 49.25  | 3.41      | 17.24                         |
|                | それ以外                      | 1.00          | 2.96 ~ 10.75   | 100.00                        | それ以外          | 0.94 ~ 10.75     | 3.00      | 15.16                         | それ以外                      | 1.00      | 5.00 ~ 11.09   | 100.00                        | それ以外          | 5.00 ~ 40.00   | 3.00      | 15.16                         |
| 5              | 100kN/m <sup>2</sup> を超える | 1.00          | 0.00 ~ 2.43    | 138.00                        | 3mを超える        | 0.00 ~ 0.72      | 3.30      | 16.68                         | 100kN/m <sup>2</sup> を超える | 1.00      | 11.88 ~ 47.45  | 138.00                        | 3mを超える        | 40.00 ~ 47.45  | 3.30      | 16.68                         |
|                | それ以外                      | 1.00          | 2.43 ~ 10.21   | 100.00                        | それ以外          | 0.72 ~ 10.21     | 3.00      | 15.16                         | それ以外                      | 1.00      | 5.00 ~ 11.88   | 100.00                        | それ以外          | 5.00 ~ 40.00   | 3.00      | 15.16                         |
| 6              | 100kN/m <sup>2</sup> を超える | 1.00          | 0.00 ~ 2.23    | 134.71                        | 3mを超える        | 0.00 ~ 0.66      | 3.27      | 16.53                         | 100kN/m <sup>2</sup> を超える | 1.00      | 12.19 ~ 42.03  | 134.71                        | 3mを超える        | 40.00 ~ 42.03  | 3.27      | 16.53                         |
|                | それ以外                      | 1.00          | 2.23 ~ 10.02   | 100.00                        | それ以外          | 0.66 ~ 10.02     | 3.00      | 15.16                         | それ以外                      | 1.00      | 5.00 ~ 12.19   | 100.00                        | それ以外          | 5.00 ~ 40.00   | 3.00      | 15.16                         |
|                | 100kN/m <sup>2</sup> を超える |               | ~              |                               | 3mを超える        | ~                |           |                               | 100kN/m <sup>2</sup> を超える |           | ~              |                               | 3mを超える        | ~              |           |                               |
|                | それ以外                      |               | ~              |                               | それ以外          | ~                |           |                               | それ以外                      |           | ~              |                               | それ以外          | ~              |           |                               |
|                | 100kN/m <sup>2</sup> を超える |               | ~              |                               | 3mを超える        | ~                |           |                               | 100kN/m <sup>2</sup> を超える |           | ~              |                               | 3mを超える        | ~              |           |                               |
|                | それ以外                      |               | ~              |                               | それ以外          | ~                |           |                               | それ以外                      |           | ~              |                               | それ以外          | ~              |           |                               |
|                | 100kN/m <sup>2</sup> を超える |               | ~              |                               | 3mを超える        | ~                |           |                               | 100kN/m <sup>2</sup> を超える |           | ~              |                               | 3mを超える        | ~              |           |                               |
|                | それ以外                      |               | ~              |                               | それ以外          | ~                |           |                               | それ以外                      |           | ~              |                               | それ以外          | ~              |           |                               |
|                | 100kN/m <sup>2</sup> を超える |               | ~              |                               | 3mを超える        | ~                |           |                               | 100kN/m <sup>2</sup> を超える |           | ~              |                               | 3mを超える        | ~              |           |                               |
|                | それ以外                      |               | ~              |                               | それ以外          | ~                |           |                               | それ以外                      |           | ~              |                               | それ以外          | ~              |           |                               |
|                | 100kN/m <sup>2</sup> を超える |               | ~              |                               | 3mを超える        | ~                |           |                               | 100kN/m <sup>2</sup> を超える |           | ~              |                               | 3mを超える        | ~              |           |                               |
|                | それ以外                      |               | ~              |                               | それ以外          | ~                |           |                               | それ以外                      |           | ~              |                               | それ以外          | ~              |           |                               |
|                | 100kN/m <sup>2</sup> を超える |               | ~              |                               | 3mを超える        | ~                |           |                               | 100kN/m <sup>2</sup> を超える |           | ~              |                               | 3mを超える        | ~              |           |                               |
|                | それ以外                      |               | ~              |                               | それ以外          | ~                |           |                               | それ以外                      |           | ~              |                               | それ以外          | ~              |           |                               |