

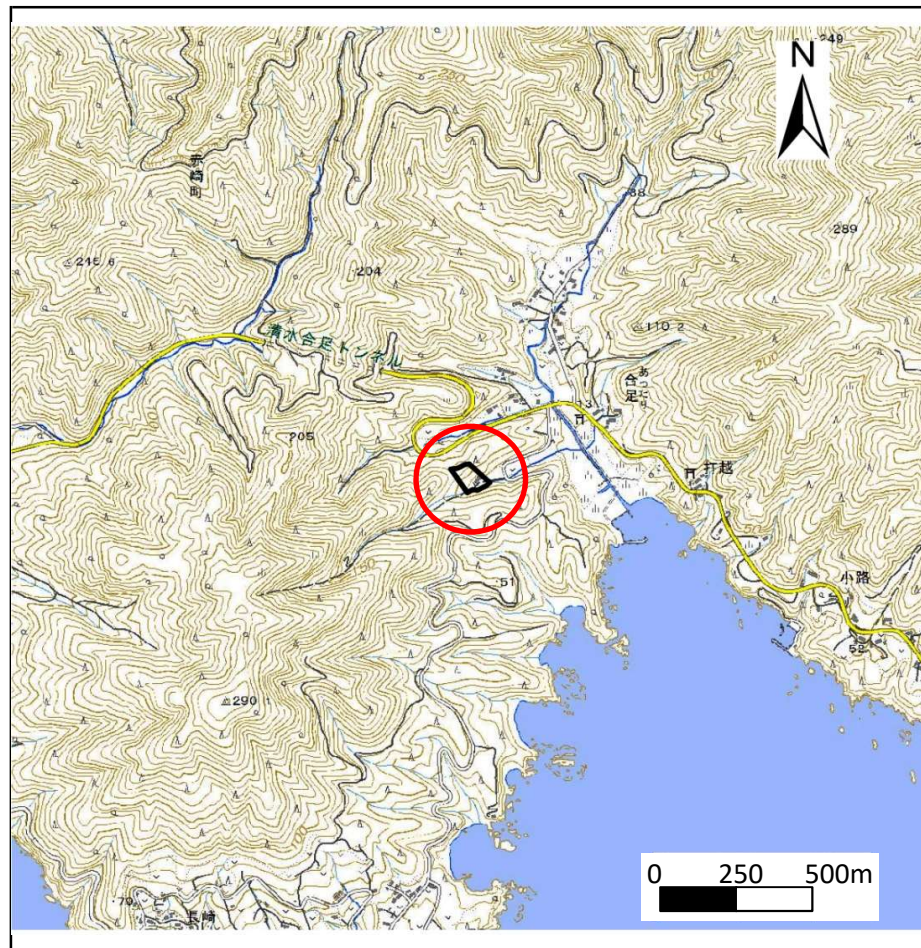
土砂災害防止に関する基礎調査(急傾斜地の崩壊)

表紙 概況、位置図

自然現象の種類	急傾斜地の崩壊
箇所番号	169B1024
箇所名	合足-6
所在地	大船渡市赤崎町合足
調査機関	沿岸広域振興局土木部大船渡土木センター



位置図(S=1:200,000)



概況図(S=1:25,000)

国土地理院の数値地図200000地図画像『一関』及び数値地図25000地図画像『大船渡』を掲載

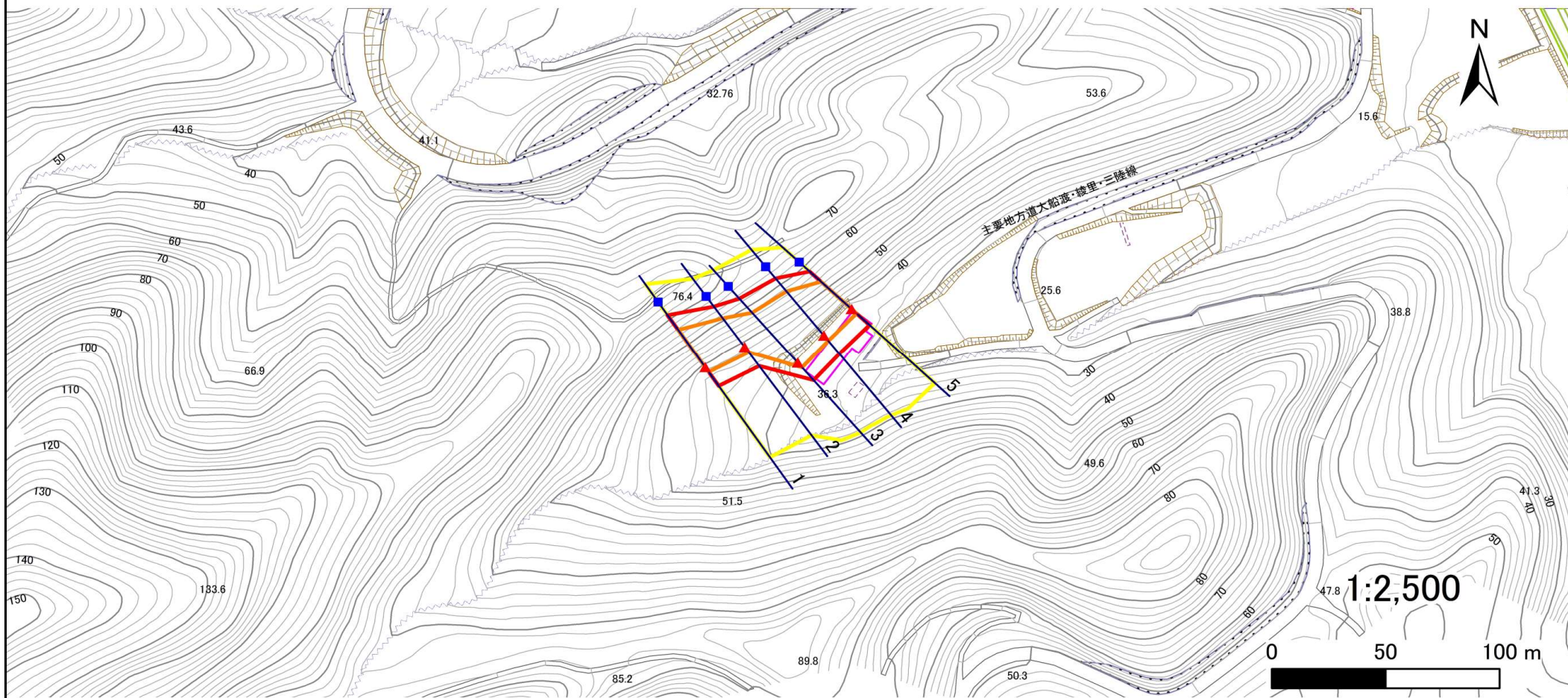
急傾斜地の崩壊区域調査

様式3-1 危害のおそれのある土地、著しい危害のおそれのある土地の設定図

調査年度

平成30年度

急傾斜地の位置 箇所番号 169B1024 箇所名 合足-6 所在地 大船渡市赤崎町合足



凡例

■ 上端
▲ 下端

— 横断測線

— 危害のおそれのある土地の区域
— 著しい危害のおそれのある土地の区域

— 土石等の移動による力が100kN/m²を超える範囲
— 土石等の堆積高が3mを超える範囲

急傾斜地の崩壊区域調査

様式3-2 建築物に作用すると想定される衝撃に関する事項(1/1)

調査年度	平成30年度
------	--------

急傾斜地の位置		箇所番号			箇所名				所在地							
		169B1024			合足-6				大船渡市赤崎町合足							
横断 測線 番号	急傾斜地の下端に隣接する土地								急傾斜地内							
	土石等の移動の高さと力の大きさ				土石等の堆積高さとの大きさ				土石等の移動の高さと力の大きさ				土石等の堆積高さとの大きさ			
	区分	高さ (m)	下端からの距離 (m)	力の大きさ (kN/m ²)	区分	下端からの水平 距離(m)	高さ (m)	力の大きさ (kN/m ²)	区分	高さ (m)	上端からの比高 (m)	力の大きさ (kN/m ²)	区分	上端からの比高 (m)	高さ (m)	力の大きさ (kN/m ²)
1	100kN/m ² を超える	1.00	0.00 ~ 2.60	140.89	3mを超える	— ~ —	—	—	100kN/m ² を超える	1.00	10.75 ~ 25.25	140.89	3mを超える	— ~ —	—	—
	それ以外	1.00	2.60 ~ 10.39	100.00	それ以外	0.00 ~ 10.39	2.91	14.72	それ以外	1.00	5.00 ~ 10.75	100.00	それ以外	5.00 ~ 25.25	2.91	14.72
2	100kN/m ² を超える	1.00	0.00 ~ 2.99	147.53	3mを超える	0.00 ~ 0.39	3.23	16.31	100kN/m ² を超える	1.00	10.83 ~ 25.32	147.53	3mを超える	25.00 ~ 25.32	3.23	16.31
	それ以外	1.00	2.99 ~ 10.78	100.00	それ以外	0.39 ~ 10.78	3.00	15.16	それ以外	1.00	5.00 ~ 10.83	100.00	それ以外	5.00 ~ 25.00	3.00	15.16
3	100kN/m ² を超える	1.00	0.00 ~ 2.90	145.91	3mを超える	— ~ —	—	—	100kN/m ² を超える	1.00	10.82 ~ 31.71	145.91	3mを超える	— ~ —	—	—
	それ以外	1.00	2.90 ~ 10.68	100.00	それ以外	0.00 ~ 10.68	3.00	15.15	それ以外	1.00	5.00 ~ 10.82	100.00	それ以外	5.00 ~ 31.71	3.00	15.15
4	100kN/m ² を超える	1.00	0.00 ~ 3.08	149.01	3mを超える	— ~ —	—	—	100kN/m ² を超える	1.00	10.58 ~ 29.71	149.01	3mを超える	— ~ —	—	—
	それ以外	1.00	3.08 ~ 10.86	100.00	それ以外	0.00 ~ 10.86	2.98	15.07	それ以外	1.00	5.00 ~ 10.58	100.00	それ以外	5.00 ~ 29.71	2.98	15.07
5	100kN/m ² を超える	1.00	0.00 ~ 2.98	147.38	3mを超える	0.00 ~ 0.20	3.11	15.72	100kN/m ² を超える	1.00	10.57 ~ 25.40	147.38	3mを超える	25.00 ~ 25.40	3.11	15.72
	それ以外	1.00	2.98 ~ 10.77	100.00	それ以外	0.20 ~ 10.77	3.00	15.16	それ以外	1.00	5.00 ~ 10.57	100.00	それ以外	5.00 ~ 25.00	3.00	15.16
	100kN/m ² を超える		~		3mを超える	~			100kN/m ² を超える		~		3mを超える	~		
	それ以外		~		それ以外	~			それ以外		~		それ以外	~		
	100kN/m ² を超える		~		3mを超える	~			100kN/m ² を超える		~		3mを超える	~		
	それ以外		~		それ以外	~			それ以外		~		それ以外	~		
	100kN/m ² を超える		~		3mを超える	~			100kN/m ² を超える		~		3mを超える	~		
	それ以外		~		それ以外	~			それ以外		~		それ以外	~		
	100kN/m ² を超える		~		3mを超える	~			100kN/m ² を超える		~		3mを超える	~		
	それ以外		~		それ以外	~			それ以外		~		それ以外	~		
	100kN/m ² を超える		~		3mを超える	~			100kN/m ² を超える		~		3mを超える	~		
	それ以外		~		それ以外	~			それ以外		~		それ以外	~		
	100kN/m ² を超える		~		3mを超える	~			100kN/m ² を超える		~		3mを超える	~		
	それ以外		~		それ以外	~			それ以外		~		それ以外	~		