

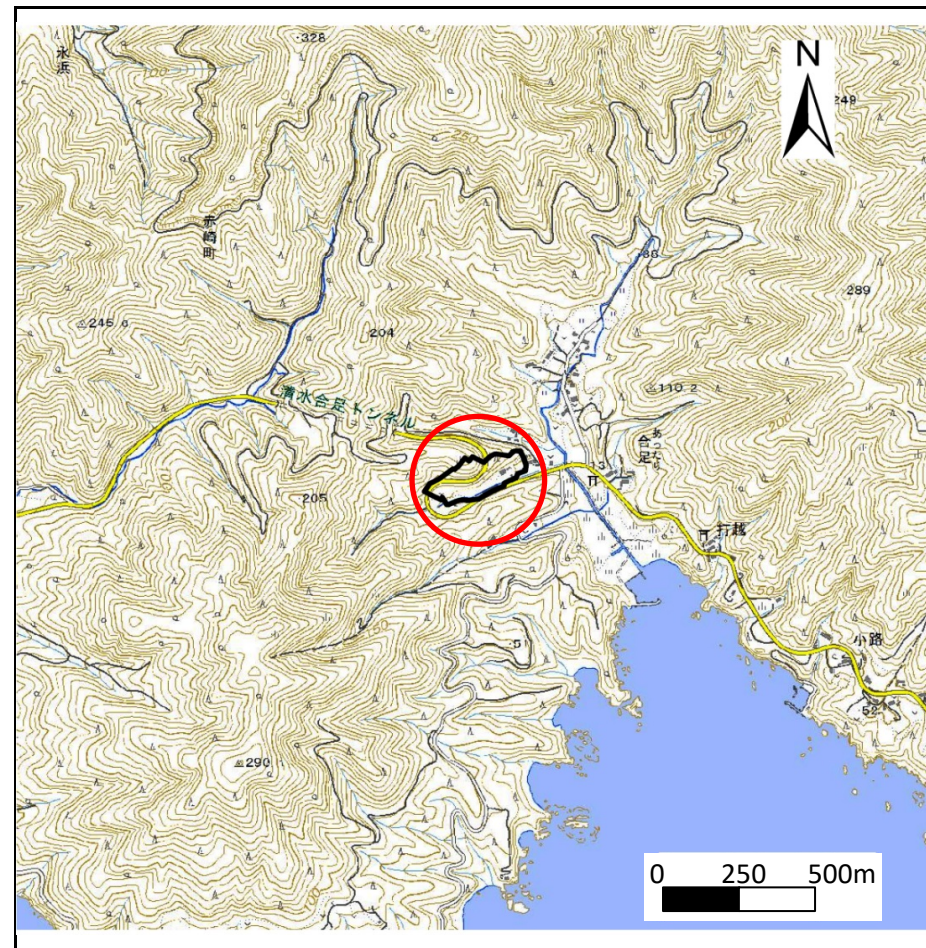
土砂災害防止に関する基礎調査(急傾斜地の崩壊)

表紙 概況、位置図

自然現象の種類	急傾斜地の崩壊
箇所番号	169B1022
箇所名	合足-4
所在地	大船渡市赤崎町合足
調査機関	沿岸広域振興局土木部大船渡土木センター



位置図(S=1:200,000)



概況図(S=1:25,000)

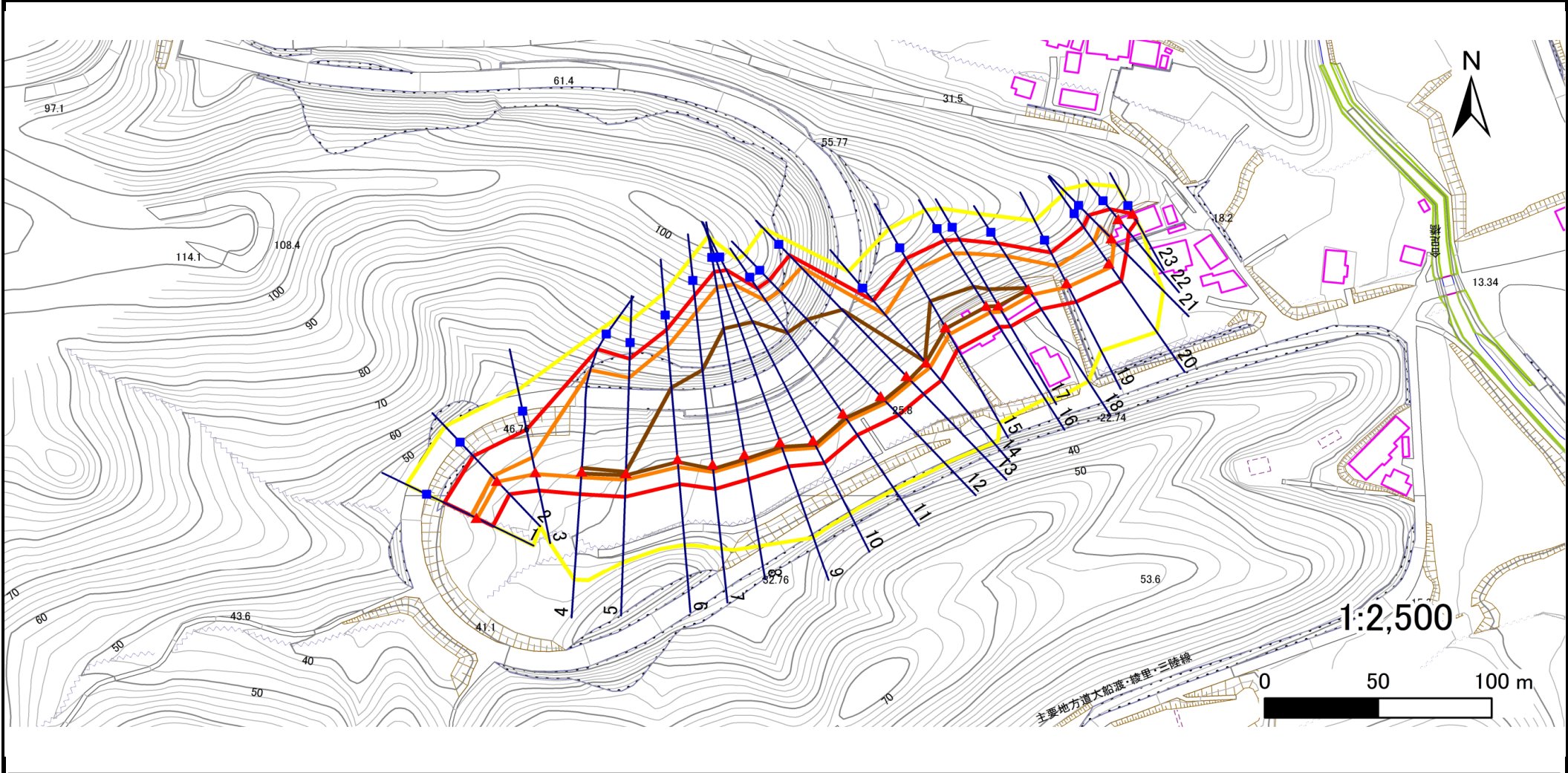
国土地理院の数値地図20000地図画像『一関』及び数値地図25000地図画像『大船渡』を掲載

急傾斜地の崩壊区域調査

様式3-1 危害のおそれのある土地、著しい危害のおそれのある土地の設定図

調査年度	#REF!
------	-------

急傾斜地の位置	箇所番号	169B1022	箇所名	合足-4	所在地	大船渡市赤崎町合足
---------	------	----------	-----	------	-----	-----------



凡例	■ 上端	— 横断測線	— 危害のおそれのある土地の区域	— 土石等の移動による力が100kN/m ² を超える範囲
	▲ 下端	— 横断測線	— 著しい危害のおそれのある土地の区域	— 土石等の堆積高が3mを超える範囲

急傾斜地の崩壊区域調査

様式3-2 建築物に作用すると想定される衝撃に関する事項(1/2)

調査年度

平成30年度

急傾斜地の位置		箇所番号			箇所名				所在地							
		169B1022			合足-4				大船渡市赤崎町合足							
横断 測線 番号	急傾斜地の下端に隣接する土地								急傾斜地内							
	土石等の移動の高さと力の大きさ				土石等の堆積高さとの大きさ				土石等の移動の高さと力の大きさ				土石等の堆積高さとの大きさ			
	区分	高さ (m)	下端からの距離 (m)	力の大きさ (kN/m ²)	区分	下端からの水平 距離(m)	高さ (m)	力の大きさ (kN/m ²)	区分	高さ (m)	上端からの比高 (m)	力の大きさ (kN/m ²)	区分	上端からの比高 (m)	高さ (m)	力の大きさ (kN/m ²)
1	100kN/m ² を超える	1.00	0.00 ~ 0.32	104.71	3mを超える	— ~ —	—	—	100kN/m ² を超える	1.00	12.68 ~ 14.10	104.71	3mを超える	— ~ —	—	—
	それ以外	1.00	0.32 ~ 8.10	100.00	それ以外	0.00 ~ 8.10	1.93	9.76	それ以外	1.00	5.00 ~ 12.68	100.00	それ以外	5.00 ~ 14.10	1.93	9.76
2	100kN/m ² を超える	1.00	0.00 ~ 0.41	105.99	3mを超える	— ~ —	—	—	100kN/m ² を超える	1.00	12.37 ~ 14.10	105.99	3mを超える	— ~ —	—	—
	それ以外	1.00	0.41 ~ 8.19	100.00	それ以外	0.00 ~ 8.19	1.95	9.83	それ以外	1.00	5.00 ~ 12.37	100.00	それ以外	5.00 ~ 14.10	1.95	9.83
3	100kN/m ² を超える	1.00	0.00 ~ 0.79	111.87	3mを超える	— ~ —	—	—	100kN/m ² を超える	1.00	12.58 ~ 16.60	111.87	3mを超える	— ~ —	—	—
	それ以外	1.00	0.79 ~ 8.58	100.00	それ以外	0.00 ~ 8.58	2.10	10.62	それ以外	1.00	5.00 ~ 12.58	100.00	それ以外	5.00 ~ 16.60	2.10	10.62
4	100kN/m ² を超える	1.00	0.00 ~ 2.67	141.98	3mを超える	0.00 ~ 0.84	3.36	16.98	100kN/m ² を超える	1.00	11.40 ~ 41.06	141.98	3mを超える	40.00 ~ 41.06	3.36	16.98
	それ以外	1.00	2.67 ~ 10.45	100.00	それ以外	0.84 ~ 10.45	3.00	15.16	それ以外	1.00	5.00 ~ 11.40	100.00	それ以外	5.00 ~ 40.00	3.00	15.16
5	100kN/m ² を超える	1.00	0.00 ~ 3.04	148.36	3mを超える	0.00 ~ 1.01	3.45	17.44	100kN/m ² を超える	1.00	10.91 ~ 40.44	148.36	3mを超える	40.00 ~ 40.44	3.45	17.44
	それ以外	1.00	3.04 ~ 10.82	100.00	それ以外	1.01 ~ 10.82	3.00	15.16	それ以外	1.00	5.00 ~ 10.91	100.00	それ以外	5.00 ~ 40.00	3.00	15.16
6	100kN/m ² を超える	1.00	0.00 ~ 3.63	158.74	3mを超える	0.00 ~ 1.28	3.61	18.25	100kN/m ² を超える	1.00	10.55 ~ 49.70	158.74	3mを超える	25.00 ~ 49.70	3.61	18.25
	それ以外	1.00	3.63 ~ 11.41	100.00	それ以外	1.28 ~ 11.41	3.00	15.16	それ以外	1.00	5.00 ~ 10.55	100.00	それ以外	5.00 ~ 25.00	3.00	15.16
7	100kN/m ² を超える	1.00	0.00 ~ 3.56	157.44	3mを超える	0.00 ~ 2.10	3.93	19.88	100kN/m ² を超える	1.00	10.60 ~ 61.59	157.44	3mを超える	30.00 ~ 61.59	3.93	19.88
	それ以外	1.00	3.56 ~ 11.34	100.00	それ以外	2.10 ~ 11.34	3.00	15.16	それ以外	1.00	5.00 ~ 10.60	100.00	それ以外	5.00 ~ 30.00	3.00	15.16
8	100kN/m ² を超える	1.00	0.00 ~ 3.74	160.66	3mを超える	0.00 ~ 2.20	4.00	20.23	100kN/m ² を超える	1.00	10.54 ~ 69.21	160.66	3mを超える	25.00 ~ 69.21	4.00	20.23
	それ以外	1.00	3.74 ~ 11.52	100.00	それ以外	2.20 ~ 11.52	3.00	15.16	それ以外	1.00	5.00 ~ 10.54	100.00	それ以外	5.00 ~ 25.00	3.00	15.16
9	100kN/m ² を超える	1.00	0.00 ~ 3.78	161.48	3mを超える	0.00 ~ 2.22	4.02	20.34	100kN/m ² を超える	1.00	10.53 ~ 68.50	161.48	3mを超える	25.00 ~ 68.50	4.02	20.34
	それ以外	1.00	3.78 ~ 11.57	100.00	それ以外	2.22 ~ 11.57	3.00	15.16	それ以外	1.00	5.00 ~ 10.53	100.00	それ以外	5.00 ~ 25.00	3.00	15.16
10	100kN/m ² を超える	1.00	0.00 ~ 3.74	160.74	3mを超える	0.00 ~ 2.20	4.00	20.23	100kN/m ² を超える	1.00	10.54 ~ 70.81	160.74	3mを超える	25.00 ~ 70.81	4.00	20.23
	それ以外	1.00	3.74 ~ 11.53	100.00	それ以外	2.20 ~ 11.53	3.00	15.16	それ以外	1.00	5.00 ~ 10.54	100.00	それ以外	5.00 ~ 25.00	3.00	15.16
11	100kN/m ² を超える	1.00	0.00 ~ 3.97	164.92	3mを超える	0.00 ~ 2.39	4.15	21.00	100kN/m ² を超える	1.00	10.60 ~ 61.69	164.92	3mを超える	25.00 ~ 61.69	4.15	21.00
	それ以外	1.00	3.97 ~ 11.76	100.00	それ以外	2.39 ~ 11.76	3.00	15.16	それ以外	1.00	5.00 ~ 10.60	100.00	それ以外	5.00 ~ 25.00	3.00	15.16
12	100kN/m ² を超える	1.00	0.00 ~ 3.96	164.64	3mを超える	0.00 ~ 2.37	4.13	20.90	100kN/m ² を超える	1.00	10.58 ~ 64.12	164.64	3mを超える	25.00 ~ 64.12	4.13	20.90
	それ以外	1.00	3.96 ~ 11.74	100.00	それ以外	2.37 ~ 11.74	3.00	15.16	それ以外	1.00	5.00 ~ 10.58	100.00	それ以外	5.00 ~ 25.00	3.00	15.16
13	100kN/m ² を超える	1.00	0.00 ~ 3.60	158.20	3mを超える	0.00 ~ 2.12	3.95	19.97	100kN/m ² を超える	1.00	10.58 ~ 60.44	158.20	3mを超える	30.00 ~ 60.44	3.95	19.97
	それ以外	1.00	3.60 ~ 11.38	100.00	それ以外	2.12 ~ 11.38	3.00	15.16	それ以外	1.00	5.00 ~ 10.58	100.00	それ以外	5.00 ~ 30.00	3.00	15.16
14	100kN/m ² を超える	1.00	0.00 ~ 2.90	145.91	3mを超える	0.00 ~ 0.03	3.01	15.23	100kN/m ² を超える	1.00	10.76 ~ 30.47	145.91	3mを超える	30.00 ~ 30.47	3.01	15.23
	それ以外	1.00	2.90 ~ 10.68	100.00	それ以外	0.03 ~ 10.68	3.00	15.16	それ以外	1.00	5.00 ~ 10.76	100.00	それ以外	5.00 ~ 30.00	3.00	15.16
15	100kN/m ² を超える	1.00	0.00 ~ 3.71	160.20	3mを超える	0.00 ~ 0.62	3.36	16.98	100kN/m ² を超える	1.00	10.89 ~ 37.26	160.20	3mを超える	25.00 ~ 37.26	3.36	16.98
	それ以外	1.00	3.71 ~ 11.50	100.00	それ以外	0.62 ~ 11.50	3.00	15.16	それ以外	1.00	5.00 ~ 10.89	100.00	それ以外	5.00 ~ 25.00	3.00	15.16

急傾斜地の崩壊区域調査

様式3-2 建築物に作用すると想定される衝撃に関する事項(2/2)

調査年度 平成30年度

急傾斜地の位置		箇所番号 169B1022			箇所名 合足-4				所在地 大船渡市赤崎町合足							
横断 測線 番号	急傾斜地の下端に隣接する土地								急傾斜地内							
	土石等の移動の高さと力の大きさ				土石等の堆積高さとの大きさ				土石等の移動の高さと力の大きさ				土石等の堆積高さとの大きさ			
	区分	高さ (m)	下端からの距離 (m)	力の大きさ (kN/m ²)	区分	下端からの水平 距離(m)	高さ (m)	力の大きさ (kN/m ²)	区分	高さ (m)	上端からの比高 (m)	力の大きさ (kN/m ²)	区分	上端からの比高 (m)	高さ (m)	力の大きさ (kN/m ²)
16	100kN/m ² を超える	1.00	0.00 ~ 3.47	155.83	3mを超える	0.00 ~ 0.38	3.21	16.21	100kN/m ² を超える	1.00	10.55 ~ 33.26	155.83	3mを超える	25.00 ~ 33.26	3.21	16.21
	それ以外	1.00	3.47 ~ 11.25	100.00	それ以外	0.38 ~ 11.25	3.00	15.16	それ以外	1.00	5.00 ~ 10.55	100.00	それ以外	5.00 ~ 25.00	3.00	15.16
17	100kN/m ² を超える	1.00	0.00 ~ 3.30	152.84	3mを超える	0.00 ~ 0.28	3.15	15.91	100kN/m ² を超える	1.00	10.53 ~ 31.57	152.84	3mを超える	25.00 ~ 31.57	3.15	15.91
	それ以外	1.00	3.30 ~ 11.08	100.00	それ以外	0.28 ~ 11.08	3.00	15.16	それ以外	1.00	5.00 ~ 10.53	100.00	それ以外	5.00 ~ 25.00	3.00	15.16
18	100kN/m ² を超える	1.00	0.00 ~ 3.02	147.97	3mを超える	0.00 ~ 0.26	3.14	15.89	100kN/m ² を超える	1.00	10.61 ~ 25.57	147.97	3mを超える	25.00 ~ 25.57	3.14	15.89
	それ以外	1.00	3.02 ~ 10.80	100.00	それ以外	0.26 ~ 10.80	3.00	15.16	それ以外	1.00	5.00 ~ 10.61	100.00	それ以外	5.00 ~ 25.00	3.00	15.16
19	100kN/m ² を超える	1.00	0.00 ~ 1.89	129.11	3mを超える	— ~ —	—	—	100kN/m ² を超える	1.00	10.54 ~ 17.35	129.11	3mを超える	— ~ —	—	—
	それ以外	1.00	1.89 ~ 9.67	100.00	それ以外	0.00 ~ 9.67	2.40	12.13	それ以外	1.00	5.00 ~ 10.54	100.00	それ以外	5.00 ~ 17.35	2.40	12.13
20	100kN/m ² を超える	1.00	0.00 ~ 1.92	129.63	3mを超える	— ~ —	—	—	100kN/m ² を超える	1.00	10.76 ~ 18.97	129.63	3mを超える	— ~ —	—	—
	それ以外	1.00	1.92 ~ 9.71	100.00	それ以外	0.00 ~ 9.71	2.27	11.45	それ以外	1.00	5.00 ~ 10.76	100.00	それ以外	5.00 ~ 18.97	2.27	11.45
21	100kN/m ² を超える	1.00	0.00 ~ 1.74	126.61	3mを超える	— ~ —	—	—	100kN/m ² を超える	1.00	10.54 ~ 16.57	126.61	3mを超える	— ~ —	—	—
	それ以外	1.00	1.74 ~ 9.52	100.00	それ以外	0.00 ~ 9.52	2.40	12.13	それ以外	1.00	5.00 ~ 10.54	100.00	それ以外	5.00 ~ 16.57	2.40	12.13
22	100kN/m ² を超える	—	— ~ —	—	3mを超える	— ~ —	—	—	100kN/m ² を超える	—	— ~ —	—	3mを超える	— ~ —	—	—
	それ以外	1.00	0.00 ~ 7.45	95.11	それ以外	0.00 ~ 7.45	2.47	12.49	それ以外	1.00	5.00 ~ 11.03	95.11	それ以外	5.00 ~ 11.03	2.47	12.49
23	100kN/m ² を超える	—	— ~ —	—	3mを超える	— ~ —	—	—	100kN/m ² を超える	—	— ~ —	—	3mを超える	— ~ —	—	—
	それ以外	1.00	0.00 ~ 3.82	48.01	それ以外	0.00 ~ 3.82	2.12	10.73	それ以外	1.00	5.00 ~ 5.00	48.01	それ以外	5.00 ~ 5.00	2.12	10.73
	100kN/m ² を超える		~		3mを超える	~			100kN/m ² を超える		~		3mを超える	~		
	それ以外		~		それ以外	~			それ以外		~		それ以外	~		
	100kN/m ² を超える		~		3mを超える	~			100kN/m ² を超える		~		3mを超える	~		
	それ以外		~		それ以外	~			それ以外		~		それ以外	~		
	100kN/m ² を超える		~		3mを超える	~			100kN/m ² を超える		~		3mを超える	~		
	それ以外		~		それ以外	~			それ以外		~		それ以外	~		
	100kN/m ² を超える		~		3mを超える	~			100kN/m ² を超える		~		3mを超える	~		
	それ以外		~		それ以外	~			それ以外		~		それ以外	~		
	100kN/m ² を超える		~		3mを超える	~			100kN/m ² を超える		~		3mを超える	~		
	それ以外		~		それ以外	~			それ以外		~		それ以外	~		