

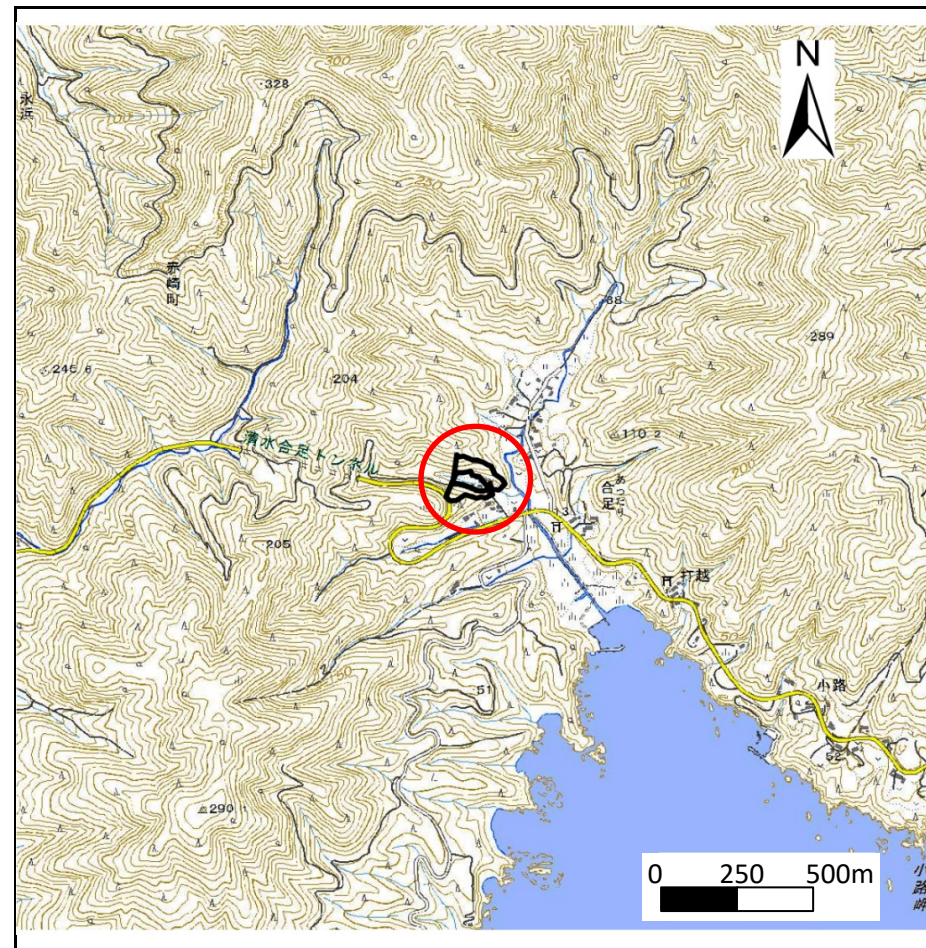
土砂災害防止に関する基礎調査(急傾斜地の崩壊)

表紙 概況、位置図

自然現象の種類	急傾斜地の崩壊
箇所番号	169B1021
箇所名	合足-3
所在地	大船渡市赤崎町合足
調査機関	沿岸広域振興局土木部大船渡土木センター



位置図(S=1:200,000)



概況図(S=1:25,000)

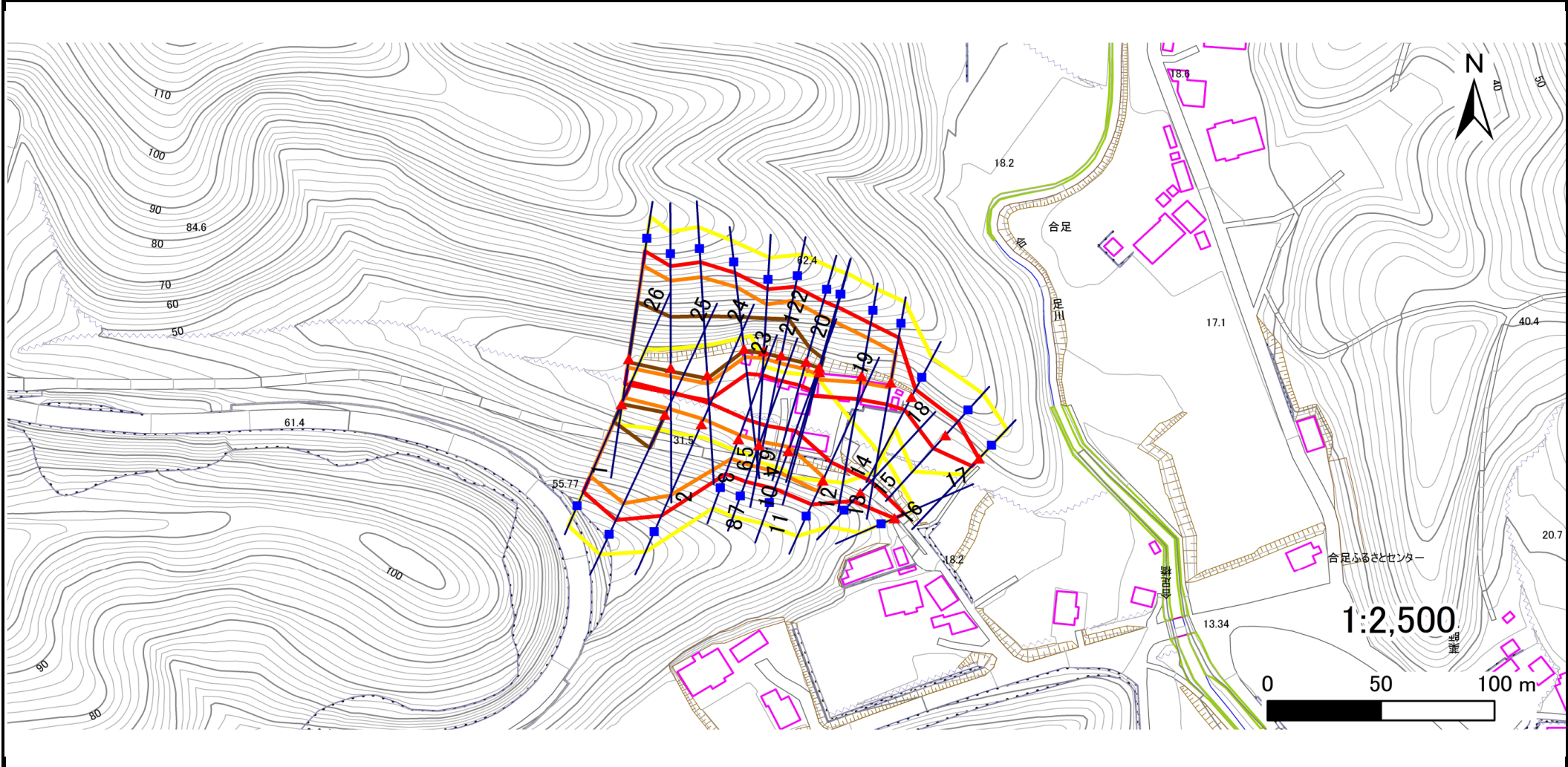
国土地理院の数値地図20000地図画像『一関』及び数値地図25000地図画像『大船渡』を掲載

急傾斜地の崩壊区域調査

様式3-1 危害のおそれのある土地、著しい危害のおそれのある土地の設定図

調査年度 #REF!

急傾斜地の位置 箇所番号 169B1021 箇所名 合足-3 所在地 大船渡市赤崎町合足



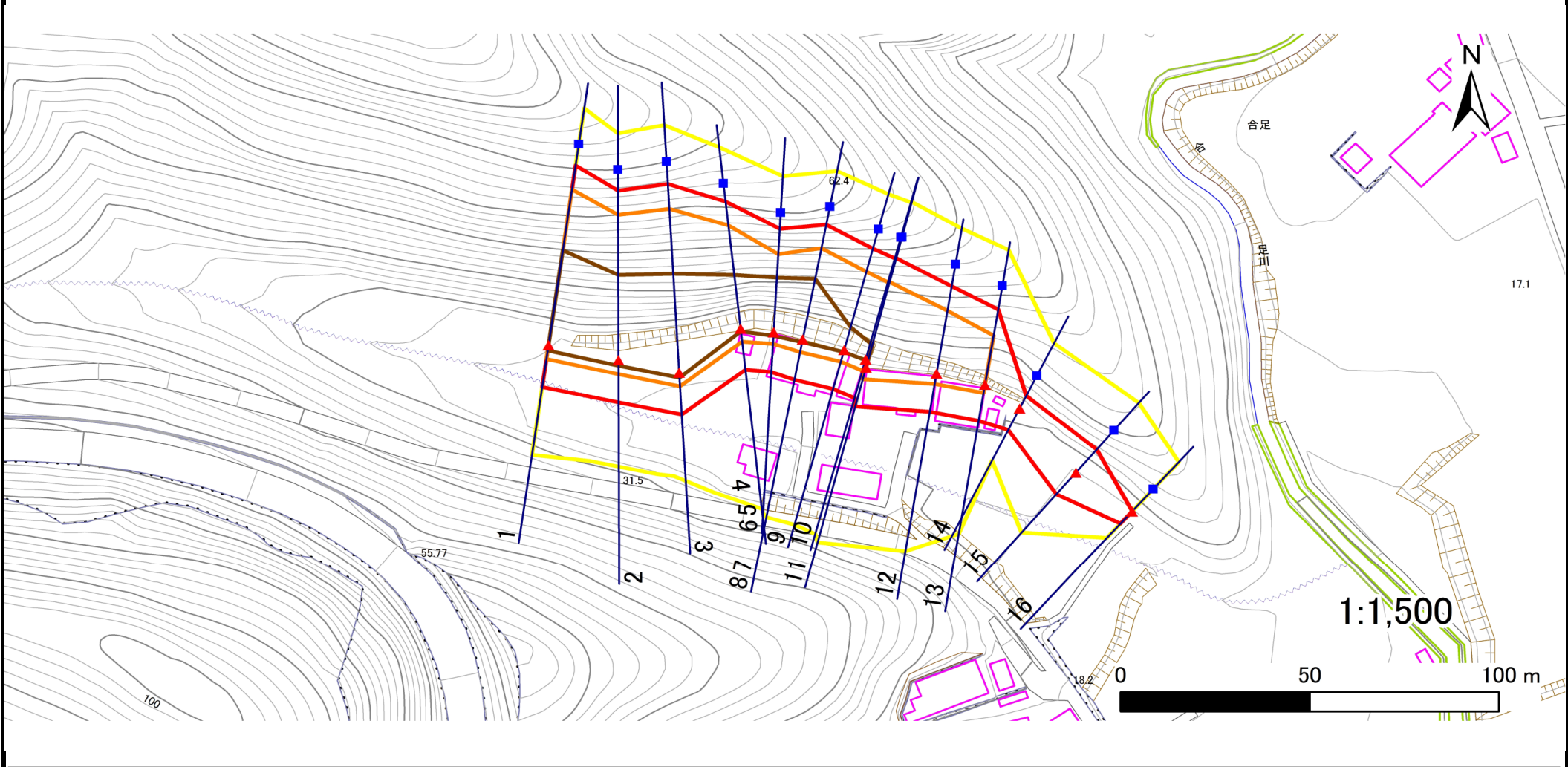
凡例	■ 上端	— 横断測線	▭ 危害のおそれのある土地の区域	▭ 土石等の移動による力が100kN/m ² を超える範囲
	▲ 下端		▭ 著しい危害のおそれのある土地の区域	▭ 土石等の堆積高が3mを超える範囲

急傾斜地の崩壊区域調査

様式3-1 危害のおそれのある土地、著しい危害のおそれのある土地の設定図

調査年度	#REF!
------	-------

急傾斜地の位置	箇所番号	169B1021	箇所名	合足-3	所在地	大船渡市赤崎町合足
---------	------	----------	-----	------	-----	-----------



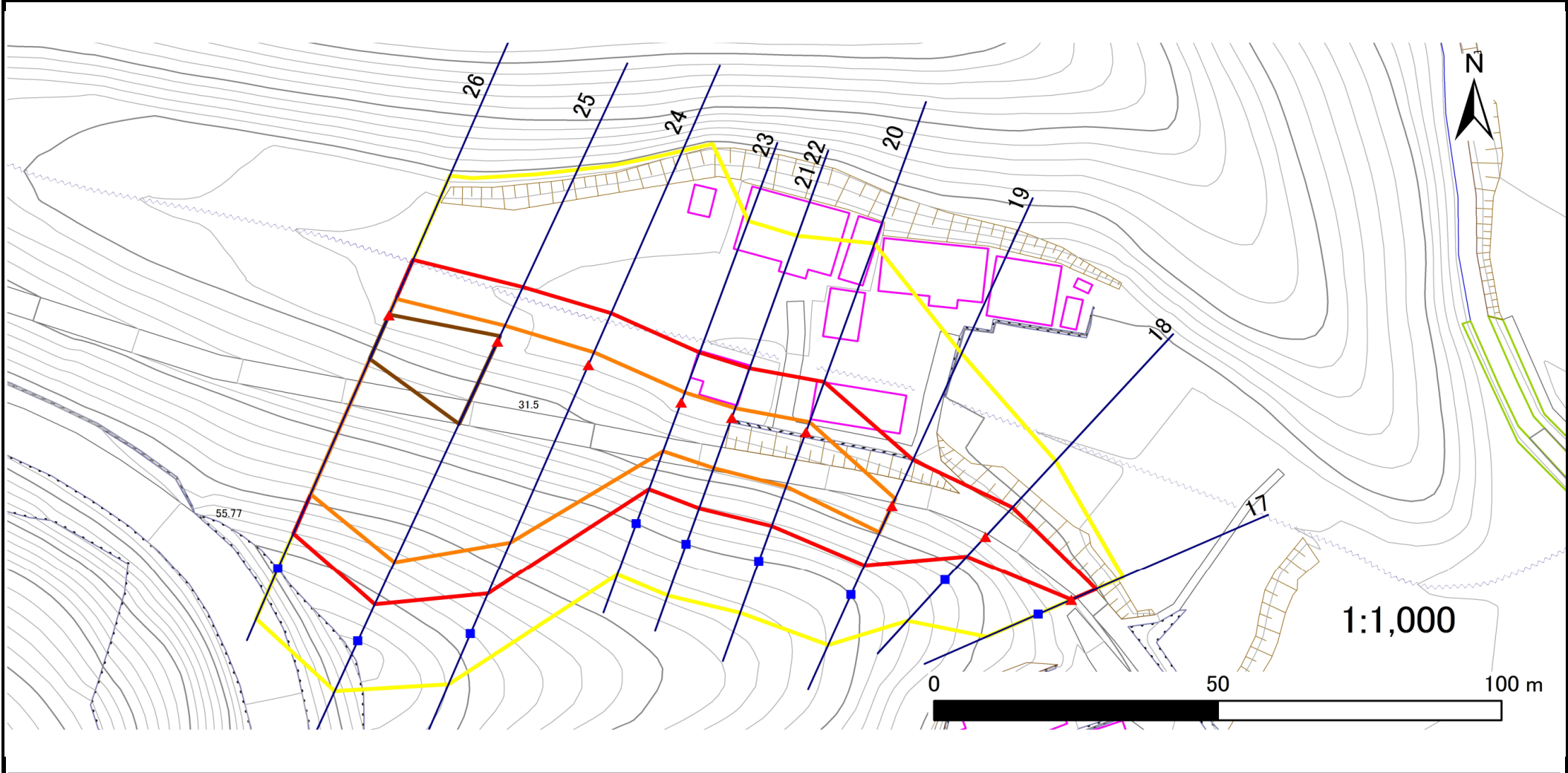
凡例	■ 上端	— 横断測線	■ 危害のおそれのある土地の区域	■ 土石等の移動による力が100kN/m ² を超える範囲
	▲ 下端		■ 著しい危害のおそれのある土地の区域	■ 土石等の堆積高が3mを超える範囲

急傾斜地の崩壊区域調査

様式3-1 危害のおそれのある土地、著しい危害のおそれのある土地の設定図

調査年度 #REF!

急傾斜地の位置	箇所番号	169B1021	箇所名	合足-3	所在地	大船渡市赤崎町合足
---------	------	----------	-----	------	-----	-----------



凡例	■ 上端	— 横断測線	▭ 危害のおそれのある土地の区域	▭ 土石等の移動による力が100kN/m ² を超える範囲
	▲ 下端		▭ 著しい危害のおそれのある土地の区域	▭ 土石等の堆積高が3mを超える範囲

急傾斜地の崩壊区域調査

様式3-2 建築物に作用すると想定される衝撃に関する事項(1/2)

調査年度	平成30年度
------	--------

急傾斜地の位置		箇所番号			箇所名				所在地							
		169B1021			合足-3				大船渡市赤崎町合足							
横断 測線 番号	急傾斜地の下端に隣接する土地								急傾斜地内							
	土石等の移動の高さと力の大きさ				土石等の堆積高さとの大きさ				土石等の移動の高さと力の大きさ				土石等の堆積高さとの大きさ			
	区分	高さ (m)	下端からの距離 (m)	力の大きさ (kN/m ²)	区分	下端からの水平 距離(m)	高さ (m)	力の大きさ (kN/m ²)	区分	高さ (m)	上端からの比高 (m)	力の大きさ (kN/m ²)	区分	上端からの比高 (m)	高さ (m)	力の大きさ (kN/m ²)
1	100kN/m ² を超える	1.00	0.00 ~ 3.90	163.70	3mを超える	0.00 ~ 1.55	3.80	20.34	100kN/m ² を超える	1.00	10.66 ~ 47.32	163.70	3mを超える	25.00 ~ 47.32	3.80	20.34
	それ以外	1.00	3.90 ~ 11.69	100.00	それ以外	1.55 ~ 11.69	3.00	16.05	それ以外	1.00	5.00 ~ 10.66	100.00	それ以外	5.00 ~ 25.00	3.00	16.05
2	100kN/m ² を超える	1.00	0.00 ~ 3.89	163.46	3mを超える	0.00 ~ 1.58	3.83	20.49	100kN/m ² を超える	1.00	10.72 ~ 45.20	163.46	3mを超える	25.00 ~ 45.20	3.83	20.49
	それ以外	1.00	3.89 ~ 11.68	100.00	それ以外	1.58 ~ 11.68	3.00	16.05	それ以外	1.00	5.00 ~ 10.72	100.00	それ以外	5.00 ~ 25.00	3.00	16.05
3	100kN/m ² を超える	1.00	0.00 ~ 3.82	162.08	3mを超える	0.00 ~ 1.44	3.72	19.93	100kN/m ² を超える	1.00	10.56 ~ 46.97	162.08	3mを超える	25.00 ~ 46.97	3.72	19.93
	それ以外	1.00	3.82 ~ 11.60	100.00	それ以外	1.44 ~ 11.60	3.00	16.05	それ以外	1.00	5.00 ~ 10.56	100.00	それ以外	5.00 ~ 25.00	3.00	16.05
4	100kN/m ² を超える	1.00	0.00 ~ 3.70	160.03	3mを超える	0.00 ~ 0.80	3.50	18.71	100kN/m ² を超える	1.00	11.50 ~ 39.62	160.03	3mを超える	25.00 ~ 39.62	3.50	18.71
	それ以外	1.00	3.70 ~ 11.49	100.00	それ以外	0.80 ~ 11.49	3.00	16.05	それ以外	1.00	5.00 ~ 11.50	100.00	それ以外	5.00 ~ 25.00	3.00	16.05
5	100kN/m ² を超える	1.00	0.00 ~ 3.24	151.91	3mを超える	0.00 ~ 1.02	3.68	19.70	100kN/m ² を超える	1.00	12.82 ~ 36.79	151.91	3mを超える	20.00 ~ 36.79	3.68	19.70
	それ以外	1.00	3.24 ~ 11.03	100.00	それ以外	1.02 ~ 11.03	3.00	16.05	それ以外	1.00	5.00 ~ 12.82	100.00	それ以外	5.00 ~ 20.00	3.00	16.05
6	100kN/m ² を超える	1.00	0.00 ~ 3.24	151.91	3mを超える	0.00 ~ 1.02	3.68	19.70	100kN/m ² を超える	1.00	12.82 ~ 36.79	151.91	3mを超える	20.00 ~ 36.79	3.68	19.70
	それ以外	1.00	3.24 ~ 11.03	100.00	それ以外	1.02 ~ 11.03	3.00	16.05	それ以外	1.00	5.00 ~ 12.82	100.00	それ以外	5.00 ~ 20.00	3.00	16.05
7	100kN/m ² を超える	1.00	0.00 ~ 3.59	158.10	3mを超える	0.00 ~ 0.81	3.50	18.73	100kN/m ² を超える	1.00	11.52 ~ 36.79	158.10	3mを超える	20.00 ~ 36.79	3.50	18.73
	それ以外	1.00	3.59 ~ 11.38	100.00	それ以外	0.81 ~ 11.38	3.00	16.05	それ以外	1.00	5.00 ~ 11.52	100.00	それ以外	5.00 ~ 20.00	3.00	16.05
8	100kN/m ² を超える	1.00	0.00 ~ 3.59	158.10	3mを超える	0.00 ~ 0.81	3.50	18.73	100kN/m ² を超える	1.00	11.52 ~ 36.79	158.10	3mを超える	20.00 ~ 36.79	3.50	18.73
	それ以外	1.00	3.59 ~ 11.38	100.00	それ以外	0.81 ~ 11.38	3.00	16.05	それ以外	1.00	5.00 ~ 11.52	100.00	それ以外	5.00 ~ 20.00	3.00	16.05
9	100kN/m ² を超える	1.00	0.00 ~ 3.41	154.85	3mを超える	0.00 ~ 0.62	3.36	17.96	100kN/m ² を超える	1.00	10.87 ~ 30.79	154.85	3mを超える	25.00 ~ 30.79	3.36	17.96
	それ以外	1.00	3.41 ~ 11.20	100.00	それ以外	0.62 ~ 11.20	3.00	16.05	それ以外	1.00	5.00 ~ 10.87	100.00	それ以外	5.00 ~ 25.00	3.00	16.05
10	100kN/m ² を超える	1.00	0.00 ~ 3.26	152.25	3mを超える	0.00 ~ 0.24	3.13	16.77	100kN/m ² を超える	1.00	10.60 ~ 28.79	152.25	3mを超える	25.00 ~ 28.79	3.13	16.77
	それ以外	1.00	3.26 ~ 11.05	100.00	それ以外	0.24 ~ 11.05	3.00	16.05	それ以外	1.00	5.00 ~ 10.60	100.00	それ以外	5.00 ~ 25.00	3.00	16.05
11	100kN/m ² を超える	1.00	0.00 ~ 3.38	154.40	3mを超える	0.00 ~ 0.45	3.25	17.39	100kN/m ² を超える	1.00	10.60 ~ 30.74	154.40	3mを超える	25.00 ~ 30.74	3.25	17.39
	それ以外	1.00	3.38 ~ 11.17	100.00	それ以外	0.45 ~ 11.17	3.00	16.05	それ以外	1.00	5.00 ~ 10.60	100.00	それ以外	5.00 ~ 25.00	3.00	16.05
12	100kN/m ² を超える	1.00	0.00 ~ 2.94	146.64	3mを超える	— ~ —	—	—	100kN/m ² を超える	1.00	10.58 ~ 24.88	146.64	3mを超える	— ~ —	—	—
	それ以外	1.00	2.94 ~ 10.72	100.00	それ以外	0.00 ~ 10.72	2.77	14.82	それ以外	1.00	5.00 ~ 10.58	100.00	それ以外	5.00 ~ 24.88	2.77	14.82
13	100kN/m ² を超える	1.00	0.00 ~ 2.40	137.46	3mを超える	— ~ —	—	—	100kN/m ² を超える	1.00	10.54 ~ 20.88	137.46	3mを超える	— ~ —	—	—
	それ以外	1.00	2.40 ~ 10.18	100.00	それ以外	0.00 ~ 10.18	2.68	14.36	それ以外	1.00	5.00 ~ 10.54	100.00	それ以外	5.00 ~ 20.88	2.68	14.36
14	100kN/m ² を超える	—	— ~ —	—	3mを超える	— ~ —	—	—	100kN/m ² を超える	—	— ~ —	—	3mを超える	— ~ —	—	—
	それ以外	1.00	0.00 ~ 6.67	84.21	それ以外	0.00 ~ 6.67	1.80	9.62	それ以外	1.00	5.00 ~ 8.08	84.21	それ以外	5.00 ~ 8.08	1.80	9.62
15	100kN/m ² を超える	1.00	0.00 ~ 0.11	101.67	3mを超える	— ~ —	—	—	100kN/m ² を超える	1.00	10.66 ~ 10.97	101.67	3mを超える	— ~ —	—	—
	それ以外	1.00	0.11 ~ 7.90	100.00	それ以外	0.00 ~ 7.90	2.11	11.30	それ以外	1.00	5.00 ~ 10.66	100.00	それ以外	5.00 ~ 10.97	2.11	11.30

急傾斜地の崩壊区域調査

様式3-2 建築物に作用すると想定される衝撃に関する事項(2/2)

調査年度 平成30年度

急傾斜地の位置		箇所番号 169B1021			箇所名 合足-3				所在地 大船渡市赤崎町合足							
横断 測線 番号	急傾斜地の下端に隣接する土地								急傾斜地内							
	土石等の移動の高さと力の大きさ				土石等の堆積高さとの大きさ				土石等の移動の高さと力の大きさ				土石等の堆積高さとの大きさ			
	区分	高さ (m)	下端からの距離 (m)	力の大きさ (kN/m ²)	区分	下端からの水平 距離(m)	高さ (m)	力の大きさ (kN/m ²)	区分	高さ (m)	上端からの比高 (m)	力の大きさ (kN/m ²)	区分	上端からの比高 (m)	高さ (m)	力の大きさ (kN/m ²)
16	100kN/m ² を超える	—	— ~ —	—	3mを超える	— ~ —	—	—	100kN/m ² を超える	—	— ~ —	—	3mを超える	— ~ —	—	—
	それ以外	1.00	0.00 ~ 4.61	57.44	それ以外	0.00 ~ 0.00	1.59	8.53	それ以外	1.00	5.00 ~ 5.00	57.44	それ以外	5.00 ~ 5.00	1.59	8.53
17	100kN/m ² を超える	—	— ~ —	—	3mを超える	— ~ —	—	—	100kN/m ² を超える	—	— ~ —	—	3mを超える	— ~ —	—	—
	それ以外	1.00	0.00 ~ 4.75	59.21	それ以外	0.00 ~ 0.00	1.78	9.00	それ以外	1.00	5.00 ~ 5.00	59.21	それ以外	5.00 ~ 5.00	1.78	9.00
18	100kN/m ² を超える	—	— ~ —	—	3mを超える	— ~ —	—	—	100kN/m ² を超える	—	— ~ —	—	3mを超える	— ~ —	—	—
	それ以外	1.00	0.00 ~ 7.17	91.16	それ以外	0.00 ~ 7.17	1.86	9.42	それ以外	1.00	5.00 ~ 9.31	91.16	それ以外	5.00 ~ 9.31	1.86	9.42
19	100kN/m ² を超える	1.00	0.00 ~ 1.43	121.70	3mを超える	— ~ —	—	—	100kN/m ² を超える	1.00	10.69 ~ 15.28	121.70	3mを超える	— ~ —	—	—
	それ以外	1.00	1.43 ~ 9.21	100.00	それ以外	0.00 ~ 9.21	2.48	12.51	それ以外	1.00	5.00 ~ 10.69	100.00	それ以外	5.00 ~ 15.28	2.48	12.51
20	100kN/m ² を超える	1.00	0.00 ~ 1.95	130.17	3mを超える	— ~ —	—	—	100kN/m ² を超える	1.00	10.60 ~ 18.34	130.17	3mを超える	— ~ —	—	—
	それ以外	1.00	1.95 ~ 9.74	100.00	それ以外	0.00 ~ 9.74	2.32	11.70	それ以外	1.00	5.00 ~ 10.60	100.00	それ以外	5.00 ~ 18.34	2.32	11.70
21	100kN/m ² を超える	1.00	0.00 ~ 1.81	127.85	3mを超える	— ~ —	—	—	100kN/m ² を超える	1.00	10.64 ~ 17.68	127.85	3mを超える	— ~ —	—	—
	それ以外	1.00	1.81 ~ 9.60	100.00	それ以外	0.00 ~ 9.60	2.30	11.63	それ以外	1.00	5.00 ~ 10.64	100.00	それ以外	5.00 ~ 17.68	2.30	11.63
22	100kN/m ² を超える	1.00	0.00 ~ 1.81	127.85	3mを超える	— ~ —	—	—	100kN/m ² を超える	1.00	10.64 ~ 17.68	127.85	3mを超える	— ~ —	—	—
	それ以外	1.00	1.81 ~ 9.60	100.00	それ以外	0.00 ~ 9.60	2.30	11.63	それ以外	1.00	5.00 ~ 10.64	100.00	それ以外	5.00 ~ 17.68	2.30	11.63
23	100kN/m ² を超える	1.00	0.00 ~ 1.89	129.10	3mを超える	— ~ —	—	—	100kN/m ² を超える	1.00	10.55 ~ 17.68	129.10	3mを超える	— ~ —	—	—
	それ以外	1.00	1.89 ~ 9.67	100.00	それ以外	0.00 ~ 9.67	2.34	11.83	それ以外	1.00	5.00 ~ 10.55	100.00	それ以外	5.00 ~ 17.68	2.34	11.83
24	100kN/m ² を超える	1.00	0.00 ~ 2.52	139.59	3mを超える	— ~ —	—	—	100kN/m ² を超える	1.00	11.41 ~ 33.81	139.59	3mを超える	— ~ —	—	—
	それ以外	1.00	2.52 ~ 10.31	100.00	それ以外	0.00 ~ 10.31	2.90	14.64	それ以外	1.00	5.00 ~ 11.41	100.00	それ以外	5.00 ~ 33.81	2.90	14.64
25	100kN/m ² を超える	1.00	0.00 ~ 3.16	150.49	3mを超える	0.00 ~ 1.07	3.48	17.60	100kN/m ² を超える	1.00	10.80 ~ 41.43	150.49	3mを超える	30.00 ~ 41.43	3.48	17.60
	それ以外	1.00	3.16 ~ 10.95	100.00	それ以外	1.07 ~ 10.95	3.00	15.16	それ以外	1.00	5.00 ~ 10.80	100.00	それ以外	5.00 ~ 30.00	3.00	15.16
26	100kN/m ² を超える	1.00	0.00 ~ 3.25	152.00	3mを超える	0.00 ~ 0.12	3.06	15.46	100kN/m ² を超える	1.00	10.63 ~ 36.25	152.00	3mを超える	30.00 ~ 36.25	3.06	15.46
	それ以外	1.00	3.25 ~ 11.03	100.00	それ以外	0.12 ~ 11.03	3.00	15.16	それ以外	1.00	5.00 ~ 10.63	100.00	それ以外	5.00 ~ 30.00	3.00	15.16
	100kN/m ² を超える		~		3mを超える	~			100kN/m ² を超える		~		3mを超える	~		
	それ以外		~		それ以外	~			それ以外		~		それ以外	~		
	100kN/m ² を超える		~		3mを超える	~			100kN/m ² を超える		~		3mを超える	~		
	それ以外		~		それ以外	~			それ以外		~		それ以外	~		
	100kN/m ² を超える		~		3mを超える	~			100kN/m ² を超える		~		3mを超える	~		
	それ以外		~		それ以外	~			それ以外		~		それ以外	~		