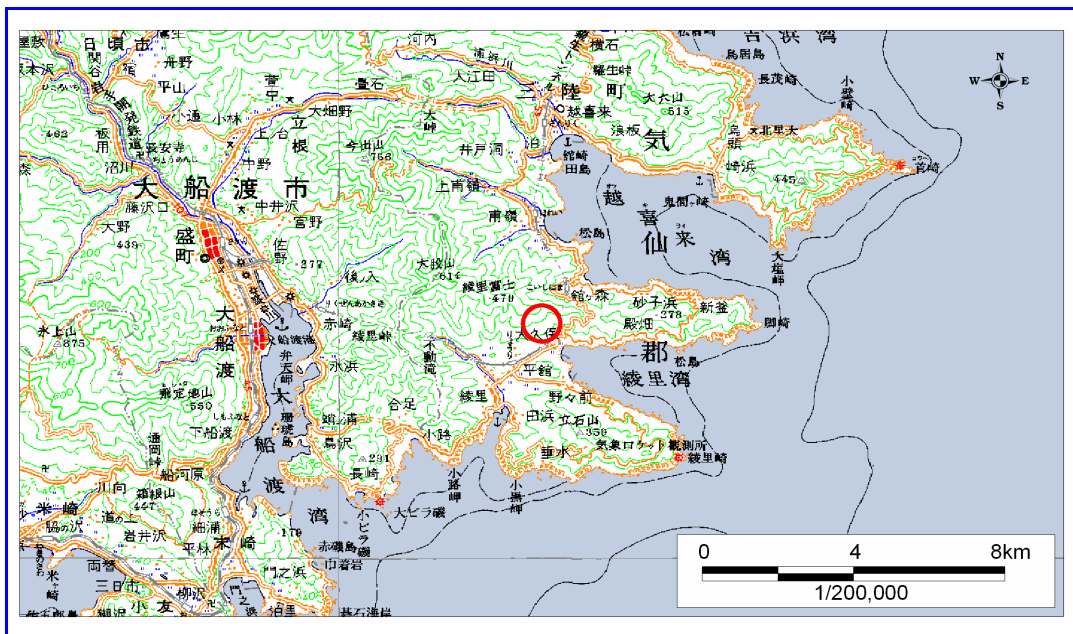


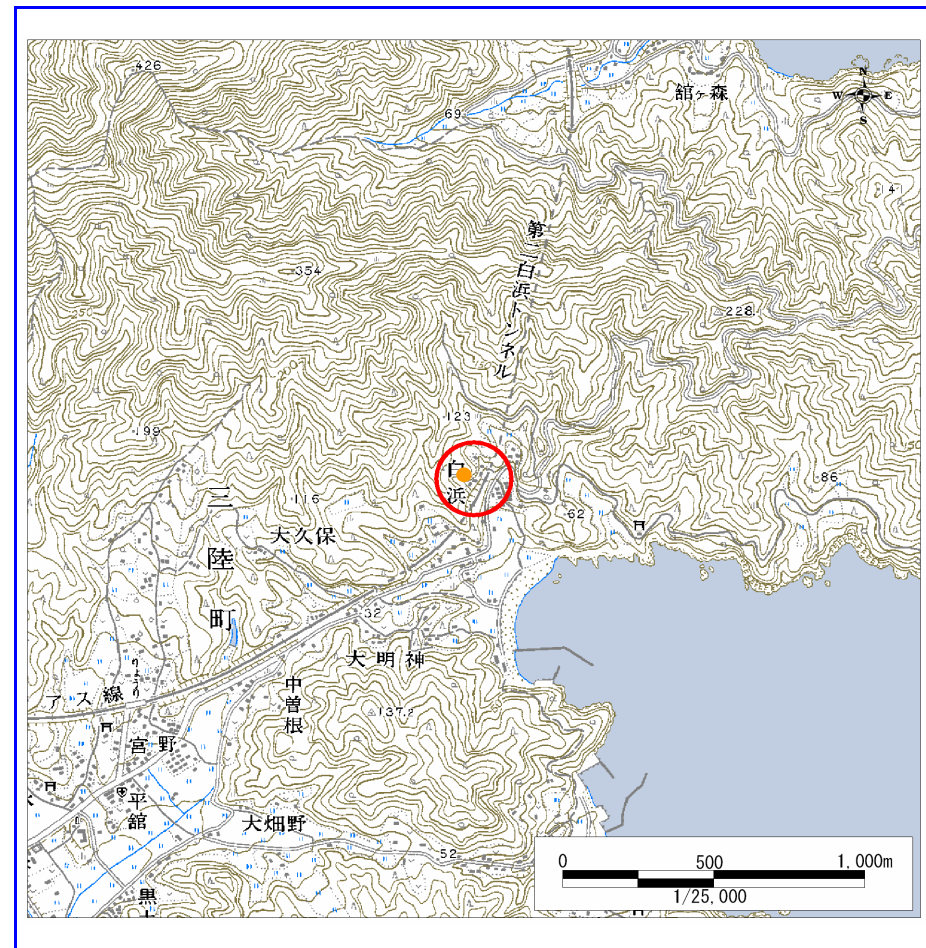
土砂災害防止に関する基礎調査(急傾斜地の崩壊)

表紙 概況、位置図

自然現象の種類	急傾斜地の崩壊
箇所番号	169B1016
箇所名	白浜-2
所在地	大船渡市三陸町綾里白浜
調査機関	大船渡地方振興局



概況図 (S=1:200,000)



位置図 (S=1:25,000)

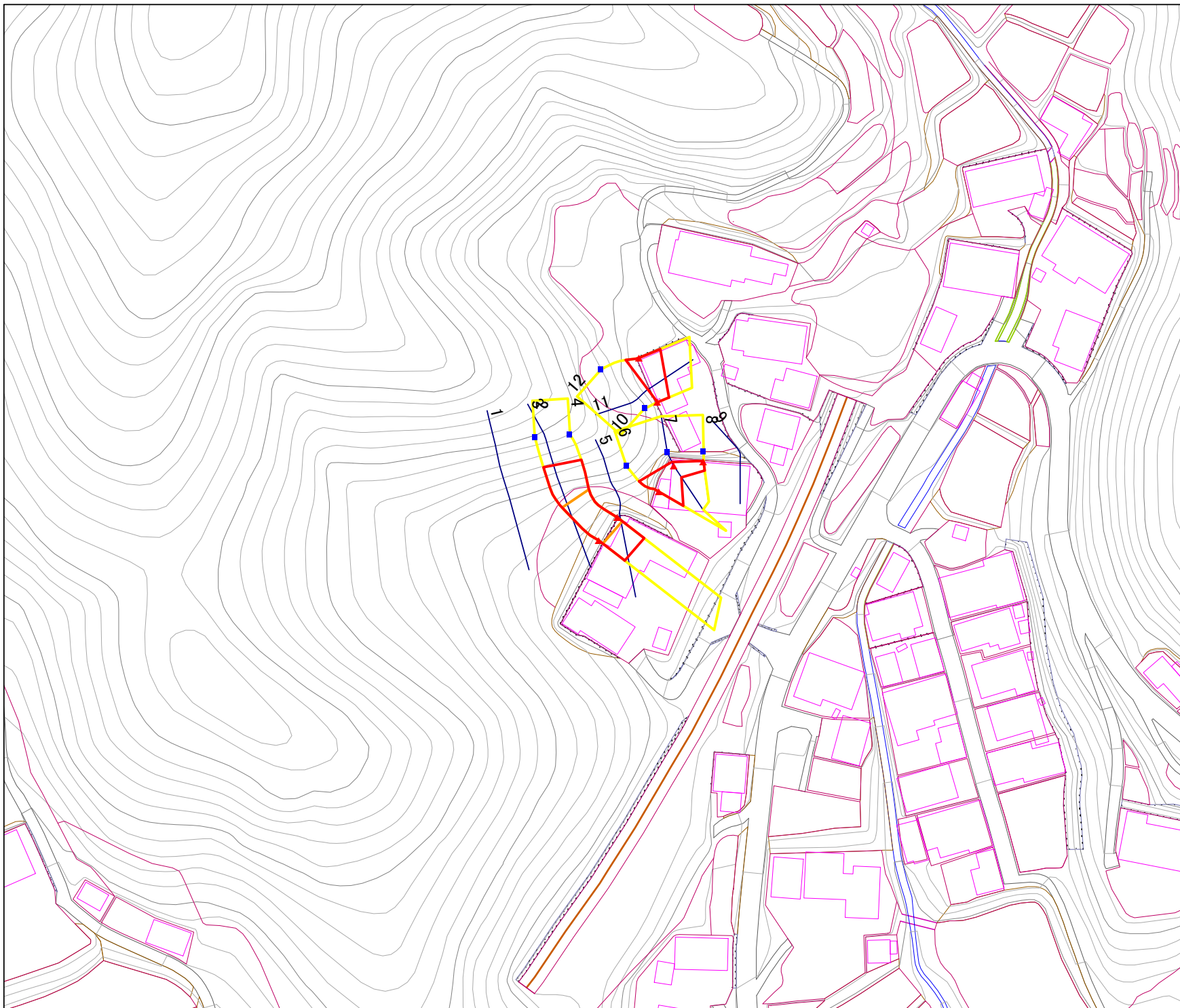
岩手県

様式3-1
危害のおそれのある
土地等の設定図

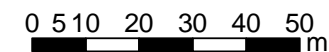


凡例

- 上端
- ▲ 下端
- 著しい危害のおそれのある土地の区域
- 危害のおそれのある土地の区域
- 土石等の堆積高が3mを超える範囲
- 土石等の移動の力が100kN/m²を超える範囲
- 横断測線



1:1,000



急傾斜地の崩壊区域調書

様式3-2 建築物に作用すると想定される衝撃に関する事項 (1/1)

調査年度	平成15年度
------	--------

急傾斜地の位置		169B1016				箇所名				白浜-2		所在地				大船渡市三陸町綾里白浜				
横断 測線 番号	急傾斜地の下端に隣接する土地										急傾斜地内									
	土石等の移動の高さと力の大きさ					土砂等の堆積高さと力の大きさ					土石等の移動の高さと力の大きさ					土砂等の堆積高さと力の大きさ				
	区分	高さ (m)	下端からの距離 (m)	力の大きさ (kN/m ²)	区分	下端からの水平 距離(m)	高さ (m)	力の大きさ (kN/m ²)	区分	高さ (m)	上端からの比高 (m)	力の大きさ (kN/m ²)	区分	上端からの比高 (m)	高さ (m)	力の大きさ (kN/m ²)				
2	100kN/m ² を超える	1.00	0.00 ~ 1.20	118.11	3mを超える	- ~ -	-	-	100kN/m ² を超える	1.00	12.69 ~ 20.09	118.11	3mを超える	- ~ -	-	-				
	それ以外	1.00	1.20 ~ 8.98	100.00	それ以外	0.00 ~ 8.98	2.39	12.80	それ以外	1.00	5.00 ~ 12.69	100.00	それ以外	5.00 ~ 20.09	2.39	12.80				
4	100kN/m ² を超える	1.00	0.00 ~ 1.65	125.20	3mを超える	- ~ -	-	-	100kN/m ² を超える	1.00	11.01 ~ 18.11	125.20	3mを超える	- ~ -	-	-				
	それ以外	1.00	1.65 ~ 9.43	100.00	それ以外	0.00 ~ 9.43	2.22	11.90	それ以外	1.00	5.00 ~ 11.01	100.00	それ以外	5.00 ~ 18.11	2.22	11.90				
6	100kN/m ² を超える	-	- ~ -	-	3mを超える	- ~ -	-	-	100kN/m ² を超える	-	- ~ -	-	3mを超える	- ~ -	-	-				
	それ以外	1.00	0.00 ~ 7.70	98.75	それ以外	0.00 ~ 7.70	2.32	12.44	それ以外	1.00	5.00 ~ 10.66	98.75	それ以外	5.00 ~ 10.66	2.32	12.44				
7	100kN/m ² を超える	-	- ~ -	-	3mを超える	- ~ -	-	-	100kN/m ² を超える	-	- ~ -	-	3mを超える	- ~ -	-	-				
	それ以外	1.00	0.00 ~ 3.60	45.39	それ以外	0.00 ~ 3.60	2.43	13.03	それ以外	1.00	5.00 ~ 7.17	45.39	それ以外	5.00 ~ 7.17	2.43	13.03				
8	100kN/m ² を超える	-	- ~ -	-	3mを超える	- ~ -	-	-	100kN/m ² を超える	-	- ~ -	-	3mを超える	- ~ -	-	-				
	それ以外	1.00	0.00 ~ 2.29	30.82	それ以外	0.00 ~ 2.29	2.57	13.74	それ以外	1.00	5.00 ~ 5.50	30.82	それ以外	5.00 ~ 5.50	2.57	13.74				
10	100kN/m ² を超える	-	- ~ -	-	3mを超える	- ~ -	-	-	100kN/m ² を超える	-	- ~ -	-	3mを超える	- ~ -	-	-				
	それ以外	1.00	0.00 ~ 3.44	43.57	それ以外	0.00 ~ 3.44	2.24	12.01	それ以外	1.00	5.00 ~ 5.16	43.57	それ以外	5.00 ~ 5.16	2.24	12.01				
12	100kN/m ² を超える	-	- ~ -	-	3mを超える	- ~ -	-	-	100kN/m ² を超える	-	- ~ -	-	3mを超える	- ~ -	-	-				
	それ以外	1.00	0.00 ~ 6.36	79.95	それ以外	0.00 ~ 6.36	1.69	9.02	それ以外	1.00	5.00 ~ 7.53	79.95	それ以外	5.00 ~ 7.53	1.69	9.02				
	100kN/m ² を超える		~		3mを超える	~			100kN/m ² を超える		~		3mを超える	~						
	それ以外		~		それ以外	~			それ以外		~		それ以外	~						
	100kN/m ² を超える		~		3mを超える	~			100kN/m ² を超える		~		3mを超える	~						
	それ以外		~		それ以外	~			それ以外		~		それ以外	~						
	100kN/m ² を超える		~		3mを超える	~			100kN/m ² を超える		~		3mを超える	~						
	それ以外		~		それ以外	~			それ以外		~		それ以外	~						
	100kN/m ² を超える		~		3mを超える	~			100kN/m ² を超える		~		3mを超える	~						
	それ以外		~		それ以外	~			それ以外		~		それ以外	~						
	100kN/m ² を超える		~		3mを超える	~			100kN/m ² を超える		~		3mを超える	~						
	それ以外		~		それ以外	~			それ以外		~		それ以外	~						