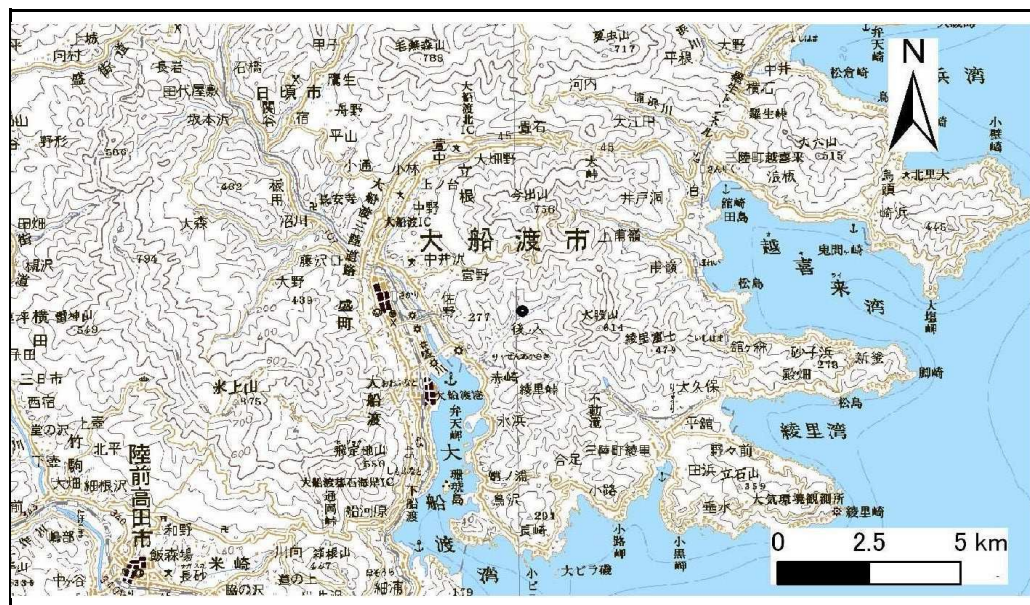


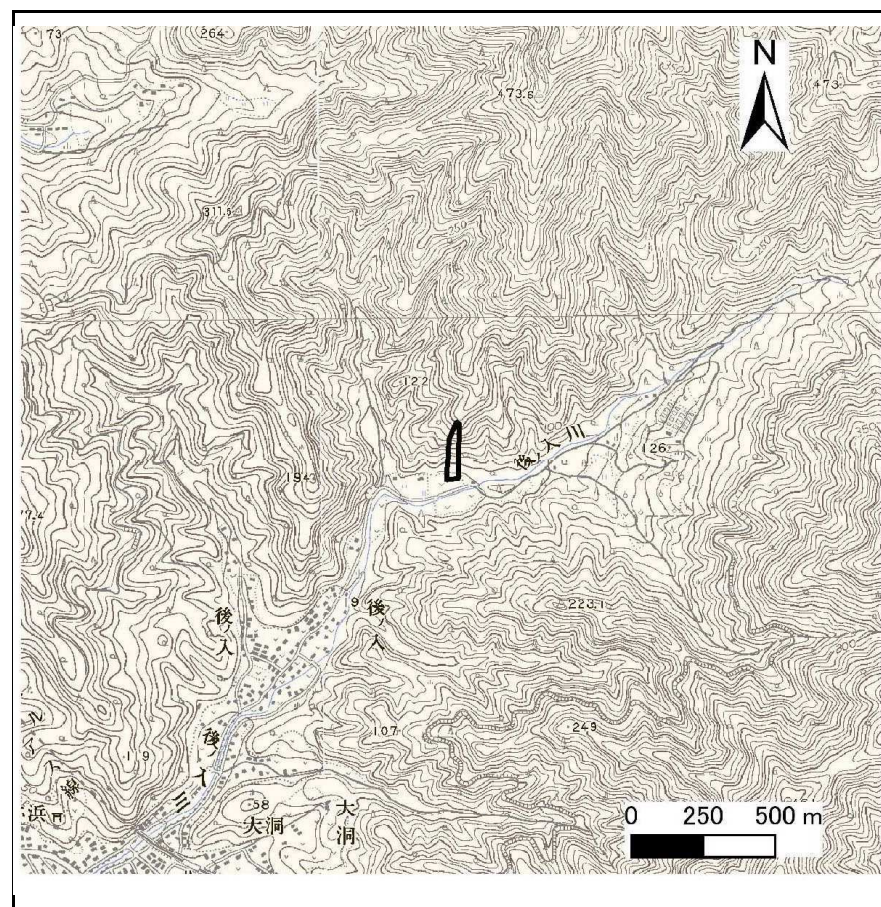
土砂災害防止に関する基礎調査(急傾斜地の崩壊)

表紙 概況、位置図

| | |
|---------|---------------------|
| 自然現象の種類 | 急傾斜地の崩壊 |
| 箇所番号 | 169B1003 |
| 箇所名 | 後ノ入-20 |
| 所在地 | 大船渡市赤崎町字後ノ入 |
| 調査機関 | 沿岸広域振興局土木部大船渡土木センター |



位置図(S=1:200,000)



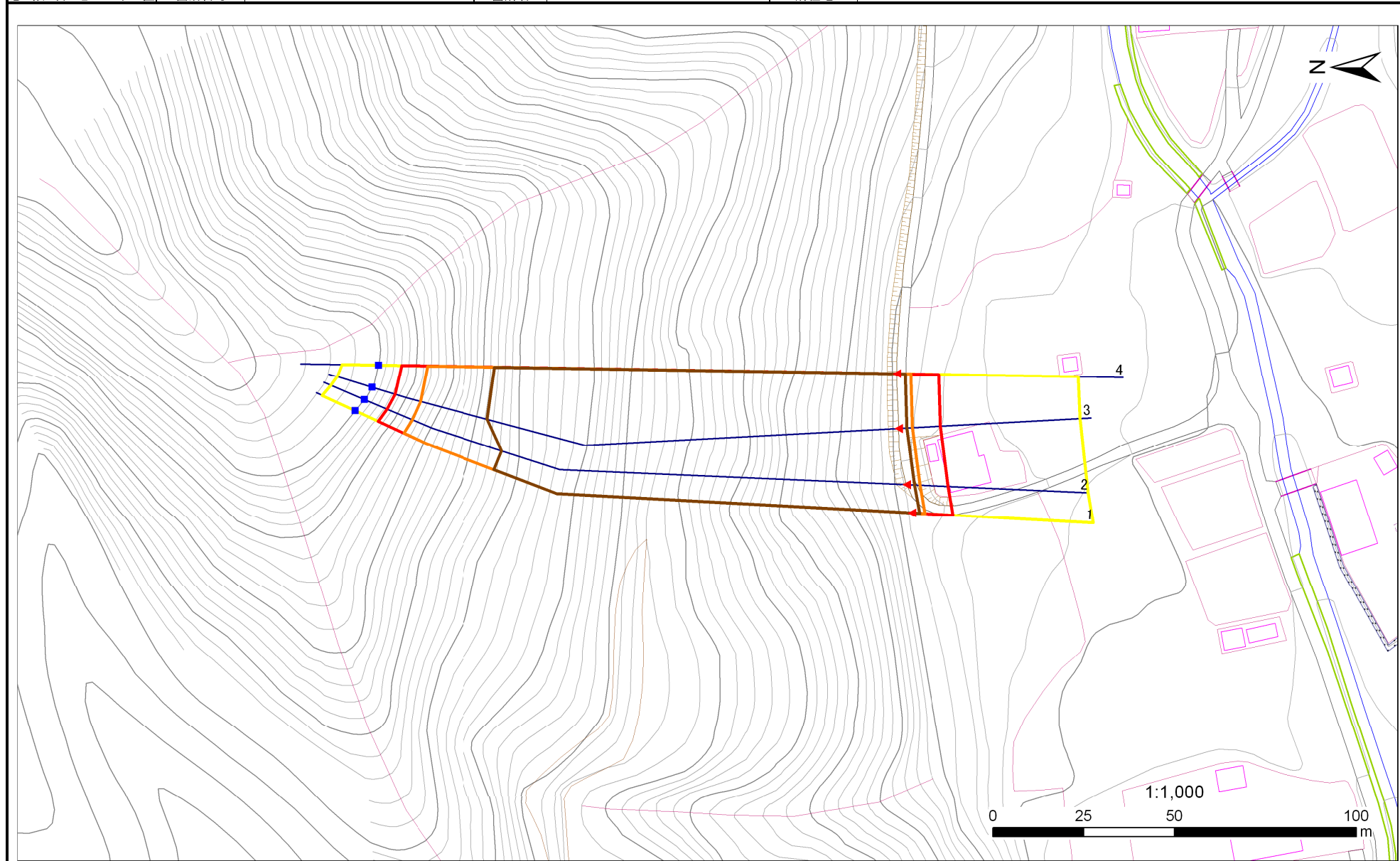
概況図(S=1:25,000)

急傾斜地の崩壊区域調書

様式3-1 危害のおそれのある土地、著しい危害のおそれのある土地の設定図

調査年度 平成23年度

急傾斜地の位置 箇所番号 169B1003 箇所名 後ノ入-20 所在地 大船渡市赤崎町字後ノ入



| 凡例 | |
|------|--|
| ■ 上端 | — 横断測線 |
| ▲ 下端 | — 危害のおそれのある土地の区域 |
| | — 著しい危害のおそれのある土地の区域 |
| | — 土石等の移動による力が100kN/m ² を超える範囲 |
| | — 土石等の堆積高が3mを超える範囲 |

急傾斜地の崩壊区域調書

様式3-2 建築物に作用すると想定される衝撃に関する事項(1/1)

調査年度

平成23年度

| 急傾斜地の位置 | | 箇所番号 169B1003 | | | 箇所名 後ノ入-20 | | | | 所在地 大船渡市赤崎町字後ノ入 | | | | | | | |
|----------------|---------------------------|------------------|----------------|-------------------------------|----------------|------------------|-----------|-------------------------------|---------------------------|-----------|----------------|-------------------------------|----------------|----------------|-----------|-------------------------------|
| 横断 測線 番号 | 急傾斜地の下端に隣接する土地 | | | | | | | | 急傾斜地内 | | | | | | | |
| | 土石等の移動の高さと力の大きさ | | | | 土石等の堆積高さと力の大きさ | | | | 土石等の移動の高さと力の大きさ | | | | 土石等の堆積高さと力の大きさ | | | |
| | 区 分 | 高さ (m) | 下端からの距離 (m) | 力の大きさ (kN/m ²) | 区 分 | 下端からの水平 距離(m) | 高さ (m) | 力の大きさ (kN/m ²) | 区 分 | 高さ (m) | 上端からの比高 (m) | 力の大きさ (kN/m ²) | 区 分 | 上端からの比高 (m) | 高さ (m) | 力の大きさ (kN/m ²) |
| 1 | 100kN/m ² を超える | 1.00 | 0.00 ~ 3.54 | 157.14 | 3mを超える | 0.00 ~ 2.08 | 3.92 | 19.80 | 100kN/m ² を超える | 1.00 | 10.63 ~ 113.58 | 157.14 | 3mを超える | 30.00 ~ 113.58 | 3.92 | 19.80 |
| | それ以外 | 1.00 | 3.54 ~ 11.32 | 100.00 | それ以外 | 2.08 ~ 11.32 | 3.00 | 15.16 | それ以外 | 1.00 | 5.00 ~ 10.63 | 100.00 | それ以外 | 5.00 ~ 30.00 | 3.00 | 15.16 |
| 2 | 100kN/m ² を超える | 1.00 | 0.00 ~ 3.67 | 159.47 | 3mを超える | 0.00 ~ 2.15 | 3.97 | 20.05 | 100kN/m ² を超える | 1.00 | 10.56 ~ 113.11 | 159.47 | 3mを超える | 30.00 ~ 113.11 | 3.97 | 20.05 |
| | それ以外 | 1.00 | 3.67 ~ 11.45 | 100.00 | それ以外 | 2.15 ~ 11.45 | 3.00 | 15.16 | それ以外 | 1.00 | 5.00 ~ 10.56 | 100.00 | それ以外 | 5.00 ~ 30.00 | 3.00 | 15.16 |
| 3 | 100kN/m ² を超える | 1.00 | 0.00 ~ 3.75 | 160.87 | 3mを超える | 0.00 ~ 2.19 | 4.00 | 20.22 | 100kN/m ² を超える | 1.00 | 10.54 ~ 111.23 | 160.87 | 3mを超える | 25.00 ~ 111.23 | 4.00 | 20.22 |
| | それ以外 | 1.00 | 3.75 ~ 11.53 | 100.00 | それ以外 | 2.19 ~ 11.53 | 3.00 | 15.16 | それ以外 | 1.00 | 5.00 ~ 10.54 | 100.00 | それ以外 | 5.00 ~ 25.00 | 3.00 | 15.16 |
| 4 | 100kN/m ² を超える | 1.00 | 0.00 ~ 3.85 | 162.68 | 3mを超える | 0.00 ~ 2.26 | 4.05 | 20.46 | 100kN/m ² を超える | 1.00 | 10.53 ~ 110.88 | 162.68 | 3mを超える | 25.00 ~ 110.88 | 4.05 | 20.46 |
| | それ以外 | 1.00 | 3.85 ~ 11.63 | 100.00 | それ以外 | 2.26 ~ 11.63 | 3.00 | 15.16 | それ以外 | 1.00 | 5.00 ~ 10.53 | 100.00 | それ以外 | 5.00 ~ 25.00 | 3.00 | 15.16 |
| | 100kN/m ² を超える | | ~ | | 3mを超える | ~ | | | 100kN/m ² を超える | | ~ | | 3mを超える | ~ | | |
| | それ以外 | | ~ | | それ以外 | ~ | | | それ以外 | | ~ | | それ以外 | ~ | | |
| | 100kN/m ² を超える | | ~ | | 3mを超える | ~ | | | 100kN/m ² を超える | | ~ | | 3mを超える | ~ | | |
| | それ以外 | | ~ | | それ以外 | ~ | | | それ以外 | | ~ | | それ以外 | ~ | | |
| | 100kN/m ² を超える | | ~ | | 3mを超える | ~ | | | 100kN/m ² を超える | | ~ | | 3mを超える | ~ | | |
| | それ以外 | | ~ | | それ以外 | ~ | | | それ以外 | | ~ | | それ以外 | ~ | | |
| | 100kN/m ² を超える | | ~ | | 3mを超える | ~ | | | 100kN/m ² を超える | | ~ | | 3mを超える | ~ | | |
| | それ以外 | | ~ | | それ以外 | ~ | | | それ以外 | | ~ | | それ以外 | ~ | | |
| | 100kN/m ² を超える | | ~ | | 3mを超える | ~ | | | 100kN/m ² を超える | | ~ | | 3mを超える | ~ | | |
| | それ以外 | | ~ | | それ以外 | ~ | | | それ以外 | | ~ | | それ以外 | ~ | | |
| | 100kN/m ² を超える | | ~ | | 3mを超える | ~ | | | 100kN/m ² を超える | | ~ | | 3mを超える | ~ | | |
| | それ以外 | | ~ | | それ以外 | ~ | | | それ以外 | | ~ | | それ以外 | ~ | | |
| | 100kN/m ² を超える | | ~ | | 3mを超える | ~ | | | 100kN/m ² を超える | | ~ | | 3mを超える | ~ | | |
| | それ以外 | | ~ | | それ以外 | ~ | | | それ以外 | | ~ | | それ以外 | ~ | | |