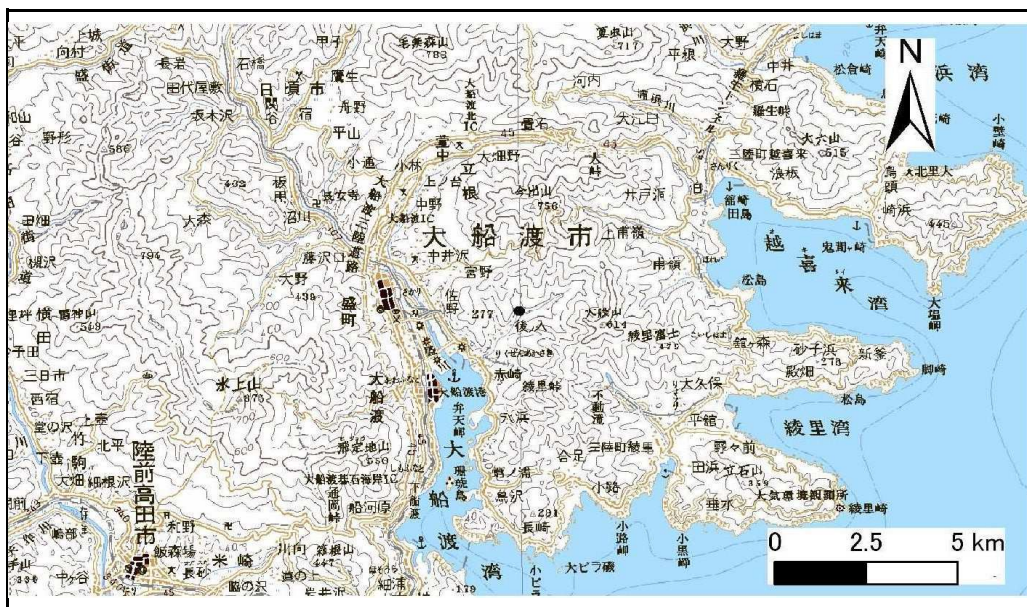


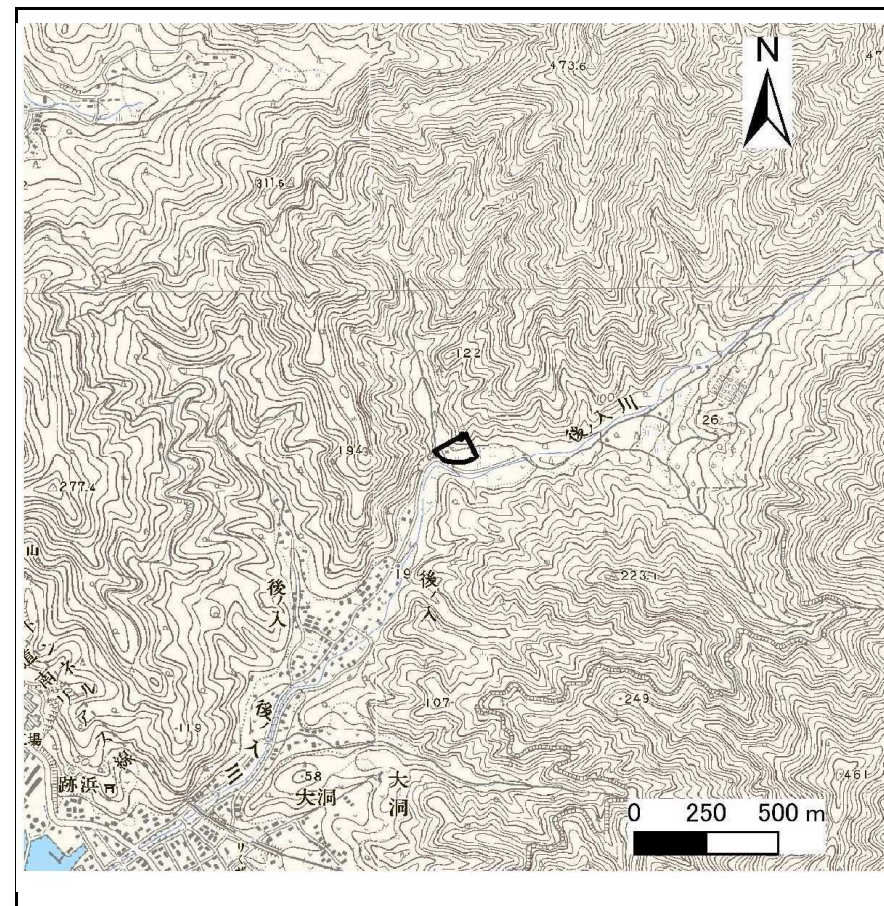
土砂災害防止に関する基礎調査(急傾斜地の崩壊)

表紙 概況、位置図

自然現象の種類	急傾斜地の崩壊
箇所番号	169B1002
箇所名	後ノ入-19
所在地	大船渡市赤崎町字後ノ入
調査機関	沿岸広域振興局土木部大船渡土木センター



位置図(S=1:200,000)



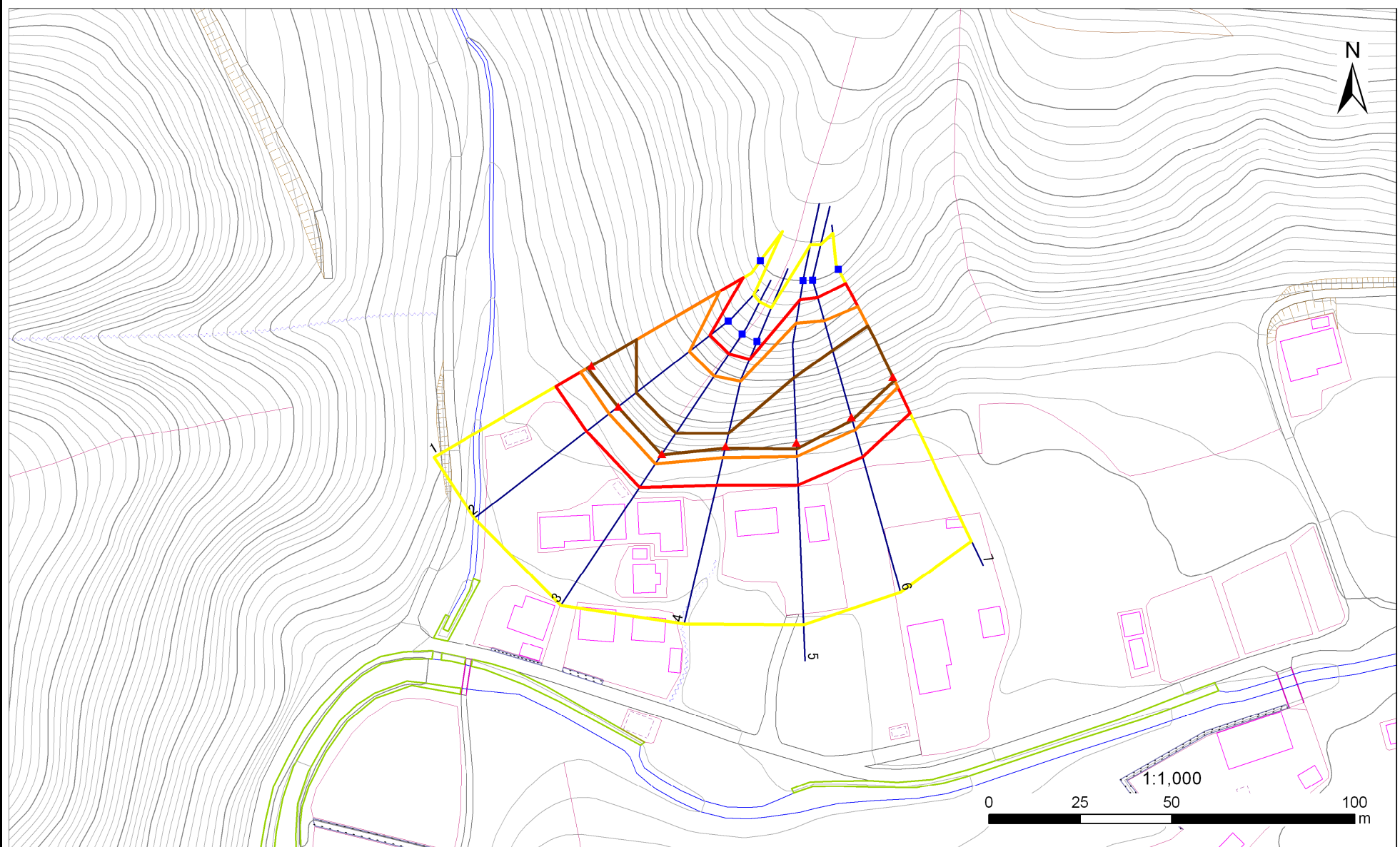
概況図(S=1:25,000)

急傾斜地の崩壊区域調査

様式3-1 危害のおそれのある土地、著しい危害のおそれのある土地の設定図

調査年度 平成23年度

急傾斜地の位置 箇所番号 169B1002 箇所名 後ノ入-19 所在地 大船渡市赤崎町字後ノ入



- | | | | | |
|----|------|--------|---------------------|--|
| 凡例 | ■ 上端 | — 横断測線 | — 危害のおそれのある土地の区域 | — 土石等の移動による力が100kN/m ² を超える範囲 |
| | ▲ 下端 | | — 著しい危害のおそれのある土地の区域 | — 土石等の堆積高が3mを超える範囲 |

急傾斜地の崩壊区域調書

様式3-2 建築物に作用すると想定される衝撃に関する事項(1/1)

調査年度

平成23年度

急傾斜地の位置		箇所番号		169B1002		箇所名		後ノ入-19		所在地		大船渡市赤崎町字後ノ入				
横断 測線 番号	急傾斜地の下端に隣接する土地								急傾斜地内							
	土石等の移動の高さと力の大きさ				土石等の堆積高さとの大きさ				土石等の移動の高さと力の大きさ				土石等の堆積高さとの大きさ			
	区分	高さ (m)	下端からの距離 (m)	力の大きさ (kN/m ²)	区分	下端からの水平 距離(m)	高さ (m)	力の大きさ (kN/m ²)	区分	高さ (m)	上端からの比高 (m)	力の大きさ (kN/m ²)	区分	上端からの比高 (m)	高さ (m)	力の大きさ (kN/m ²)
1	100kN/m ² を超える	1.00	0.00 ~ 3.46	155.80	3mを超える	0.00 ~ 1.25	3.59	18.15	100kN/m ² を超える	1.00	10.57 ~ 40.60	155.80	3mを超える	30.00 ~ 40.60	3.59	18.15
	それ以外	1.00	3.46 ~ 11.25	100.00	それ以外	1.25 ~ 11.25	3.00	15.16	それ以外	1.00	5.00 ~ 10.57	100.00	それ以外	5.00 ~ 30.00	3.00	15.16
2	100kN/m ² を超える	1.00	0.00 ~ 3.25	152.00	3mを超える	0.00 ~ 0.12	3.06	15.48	100kN/m ² を超える	1.00	10.53 ~ 29.82	152.00	3mを超える	25.00 ~ 29.82	3.06	15.48
	それ以外	1.00	3.25 ~ 11.03	100.00	それ以外	0.12 ~ 11.03	3.00	15.16	それ以外	1.00	5.00 ~ 10.53	100.00	それ以外	5.00 ~ 25.00	3.00	15.16
3	100kN/m ² を超える	1.00	0.00 ~ 3.21	151.40	3mを超える	0.00 ~ 0.27	3.14	15.87	100kN/m ² を超える	1.00	10.53 ~ 30.20	151.40	3mを超える	25.00 ~ 30.20	3.14	15.87
	それ以外	1.00	3.21 ~ 11.00	100.00	それ以外	0.27 ~ 11.00	3.00	15.16	それ以外	1.00	5.00 ~ 10.53	100.00	それ以外	5.00 ~ 25.00	3.00	15.16
4	100kN/m ² を超える	1.00	0.00 ~ 3.20	151.10	3mを超える	0.00 ~ 0.53	3.32	16.79	100kN/m ² を超える	1.00	11.22 ~ 28.55	151.10	3mを超える	25.00 ~ 28.55	3.32	16.79
	それ以外	1.00	3.20 ~ 10.98	100.00	それ以外	0.53 ~ 10.98	3.00	15.16	それ以外	1.00	5.00 ~ 11.22	100.00	それ以外	5.00 ~ 25.00	3.00	15.16
5	100kN/m ² を超える	1.00	0.00 ~ 3.83	162.29	3mを超える	0.00 ~ 1.73	3.95	19.97	100kN/m ² を超える	1.00	11.08 ~ 41.56	162.29	3mを超える	25.00 ~ 41.56	3.95	19.97
	それ以外	1.00	3.83 ~ 11.61	100.00	それ以外	1.73 ~ 11.61	3.00	15.16	それ以外	1.00	5.00 ~ 11.08	100.00	それ以外	5.00 ~ 25.00	3.00	15.16
6	100kN/m ² を超える	1.00	0.00 ~ 3.66	159.23	3mを超える	0.00 ~ 0.83	3.51	17.76	100kN/m ² を超える	1.00	11.61 ~ 39.00	159.23	3mを超える	20.00 ~ 39.00	3.51	17.76
	それ以外	1.00	3.66 ~ 11.44	100.00	それ以外	0.83 ~ 11.44	3.00	15.16	それ以外	1.00	5.00 ~ 11.61	100.00	それ以外	5.00 ~ 20.00	3.00	15.16
7	100kN/m ² を超える	1.00	0.00 ~ 3.19	150.98	3mを超える	0.00 ~ 1.06	3.72	18.79	100kN/m ² を超える	1.00	13.16 ~ 37.80	150.98	3mを超える	20.00 ~ 37.80	3.72	18.79
	それ以外	1.00	3.19 ~ 10.97	100.00	それ以外	1.06 ~ 10.97	3.00	15.16	それ以外	1.00	5.00 ~ 13.16	100.00	それ以外	5.00 ~ 20.00	3.00	15.16
	100kN/m ² を超える		~		3mを超える	~			100kN/m ² を超える		~		3mを超える	~		
	それ以外		~		それ以外	~			それ以外		~		それ以外	~		
	100kN/m ² を超える		~		3mを超える	~			100kN/m ² を超える		~		3mを超える	~		
	それ以外		~		それ以外	~			それ以外		~		それ以外	~		
	100kN/m ² を超える		~		3mを超える	~			100kN/m ² を超える		~		3mを超える	~		
	それ以外		~		それ以外	~			それ以外		~		それ以外	~		
	100kN/m ² を超える		~		3mを超える	~			100kN/m ² を超える		~		3mを超える	~		
	それ以外		~		それ以外	~			それ以外		~		それ以外	~		
	100kN/m ² を超える		~		3mを超える	~			100kN/m ² を超える		~		3mを超える	~		
	それ以外		~		それ以外	~			それ以外		~		それ以外	~		
	100kN/m ² を超える		~		3mを超える	~			100kN/m ² を超える		~		3mを超える	~		
	それ以外		~		それ以外	~			それ以外		~		それ以外	~		