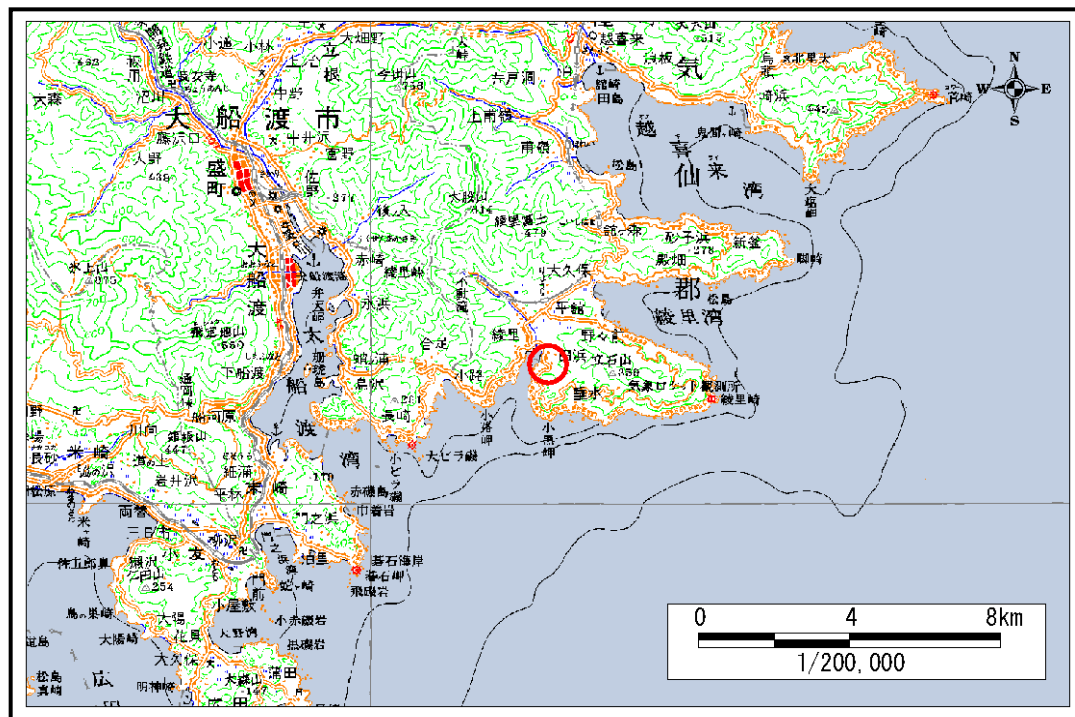


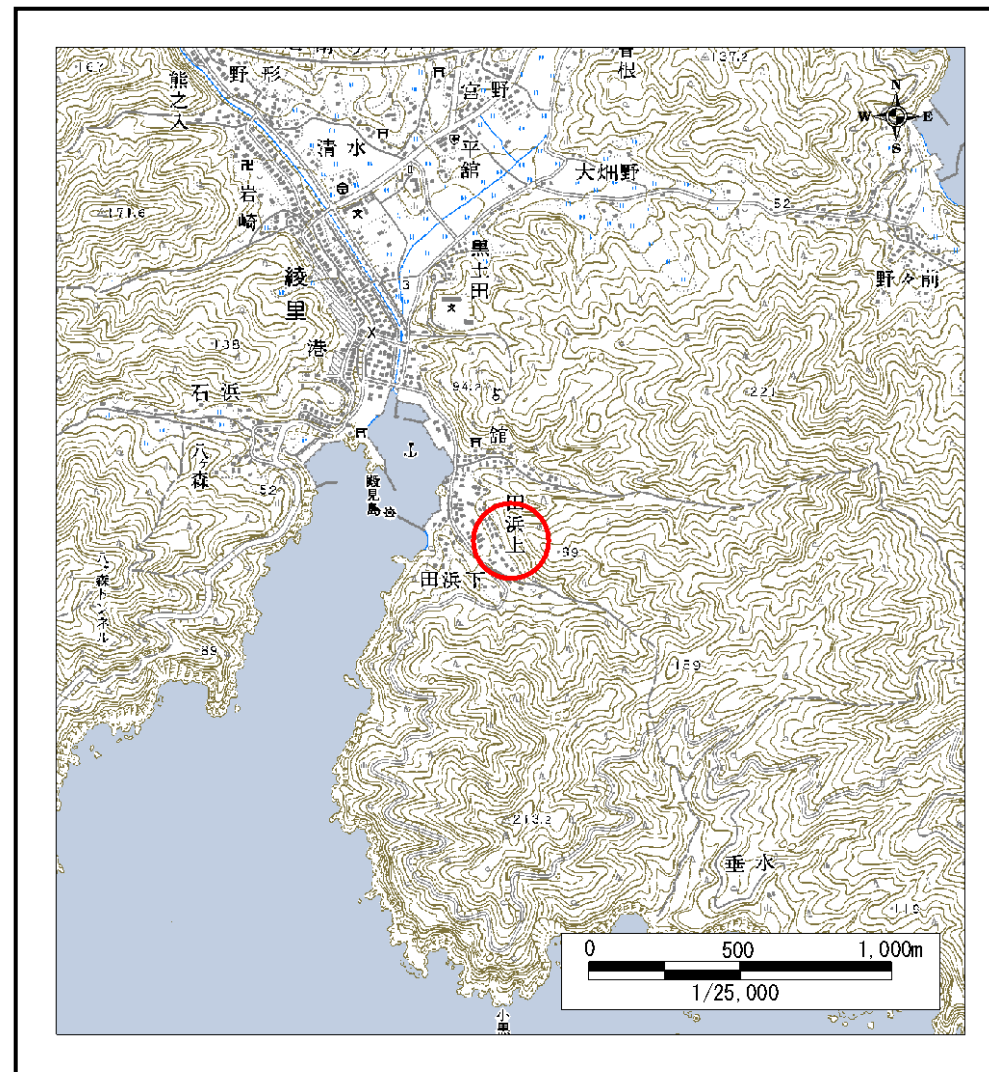
土砂災害防止に関する基礎調査(急傾斜地の崩壊)

表紙 概況、位置図

自然現象の種類	急傾斜地の崩壊
箇所番号	169A1008
箇所名	田浜上
所在地	大船渡市三陸町綾里字田浜上
調査機関	大船渡地方振興局



概況図 (S=1:200,000)



位置図 (S=1:25,000)

岩手県

急傾斜地の崩壊区域調書

様式3-1 危害のおそれのある土地、著しい危害のおそれのある土地の設定図 (1/2)

調査年度

平成16年度

急傾斜地の位置

箇所番号

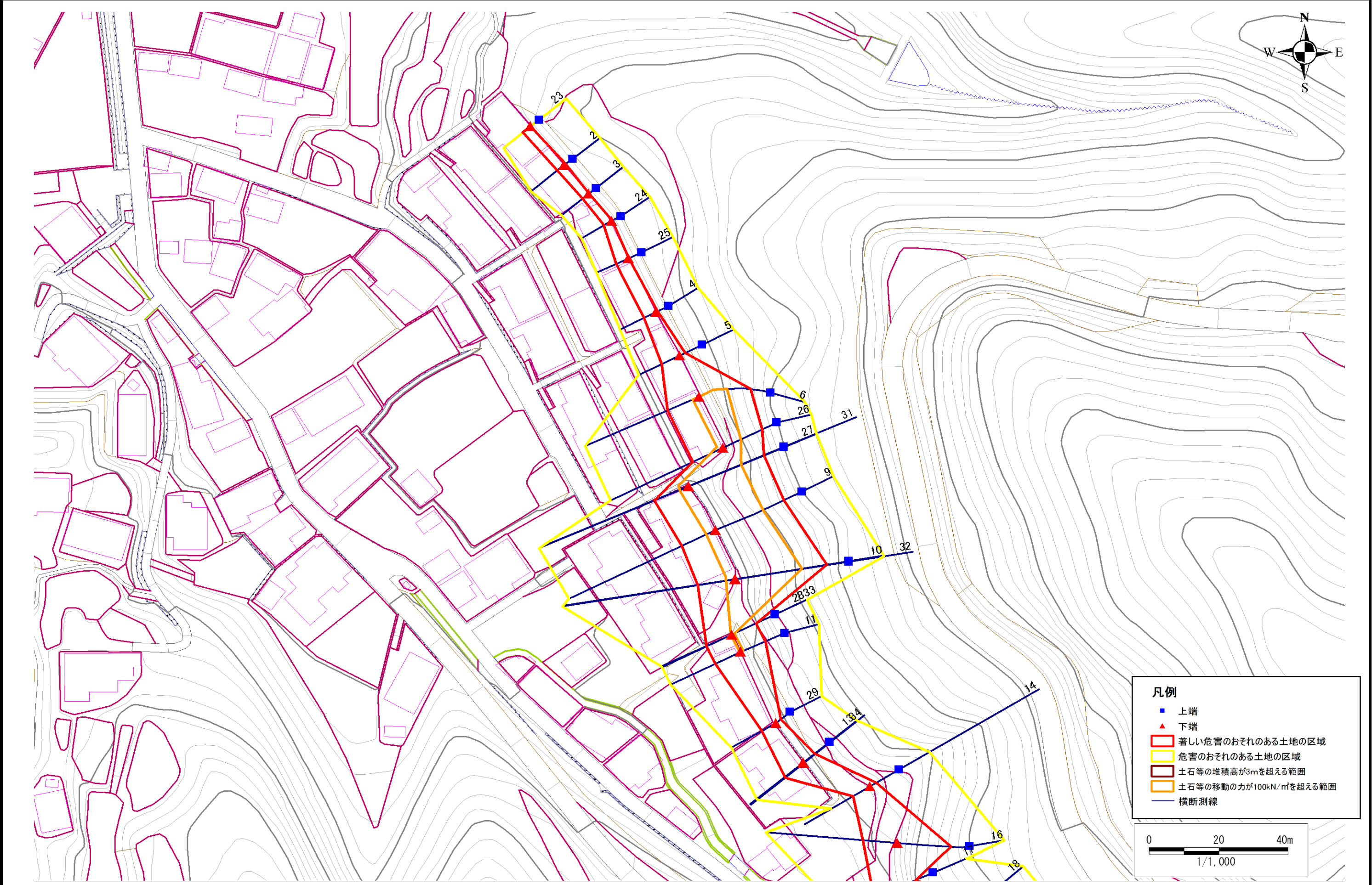
169A1008

箇所名

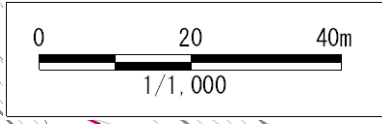
田浜上

所在地

大船渡市三陸町綾里字田浜上



- 凡例**
- 上端
 - ▲ 下端
 - ▭ 著しい危害のおそれのある土地の区域
 - ▭ 危害のおそれのある土地の区域
 - ▭ 土石等の堆積高が3mを超える範囲
 - ▭ 土石等の移動の力が100kN/m²を超える範囲
 - 横断測線



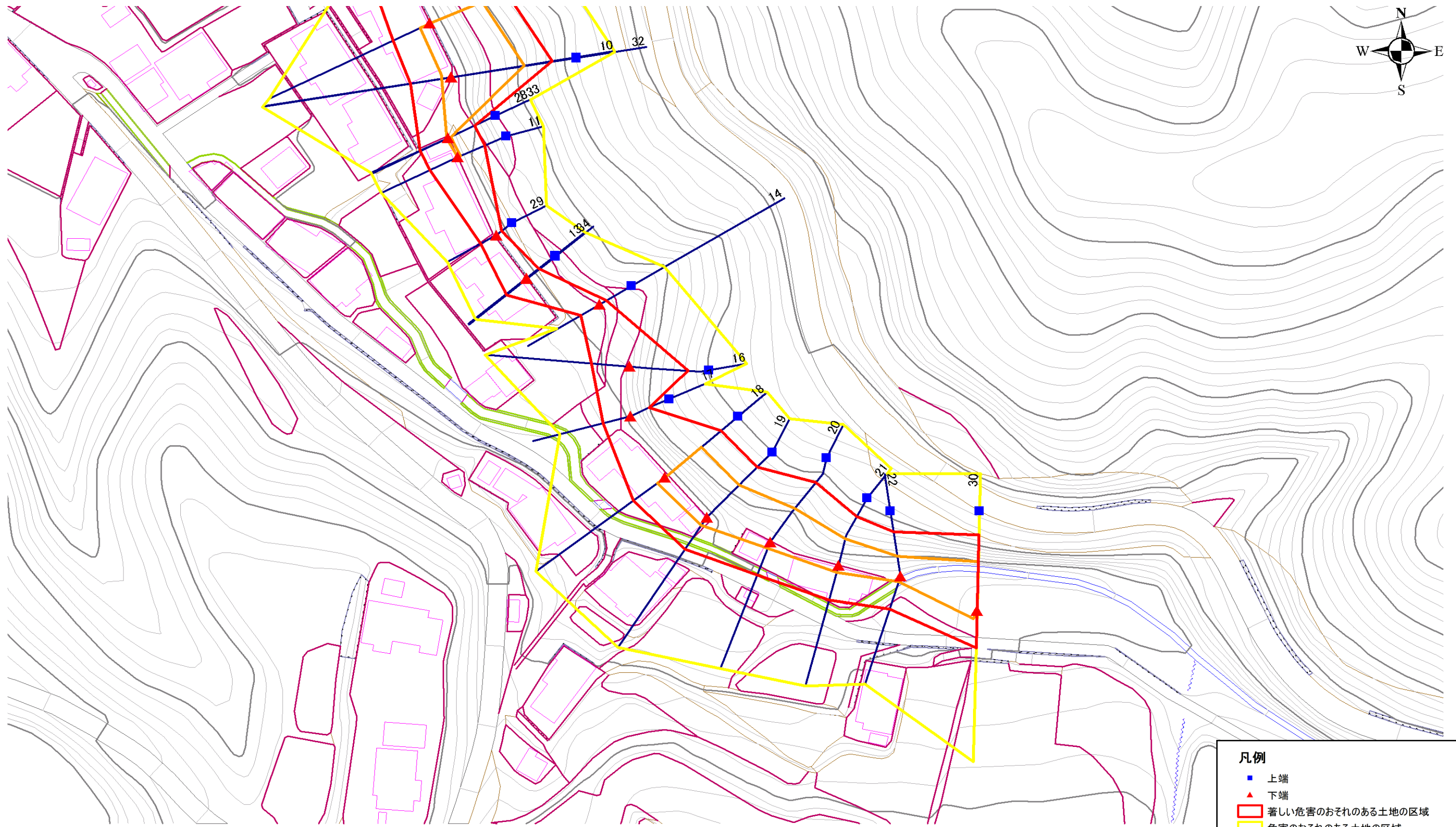
急傾斜地の崩壊区域調書

様式3-1 危害のおそれのある土地、著しい危害のおそれのある土地の設定図 (2/2)

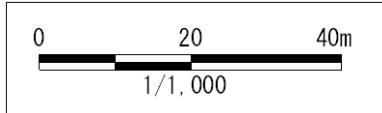
調査年度

平成16年度

急傾斜地の位置 | 箇所番号 | 169A1008 | 箇所名 | 田浜上 | 所在地 | 大船渡市三陸町綾里字田浜上



- 凡例**
- 上端
 - ▲ 下端
 - 著しい危害のおそれのある土地の区域
 - 危害のおそれのある土地の区域
 - 土石等の堆積高が3mを超える範囲
 - 土石等の移動の力が100kN/m²を超える範囲
 - 横断測線



急傾斜地の崩壊区域調書

様式3-2 建築物に作用すると想定される衝撃に関する事項(1/2)

調査年度 平成16年度

急傾斜地の位置		箇所番号 169A1008				箇所名 田浜上				所在地 大船渡市三陸町綾里字田浜上						
横断 測線 番号	急傾斜地の下端に隣接する土地								急傾斜地内							
	土石等の移動の高さと力の大きさ				土石等の堆積高さとの大きさ				土石等の移動の高さと力の大きさ				土石等の堆積高さとの大きさ			
	区分	高さ (m)	下端からの距離 (m)	力の大きさ (kN/m ²)	区分	下端からの水平 距離(m)	高さ (m)	力の大きさ (kN/m ²)	区分	高さ (m)	上端からの比高 (m)	力の大きさ (kN/m ²)	区分	上端からの比高 (m)	高さ (m)	力の大きさ (kN/m ²)
2	100kN/m ² を超える	-	- ~ -	-	3mを超える	- ~ -	-	-	100kN/m ² を超える	-	- ~ -	-	3mを超える	- ~ -	-	-
	それ以外	1.00	0.00 ~ 2.39	31.96	それ以外	0.00 ~ 2.39	2.60	13.94	それ以外	1.00	5.00 ~ 6.10	31.96	それ以外	5.00 ~ 6.10	2.60	13.94
3	100kN/m ² を超える	-	- ~ -	-	3mを超える	- ~ -	-	-	100kN/m ² を超える	-	- ~ -	-	3mを超える	- ~ -	-	-
	それ以外	1.00	0.00 ~ 2.16	29.42	それ以外	0.00 ~ 2.16	2.54	13.60	それ以外	1.00	5.00 ~ 5.00	29.42	それ以外	5.00 ~ 5.00	2.54	13.60
4	100kN/m ² を超える	-	- ~ -	-	3mを超える	- ~ -	-	-	100kN/m ² を超える	-	- ~ -	-	3mを超える	- ~ -	-	-
	それ以外	1.00	0.00 ~ 3.67	46.30	それ以外	0.00 ~ 3.67	2.26	12.11	それ以外	1.00	5.00 ~ 5.70	46.30	それ以外	5.00 ~ 5.70	2.26	12.11
5	100kN/m ² を超える	-	- ~ -	-	3mを超える	- ~ -	-	-	100kN/m ² を超える	-	- ~ -	-	3mを超える	- ~ -	-	-
	それ以外	1.00	0.00 ~ 5.62	70.26	それ以外	0.00 ~ 5.62	1.88	10.07	それ以外	1.00	5.00 ~ 6.50	70.26	それ以外	5.00 ~ 6.50	1.88	10.07
6	100kN/m ² を超える	1.00	0.00 ~ 1.99	130.71	3mを超える	- ~ -	-	-	100kN/m ² を超える	1.00	10.64 ~ 17.84	130.71	3mを超える	- ~ -	-	-
	それ以外	1.00	1.99 ~ 9.77	100.00	それ以外	0.00 ~ 9.77	2.46	13.15	それ以外	1.00	5.00 ~ 10.64	100.00	それ以外	5.00 ~ 17.84	2.46	13.15
9	100kN/m ² を超える	1.00	0.00 ~ 2.79	144.08	3mを超える	- ~ -	-	-	100kN/m ² を超える	1.00	10.67 ~ 23.29	144.08	3mを超える	- ~ -	-	-
	それ以外	1.00	2.79 ~ 10.57	100.00	それ以外	0.00 ~ 10.57	2.82	15.07	それ以外	1.00	5.00 ~ 10.67	100.00	それ以外	5.00 ~ 23.29	2.82	15.07
10	100kN/m ² を超える	1.00	0.00 ~ 2.88	145.62	3mを超える	- ~ -	-	-	100kN/m ² を超える	1.00	10.53 ~ 25.29	145.62	3mを超える	- ~ -	-	-
	それ以外	1.00	2.88 ~ 10.66	100.00	それ以外	0.00 ~ 10.66	2.69	14.41	それ以外	1.00	5.00 ~ 10.53	100.00	それ以外	5.00 ~ 25.29	2.69	14.41
11	100kN/m ² を超える	1.00	0.00 ~ 0.21	103.09	3mを超える	- ~ -	-	-	100kN/m ² を超える	1.00	10.55 ~ 11.10	103.09	3mを超える	- ~ -	-	-
	それ以外	1.00	0.21 ~ 8.00	100.00	それ以外	0.00 ~ 8.00	2.22	11.86	それ以外	1.00	5.00 ~ 10.55	100.00	それ以外	5.00 ~ 11.10	2.22	11.86
13	100kN/m ² を超える	-	- ~ -	-	3mを超える	- ~ -	-	-	100kN/m ² を超える	-	- ~ -	-	3mを超える	- ~ -	-	-
	それ以外	1.00	0.00 ~ 6.80	86.04	それ以外	0.00 ~ 6.80	1.88	10.05	それ以外	1.00	5.00 ~ 8.60	86.04	それ以外	5.00 ~ 8.60	1.88	10.05
14	100kN/m ² を超える	-	- ~ -	-	3mを超える	- ~ -	-	-	100kN/m ² を超える	-	- ~ -	-	3mを超える	- ~ -	-	-
	それ以外	1.00	0.00 ~ 5.57	69.54	それ以外	0.00 ~ 5.57	1.64	8.76	それ以外	1.00	5.00 ~ 6.30	69.54	それ以外	5.00 ~ 6.30	1.64	8.76
16	100kN/m ² を超える	1.00	0.00 ~ 2.11	132.76	3mを超える	- ~ -	-	-	100kN/m ² を超える	1.00	10.97 ~ 18.95	132.76	3mを超える	- ~ -	-	-
	それ以外	1.00	2.11 ~ 9.90	100.00	それ以外	0.00 ~ 9.90	2.54	13.61	それ以外	1.00	5.00 ~ 10.97	100.00	それ以外	5.00 ~ 18.95	2.54	13.61
17	100kN/m ² を超える	-	- ~ -	-	3mを超える	- ~ -	-	-	100kN/m ² を超える	-	- ~ -	-	3mを超える	- ~ -	-	-
	それ以外	1.00	0.00 ~ 7.29	92.85	それ以外	0.00 ~ 7.29	1.85	9.88	それ以外	1.00	5.00 ~ 9.50	92.85	それ以外	5.00 ~ 9.50	1.85	9.88
18	100kN/m ² を超える	1.00	0.00 ~ 2.52	139.49	3mを超える	- ~ -	-	-	100kN/m ² を超える	1.00	10.62 ~ 21.12	139.49	3mを超える	- ~ -	-	-
	それ以外	1.00	2.52 ~ 10.30	100.00	それ以外	0.00 ~ 10.30	2.79	14.95	それ以外	1.00	5.00 ~ 10.62	100.00	それ以外	5.00 ~ 21.12	2.79	14.95
19	100kN/m ² を超える	1.00	0.00 ~ 2.51	139.42	3mを超える	- ~ -	-	-	100kN/m ² を超える	1.00	10.70 ~ 21.12	139.42	3mを超える	- ~ -	-	-
	それ以外	1.00	2.51 ~ 10.30	100.00	それ以外	0.00 ~ 10.30	2.83	15.13	それ以外	1.00	5.00 ~ 10.70	100.00	それ以外	5.00 ~ 21.12	2.83	15.13
20	100kN/m ² を超える	1.00	0.00 ~ 1.70	126.02	3mを超える	- ~ -	-	-	100kN/m ² を超える	1.00	10.98 ~ 18.34	126.02	3mを超える	- ~ -	-	-
	それ以外	1.00	1.70 ~ 9.48	100.00	それ以外	0.00 ~ 9.48	2.23	11.93	それ以外	1.00	5.00 ~ 10.98	100.00	それ以外	5.00 ~ 18.34	2.23	11.93

急傾斜地の崩壊区域調書

様式3-2 建築物に作用すると想定される衝撃に関する事項 (2/2)

調査年度

平成16年度

急傾斜地の位置		箇所番号			箇所名				所在地		大船渡市三陸町綾里字田浜上					
横断 測線 番号	急傾斜地の下端に隣接する土地								急傾斜地内							
	土石等の移動の高さと力の大きさ				土石等の堆積高さとの大きさ				土石等の移動の高さと力の大きさ				土石等の堆積高さとの大きさ			
	区分	高さ (m)	下端からの距離 (m)	力の大きさ (kN/m ²)	区分	下端からの水平 距離(m)	高さ (m)	力の大きさ (kN/m ²)	区分	高さ (m)	上端からの比高 (m)	力の大きさ (kN/m ²)	区分	上端からの比高 (m)	高さ (m)	力の大きさ (kN/m ²)
21	100kN/m ² を超える	1.00	0.00 ~ 1.80	127.59	3mを超える	- ~ -	-	-	100kN/m ² を超える	1.00	10.64 ~ 16.87	127.59	3mを超える	- ~ -	-	-
	それ以外	1.00	1.80 ~ 9.58	100.00	それ以外	0.00 ~ 9.58	2.46	13.16	それ以外	1.00	5.00 ~ 10.64	100.00	それ以外	5.00 ~ 16.87	2.46	13.16
22	100kN/m ² を超える	1.00	0.00 ~ 1.44	121.83	3mを超える	- ~ -	-	-	100kN/m ² を超える	1.00	10.68 ~ 15.30	121.83	3mを超える	- ~ -	-	-
	それ以外	1.00	1.44 ~ 9.22	100.00	それ以外	0.00 ~ 9.22	2.47	13.23	それ以外	1.00	5.00 ~ 10.68	100.00	それ以外	5.00 ~ 15.30	2.47	13.23
23	100kN/m ² を超える	-	- ~ -	-	3mを超える	- ~ -	-	-	100kN/m ² を超える	-	- ~ -	-	3mを超える	- ~ -	-	-
	それ以外	1.00	0.00 ~ 2.81	36.49	それ以外	0.00 ~ 2.81	2.37	12.70	それ以外	1.00	5.00 ~ 5.00	36.49	それ以外	5.00 ~ 5.00	2.37	12.70
24	100kN/m ² を超える	-	- ~ -	-	3mを超える	- ~ -	-	-	100kN/m ² を超える	-	- ~ -	-	3mを超える	- ~ -	-	-
	それ以外	1.00	0.00 ~ 2.56	33.74	それ以外	0.00 ~ 2.56	2.44	13.04	それ以外	1.00	5.00 ~ 5.00	33.74	それ以外	5.00 ~ 5.00	2.44	13.04
25	100kN/m ² を超える	-	- ~ -	-	3mを超える	- ~ -	-	-	100kN/m ² を超える	-	- ~ -	-	3mを超える	- ~ -	-	-
	それ以外	1.00	0.00 ~ 3.82	48.01	それ以外	0.00 ~ 3.82	2.12	11.36	それ以外	1.00	5.00 ~ 5.00	48.01	それ以外	5.00 ~ 5.00	2.12	11.36
26	100kN/m ² を超える	1.00	0.00 ~ 1.60	124.50	3mを超える	- ~ -	-	-	100kN/m ² を超える	1.00	11.87 ~ 17.84	124.50	3mを超える	- ~ -	-	-
	それ以外	1.00	1.60 ~ 9.39	100.00	それ以外	0.00 ~ 9.39	2.68	14.32	それ以外	1.00	5.00 ~ 11.87	100.00	それ以外	5.00 ~ 17.84	2.68	14.32
27	100kN/m ² を超える	1.00	0.00 ~ 2.73	143.06	3mを超える	- ~ -	-	-	100kN/m ² を超える	1.00	10.53 ~ 23.29	143.06	3mを超える	- ~ -	-	-
	それ以外	1.00	2.73 ~ 10.51	100.00	それ以外	0.00 ~ 10.51	2.72	14.55	それ以外	1.00	5.00 ~ 10.53	100.00	それ以外	5.00 ~ 23.29	2.72	14.55
28	100kN/m ² を超える	1.00	0.00 ~ 0.21	103.09	3mを超える	- ~ -	-	-	100kN/m ² を超える	1.00	10.55 ~ 11.10	103.09	3mを超える	- ~ -	-	-
	それ以外	1.00	0.21 ~ 8.00	100.00	それ以外	0.00 ~ 8.00	2.22	11.86	それ以外	1.00	5.00 ~ 10.55	100.00	それ以外	5.00 ~ 11.10	2.22	11.86
29	100kN/m ² を超える	-	- ~ -	-	3mを超える	- ~ -	-	-	100kN/m ² を超える	-	- ~ -	-	3mを超える	- ~ -	-	-
	それ以外	1.00	0.00 ~ 4.60	57.35	それ以外	0.00 ~ 4.60	2.25	12.04	それ以外	1.00	5.00 ~ 7.32	57.35	それ以外	5.00 ~ 7.32	2.25	12.04
30	100kN/m ² を超える	1.00	0.00 ~ 2.35	136.74	3mを超える	- ~ -	-	-	100kN/m ² を超える	1.00	10.54 ~ 20.53	136.74	3mを超える	- ~ -	-	-
	それ以外	1.00	2.35 ~ 10.14	100.00	それ以外	0.00 ~ 10.14	2.68	14.37	それ以外	1.00	5.00 ~ 10.54	100.00	それ以外	5.00 ~ 20.53	2.68	14.37
31	100kN/m ² を超える	1.00	0.00 ~ 2.73	143.04	3mを超える	- ~ -	-	-	100kN/m ² を超える	1.00	10.53 ~ 23.29	143.04	3mを超える	- ~ -	-	-
	それ以外	1.00	2.73 ~ 10.51	100.00	それ以外	0.00 ~ 10.51	2.72	14.54	それ以外	1.00	5.00 ~ 10.53	100.00	それ以外	5.00 ~ 23.29	2.72	14.54
32	100kN/m ² を超える	1.00	0.00 ~ 2.87	145.49	3mを超える	0.00 ~ 0.05	3.03	16.20	100kN/m ² を超える	1.00	10.53 ~ 25.29	145.49	3mを超える	25.00 ~ 25.29	3.03	16.20
	それ以外	1.00	2.87 ~ 10.66	100.00	それ以外	0.05 ~ 10.66	3.00	16.05	それ以外	1.00	5.00 ~ 10.53	100.00	それ以外	5.00 ~ 25.00	3.00	16.05
33	100kN/m ² を超える	1.00	0.00 ~ 0.21	103.09	3mを超える	- ~ -	-	-	100kN/m ² を超える	1.00	10.55 ~ 11.10	103.09	3mを超える	- ~ -	-	-
	それ以外	1.00	0.21 ~ 8.00	100.00	それ以外	0.00 ~ 8.00	2.22	11.86	それ以外	1.00	5.00 ~ 10.55	100.00	それ以外	5.00 ~ 11.10	2.22	11.86
34	100kN/m ² を超える	-	- ~ -	-	3mを超える	- ~ -	-	-	100kN/m ² を超える	-	- ~ -	-	3mを超える	- ~ -	-	-
	それ以外	1.00	0.00 ~ 6.80	86.04	それ以外	0.00 ~ 6.80	1.88	10.05	それ以外	1.00	5.00 ~ 8.60	86.04	それ以外	5.00 ~ 8.60	1.88	10.05
	100kN/m ² を超える		~		3mを超える	~			100kN/m ² を超える		~		3mを超える	~		
	それ以外		~		それ以外	~			それ以外		~		それ以外	~		