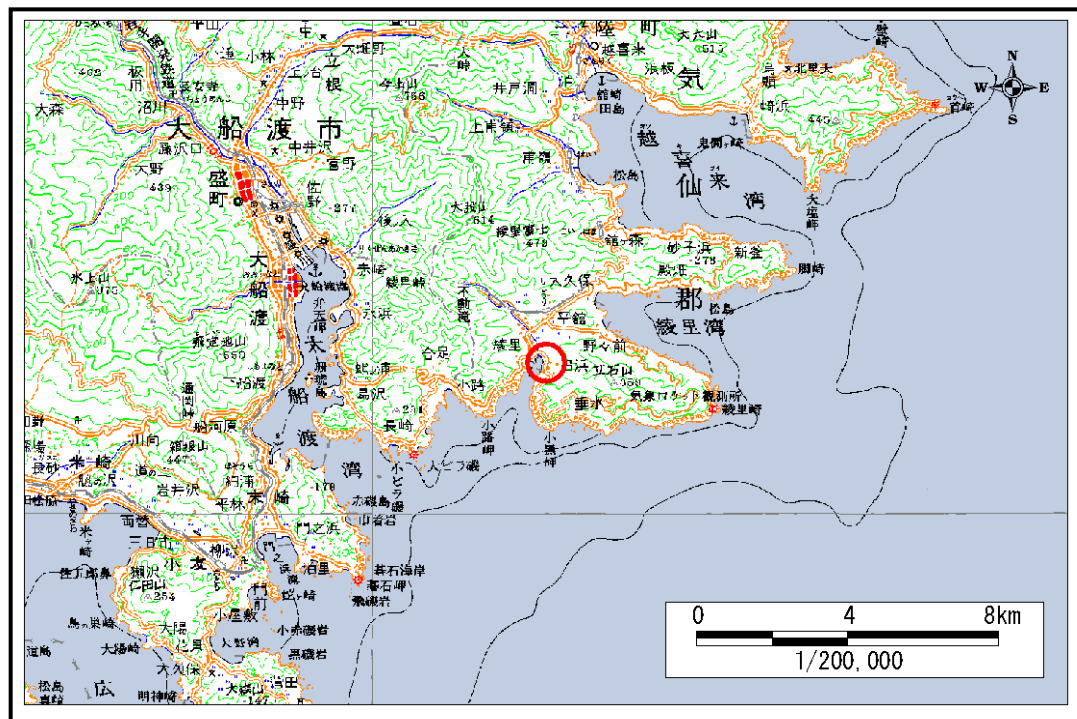


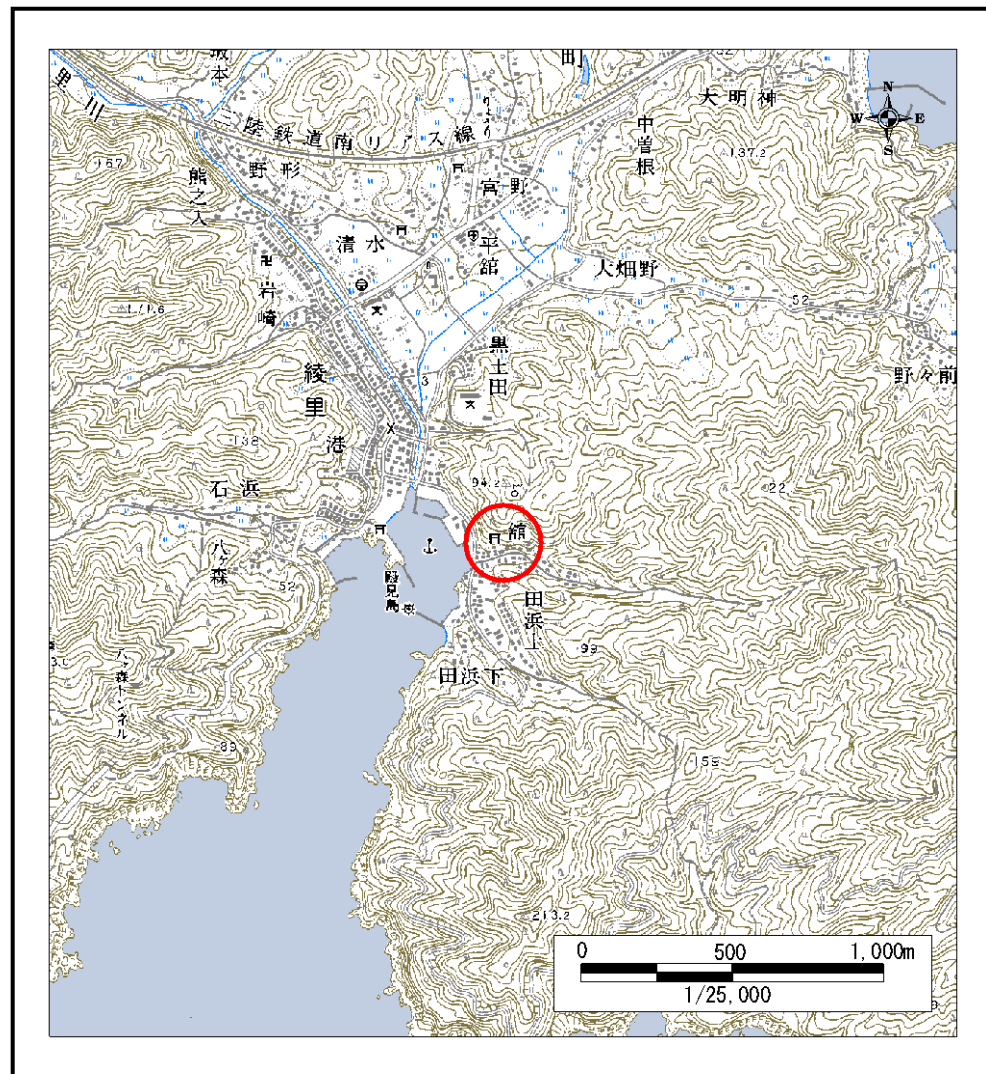
土砂災害防止に関する基礎調査(急傾斜地の崩壊)

表紙 概況、位置図

自然現象の種類	急傾斜地の崩壊
箇所番号	169A1007
箇所名	館-10
所在地	大船渡市三陸町綾里字館
調査機関	大船渡地方振興局



概況図 (S=1:200,000)



位置図 (S=1:25,000)

岩手県

急傾斜地の崩壊区域調書

様式3-1 危害のおそれのある土地、著しい危害のおそれのある土地の設定図（全体図）

調査年度

平成16年度

急傾斜地の位置

箇所番号

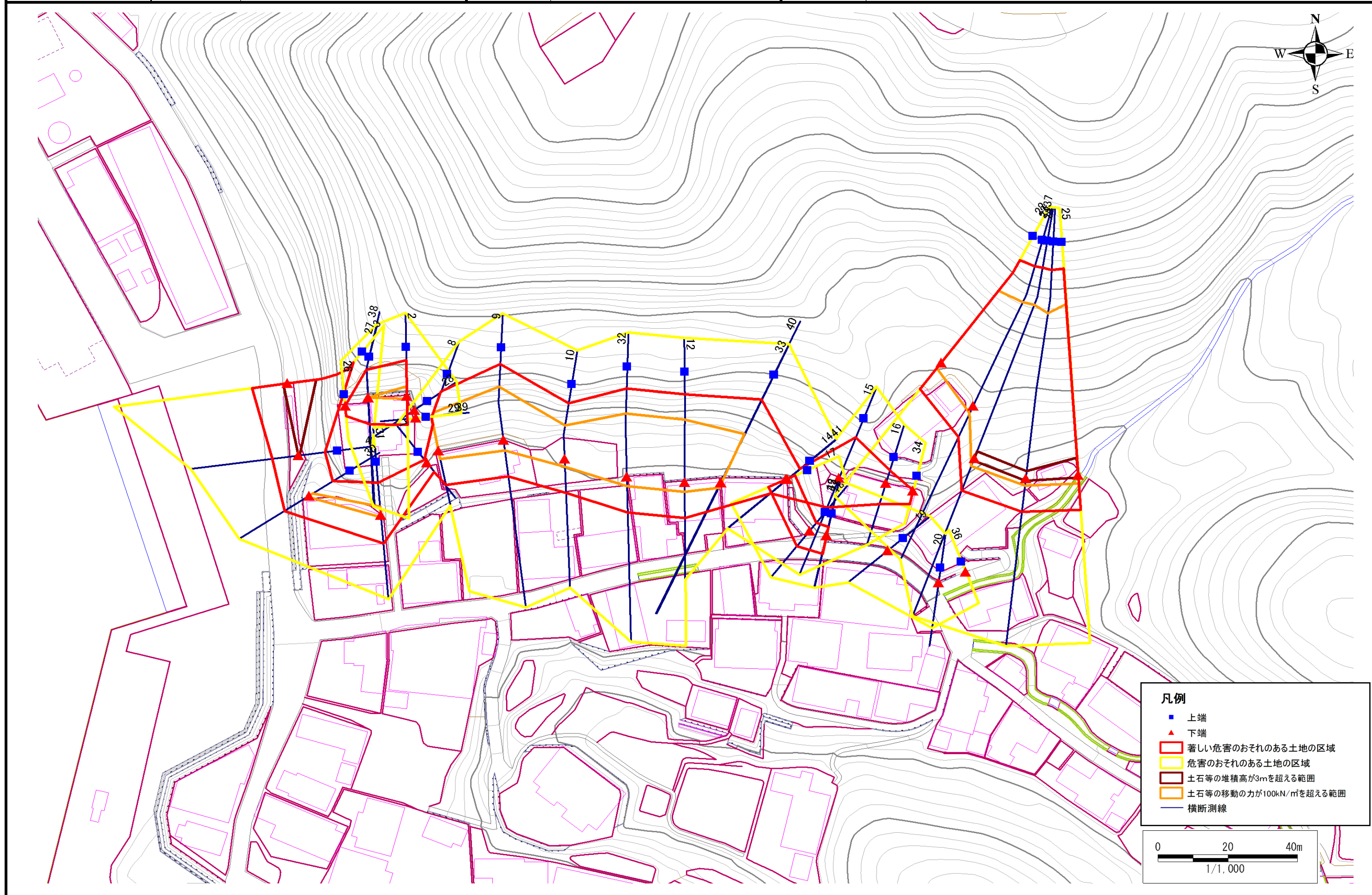
169A1007

箇所名

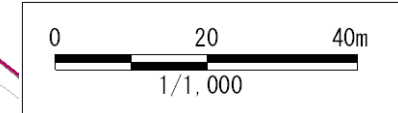
館-10

所在地

大船渡市三陸町綾里字館



- 凡例**
- 上端
 - ▲ 下端
 - 著しい危害のおそれのある土地の区域
 - 危害のおそれのある土地の区域
 - 土石等の堆積高が3mを超える範囲
 - 土石等の移動の力が100kN/m²を超える範囲
 - 横断測線



急傾斜地の崩壊区域調書

様式3-1 危害のおそれのある土地、著しい危害のおそれのある土地の設定図 (1/4)

調査年度

平成16年度

急傾斜地の位置

箇所番号

169A1007

箇所名

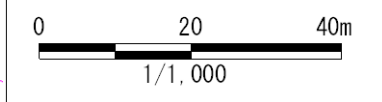
館-10

所在地

大船渡市三陸町綾里字館



- 凡例**
- 上端
 - ▲ 下端
 - 著しい危害のおそれのある土地の区域
 - 危害のおそれのある土地の区域
 - 土石等の堆積高が3mを超える範囲
 - 土石等の移動の力が100kN/m²を超える範囲
 - 横断測線



急傾斜地の崩壊区域調書

様式3-1 危害のおそれのある土地、著しい危害のおそれのある土地の設定図 (2/4)

調査年度

平成16年度

急傾斜地の位置

箇所番号

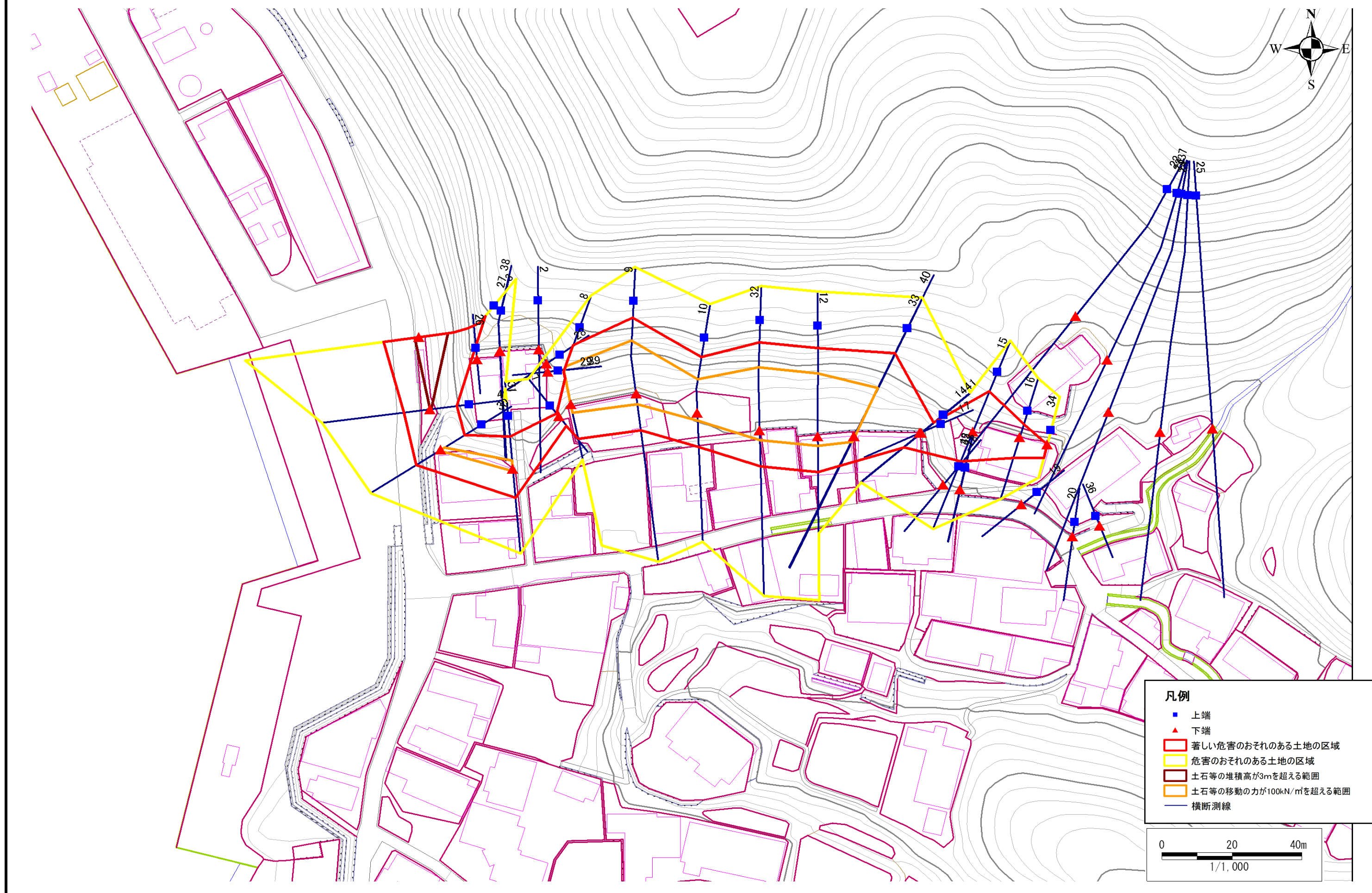
169A1007

箇所名

館-10

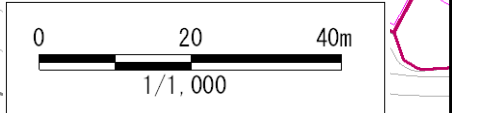
所在地

大船渡市三陸町綾里字館



凡例

- 上端
- ▲ 下端
- 著しい危害のおそれのある土地の区域
- 危害のおそれのある土地の区域
- 土石等の堆積高が3mを超える範囲
- 土石等の移動の力が100kN/m²を超える範囲
- 横断測線



急傾斜地の崩壊区域調書

様式3-1 危害のおそれのある土地、著しい危害のおそれのある土地の設定図 (3/4)

調査年度

平成16年度

急傾斜地の位置

箇所番号

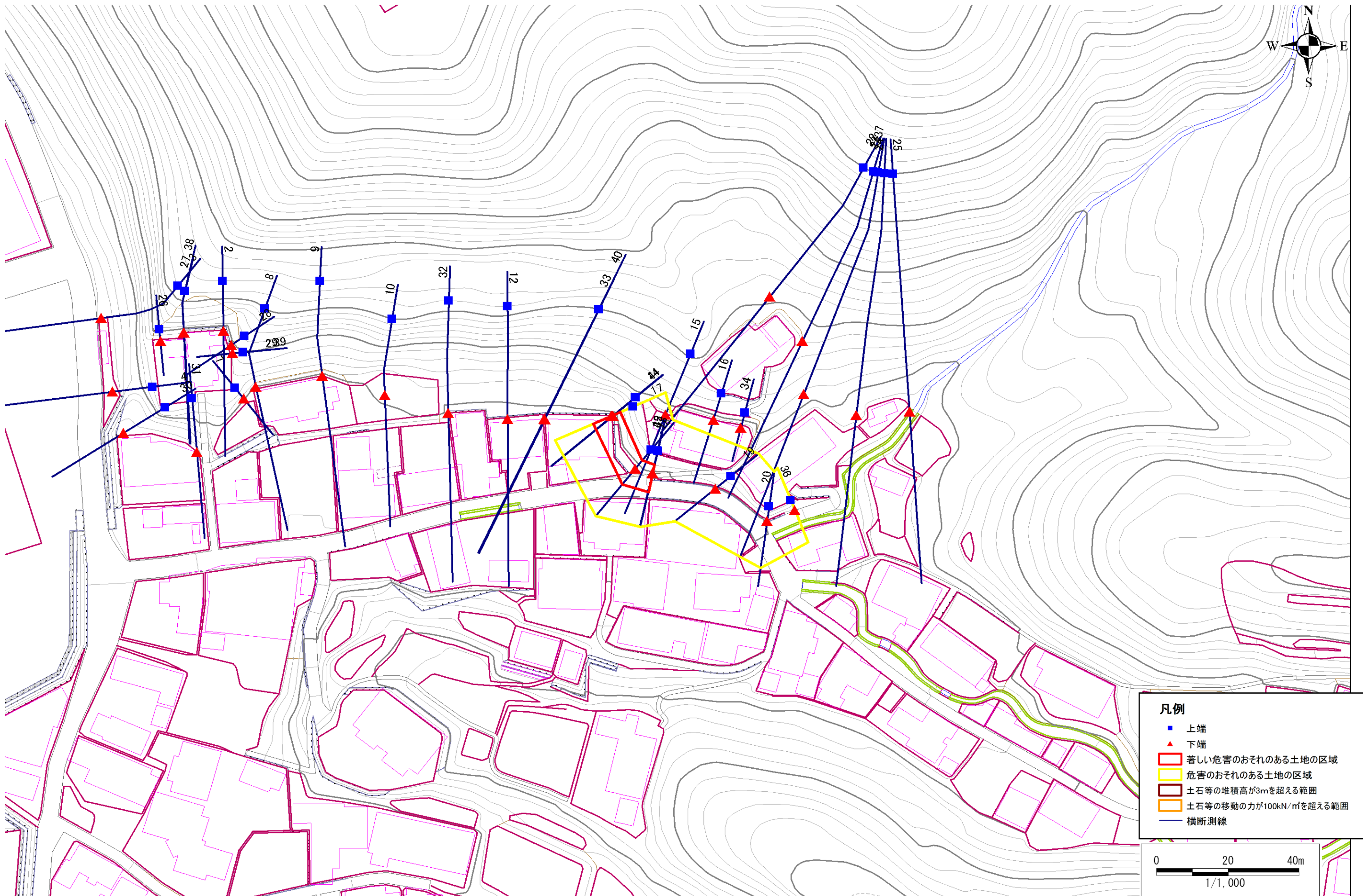
169A1007

箇所名

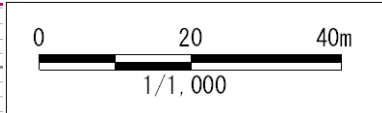
館-10

所在地

大船渡市三陸町綾里字館



- 凡例**
- 上端
 - ▲ 下端
 - 著しい危害のおそれのある土地の区域
 - 危害のおそれのある土地の区域
 - 土石等の堆積高が3mを超える範囲
 - 土石等の移動の力が100kN/m²を超える範囲
 - 横断測線



急傾斜地の崩壊区域調書

様式3-1 危害のおそれのある土地、著しい危害のおそれのある土地の設定図 (4/4)

調査年度

平成16年度

急傾斜地の位置

箇所番号

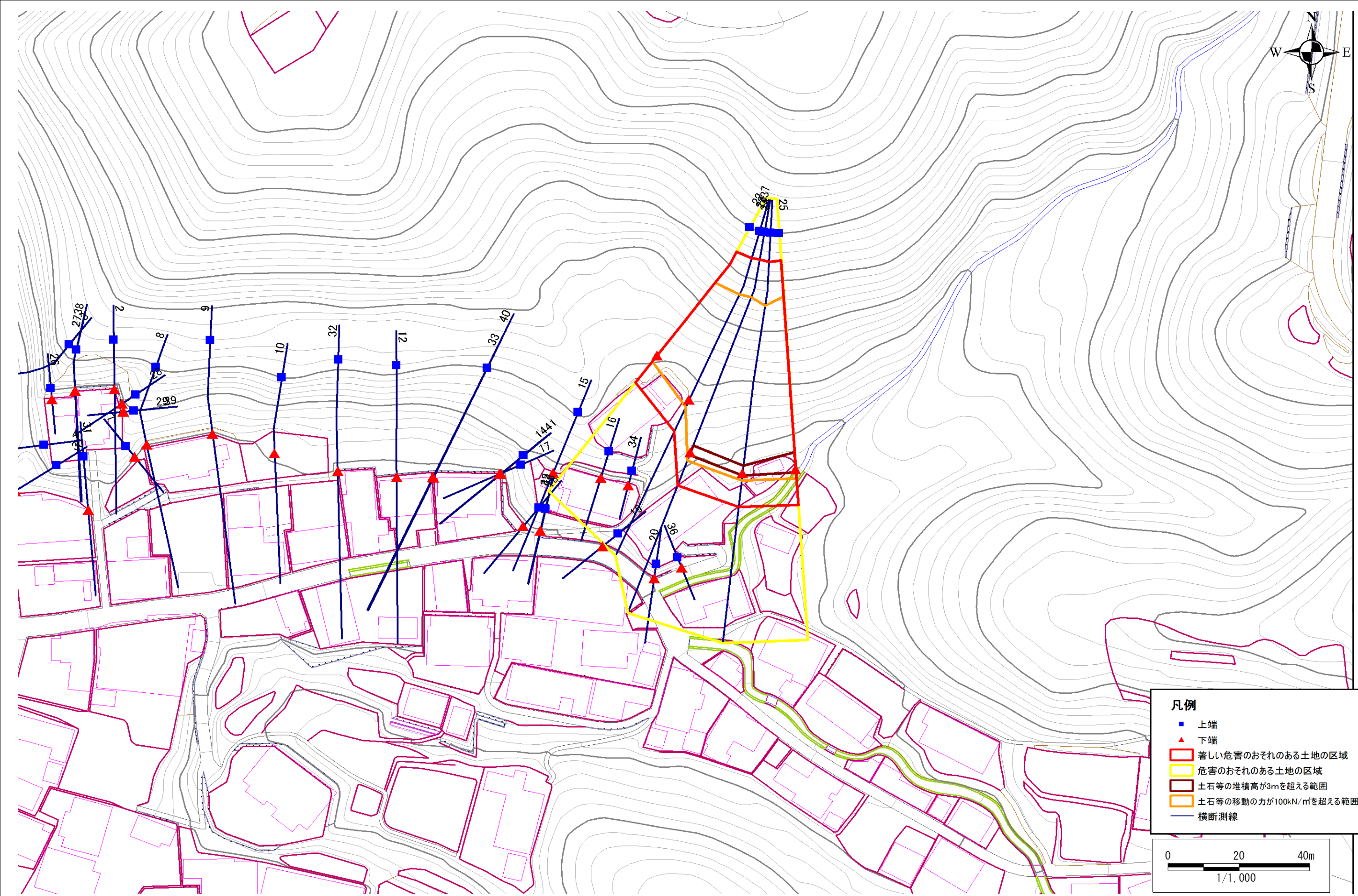
169A1007

箇所名

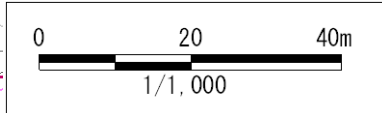
館-10

所在地

大船渡市三陸町綾里字館



- 凡例**
- 上端
 - ▲ 下端
 - 著しい危害のおそれのある土地の区域
 - 危害のおそれのある土地の区域
 - 土石等の堆積高が3mを超える範囲
 - 土石等の移動の力が100kN/m²を超える範囲
 - 横断測線



急傾斜地の崩壊区域調書

様式3-2 建築物に作用すると想定される衝撃に関する事項 (1/3)

調査年度 平成16年度

急傾斜地の位置		箇所番号 169A1007			箇所名 館-10		所在地 大船渡市三陸町綾里字館									
横断 測線 番号	急傾斜地の下端に隣接する土地								急傾斜地内							
	土石等の移動の高さと力の大きさ				土石等の堆積高さとの大きさ				土石等の移動の高さと力の大きさ				土石等の堆積高さとの大きさ			
	区分	高さ (m)	下端からの距離 (m)	力の大きさ (kN/m ²)	区分	下端からの水平 距離(m)	高さ (m)	力の大きさ (kN/m ²)	区分	高さ (m)	上端からの比高 (m)	力の大きさ (kN/m ²)	区分	上端からの比高 (m)	高さ (m)	力の大きさ (kN/m ²)
2	100kN/m ² を超える	1.00	0.00 ~ 0.79	111.78	3mを超える	- ~ -	-	-	100kN/m ² を超える	1.00	14.71 ~ 18.16	111.78	3mを超える	- ~ -	-	-
	それ以外	1.00	0.79 ~ 8.57	100.00	それ以外	0.00 ~ 8.57	2.90	15.52	それ以外	1.00	5.00 ~ 14.71	100.00	それ以外	5.00 ~ 18.16	2.90	15.52
3	100kN/m ² を超える	1.00	0.00 ~ 2.39	137.41	3mを超える	0.00 ~ 1.17	3.83	20.52	100kN/m ² を超える	1.00	14.44 ~ 30.25	137.41	3mを超える	20.00 ~ 30.25	3.83	20.52
	それ以外	1.00	2.39 ~ 10.18	100.00	それ以外	1.17 ~ 10.18	3.00	16.05	それ以外	1.00	5.00 ~ 14.44	100.00	それ以外	5.00 ~ 20.00	3.00	16.05
4	100kN/m ² を超える	-	- ~ -	-	3mを超える	0.00 ~ 0.02	3.02	16.14	100kN/m ² を超える	-	- ~ -	-	3mを超える	15.00 ~ 15.48	3.02	16.14
	それ以外	1.00	0.00 ~ 7.43	94.88	それ以外	0.02 ~ 7.43	3.00	16.05	それ以外	1.00	5.00 ~ 15.48	94.88	それ以外	5.00 ~ 15.00	3.00	16.05
7	100kN/m ² を超える	-	- ~ -	-	3mを超える	- ~ -	-	-	100kN/m ² を超える	-	- ~ -	-	3mを超える	- ~ -	-	-
	それ以外	1.00	0.00 ~ 3.38	42.96	それ以外	0.00 ~ 3.38	2.43	12.99	それ以外	1.00	5.00 ~ 6.60	42.96	それ以外	5.00 ~ 6.60	2.43	12.99
8	100kN/m ² を超える	1.00	0.00 ~ 2.50	139.24	3mを超える	- ~ -	-	-	100kN/m ² を超える	1.00	10.89 ~ 21.28	139.24	3mを超える	- ~ -	-	-
	それ以外	1.00	2.50 ~ 10.29	100.00	それ以外	0.00 ~ 10.29	2.88	15.42	それ以外	1.00	5.00 ~ 10.89	100.00	それ以外	5.00 ~ 21.28	2.88	15.42
9	100kN/m ² を超える	1.00	0.00 ~ 3.01	147.85	3mを超える	0.00 ~ 0.61	3.38	18.09	100kN/m ² を超える	1.00	11.53 ~ 27.28	147.85	3mを超える	20.00 ~ 27.28	3.38	18.09
	それ以外	1.00	3.01 ~ 10.79	100.00	それ以外	0.61 ~ 10.79	3.00	16.05	それ以外	1.00	5.00 ~ 11.53	100.00	それ以外	5.00 ~ 20.00	3.00	16.05
10	100kN/m ² を超える	1.00	0.00 ~ 2.20	134.20	3mを超える	- ~ -	-	-	100kN/m ² を超える	1.00	10.68 ~ 19.06	134.20	3mを超える	- ~ -	-	-
	それ以外	1.00	2.20 ~ 9.99	100.00	それ以外	0.00 ~ 9.99	2.47	13.23	それ以外	1.00	5.00 ~ 10.68	100.00	それ以外	5.00 ~ 19.06	2.47	13.23
12	100kN/m ² を超える	1.00	0.00 ~ 2.72	142.92	3mを超える	- ~ -	-	-	100kN/m ² を超える	1.00	10.56 ~ 24.27	142.92	3mを超える	- ~ -	-	-
	それ以外	1.00	2.72 ~ 10.51	100.00	それ以外	0.00 ~ 10.51	2.66	14.23	それ以外	1.00	5.00 ~ 10.56	100.00	それ以外	5.00 ~ 24.27	2.66	14.23
14	100kN/m ² を超える	-	- ~ -	-	3mを超える	- ~ -	-	-	100kN/m ² を超える	-	- ~ -	-	3mを超える	- ~ -	-	-
	それ以外	1.00	0.00 ~ 6.35	79.84	それ以外	0.00 ~ 6.35	2.22	11.90	それ以外	1.00	5.00 ~ 11.20	79.84	それ以外	5.00 ~ 11.20	2.22	11.90
15	100kN/m ² を超える	1.00	0.00 ~ 1.48	122.55	3mを超える	- ~ -	-	-	100kN/m ² を超える	1.00	10.56 ~ 15.40	122.55	3mを超える	- ~ -	-	-
	それ以外	1.00	1.48 ~ 9.27	100.00	それ以外	0.00 ~ 9.27	2.42	12.94	それ以外	1.00	5.00 ~ 10.56	100.00	それ以外	5.00 ~ 15.40	2.42	12.94
16	100kN/m ² を超える	-	- ~ -	-	3mを超える	- ~ -	-	-	100kN/m ² を超える	-	- ~ -	-	3mを超える	- ~ -	-	-
	それ以外	1.00	0.00 ~ 6.32	79.49	それ以外	0.00 ~ 6.32	2.11	11.29	それ以外	1.00	5.00 ~ 9.50	79.49	それ以外	5.00 ~ 9.50	2.11	11.29
17	100kN/m ² を超える	-	- ~ -	-	3mを超える	- ~ -	-	-	100kN/m ² を超える	-	- ~ -	-	3mを超える	- ~ -	-	-
	それ以外	1.00	0.00 ~ 5.51	68.77	それ以外	0.00 ~ 5.51	2.19	11.72	それ以外	1.00	5.00 ~ 8.60	68.77	それ以外	5.00 ~ 8.60	2.19	11.72
18	100kN/m ² を超える	-	- ~ -	-	3mを超える	- ~ -	-	-	100kN/m ² を超える	-	- ~ -	-	3mを超える	- ~ -	-	-
	それ以外	1.00	0.00 ~ 5.76	72.08	それ以外	0.00 ~ 5.76	2.16	11.55	それ以外	1.00	5.00 ~ 8.80	72.08	それ以外	5.00 ~ 8.80	2.16	11.55
19	100kN/m ² を超える	-	- ~ -	-	3mを超える	- ~ -	-	-	100kN/m ² を超える	-	- ~ -	-	3mを超える	- ~ -	-	-
	それ以外	-	- ~ -	-	それ以外	- ~ -	-	-	それ以外	-	- ~ -	-	それ以外	- ~ -	-	-
20	100kN/m ² を超える	-	- ~ -	-	3mを超える	- ~ -	-	-	100kN/m ² を超える	-	- ~ -	-	3mを超える	- ~ -	-	-
	それ以外	-	- ~ -	-	それ以外	- ~ -	-	-	それ以外	-	- ~ -	-	それ以外	- ~ -	-	-

急傾斜地の崩壊区域調書

様式3-2 建築物に作用すると想定される衝撃に関する事項 (2/3)

調査年度

平成16年度

急傾斜地の位置		箇所番号			箇所名				所在地		大船渡市三陸町綾里字館					
横断 測線 番号	急傾斜地の下端に隣接する土地								急傾斜地内							
	土石等の移動の高さと力の大きさ				土石等の堆積高さとの大きさ				土石等の移動の高さと力の大きさ				土石等の堆積高さとの大きさ			
	区分	高さ (m)	下端からの距離 (m)	力の大きさ (kN/m ²)	区分	下端からの水平 距離(m)	高さ (m)	力の大きさ (kN/m ²)	区分	高さ (m)	上端からの比高 (m)	力の大きさ (kN/m ²)	区分	上端からの比高 (m)	高さ (m)	力の大きさ (kN/m ²)
22	100kN/m ² を超える	1.00	0.00 ~ 2.15	133.40	3mを超える	- ~ -	-	-	100kN/m ² を超える	1.00	11.73 ~ 28.22	133.40	3mを超える	- ~ -	-	-
	それ以外	1.00	2.15 ~ 9.94	100.00	それ以外	0.00 ~ 9.94	2.76	14.79	それ以外	1.00	5.00 ~ 11.73	100.00	それ以外	5.00 ~ 28.22	2.76	14.79
23	100kN/m ² を超える	1.00	0.00 ~ 2.26	135.18	3mを超える	- ~ -	-	-	100kN/m ² を超える	1.00	11.82 ~ 32.52	135.18	3mを超える	- ~ -	-	-
	それ以外	1.00	2.26 ~ 10.05	100.00	それ以外	0.00 ~ 10.05	2.85	15.27	それ以外	1.00	5.00 ~ 11.82	100.00	それ以外	5.00 ~ 32.52	2.85	15.27
24	100kN/m ² を超える	1.00	0.00 ~ 2.08	132.17	3mを超える	0.00 ~ 0.60	3.24	17.36	100kN/m ² を超える	1.00	12.51 ~ 41.25	132.17	3mを超える	40.00 ~ 41.25	3.24	17.36
	それ以外	1.00	2.08 ~ 9.86	100.00	それ以外	0.60 ~ 9.86	3.00	16.05	それ以外	1.00	5.00 ~ 12.51	100.00	それ以外	5.00 ~ 40.00	3.00	16.05
25	100kN/m ² を超える	1.00	0.00 ~ 2.58	140.59	3mを超える	0.00 ~ 0.80	3.34	17.86	100kN/m ² を超える	1.00	11.57 ~ 43.12	140.59	3mを超える	40.00 ~ 43.12	3.34	17.86
	それ以外	1.00	2.58 ~ 10.37	100.00	それ以外	0.80 ~ 10.37	3.00	16.05	それ以外	1.00	5.00 ~ 11.57	100.00	それ以外	5.00 ~ 40.00	3.00	16.05
26	100kN/m ² を超える	-	- ~ -	-	3mを超える	- ~ -	-	-	100kN/m ² を超える	-	- ~ -	-	3mを超える	- ~ -	-	-
	それ以外	1.00	0.00 ~ 3.04	39.12	それ以外	0.00 ~ 3.04	2.32	12.39	それ以外	1.00	5.00 ~ 5.00	39.12	それ以外	5.00 ~ 5.00	2.32	12.39
27	100kN/m ² を超える	1.00	0.00 ~ 0.01	100.21	3mを超える	- ~ -	-	-	100kN/m ² を超える	1.00	16.10 ~ 16.16	100.21	3mを超える	- ~ -	-	-
	それ以外	1.00	0.01 ~ 7.80	100.00	それ以外	0.00 ~ 7.80	2.74	14.65	それ以外	1.00	5.00 ~ 16.10	100.00	それ以外	5.00 ~ 16.16	2.74	14.65
28	100kN/m ² を超える	-	- ~ -	-	3mを超える	- ~ -	-	-	100kN/m ² を超える	-	- ~ -	-	3mを超える	- ~ -	-	-
	それ以外	-	- ~ -	-	それ以外	- ~ -	-	-	それ以外	-	- ~ -	-	それ以外	- ~ -	-	-
29	100kN/m ² を超える	-	- ~ -	-	3mを超える	- ~ -	-	-	100kN/m ² を超える	-	- ~ -	-	3mを超える	- ~ -	-	-
	それ以外	-	- ~ -	-	それ以外	- ~ -	-	-	それ以外	-	- ~ -	-	それ以外	- ~ -	-	-
30	100kN/m ² を超える	1.00	0.00 ~ 0.42	106.15	3mを超える	- ~ -	-	-	100kN/m ² を超える	1.00	10.67 ~ 11.80	106.15	3mを超える	- ~ -	-	-
	それ以外	1.00	0.42 ~ 8.20	100.00	それ以外	0.00 ~ 8.20	2.27	12.17	それ以外	1.00	5.00 ~ 10.67	100.00	それ以外	5.00 ~ 11.80	2.27	12.17
31	100kN/m ² を超える	1.00	0.00 ~ 0.70	110.36	3mを超える	- ~ -	-	-	100kN/m ² を超える	1.00	10.54 ~ 12.52	110.36	3mを超える	- ~ -	-	-
	それ以外	1.00	0.70 ~ 8.48	100.00	それ以外	0.00 ~ 8.48	2.21	11.83	それ以外	1.00	5.00 ~ 10.54	100.00	それ以外	5.00 ~ 12.52	2.21	11.83
32	100kN/m ² を超える	1.00	0.00 ~ 2.77	143.74	3mを超える	- ~ -	-	-	100kN/m ² を超える	1.00	10.55 ~ 24.48	143.74	3mを超える	- ~ -	-	-
	それ以外	1.00	2.77 ~ 10.55	100.00	それ以外	0.00 ~ 10.55	2.67	14.30	それ以外	1.00	5.00 ~ 10.55	100.00	それ以外	5.00 ~ 24.48	2.67	14.30
33	100kN/m ² を超える	1.00	0.00 ~ 1.62	124.82	3mを超える	- ~ -	-	-	100kN/m ² を超える	1.00	11.91 ~ 21.48	124.82	3mを超える	- ~ -	-	-
	それ以外	1.00	1.62 ~ 9.41	100.00	それ以外	0.00 ~ 9.41	2.44	13.06	それ以外	1.00	5.00 ~ 11.91	100.00	それ以外	5.00 ~ 21.48	2.44	13.06
34	100kN/m ² を超える	-	- ~ -	-	3mを超える	- ~ -	-	-	100kN/m ² を超える	-	- ~ -	-	3mを超える	- ~ -	-	-
	それ以外	1.00	0.00 ~ 4.04	50.66	それ以外	0.00 ~ 4.04	2.06	11.04	それ以外	1.00	5.00 ~ 5.00	50.66	それ以外	5.00 ~ 5.00	2.06	11.04
35	100kN/m ² を超える	-	- ~ -	-	3mを超える	- ~ -	-	-	100kN/m ² を超える	-	- ~ -	-	3mを超える	- ~ -	-	-
	それ以外	1.00	0.00 ~ 5.56	69.38	それ以外	0.00 ~ 5.56	2.11	11.32	それ以外	1.00	5.00 ~ 7.90	69.38	それ以外	5.00 ~ 7.90	2.11	11.32
36	100kN/m ² を超える	-	- ~ -	-	3mを超える	- ~ -	-	-	100kN/m ² を超える	-	- ~ -	-	3mを超える	- ~ -	-	-
	それ以外	-	- ~ -	-	それ以外	- ~ -	-	-	それ以外	-	- ~ -	-	それ以外	- ~ -	-	-

急傾斜地の崩壊区域調書

様式3-2 建築物に作用すると想定される衝撃に関する事項 (3/3)

調査年度

平成16年度

急傾斜地の位置		箇所番号			箇所名				所在地		大船渡市三陸町綾里字館					
横断 測線 番号	急傾斜地の下端に隣接する土地								急傾斜地内							
	土石等の移動の高さと力の大きさ				土石等の堆積高さとの大きさ				土石等の移動の高さと力の大きさ				土石等の堆積高さとの大きさ			
	区分	高さ (m)	下端からの距離 (m)	力の大きさ (kN/m ²)	区分	下端からの水平 距離(m)	高さ (m)	力の大きさ (kN/m ²)	区分	高さ (m)	上端からの比高 (m)	力の大きさ (kN/m ²)	区分	上端からの比高 (m)	高さ (m)	力の大きさ (kN/m ²)
37	100kN/m ² を超える	1.00	0.00 ~ 2.39	137.40	3mを超える	0.00 ~ 0.73	3.30	17.67	100kN/m ² を超える	1.00	11.86 ~ 41.35	137.40	3mを超える	40.00 ~ 41.35	3.30	17.67
	それ以外	1.00	2.39 ~ 10.18	100.00	それ以外	0.73 ~ 10.18	3.00	16.05	それ以外	1.00	5.00 ~ 11.86	100.00	それ以外	5.00 ~ 40.00	3.00	16.05
38	100kN/m ² を超える	1.00	0.00 ~ 0.02	100.31	3mを超える	- ~ -	-	-	100kN/m ² を超える	1.00	16.07 ~ 16.16	100.31	3mを超える	- ~ -	-	-
	それ以外	1.00	0.02 ~ 7.81	100.00	それ以外	0.00 ~ 7.81	2.97	15.90	それ以外	1.00	5.00 ~ 16.07	100.00	それ以外	5.00 ~ 16.16	2.97	15.90
39	100kN/m ² を超える	-	- ~ -	-	3mを超える	- ~ -	-	-	100kN/m ² を超える	-	- ~ -	-	3mを超える	- ~ -	-	-
	それ以外	1.00	0.00 ~ 2.56	33.74	それ以外	0.00 ~ 2.56	2.44	13.04	それ以外	1.00	5.00 ~ 5.00	33.74	それ以外	5.00 ~ 5.00	2.44	13.04
40	100kN/m ² を超える	1.00	0.00 ~ 1.63	124.85	3mを超える	- ~ -	-	-	100kN/m ² を超える	1.00	11.90 ~ 21.48	124.85	3mを超える	- ~ -	-	-
	それ以外	1.00	1.63 ~ 9.41	100.00	それ以外	0.00 ~ 9.41	2.44	13.06	それ以外	1.00	5.00 ~ 11.90	100.00	それ以外	5.00 ~ 21.48	2.44	13.06
41	100kN/m ² を超える	-	- ~ -	-	3mを超える	- ~ -	-	-	100kN/m ² を超える	-	- ~ -	-	3mを超える	- ~ -	-	-
	それ以外	1.00	0.00 ~ 6.35	79.84	それ以外	0.00 ~ 6.35	2.74	14.69	それ以外	1.00	5.00 ~ 11.20	79.84	それ以外	5.00 ~ 11.20	2.74	14.69
42	100kN/m ² を超える	-	- ~ -	-	3mを超える	- ~ -	-	-	100kN/m ² を超える	-	- ~ -	-	3mを超える	- ~ -	-	-
	それ以外	1.00	0.00 ~ 5.56	69.36	それ以外	0.00 ~ 5.56	2.11	11.32	それ以外	1.00	5.00 ~ 7.90	69.36	それ以外	5.00 ~ 7.90	2.11	11.32
	100kN/m ² を超える		~		3mを超える	~			100kN/m ² を超える		~		3mを超える	~		
	それ以外		~		それ以外	~			それ以外		~		それ以外	~		
	100kN/m ² を超える		~		3mを超える	~			100kN/m ² を超える		~		3mを超える	~		
	それ以外		~		それ以外	~			それ以外		~		それ以外	~		
	100kN/m ² を超える		~		3mを超える	~			100kN/m ² を超える		~		3mを超える	~		
	それ以外		~		それ以外	~			それ以外		~		それ以外	~		
	100kN/m ² を超える		~		3mを超える	~			100kN/m ² を超える		~		3mを超える	~		
	それ以外		~		それ以外	~			それ以外		~		それ以外	~		
	100kN/m ² を超える		~		3mを超える	~			100kN/m ² を超える		~		3mを超える	~		
	それ以外		~		それ以外	~			それ以外		~		それ以外	~		
	100kN/m ² を超える		~		3mを超える	~			100kN/m ² を超える		~		3mを超える	~		
	それ以外		~		それ以外	~			それ以外		~		それ以外	~		