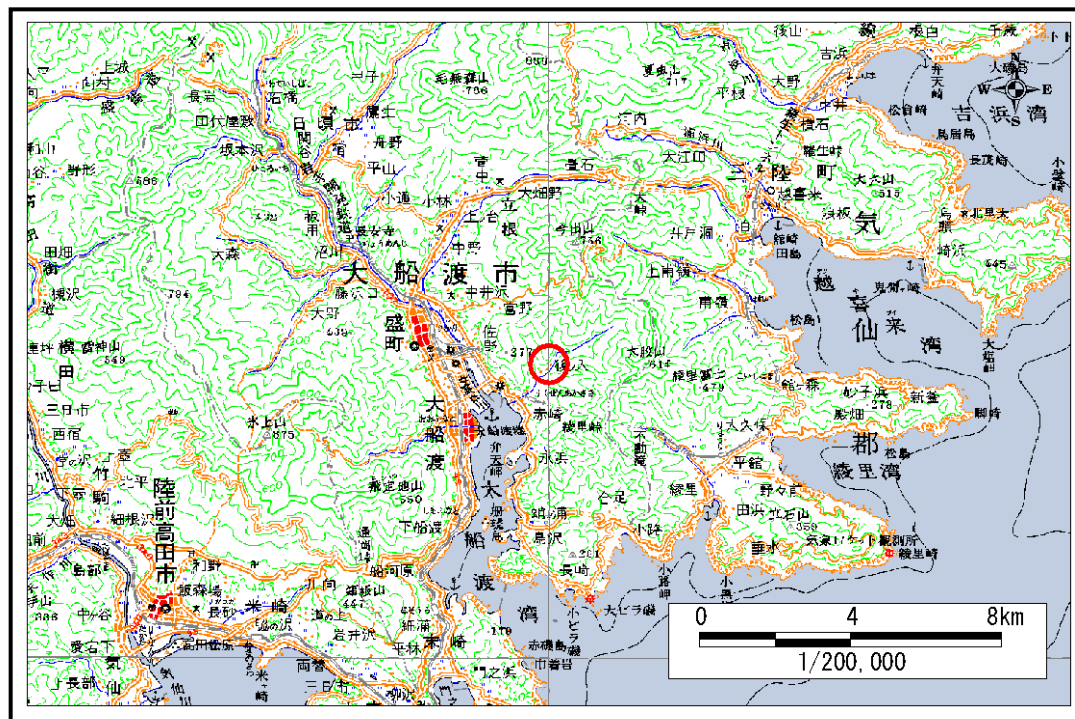


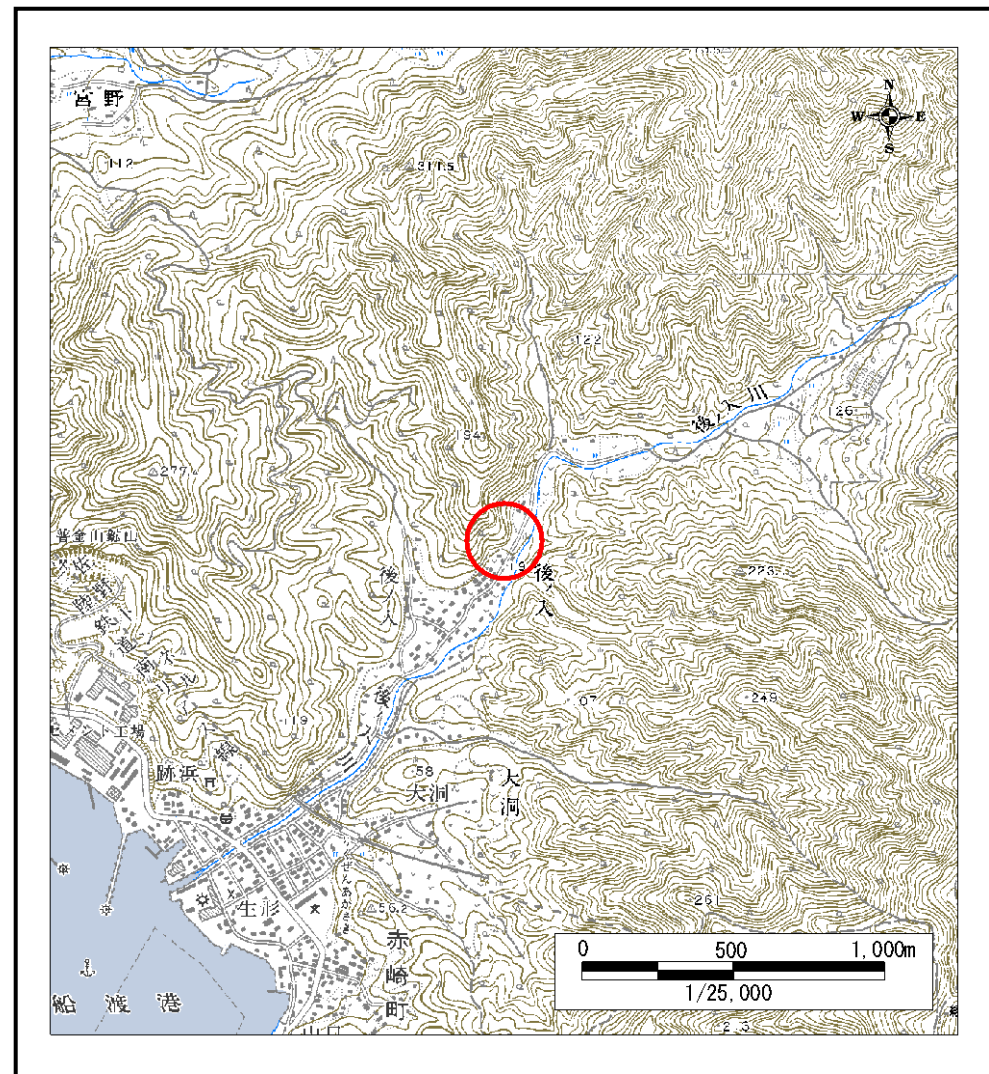
土砂災害防止に関する基礎調査(急傾斜地の崩壊)

表紙 概況、位置図

自然現象の種類	急傾斜地の崩壊
箇所番号	169A1002
箇所名	後ノ入-17
所在地	大船渡市赤崎町字後ノ入
調査機関	大船渡地方振興局



概況図 (S=1:200,000)



位置図 (S=1:25,000)

岩手県

急傾斜地の崩壊区域調書

様式3-1 危害のおそれのある土地、著しい危害のおそれのある土地の設定図

調査年度

平成16年度

急傾斜地の位置

箇所番号

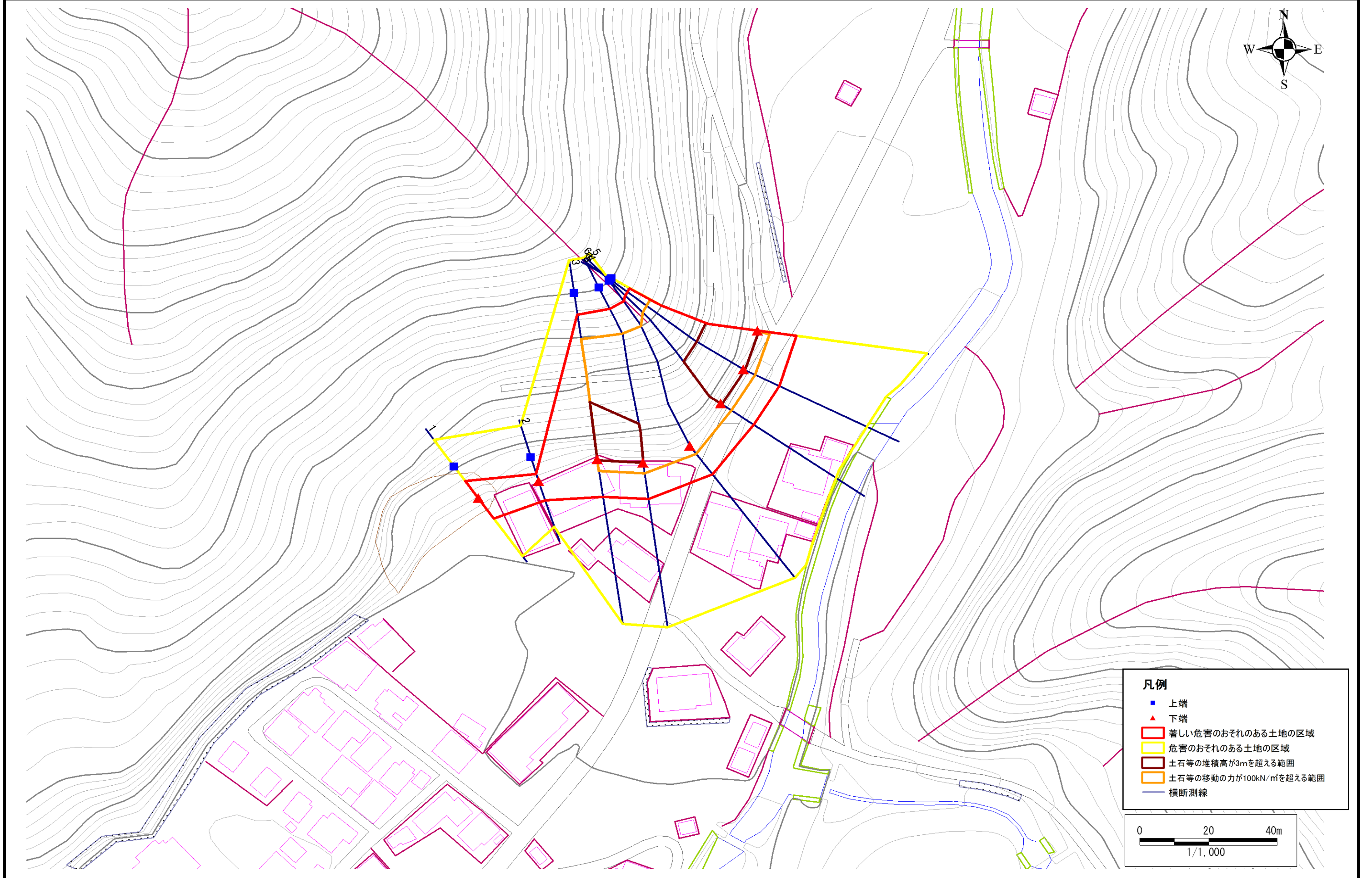
169A1002

箇所名

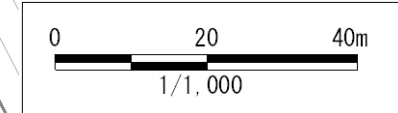
後ノ入-17

所在地

大船渡市赤崎町字後ノ入



- 凡例**
- 上端
 - ▲ 下端
 - 著しい危害のおそれのある土地の区域
 - 危害のおそれのある土地の区域
 - 土石等の堆積高が3mを超える範囲
 - 土石等の移動の力が100kN/m²を超える範囲
 - 横断測線



急傾斜地の崩壊区域調書

様式3-2 建築物に作用すると想定される衝撃に関する事項 (1/1)

調査年度

平成16年度

急傾斜地の位置		箇所番号			箇所名		後ノ入-17		所在地		大船渡市赤崎町字後ノ入					
横断 測線 番号	急傾斜地の下端に隣接する土地								急傾斜地内							
	土石等の移動の高さと力の大きさ				土石等の堆積高さと力の大きさ				土石等の移動の高さと力の大きさ				土石等の堆積高さと力の大きさ			
	区分	高さ (m)	下端からの距離 (m)	力の大きさ (kN/m ²)	区分	下端からの水平 距離(m)	高さ (m)	力の大きさ (kN/m ²)	区分	高さ (m)	上端からの比高 (m)	力の大きさ (kN/m ²)	区分	上端からの比高 (m)	高さ (m)	力の大きさ (kN/m ²)
1	100kN/m ² を超える	-	- ~ -	-	3mを超える	- ~ -	-	-	100kN/m ² を超える	-	- ~ -	-	3mを超える	- ~ -	-	-
	それ以外	1.00	0.00 ~ 7.71	98.88	それ以外	0.00 ~ 7.71	2.36	12.61	それ以外	1.00	5.00 ~ 10.85	98.88	それ以外	5.00 ~ 10.85	2.36	12.61
2	100kN/m ² を超える	-	- ~ -	-	3mを超える	- ~ -	-	-	100kN/m ² を超える	-	- ~ -	-	3mを超える	- ~ -	-	-
	それ以外	1.00	0.00 ~ 5.91	74.01	それ以外	0.00 ~ 5.91	1.93	10.33	それ以外	1.00	5.00 ~ 7.20	74.01	それ以外	5.00 ~ 7.20	1.93	10.33
3	100kN/m ² を超える	1.00	0.00 ~ 3.48	156.12	3mを超える	0.00 ~ 0.24	3.13	16.73	100kN/m ² を超える	1.00	10.54 ~ 38.19	156.12	3mを超える	25.00 ~ 38.19	3.13	16.73
	それ以外	1.00	3.48 ~ 11.27	100.00	それ以外	0.24 ~ 11.27	3.00	16.05	それ以外	1.00	5.00 ~ 10.54	100.00	それ以外	5.00 ~ 25.00	3.00	16.05
4	100kN/m ² を超える	1.00	0.00 ~ 3.17	150.59	3mを超える	0.00 ~ 0.04	3.02	16.17	100kN/m ² を超える	1.00	10.74 ~ 38.19	150.59	3mを超える	30.00 ~ 38.19	3.02	16.17
	それ以外	1.00	3.17 ~ 10.95	100.00	それ以外	0.04 ~ 10.95	3.00	16.05	それ以外	1.00	5.00 ~ 10.74	100.00	それ以外	5.00 ~ 30.00	3.00	16.05
5	100kN/m ² を超える	1.00	0.00 ~ 2.89	145.87	3mを超える	- ~ -	-	-	100kN/m ² を超える	1.00	11.00 ~ 36.85	145.87	3mを超える	- ~ -	-	-
	それ以外	1.00	2.89 ~ 10.68	100.00	それ以外	0.00 ~ 10.68	2.96	15.84	それ以外	1.00	5.00 ~ 11.00	100.00	それ以外	5.00 ~ 36.85	2.96	15.84
6	100kN/m ² を超える	1.00	0.00 ~ 3.53	156.92	3mを超える	0.00 ~ 0.28	3.15	16.85	100kN/m ² を超える	1.00	10.53 ~ 38.00	156.92	3mを超える	25.00 ~ 38.00	3.15	16.85
	それ以外	1.00	3.53 ~ 11.31	100.00	それ以外	0.28 ~ 11.31	3.00	16.05	それ以外	1.00	5.00 ~ 10.53	100.00	それ以外	5.00 ~ 25.00	3.00	16.05
7	100kN/m ² を超える	1.00	0.00 ~ 3.62	158.62	3mを超える	0.00 ~ 0.38	3.20	17.15	100kN/m ² を超える	1.00	10.55 ~ 37.80	158.62	3mを超える	25.00 ~ 37.80	3.20	17.15
	それ以外	1.00	3.62 ~ 11.41	100.00	それ以外	0.38 ~ 11.41	3.00	16.05	それ以外	1.00	5.00 ~ 10.55	100.00	それ以外	5.00 ~ 25.00	3.00	16.05
8	100kN/m ² を超える	1.00	0.00 ~ 3.64	159.00	3mを超える	0.00 ~ 0.42	3.23	17.29	100kN/m ² を超える	1.00	10.58 ~ 37.33	159.00	3mを超える	25.00 ~ 37.33	3.23	17.29
	それ以外	1.00	3.64 ~ 11.43	100.00	それ以外	0.42 ~ 11.43	3.00	16.05	それ以外	1.00	5.00 ~ 10.58	100.00	それ以外	5.00 ~ 25.00	3.00	16.05
	100kN/m ² を超える		~		3mを超える	~			100kN/m ² を超える		~		3mを超える	~		
	それ以外		~		それ以外	~			それ以外		~		それ以外	~		
	100kN/m ² を超える		~		3mを超える	~			100kN/m ² を超える		~		3mを超える	~		
	それ以外		~		それ以外	~			それ以外		~		それ以外	~		
	100kN/m ² を超える		~		3mを超える	~			100kN/m ² を超える		~		3mを超える	~		
	それ以外		~		それ以外	~			それ以外		~		それ以外	~		
	100kN/m ² を超える		~		3mを超える	~			100kN/m ² を超える		~		3mを超える	~		
	それ以外		~		それ以外	~			それ以外		~		それ以外	~		
	100kN/m ² を超える		~		3mを超える	~			100kN/m ² を超える		~		3mを超える	~		
	それ以外		~		それ以外	~			それ以外		~		それ以外	~		