

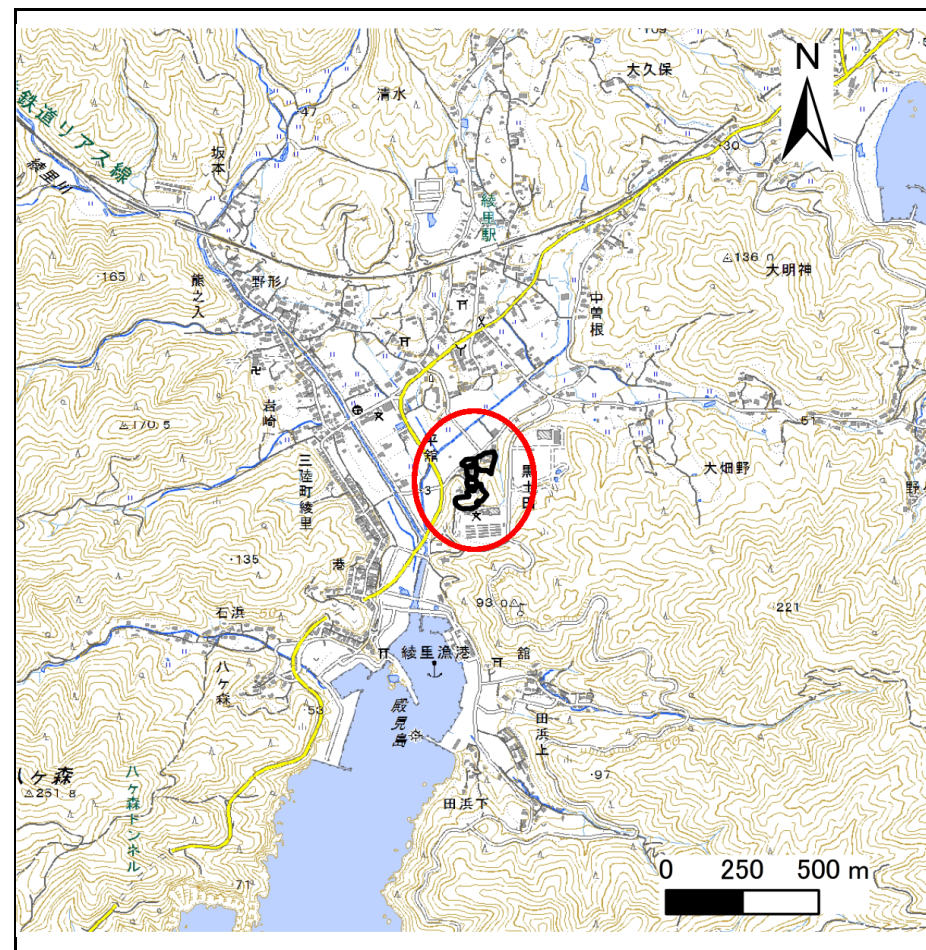
土砂災害防止に関する基礎調査(急傾斜地の崩壊)

表紙 概況、位置図

自然現象の種類	急傾斜地の崩壊
箇所番号	169A0787
箇所名	黒土田
所在地	大船渡市三陸町綾里黒土田
調査機関	沿岸広域振興局土木部大船渡土木センター



位置図(S=1:200,000)



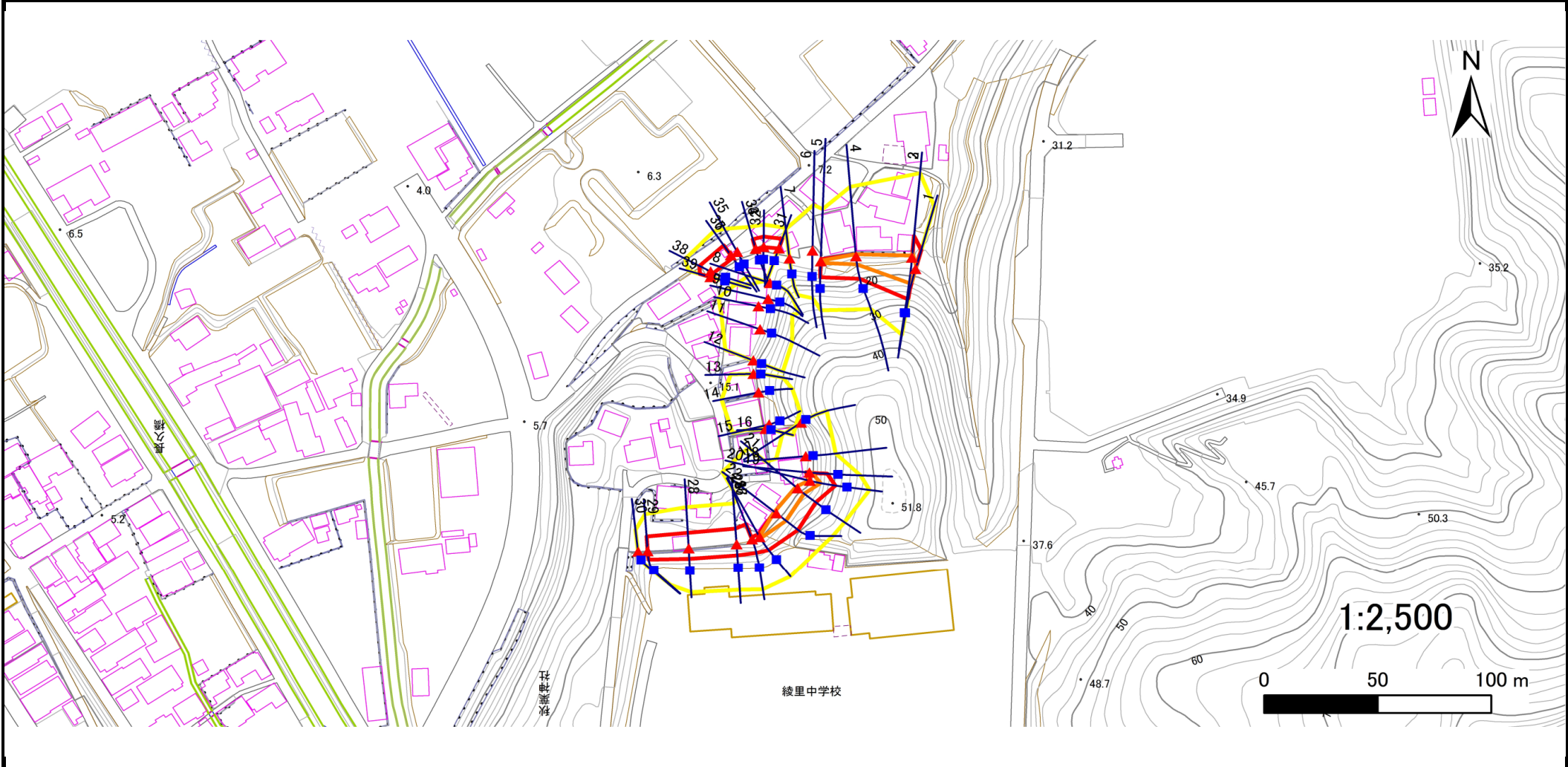
概況図(S=1:25,000)

急傾斜地の崩壊区域調査

様式3-1 危害のおそれのある土地、著しい危害のおそれのある土地の設定図

調査年度 平成30年度

急傾斜地の位置	箇所番号	169A0787	箇所名	黒土田	所在地	大船渡市三陸町綾里黒土田
---------	------	----------	-----	-----	-----	--------------



凡例	■ 上端	— 横断測線	■ 危害のおそれのある土地の区域	■ 土石等の移動による力が100kN/m ² を超える範囲
	▲ 下端		■ 著しい危害のおそれのある土地の区域	■ 土石等の堆積高が3mを超える範囲

急傾斜地の崩壊区域調査書

様式3-2 建築物に作用すると想定される衝撃に関する事項(1/3)

調査年度	平成30年度
------	--------

急傾斜地の位置		箇所番号 169A0787			箇所名 黒土田				所在地 大船渡市三陸町綾里黒土田							
横断 測線 番号	急傾斜地の下端に隣接する土地								急傾斜地内							
	土石等の移動の高さと力の大きさ				土石等の堆積高さとの大きさ				土石等の移動の高さと力の大きさ				土石等の堆積高さとの大きさ			
	区分	高さ (m)	下端からの距離 (m)	力の大きさ (kN/m ²)	区分	下端からの水平 距離(m)	高さ (m)	力の大きさ (kN/m ²)	区分	高さ (m)	上端からの比高 (m)	力の大きさ (kN/m ²)	区分	上端からの比高 (m)	高さ (m)	力の大きさ (kN/m ²)
1	100kN/m ² を超える	1.00	0.00 ~ 1.30	119.71	3mを超える	— ~ —	—	—	100kN/m ² を超える	1.00	10.60 ~ 15.00	119.71	3mを超える	— ~ —	—	—
	それ以外	1.00	1.30 ~ 9.09	100.00	それ以外	0.00 ~ 9.09	2.31	11.69	それ以外	1.00	5.00 ~ 10.60	100.00	それ以外	5.00 ~ 15.00	2.31	11.69
2	100kN/m ² を超える	1.00	0.00 ~ 2.21	134.41	3mを超える	— ~ —	—	—	100kN/m ² を超える	1.00	10.53 ~ 19.48	134.41	3mを超える	— ~ —	—	—
	それ以外	1.00	2.21 ~ 10.00	100.00	それ以外	0.00 ~ 10.00	2.36	11.93	それ以外	1.00	5.00 ~ 10.53	100.00	それ以外	5.00 ~ 19.48	2.36	11.93
3	100kN/m ² を超える	1.00	0.00 ~ 1.00	134.41	3mを超える	— ~ —	—	—	100kN/m ² を超える	1.00	10.53 ~ 19.48	134.41	3mを超える	— ~ —	—	—
	それ以外	1.00	1.00 ~ 1.00	100.00	それ以外	0.00 ~ 1.00	2.17	10.98	それ以外	1.00	5.00 ~ 10.53	100.00	それ以外	5.00 ~ 19.48	2.17	10.98
4	100kN/m ² を超える	1.00	0.00 ~ 1.00	116.90	3mを超える	— ~ —	—	—	100kN/m ² を超える	1.00	12.10 ~ 16.00	116.90	3mを超える	— ~ —	—	—
	それ以外	1.00	1.00 ~ 1.00	100.00	それ以外	0.00 ~ 1.00	2.01	10.18	それ以外	1.00	5.00 ~ 12.10	100.00	それ以外	5.00 ~ 16.00	2.01	10.18
5	100kN/m ² を超える	1.00	0.00 ~ 0.26	103.79	3mを超える	— ~ —	—	—	100kN/m ² を超える	1.00	11.28 ~ 12.00	103.79	3mを超える	— ~ —	—	—
	それ以外	1.00	0.26 ~ 1.00	100.00	それ以外	0.00 ~ 1.00	1.94	9.80	それ以外	1.00	5.00 ~ 11.28	100.00	それ以外	5.00 ~ 12.00	1.94	9.80
6	100kN/m ² を超える	—	— ~ —	—	3mを超える	— ~ —	—	—	100kN/m ² を超える	—	— ~ —	—	3mを超える	— ~ —	—	—
	それ以外	—	— ~ —	—	それ以外	— ~ —	—	—	それ以外	—	— ~ —	—	それ以外	— ~ —	—	—
7	100kN/m ² を超える	—	— ~ —	—	3mを超える	— ~ —	—	—	100kN/m ² を超える	—	— ~ —	—	3mを超える	— ~ —	—	—
	それ以外	—	— ~ —	—	それ以外	— ~ —	—	—	それ以外	—	— ~ —	—	それ以外	— ~ —	—	—
8	100kN/m ² を超える	—	— ~ —	—	3mを超える	— ~ —	—	—	100kN/m ² を超える	—	— ~ —	—	3mを超える	— ~ —	—	—
	それ以外	—	— ~ —	—	それ以外	— ~ —	—	—	それ以外	—	— ~ —	—	それ以外	— ~ —	—	—
9	100kN/m ² を超える	—	— ~ —	—	3mを超える	— ~ —	—	—	100kN/m ² を超える	—	— ~ —	—	3mを超える	— ~ —	—	—
	それ以外	—	— ~ —	—	それ以外	— ~ —	—	—	それ以外	—	— ~ —	—	それ以外	— ~ —	—	—
10	100kN/m ² を超える	—	— ~ —	—	3mを超える	— ~ —	—	—	100kN/m ² を超える	—	— ~ —	—	3mを超える	— ~ —	—	—
	それ以外	—	— ~ —	—	それ以外	— ~ —	—	—	それ以外	—	— ~ —	—	それ以外	— ~ —	—	—
11	100kN/m ² を超える	—	— ~ —	—	3mを超える	— ~ —	—	—	100kN/m ² を超える	—	— ~ —	—	3mを超える	— ~ —	—	—
	それ以外	—	— ~ —	—	それ以外	— ~ —	—	—	それ以外	—	— ~ —	—	それ以外	— ~ —	—	—
12	100kN/m ² を超える	—	— ~ —	—	3mを超える	— ~ —	—	—	100kN/m ² を超える	—	— ~ —	—	3mを超える	— ~ —	—	—
	それ以外	—	— ~ —	—	それ以外	— ~ —	—	—	それ以外	—	— ~ —	—	それ以外	— ~ —	—	—
13	100kN/m ² を超える	—	— ~ —	—	3mを超える	— ~ —	—	—	100kN/m ² を超える	—	— ~ —	—	3mを超える	— ~ —	—	—
	それ以外	—	— ~ —	—	それ以外	— ~ —	—	—	それ以外	—	— ~ —	—	それ以外	— ~ —	—	—
14	100kN/m ² を超える	—	— ~ —	—	3mを超える	— ~ —	—	—	100kN/m ² を超える	—	— ~ —	—	3mを超える	— ~ —	—	—
	それ以外	—	— ~ —	—	それ以外	— ~ —	—	—	それ以外	—	— ~ —	—	それ以外	— ~ —	—	—
15	100kN/m ² を超える	—	— ~ —	—	3mを超える	— ~ —	—	—	100kN/m ² を超える	—	— ~ —	—	3mを超える	— ~ —	—	—
	それ以外	—	— ~ —	—	それ以外	— ~ —	—	—	それ以外	—	— ~ —	—	それ以外	— ~ —	—	—

急傾斜地の崩壊区域調書

様式3-2 建築物に作用すると想定される衝撃に関する事項(2/3)

調査年度	平成30年度
------	--------

急傾斜地の位置		箇所番号 169A0787			箇所名 黒土田				所在地 大船渡市三陸町綾里黒土田							
横断 測線 番号	急傾斜地の下端に隣接する土地								急傾斜地内							
	土石等の移動の高さと力の大きさ				土石等の堆積高さとの大きさ				土石等の移動の高さと力の大きさ				土石等の堆積高さとの大きさ			
	区分	高さ (m)	下端からの距離 (m)	力の大きさ (kN/m ²)	区分	下端からの水平 距離(m)	高さ (m)	力の大きさ (kN/m ²)	区分	高さ (m)	上端からの比高 (m)	力の大きさ (kN/m ²)	区分	上端からの比高 (m)	高さ (m)	力の大きさ (kN/m ²)
16	100kN/m ² を超える	—	—	—	3mを超える	—	—	—	100kN/m ² を超える	—	—	—	3mを超える	—	—	—
	それ以外	—	—	—	それ以外	—	—	—	それ以外	—	—	—	それ以外	—	—	—
17	100kN/m ² を超える	—	—	—	3mを超える	—	—	—	100kN/m ² を超える	—	—	—	3mを超える	—	—	—
	それ以外	—	—	—	それ以外	—	—	—	それ以外	—	—	—	それ以外	—	—	—
18	100kN/m ² を超える	—	—	—	3mを超える	—	—	—	100kN/m ² を超える	—	—	—	3mを超える	—	—	—
	それ以外	—	—	—	それ以外	—	—	—	それ以外	—	—	—	それ以外	—	—	—
19	100kN/m ² を超える	1.00	0.00 ~ 0.39	105.70	3mを超える	—	—	—	100kN/m ² を超える	1.00	12.29 ~ 13.50	105.70	3mを超える	—	—	—
	それ以外	1.00	0.39 ~ 1.40	100.00	それ以外	0.00 ~ 1.40	2.03	10.25	それ以外	1.00	5.00 ~ 12.29	100.00	それ以外	5.00 ~ 13.50	2.03	10.25
20	100kN/m ² を超える	1.00	0.00 ~ 0.50	121.42	3mを超える	—	—	—	100kN/m ² を超える	1.00	11.41 ~ 16.20	121.42	3mを超える	—	—	—
	それ以外	1.00	0.50 ~ 0.50	100.00	それ以外	0.00 ~ 0.50	1.95	9.87	それ以外	1.00	5.00 ~ 11.41	100.00	それ以外	5.00 ~ 16.20	1.95	9.87
21	100kN/m ² を超える	1.00	0.00 ~ 1.00	116.72	3mを超える	—	—	—	100kN/m ² を超える	1.00	10.89 ~ 14.30	116.72	3mを超える	—	—	—
	それ以外	1.00	1.00 ~ 1.00	100.00	それ以外	0.00 ~ 1.00	1.89	9.54	それ以外	1.00	5.00 ~ 10.89	100.00	それ以外	5.00 ~ 14.30	1.89	9.54
22	100kN/m ² を超える	1.00	0.00 ~ 1.00	121.65	3mを超える	—	—	—	100kN/m ² を超える	1.00	10.62 ~ 15.20	121.65	3mを超える	—	—	—
	それ以外	1.00	1.00 ~ 1.00	100.00	それ以外	0.00 ~ 1.00	1.83	9.24	それ以外	1.00	5.00 ~ 10.62	100.00	それ以外	5.00 ~ 15.20	1.83	9.24
23	100kN/m ² を超える	1.00	0.00 ~ 0.21	103.15	3mを超える	—	—	—	100kN/m ² を超える	1.00	10.93 ~ 11.50	103.15	3mを超える	—	—	—
	それ以外	1.00	0.21 ~ 1.40	100.00	それ以外	0.00 ~ 1.40	1.89	9.56	それ以外	1.00	5.00 ~ 10.93	100.00	それ以外	5.00 ~ 11.50	1.89	9.56
24	100kN/m ² を超える	—	—	—	3mを超える	—	—	—	100kN/m ² を超える	—	—	—	3mを超える	—	—	—
	それ以外	1.00	0.00 ~ 1.00	94.57	それ以外	0.00 ~ 0.00	1.71	8.64	それ以外	1.00	5.00 ~ 9.70	94.57	それ以外	5.00 ~ 9.70	1.71	8.64
25	100kN/m ² を超える	—	—	—	3mを超える	—	—	—	100kN/m ² を超える	—	—	—	3mを超える	—	—	—
	それ以外	1.00	0.00 ~ 7.41	94.57	それ以外	0.00 ~ 0.00	1.71	8.64	それ以外	1.00	5.00 ~ 9.70	94.57	それ以外	5.00 ~ 9.70	1.71	8.64
26	100kN/m ² を超える	—	—	—	3mを超える	—	—	—	100kN/m ² を超える	—	—	—	3mを超える	—	—	—
	それ以外	1.00	0.00 ~ 7.24	92.17	それ以外	0.00 ~ 7.24	1.85	9.34	それ以外	1.00	5.00 ~ 9.40	92.17	それ以外	5.00 ~ 9.40	1.85	9.34
27	100kN/m ² を超える	—	—	—	3mを超える	—	—	—	100kN/m ² を超える	—	—	—	3mを超える	—	—	—
	それ以外	1.00	0.00 ~ 7.24	92.17	それ以外	0.00 ~ 7.24	1.85	9.34	それ以外	1.00	5.00 ~ 9.40	92.17	それ以外	5.00 ~ 9.40	1.85	9.34
28	100kN/m ² を超える	—	—	—	3mを超える	—	—	—	100kN/m ² を超える	—	—	—	3mを超える	—	—	—
	それ以外	1.00	0.00 ~ 7.15	90.83	それ以外	0.00 ~ 7.15	1.91	9.65	それ以外	1.00	5.00 ~ 9.50	90.83	それ以外	5.00 ~ 9.50	1.91	9.65
29	100kN/m ² を超える	—	—	—	3mを超える	—	—	—	100kN/m ² を超える	—	—	—	3mを超える	—	—	—
	それ以外	1.00	0.00 ~ 6.74	85.11	それ以外	0.00 ~ 6.74	1.89	9.53	それ以外	1.00	5.00 ~ 8.50	85.11	それ以外	5.00 ~ 8.50	1.89	9.53
30	100kN/m ² を超える	—	—	—	3mを超える	—	—	—	100kN/m ² を超える	—	—	—	3mを超える	—	—	—
	それ以外	—	—	—	それ以外	—	—	—	それ以外	—	—	—	それ以外	—	—	—

急傾斜地の崩壊区域調査

様式3-2 建築物に作用すると想定される衝撃に関する事項(3/3)

調査年度 平成30年度

急傾斜地の位置		箇所番号 169A0787			箇所名 黒土田				所在地 大船渡市三陸町綾里黒土田							
横断 測線 番号	急傾斜地の下端に隣接する土地								急傾斜地内							
	土石等の移動の高さと力の大きさ				土石等の堆積高さとの大きさ				土石等の移動の高さと力の大きさ				土石等の堆積高さとの大きさ			
	区分	高さ (m)	下端からの距離 (m)	力の大きさ (kN/m ²)	区分	下端からの水平 距離(m)	高さ (m)	力の大きさ (kN/m ²)	区分	高さ (m)	上端からの比高 (m)	力の大きさ (kN/m ²)	区分	上端からの比高 (m)	高さ (m)	力の大きさ (kN/m ²)
31	100kN/m ² を超える	—	— ~ —	—	3mを超える	— ~ —	—	—	100kN/m ² を超える	—	— ~ —	—	3mを超える	— ~ —	—	—
	それ以外	1.00	0.00 ~ 4.69	58.45	それ以外	0.00 ~ 4.69	1.83	9.25	それ以外	1.00	5.00 ~ 5.00	58.45	それ以外	5.00 ~ 5.00	1.83	9.25
32	100kN/m ² を超える	—	— ~ —	—	3mを超える	— ~ —	—	—	100kN/m ² を超える	—	— ~ —	—	3mを超える	— ~ —	—	—
	それ以外	1.00	0.00 ~ 4.69	58.43	それ以外	0.00 ~ 4.69	1.87	9.46	それ以外	1.00	5.00 ~ 5.10	58.43	それ以外	5.00 ~ 5.10	1.87	9.46
33	100kN/m ² を超える	—	— ~ —	—	3mを超える	— ~ —	—	—	100kN/m ² を超える	—	— ~ —	—	3mを超える	— ~ —	—	—
	それ以外	1.00	0.00 ~ 4.62	57.61	それ以外	0.00 ~ 4.62	1.93	9.75	それ以外	1.00	5.00 ~ 5.20	57.61	それ以外	5.00 ~ 5.20	1.93	9.75
34	100kN/m ² を超える	—	— ~ —	—	3mを超える	— ~ —	—	—	100kN/m ² を超える	—	— ~ —	—	3mを超える	— ~ —	—	—
	それ以外	—	— ~ —	—	それ以外	— ~ —	—	—	それ以外	—	— ~ —	—	それ以外	— ~ —	—	—
35	100kN/m ² を超える	—	— ~ —	—	3mを超える	— ~ —	—	—	100kN/m ² を超える	—	— ~ —	—	3mを超える	— ~ —	—	—
	それ以外	—	— ~ —	—	それ以外	— ~ —	—	—	それ以外	—	— ~ —	—	それ以外	— ~ —	—	—
36	100kN/m ² を超える	—	— ~ —	—	3mを超える	— ~ —	—	—	100kN/m ² を超える	—	— ~ —	—	3mを超える	— ~ —	—	—
	それ以外	1.00	0.00 ~ 5.41	67.51	それ以外	0.00 ~ 5.41	1.98	9.98	それ以外	1.00	5.00 ~ 6.60	67.51	それ以外	5.00 ~ 6.60	1.98	9.98
37	100kN/m ² を超える	—	— ~ —	—	3mを超える	— ~ —	—	—	100kN/m ² を超える	—	— ~ —	—	3mを超える	— ~ —	—	—
	それ以外	1.00	0.00 ~ 5.41	67.51	それ以外	0.00 ~ 5.41	1.98	9.98	それ以外	1.00	5.00 ~ 6.60	67.51	それ以外	5.00 ~ 6.60	1.98	9.98
38	100kN/m ² を超える	—	— ~ —	—	3mを超える	— ~ —	—	—	100kN/m ² を超える	—	— ~ —	—	3mを超える	— ~ —	—	—
	それ以外	1.00	0.00 ~ 5.50	68.71	それ以外	0.00 ~ 5.50	1.88	9.49	それ以外	1.00	5.00 ~ 6.30	68.71	それ以外	5.00 ~ 6.30	1.88	9.49
39	100kN/m ² を超える	—	— ~ —	—	3mを超える	— ~ —	—	—	100kN/m ² を超える	—	— ~ —	—	3mを超える	— ~ —	—	—
	それ以外	1.00	0.00 ~ 4.77	59.41	それ以外	0.00 ~ 0.00	1.76	8.88	それ以外	1.00	5.00 ~ 5.00	59.41	それ以外	5.00 ~ 5.00	1.76	8.88
	100kN/m ² を超える		~		3mを超える	~			100kN/m ² を超える		~		3mを超える	~		
	それ以外		~		それ以外	~			それ以外		~		それ以外	~		
	100kN/m ² を超える		~		3mを超える	~			100kN/m ² を超える		~		3mを超える	~		
	それ以外		~		それ以外	~			それ以外		~		それ以外	~		
	100kN/m ² を超える		~		3mを超える	~			100kN/m ² を超える		~		3mを超える	~		
	それ以外		~		それ以外	~			それ以外		~		それ以外	~		
	100kN/m ² を超える		~		3mを超える	~			100kN/m ² を超える		~		3mを超える	~		
	それ以外		~		それ以外	~			それ以外		~		それ以外	~		