

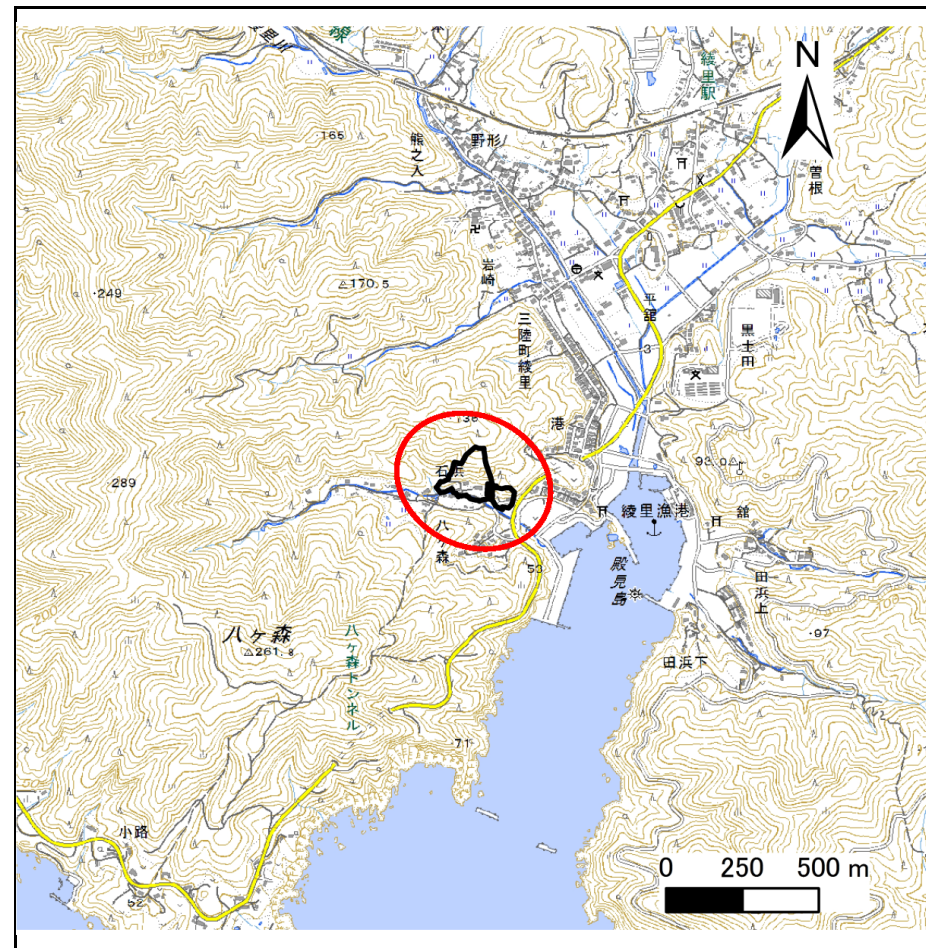
土砂災害防止に関する基礎調査(急傾斜地の崩壊)

表紙 概況、位置図

自然現象の種類	急傾斜地の崩壊
箇所番号	169A0358
箇所名	石浜(1)
所在地	大船渡市三陸町綾里石浜
調査機関	沿岸広域振興局土木部大船渡土木センター



位置図(S=1:200,000)



概況図(S=1:25,000)

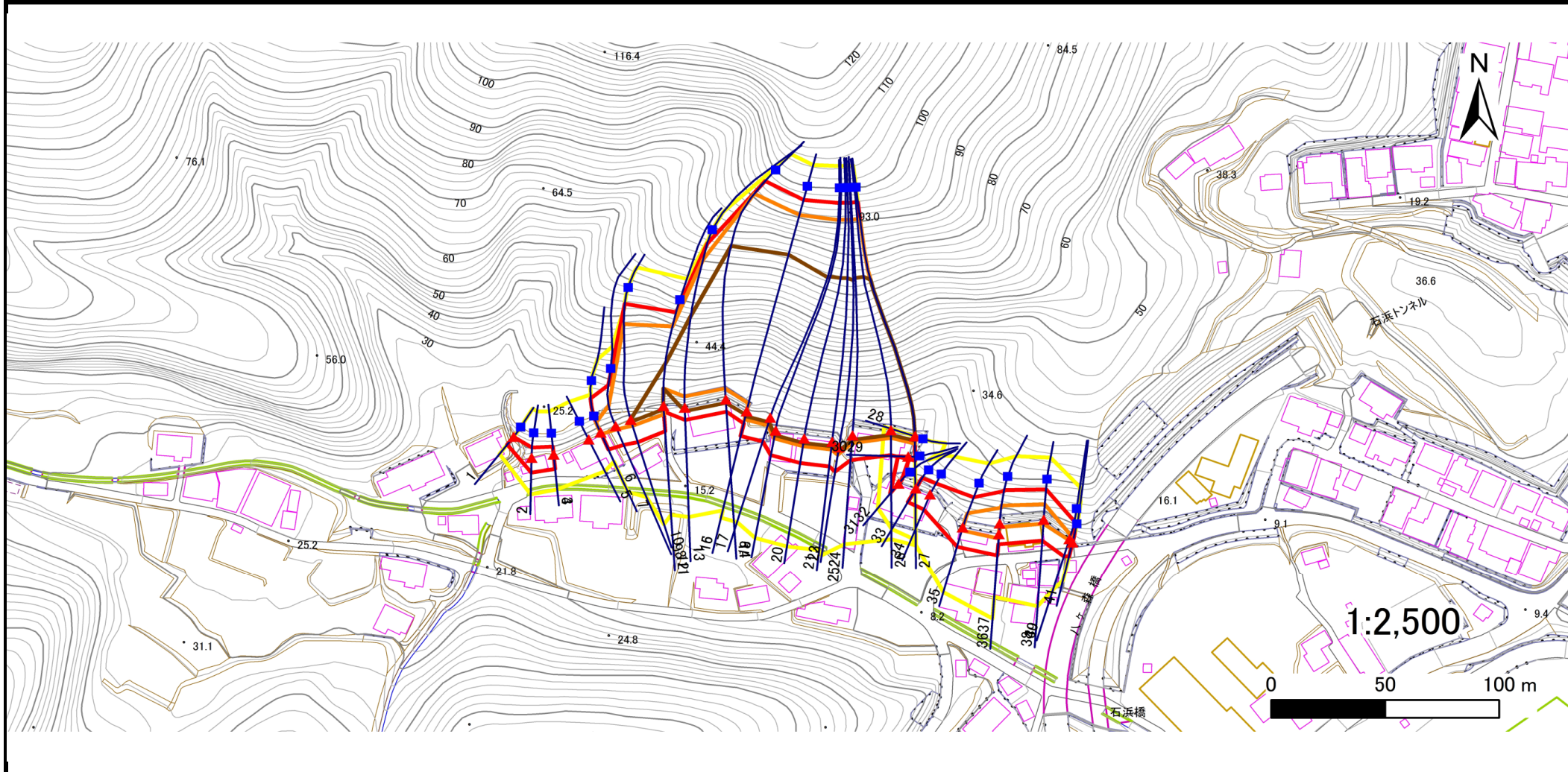
急傾斜地の崩壊区域調査

様式3-1 危害のおそれのある土地、著しい危害のおそれのある土地の設定図

調査年度

平成30年度

急傾斜地の位置 箇所番号 169A0358 箇所名 石浜(1) 所在地 大船渡市三陸町綾里石浜



凡例

- 上端
- 横断測線
- 危害のおそれのある土地の区域
- 土石等の移動による力が100kN/m²を超える範囲
- ▲ 下端
- 著しい危害のおそれのある土地の区域
- 土石等の堆積高が3mを超える範囲

急傾斜地の崩壊区域調書

様式3-2 建築物に作用すると想定される衝撃に関する事項(1/3)

調査年度

平成30年度

急傾斜地の位置		箇所番号 169A0358			箇所名 石浜(1)				所在地 大船渡市三陸町綾里石浜							
横断 測線 番号	急傾斜地の下端に隣接する土地								急傾斜地内							
	土石等の移動の高さと力の大きさ				土石等の堆積高さとの大きさ				土石等の移動の高さと力の大きさ				土石等の堆積高さとの大きさ			
	区分	高さ (m)	下端からの距離 (m)	力の大きさ (kN/m ²)	区分	下端からの水平 距離(m)	高さ (m)	力の大きさ (kN/m ²)	区分	高さ (m)	上端からの比高 (m)	力の大きさ (kN/m ²)	区分	上端からの比高 (m)	高さ (m)	力の大きさ (kN/m ²)
1	100kN/m ² を超える	—	— ~ —	—	3mを超える	— ~ —	—	—	100kN/m ² を超える	—	— ~ —	—	3mを超える	— ~ —	—	—
	それ以外	1.00	0.00 ~ 4.52	56.35	それ以外	0.00 ~ 4.52	1.91	9.67	それ以外	1.00	5.00 ~ 5.00	56.35	それ以外	5.00 ~ 5.00	1.91	9.67
2	100kN/m ² を超える	—	— ~ —	—	3mを超える	— ~ —	—	—	100kN/m ² を超える	—	— ~ —	—	3mを超える	— ~ —	—	—
	それ以外	1.00	0.00 ~ 6.85	86.67	それ以外	0.00 ~ 0.00	1.74	8.78	それ以外	1.00	5.00 ~ 8.40	86.67	それ以外	5.00 ~ 8.40	1.74	8.78
3	100kN/m ² を超える	—	— ~ —	—	3mを超える	— ~ —	—	—	100kN/m ² を超える	—	— ~ —	—	3mを超える	— ~ —	—	—
	それ以外	1.00	0.00 ~ 6.61	83.41	それ以外	0.00 ~ 6.61	1.81	9.17	それ以外	1.00	5.00 ~ 8.00	83.41	それ以外	5.00 ~ 8.00	1.81	9.17
4	100kN/m ² を超える	—	— ~ —	—	3mを超える	— ~ —	—	—	100kN/m ² を超える	—	— ~ —	—	3mを超える	— ~ —	—	—
	それ以外	—	— ~ —	—	それ以外	— ~ —	—	—	それ以外	—	— ~ —	—	それ以外	— ~ —	—	—
5	100kN/m ² を超える	—	— ~ —	—	3mを超える	— ~ —	—	—	100kN/m ² を超える	—	— ~ —	—	3mを超える	— ~ —	—	—
	それ以外	—	— ~ —	—	それ以外	— ~ —	—	—	それ以外	—	— ~ —	—	それ以外	— ~ —	—	—
6	100kN/m ² を超える	—	— ~ —	—	3mを超える	— ~ —	—	—	100kN/m ² を超える	—	— ~ —	—	3mを超える	— ~ —	—	—
	それ以外	—	— ~ —	—	それ以外	— ~ —	—	—	それ以外	—	— ~ —	—	それ以外	— ~ —	—	—
7	100kN/m ² を超える	1.00	0.00 ~ 0.73	110.92	3mを超える	— ~ —	—	—	100kN/m ² を超える	1.00	11.85 ~ 14.90	110.92	3mを超える	— ~ —	—	—
	それ以外	1.00	0.73 ~ 8.52	100.00	それ以外	0.00 ~ 0.00	1.60	8.09	それ以外	1.00	5.00 ~ 11.85	100.00	それ以外	5.00 ~ 14.90	1.60	8.09
8	100kN/m ² を超える	1.00	0.00 ~ 1.50	122.92	3mを超える	— ~ —	—	—	100kN/m ² を超える	1.00	11.13 ~ 17.60	122.92	3mを超える	— ~ —	—	—
	それ以外	1.00	1.50 ~ 9.29	100.00	それ以外	0.00 ~ 9.29	2.03	10.28	それ以外	1.00	5.00 ~ 11.13	100.00	それ以外	5.00 ~ 17.60	2.03	10.28
9	100kN/m ² を超える	1.00	0.00 ~ 1.50	122.92	3mを超える	— ~ —	—	—	100kN/m ² を超える	1.00	11.13 ~ 17.60	122.92	3mを超える	— ~ —	—	—
	それ以外	1.00	1.50 ~ 9.29	100.00	それ以外	0.00 ~ 9.29	2.21	11.16	それ以外	1.00	5.00 ~ 11.13	100.00	それ以外	5.00 ~ 17.60	2.21	11.16
10	100kN/m ² を超える	1.00	0.00 ~ 2.89	145.81	3mを超える	0.00 ~ 0.95	3.41	17.26	100kN/m ² を超える	1.00	11.07 ~ 40.11	145.81	3mを超える	40.00 ~ 40.11	3.41	17.26
	それ以外	1.00	2.89 ~ 10.68	100.00	それ以外	0.95 ~ 10.68	3.00	15.16	それ以外	1.00	5.00 ~ 11.07	100.00	それ以外	5.00 ~ 40.00	3.00	15.16
11	100kN/m ² を超える	1.00	0.00 ~ 3.80	161.72	3mを超える	0.00 ~ 1.53	3.79	19.16	100kN/m ² を超える	1.00	10.65 ~ 41.51	161.72	3mを超える	25.00 ~ 41.51	3.79	19.16
	それ以外	1.00	3.80 ~ 11.58	100.00	それ以外	1.53 ~ 11.58	3.00	15.16	それ以外	1.00	5.00 ~ 10.65	100.00	それ以外	5.00 ~ 25.00	3.00	15.16
12	100kN/m ² を超える	1.00	-8.00 ~ -8.00	158.09	3mを超える	-8.00 ~ -8.00	3.27	16.53	100kN/m ² を超える	1.00	10.65 ~ 34.79	158.09	3mを超える	25.00 ~ 34.79	3.27	16.53
	それ以外	1.00	-8.00 ~ 2.56	100.00	それ以外	-8.00 ~ 2.56	3.00	15.16	それ以外	1.00	5.00 ~ 10.65	100.00	それ以外	5.00 ~ 25.00	3.00	15.16
13	100kN/m ² を超える	1.00	-5.20 ~ -5.20	158.75	3mを超える	-5.20 ~ 1.53	3.97	20.06	100kN/m ² を超える	1.00	10.56 ~ 57.45	158.75	3mを超える	30.00 ~ 57.45	3.97	20.06
	それ以外	1.00	-5.20 ~ 5.62	100.00	それ以外	1.53 ~ 5.62	3.00	15.16	それ以外	1.00	5.00 ~ 10.56	100.00	それ以外	5.00 ~ 30.00	3.00	15.16
14	100kN/m ² を超える	1.00	-5.10 ~ -5.10	159.20	3mを超える	-5.10 ~ 1.52	3.96	20.03	100kN/m ² を超える	1.00	10.57 ~ 78.37	159.20	3mを超える	30.00 ~ 78.37	3.96	20.03
	それ以外	1.00	-5.10 ~ 5.62	100.00	それ以外	1.52 ~ 5.62	3.00	15.16	それ以外	1.00	5.00 ~ 10.57	100.00	それ以外	5.00 ~ 30.00	3.00	15.16
15	100kN/m ² を超える	1.00	-3.70 ~ -3.70	162.15	3mを超える	-3.70 ~ 1.63	4.04	20.40	100kN/m ² を超える	1.00	10.53 ~ 79.28	162.15	3mを超える	25.00 ~ 79.28	4.04	20.40
	それ以外	1.00	-3.70 ~ 5.69	100.00	それ以外	1.63 ~ 5.69	3.00	15.16	それ以外	1.00	5.00 ~ 10.53	100.00	それ以外	5.00 ~ 25.00	3.00	15.16

急傾斜地の崩壊区域調査

様式3-2 建築物に作用すると想定される衝撃に関する事項(2/3)

調査年度 平成30年度

急傾斜地の位置		箇所番号 169A0358			箇所名 石浜(1)				所在地 大船渡市三陸町綾里石浜		調査年度 平成30年度					
横断 測線 番号	急傾斜地の下端に隣接する土地								急傾斜地内							
	土石等の移動の高さと力の大きさ				土石等の堆積高さとの大きさ				土石等の移動の高さと力の大きさ				土石等の堆積高さとの大きさ			
	区分	高さ (m)	下端からの距離 (m)	力の大きさ (kN/m ²)	区分	下端からの水平 距離(m)	高さ (m)	力の大きさ (kN/m ²)	区分	高さ (m)	上端からの比高 (m)	力の大きさ (kN/m ²)	区分	上端からの比高 (m)	高さ (m)	力の大きさ (kN/m ²)
16	100kN/m ² を超える	1.00	0.00 ~ 3.82	162.18	3mを超える	0.00 ~ 2.24	4.04	20.40	100kN/m ² を超える	1.00	10.53 ~ 82.13	162.18	3mを超える	25.00 ~ 82.13	4.04	20.40
	それ以外	1.00	3.82 ~ 11.61	100.00	それ以外	2.24 ~ 11.61	3.00	15.16	それ以外	1.00	5.00 ~ 10.53	100.00	それ以外	5.00 ~ 25.00	3.00	15.16
17	100kN/m ² を超える	1.00	0.00 ~ 3.57	157.61	3mを超える	0.00 ~ 2.09	3.93	19.86	100kN/m ² を超える	1.00	10.61 ~ 79.95	157.61	3mを超える	30.00 ~ 79.95	3.93	19.86
	それ以外	1.00	3.57 ~ 11.35	100.00	それ以外	2.09 ~ 11.35	3.00	15.16	それ以外	1.00	5.00 ~ 10.61	100.00	それ以外	5.00 ~ 30.00	3.00	15.16
18	100kN/m ² を超える	1.00	0.00 ~ 3.62	158.52	3mを超える	0.00 ~ 2.12	3.95	19.95	100kN/m ² を超える	1.00	10.58 ~ 84.55	158.52	3mを超える	30.00 ~ 84.55	3.95	19.95
	それ以外	1.00	3.62 ~ 11.40	100.00	それ以外	2.12 ~ 11.40	3.00	15.16	それ以外	1.00	5.00 ~ 10.58	100.00	それ以外	5.00 ~ 30.00	3.00	15.16
19	100kN/m ² を超える	1.00	0.00 ~ 3.62	158.52	3mを超える	0.00 ~ 2.12	3.95	19.95	100kN/m ² を超える	1.00	10.58 ~ 84.55	158.52	3mを超える	30.00 ~ 84.55	3.95	19.95
	それ以外	1.00	3.62 ~ 11.40	100.00	それ以外	2.12 ~ 11.40	3.00	15.16	それ以外	1.00	5.00 ~ 10.58	100.00	それ以外	5.00 ~ 30.00	3.00	15.16
20	100kN/m ² を超える	1.00	0.00 ~ 3.58	157.79	3mを超える	0.00 ~ 2.10	3.93	19.88	100kN/m ² を超える	1.00	10.61 ~ 84.55	157.79	3mを超える	30.00 ~ 84.55	3.93	19.88
	それ以外	1.00	3.58 ~ 11.36	100.00	それ以外	2.10 ~ 11.36	3.00	15.16	それ以外	1.00	5.00 ~ 10.61	100.00	それ以外	5.00 ~ 30.00	3.00	15.16
21	100kN/m ² を超える	1.00	0.00 ~ 3.57	157.76	3mを超える	0.00 ~ 2.10	3.93	19.87	100kN/m ² を超える	1.00	10.61 ~ 84.55	157.76	3mを超える	30.00 ~ 84.55	3.93	19.87
	それ以外	1.00	3.57 ~ 11.36	100.00	それ以外	2.10 ~ 11.36	3.00	15.16	それ以外	1.00	5.00 ~ 10.61	100.00	それ以外	5.00 ~ 30.00	3.00	15.16
22	100kN/m ² を超える	1.00	0.00 ~ 3.46	155.77	3mを超える	0.00 ~ 2.04	3.89	19.67	100kN/m ² を超える	1.00	10.68 ~ 84.50	155.77	3mを超える	30.00 ~ 84.50	3.89	19.67
	それ以外	1.00	3.46 ~ 11.25	100.00	それ以外	2.04 ~ 11.25	3.00	15.16	それ以外	1.00	5.00 ~ 10.68	100.00	それ以外	5.00 ~ 30.00	3.00	15.16
23	100kN/m ² を超える	1.00	0.00 ~ 3.46	155.77	3mを超える	0.00 ~ 2.04	3.89	19.67	100kN/m ² を超える	1.00	10.68 ~ 84.50	155.77	3mを超える	30.00 ~ 84.50	3.89	19.67
	それ以外	1.00	3.46 ~ 11.25	100.00	それ以外	2.04 ~ 11.25	3.00	15.16	それ以外	1.00	5.00 ~ 10.68	100.00	それ以外	5.00 ~ 30.00	3.00	15.16
24	100kN/m ² を超える	1.00	0.00 ~ 3.56	157.54	3mを超える	0.00 ~ 2.09	3.93	19.85	100kN/m ² を超える	1.00	10.61 ~ 82.13	157.54	3mを超える	30.00 ~ 82.13	3.93	19.85
	それ以外	1.00	3.56 ~ 11.35	100.00	それ以外	2.09 ~ 11.35	3.00	15.16	それ以外	1.00	5.00 ~ 10.61	100.00	それ以外	5.00 ~ 30.00	3.00	15.16
25	100kN/m ² を超える	1.00	0.00 ~ 3.56	157.54	3mを超える	0.00 ~ 2.09	3.93	19.85	100kN/m ² を超える	1.00	10.61 ~ 82.13	157.54	3mを超える	30.00 ~ 82.13	3.93	19.85
	それ以外	1.00	3.56 ~ 11.35	100.00	それ以外	2.09 ~ 11.35	3.00	15.16	それ以外	1.00	5.00 ~ 10.61	100.00	それ以外	5.00 ~ 30.00	3.00	15.16
26	100kN/m ² を超える	1.00	0.00 ~ 3.60	158.13	3mを超える	0.00 ~ 2.11	3.94	19.91	100kN/m ² を超える	1.00	10.60 ~ 81.99	158.13	3mを超える	30.00 ~ 81.99	3.94	19.91
	それ以外	1.00	3.60 ~ 11.38	100.00	それ以外	2.11 ~ 11.38	3.00	15.16	それ以外	1.00	5.00 ~ 10.60	100.00	それ以外	5.00 ~ 30.00	3.00	15.16
27	100kN/m ² を超える	1.00	0.00 ~ 3.40	154.65	3mを超える	0.00 ~ 2.01	3.87	19.57	100kN/m ² を超える	1.00	10.72 ~ 82.13	154.65	3mを超える	30.00 ~ 82.13	3.87	19.57
	それ以外	1.00	3.40 ~ 11.18	100.00	それ以外	2.01 ~ 11.18	3.00	15.16	それ以外	1.00	5.00 ~ 10.72	100.00	それ以外	5.00 ~ 30.00	3.00	15.16
28	100kN/m ² を超える	—	— ~ —	—	3mを超える	— ~ —	—	—	100kN/m ² を超える	—	— ~ —	—	3mを超える	— ~ —	—	—
	それ以外	—	— ~ —	—	それ以外	— ~ —	—	—	それ以外	—	— ~ —	—	それ以外	— ~ —	—	—
29	100kN/m ² を超える	—	— ~ —	—	3mを超える	— ~ —	—	—	100kN/m ² を超える	—	— ~ —	—	3mを超える	— ~ —	—	—
	それ以外	—	— ~ —	—	それ以外	— ~ —	—	—	それ以外	—	— ~ —	—	それ以外	— ~ —	—	—
30	100kN/m ² を超える	—	— ~ —	—	3mを超える	— ~ —	—	—	100kN/m ² を超える	—	— ~ —	—	3mを超える	— ~ —	—	—
	それ以外	1.00	0.00 ~ 4.50	56.16	それ以外	0.00 ~ 4.50	2.08	10.53	それ以外	1.00	5.00 ~ 5.80	56.16	それ以外	5.00 ~ 5.80	2.08	10.53

急傾斜地の崩壊区域調書

様式3-2 建築物に作用すると想定される衝撃に関する事項(3/3)

調査年度

平成30年度

急傾斜地の位置		箇所番号			箇所名				所在地							
		169A0358			石浜(1)				大船渡市三陸町綾里石浜							
横断 測線 番号	急傾斜地の下端に隣接する土地								急傾斜地内							
	土石等の移動の高さと力の大きさ				土石等の堆積高さとの大きさ				土石等の移動の高さと力の大きさ				土石等の堆積高さとの大きさ			
	区分	高さ (m)	下端からの距離 (m)	力の大きさ (kN/m ²)	区分	下端からの水平 距離(m)	高さ (m)	力の大きさ (kN/m ²)	区分	高さ (m)	上端からの比高 (m)	力の大きさ (kN/m ²)	区分	上端からの比高 (m)	高さ (m)	力の大きさ (kN/m ²)
31	100kN/m ² を超える	—	— ~ —	—	3mを超える	— ~ —	—	—	100kN/m ² を超える	—	— ~ —	—	3mを超える	— ~ —	—	—
	それ以外	1.00	0.00 ~ 5.81	72.62	それ以外	0.00 ~ 5.81	1.96	9.92	それ以外	1.00	5.00 ~ 7.20	72.62	それ以外	5.00 ~ 7.20	1.96	9.92
32	100kN/m ² を超える	—	— ~ —	—	3mを超える	— ~ —	—	—	100kN/m ² を超える	—	— ~ —	—	3mを超える	— ~ —	—	—
	それ以外	—	— ~ —	—	それ以外	— ~ —	—	—	それ以外	—	— ~ —	—	それ以外	— ~ —	—	—
33	100kN/m ² を超える	—	— ~ —	—	3mを超える	— ~ —	—	—	100kN/m ² を超える	—	— ~ —	—	3mを超える	— ~ —	—	—
	それ以外	1.00	0.00 ~ 7.27	92.59	それ以外	0.00 ~ 7.27	2.01	10.18	それ以外	1.00	5.00 ~ 10.70	92.59	それ以外	5.00 ~ 10.70	2.01	10.18
34	100kN/m ² を超える	—	— ~ —	—	3mを超える	— ~ —	—	—	100kN/m ² を超える	—	— ~ —	—	3mを超える	— ~ —	—	—
	それ以外	1.00	0.00 ~ 7.38	94.15	それ以外	0.00 ~ 7.38	2.00	10.10	それ以外	1.00	5.00 ~ 10.80	94.15	それ以外	5.00 ~ 10.80	2.00	10.10
35	100kN/m ² を超える	1.00	0.00 ~ 1.41	121.45	3mを超える	— ~ —	—	—	100kN/m ² を超える	1.00	10.61 ~ 15.53	121.45	3mを超える	— ~ —	—	—
	それ以外	1.00	1.41 ~ 9.20	100.00	それ以外	0.00 ~ 9.20	2.12	10.74	それ以外	1.00	5.00 ~ 10.61	100.00	それ以外	5.00 ~ 15.53	2.12	10.74
36	100kN/m ² を超える	1.00	0.00 ~ 2.12	132.87	3mを超える	— ~ —	—	—	100kN/m ² を超える	1.00	10.60 ~ 19.42	132.87	3mを超える	— ~ —	—	—
	それ以外	1.00	2.12 ~ 9.90	100.00	それ以外	0.00 ~ 9.90	2.31	11.70	それ以外	1.00	5.00 ~ 10.60	100.00	それ以外	5.00 ~ 19.42	2.31	11.70
37	100kN/m ² を超える	1.00	0.00 ~ 1.79	127.44	3mを超える	— ~ —	—	—	100kN/m ² を超える	1.00	10.53 ~ 16.90	127.44	3mを超える	— ~ —	—	—
	それ以外	1.00	1.79 ~ 9.57	100.00	それ以外	0.00 ~ 9.57	2.19	11.06	それ以外	1.00	5.00 ~ 10.53	100.00	それ以外	5.00 ~ 16.90	2.19	11.06
38	100kN/m ² を超える	1.00	0.00 ~ 1.83	128.22	3mを超える	— ~ —	—	—	100kN/m ² を超える	1.00	12.34 ~ 19.94	128.22	3mを超える	— ~ —	—	—
	それ以外	1.00	1.83 ~ 9.62	100.00	それ以外	0.00 ~ 9.62	2.51	12.68	それ以外	1.00	5.00 ~ 12.34	100.00	それ以外	5.00 ~ 19.94	2.51	12.68
39	100kN/m ² を超える	1.00	0.00 ~ 0.55	108.10	3mを超える	— ~ —	—	—	100kN/m ² を超える	1.00	10.69 ~ 12.20	108.10	3mを超える	— ~ —	—	—
	それ以外	1.00	0.55 ~ 8.33	100.00	それ以外	0.00 ~ 8.33	2.28	11.52	それ以外	1.00	5.00 ~ 10.69	100.00	それ以外	5.00 ~ 12.20	2.28	11.52
40	100kN/m ² を超える	1.00	0.00 ~ 0.55	108.10	3mを超える	— ~ —	—	—	100kN/m ² を超える	1.00	10.69 ~ 12.20	108.10	3mを超える	— ~ —	—	—
	それ以外	1.00	0.55 ~ 8.33	100.00	それ以外	0.00 ~ 8.33	2.28	11.52	それ以外	1.00	5.00 ~ 10.69	100.00	それ以外	5.00 ~ 12.20	2.28	11.52
41	100kN/m ² を超える	—	— ~ —	—	3mを超える	— ~ —	—	—	100kN/m ² を超える	—	— ~ —	—	3mを超える	— ~ —	—	—
	それ以外	1.00	0.00 ~ 6.60	83.23	それ以外	0.00 ~ 6.60	2.01	10.17	それ以外	1.00	5.00 ~ 9.10	83.23	それ以外	5.00 ~ 9.10	2.01	10.17
	100kN/m ² を超える		~		3mを超える	~			100kN/m ² を超える		~		3mを超える	~		
	それ以外		~		それ以外	~			それ以外		~		それ以外	~		
	100kN/m ² を超える		~		3mを超える	~			100kN/m ² を超える		~		3mを超える	~		
	それ以外		~		それ以外	~			それ以外		~		それ以外	~		
	100kN/m ² を超える		~		3mを超える	~			100kN/m ² を超える		~		3mを超える	~		
	それ以外		~		それ以外	~			それ以外		~		それ以外	~		