

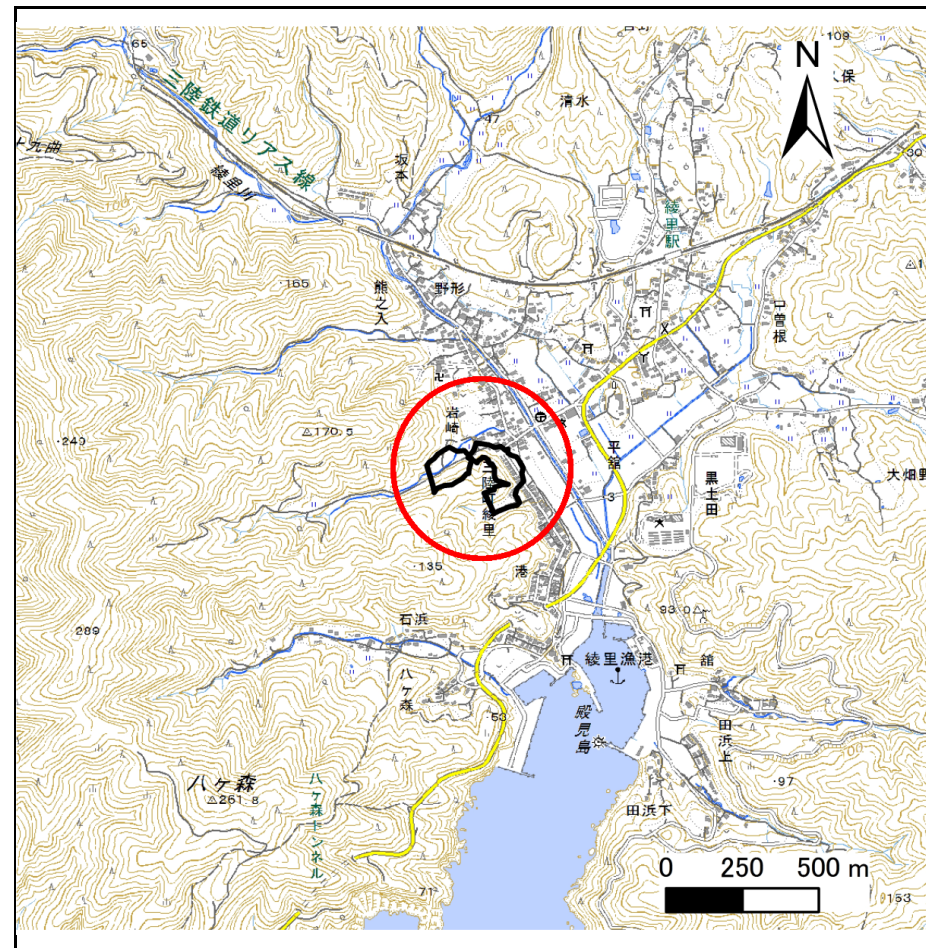
土砂災害防止に関する基礎調査(急傾斜地の崩壊)

表紙 概況、位置図

自然現象の種類	急傾斜地の崩壊
箇所番号	169A0354
箇所名	岩崎(1)
所在地	大船渡市三陸町綾里岩崎
調査機関	沿岸広域振興局土木部大船渡土木センター



位置図(S=1:200,000)



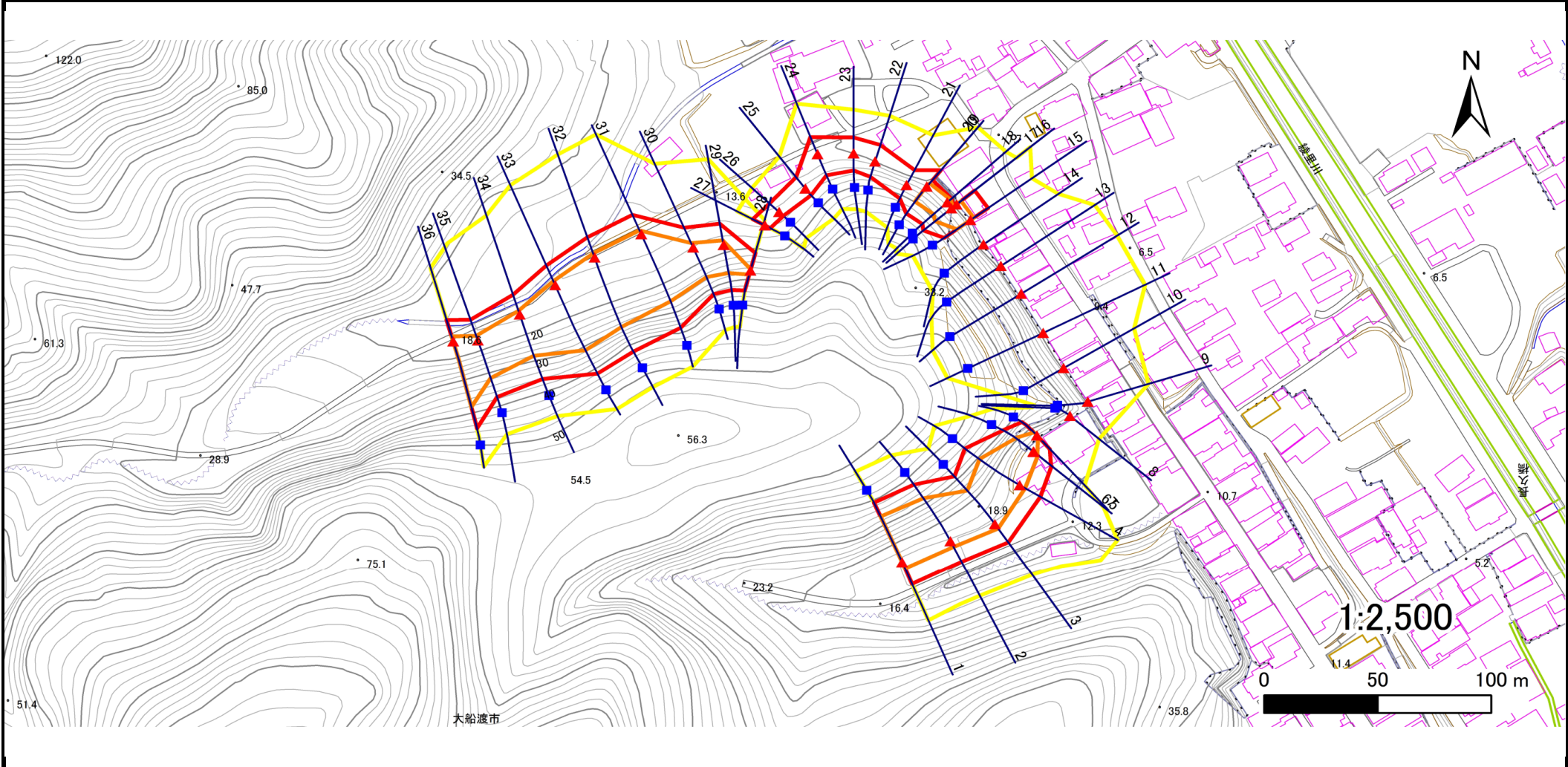
概況図(S=1:25,000)

急傾斜地の崩壊区域調査

様式3-1 危害のおそれのある土地、著しい危害のおそれのある土地の設定図

調査年度 平成30年度

急傾斜地の位置	箇所番号	169A0354	箇所名	岩崎(1)	所在地	大船渡市三陸町綾里岩崎
---------	------	----------	-----	-------	-----	-------------



凡例	■ 上端	— 横断測線	▭ 危害のおそれのある土地の区域	▭ 土石等の移動による力が100kN/m ² を超える範囲
	▲ 下端		▭ 著しい危害のおそれのある土地の区域	▭ 土石等の堆積高が3mを超える範囲

急傾斜地の崩壊区域調査

様式3-2 建築物に作用すると想定される衝撃に関する事項(1/3)

調査年度	平成30年度
------	--------

急傾斜地の位置		箇所番号			箇所名				所在地							
		169A0354			岩崎(1)				大船渡市三陸町綾里岩崎							
横断 測線 番号	急傾斜地の下端に隣接する土地								急傾斜地内							
	土石等の移動の高さと力の大きさ				土石等の堆積高さとの大きさ				土石等の移動の高さと力の大きさ				土石等の堆積高さとの大きさ			
	区分	高さ (m)	下端からの距離 (m)	力の大きさ (kN/m ²)	区分	下端からの水平 距離(m)	高さ (m)	力の大きさ (kN/m ²)	区分	高さ (m)	上端からの比高 (m)	力の大きさ (kN/m ²)	区分	上端からの比高 (m)	高さ (m)	力の大きさ (kN/m ²)
1	100kN/m ² を超える	1.00	0.00 ~ 3.18	150.78	3mを超える	0.00 ~ 0.12	3.07	15.50	100kN/m ² を超える	1.00	10.53 ~ 28.60	150.78	3mを超える	25.00 ~ 28.60	3.07	15.50
	それ以外	1.00	3.18 ~ 10.96	100.00	それ以外	0.12 ~ 10.96	3.00	15.16	それ以外	1.00	5.00 ~ 10.53	100.00	それ以外	5.00 ~ 25.00	3.00	15.16
2	100kN/m ² を超える	1.00	0.00 ~ 2.98	147.31	3mを超える	— ~ —	—	—	100kN/m ² を超える	1.00	10.57 ~ 27.64	147.31	3mを超える	— ~ —	—	—
	それ以外	1.00	2.98 ~ 10.76	100.00	それ以外	0.00 ~ 10.76	2.99	15.12	それ以外	1.00	5.00 ~ 10.57	100.00	それ以外	5.00 ~ 27.64	2.99	15.12
3	100kN/m ² を超える	1.00	0.00 ~ 2.45	138.29	3mを超える	— ~ —	—	—	100kN/m ² を超える	1.00	10.85 ~ 24.26	138.29	3mを超える	— ~ —	—	—
	それ以外	1.00	2.45 ~ 10.23	100.00	それ以外	0.00 ~ 10.23	2.57	12.97	それ以外	1.00	5.00 ~ 10.85	100.00	それ以外	5.00 ~ 24.26	2.57	12.97
4	100kN/m ² を超える	1.00	0.00 ~ 2.71	142.80	3mを超える	— ~ —	—	—	100kN/m ² を超える	1.00	10.68 ~ 25.84	142.80	3mを超える	— ~ —	—	—
	それ以外	1.00	2.71 ~ 10.50	100.00	それ以外	0.00 ~ 10.50	2.94	14.84	それ以外	1.00	5.00 ~ 10.68	100.00	それ以外	5.00 ~ 25.84	2.94	14.84
5	100kN/m ² を超える	1.00	0.00 ~ 2.31	135.93	3mを超える	— ~ —	—	—	100kN/m ² を超える	1.00	10.80 ~ 19.84	135.93	3mを超える	— ~ —	—	—
	それ以外	1.00	2.31 ~ 10.09	100.00	それ以外	0.00 ~ 10.09	2.51	12.67	それ以外	1.00	5.00 ~ 10.80	100.00	それ以外	5.00 ~ 19.84	2.51	12.67
6	100kN/m ² を超える	1.00	0.00 ~ 2.29	135.63	3mを超える	— ~ —	—	—	100kN/m ² を超える	1.00	10.88 ~ 19.84	135.63	3mを超える	— ~ —	—	—
	それ以外	1.00	2.29 ~ 10.07	100.00	それ以外	0.00 ~ 10.07	2.32	11.75	それ以外	1.00	5.00 ~ 10.88	100.00	それ以外	5.00 ~ 19.84	2.32	11.75
7	100kN/m ² を超える	1.00	0.00 ~ 0.62	109.19	3mを超える	— ~ —	—	—	100kN/m ² を超える	1.00	13.26 ~ 15.50	109.19	3mを超える	— ~ —	—	—
	それ以外	1.00	0.62 ~ 8.40	100.00	それ以外	0.00 ~ 8.40	2.09	10.57	それ以外	1.00	5.00 ~ 13.26	100.00	それ以外	5.00 ~ 15.50	2.09	10.57
8	100kN/m ² を超える	—	— ~ —	—	3mを超える	— ~ —	—	—	100kN/m ² を超える	—	— ~ —	—	3mを超える	— ~ —	—	—
	それ以外	—	— ~ —	—	それ以外	— ~ —	—	—	それ以外	—	— ~ —	—	それ以外	— ~ —	—	—
9	100kN/m ² を超える	—	— ~ —	—	3mを超える	— ~ —	—	—	100kN/m ² を超える	—	— ~ —	—	3mを超える	— ~ —	—	—
	それ以外	—	— ~ —	—	それ以外	— ~ —	—	—	それ以外	—	— ~ —	—	それ以外	— ~ —	—	—
10	100kN/m ² を超える	—	— ~ —	—	3mを超える	— ~ —	—	—	100kN/m ² を超える	—	— ~ —	—	3mを超える	— ~ —	—	—
	それ以外	—	— ~ —	—	それ以外	— ~ —	—	—	それ以外	—	— ~ —	—	それ以外	— ~ —	—	—
11	100kN/m ² を超える	—	— ~ —	—	3mを超える	— ~ —	—	—	100kN/m ² を超える	—	— ~ —	—	3mを超える	— ~ —	—	—
	それ以外	—	— ~ —	—	それ以外	— ~ —	—	—	それ以外	—	— ~ —	—	それ以外	— ~ —	—	—
12	100kN/m ² を超える	—	— ~ —	—	3mを超える	— ~ —	—	—	100kN/m ² を超える	—	— ~ —	—	3mを超える	— ~ —	—	—
	それ以外	—	— ~ —	—	それ以外	— ~ —	—	—	それ以外	—	— ~ —	—	それ以外	— ~ —	—	—
13	100kN/m ² を超える	—	— ~ —	—	3mを超える	— ~ —	—	—	100kN/m ² を超える	—	— ~ —	—	3mを超える	— ~ —	—	—
	それ以外	—	— ~ —	—	それ以外	— ~ —	—	—	それ以外	—	— ~ —	—	それ以外	— ~ —	—	—
14	100kN/m ² を超える	—	— ~ —	—	3mを超える	— ~ —	—	—	100kN/m ² を超える	—	— ~ —	—	3mを超える	— ~ —	—	—
	それ以外	—	— ~ —	—	それ以外	— ~ —	—	—	それ以外	—	— ~ —	—	それ以外	— ~ —	—	—
15	100kN/m ² を超える	1.00	0.00 ~ 1.75	126.80	3mを超える	— ~ —	—	—	100kN/m ² を超える	1.00	10.58 ~ 16.60	126.80	3mを超える	— ~ —	—	—
	それ以外	1.00	1.75 ~ 9.53	100.00	それ以外	0.00 ~ 9.53	1.81	9.17	それ以外	1.00	5.00 ~ 10.58	100.00	それ以外	5.00 ~ 16.60	1.81	9.17

急傾斜地の崩壊区域調査

様式3-2 建築物に作用すると想定される衝撃に関する事項(2/3)

調査年度	平成30年度
------	--------

急傾斜地の位置		箇所番号 <i>169A0354</i>			箇所名 <i>岩崎(1)</i>				所在地 <i>大船渡市三陸町綾里岩崎</i>							
横断 測線 番号	急傾斜地の下端に隣接する土地								急傾斜地内							
	土石等の移動の高さと力の大きさ				土石等の堆積高さとの大きさ				土石等の移動の高さと力の大きさ				土石等の堆積高さとの大きさ			
	区分	高さ (m)	下端からの距離 (m)	力の大きさ (kN/m ²)	区分	下端からの水平 距離(m)	高さ (m)	力の大きさ (kN/m ²)	区分	高さ (m)	上端からの比高 (m)	力の大きさ (kN/m ²)	区分	上端からの比高 (m)	高さ (m)	力の大きさ (kN/m ²)
16	100kN/m ² を超える	1.00	0.00 ~ 2.49	138.95	3mを超える	— ~ —	—	—	100kN/m ² を超える	1.00	10.64 ~ 20.89	138.95	3mを超える	— ~ —	—	—
	それ以外	1.00	2.49 ~ 10.27	100.00	それ以外	0.00 ~ 10.27	2.46	12.43	それ以外	1.00	5.00 ~ 10.64	100.00	それ以外	5.00 ~ 20.89	2.46	12.43
17	100kN/m ² を超える	1.00	0.00 ~ 0.60	132.54	3mを超える	— ~ —	—	—	100kN/m ² を超える	1.00	10.64 ~ 18.45	132.54	3mを超える	— ~ —	—	—
	それ以外	1.00	0.60 ~ 1.38	100.00	それ以外	0.00 ~ 1.38	2.46	12.42	それ以外	1.00	5.00 ~ 10.64	100.00	それ以外	5.00 ~ 18.45	2.46	12.42
18	100kN/m ² を超える	1.00	0.00 ~ 1.90	129.31	3mを超える	— ~ —	—	—	100kN/m ² を超える	1.00	10.62 ~ 17.38	129.31	3mを超える	— ~ —	—	—
	それ以外	1.00	1.90 ~ 2.40	100.00	それ以外	0.00 ~ 2.40	2.45	12.39	それ以外	1.00	5.00 ~ 10.62	100.00	それ以外	5.00 ~ 17.38	2.45	12.39
19	100kN/m ² を超える	1.00	0.00 ~ 1.96	130.32	3mを超える	— ~ —	—	—	100kN/m ² を超える	1.00	10.62 ~ 17.70	130.32	3mを超える	— ~ —	—	—
	それ以外	1.00	1.96 ~ 4.00	100.00	それ以外	0.00 ~ 4.00	2.45	12.38	それ以外	1.00	5.00 ~ 10.62	100.00	それ以外	5.00 ~ 17.70	2.45	12.38
20	100kN/m ² を超える	1.00	0.00 ~ 1.96	130.32	3mを超える	— ~ —	—	—	100kN/m ² を超える	1.00	10.61 ~ 17.70	130.32	3mを超える	— ~ —	—	—
	それ以外	1.00	1.96 ~ 9.75	100.00	それ以外	0.00 ~ 9.75	2.45	12.37	それ以外	1.00	5.00 ~ 10.61	100.00	それ以外	5.00 ~ 17.70	2.45	12.37
21	100kN/m ² を超える	—	— ~ —	—	3mを超える	— ~ —	—	—	100kN/m ² を超える	—	— ~ —	—	3mを超える	— ~ —	—	—
	それ以外	1.00	0.00 ~ 7.72	99.08	それ以外	0.00 ~ 7.72	2.57	12.97	それ以外	1.00	5.00 ~ 12.85	99.08	それ以外	5.00 ~ 12.85	2.57	12.97
22	100kN/m ² を超える	1.00	0.00 ~ 0.16	102.32	3mを超える	— ~ —	—	—	100kN/m ² を超える	1.00	10.57 ~ 10.98	102.32	3mを超える	— ~ —	—	—
	それ以外	1.00	0.16 ~ 7.94	100.00	それ以外	0.00 ~ 7.94	2.23	11.28	それ以外	1.00	5.00 ~ 10.57	100.00	それ以外	5.00 ~ 10.98	2.23	11.28
23	100kN/m ² を超える	—	— ~ —	—	3mを超える	— ~ —	—	—	100kN/m ² を超える	—	— ~ —	—	3mを超える	— ~ —	—	—
	それ以外	1.00	0.00 ~ 7.35	93.73	それ以外	0.00 ~ 7.35	2.02	10.19	それ以外	1.00	5.00 ~ 10.04	93.73	それ以外	5.00 ~ 10.04	2.02	10.19
24	100kN/m ² を超える	1.00	0.00 ~ 0.63	109.32	3mを超える	— ~ —	—	—	100kN/m ² を超える	1.00	10.63 ~ 12.50	109.32	3mを超える	— ~ —	—	—
	それ以外	1.00	0.63 ~ 8.41	100.00	それ以外	0.00 ~ 8.41	2.12	10.71	それ以外	1.00	5.00 ~ 10.63	100.00	それ以外	5.00 ~ 12.50	2.12	10.71
25	100kN/m ² を超える	—	— ~ —	—	3mを超える	— ~ —	—	—	100kN/m ² を超える	—	— ~ —	—	3mを超える	— ~ —	—	—
	それ以外	1.00	0.00 ~ 6.62	83.46	それ以外	0.00 ~ 6.62	2.03	10.26	それ以外	1.00	5.00 ~ 9.30	83.46	それ以外	5.00 ~ 9.30	2.03	10.26
26	100kN/m ² を超える	—	— ~ —	—	3mを超える	— ~ —	—	—	100kN/m ² を超える	—	— ~ —	—	3mを超える	— ~ —	—	—
	それ以外	1.00	0.00 ~ 5.73	71.61	それ以外	0.00 ~ 5.73	2.10	10.61	それ以外	1.00	5.00 ~ 8.10	71.61	それ以外	5.00 ~ 8.10	2.10	10.61
27	100kN/m ² を超える	—	— ~ —	—	3mを超える	— ~ —	—	—	100kN/m ² を超える	—	— ~ —	—	3mを超える	— ~ —	—	—
	それ以外	1.00	0.00 ~ 6.00	75.21	それ以外	0.00 ~ 0.00	1.68	8.50	それ以外	1.00	5.00 ~ 6.90	75.21	それ以外	5.00 ~ 6.90	1.68	8.50
28	100kN/m ² を超える	1.00	0.00 ~ 0.50	107.39	3mを超える	— ~ —	—	—	100kN/m ² を超える	1.00	10.57 ~ 12.00	107.39	3mを超える	— ~ —	—	—
	それ以外	1.00	0.50 ~ 8.28	100.00	それ以外	0.00 ~ 8.28	2.14	10.83	それ以外	1.00	5.00 ~ 10.57	100.00	それ以外	5.00 ~ 12.00	2.14	10.83
29	100kN/m ² を超える	1.00	0.00 ~ 2.14	133.25	3mを超える	— ~ —	—	—	100kN/m ² を超える	1.00	10.66 ~ 19.97	133.25	3mを超える	— ~ —	—	—
	それ以外	1.00	2.14 ~ 9.93	100.00	それ以外	0.00 ~ 9.93	2.29	11.59	それ以外	1.00	5.00 ~ 10.66	100.00	それ以外	5.00 ~ 19.97	2.29	11.59
30	100kN/m ² を超える	1.00	0.00 ~ 2.15	133.34	3mを超える	— ~ —	—	—	100kN/m ² を超える	1.00	10.81 ~ 20.98	133.34	3mを超える	— ~ —	—	—
	それ以外	1.00	2.15 ~ 9.93	100.00	それ以外	0.00 ~ 9.93	2.57	13.00	それ以外	1.00	5.00 ~ 10.81	100.00	それ以外	5.00 ~ 20.98	2.57	13.00

急傾斜地の崩壊区域調査

様式3-2 建築物に作用すると想定される衝撃に関する事項(3/3)

調査年度	平成30年度
------	--------

急傾斜地の位置		箇所番号 169A0354			箇所名 岩崎(1)				所在地 大船渡市三陸町綾里岩崎							
横断 測線 番号	急傾斜地の下端に隣接する土地								急傾斜地内							
	土石等の移動の高さと力の大きさ				土石等の堆積高さとの大きさ				土石等の移動の高さと力の大きさ				土石等の堆積高さとの大きさ			
	区分	高さ (m)	下端からの距離 (m)	力の大きさ (kN/m ²)	区分	下端からの水平 距離(m)	高さ (m)	力の大きさ (kN/m ²)	区分	高さ (m)	上端からの比高 (m)	力の大きさ (kN/m ²)	区分	上端からの比高 (m)	高さ (m)	力の大きさ (kN/m ²)
31	100kN/m ² を超える	1.00	0.00 ~ 1.91	129.46	3mを超える	— ~ —	—	—	100kN/m ² を超える	1.00	12.54 ~ 31.99	129.46	3mを超える	— ~ —	—	—
	それ以外	1.00	1.91 ~ 9.70	100.00	それ以外	0.00 ~ 9.70	2.80	14.14	それ以外	1.00	5.00 ~ 12.54	100.00	それ以外	5.00 ~ 31.99	2.80	14.14
32	100kN/m ² を超える	1.00	0.00 ~ 2.01	131.00	3mを超える	— ~ —	—	—	100kN/m ² を超える	1.00	12.34 ~ 32.37	131.00	3mを超える	— ~ —	—	—
	それ以外	1.00	2.01 ~ 9.79	100.00	それ以外	0.00 ~ 9.79	2.81	14.21	それ以外	1.00	5.00 ~ 12.34	100.00	それ以外	5.00 ~ 32.37	2.81	14.21
33	100kN/m ² を超える	1.00	0.00 ~ 2.08	132.15	3mを超える	— ~ —	—	—	100kN/m ² を超える	1.00	12.14 ~ 31.66	132.15	3mを超える	— ~ —	—	—
	それ以外	1.00	2.08 ~ 9.86	100.00	それ以外	0.00 ~ 9.86	2.83	14.28	それ以外	1.00	5.00 ~ 12.14	100.00	それ以外	5.00 ~ 31.66	2.83	14.28
34	100kN/m ² を超える	1.00	0.00 ~ 1.84	128.23	3mを超える	— ~ —	—	—	100kN/m ² を超える	1.00	11.88 ~ 23.95	128.23	3mを超える	— ~ —	—	—
	それ以外	1.00	1.84 ~ 9.62	100.00	それ以外	0.00 ~ 9.62	2.44	12.34	それ以外	1.00	5.00 ~ 11.88	100.00	それ以外	5.00 ~ 23.95	2.44	12.34
35	100kN/m ² を超える	1.00	0.00 ~ 2.20	134.18	3mを超える	— ~ —	—	—	100kN/m ² を超える	1.00	11.05 ~ 23.03	134.18	3mを超える	— ~ —	—	—
	それ以外	1.00	2.20 ~ 9.98	100.00	それ以外	0.00 ~ 9.98	2.53	12.79	それ以外	1.00	5.00 ~ 11.05	100.00	それ以外	5.00 ~ 23.03	2.53	12.79
36	100kN/m ² を超える	1.00	0.00 ~ 2.47	138.75	3mを超える	— ~ —	—	—	100kN/m ² を超える	1.00	11.36 ~ 31.18	138.75	3mを超える	— ~ —	—	—
	それ以外	1.00	2.47 ~ 10.26	100.00	それ以外	0.00 ~ 10.26	2.90	14.67	それ以外	1.00	5.00 ~ 11.36	100.00	それ以外	5.00 ~ 31.18	2.90	14.67
	100kN/m ² を超える		~		3mを超える	~			100kN/m ² を超える		~		3mを超える	~		
	それ以外		~		それ以外	~			それ以外		~		それ以外	~		
	100kN/m ² を超える		~		3mを超える	~			100kN/m ² を超える		~		3mを超える	~		
	それ以外		~		それ以外	~			それ以外		~		それ以外	~		
	100kN/m ² を超える		~		3mを超える	~			100kN/m ² を超える		~		3mを超える	~		
	それ以外		~		それ以外	~			それ以外		~		それ以外	~		
	100kN/m ² を超える		~		3mを超える	~			100kN/m ² を超える		~		3mを超える	~		
	それ以外		~		それ以外	~			それ以外		~		それ以外	~		
	100kN/m ² を超える		~		3mを超える	~			100kN/m ² を超える		~		3mを超える	~		
	それ以外		~		それ以外	~			それ以外		~		それ以外	~		
	100kN/m ² を超える		~		3mを超える	~			100kN/m ² を超える		~		3mを超える	~		
	それ以外		~		それ以外	~			それ以外		~		それ以外	~		