

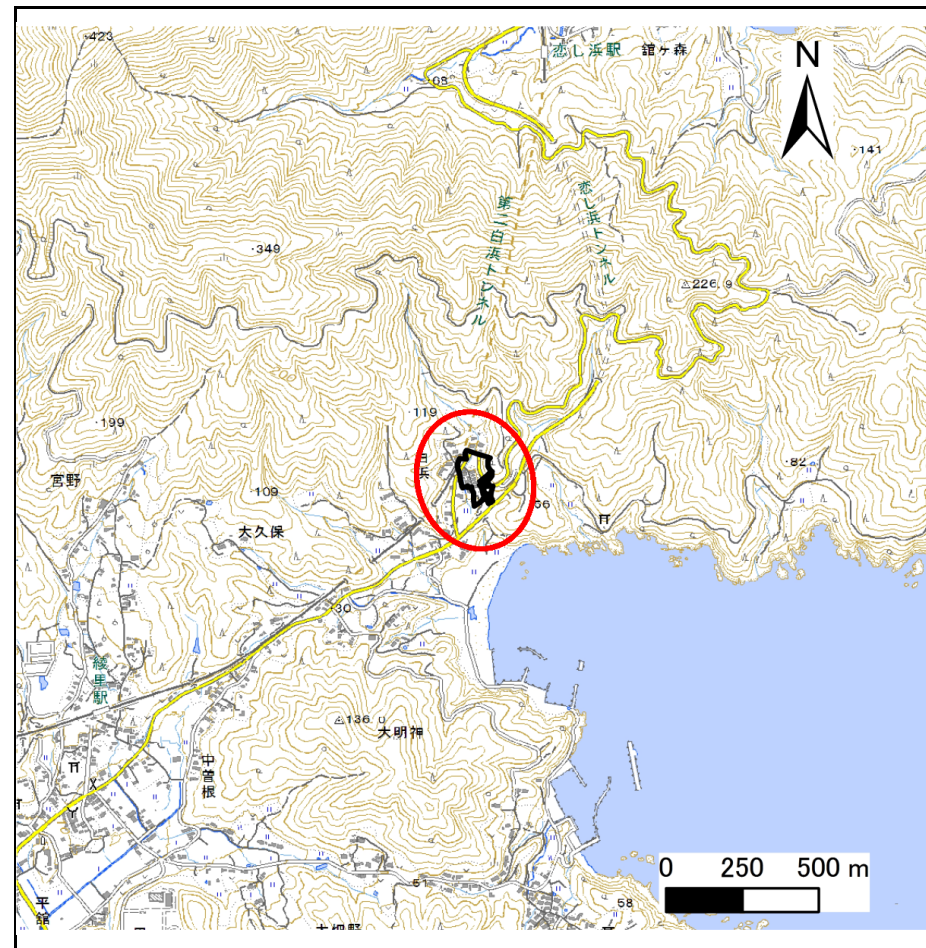
土砂災害防止に関する基礎調査(急傾斜地の崩壊)

表紙 概況、位置図

自然現象の種類	急傾斜地の崩壊
箇所番号	169A0353
箇所名	白浜
所在地	大船渡市三陸町綾里殿畑
調査機関	沿岸広域振興局土木部大船渡土木センター



位置図(S=1:200,000)



概況図(S=1:25,000)

急傾斜地の崩壊区域調査

様式3-1 危害のおそれのある土地、著しい危害のおそれのある土地の設定図

調査年度

平成30年度

急傾斜地の位置

箇所番号

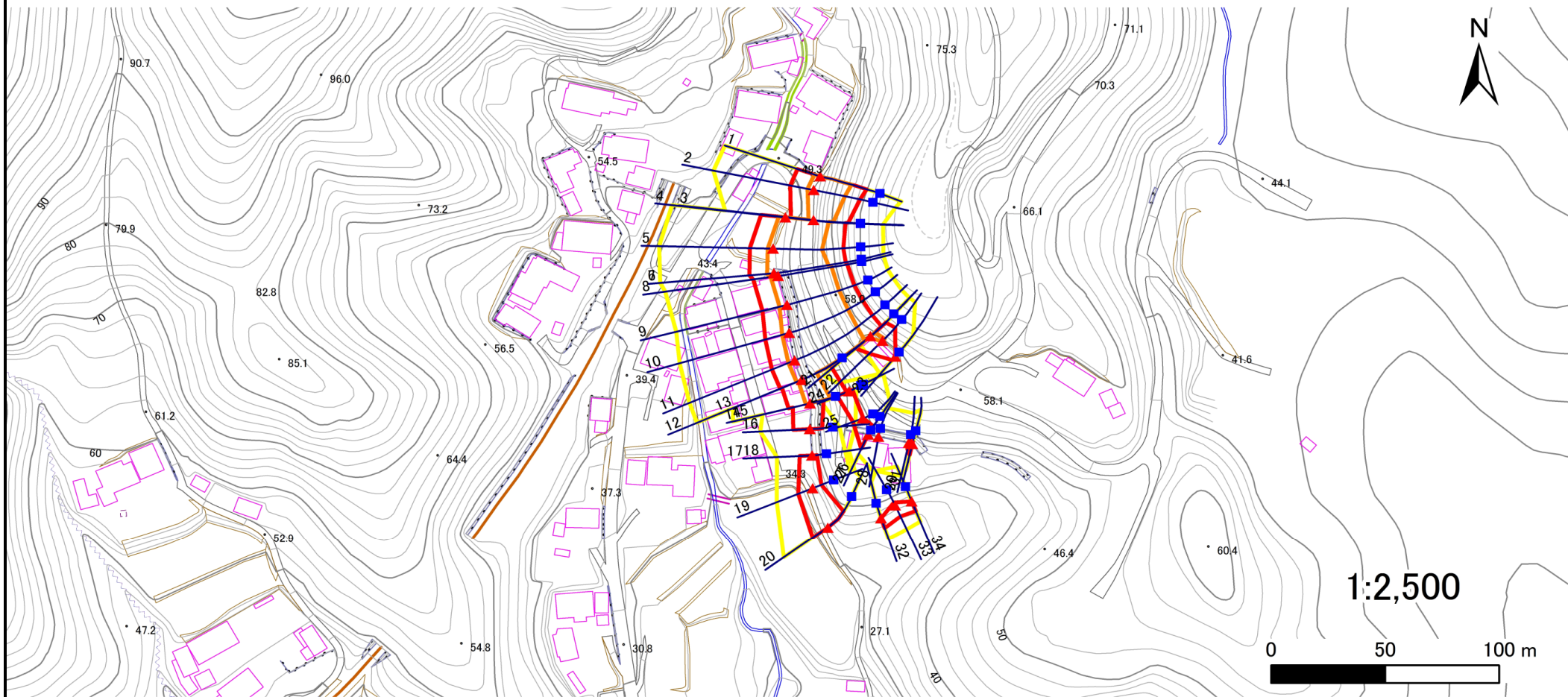
169A0353

箇所名

白浜

所在地

大船渡市三陸町綾里殿畑



凡例

- 上端
- ▲ 下端

— 横断測線

■ 危害のおそれのある土地の区域

■ 著しい危害のおそれのある土地の区域

■ 土石等の移動による力が100kN/m²を超える範囲

■ 土石等の堆積高が3mを超える範囲

急傾斜地の崩壊区域調査

様式3-2 建築物に作用すると想定される衝撃に関する事項(1/3)

調査年度	平成30年度
------	--------

急傾斜地の位置		箇所番号			箇所名				所在地		大船渡市三陸町綾里殿畑					
横断 測線 番号	急傾斜地の下端に隣接する土地															
	土石等の移動の高さと力の大きさ				土石等の堆積高さとの大きさ				土石等の移動の高さと力の大きさ				土石等の堆積高さとの大きさ			
	区分	高さ (m)	下端からの距離 (m)	力の大きさ (kN/m ²)	区分	下端からの水平 距離(m)	高さ (m)	力の大きさ (kN/m ²)	区分	高さ (m)	上端からの比高 (m)	力の大きさ (kN/m ²)	区分	上端からの比高 (m)	高さ (m)	力の大きさ (kN/m ²)
1	100kN/m ² を超える	1.00	0.00 ~ 2.61	141.08	3mを超える	— ~ —	—	—	100kN/m ² を超える	1.00	10.55 ~ 22.01	141.08	3mを超える	— ~ —	—	—
	それ以外	1.00	2.61 ~ 10.40	100.00	それ以外	0.00 ~ 10.40	2.75	13.88	それ以外	1.00	5.00 ~ 10.55	100.00	それ以外	5.00 ~ 22.01	2.75	13.88
2	100kN/m ² を超える	1.00	0.00 ~ 2.69	142.31	3mを超える	— ~ —	—	—	100kN/m ² を超える	1.00	10.64 ~ 22.41	142.31	3mを超える	— ~ —	—	—
	それ以外	1.00	2.69 ~ 10.47	100.00	それ以外	0.00 ~ 10.47	2.80	14.16	それ以外	1.00	5.00 ~ 10.64	100.00	それ以外	5.00 ~ 22.41	2.80	14.16
3	100kN/m ² を超える	1.00	0.00 ~ 2.15	133.29	3mを超える	— ~ —	—	—	100kN/m ² を超える	1.00	11.17 ~ 19.48	133.29	3mを超える	— ~ —	—	—
	それ以外	1.00	2.15 ~ 9.93	100.00	それ以外	0.00 ~ 9.93	2.58	13.04	それ以外	1.00	5.00 ~ 11.17	100.00	それ以外	5.00 ~ 19.48	2.58	13.04
4	100kN/m ² を超える	1.00	0.00 ~ 2.87	145.40	3mを超える	0.00 ~ 0.05	3.03	15.30	100kN/m ² を超える	1.00	10.53 ~ 25.21	145.40	3mを超える	25.00 ~ 25.21	3.03	15.30
	それ以外	1.00	2.87 ~ 10.65	100.00	それ以外	0.05 ~ 10.65	3.00	15.16	それ以外	1.00	5.00 ~ 10.53	100.00	それ以外	5.00 ~ 25.00	3.00	15.16
5	100kN/m ² を超える	1.00	0.00 ~ 2.34	136.53	3mを超える	— ~ —	—	—	100kN/m ² を超える	1.00	11.10 ~ 25.21	136.53	3mを超える	— ~ —	—	—
	それ以外	1.00	2.34 ~ 10.13	100.00	それ以外	0.00 ~ 10.13	2.84	14.36	それ以外	1.00	5.00 ~ 11.10	100.00	それ以外	5.00 ~ 25.21	2.84	14.36
6	100kN/m ² を超える	1.00	0.00 ~ 2.94	146.62	3mを超える	— ~ —	—	—	100kN/m ² を超える	1.00	10.62 ~ 28.15	146.62	3mを超える	— ~ —	—	—
	それ以外	1.00	2.94 ~ 10.72	100.00	それ以外	0.00 ~ 10.72	2.96	14.97	それ以外	1.00	5.00 ~ 10.62	100.00	それ以外	5.00 ~ 28.15	2.96	14.97
7	100kN/m ² を超える	1.00	0.00 ~ 2.94	146.62	3mを超える	— ~ —	—	—	100kN/m ² を超える	1.00	10.62 ~ 28.15	146.62	3mを超える	— ~ —	—	—
	それ以外	1.00	2.94 ~ 10.72	100.00	それ以外	0.00 ~ 10.72	2.96	14.97	それ以外	1.00	5.00 ~ 10.62	100.00	それ以外	5.00 ~ 28.15	2.96	14.97
8	100kN/m ² を超える	1.00	0.00 ~ 3.23	151.60	3mを超える	— ~ —	—	—	100kN/m ² を超える	1.00	10.53 ~ 29.27	151.60	3mを超える	— ~ —	—	—
	それ以外	1.00	3.23 ~ 11.01	100.00	それ以外	0.00 ~ 11.01	2.73	13.78	それ以外	1.00	5.00 ~ 10.53	100.00	それ以外	5.00 ~ 29.27	2.73	13.78
9	100kN/m ² を超える	1.00	0.00 ~ 3.22	151.51	3mを超える	— ~ —	—	—	100kN/m ² を超える	1.00	10.53 ~ 29.27	151.51	3mを超える	— ~ —	—	—
	それ以外	1.00	3.22 ~ 11.00	100.00	それ以外	0.00 ~ 11.00	2.72	13.76	それ以外	1.00	5.00 ~ 10.53	100.00	それ以外	5.00 ~ 29.27	2.72	13.76
10	100kN/m ² を超える	1.00	0.00 ~ 3.13	149.87	3mを超える	— ~ —	—	—	100kN/m ² を超える	1.00	10.59 ~ 31.06	149.87	3mを超える	— ~ —	—	—
	それ以外	1.00	3.13 ~ 10.91	100.00	それ以外	0.00 ~ 10.91	2.64	13.36	それ以外	1.00	5.00 ~ 10.59	100.00	それ以外	5.00 ~ 31.06	2.64	13.36
11	100kN/m ² を超える	1.00	0.00 ~ 2.89	145.82	3mを超える	— ~ —	—	—	100kN/m ² を超える	1.00	10.85 ~ 32.34	145.82	3mを超える	— ~ —	—	—
	それ以外	1.00	2.89 ~ 10.68	100.00	それ以外	0.00 ~ 10.68	2.89	14.60	それ以外	1.00	5.00 ~ 10.85	100.00	それ以外	5.00 ~ 32.34	2.89	14.60
12	100kN/m ² を超える	1.00	0.00 ~ 2.55	140.06	3mを超える	— ~ —	—	—	100kN/m ² を超える	1.00	11.31 ~ 32.40	140.06	3mを超える	— ~ —	—	—
	それ以外	1.00	2.55 ~ 10.34	100.00	それ以外	0.00 ~ 10.34	2.81	14.21	それ以外	1.00	5.00 ~ 11.31	100.00	それ以外	5.00 ~ 32.40	2.81	14.21
13	100kN/m ² を超える	1.00	0.00 ~ 1.70	126.11	3mを超える	— ~ —	—	—	100kN/m ² を超える	1.00	10.56 ~ 16.40	126.11	3mを超える	— ~ —	—	—
	それ以外	1.00	1.70 ~ 9.49	100.00	それ以外	0.00 ~ 9.49	2.22	11.24	それ以外	1.00	5.00 ~ 10.56	100.00	それ以外	5.00 ~ 16.40	2.22	11.24
14	100kN/m ² を超える	1.00	0.00 ~ 1.80	127.63	3mを超える	— ~ —	—	—	100kN/m ² を超える	1.00	10.59 ~ 17.40	127.63	3mを超える	— ~ —	—	—
	それ以外	1.00	1.80 ~ 9.58	100.00	それ以外	0.00 ~ 9.58	2.13	10.78	それ以外	1.00	5.00 ~ 10.59	100.00	それ以外	5.00 ~ 17.40	2.13	10.78
15	100kN/m ² を超える	—	— ~ —	—	3mを超える	— ~ —	—	—	100kN/m ² を超える	—	— ~ —	—	3mを超える	— ~ —	—	—
	それ以外	1.00	0.00 ~ 7.67	98.33	それ以外	0.00 ~ 7.67	1.90	9.61	それ以外	1.00	5.00 ~ 10.70	98.33	それ以外	5.00 ~ 10.70	1.90	9.61

急傾斜地の崩壊区域調査

様式3-2 建築物に作用すると想定される衝撃に関する事項(2/3)

調査年度

平成30年度

急傾斜地の位置		箇所番号			箇所名				所在地							
		169A0353			白浜				大船渡市三陸町綾里殿畑							
横断 測線 番号	急傾斜地の下端に隣接する土地								急傾斜地内							
	土石等の移動の高さと力の大きさ				土石等の堆積高さとの大きさ				土石等の移動の高さと力の大きさ				土石等の堆積高さとの大きさ			
	区分	高さ (m)	下端からの距離 (m)	力の大きさ (kN/m ²)	区分	下端からの水平 距離(m)	高さ (m)	力の大きさ (kN/m ²)	区分	高さ (m)	上端からの比高 (m)	力の大きさ (kN/m ²)	区分	上端からの比高 (m)	高さ (m)	力の大きさ (kN/m ²)
16	100kN/m ² を超える	—	— ~ —	—	3mを超える	— ~ —	—	—	100kN/m ² を超える	—	— ~ —	—	3mを超える	— ~ —	—	—
	それ以外	1.00	0.00 ~ 7.24	92.18	それ以外	0.00 ~ 7.24	2.04	10.30	それ以外	1.00	5.00 ~ 10.90	92.18	それ以外	5.00 ~ 10.90	2.04	10.30
17	100kN/m ² を超える	—	— ~ —	—	3mを超える	— ~ —	—	—	100kN/m ² を超える	—	— ~ —	—	3mを超える	— ~ —	—	—
	それ以外	—	— ~ —	—	それ以外	— ~ —	—	—	それ以外	—	— ~ —	—	それ以外	— ~ —	—	—
18	100kN/m ² を超える	—	— ~ —	—	3mを超える	— ~ —	—	—	100kN/m ² を超える	—	— ~ —	—	3mを超える	— ~ —	—	—
	それ以外	1.00	0.00 ~ 5.37	66.99	それ以外	0.00 ~ 5.37	2.13	10.78	それ以外	1.00	5.00 ~ 7.70	66.99	それ以外	5.00 ~ 7.70	2.13	10.78
19	100kN/m ² を超える	—	— ~ —	—	3mを超える	— ~ —	—	—	100kN/m ² を超える	—	— ~ —	—	3mを超える	— ~ —	—	—
	それ以外	1.00	0.00 ~ 6.82	86.29	それ以外	0.00 ~ 6.82	1.84	9.32	それ以外	1.00	5.00 ~ 8.50	86.29	それ以外	5.00 ~ 8.50	1.84	9.32
20	100kN/m ² を超える	1.00	0.00 ~ 0.23	103.37	3mを超える	— ~ —	—	—	100kN/m ² を超える	1.00	11.08 ~ 11.80	103.37	3mを超える	— ~ —	—	—
	それ以外	1.00	0.23 ~ 8.01	100.00	それ以外	0.00 ~ 8.01	2.04	10.30	それ以外	1.00	5.00 ~ 11.08	100.00	それ以外	5.00 ~ 11.80	2.04	10.30
21	100kN/m ² を超える	1.00	0.00 ~ 0.83	112.37	3mを超える	— ~ —	—	—	100kN/m ² を超える	1.00	11.24 ~ 13.74	112.37	3mを超える	— ~ —	—	—
	それ以外	1.00	0.83 ~ 8.61	100.00	それ以外	0.00 ~ 8.61	2.39	12.06	それ以外	1.00	5.00 ~ 11.24	100.00	それ以外	5.00 ~ 13.74	2.39	12.06
22	100kN/m ² を超える	1.00	0.00 ~ 0.46	106.79	3mを超える	— ~ —	—	—	100kN/m ² を超える	1.00	12.28 ~ 13.74	106.79	3mを超える	— ~ —	—	—
	それ以外	1.00	0.46 ~ 8.24	100.00	それ以外	0.00 ~ 8.24	2.50	12.65	それ以外	1.00	5.00 ~ 12.28	100.00	それ以外	5.00 ~ 13.74	2.50	12.65
23	100kN/m ² を超える	—	— ~ —	—	3mを超える	— ~ —	—	—	100kN/m ² を超える	—	— ~ —	—	3mを超える	— ~ —	—	—
	それ以外	1.00	0.00 ~ 2.03	28.04	それ以外	0.00 ~ 2.03	2.58	13.03	それ以外	1.00	5.00 ~ 5.00	28.04	それ以外	5.00 ~ 5.00	2.58	13.03
24	100kN/m ² を超える	—	— ~ —	—	3mを超える	— ~ —	—	—	100kN/m ² を超える	—	— ~ —	—	3mを超える	— ~ —	—	—
	それ以外	1.00	0.00 ~ 5.54	69.15	それ以外	0.00 ~ 5.54	1.91	9.68	それ以外	1.00	5.00 ~ 6.50	69.15	それ以外	5.00 ~ 6.50	1.91	9.68
25	100kN/m ² を超える	—	— ~ —	—	3mを超える	— ~ —	—	—	100kN/m ² を超える	—	— ~ —	—	3mを超える	— ~ —	—	—
	それ以外	1.00	0.00 ~ 4.47	55.73	それ以外	0.00 ~ 4.47	2.02	10.23	それ以外	1.00	5.00 ~ 5.40	55.73	それ以外	5.00 ~ 5.40	2.02	10.23
26	100kN/m ² を超える	—	— ~ —	—	3mを超える	— ~ —	—	—	100kN/m ² を超える	—	— ~ —	—	3mを超える	— ~ —	—	—
	それ以外	1.00	0.00 ~ 7.03	89.20	それ以外	0.00 ~ 7.03	1.93	9.77	それ以外	1.00	5.00 ~ 9.40	89.20	それ以外	5.00 ~ 9.40	1.93	9.77
27	100kN/m ² を超える	—	— ~ —	—	3mを超える	— ~ —	—	—	100kN/m ² を超える	—	— ~ —	—	3mを超える	— ~ —	—	—
	それ以外	—	— ~ —	—	それ以外	— ~ —	—	—	それ以外	—	— ~ —	—	それ以外	— ~ —	—	—
28	100kN/m ² を超える	—	— ~ —	—	3mを超える	— ~ —	—	—	100kN/m ² を超える	—	— ~ —	—	3mを超える	— ~ —	—	—
	それ以外	—	— ~ —	—	それ以外	— ~ —	—	—	それ以外	—	— ~ —	—	それ以外	— ~ —	—	—
29	100kN/m ² を超える	—	— ~ —	—	3mを超える	— ~ —	—	—	100kN/m ² を超える	—	— ~ —	—	3mを超える	— ~ —	—	—
	それ以外	—	— ~ —	—	それ以外	— ~ —	—	—	それ以外	—	— ~ —	—	それ以外	— ~ —	—	—
30	100kN/m ² を超える	—	— ~ —	—	3mを超える	— ~ —	—	—	100kN/m ² を超える	—	— ~ —	—	3mを超える	— ~ —	—	—
	それ以外	1.00	0.00 ~ 2.94	37.99	それ以外	0.00 ~ 2.94	2.62	13.26	それ以外	1.00	5.00 ~ 7.80	37.99	それ以外	5.00 ~ 7.80	2.62	13.26

急傾斜地の崩壊区域調査書

様式3-2 建築物に作用すると想定される衝撃に関する事項(3/3)

調査年度	平成30年度
------	--------

急傾斜地の位置		箇所番号 169A0353			箇所名 白浜				所在地 大船渡市三陸町綾里殿畑							
横断 測線 番号	急傾斜地の下端に隣接する土地								急傾斜地内							
	土石等の移動の高さと力の大きさ				土石等の堆積高さとの大きさ				土石等の移動の高さと力の大きさ				土石等の堆積高さとの大きさ			
	区分	高さ (m)	下端からの距離 (m)	力の大きさ (kN/m ²)	区分	下端からの水平 距離(m)	高さ (m)	力の大きさ (kN/m ²)	区分	高さ (m)	上端からの比高 (m)	力の大きさ (kN/m ²)	区分	上端からの比高 (m)	高さ (m)	力の大きさ (kN/m ²)
31	100kN/m ² を超える	—	— ~ —	—	3mを超える	— ~ —	—	—	100kN/m ² を超える	—	— ~ —	—	3mを超える	— ~ —	—	—
	それ以外	1.00	0.00 ~ 5.12	63.85	それ以外	0.00 ~ 5.12	1.95	9.84	それ以外	1.00	5.00 ~ 6.00	63.85	それ以外	5.00 ~ 6.00	1.95	9.84
32	100kN/m ² を超える	—	— ~ —	—	3mを超える	— ~ —	—	—	100kN/m ² を超える	—	— ~ —	—	3mを超える	— ~ —	—	—
	それ以外	1.00	0.00 ~ 4.77	59.40	それ以外	0.00 ~ 0.00	1.69	8.56	それ以外	1.00	5.00 ~ 5.00	59.40	それ以外	5.00 ~ 5.00	1.69	8.56
33	100kN/m ² を超える	—	— ~ —	—	3mを超える	— ~ —	—	—	100kN/m ² を超える	—	— ~ —	—	3mを超える	— ~ —	—	—
	それ以外	1.00	0.00 ~ 5.54	69.17	それ以外	0.00 ~ 0.00	1.76	8.91	それ以外	1.00	5.00 ~ 6.10	69.17	それ以外	5.00 ~ 6.10	1.76	8.91
34	100kN/m ² を超える	—	— ~ —	—	3mを超える	— ~ —	—	—	100kN/m ² を超える	—	— ~ —	—	3mを超える	— ~ —	—	—
	それ以外	1.00	0.00 ~ 4.77	59.40	それ以外	0.00 ~ 0.00	1.69	8.56	それ以外	1.00	5.00 ~ 5.00	59.40	それ以外	5.00 ~ 5.00	1.69	8.56
	100kN/m ² を超える		~		3mを超える	~			100kN/m ² を超える		~		3mを超える	~		
	それ以外		~		それ以外	~			それ以外		~		それ以外	~		
	100kN/m ² を超える		~		3mを超える	~			100kN/m ² を超える		~		3mを超える	~		
	それ以外		~		それ以外	~			それ以外		~		それ以外	~		
	100kN/m ² を超える		~		3mを超える	~			100kN/m ² を超える		~		3mを超える	~		
	それ以外		~		それ以外	~			それ以外		~		それ以外	~		
	100kN/m ² を超える		~		3mを超える	~			100kN/m ² を超える		~		3mを超える	~		
	それ以外		~		それ以外	~			それ以外		~		それ以外	~		
	100kN/m ² を超える		~		3mを超える	~			100kN/m ² を超える		~		3mを超える	~		
	それ以外		~		それ以外	~			それ以外		~		それ以外	~		
	100kN/m ² を超える		~		3mを超える	~			100kN/m ² を超える		~		3mを超える	~		
	それ以外		~		それ以外	~			それ以外		~		それ以外	~		
	100kN/m ² を超える		~		3mを超える	~			100kN/m ² を超える		~		3mを超える	~		
	それ以外		~		それ以外	~			それ以外		~		それ以外	~		