

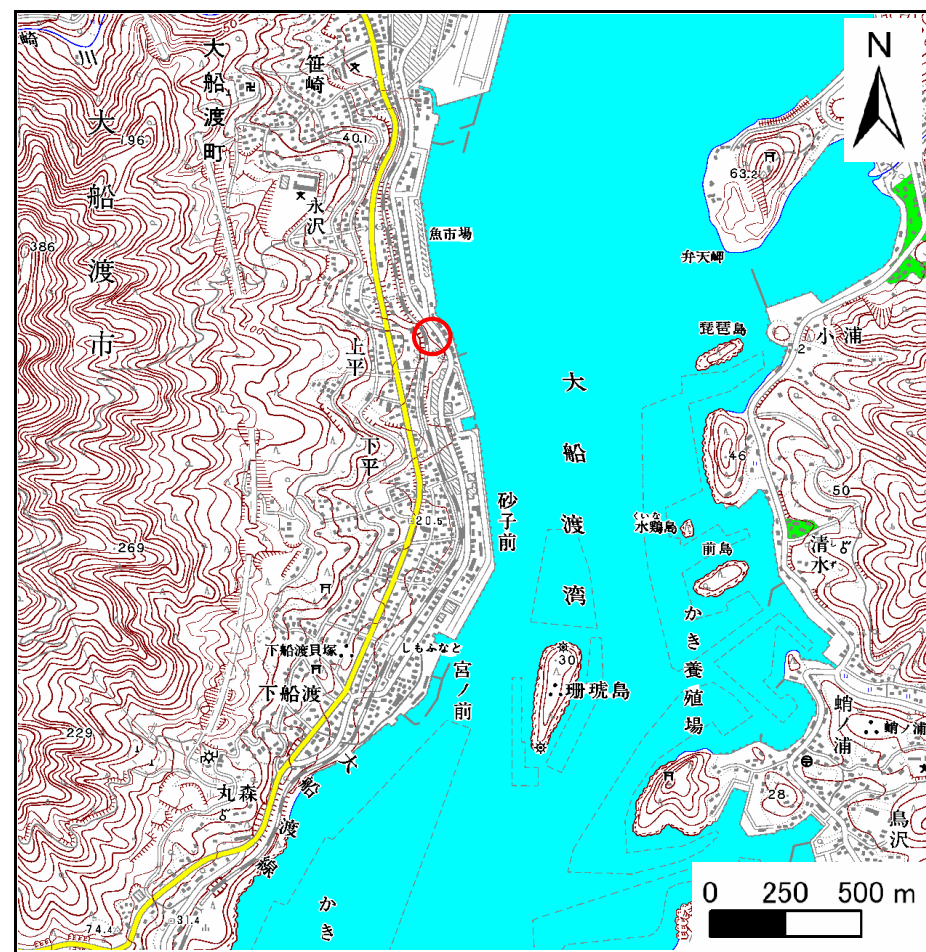
土砂災害防止に関する基礎調査(急傾斜地の崩壊)

表紙 概況、位置図

自然現象の種類	急傾斜地の崩壊
箇所番号	168D0071
箇所名	永沢(2)
所在地	大船渡市大船渡町永沢
調査機関	大船渡地方振興局土木部



概況図(S=1:200,000)



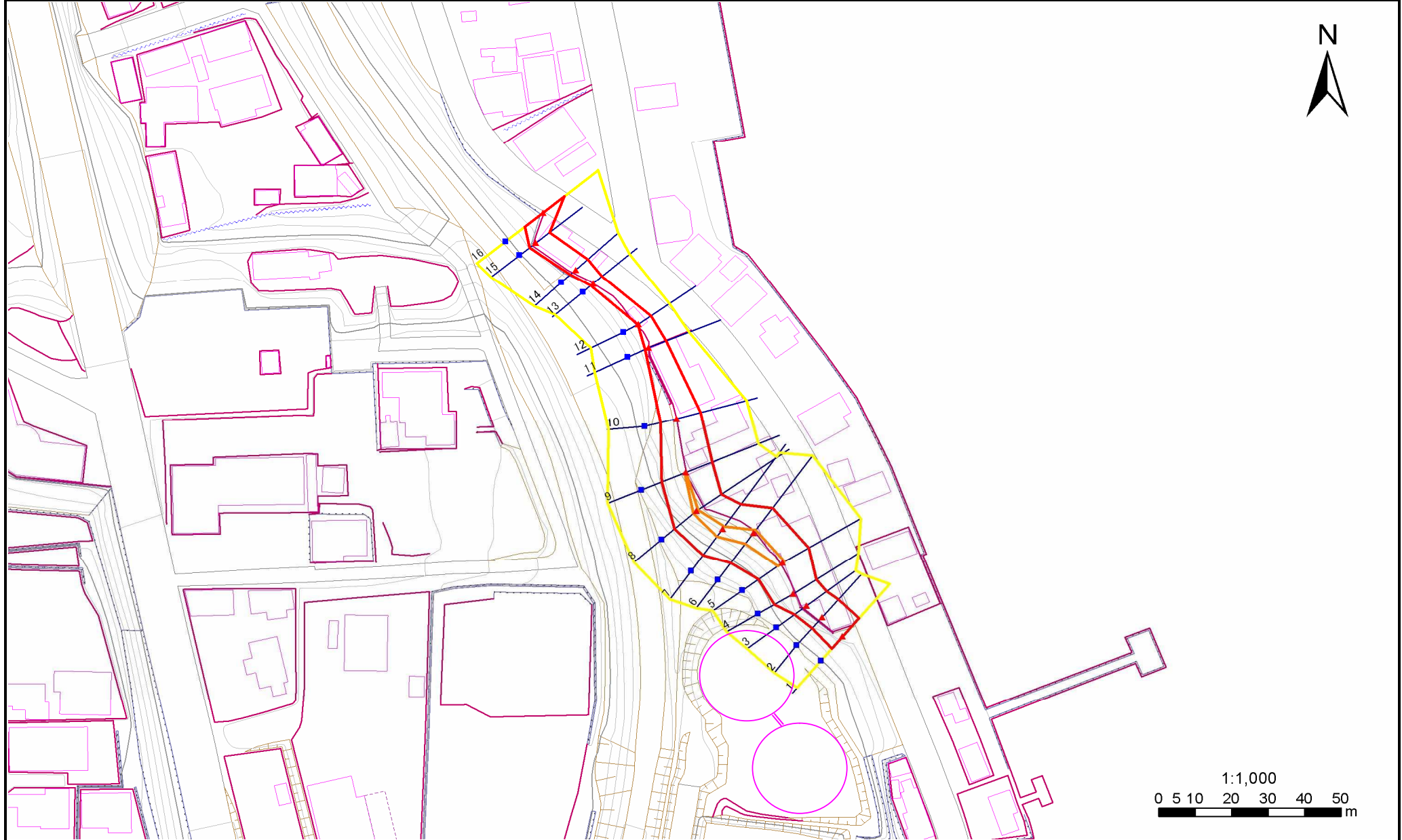
位置図(S=1:25,000)

急傾斜地の崩壊区域調書

様式3-1 現地写真・スケッチ等の位置図

調査年度 平成19年度

急傾斜地の位置 箇所番号 168D0071 箇所名 永沢(2) 所在地 大船渡市大船渡町永沢



- | | | | | | |
|----|------|--------|---------------------|--|-----------------------|
| 凡例 | ■ 上端 | — 横断測線 | — 危害のおそれのある土地の区域 | — 土石等の移動による力が100kN/m ² を超える範囲 | ← ① 写真撮影位置(撮影方向・写真番号) |
| | ▲ 下端 | | — 著しい危害のおそれのある土地の区域 | — 土石等の堆積高が3mを超える範囲 | |

急傾斜地の崩壊区域調査

様式3-2 建築物に作用すると想定される衝撃に関する事項(1/2)

調査年度	平成19年度
------	--------

急傾斜地の位置		箇所番号			箇所名				所在地							
		168D0071			永沢(2)				大船渡市大船渡町永沢							
横断 測線 番号	急傾斜地の下端に隣接する土地								急傾斜地内							
	土石等の移動の高さと力の大きさ				土石等の堆積高さとの大きさ				土石等の移動の高さと力の大きさ				土石等の堆積高さとの大きさ			
	区分	高さ (m)	下端からの距離 (m)	力の大きさ (kN/m ²)	区分	下端からの水平 距離(m)	高さ (m)	力の大きさ (kN/m ²)	区分	高さ (m)	下端からの比高 (m)	力の大きさ (kN/m ²)	区分	下端からの比高 (m)	高さ (m)	力の大きさ (kN/m ²)
1	100kN/m ² を超える	-	- ~ -	-	3mを超える	- ~ -	-	-	100kN/m ² を超える	-	- ~ -	-	3mを超える	- ~ -	-	-
	それ以外	1.00	0.00 ~ 6.85	86.74	それ以外	0.00 ~ 6.85	2.04	10.68	それ以外	1.00	5.00 ~ 9.91	86.74	それ以外	5.00 ~ 9.91	2.04	10.68
2	100kN/m ² を超える	-	- ~ -	-	3mを超える	- ~ -	-	-	100kN/m ² を超える	-	- ~ -	-	3mを超える	- ~ -	-	-
	それ以外	1.00	0.00 ~ 6.78	85.66	それ以外	0.00 ~ 6.78	1.77	9.28	それ以外	1.00	5.00 ~ 8.25	85.66	それ以外	5.00 ~ 8.25	1.77	9.28
3	100kN/m ² を超える	-	- ~ -	-	3mを超える	- ~ -	-	-	100kN/m ² を超える	-	- ~ -	-	3mを超える	- ~ -	-	-
	それ以外	1.00	0.00 ~ 6.85	86.66	それ以外	0.00 ~ 6.85	1.80	9.43	それ以外	1.00	5.00 ~ 8.43	86.66	それ以外	5.00 ~ 8.43	1.80	9.43
4	100kN/m ² を超える	-	- ~ -	-	3mを超える	- ~ -	-	-	100kN/m ² を超える	-	- ~ -	-	3mを超える	- ~ -	-	-
	それ以外	1.00	0.00 ~ 7.60	97.25	それ以外	0.00 ~ 7.60	2.38	12.48	それ以外	1.00	5.00 ~ 10.71	97.25	それ以外	5.00 ~ 10.71	2.38	12.48
5	100kN/m ² を超える	1.00	0.00 ~ 0.53	107.84	3mを超える	- ~ -	-	-	100kN/m ² を超える	1.00	10.97 ~ 12.46	107.84	3mを超える	- ~ -	-	-
	それ以外	1.00	0.53 ~ 8.31	100.00	それ以外	0.00 ~ 8.31	2.34	12.29	それ以外	1.00	5.00 ~ 10.97	100.00	それ以外	5.00 ~ 12.46	2.34	12.29
6	100kN/m ² を超える	1.00	0.00 ~ 1.05	115.86	3mを超える	- ~ -	-	-	100kN/m ² を超える	1.00	10.59 ~ 13.76	115.86	3mを超える	- ~ -	-	-
	それ以外	1.00	1.05 ~ 8.84	100.00	それ以外	0.00 ~ 8.84	2.24	11.77	それ以外	1.00	5.00 ~ 10.59	100.00	それ以外	5.00 ~ 13.76	2.24	11.77
7	100kN/m ² を超える	1.00	0.00 ~ 0.85	112.64	3mを超える	- ~ -	-	-	100kN/m ² を超える	1.00	10.91 ~ 13.39	112.64	3mを超える	- ~ -	-	-
	それ以外	1.00	0.85 ~ 8.63	100.00	それ以外	0.00 ~ 8.63	2.33	12.22	それ以外	1.00	5.00 ~ 10.91	100.00	それ以外	5.00 ~ 13.39	2.33	12.22
8	100kN/m ² を超える	1.00	0.00 ~ 0.42	106.20	3mを超える	- ~ -	-	-	100kN/m ² を超える	1.00	12.15 ~ 13.46	106.20	3mを超える	- ~ -	-	-
	それ以外	1.00	0.42 ~ 8.20	100.00	それ以外	0.00 ~ 8.20	2.49	13.06	それ以外	1.00	5.00 ~ 12.15	100.00	それ以外	5.00 ~ 13.46	2.49	13.06
9	100kN/m ² を超える	1.00	0.00 ~ 0.09	101.39	3mを超える	- ~ -	-	-	100kN/m ² を超える	1.00	10.57 ~ 10.82	101.39	3mを超える	- ~ -	-	-
	それ以外	1.00	0.09 ~ 7.88	100.00	それ以外	0.00 ~ 7.88	1.81	9.50	それ以外	1.00	5.00 ~ 10.57	100.00	それ以外	5.00 ~ 10.82	1.81	9.50
10	100kN/m ² を超える	-	- ~ -	-	3mを超える	- ~ -	-	-	100kN/m ² を超える	-	- ~ -	-	3mを超える	- ~ -	-	-
	それ以外	1.00	0.00 ~ 6.81	86.07	それ以外	0.00 ~ 6.81	2.05	10.77	それ以外	1.00	5.00 ~ 9.99	86.07	それ以外	5.00 ~ 9.99	2.05	10.77
11	100kN/m ² を超える	-	- ~ -	-	3mを超える	- ~ -	-	-	100kN/m ² を超える	-	- ~ -	-	3mを超える	- ~ -	-	-
	それ以外	1.00	0.00 ~ 5.19	64.69	それ以外	0.00 ~ 5.19	1.92	10.08	それ以外	1.00	5.00 ~ 5.99	64.69	それ以外	5.00 ~ 5.99	1.92	10.08
12	100kN/m ² を超える	-	- ~ -	-	3mを超える	- ~ -	-	-	100kN/m ² を超える	-	- ~ -	-	3mを超える	- ~ -	-	-
	それ以外	1.00	0.00 ~ 4.22	52.74	それ以外	0.00 ~ 4.22	2.05	10.77	それ以外	1.00	5.00 ~ 5.20	52.74	それ以外	5.00 ~ 5.20	2.05	10.77
13	100kN/m ² を超える	-	- ~ -	-	3mを超える	- ~ -	-	-	100kN/m ² を超える	-	- ~ -	-	3mを超える	- ~ -	-	-
	それ以外	1.00	0.00 ~ 3.14	40.24	それ以外	0.00 ~ 3.14	2.47	12.97	それ以外	1.00	5.00 ~ 6.55	40.24	それ以外	5.00 ~ 6.55	2.47	12.97
14	100kN/m ² を超える	-	- ~ -	-	3mを超える	- ~ -	-	-	100kN/m ² を超える	-	- ~ -	-	3mを超える	- ~ -	-	-
	それ以外	1.00	0.00 ~ 4.56	56.90	それ以外	0.00 ~ 4.56	2.31	12.11	それ以外	1.00	5.00 ~ 7.91	56.90	それ以外	5.00 ~ 7.91	2.31	12.11
15	100kN/m ² を超える	-	- ~ -	-	3mを超える	- ~ -	-	-	100kN/m ² を超える	-	- ~ -	-	3mを超える	- ~ -	-	-
	それ以外	1.00	0.00 ~ 4.85	60.43	それ以外	0.00 ~ 4.85	2.27	11.92	それ以外	1.00	5.00 ~ 8.12	60.43	それ以外	5.00 ~ 8.12	2.27	11.92

急傾斜地の崩壊区域調査

様式3-2 建築物に作用すると想定される衝撃に関する事項(2/2)

調査年度	平成19年度
------	--------

急傾斜地の位置		箇所番号 <i>168D0071</i>			箇所名 <i>永沢(2)</i>				所在地 <i>大船渡市大船渡町永沢</i>							
横断 測線 番号	急傾斜地の下端に隣接する土地								急傾斜地内							
	土石等の移動の高さと力の大きさ				土石等の堆積高さとの大きさ				土石等の移動の高さと力の大きさ				土石等の堆積高さとの大きさ			
	区分	高さ (m)	下端からの距離 (m)	力の大きさ (kN/m ²)	区分	下端からの水平 距離(m)	高さ (m)	力の大きさ (kN/m ²)	区分	高さ (m)	上端からの比高 (m)	力の大きさ (kN/m ²)	区分	上端からの比高 (m)	高さ (m)	力の大きさ (kN/m ²)
16	100kN/m ² を超える	-	- ~ -	-	3mを超える	- ~ -	-	-	100kN/m ² を超える	-	- ~ -	-	3mを超える	- ~ -	-	-
	それ以外	1.00	0.00 ~ 7.44	94.94	それ以外	0.00 ~ 0.00	1.72	9.05	それ以外	1.00	5.00 ~ 9.72	94.94	それ以外	5.00 ~ 9.72	1.72	9.05
	100kN/m ² を超える		~		3mを超える	~			100kN/m ² を超える		~		3mを超える	~		
	それ以外		~		それ以外	~			それ以外		~		それ以外	~		
	100kN/m ² を超える		~		3mを超える	~			100kN/m ² を超える		~		3mを超える	~		
	それ以外		~		それ以外	~			それ以外		~		それ以外	~		
	100kN/m ² を超える		~		3mを超える	~			100kN/m ² を超える		~		3mを超える	~		
	それ以外		~		それ以外	~			それ以外		~		それ以外	~		
	100kN/m ² を超える		~		3mを超える	~			100kN/m ² を超える		~		3mを超える	~		
	それ以外		~		それ以外	~			それ以外		~		それ以外	~		
	100kN/m ² を超える		~		3mを超える	~			100kN/m ² を超える		~		3mを超える	~		
	それ以外		~		それ以外	~			それ以外		~		それ以外	~		
	100kN/m ² を超える		~		3mを超える	~			100kN/m ² を超える		~		3mを超える	~		
	それ以外		~		それ以外	~			それ以外		~		それ以外	~		
	100kN/m ² を超える		~		3mを超える	~			100kN/m ² を超える		~		3mを超える	~		
	それ以外		~		それ以外	~			それ以外		~		それ以外	~		
	100kN/m ² を超える		~		3mを超える	~			100kN/m ² を超える		~		3mを超える	~		
	それ以外		~		それ以外	~			それ以外		~		それ以外	~		