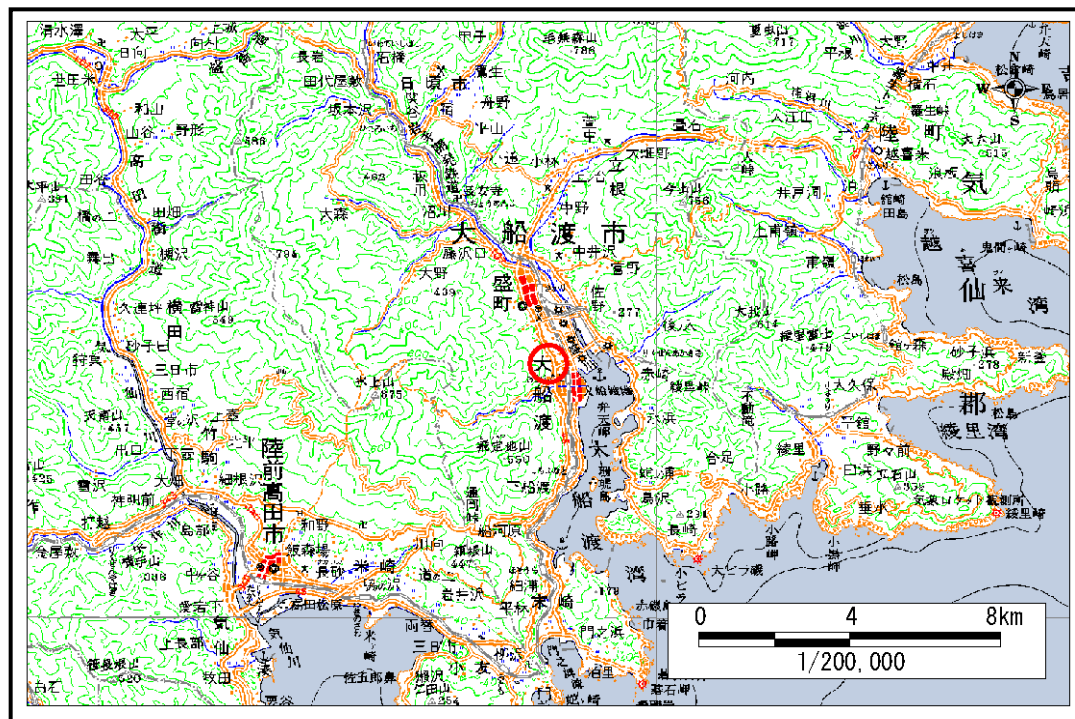


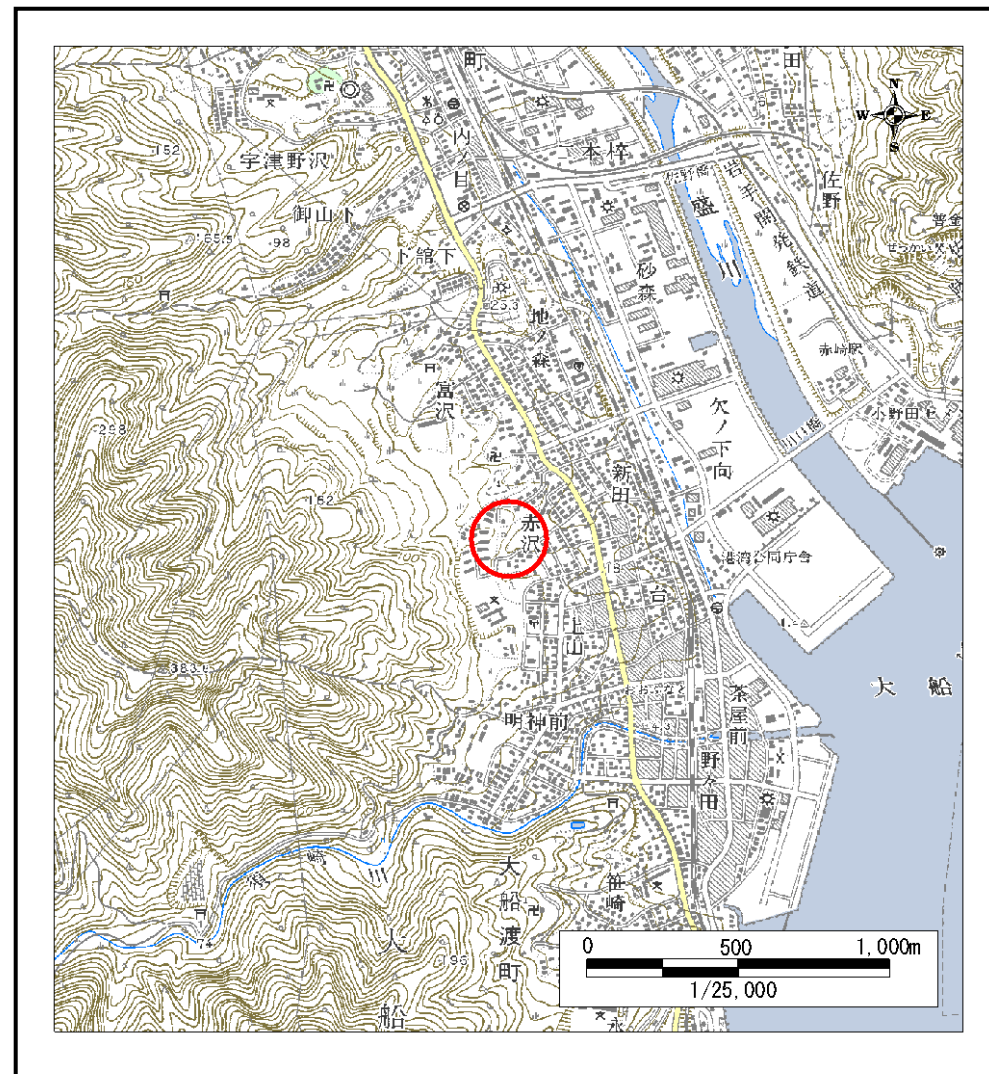
土砂災害防止に関する基礎調査(急傾斜地の崩壊)

表紙 概況、位置図

自然現象の種類	急傾斜地の崩壊
箇所番号	168D0065
箇所名	赤沢
所在地	大船渡市大船渡町字赤沢
調査機関	大船渡地方振興局



概況図 (S=1:200,000)



位置図 (S=1:25,000)

岩手県

急傾斜地の崩壊区域調書

様式3-1 危害のおそれのある土地、著しい危害のおそれのある土地の設定図

調査年度

平成16年度

急傾斜地の位置

箇所番号

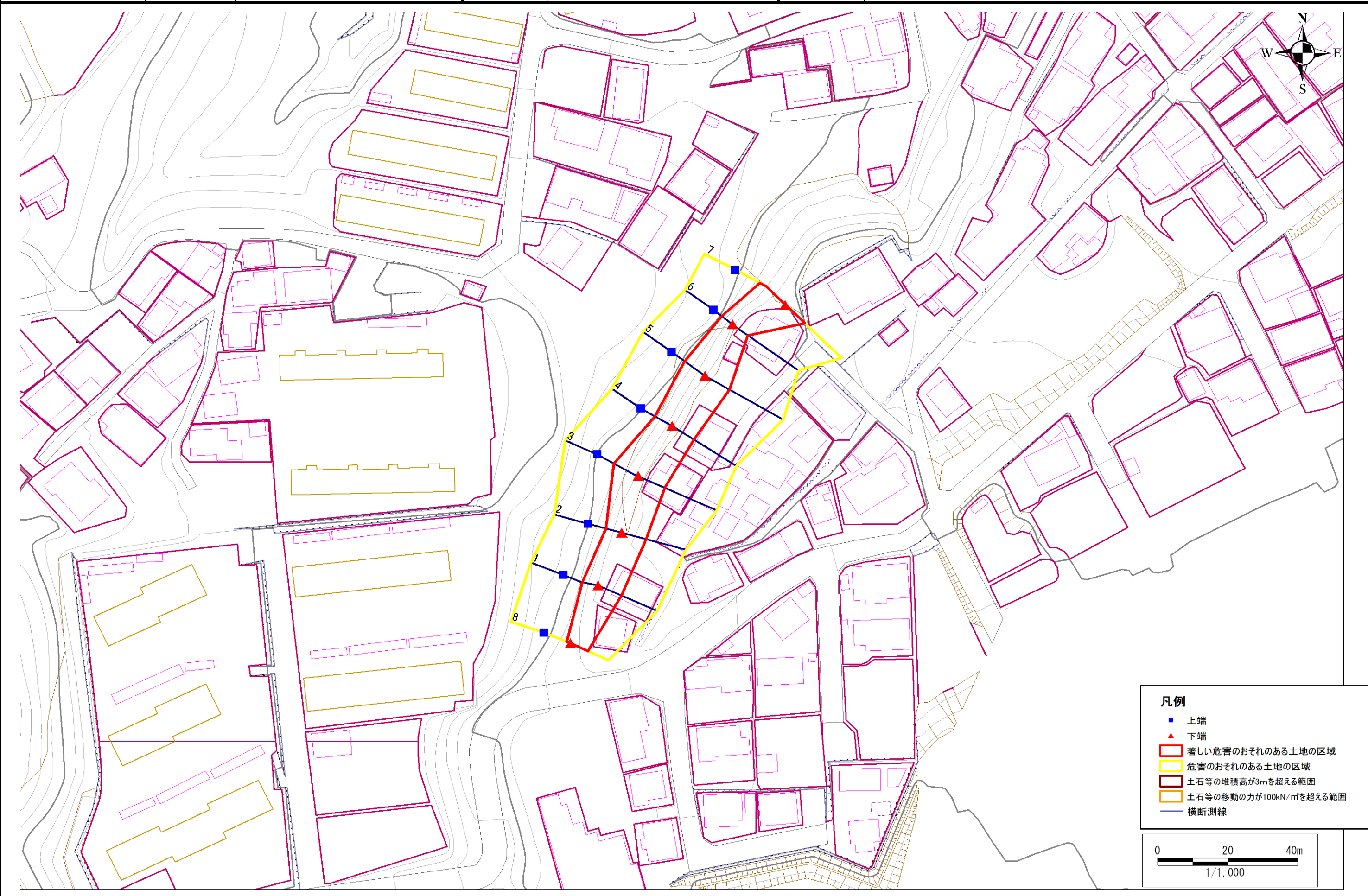
168D0065

箇所名

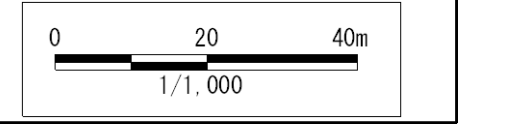
赤沢

所在地

大船渡市大船渡町字赤沢



- 凡例**
- 上端
 - ▲ 下端
 - 著しい危害のおそれのある土地の区域
 - 危害のおそれのある土地の区域
 - 土石等の堆積高が3mを超える範囲
 - 土石等の移動の力が100kN/m²を超える範囲
 - 横断測線



急傾斜地の崩壊区域調書

様式3-2 建築物に作用すると想定される衝撃に関する事項 (1/1)

調査年度

平成16年度

急傾斜地の位置		箇所番号			箇所名				所在地		大船渡市大船渡町字赤沢					
		168D0065			赤沢				所在地		大船渡市大船渡町字赤沢					
横断 測線 番号	急傾斜地の下端に隣接する土地								急傾斜地内							
	土石等の移動の高さと力の大きさ				土石等の堆積高さとの大きさ				土石等の移動の高さと力の大きさ				土石等の堆積高さとの大きさ			
	区分	高さ (m)	下端からの距離 (m)	力の大きさ (kN/m ²)	区分	下端からの水平 距離(m)	高さ (m)	力の大きさ (kN/m ²)	区分	高さ (m)	上端からの比高 (m)	力の大きさ (kN/m ²)	区分	上端からの比高 (m)	高さ (m)	力の大きさ (kN/m ²)
1	100kN/m ² を超える	-	- ~ -	-	3mを超える	- ~ -	-	-	100kN/m ² を超える	-	- ~ -	-	3mを超える	- ~ -	-	-
	それ以外	1.00	0.00 ~ 7.08	89.93	それ以外	0.00 ~ 7.08	1.86	9.95	それ以外	1.00	5.00 ~ 9.10	89.93	それ以外	5.00 ~ 9.10	1.86	9.95
2	100kN/m ² を超える	-	- ~ -	-	3mを超える	- ~ -	-	-	100kN/m ² を超える	-	- ~ -	-	3mを超える	- ~ -	-	-
	それ以外	1.00	0.00 ~ 7.03	89.20	それ以外	0.00 ~ 7.03	1.93	10.34	それ以外	1.00	5.00 ~ 9.40	89.20	それ以外	5.00 ~ 9.40	1.93	10.34
3	100kN/m ² を超える	1.00	0.00 ~ 0.43	106.30	3mを超える	- ~ -	-	-	100kN/m ² を超える	1.00	11.01 ~ 12.20	106.30	3mを超える	- ~ -	-	-
	それ以外	1.00	0.43 ~ 8.21	100.00	それ以外	0.00 ~ 8.21	2.35	12.58	それ以外	1.00	5.00 ~ 11.01	100.00	それ以外	5.00 ~ 12.20	2.35	12.58
4	100kN/m ² を超える	-	- ~ -	-	3mを超える	- ~ -	-	-	100kN/m ² を超える	-	- ~ -	-	3mを超える	- ~ -	-	-
	それ以外	1.00	0.00 ~ 7.31	93.10	それ以外	0.00 ~ 7.31	2.49	13.34	それ以外	1.00	5.00 ~ 10.85	93.10	それ以外	5.00 ~ 10.85	2.49	13.34
5	100kN/m ² を超える	1.00	0.00 ~ 0.14	102.00	3mを超える	- ~ -	-	-	100kN/m ² を超える	1.00	12.38 ~ 12.80	102.00	3mを超える	- ~ -	-	-
	それ以外	1.00	0.14 ~ 7.92	100.00	それ以外	0.00 ~ 7.92	2.51	13.44	それ以外	1.00	5.00 ~ 12.38	100.00	それ以外	5.00 ~ 12.80	2.51	13.44
6	100kN/m ² を超える	-	- ~ -	-	3mを超える	- ~ -	-	-	100kN/m ² を超える	-	- ~ -	-	3mを超える	- ~ -	-	-
	それ以外	1.00	0.00 ~ 5.23	65.24	それ以外	0.00 ~ 5.23	2.99	15.99	それ以外	1.00	5.00 ~ 11.50	65.24	それ以外	5.00 ~ 11.50	2.99	15.99
7	100kN/m ² を超える	-	- ~ -	-	3mを超える	- ~ -	-	-	100kN/m ² を超える	-	- ~ -	-	3mを超える	- ~ -	-	-
	それ以外	1.00	0.00 ~ 7.68	98.54	それ以外	0.00 ~ 7.68	2.00	10.72	それ以外	1.00	5.00 ~ 11.14	98.54	それ以外	5.00 ~ 11.14	2.00	10.72
8	100kN/m ² を超える	-	- ~ -	-	3mを超える	- ~ -	-	-	100kN/m ² を超える	-	- ~ -	-	3mを超える	- ~ -	-	-
	それ以外	1.00	0.00 ~ 5.41	67.49	それ以外	0.00 ~ 5.41	1.71	9.16	それ以外	1.00	5.00 ~ 5.90	67.49	それ以外	5.00 ~ 5.90	1.71	9.16
	100kN/m ² を超える		~		3mを超える	~			100kN/m ² を超える		~		3mを超える	~		
	それ以外		~		それ以外	~			それ以外		~		それ以外	~		
	100kN/m ² を超える		~		3mを超える	~			100kN/m ² を超える		~		3mを超える	~		
	それ以外		~		それ以外	~			それ以外		~		それ以外	~		
	100kN/m ² を超える		~		3mを超える	~			100kN/m ² を超える		~		3mを超える	~		
	それ以外		~		それ以外	~			それ以外		~		それ以外	~		
	100kN/m ² を超える		~		3mを超える	~			100kN/m ² を超える		~		3mを超える	~		
	それ以外		~		それ以外	~			それ以外		~		それ以外	~		
	100kN/m ² を超える		~		3mを超える	~			100kN/m ² を超える		~		3mを超える	~		
	それ以外		~		それ以外	~			それ以外		~		それ以外	~		