

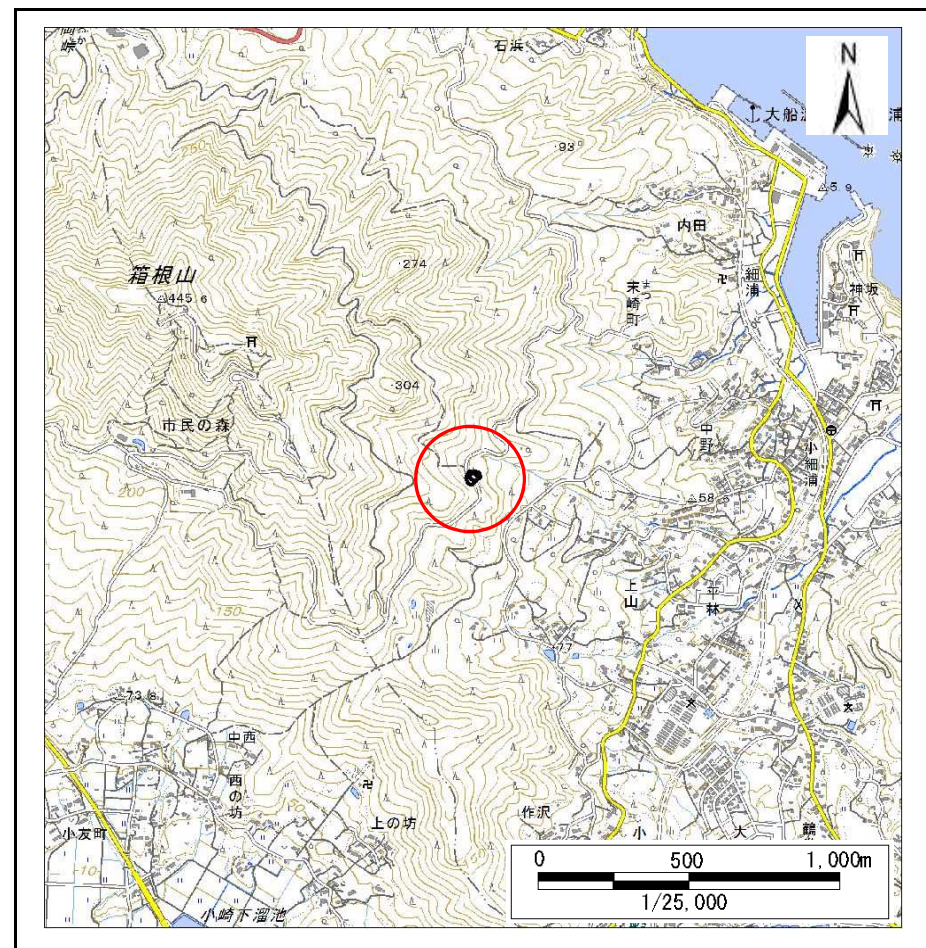
土砂災害防止に関する基礎調査(急傾斜地の崩壊)

表紙 概況、位置図

自然現象の種類	急傾斜地の崩壊
箇所番号	168C1012
箇所名	上山-6
所在地	大船渡市末崎町字上山
調査機関	岩手県沿岸広域振興局土木部大船渡土木センター



概況図(S=1:200,000)



位置図(S=1:25,000)

急傾斜地の崩壊区域調査

様式3-1 危害のおそれのある土地、著しい危害のおそれのある土地の設定図(1/3)

調査年度

平成29年度

急傾斜地の位置

箇所番号

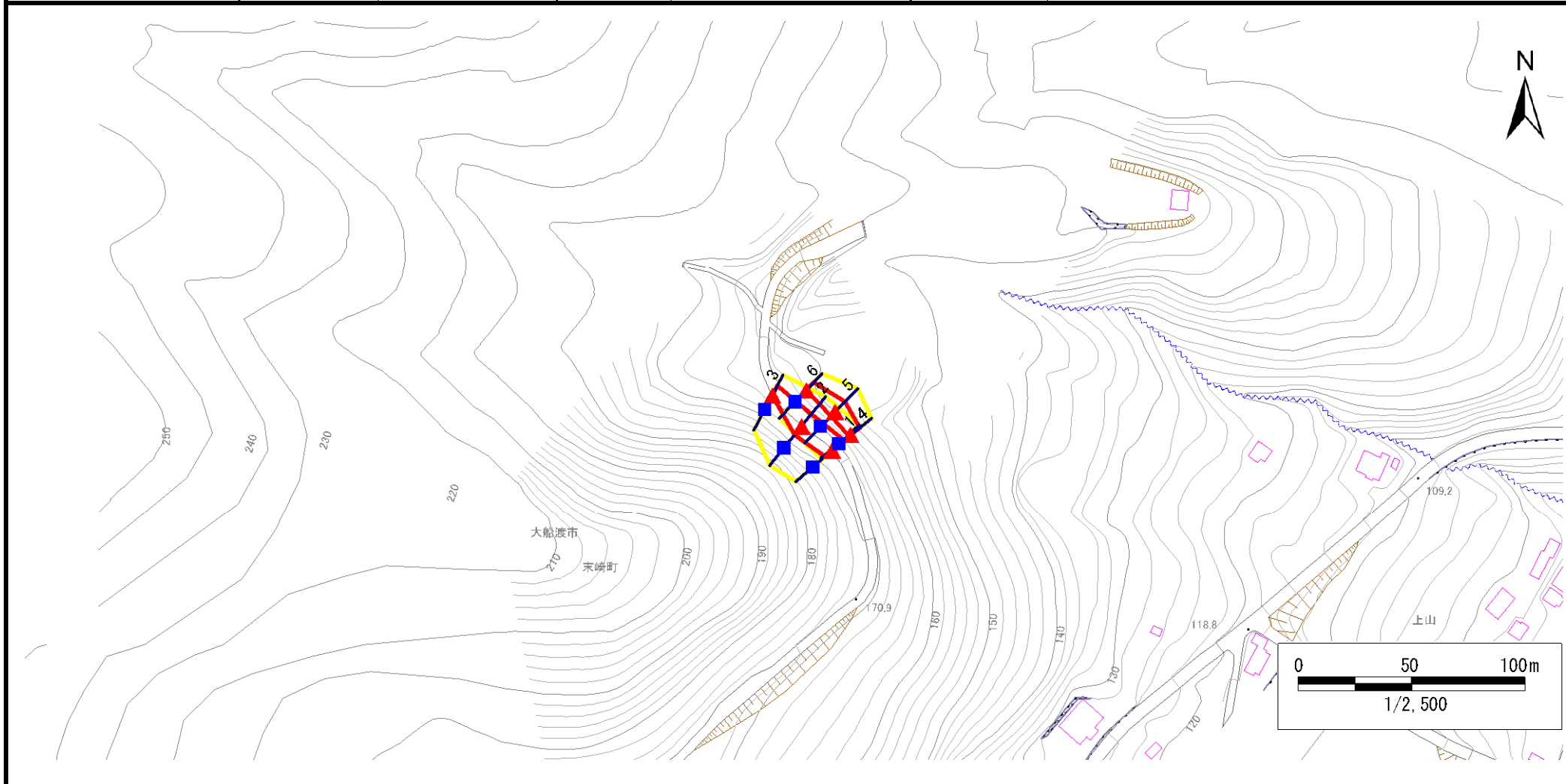
168C1012

箇所名

上山-6

所在地

大船渡市末崎町字上山



凡例

■ 上端
▲ 下端

— 横断測線

○ 危害のおそれのある土地の区域
□ 著しい危害のおそれのある土地の区域

▭ 土石等の移動による力が100kN/m²を超える範囲
▭ 土石等の堆積高が3mを超える範囲

急傾斜地の崩壊区域調書

様式3-1 危害のおそれのある土地、著しい危害のおそれのある土地の設定図(2/3)

調査年度

平成29年度

急傾斜地の位置

箇所番号

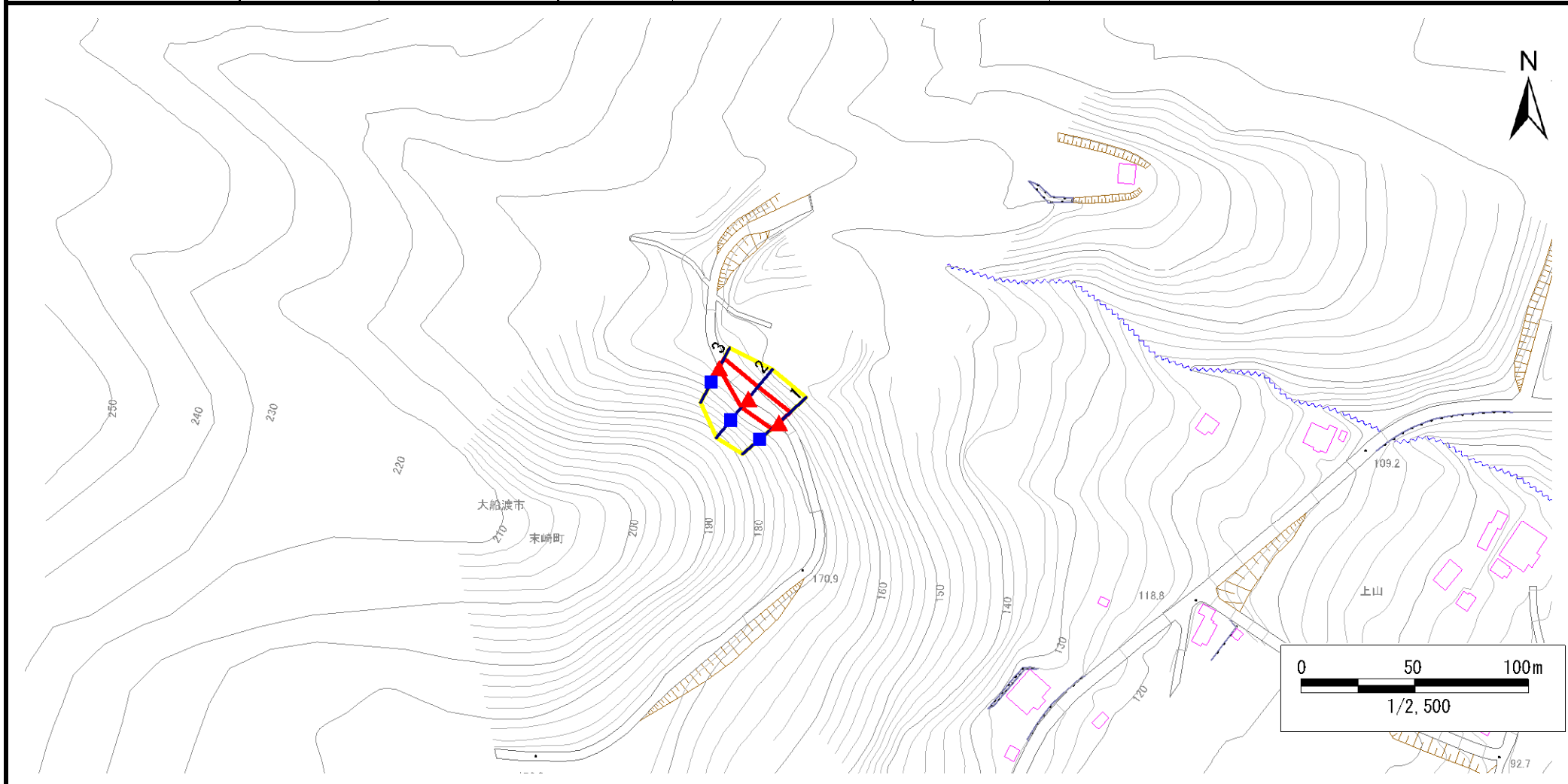
168C1012

箇所名

上山-6

所在地

大船渡市末崎町字上山



凡例

■ 上端
▲ 下端

— 横断測線

■ 危害のおそれのある土地の区域

■ 著しい危害のおそれのある土地の区域

■ 土石等の移動による力が100kN/m²を超える範囲

■ 土石等の堆積高が3mを超える範囲

急傾斜地の崩壊区域調書

様式3-1 危害のおそれのある土地、著しい危害のおそれのある土地の設定図(3/3)

調査年度

平成29年度

急傾斜地の位置

箇所番号

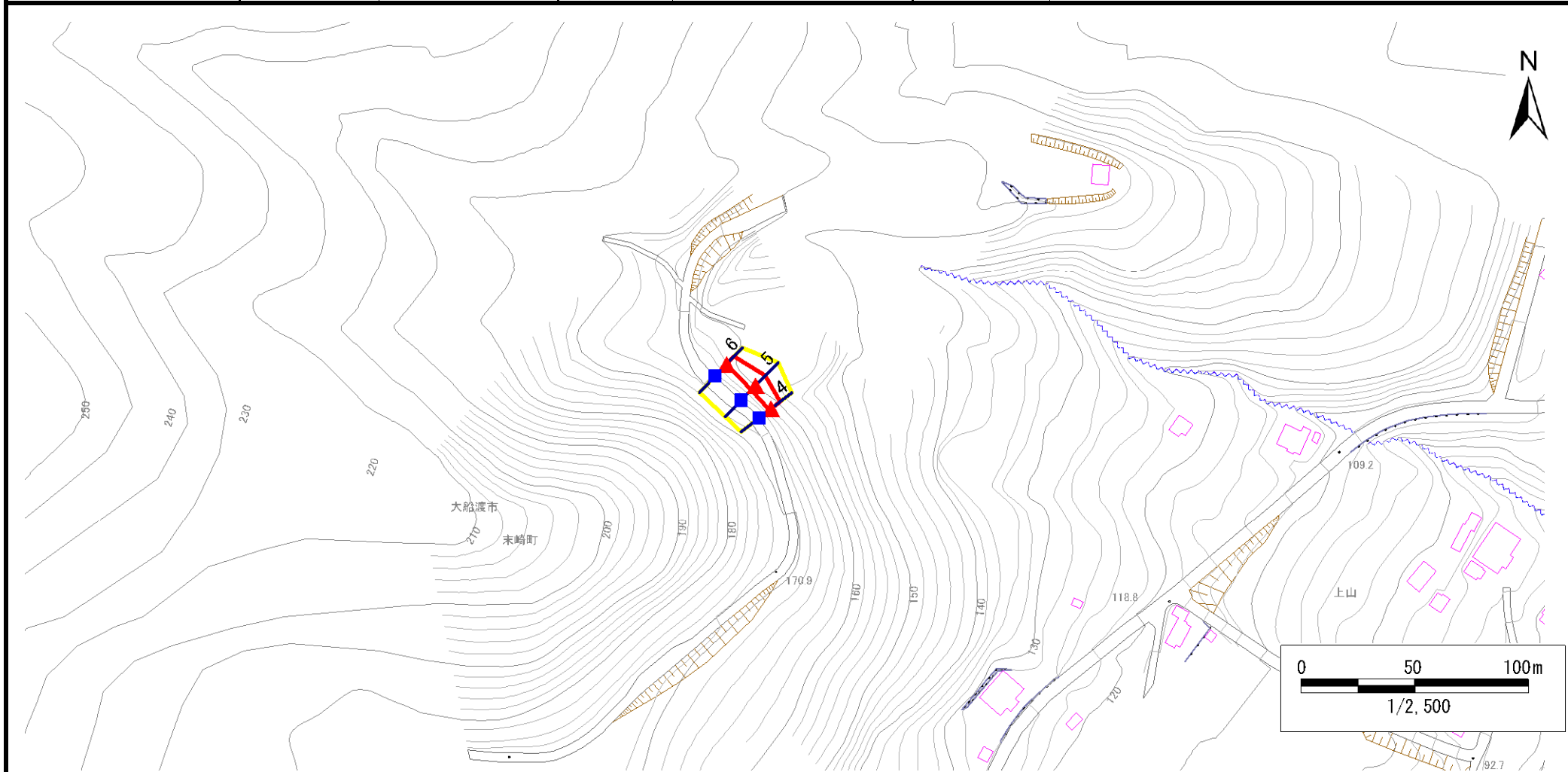
168C1012

箇所名

上山-6

所在地

大船渡市末崎町字上山



凡例

■ 上端
▲ 下端

— 横断測線

■ 危害のおそれのある土地の区域
■ 著しい危害のおそれのある土地の区域

■ 土石等の移動による力が100kN/m²を超える範囲
■ 土石等の堆積高が3mを超える範囲

急傾斜地の崩壊区域調査

様式3-2 建築物に作用すると想定される衝撃に関する事項(1/1)

調査年度	平成29年度
------	--------

急傾斜地の位置		箇所番号 168C1012			箇所名 上山-6				所在地 大船渡市末崎町字上山											
横断 測線 番号	急傾斜地の下端に隣接する土地										急傾斜地内									
	土石等の移動の高さと力の大きさ					土石等の堆積高さとの大きさ					土石等の移動の高さと力の大きさ					土石等の堆積高さとの大きさ				
	区分	高さ (m)	下端からの距離 (m)	力の大きさ (kN/m ²)	区分	下端からの水平 距離(m)	高さ (m)	力の大きさ (kN/m ²)	区分	高さ (m)	上端からの比高 (m)	力の大きさ (kN/m ²)	区分	上端からの比高 (m)	高さ (m)	力の大きさ (kN/m ²)				
1	100kN/m ² を超える	—	— ~ —	—	3mを超える	— ~ —	—	—	100kN/m ² を超える	—	— ~ —	—	3mを超える	— ~ —	—	—				
	それ以外	1.00	0.00 ~ 6.70	84.60	それ以外	0.00 ~ 6.70	1.74	9.29	それ以外	1.00	5.00 ~ 8.10	84.60	それ以外	5.00 ~ 8.10	1.74	9.29				
2	100kN/m ² を超える	—	— ~ —	—	3mを超える	— ~ —	—	—	100kN/m ² を超える	—	— ~ —	—	3mを超える	— ~ —	—	—				
	それ以外	1.00	0.00 ~ 6.75	85.36	それ以外	0.00 ~ 0.00	1.69	9.05	それ以外	1.00	5.00 ~ 8.30	85.36	それ以外	5.00 ~ 8.30	1.69	9.05				
3	100kN/m ² を超える	—	— ~ —	—	3mを超える	— ~ —	—	—	100kN/m ² を超える	—	— ~ —	—	3mを超える	— ~ —	—	—				
	それ以外	1.00	0.00 ~ 4.77	59.50	それ以外	0.00 ~ 0.00	1.72	9.18	それ以外	1.00	5.00 ~ 5.00	59.50	それ以外	5.00 ~ 5.00	1.72	9.18				
4	100kN/m ² を超える	—	— ~ —	—	3mを超える	— ~ —	—	—	100kN/m ² を超える	—	— ~ —	—	3mを超える	— ~ —	—	—				
	それ以外	1.00	0.00 ~ 5.12	63.76	それ以外	0.00 ~ 5.12	1.90	10.15	それ以外	1.00	5.00 ~ 5.78	63.76	それ以外	5.00 ~ 5.78	1.90	10.15				
5	100kN/m ² を超える	—	— ~ —	—	3mを超える	— ~ —	—	—	100kN/m ² を超える	—	— ~ —	—	3mを超える	— ~ —	—	—				
	それ以外	1.00	0.00 ~ 6.12	76.82	それ以外	0.00 ~ 6.12	1.79	9.60	それ以外	1.00	5.00 ~ 7.08	76.82	それ以外	5.00 ~ 7.08	1.79	9.60				
6	100kN/m ² を超える	—	— ~ —	—	3mを超える	— ~ —	—	—	100kN/m ² を超える	—	— ~ —	—	3mを超える	— ~ —	—	—				
	それ以外	1.00	0.00 ~ 4.77	59.50	それ以外	0.00 ~ 0.00	1.71	9.17	それ以外	1.00	5.00 ~ 5.00	59.50	それ以外	5.00 ~ 5.00	1.71	9.17				
	100kN/m ² を超える		~		3mを超える	~			100kN/m ² を超える		~		3mを超える	~						
	それ以外		~		それ以外	~			それ以外		~		それ以外	~						
	100kN/m ² を超える		~		3mを超える	~			100kN/m ² を超える		~		3mを超える	~						
	それ以外		~		それ以外	~			それ以外		~		それ以外	~						
	100kN/m ² を超える		~		3mを超える	~			100kN/m ² を超える		~		3mを超える	~						
	それ以外		~		それ以外	~			それ以外		~		それ以外	~						
	100kN/m ² を超える		~		3mを超える	~			100kN/m ² を超える		~		3mを超える	~						
	それ以外		~		それ以外	~			それ以外		~		それ以外	~						
	100kN/m ² を超える		~		3mを超える	~			100kN/m ² を超える		~		3mを超える	~						
	それ以外		~		それ以外	~			それ以外		~		それ以外	~						
	100kN/m ² を超える		~		3mを超える	~			100kN/m ² を超える		~		3mを超える	~						
	それ以外		~		それ以外	~			それ以外		~		それ以外	~						