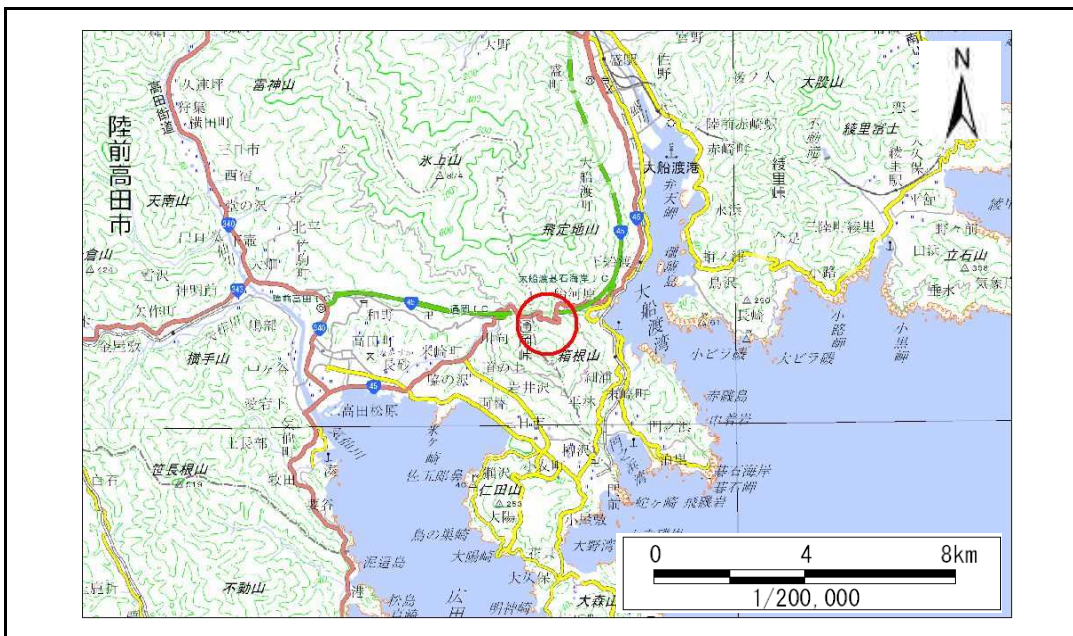


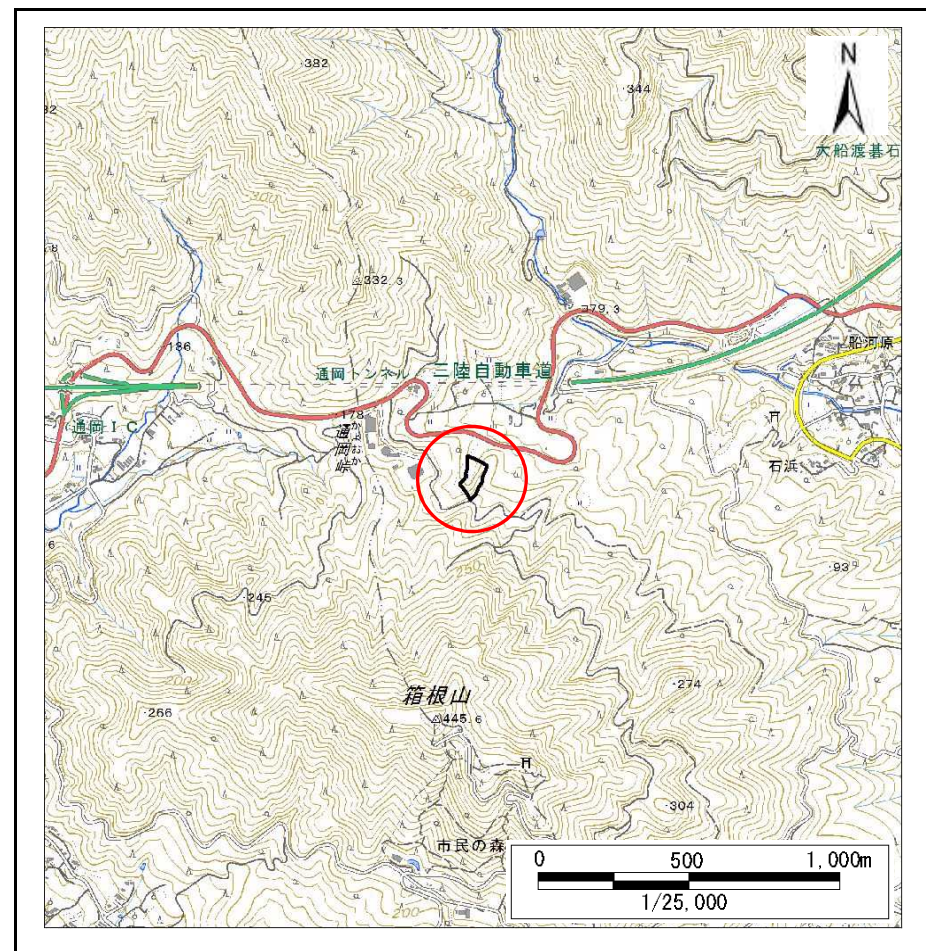
土砂災害防止に関する基礎調査(急傾斜地の崩壊)

表紙 概況、位置図

自然現象の種類	急傾斜地の崩壊
箇所番号	168C1011
箇所名	船河原-5
所在地	大船渡市末崎町字上山
調査機関	岩手県沿岸広域振興局土木部大船渡土木センター



概況図(S=1:200,000)



位置図(S=1:25,000)

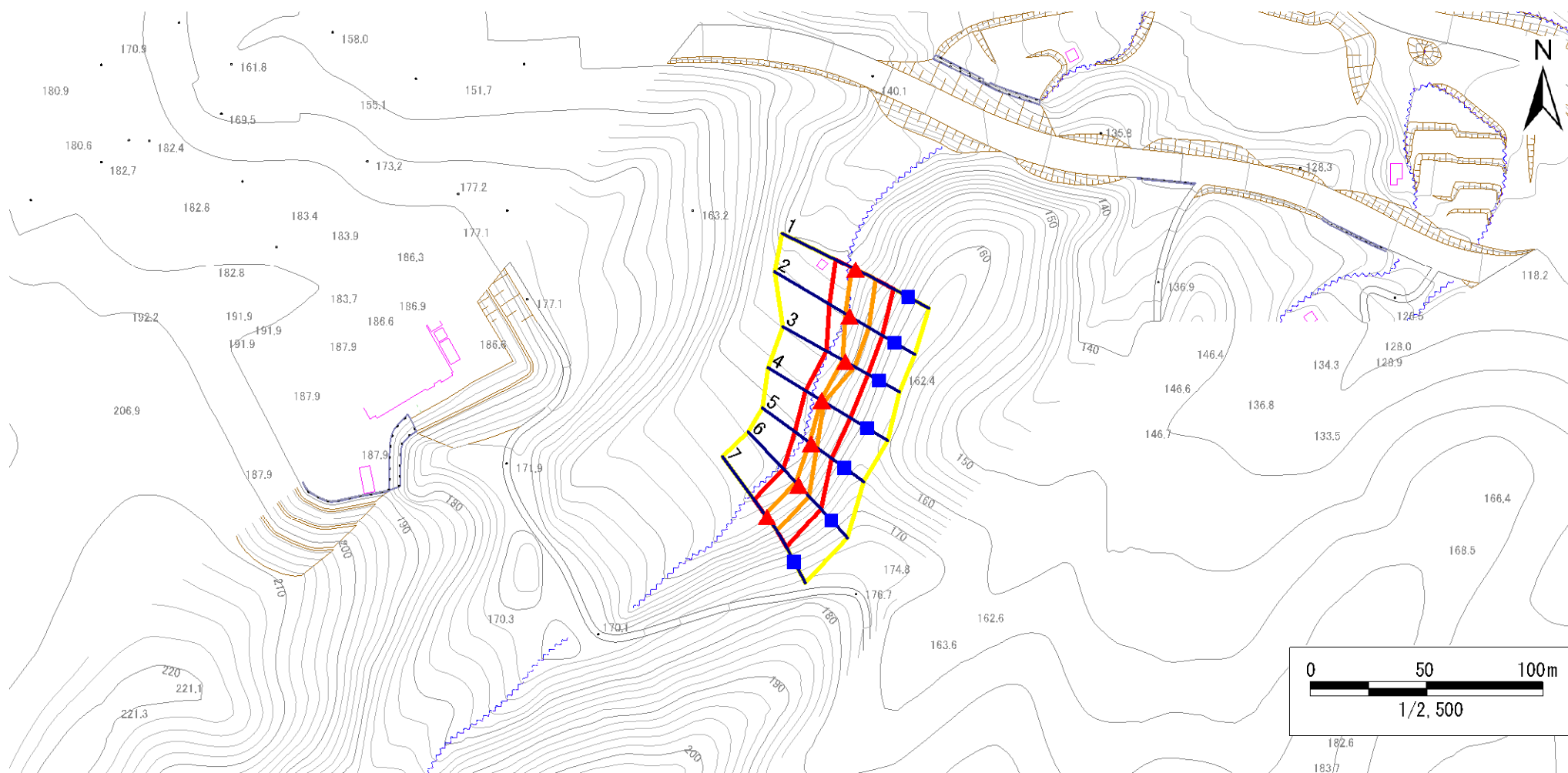
急傾斜地の崩壊区域調書

様式3-1 危害のおそれのある土地、著しい危害のおそれのある土地の設定図

調査年度

平成29年度

急傾斜地の位置 箇所番号 168C1011 箇所名 船河原-5 所在地 大船渡市末崎町字上山



凡例	■ 上端	— 横断測線	 危害のおそれのある土地の区域	 土石等の移動による力が100kN/m ² を超える範囲
	▲ 下端		 著しい危害のおそれのある土地の区域	 土石等の堆積高が3mを超える範囲

急傾斜地の崩壊区域調査

様式3-2 建築物に作用すると想定される衝撃に関する事項(1/1)

調査年度	平成29年度
------	--------

急傾斜地の位置		箇所番号 168C1011			箇所名 船河原-5			所在地 大船渡市末崎町字上山								
横断 測線 番号	急傾斜地の下端に隣接する土地								急傾斜地内							
	土石等の移動の高さと力の大きさ				土石等の堆積高さとの大きさ				土石等の移動の高さと力の大きさ				土石等の堆積高さとの大きさ			
	区分	高さ (m)	下端からの距離 (m)	力の大きさ (kN/m ²)	区分	下端からの水平 距離(m)	高さ (m)	力の大きさ (kN/m ²)	区分	高さ (m)	上端からの比高 (m)	力の大きさ (kN/m ²)	区分	上端からの比高 (m)	高さ (m)	力の大きさ (kN/m ²)
1	100kN/m ² を超える	1.00	0.00 ~ 1.65	125.28	3mを超える	— ~ —	—	—	100kN/m ² を超える	1.00	10.83 ~ 17.49	125.28	3mを超える	— ~ —	—	—
	それ以外	1.00	1.65 ~ 9.44	100.00	それ以外	0.00 ~ 9.44	2.25	12.06	それ以外	1.00	5.00 ~ 10.83	100.00	それ以外	5.00 ~ 17.49	2.25	12.06
2	100kN/m ² を超える	1.00	0.00 ~ 2.11	132.77	3mを超える	— ~ —	—	—	100kN/m ² を超える	1.00	10.61 ~ 18.52	132.77	3mを超える	— ~ —	—	—
	それ以外	1.00	2.11 ~ 9.90	100.00	それ以外	0.00 ~ 9.90	2.45	13.10	それ以外	1.00	5.00 ~ 10.61	100.00	それ以外	5.00 ~ 18.52	2.45	13.10
3	100kN/m ² を超える	1.00	0.00 ~ 1.32	119.99	3mを超える	— ~ —	—	—	100kN/m ² を超える	1.00	11.01 ~ 15.25	119.99	3mを超える	— ~ —	—	—
	それ以外	1.00	1.32 ~ 9.10	100.00	それ以外	0.00 ~ 9.10	2.55	13.65	それ以外	1.00	5.00 ~ 11.01	100.00	それ以外	5.00 ~ 15.25	2.55	13.65
4	100kN/m ² を超える	1.00	0.00 ~ 0.18	102.66	3mを超える	— ~ —	—	—	100kN/m ² を超える	1.00	12.58 ~ 13.34	102.66	3mを超える	— ~ —	—	—
	それ以外	1.00	0.18 ~ 7.97	100.00	それ以外	0.00 ~ 7.97	1.94	10.36	それ以外	1.00	5.00 ~ 12.58	100.00	それ以外	5.00 ~ 13.34	1.94	10.36
5	100kN/m ² を超える	1.00	0.00 ~ 0.73	110.93	3mを超える	— ~ —	—	—	100kN/m ² を超える	1.00	10.60 ~ 12.81	110.93	3mを超える	— ~ —	—	—
	それ以外	1.00	0.73 ~ 8.52	100.00	それ以外	0.00 ~ 8.52	2.13	11.40	それ以外	1.00	5.00 ~ 10.60	100.00	それ以外	5.00 ~ 12.81	2.13	11.40
6	100kN/m ² を超える	1.00	0.00 ~ 1.45	122.01	3mを超える	— ~ —	—	—	100kN/m ² を超える	1.00	10.55 ~ 15.47	122.01	3mを超える	— ~ —	—	—
	それ以外	1.00	1.45 ~ 9.23	100.00	それ以外	0.00 ~ 9.23	2.34	12.52	それ以外	1.00	5.00 ~ 10.55	100.00	それ以外	5.00 ~ 15.47	2.34	12.52
7	100kN/m ² を超える	1.00	0.00 ~ 1.47	122.30	3mを超える	— ~ —	—	—	100kN/m ² を超える	1.00	10.65 ~ 15.90	122.30	3mを超える	— ~ —	—	—
	それ以外	1.00	1.47 ~ 9.25	100.00	それ以外	0.00 ~ 9.25	2.30	12.28	それ以外	1.00	5.00 ~ 10.65	100.00	それ以外	5.00 ~ 15.90	2.30	12.28
	100kN/m ² を超える		~		3mを超える	~			100kN/m ² を超える		~		3mを超える	~		
	それ以外		~		それ以外	~			それ以外		~		それ以外	~		
	100kN/m ² を超える		~		3mを超える	~			100kN/m ² を超える		~		3mを超える	~		
	それ以外		~		それ以外	~			それ以外		~		それ以外	~		
	100kN/m ² を超える		~		3mを超える	~			100kN/m ² を超える		~		3mを超える	~		
	それ以外		~		それ以外	~			それ以外		~		それ以外	~		
	100kN/m ² を超える		~		3mを超える	~			100kN/m ² を超える		~		3mを超える	~		
	それ以外		~		それ以外	~			それ以外		~		それ以外	~		
	100kN/m ² を超える		~		3mを超える	~			100kN/m ² を超える		~		3mを超える	~		
	それ以外		~		それ以外	~			それ以外		~		それ以外	~		