

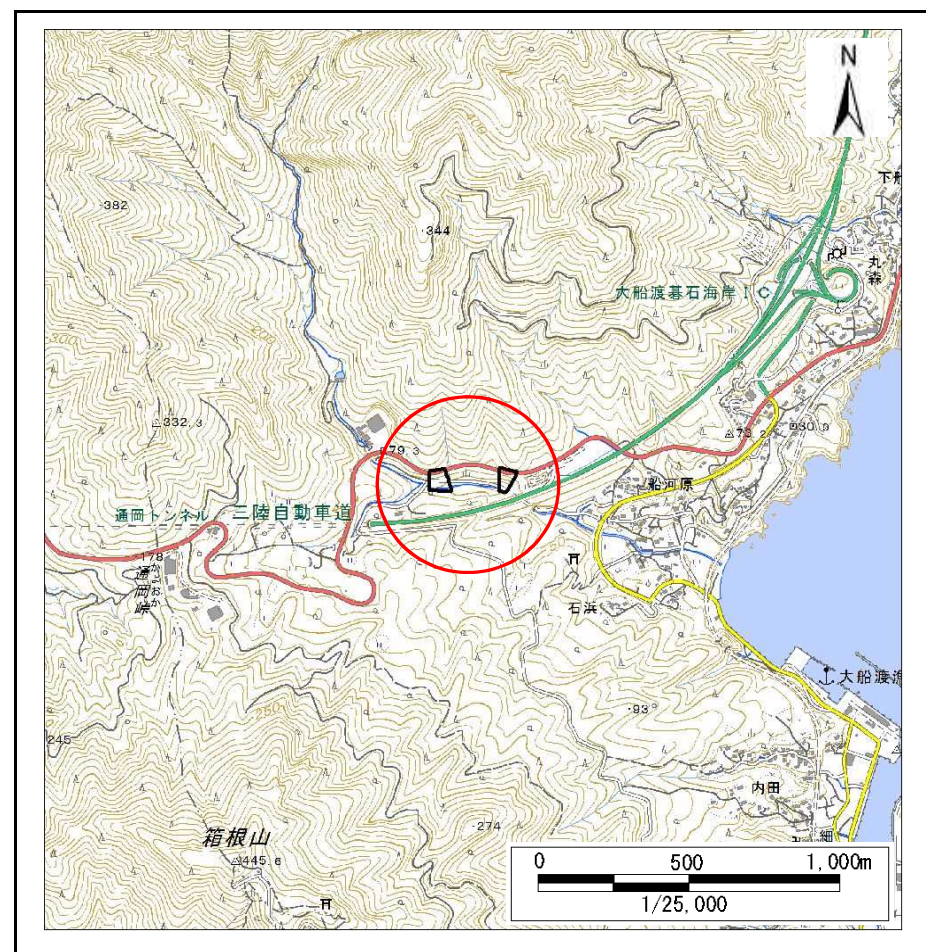
土砂災害防止に関する基礎調査(急傾斜地の崩壊)

表紙 概況、位置図

自然現象の種類	急傾斜地の崩壊
箇所番号	168C1008
箇所名	船河原-2
所在地	大船渡市末崎町字船河原
調査機関	岩手県沿岸広域振興局土木部大船渡土木センター



概況図(S=1:200,000)



位置図(S=1:25,000)

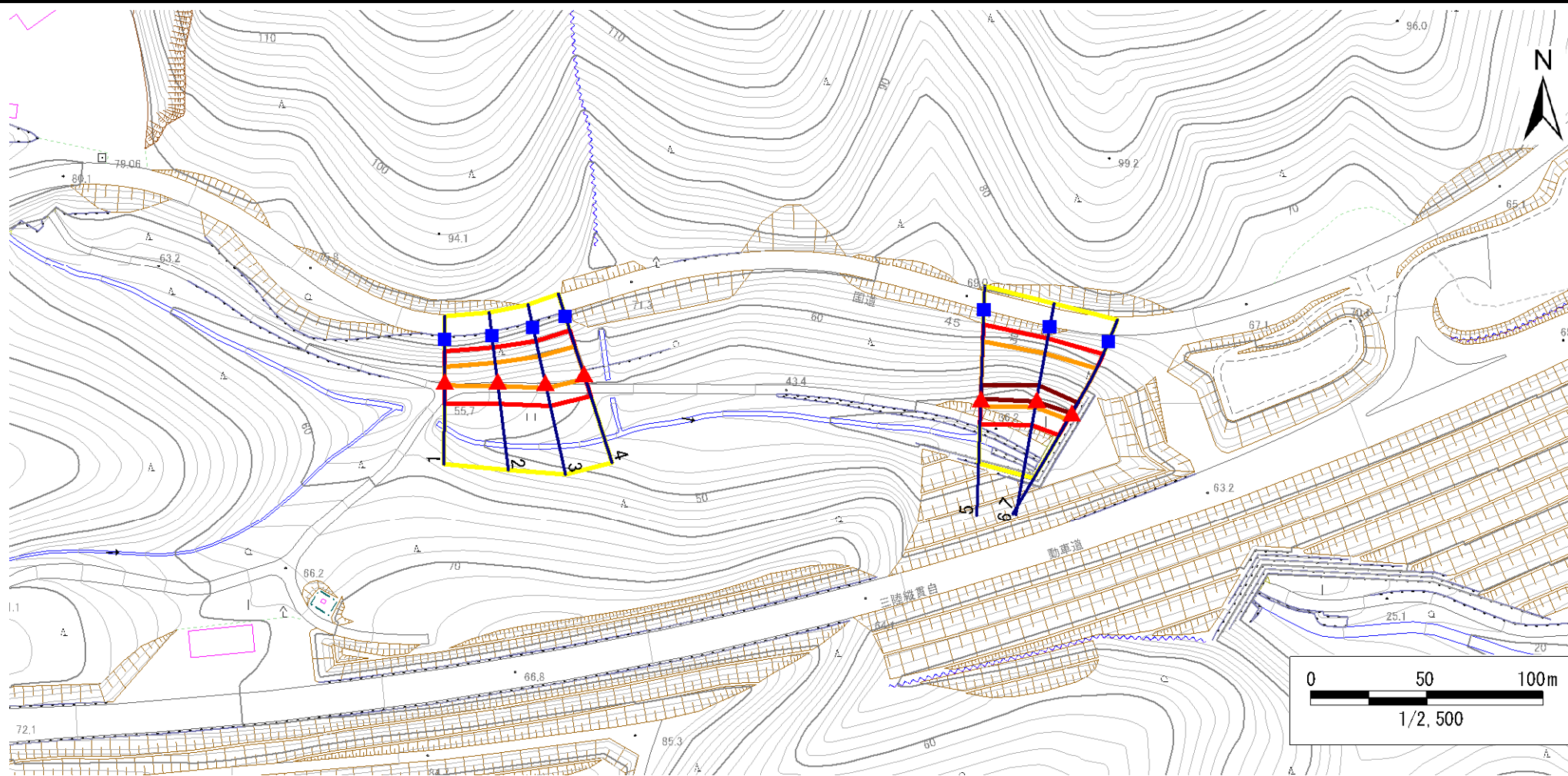
急傾斜地の崩壊区域調書

様式3-1 危害のおそれのある土地、著しい危害のおそれのある土地の設定図(1/3)

調査年度

平成29年度

急傾斜地の位置	箇所番号	168C1008	箇所名	船河原-2	所在地	大船渡市末崎町字船河原
---------	------	----------	-----	-------	-----	-------------



凡例	■ 上端	— 横断測線	▭ 危害のおそれのある土地の区域	▭ 土石等の移動による力が100kN/m ² を超える範囲
	▲ 下端		▭ 著しい危害のおそれのある土地の区域	▭ 土石等の堆積高が3mを超える範囲

急傾斜地の崩壊区域調書

様式3-1 危害のおそれのある土地、著しい危害のおそれのある土地の設定図(2/3)

調査年度

平成29年度

急傾斜地の位置

箇所番号

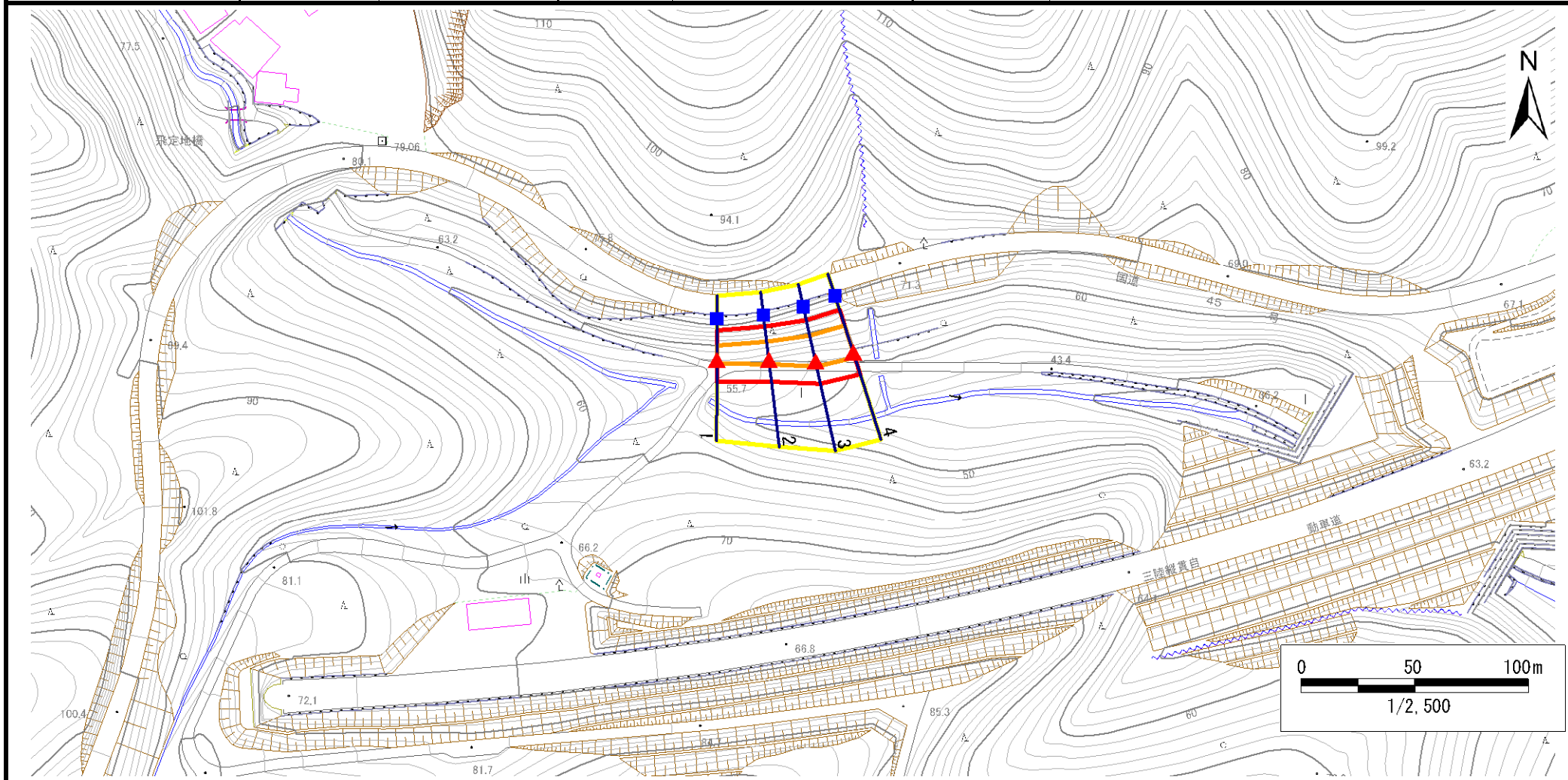
168C1008

箇所名

船河原-2

所在地

大船渡市末崎町字船河原



凡例

■ 上端
▲ 下端

— 横断測線

■ 危害のおそれのある土地の区域

■ 著しい危害のおそれのある土地の区域

■ 土石等の移動による力が100kN/m²を超える範囲

■ 土石等の堆積高が3mを超える範囲

急傾斜地の崩壊区域調書

様式3-1 危害のおそれのある土地、著しい危害のおそれのある土地の設定図(3/3)

調査年度

平成29年度

急傾斜地の位置

箇所番号

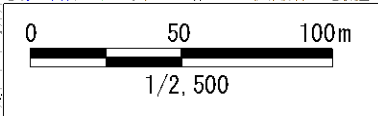
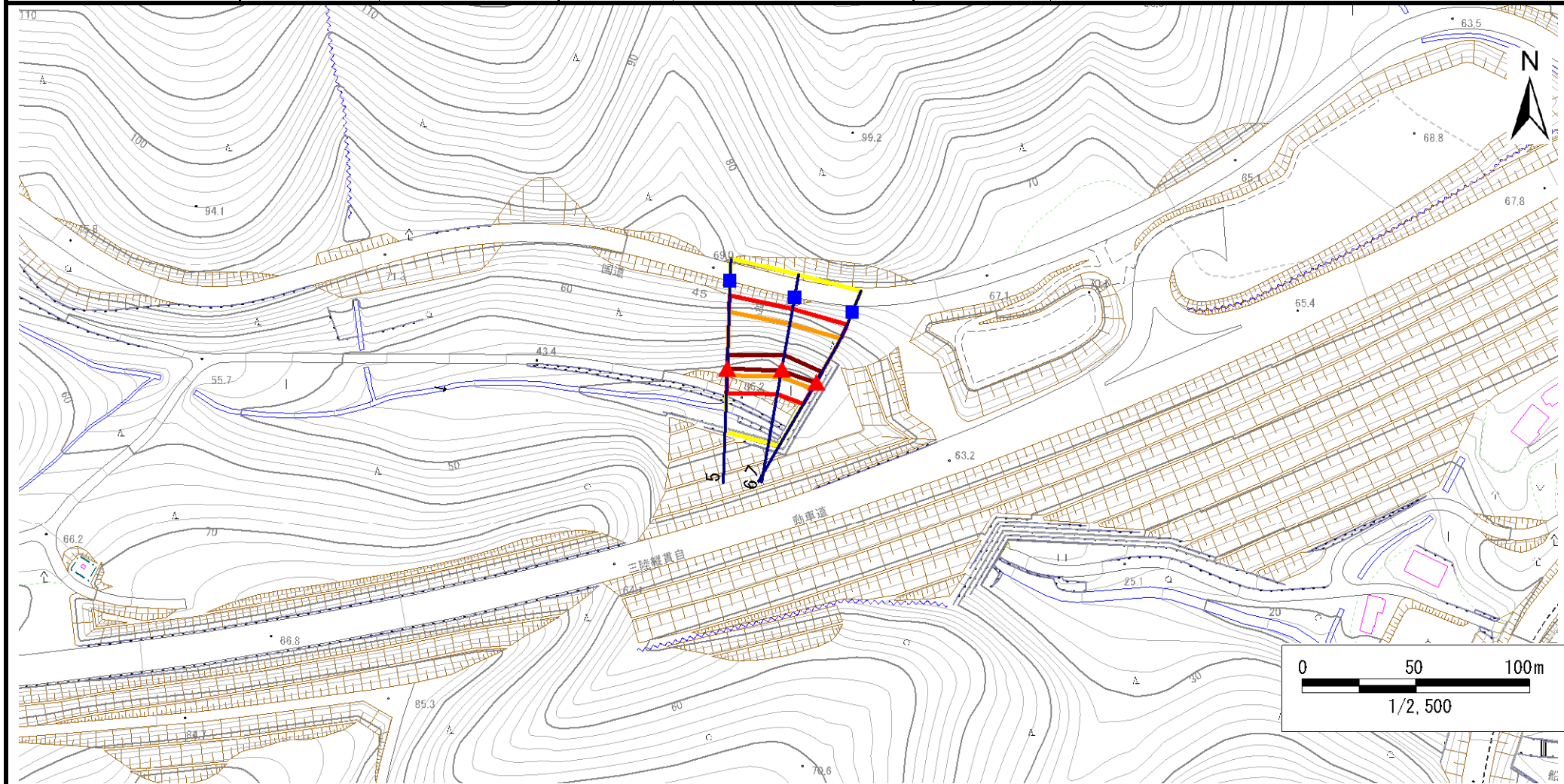
168C1008

箇所名

船河原-2

所在地

大船渡市末崎町字船河原



凡例

■ 上端
▲ 下端

— 横断測線

■ 危害のおそれのある土地の区域
■ 著しい危害のおそれのある土地の区域

■ 土石等の移動による力が100kN/m²を超える範囲
■ 土石等の堆積高が3mを超える範囲

急傾斜地の崩壊区域調査

様式3-2 建築物に作用すると想定される衝撃に関する事項(1/1)

調査年度	平成29年度
------	--------

急傾斜地の位置		箇所番号		168C1008		箇所名		船河原-2		所在地		大船渡市末崎町字船河原				
横断 測線 番号	急傾斜地の下端に隣接する土地								急傾斜地内							
	土石等の移動の高さと力の大きさ				土石等の堆積高さと力の大きさ				土石等の移動の高さと力の大きさ				土石等の堆積高さと力の大きさ			
	区分	高さ (m)	下端からの距離 (m)	力の大きさ (kN/m ²)	区分	下端からの水平 距離(m)	高さ (m)	力の大きさ (kN/m ²)	区分	高さ (m)	上端からの比高 (m)	力の大きさ (kN/m ²)	区分	上端からの比高 (m)	高さ (m)	力の大きさ (kN/m ²)
1	100kN/m ² を超える	1.00	0.00 ~ 1.70	126.11	3mを超える	— ~ —	—	—	100kN/m ² を超える	1.00	11.49 ~ 17.68	126.11	3mを超える	— ~ —	—	—
	それ以外	1.00	1.70 ~ 9.49	100.00	それ以外	0.00 ~ 9.49	2.63	14.06	それ以外	1.00	5.00 ~ 11.49	100.00	それ以外	5.00 ~ 17.68	2.63	14.06
2	100kN/m ² を超える	1.00	0.00 ~ 2.01	131.07	3mを超える	— ~ —	—	—	100kN/m ² を超える	1.00	11.41 ~ 19.16	131.07	3mを超える	— ~ —	—	—
	それ以外	1.00	2.01 ~ 9.80	100.00	それ以外	0.00 ~ 9.80	2.62	14.01	それ以外	1.00	5.00 ~ 11.41	100.00	それ以外	5.00 ~ 19.16	2.62	14.01
3	100kN/m ² を超える	1.00	0.00 ~ 2.37	136.94	3mを超える	— ~ —	—	—	100kN/m ² を超える	1.00	10.60 ~ 20.07	136.94	3mを超える	— ~ —	—	—
	それ以外	1.00	2.37 ~ 10.15	100.00	それ以外	0.00 ~ 10.15	2.78	14.89	それ以外	1.00	5.00 ~ 10.60	100.00	それ以外	5.00 ~ 20.07	2.78	14.89
4	100kN/m ² を超える	1.00	0.00 ~ 2.31	136.08	3mを超える	— ~ —	—	—	100kN/m ² を超える	1.00	10.53 ~ 20.01	136.08	3mを超える	— ~ —	—	—
	それ以外	1.00	2.31 ~ 10.10	100.00	それ以外	0.00 ~ 10.10	2.71	14.51	それ以外	1.00	5.00 ~ 10.53	100.00	それ以外	5.00 ~ 20.01	2.71	14.51
5	100kN/m ² を超える	1.00	0.00 ~ 3.19	151.02	3mを超える	0.00 ~ 0.08	3.04	16.29	100kN/m ² を超える	1.00	10.53 ~ 29.42	151.02	3mを超える	25.00 ~ 29.42	3.04	16.29
	それ以外	1.00	3.19 ~ 10.98	100.00	それ以外	0.08 ~ 10.98	3.00	16.05	それ以外	1.00	5.00 ~ 10.53	100.00	それ以外	5.00 ~ 25.00	3.00	16.05
6	100kN/m ² を超える	1.00	0.00 ~ 3.32	153.22	3mを超える	0.00 ~ 0.79	3.48	18.65	100kN/m ² を超える	1.00	11.44 ~ 31.02	153.22	3mを超える	25.00 ~ 31.02	3.48	18.65
	それ以外	1.00	3.32 ~ 11.10	100.00	それ以外	0.79 ~ 11.10	3.00	16.05	それ以外	1.00	5.00 ~ 11.44	100.00	それ以外	5.00 ~ 25.00	3.00	16.05
7	100kN/m ² を超える	1.00	0.00 ~ 3.32	153.24	3mを超える	0.00 ~ 0.31	3.18	17.01	100kN/m ² を超える	1.00	10.69 ~ 29.33	153.24	3mを超える	25.00 ~ 29.33	3.18	17.01
	それ以外	1.00	3.32 ~ 11.10	100.00	それ以外	0.31 ~ 11.10	3.00	16.05	それ以外	1.00	5.00 ~ 10.69	100.00	それ以外	5.00 ~ 25.00	3.00	16.05
	100kN/m ² を超える		~		3mを超える	~			100kN/m ² を超える		~		3mを超える	~		
	それ以外		~		それ以外	~			それ以外		~		それ以外	~		
	100kN/m ² を超える		~		3mを超える	~			100kN/m ² を超える		~		3mを超える	~		
	それ以外		~		それ以外	~			それ以外		~		それ以外	~		
	100kN/m ² を超える		~		3mを超える	~			100kN/m ² を超える		~		3mを超える	~		
	それ以外		~		それ以外	~			それ以外		~		それ以外	~		
	100kN/m ² を超える		~		3mを超える	~			100kN/m ² を超える		~		3mを超える	~		
	それ以外		~		それ以外	~			それ以外		~		それ以外	~		
	100kN/m ² を超える		~		3mを超える	~			100kN/m ² を超える		~		3mを超える	~		
	それ以外		~		それ以外	~			それ以外		~		それ以外	~		