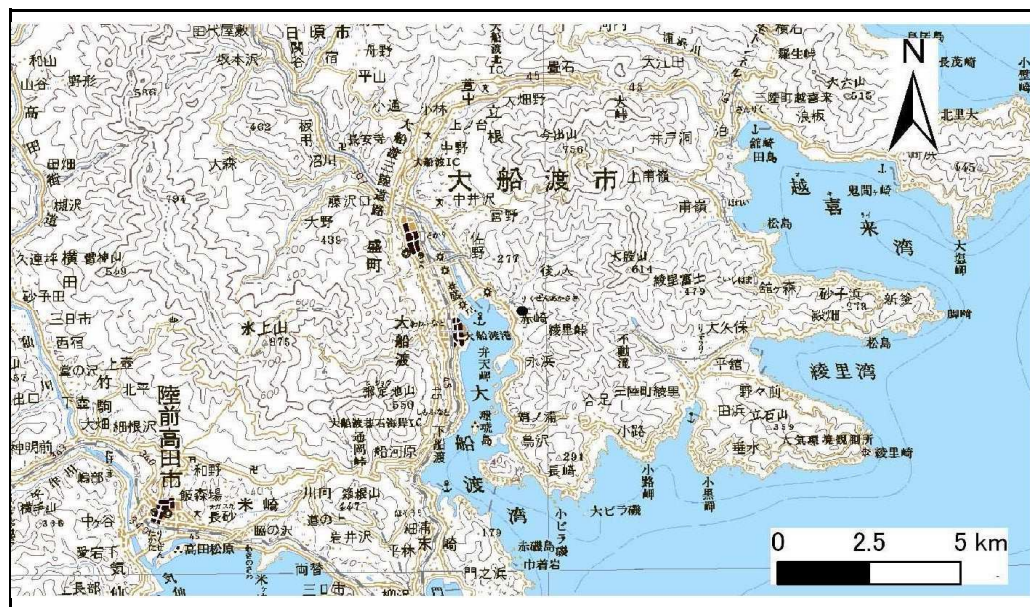


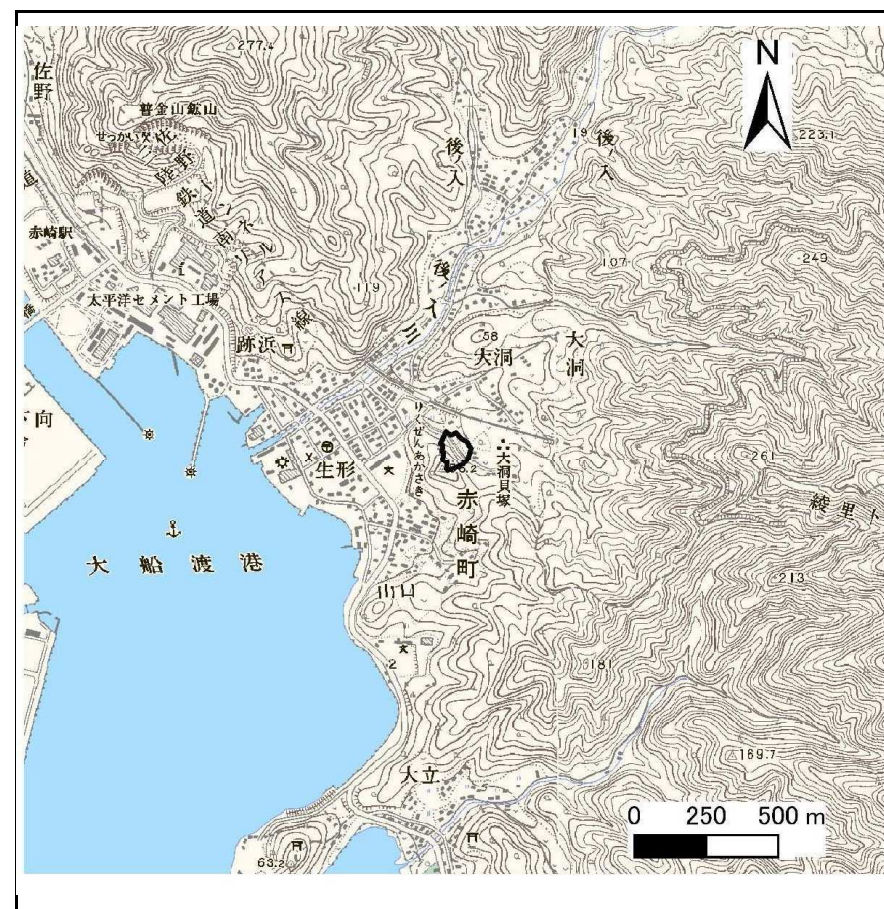
土砂災害防止に関する基礎調査(急傾斜地の崩壊)

表紙 概況、位置図

自然現象の種類	急傾斜地の崩壊
箇所番号	168C1004
箇所名	大洞
所在地	大船渡市赤崎町字大洞
調査機関	沿岸広域振興局土木部大船渡土木センター



位置図(S=1:200,000)



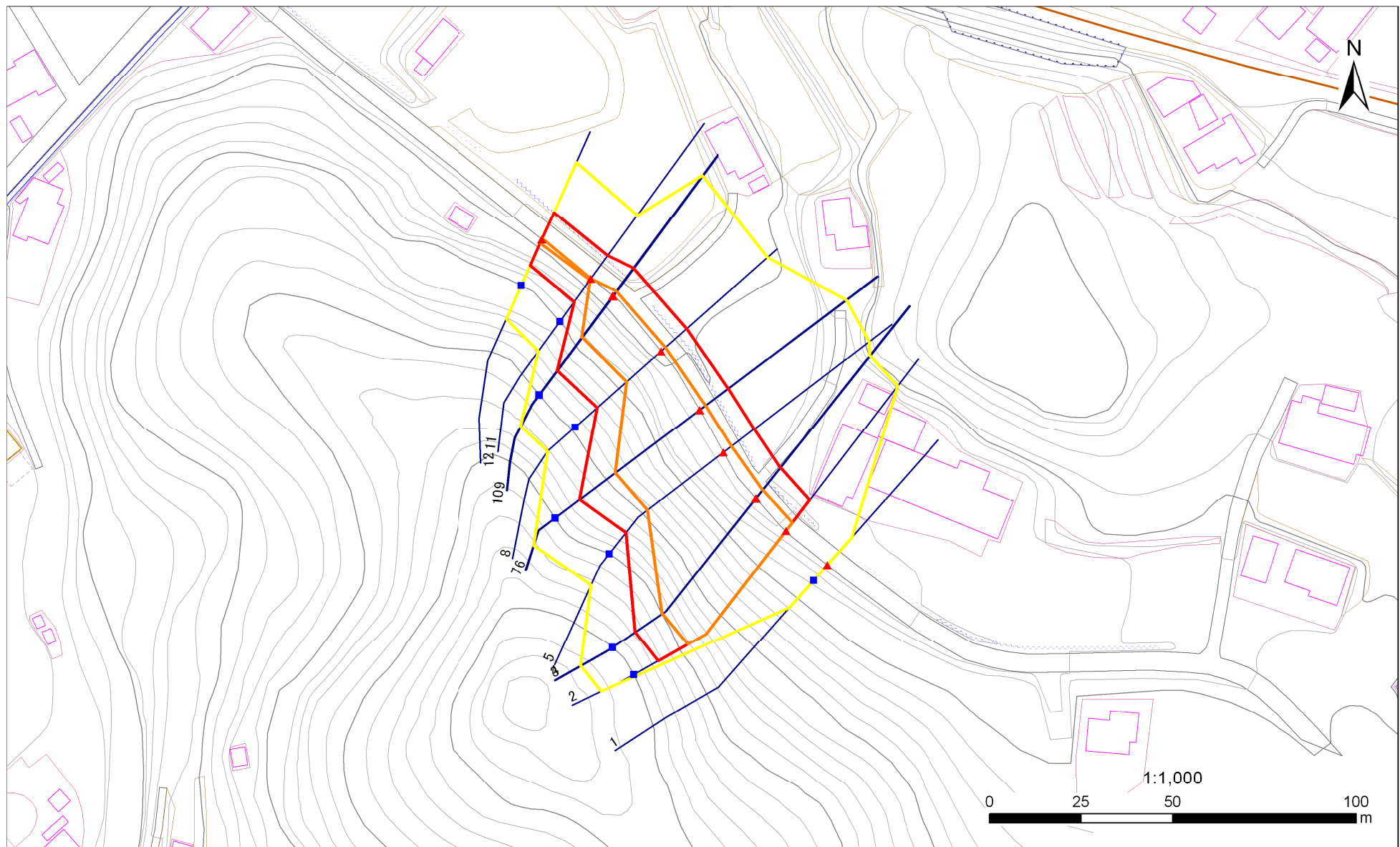
概況図(S=1:25,000)

急傾斜地の崩壊区域調査

様式3-1 危害のおそれのある土地、著しい危害のおそれのある土地の設定図

調査年度 平成23年度

急傾斜地の位置 箇所番号 168C1004 箇所名 大洞 所在地 大船渡市赤崎町字大洞



- | | | | | |
|----|------|--------|---------------------|--|
| 凡例 | ■ 上端 | — 横断測線 | — 危害のおそれのある土地の区域 | — 土石等の移動による力が100kN/m ² を超える範囲 |
| | ▲ 下端 | | — 著しい危害のおそれのある土地の区域 | — 土石等の堆積高が3mを超える範囲 |

急傾斜地の崩壊区域調書

様式3-2 建築物に作用すると想定される衝撃に関する事項(1/1)

調査年度

平成23年度

急傾斜地の位置		箇所番号		168C1004		箇所名		大洞		所在地		大船渡市赤崎町字大洞				
横断 測線 番号	急傾斜地の下端に隣接する土地								急傾斜地内							
	土石等の移動の高さと力の大きさ				土石等の堆積高さとの大きさ				土石等の移動の高さと力の大きさ				土石等の堆積高さとの大きさ			
	区分	高さ (m)	下端からの距離 (m)	力の大きさ (kN/m ²)	区分	下端からの水平 距離(m)	高さ (m)	力の大きさ (kN/m ²)	区分	高さ (m)	上端からの比高 (m)	力の大きさ (kN/m ²)	区分	上端からの比高 (m)	高さ (m)	力の大きさ (kN/m ²)
1	100kN/m ² を超える	-	- ~ -	-	3mを超える	- ~ -	-	-	100kN/m ² を超える	-	- ~ -	-	3mを超える	- ~ -	-	-
	それ以外	-	- ~ -	-	それ以外	- ~ -	-	-	それ以外	-	- ~ -	-	それ以外	- ~ -	-	-
2	100kN/m ² を超える	1.00	0.00 ~ 2.85	145.06	3mを超える	- ~ -	-	-	100kN/m ² を超える	1.00	11.09 ~ 38.25	145.06	3mを超える	- ~ -	-	-
	それ以外	1.00	2.85 ~ 10.63	100.00	それ以外	0.00 ~ 10.63	2.94	14.88	それ以外	1.00	5.00 ~ 11.09	100.00	それ以外	5.00 ~ 38.25	2.94	14.88
3	100kN/m ² を超える	1.00	0.00 ~ 2.94	146.66	3mを超える	- ~ -	-	-	100kN/m ² を超える	1.00	10.97 ~ 38.08	146.66	3mを超える	- ~ -	-	-
	それ以外	1.00	2.94 ~ 10.73	100.00	それ以外	0.00 ~ 10.73	2.96	14.99	それ以外	1.00	5.00 ~ 10.97	100.00	それ以外	5.00 ~ 38.08	2.96	14.99
4	100kN/m ² を超える	1.00	0.00 ~ 2.94	146.66	3mを超える	- ~ -	-	-	100kN/m ² を超える	1.00	10.97 ~ 38.09	146.66	3mを超える	- ~ -	-	-
	それ以外	1.00	2.94 ~ 10.73	100.00	それ以外	0.00 ~ 10.73	2.96	14.99	それ以外	1.00	5.00 ~ 10.97	100.00	それ以外	5.00 ~ 38.09	2.96	14.99
5	100kN/m ² を超える	1.00	0.00 ~ 2.73	143.05	3mを超える	- ~ -	-	-	100kN/m ² を超える	1.00	10.85 ~ 28.58	143.05	3mを超える	- ~ -	-	-
	それ以外	1.00	2.73 ~ 10.51	100.00	それ以外	0.00 ~ 10.51	2.89	14.60	それ以外	1.00	5.00 ~ 10.85	100.00	それ以外	5.00 ~ 28.58	2.89	14.60
6	100kN/m ² を超える	1.00	0.00 ~ 1.98	130.59	3mを超える	- ~ -	-	-	100kN/m ² を超える	1.00	12.18 ~ 29.30	130.59	3mを超える	- ~ -	-	-
	それ以外	1.00	1.98 ~ 9.77	100.00	それ以外	0.00 ~ 9.77	2.73	13.78	それ以外	1.00	5.00 ~ 12.18	100.00	それ以外	5.00 ~ 29.30	2.73	13.78
7	100kN/m ² を超える	1.00	0.00 ~ 1.98	130.60	3mを超える	- ~ -	-	-	100kN/m ² を超える	1.00	12.18 ~ 29.31	130.60	3mを超える	- ~ -	-	-
	それ以外	1.00	1.98 ~ 9.77	100.00	それ以外	0.00 ~ 9.77	2.73	13.78	それ以外	1.00	5.00 ~ 12.18	100.00	それ以外	5.00 ~ 29.31	2.73	13.78
8	100kN/m ² を超える	1.00	0.00 ~ 1.51	123.08	3mを超える	- ~ -	-	-	100kN/m ² を超える	1.00	11.64 ~ 19.37	123.08	3mを超える	- ~ -	-	-
	それ以外	1.00	1.51 ~ 9.30	100.00	それ以外	0.00 ~ 9.30	2.16	10.92	それ以外	1.00	5.00 ~ 11.64	100.00	それ以外	5.00 ~ 19.37	2.16	10.92
9	100kN/m ² を超える	1.00	0.00 ~ 1.53	123.31	3mを超える	- ~ -	-	-	100kN/m ² を超える	1.00	11.89 ~ 20.45	123.31	3mを超える	- ~ -	-	-
	それ以外	1.00	1.53 ~ 9.31	100.00	それ以外	0.00 ~ 9.31	2.14	10.82	それ以外	1.00	5.00 ~ 11.89	100.00	それ以外	5.00 ~ 20.45	2.14	10.82
10	100kN/m ² を超える	1.00	0.00 ~ 1.54	123.55	3mを超える	- ~ -	-	-	100kN/m ² を超える	1.00	11.86 ~ 20.47	123.55	3mを超える	- ~ -	-	-
	それ以外	1.00	1.54 ~ 9.33	100.00	それ以外	0.00 ~ 9.33	2.14	10.83	それ以外	1.00	5.00 ~ 11.86	100.00	それ以外	5.00 ~ 20.47	2.14	10.83
11	100kN/m ² を超える	1.00	0.00 ~ 0.10	101.44	3mを超える	- ~ -	-	-	100kN/m ² を超える	1.00	10.54 ~ 10.80	101.44	3mを超える	- ~ -	-	-
	それ以外	1.00	0.10 ~ 7.88	100.00	それ以外	0.00 ~ 0.00	1.75	8.86	それ以外	1.00	5.00 ~ 10.54	100.00	それ以外	5.00 ~ 10.80	1.75	8.86
12	100kN/m ² を超える	1.00	0.00 ~ 0.34	105.03	3mを超える	- ~ -	-	-	100kN/m ² を超える	1.00	10.65 ~ 11.56	105.03	3mを超える	- ~ -	-	-
	それ以外	1.00	0.34 ~ 8.13	100.00	それ以外	0.00 ~ 8.13	1.84	9.28	それ以外	1.00	5.00 ~ 10.65	100.00	それ以外	5.00 ~ 11.56	1.84	9.28
	100kN/m ² を超える		~		3mを超える	~			100kN/m ² を超える		~		3mを超える	~		
	それ以外		~		それ以外	~			それ以外		~		それ以外	~		
	100kN/m ² を超える		~		3mを超える	~			100kN/m ² を超える		~		3mを超える	~		
	それ以外		~		それ以外	~			それ以外		~		それ以外	~		
	100kN/m ² を超える		~		3mを超える	~			100kN/m ² を超える		~		3mを超える	~		
	それ以外		~		それ以外	~			それ以外		~		それ以外	~		