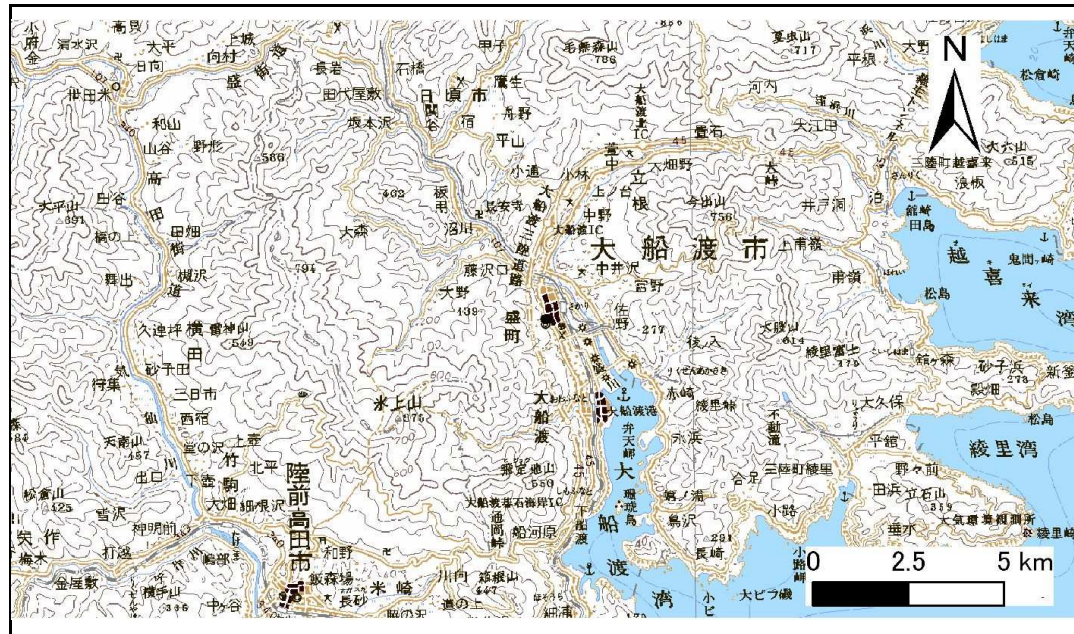


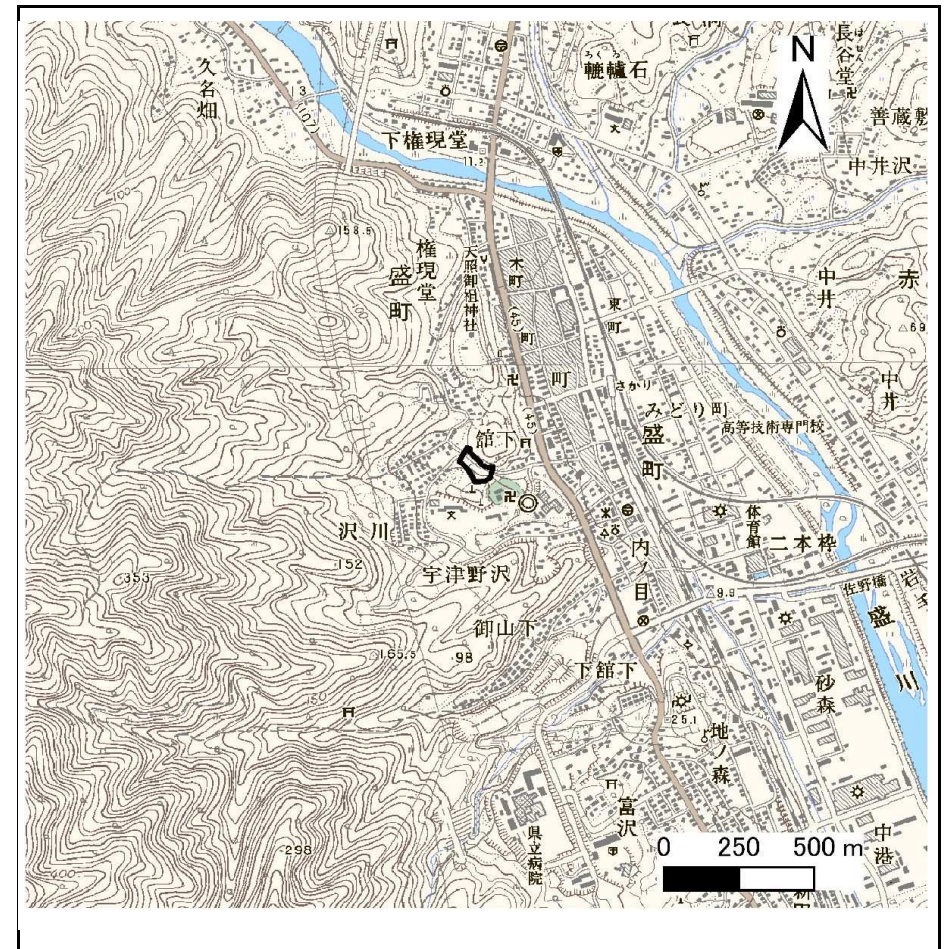
土砂災害防止に関する基礎調査(急傾斜地の崩壊)

表紙 概況、位置図

| | |
|---------|---------------------|
| 自然現象の種類 | 急傾斜地の崩壊 |
| 箇所番号 | 168C1001 |
| 箇所名 | 沢川-2 |
| 所在地 | 大船渡市盛町字沢川 |
| 調査機関 | 沿岸広域振興局土木部大船渡土木センター |



位置図(S=1:200,000)



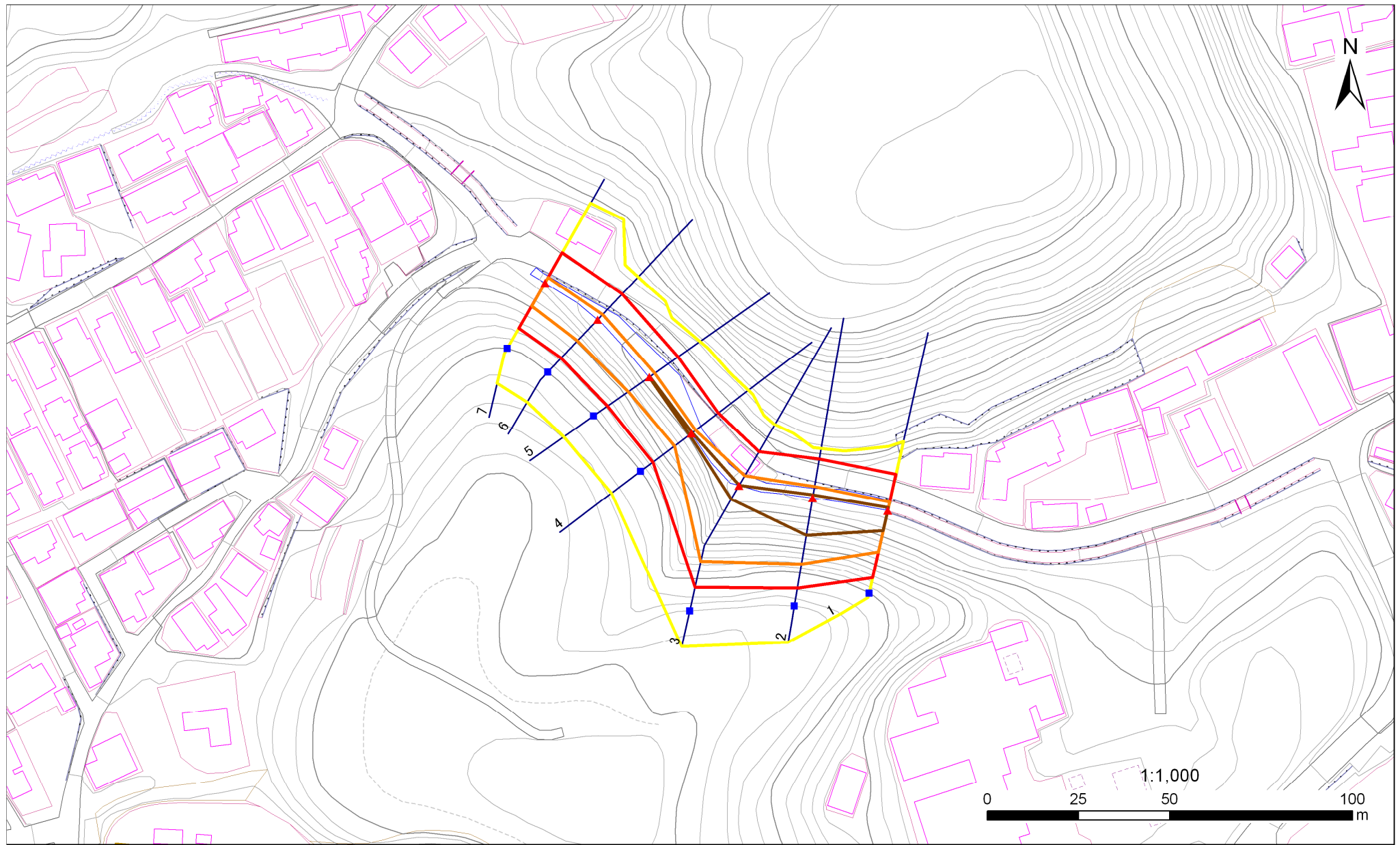
概況図(S=1:25,000)

急傾斜地の崩壊区域調書

様式3-1 危害のおそれのある土地、著しい危害のおそれのある土地の設定図

調査年度 平成23年度

急傾斜地の位置 箇所番号 168C1001 箇所名 沢川-2 所在地 大船渡市盛町字沢川



凡例

- 上端
- 横断測線
- 危害のおそれのある土地の区域
- 土石等の移動による力が100kN/mを超える範囲
- ▲ 下端
- 著しい危害のおそれのある土地の区域
- 土石等の堆積高が3mを超える範囲

急傾斜地の崩壊区域調査

様式3-2 建築物に作用すると想定される衝撃に関する事項(1/1)

調査年度

平成23年度

| 急傾斜地の位置 | | 箇所番号 | | | 箇所名 | | | | 所在地 | | | | | | | |
|----------------|---------------------------|-----------|----------------|-------------------------------|---------------|------------------|-----------|-------------------------------|---------------------------|-----------|----------------|-------------------------------|---------------|----------------|-----------|-------------------------------|
| | | 168C1001 | | | 沢川-2 | | | | 大船渡市盛町字沢川 | | | | | | | |
| 横断 測線 番号 | 急傾斜地の下端に隣接する土地 | | | | | | | | 急傾斜地内 | | | | | | | |
| | 土石等の移動の高さと力の大きさ | | | | 土石等の堆積高さとの大きさ | | | | 土石等の移動の高さと力の大きさ | | | | 土石等の堆積高さとの大きさ | | | |
| | 区分 | 高さ (m) | 下端からの距離 (m) | 力の大きさ (kN/m ²) | 区分 | 下端からの水平 距離(m) | 高さ (m) | 力の大きさ (kN/m ²) | 区分 | 高さ (m) | 上端からの比高 (m) | 力の大きさ (kN/m ²) | 区分 | 上端からの比高 (m) | 高さ (m) | 力の大きさ (kN/m ²) |
| 1 | 100kN/m ² を超える | 1.00 | 0.00 ~ 2.43 | 138.01 | 3mを超える | 0.00 ~ 0.85 | 3.58 | 18.12 | 100kN/m ² を超える | 1.00 | 13.11 ~ 26.29 | 138.01 | 3mを超える | 20.00 ~ 26.29 | 3.58 | 18.12 |
| | それ以外 | 1.00 | 2.43 ~ 10.22 | 100.00 | それ以外 | 0.85 ~ 10.22 | 3.00 | 15.16 | それ以外 | 1.00 | 5.00 ~ 13.11 | 100.00 | それ以外 | 5.00 ~ 20.00 | 3.00 | 15.16 |
| 2 | 100kN/m ² を超える | 1.00 | 0.00 ~ 3.18 | 150.80 | 3mを超える | 0.00 ~ 0.87 | 3.55 | 17.93 | 100kN/m ² を超える | 1.00 | 11.81 ~ 30.44 | 150.80 | 3mを超える | 20.00 ~ 30.44 | 3.55 | 17.93 |
| | それ以外 | 1.00 | 3.18 ~ 10.96 | 100.00 | それ以外 | 0.87 ~ 10.96 | 3.00 | 15.16 | それ以外 | 1.00 | 5.00 ~ 11.81 | 100.00 | それ以外 | 5.00 ~ 20.00 | 3.00 | 15.16 |
| 3 | 100kN/m ² を超える | 1.00 | 0.00 ~ 3.09 | 149.31 | 3mを超える | 0.00 ~ 0.05 | 3.03 | 15.30 | 100kN/m ² を超える | 1.00 | 10.53 ~ 28.30 | 149.31 | 3mを超える | 25.00 ~ 28.30 | 3.03 | 15.30 |
| | それ以外 | 1.00 | 3.09 ~ 10.88 | 100.00 | それ以外 | 0.05 ~ 10.88 | 3.00 | 15.16 | それ以外 | 1.00 | 5.00 ~ 10.53 | 100.00 | それ以外 | 5.00 ~ 25.00 | 3.00 | 15.16 |
| 4 | 100kN/m ² を超える | 1.00 | 0.00 ~ 1.48 | 122.49 | 3mを超える | 0.00 ~ 0.33 | 3.25 | 16.41 | 100kN/m ² を超える | 1.00 | 13.86 ~ 20.67 | 122.49 | 3mを超える | 20.00 ~ 20.67 | 3.25 | 16.41 |
| | それ以外 | 1.00 | 1.48 ~ 9.26 | 100.00 | それ以外 | 0.33 ~ 9.26 | 3.00 | 15.16 | それ以外 | 1.00 | 5.00 ~ 13.86 | 100.00 | それ以外 | 5.00 ~ 20.00 | 3.00 | 15.16 |
| 5 | 100kN/m ² を超える | 1.00 | 0.00 ~ 1.82 | 127.97 | 3mを超える | 0.00 ~ 0.17 | 3.12 | 15.76 | 100kN/m ² を超える | 1.00 | 12.45 ~ 20.06 | 127.97 | 3mを超える | 20.00 ~ 20.06 | 3.12 | 15.76 |
| | それ以外 | 1.00 | 1.82 ~ 9.60 | 100.00 | それ以外 | 0.17 ~ 9.60 | 3.00 | 15.16 | それ以外 | 1.00 | 5.00 ~ 12.45 | 100.00 | それ以外 | 5.00 ~ 20.00 | 3.00 | 15.16 |
| 6 | 100kN/m ² を超える | 1.00 | 0.00 ~ 2.01 | 131.08 | 3mを超える | - ~ - | - | - | 100kN/m ² を超える | 1.00 | 11.22 ~ 18.82 | 131.08 | 3mを超える | - ~ - | - | - |
| | それ以外 | 1.00 | 2.01 ~ 9.80 | 100.00 | それ以外 | 0.00 ~ 9.80 | 2.59 | 13.08 | それ以外 | 1.00 | 5.00 ~ 11.22 | 100.00 | それ以外 | 5.00 ~ 18.82 | 2.59 | 13.08 |
| 7 | 100kN/m ² を超える | 1.00 | 0.00 ~ 1.67 | 125.59 | 3mを超える | - ~ - | - | - | 100kN/m ² を超える | 1.00 | 10.53 ~ 16.29 | 125.59 | 3mを超える | - ~ - | - | - |
| | それ以外 | 1.00 | 1.67 ~ 9.46 | 100.00 | それ以外 | 0.00 ~ 9.46 | 2.39 | 12.08 | それ以外 | 1.00 | 5.00 ~ 10.53 | 100.00 | それ以外 | 5.00 ~ 16.29 | 2.39 | 12.08 |
| | 100kN/m ² を超える | | ~ | | 3mを超える | ~ | | | 100kN/m ² を超える | | ~ | | 3mを超える | ~ | | |
| | それ以外 | | ~ | | それ以外 | ~ | | | それ以外 | | ~ | | それ以外 | ~ | | |
| | 100kN/m ² を超える | | ~ | | 3mを超える | ~ | | | 100kN/m ² を超える | | ~ | | 3mを超える | ~ | | |
| | それ以外 | | ~ | | それ以外 | ~ | | | それ以外 | | ~ | | それ以外 | ~ | | |
| | 100kN/m ² を超える | | ~ | | 3mを超える | ~ | | | 100kN/m ² を超える | | ~ | | 3mを超える | ~ | | |
| | それ以外 | | ~ | | それ以外 | ~ | | | それ以外 | | ~ | | それ以外 | ~ | | |
| | 100kN/m ² を超える | | ~ | | 3mを超える | ~ | | | 100kN/m ² を超える | | ~ | | 3mを超える | ~ | | |
| | それ以外 | | ~ | | それ以外 | ~ | | | それ以外 | | ~ | | それ以外 | ~ | | |
| | 100kN/m ² を超える | | ~ | | 3mを超える | ~ | | | 100kN/m ² を超える | | ~ | | 3mを超える | ~ | | |
| | それ以外 | | ~ | | それ以外 | ~ | | | それ以外 | | ~ | | それ以外 | ~ | | |