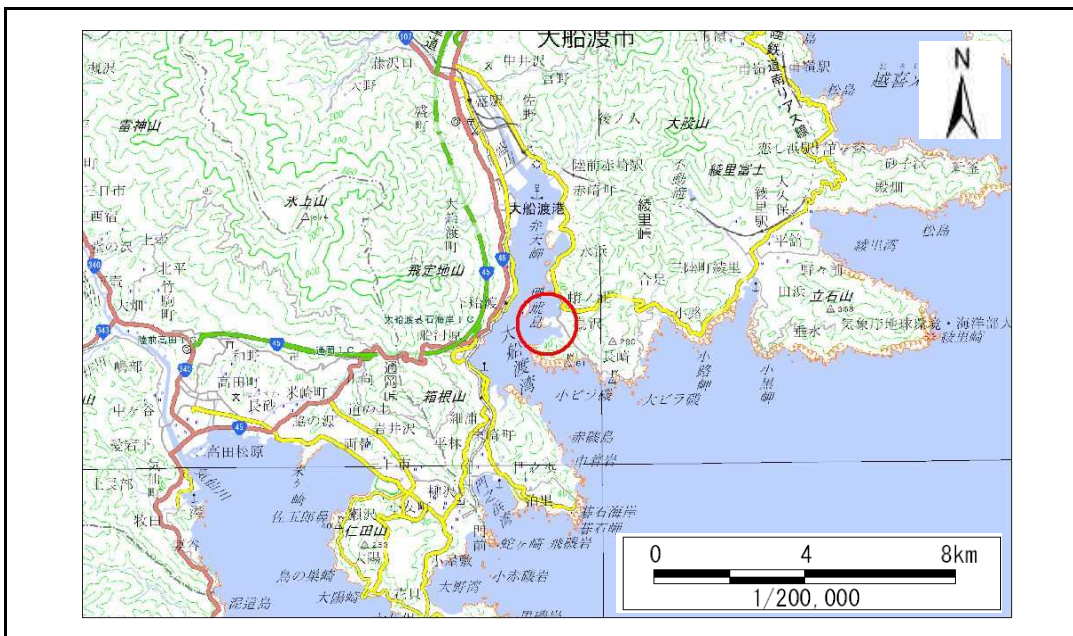


土砂災害防止に関する基礎調査(急傾斜地の崩壊)

表紙 概況、位置図

自然現象の種類	急傾斜地の崩壊
箇所番号	168B1100
箇所名	鳥沢-1
所在地	大船渡市赤崎町字蛸ノ浦
調査機関	岩手県沿岸広域振興局土木部大船渡土木センター



概況図(S=1:200,000)



位置図(S=1:25,000)

急傾斜地の崩壊区域調査

様式3-1 危害のおそれのある土地、著しい危害のおそれのある土地の設定図(1/3)

調査年度

平成29年度

急傾斜地の位置

箇所番号

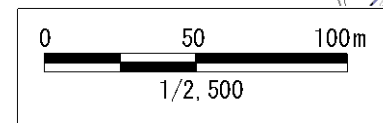
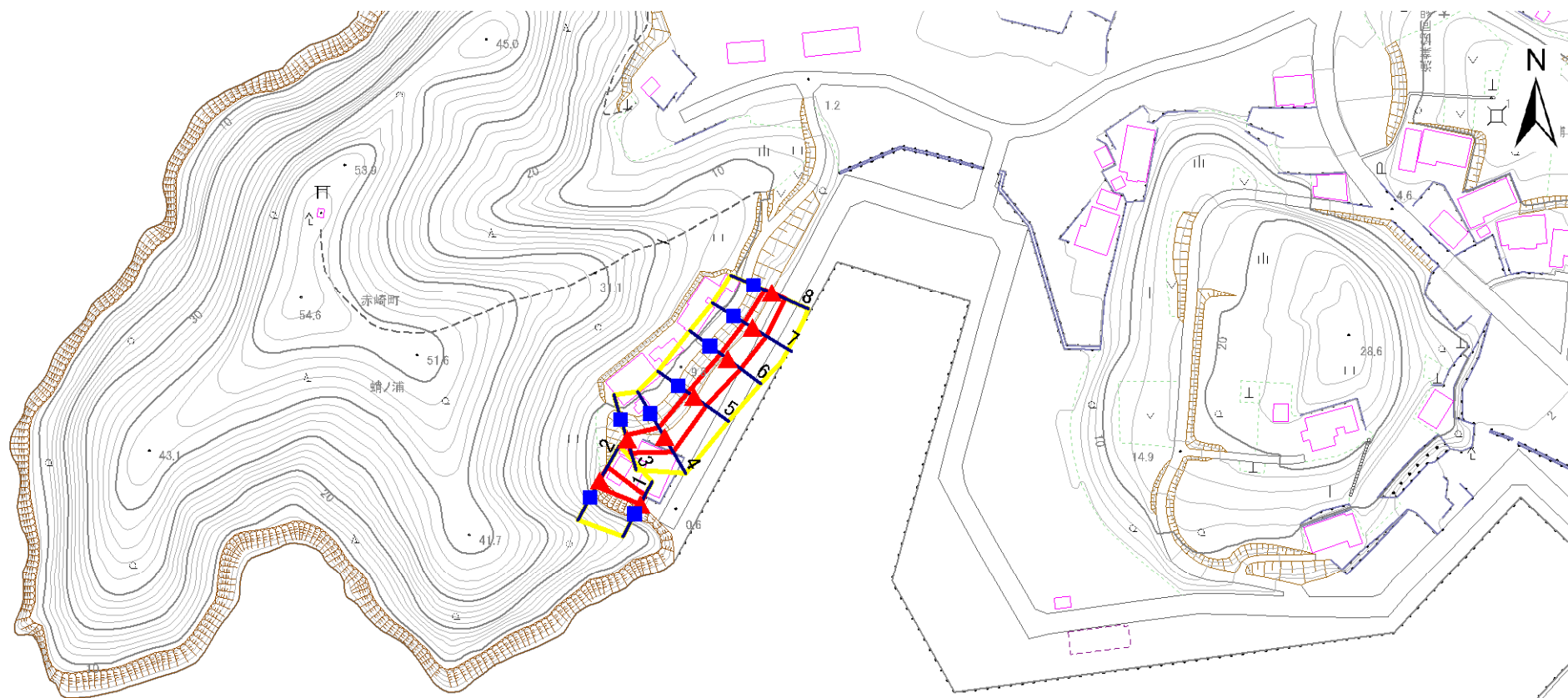
168B1100

箇所名

鳥沢-1

所在地

大船渡市赤崎町字蛸ノ浦



凡例

■ 上端
▲ 下端

— 横断測線

■ 危害のおそれのある土地の区域
■ 著しい危害のおそれのある土地の区域

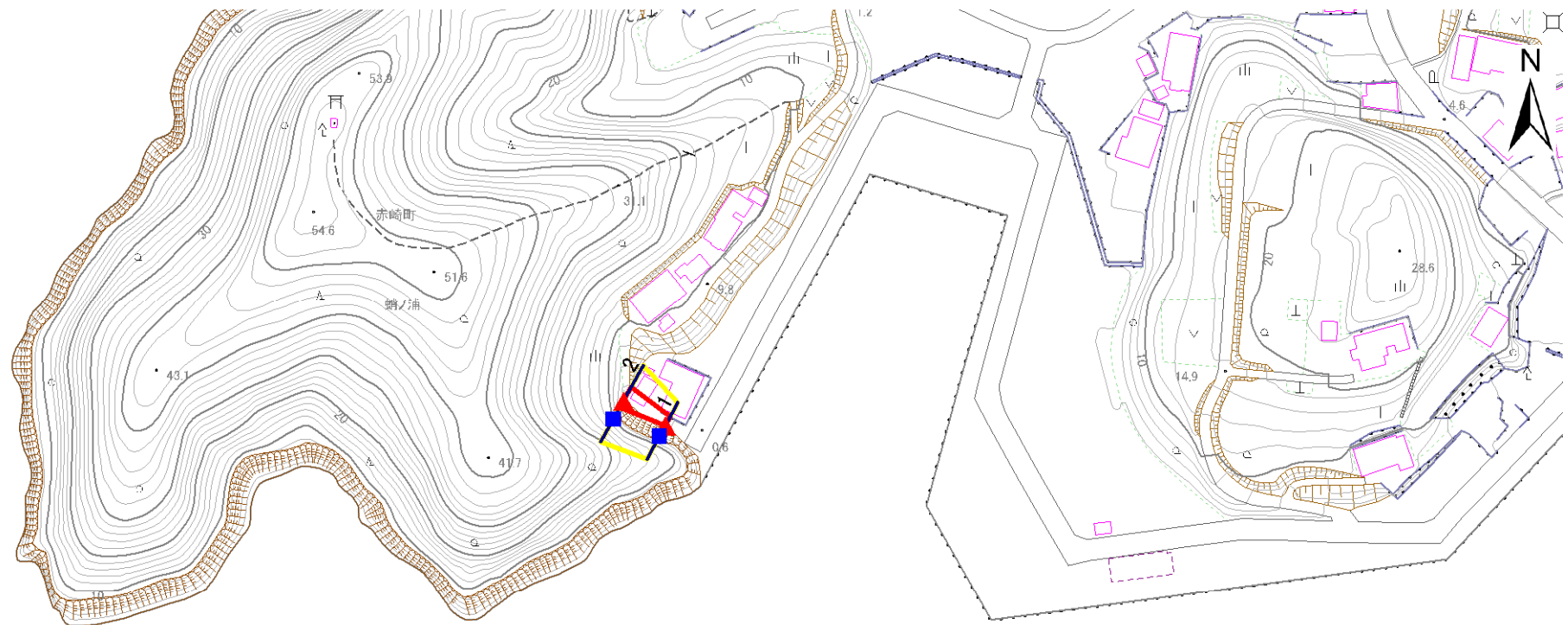
■ 土石等の移動による力が100kN/m²を超える範囲
■ 土石等の堆積高が3mを超える範囲

急傾斜地の崩壊区域調書

様式3-1 危害のおそれのある土地、著しい危害のおそれのある土地の設定図(2/3)

調査年度 平成29年度

急傾斜地の位置 箇所番号 168B1100 箇所名 鳥沢-1 所在地 大船渡市赤崎町字蛸ノ浦



凡例

- 上端
▲ 下端
- 横断測線
- 危害のおそれのある土地の区域
 著しい危害のおそれのある土地の区域
- 土石等の移動による力が100kN/m²を超える範囲
 土石等の堆積高が3mを超える範囲

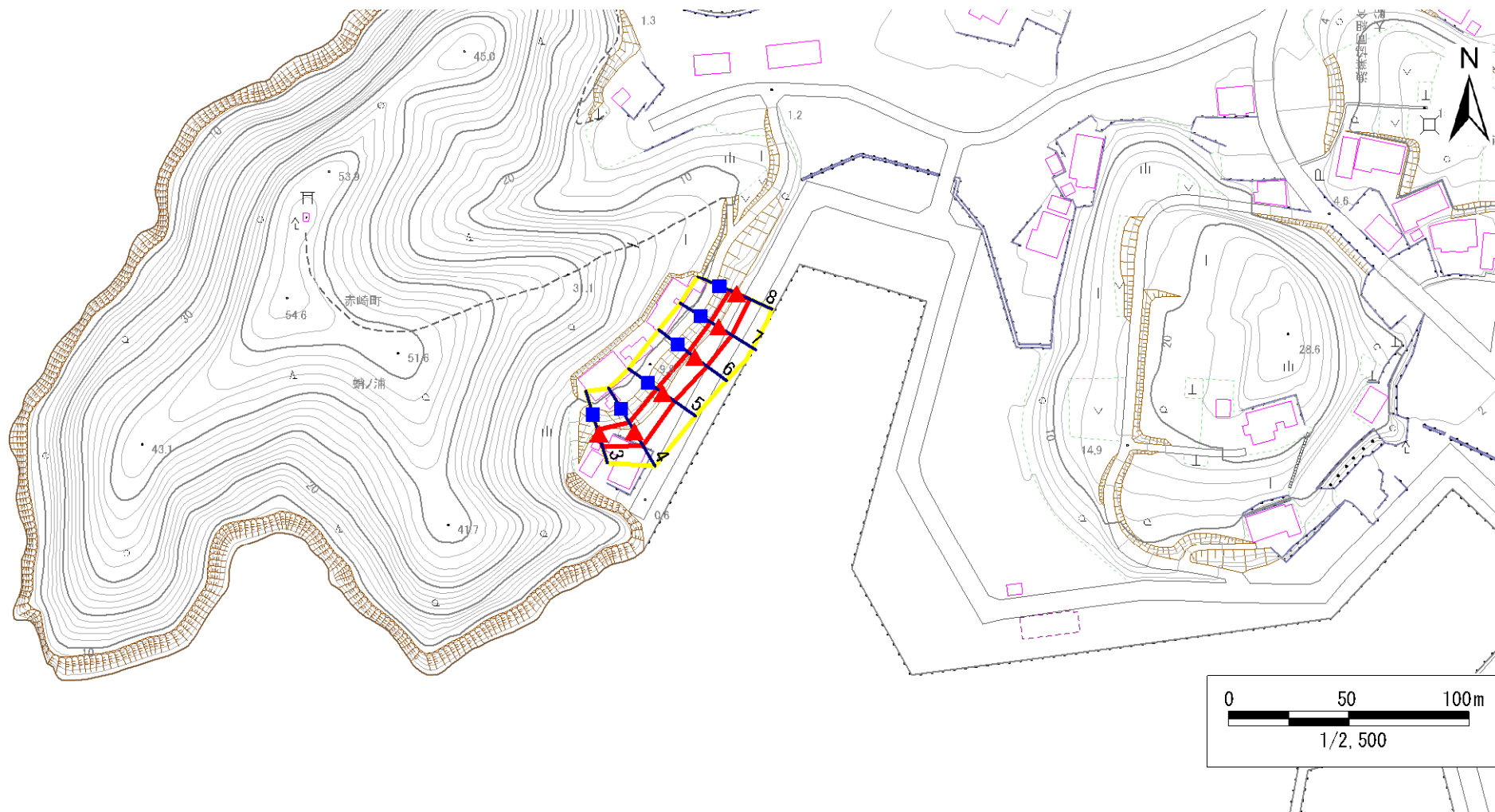
急傾斜地の崩壊区域調査

様式3-1 危害のおそれのある土地、著しい危害のおそれのある土地の設定図(3/3)

調査年度

平成29年度

急傾斜地の位置 箇所番号 168B1100 箇所名 鳥沢-1 所在地 大船渡市赤崎町字蛸ノ浦



凡例

■ 上端
▲ 下端

— 横断測線

■ 危害のおそれのある土地の区域
■ 著しい危害のおそれのある土地の区域

■ 土石等の移動による力が100kN/m²を超える範囲
■ 土石等の堆積高が3mを超える範囲

急傾斜地の崩壊区域調査

様式3-2 建築物に作用すると想定される衝撃に関する事項(1/1)

調査年度	平成29年度
------	--------

急傾斜地の位置		箇所番号 168B1100			箇所名		鳥沢-1		所在地		大船渡市赤崎町字蛸ノ浦					
横断 測線 番号	急傾斜地の下端に隣接する土地								急傾斜地内							
	土石等の移動の高さと力の大きさ				土石等の堆積高さとの大きさ				土石等の移動の高さと力の大きさ				土石等の堆積高さとの大きさ			
	区分	高さ (m)	下端からの距離 (m)	力の大きさ (kN/m ²)	区分	下端からの水平 距離(m)	高さ (m)	力の大きさ (kN/m ²)	区分	高さ (m)	上端からの比高 (m)	力の大きさ (kN/m ²)	区分	上端からの比高 (m)	高さ (m)	力の大きさ (kN/m ²)
1	100kN/m ² を超える	—	— ~ —	—	3mを超える	— ~ —	—	—	100kN/m ² を超える	—	— ~ —	—	3mを超える	— ~ —	—	—
	それ以外	1.00	0.00 ~ 3.98	49.85	それ以外	0.00 ~ 3.98	2.08	11.14	それ以外	1.00	5.00 ~ 5.00	49.85	それ以外	5.00 ~ 5.00	2.08	11.14
2	100kN/m ² を超える	—	— ~ —	—	3mを超える	— ~ —	—	—	100kN/m ² を超える	—	— ~ —	—	3mを超える	— ~ —	—	—
	それ以外	1.00	0.00 ~ 6.10	76.47	それ以外	0.00 ~ 6.10	1.97	10.57	それ以外	1.00	5.00 ~ 7.80	76.47	それ以外	5.00 ~ 7.80	1.97	10.57
3	100kN/m ² を超える	—	— ~ —	—	3mを超える	— ~ —	—	—	100kN/m ² を超える	—	— ~ —	—	3mを超える	— ~ —	—	—
	それ以外	1.00	0.00 ~ 5.67	70.80	それ以外	0.00 ~ 5.67	1.77	9.46	それ以外	1.00	5.00 ~ 6.30	70.80	それ以外	5.00 ~ 6.30	1.77	9.46
4	100kN/m ² を超える	—	— ~ —	—	3mを超える	— ~ —	—	—	100kN/m ² を超える	—	— ~ —	—	3mを超える	— ~ —	—	—
	それ以外	1.00	0.00 ~ 6.81	86.19	それ以外	0.00 ~ 6.81	1.78	9.50	それ以外	1.00	5.00 ~ 8.33	86.19	それ以外	5.00 ~ 8.33	1.78	9.50
5	100kN/m ² を超える	—	— ~ —	—	3mを超える	— ~ —	—	—	100kN/m ² を超える	—	— ~ —	—	3mを超える	— ~ —	—	—
	それ以外	1.00	0.00 ~ 5.95	74.55	それ以外	0.00 ~ 5.95	2.08	11.11	それ以外	1.00	5.00 ~ 8.33	74.55	それ以外	5.00 ~ 8.33	2.08	11.11
6	100kN/m ² を超える	—	— ~ —	—	3mを超える	— ~ —	—	—	100kN/m ² を超える	—	— ~ —	—	3mを超える	— ~ —	—	—
	それ以外	1.00	0.00 ~ 6.44	81.05	それ以外	0.00 ~ 6.44	1.94	10.36	それ以外	1.00	5.00 ~ 8.20	81.05	それ以外	5.00 ~ 8.20	1.94	10.36
7	100kN/m ² を超える	—	— ~ —	—	3mを超える	— ~ —	—	—	100kN/m ² を超える	—	— ~ —	—	3mを超える	— ~ —	—	—
	それ以外	1.00	0.00 ~ 6.55	82.54	それ以外	0.00 ~ 6.55	2.01	10.77	それ以外	1.00	5.00 ~ 9.00	82.54	それ以外	5.00 ~ 9.00	2.01	10.77
8	100kN/m ² を超える	—	— ~ —	—	3mを超える	— ~ —	—	—	100kN/m ² を超える	—	— ~ —	—	3mを超える	— ~ —	—	—
	それ以外	1.00	0.00 ~ 6.04	75.68	それ以外	0.00 ~ 6.04	2.02	10.80	それ以外	1.00	5.00 ~ 8.00	75.68	それ以外	5.00 ~ 8.00	2.02	10.80
	100kN/m ² を超える		~		3mを超える	~			100kN/m ² を超える		~		3mを超える	~		
	それ以外		~		それ以外	~			それ以外		~		それ以外	~		
	100kN/m ² を超える		~		3mを超える	~			100kN/m ² を超える		~		3mを超える	~		
	それ以外		~		それ以外	~			それ以外		~		それ以外	~		
	100kN/m ² を超える		~		3mを超える	~			100kN/m ² を超える		~		3mを超える	~		
	それ以外		~		それ以外	~			それ以外		~		それ以外	~		
	100kN/m ² を超える		~		3mを超える	~			100kN/m ² を超える		~		3mを超える	~		
	それ以外		~		それ以外	~			それ以外		~		それ以外	~		
	100kN/m ² を超える		~		3mを超える	~			100kN/m ² を超える		~		3mを超える	~		
	それ以外		~		それ以外	~			それ以外		~		それ以外	~		