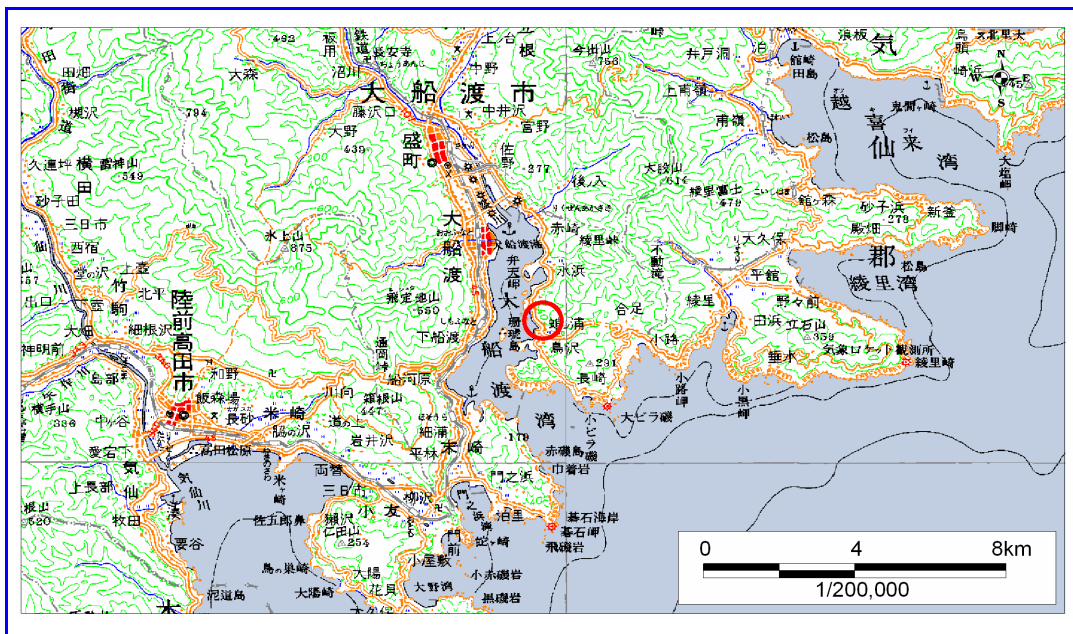


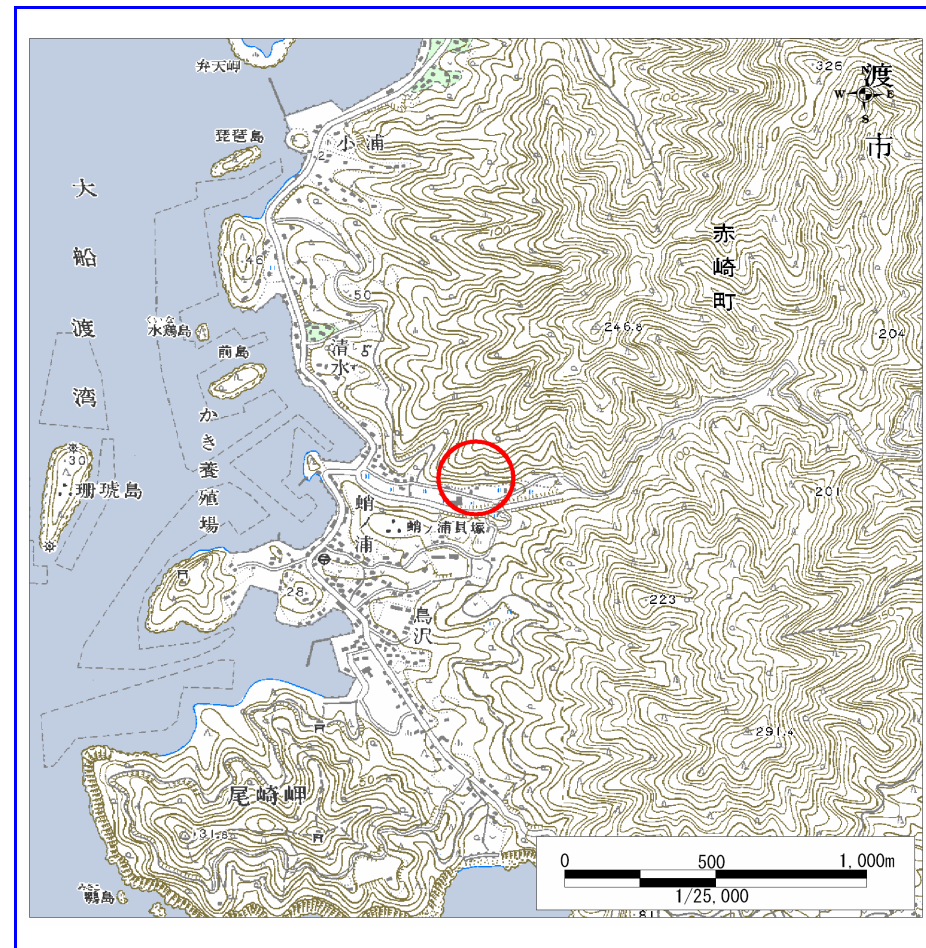
# 土砂災害防止に関する基礎調査(急傾斜地の崩壊)

表紙 概況、位置図

自然現象の種類	急傾斜地の崩壊
箇所番号	168B1095
箇所名	清水-14
所在地	大船渡市赤崎町清水
調査機関	大船渡地方振興局



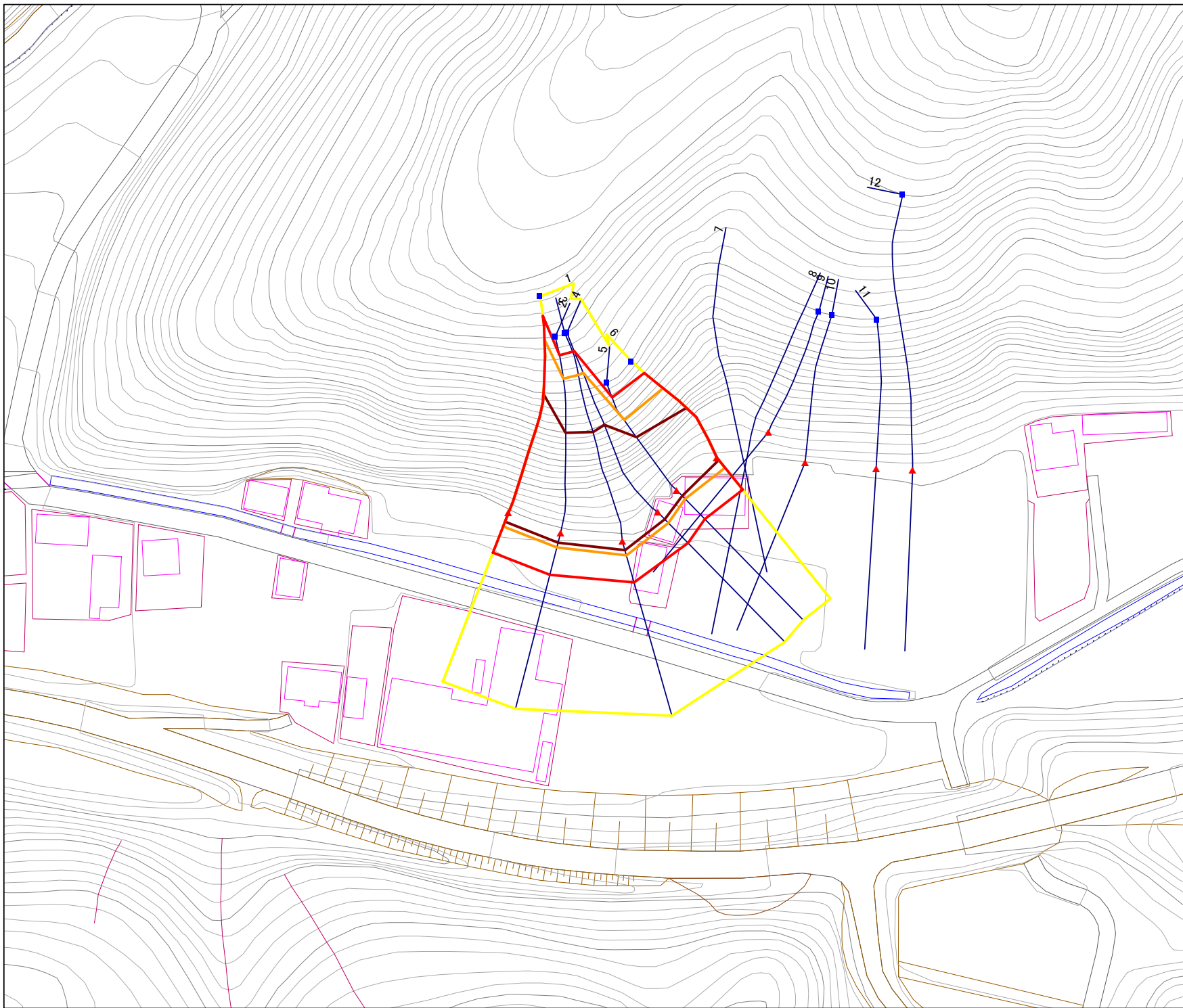
概況図 (S=1:200,000)



位置図 (S=1:25,000)

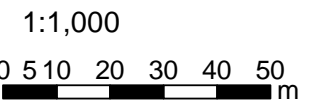
岩手県

様式3-1  
危害のおそれのある  
土地等の設定図



凡例

- 上端
- ▲ 下端
- 著しい危害のおそれのある土地の区域
- 危害のおそれのある土地の区域
- 土石等の堆積高が3mを超える範囲
- 土石等の移動の力が100kN/m<sup>2</sup>を超える範囲
- 横断測線



様式3-1  
危害のおそれのある  
土地等の設定図

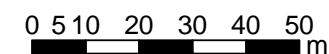


凡例

- 上端
- ▲ 下端
- 著しい危害のおそれのある土地の区域
- 危害のおそれのある土地の区域
- 土石等の堆積高が3mを超える範囲
- 土石等の移動の力が100kN/m<sup>2</sup>を超える範囲
- 横断測線



1:1,000



# 急傾斜地の崩壊区域調査

様式3-2 建築物に作用すると想定される衝撃に関する事項 (1/1)

調査年度	平成15年度
------	--------

急傾斜地の位置		168B1095			箇所名		清水-14			所在地		大船渡市赤崎町清水				
横断 測線 番号	急傾斜地の下端に隣接する土地								急傾斜地内							
	土石等の移動の高さと力の大きさ				土砂等の堆積高さと力の大きさ				土石等の移動の高さと力の大きさ				土砂等の堆積高さと力の大きさ			
	区分	高さ (m)	下端からの距離 (m)	力の大きさ (kN/m <sup>2</sup> )	区分	下端からの水平 距離(m)	高さ (m)	力の大きさ (kN/m <sup>2</sup> )	区分	高さ (m)	上端からの比高 (m)	力の大きさ (kN/m <sup>2</sup> )	区分	上端からの比高 (m)	高さ (m)	力の大きさ (kN/m <sup>2</sup> )
1	100kN/m <sup>2</sup> を超える	1.00	0.00 ~ 4.05	166.31	3mを超える	0.00 ~ 2.63	4.37	23.37	100kN/m <sup>2</sup> を超える	1.00	11.09 ~ 56.95	166.31	3mを超える	25.00 ~ 56.95	4.37	23.37
	それ以外	1.00	4.05 ~ 11.83	100.00	それ以外	2.63 ~ 11.83	3.00	16.05	それ以外	1.00	5.00 ~ 11.09	100.00	それ以外	5.00 ~ 25.00	3.00	16.05
2	100kN/m <sup>2</sup> を超える	1.00	0.00 ~ 3.99	165.25	3mを超える	0.00 ~ 2.63	4.37	23.37	100kN/m <sup>2</sup> を超える	1.00	11.09 ~ 50.78	165.25	3mを超える	25.00 ~ 50.78	4.37	23.37
	それ以外	1.00	3.99 ~ 11.77	100.00	それ以外	2.63 ~ 11.77	3.00	16.05	それ以外	1.00	5.00 ~ 11.09	100.00	それ以外	5.00 ~ 25.00	3.00	16.05
3	100kN/m <sup>2</sup> を超える	1.00	0.00 ~ 3.99	165.29	3mを超える	0.00 ~ 2.50	4.25	22.75	100kN/m <sup>2</sup> を超える	1.00	10.77 ~ 52.21	165.29	3mを超える	25.00 ~ 52.21	4.25	22.75
	それ以外	1.00	3.99 ~ 11.78	100.00	それ以外	2.50 ~ 11.78	3.00	16.05	それ以外	1.00	5.00 ~ 10.77	100.00	それ以外	5.00 ~ 25.00	3.00	16.05
4	100kN/m <sup>2</sup> を超える	1.00	0.00 ~ 4.00	165.39	3mを超える	0.00 ~ 2.58	4.32	23.13	100kN/m <sup>2</sup> を超える	1.00	10.95 ~ 51.05	165.39	3mを超える	25.00 ~ 51.05	4.32	23.13
	それ以外	1.00	4.00 ~ 11.78	100.00	それ以外	2.58 ~ 11.78	3.00	16.05	それ以外	1.00	5.00 ~ 10.95	100.00	それ以外	5.00 ~ 25.00	3.00	16.05
5	100kN/m <sup>2</sup> を超える	1.00	0.00 ~ 3.27	152.33	3mを超える	0.00 ~ 2.11	4.33	23.15	100kN/m <sup>2</sup> を超える	1.00	13.31 ~ 41.05	152.33	3mを超える	20.00 ~ 41.05	4.33	23.15
	それ以外	1.00	3.27 ~ 11.05	100.00	それ以外	2.11 ~ 11.05	3.00	16.05	それ以外	1.00	5.00 ~ 13.31	100.00	それ以外	5.00 ~ 20.00	3.00	16.05
6	100kN/m <sup>2</sup> を超える	1.00	0.00 ~ 3.55	157.32	3mを超える	0.00 ~ 0.83	3.51	18.80	100kN/m <sup>2</sup> を超える	1.00	11.60 ~ 36.14	157.32	3mを超える	20.00 ~ 36.14	3.51	18.80
	それ以外	1.00	3.55 ~ 11.33	100.00	それ以外	0.83 ~ 11.33	3.00	16.05	それ以外	1.00	5.00 ~ 11.60	100.00	それ以外	5.00 ~ 20.00	3.00	16.05
9	100kN/m <sup>2</sup> を超える	1.00	0.00 ~ 3.54	157.17	3mを超える	0.00 ~ 0.70	3.42	18.29	100kN/m <sup>2</sup> を超える	1.00	11.11 ~ 33.76	157.17	3mを超える	25.00 ~ 33.76	3.42	18.29
	それ以外	1.00	3.54 ~ 11.33	100.00	それ以外	0.70 ~ 11.33	3.00	16.05	それ以外	1.00	5.00 ~ 11.11	100.00	それ以外	5.00 ~ 25.00	3.00	16.05
10	100kN/m <sup>2</sup> を超える	1.00	0.00 ~ 3.75	160.86	3mを超える	0.00 ~ 1.80	4.01	21.48	100kN/m <sup>2</sup> を超える	1.00	11.33 ~ 40.01	160.86	3mを超える	25.00 ~ 40.01	4.01	21.48
	それ以外	1.00	3.75 ~ 11.53	100.00	それ以外	1.80 ~ 11.53	3.00	16.05	それ以外	1.00	5.00 ~ 11.33	100.00	それ以外	5.00 ~ 25.00	3.00	16.05
11	100kN/m <sup>2</sup> を超える	1.00	0.00 ~ 3.72	160.41	3mを超える	0.00 ~ 0.67	3.40	18.18	100kN/m <sup>2</sup> を超える	1.00	11.03 ~ 37.86	160.41	3mを超える	25.00 ~ 37.86	3.40	18.18
	それ以外	1.00	3.72 ~ 11.51	100.00	それ以外	0.67 ~ 11.51	3.00	16.05	それ以外	1.00	5.00 ~ 11.03	100.00	それ以外	5.00 ~ 25.00	3.00	16.05
12	100kN/m <sup>2</sup> を超える	1.00	0.00 ~ 3.76	161.02	3mを超える	0.00 ~ 2.22	4.02	21.53	100kN/m <sup>2</sup> を超える	1.00	10.53 ~ 58.73	161.02	3mを超える	25.00 ~ 58.73	4.02	21.53
	それ以外	1.00	3.76 ~ 11.54	100.00	それ以外	2.22 ~ 11.54	3.00	16.05	それ以外	1.00	5.00 ~ 10.53	100.00	それ以外	5.00 ~ 25.00	3.00	16.05
	100kN/m <sup>2</sup> を超える		~		3mを超える	~			100kN/m <sup>2</sup> を超える		~		3mを超える	~		
	それ以外		~		それ以外	~			それ以外		~		それ以外	~		
	100kN/m <sup>2</sup> を超える		~		3mを超える	~			100kN/m <sup>2</sup> を超える		~		3mを超える	~		
	それ以外		~		それ以外	~			それ以外		~		それ以外	~		
	100kN/m <sup>2</sup> を超える		~		3mを超える	~			100kN/m <sup>2</sup> を超える		~		3mを超える	~		
	それ以外		~		それ以外	~			それ以外		~		それ以外	~		
	100kN/m <sup>2</sup> を超える		~		3mを超える	~			100kN/m <sup>2</sup> を超える		~		3mを超える	~		
	それ以外		~		それ以外	~			それ以外		~		それ以外	~		