

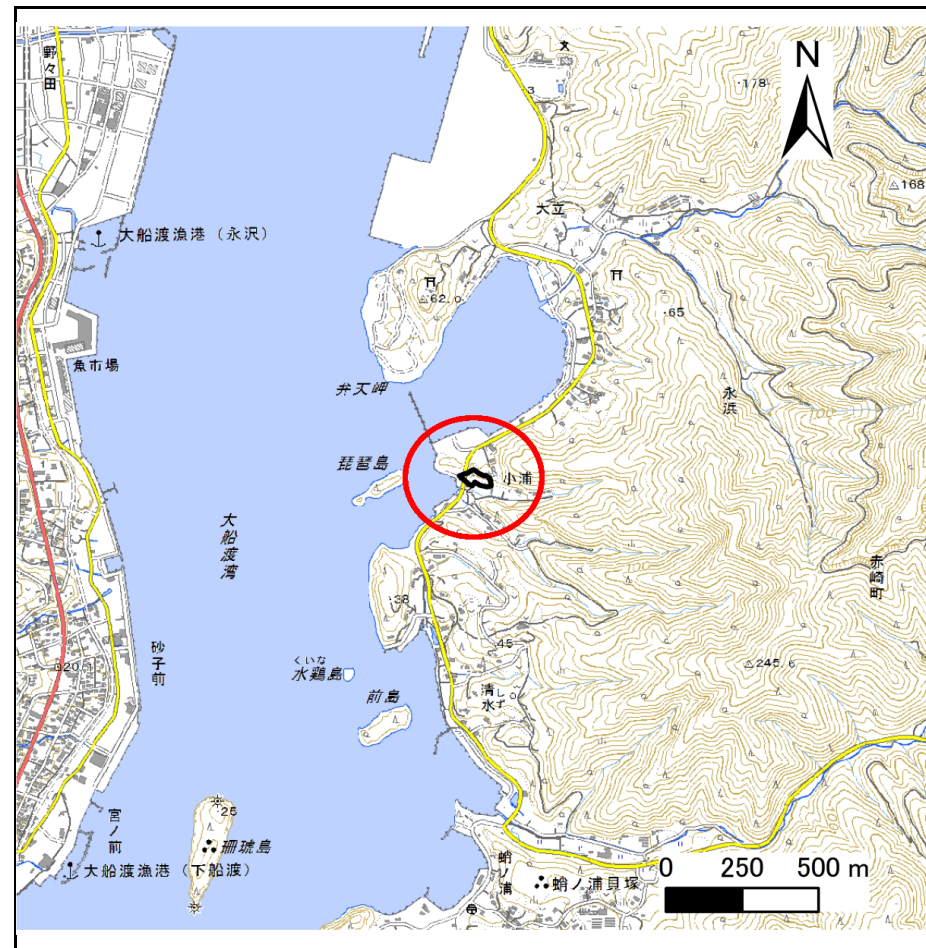
土砂災害防止に関する基礎調査(急傾斜地の崩壊)

表紙 概況、位置図

| | |
|---------|---------------------|
| 自然現象の種類 | 急傾斜地の崩壊 |
| 箇所番号 | 168B1081 |
| 箇所名 | 永浜-11 |
| 所在地 | 大船渡市赤崎町永浜 |
| 調査機関 | 沿岸広域振興局土木部大船渡土木センター |



位置図(S=1:200,000)



概況図(S=1:25,000)

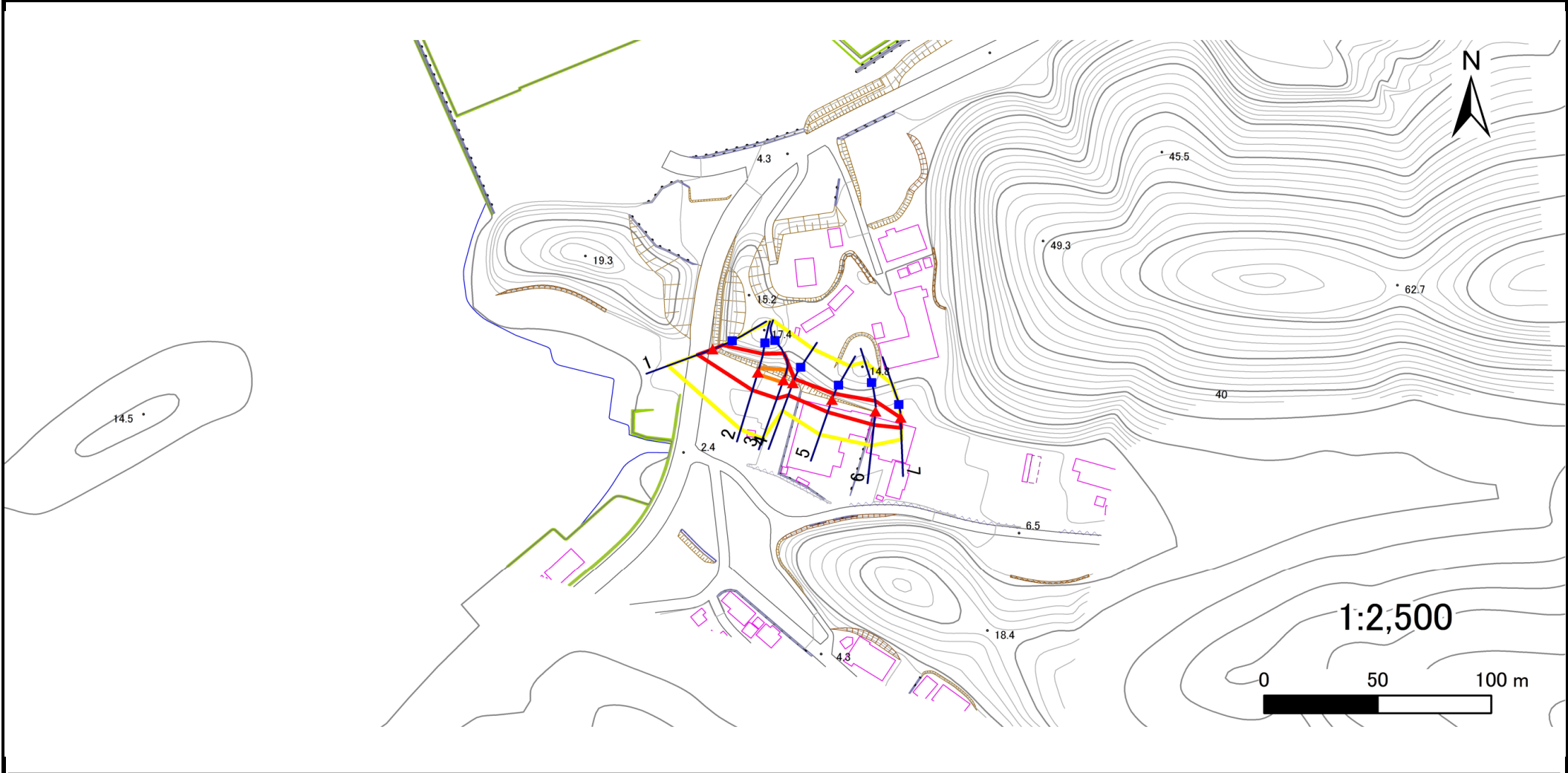
急傾斜地の崩壊区域調査

様式3-1 危害のおそれのある土地、著しい危害のおそれのある土地の設定図

調査年度

平成30年度

急傾斜地の位置 箇所番号 168B1081 箇所名 永浜-11 所在地 大船渡市赤崎町永浜



- | | | | | |
|----|------|--------|---------------------|--|
| 凡例 | ■ 上端 | — 横断測線 | ■ 危害のおそれのある土地の区域 | ■ 土石等の移動による力が100kN/m ² を超える範囲 |
| | ▲ 下端 | | ■ 著しい危害のおそれのある土地の区域 | ■ 土石等の堆積高が3mを超える範囲 |

急傾斜地の崩壊区域調書

様式3-2 建築物に作用すると想定される衝撃に関する事項(1/1)

| | |
|------|--------|
| 調査年度 | 平成30年度 |
|------|--------|

| 急傾斜地の位置 | | 箇所番号 | | | 箇所名 | | | | 所在地 | | | | | | | |
|----------------|---------------------------|-----------|----------------|-------------------------------|---------------|------------------|-----------|-------------------------------|---------------------------|-----------|----------------|-------------------------------|---------------|----------------|-----------|-------------------------------|
| | | 168B1081 | | | 永浜-11 | | | | 大船渡市赤崎町永浜 | | | | | | | |
| 横断 測線 番号 | 急傾斜地の下端に隣接する土地 | | | | | | | | 急傾斜地内 | | | | | | | |
| | 土石等の移動の高さと力の大きさ | | | | 土石等の堆積高さとの大きさ | | | | 土石等の移動の高さと力の大きさ | | | | 土石等の堆積高さとの大きさ | | | |
| | 区分 | 高さ (m) | 下端からの距離 (m) | 力の大きさ (kN/m ²) | 区分 | 下端からの水平 距離(m) | 高さ (m) | 力の大きさ (kN/m ²) | 区分 | 高さ (m) | 上端からの比高 (m) | 力の大きさ (kN/m ²) | 区分 | 上端からの比高 (m) | 高さ (m) | 力の大きさ (kN/m ²) |
| 1 | 100kN/m ² を超える | — | — ~ — | — | 3mを超える | — ~ — | — | — | 100kN/m ² を超える | — | — ~ — | — | 3mを超える | — ~ — | — | — |
| | それ以外 | 1.00 | 0.00 ~ 6.98 | 88.56 | それ以外 | 0.00 ~ 6.98 | 2.54 | 12.83 | それ以外 | 1.00 | 5.00 ~ 10.47 | 88.56 | それ以外 | 5.00 ~ 10.47 | 2.54 | 12.83 |
| 2 | 100kN/m ² を超える | 1.00 | 0.00 ~ 0.72 | 110.71 | 3mを超える | — ~ — | — | — | 100kN/m ² を超える | 1.00 | 11.43 ~ 13.61 | 110.71 | 3mを超える | — ~ — | — | — |
| | それ以外 | 1.00 | 0.72 ~ 8.50 | 100.00 | それ以外 | 0.00 ~ 8.50 | 2.41 | 12.19 | それ以外 | 1.00 | 5.00 ~ 11.43 | 100.00 | それ以外 | 5.00 ~ 13.61 | 2.41 | 12.19 |
| 3 | 100kN/m ² を超える | 1.00 | 0.00 ~ 1.08 | 116.27 | 3mを超える | — ~ — | — | — | 100kN/m ² を超える | 1.00 | 10.65 ~ 14.20 | 116.27 | 3mを超える | — ~ — | — | — |
| | それ以外 | 1.00 | 1.08 ~ 8.87 | 100.00 | それ以外 | 0.00 ~ 8.87 | 2.11 | 10.68 | それ以外 | 1.00 | 5.00 ~ 10.65 | 100.00 | それ以外 | 5.00 ~ 14.20 | 2.11 | 10.68 |
| 4 | 100kN/m ² を超える | — | — ~ — | — | 3mを超える | — ~ — | — | — | 100kN/m ² を超える | — | — ~ — | — | 3mを超える | — ~ — | — | — |
| | それ以外 | 1.00 | 0.00 ~ 5.87 | 73.52 | それ以外 | 0.00 ~ 5.87 | 1.83 | 9.25 | それ以外 | 1.00 | 5.00 ~ 6.74 | 73.52 | それ以外 | 5.00 ~ 6.74 | 1.83 | 9.25 |
| 5 | 100kN/m ² を超える | — | — ~ — | — | 3mを超える | — ~ — | — | — | 100kN/m ² を超える | — | — ~ — | — | 3mを超える | — ~ — | — | — |
| | それ以外 | 1.00 | 0.00 ~ 5.96 | 74.59 | それ以外 | 0.00 ~ 5.96 | 2.08 | 10.52 | それ以外 | 1.00 | 5.00 ~ 8.40 | 74.59 | それ以外 | 5.00 ~ 8.40 | 2.08 | 10.52 |
| 6 | 100kN/m ² を超える | — | — ~ — | — | 3mを超える | — ~ — | — | — | 100kN/m ² を超える | — | — ~ — | — | 3mを超える | — ~ — | — | — |
| | それ以外 | 1.00 | 0.00 ~ 6.17 | 77.38 | それ以外 | 0.00 ~ 0.00 | 1.57 | 7.94 | それ以外 | 1.00 | 5.00 ~ 7.85 | 77.38 | それ以外 | 5.00 ~ 7.85 | 1.57 | 7.94 |
| 7 | 100kN/m ² を超える | — | — ~ — | — | 3mを超える | — ~ — | — | — | 100kN/m ² を超える | — | — ~ — | — | 3mを超える | — ~ — | — | — |
| | それ以外 | 1.00 | 0.00 ~ 4.69 | 58.46 | それ以外 | 0.00 ~ 4.69 | 1.83 | 9.24 | それ以外 | 1.00 | 5.00 ~ 5.00 | 58.46 | それ以外 | 5.00 ~ 5.00 | 1.83 | 9.24 |
| | 100kN/m ² を超える | | ~ | | 3mを超える | ~ | | | 100kN/m ² を超える | | ~ | | 3mを超える | ~ | | |
| | それ以外 | | ~ | | それ以外 | ~ | | | それ以外 | | ~ | | それ以外 | ~ | | |
| | 100kN/m ² を超える | | ~ | | 3mを超える | ~ | | | 100kN/m ² を超える | | ~ | | 3mを超える | ~ | | |
| | それ以外 | | ~ | | それ以外 | ~ | | | それ以外 | | ~ | | それ以外 | ~ | | |
| | 100kN/m ² を超える | | ~ | | 3mを超える | ~ | | | 100kN/m ² を超える | | ~ | | 3mを超える | ~ | | |
| | それ以外 | | ~ | | それ以外 | ~ | | | それ以外 | | ~ | | それ以外 | ~ | | |
| | 100kN/m ² を超える | | ~ | | 3mを超える | ~ | | | 100kN/m ² を超える | | ~ | | 3mを超える | ~ | | |
| | それ以外 | | ~ | | それ以外 | ~ | | | それ以外 | | ~ | | それ以外 | ~ | | |
| | 100kN/m ² を超える | | ~ | | 3mを超える | ~ | | | 100kN/m ² を超える | | ~ | | 3mを超える | ~ | | |
| | それ以外 | | ~ | | それ以外 | ~ | | | それ以外 | | ~ | | それ以外 | ~ | | |