

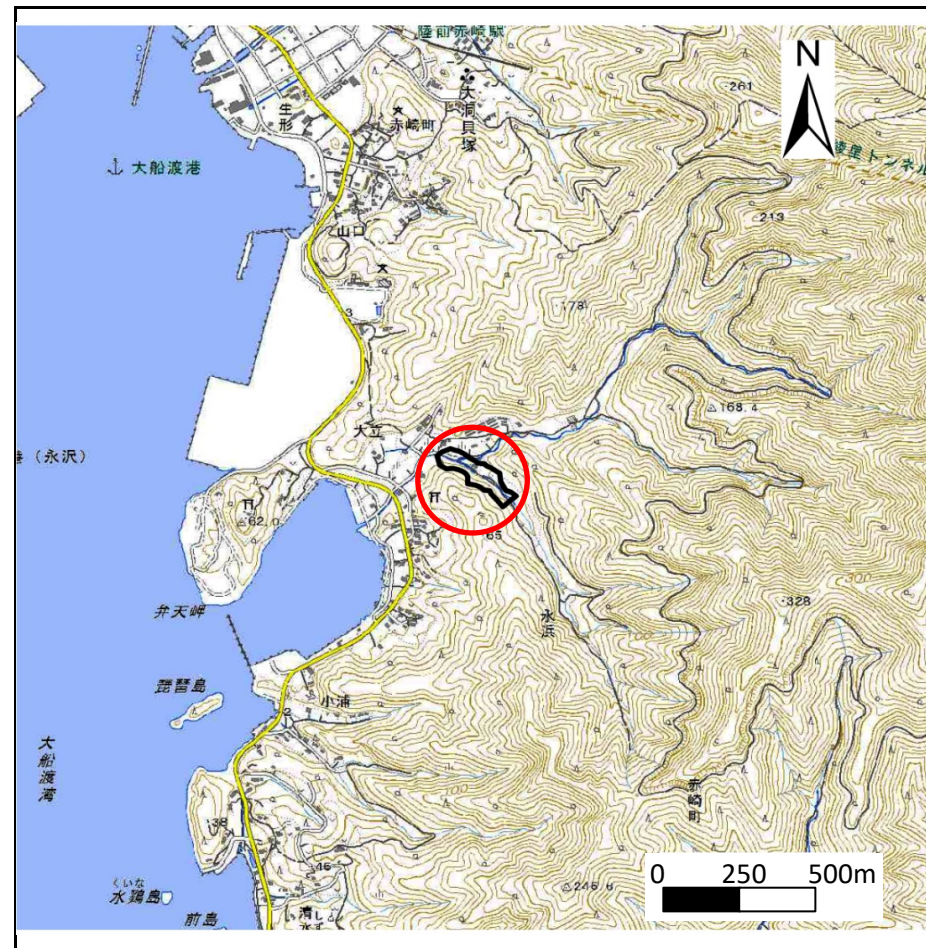
土砂災害防止に関する基礎調査(急傾斜地の崩壊)

表紙 概況、位置図

自然現象の種類	急傾斜地の崩壊
箇所番号	168B1068
箇所名	大立-4
所在地	大船渡市赤崎町大立
調査機関	沿岸広域振興局土木部大船渡土木センター



位置図(S=1:200,000)



概況図(S=1:25,000)

国土院の数値地図20000地図画像『一関』及び数値地図25000地図画像『大船渡』を掲載

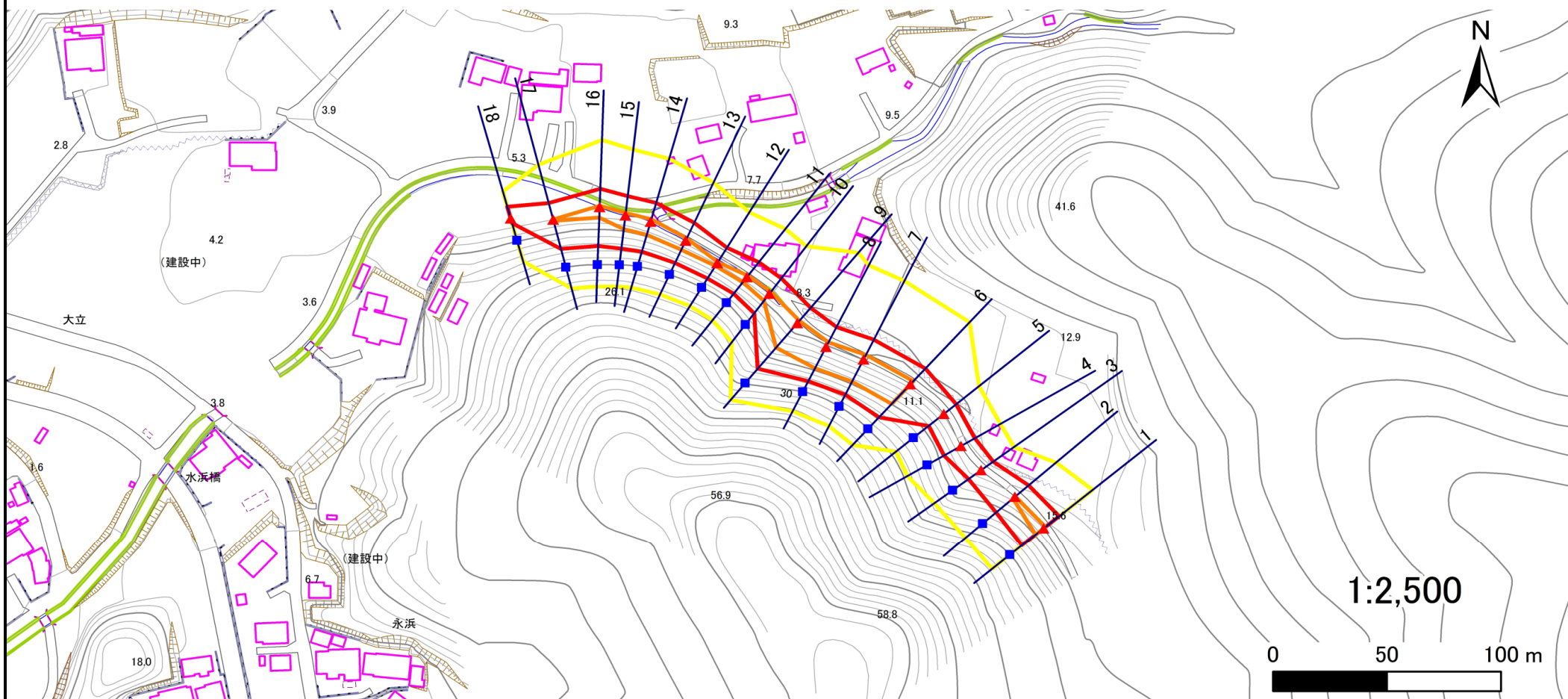
急傾斜地の崩壊区域調査

様式3-1 危害のおそれのある土地、著しい危害のおそれのある土地の設定図

調査年度

#REF!

急傾斜地の位置 箇所番号 168B1068 箇所名 大立-4 所在地 大船渡市赤崎町大立



凡例

■ 上端
▲ 下端

— 横断測線

— 危害のおそれのある土地の区域

— 著しい危害のおそれのある土地の区域

— 土石等の移動による力が 100kN/m^2 を超える範囲

— 土石等の堆積高が 3m を超える範囲

急傾斜地の崩壊区域調査

様式3-2 建築物に作用すると想定される衝撃に関する事項(1/2)

調査年度	平成30年度
------	--------

急傾斜地の位置		箇所番号 168B1068			箇所名 大立-4				所在地 大船渡市赤崎町大立							
横断 測線 番号	急傾斜地の下端に隣接する土地								急傾斜地内							
	土石等の移動の高さと力の大きさ				土石等の堆積高さとの大きさ				土石等の移動の高さと力の大きさ				土石等の堆積高さとの大きさ			
	区分	高さ (m)	下端からの距離 (m)	力の大きさ (kN/m ²)	区分	下端からの水平 距離(m)	高さ (m)	力の大きさ (kN/m ²)	区分	高さ (m)	上端からの比高 (m)	力の大きさ (kN/m ²)	区分	上端からの比高 (m)	高さ (m)	力の大きさ (kN/m ²)
1	100kN/m ² を超える	1.00	0.00 ~ 1.04	115.62	3mを超える	— ~ —	—	—	100kN/m ² を超える	1.00	10.60 ~ 13.92	115.62	3mを超える	— ~ —	—	—
	それ以外	1.00	1.04 ~ 8.82	100.00	それ以外	0.00 ~ 8.82	2.13	10.76	それ以外	1.00	5.00 ~ 10.60	100.00	それ以外	5.00 ~ 13.92	2.13	10.76
2	100kN/m ² を超える	1.00	0.00 ~ 0.21	103.11	3mを超える	— ~ —	—	—	100kN/m ² を超える	1.00	11.28 ~ 11.97	103.11	3mを超える	— ~ —	—	—
	それ以外	1.00	0.21 ~ 8.00	100.00	それ以外	0.00 ~ 8.00	2.02	10.20	それ以外	1.00	5.00 ~ 11.28	100.00	それ以外	5.00 ~ 11.97	2.02	10.20
3	100kN/m ² を超える	—	— ~ —	—	3mを超える	— ~ —	—	—	100kN/m ² を超える	—	— ~ —	—	3mを超える	— ~ —	—	—
	それ以外	1.00	0.00 ~ 6.67	84.23	それ以外	0.00 ~ 0.00	1.57	7.95	それ以外	1.00	5.00 ~ 9.00	84.23	それ以外	5.00 ~ 9.00	1.57	7.95
4	100kN/m ² を超える	—	— ~ —	—	3mを超える	— ~ —	—	—	100kN/m ² を超える	—	— ~ —	—	3mを超える	— ~ —	—	—
	それ以外	1.00	0.00 ~ 7.02	89.11	それ以外	0.00 ~ 7.02	1.94	9.79	それ以外	1.00	5.00 ~ 10.00	89.11	それ以外	5.00 ~ 10.00	1.94	9.79
5	100kN/m ² を超える	—	— ~ —	—	3mを超える	— ~ —	—	—	100kN/m ² を超える	—	— ~ —	—	3mを超える	— ~ —	—	—
	それ以外	1.00	0.00 ~ 7.03	89.13	それ以外	0.00 ~ 7.03	1.94	9.79	それ以外	1.00	5.00 ~ 10.00	89.13	それ以外	5.00 ~ 10.00	1.94	9.79
6	100kN/m ² を超える	1.00	0.00 ~ 1.97	130.38	3mを超える	— ~ —	—	—	100kN/m ² を超える	1.00	10.74 ~ 19.18	130.38	3mを超える	— ~ —	—	—
	それ以外	1.00	1.97 ~ 9.75	100.00	それ以外	0.00 ~ 9.75	2.27	11.48	それ以外	1.00	5.00 ~ 10.74	100.00	それ以外	5.00 ~ 19.18	2.27	11.48
7	100kN/m ² を超える	1.00	0.00 ~ 2.36	136.92	3mを超える	— ~ —	—	—	100kN/m ² を超える	1.00	10.64 ~ 20.06	136.92	3mを超える	— ~ —	—	—
	それ以外	1.00	2.36 ~ 10.15	100.00	それ以外	0.00 ~ 10.15	2.80	14.16	それ以外	1.00	5.00 ~ 10.64	100.00	それ以外	5.00 ~ 20.06	2.80	14.16
8	100kN/m ² を超える	1.00	0.00 ~ 2.42	137.87	3mを超える	— ~ —	—	—	100kN/m ² を超える	1.00	10.99 ~ 20.90	137.87	3mを超える	— ~ —	—	—
	それ以外	1.00	2.42 ~ 10.21	100.00	それ以外	0.00 ~ 10.21	2.91	14.69	それ以外	1.00	5.00 ~ 10.99	100.00	それ以外	5.00 ~ 20.90	2.91	14.69
9	100kN/m ² を超える	1.00	0.00 ~ 1.39	121.17	3mを超える	— ~ —	—	—	100kN/m ² を超える	1.00	12.36 ~ 20.92	121.17	3mを超える	— ~ —	—	—
	それ以外	1.00	1.39 ~ 9.18	100.00	それ以外	0.00 ~ 9.18	2.41	12.18	それ以外	1.00	5.00 ~ 12.36	100.00	それ以外	5.00 ~ 20.92	2.41	12.18
10	100kN/m ² を超える	1.00	0.00 ~ 1.01	115.16	3mを超える	— ~ —	—	—	100kN/m ² を超える	1.00	10.53 ~ 13.59	115.16	3mを超える	— ~ —	—	—
	それ以外	1.00	1.01 ~ 8.79	100.00	それ以外	0.00 ~ 8.79	2.19	11.05	それ以外	1.00	5.00 ~ 10.53	100.00	それ以外	5.00 ~ 13.59	2.19	11.05
11	100kN/m ² を超える	1.00	0.00 ~ 0.89	113.32	3mを超える	— ~ —	—	—	100kN/m ² を超える	1.00	11.19 ~ 13.89	113.32	3mを超える	— ~ —	—	—
	それ以外	1.00	0.89 ~ 8.67	100.00	それ以外	0.00 ~ 8.67	2.38	12.02	それ以外	1.00	5.00 ~ 11.19	100.00	それ以外	5.00 ~ 13.89	2.38	12.02
12	100kN/m ² を超える	1.00	0.00 ~ 0.48	107.10	3mを超える	— ~ —	—	—	100kN/m ² を超える	1.00	12.10 ~ 13.60	107.10	3mを超える	— ~ —	—	—
	それ以外	1.00	0.48 ~ 8.26	100.00	それ以外	0.00 ~ 8.26	2.49	12.56	それ以外	1.00	5.00 ~ 12.10	100.00	それ以外	5.00 ~ 13.60	2.49	12.56
13	100kN/m ² を超える	1.00	0.00 ~ 1.25	118.84	3mを超える	— ~ —	—	—	100kN/m ² を超える	1.00	10.73 ~ 14.61	118.84	3mを超える	— ~ —	—	—
	それ以外	1.00	1.25 ~ 9.03	100.00	それ以外	0.00 ~ 9.03	2.29	11.58	それ以外	1.00	5.00 ~ 10.73	100.00	それ以外	5.00 ~ 14.61	2.29	11.58
14	100kN/m ² を超える	1.00	0.00 ~ 1.26	119.06	3mを超える	— ~ —	—	—	100kN/m ² を超える	1.00	10.66 ~ 14.99	119.06	3mを超える	— ~ —	—	—
	それ以外	1.00	1.26 ~ 9.04	100.00	それ以外	0.00 ~ 9.04	2.11	10.66	それ以外	1.00	5.00 ~ 10.66	100.00	それ以外	5.00 ~ 14.99	2.11	10.66
15	100kN/m ² を超える	1.00	0.00 ~ 1.14	117.26	3mを超える	— ~ —	—	—	100kN/m ² を超える	1.00	10.96 ~ 15.17	117.26	3mを超える	— ~ —	—	—
	それ以外	1.00	1.14 ~ 8.93	100.00	それ以外	0.00 ~ 8.93	2.23	11.28	それ以外	1.00	5.00 ~ 10.96	100.00	それ以外	5.00 ~ 15.17	2.23	11.28

急傾斜地の崩壊区域調書

様式3-2 建築物に作用すると想定される衝撃に関する事項(2/2)

調査年度 平成30年度

急傾斜地の位置		箇所番号 168B1068			箇所名 大立-4				所在地 大船渡市赤崎町大立							
横断 測線 番号	急傾斜地の下端に隣接する土地								急傾斜地内							
	土石等の移動の高さと力の大きさ				土石等の堆積高さとの大きさ				土石等の移動の高さと力の大きさ				土石等の堆積高さとの大きさ			
	区分	高さ (m)	下端からの距離 (m)	力の大きさ (kN/m ²)	区分	下端からの水平 距離(m)	高さ (m)	力の大きさ (kN/m ²)	区分	高さ (m)	上端からの比高 (m)	力の大きさ (kN/m ²)	区分	上端からの比高 (m)	高さ (m)	力の大きさ (kN/m ²)
16	100kN/m ² を超える	1.00	0.00 ~ 0.60	108.90	3mを超える	— ~ —	—	—	100kN/m ² を超える	1.00	12.54 ~ 15.34	108.90	3mを超える	— ~ —	—	—
	それ以外	1.00	0.60 ~ 8.38	100.00	それ以外	0.00 ~ 8.38	2.10	10.64	それ以外	1.00	5.00 ~ 12.54	100.00	それ以外	5.00 ~ 15.34	2.10	10.64
17	100kN/m ² を超える	1.00	0.00 ~ 0.07	101.04	3mを超える	— ~ —	—	—	100kN/m ² を超える	1.00	12.66 ~ 12.95	101.04	3mを超える	— ~ —	—	—
	それ以外	1.00	0.07 ~ 7.86	100.00	それ以外	0.00 ~ 7.86	1.93	9.76	それ以外	1.00	5.00 ~ 12.66	100.00	それ以外	5.00 ~ 12.95	1.93	9.76
18	100kN/m ² を超える	—	— ~ —	—	3mを超える	— ~ —	—	—	100kN/m ² を超える	—	— ~ —	—	3mを超える	— ~ —	—	—
	それ以外	1.00	0.00 ~ 5.55	69.33	それ以外	0.00 ~ 0.00	1.61	8.13	それ以外	1.00	5.00 ~ 6.40	69.33	それ以外	5.00 ~ 6.40	1.61	8.13
	100kN/m ² を超える		~		3mを超える	~			100kN/m ² を超える		~		3mを超える	~		
	それ以外		~		それ以外	~			それ以外		~		それ以外	~		
	100kN/m ² を超える		~		3mを超える	~			100kN/m ² を超える		~		3mを超える	~		
	それ以外		~		それ以外	~			それ以外		~		それ以外	~		
	100kN/m ² を超える		~		3mを超える	~			100kN/m ² を超える		~		3mを超える	~		
	それ以外		~		それ以外	~			それ以外		~		それ以外	~		
	100kN/m ² を超える		~		3mを超える	~			100kN/m ² を超える		~		3mを超える	~		
	それ以外		~		それ以外	~			それ以外		~		それ以外	~		
	100kN/m ² を超える		~		3mを超える	~			100kN/m ² を超える		~		3mを超える	~		
	それ以外		~		それ以外	~			それ以外		~		それ以外	~		
	100kN/m ² を超える		~		3mを超える	~			100kN/m ² を超える		~		3mを超える	~		
	それ以外		~		それ以外	~			それ以外		~		それ以外	~		
	100kN/m ² を超える		~		3mを超える	~			100kN/m ² を超える		~		3mを超える	~		
	それ以外		~		それ以外	~			それ以外		~		それ以外	~		